



小倉北区の地域環境特性



北九州市自然フォトコンテスト入賞作品

左下写真...「自然に親しむ」(撮影: 山田緑地) 写真提供者 福田勝さん

右下写真...「鳥が遊ぶ街」(撮影: 紫川) 写真提供者 早見務さん

- 1 地域の概要

(1) 人口・世帯数

平成 17 年 4 月 1 日現在の小倉北区における人口総数は 183,119 人、世帯数は 87,875 世帯となっています。

(2) 面積【出典：平成 16 年度版 統計年鑑「土地利用現況調査」】

面積は 39.27km² で市の面積の 8%を占めています。

(3) 土地利用【出典：平成 16 年度版 統計年鑑「土地利用現況調査」】

田・畑 0.24 km²(1%)

森林 8.63 km²(22%)

宅地・商業用地等 14.37 km²(37%)

道路・公益施設等 12.52 km²(32%)

その他 3.12 km²(8%)

(4) 市民の市政に対する評価・要望

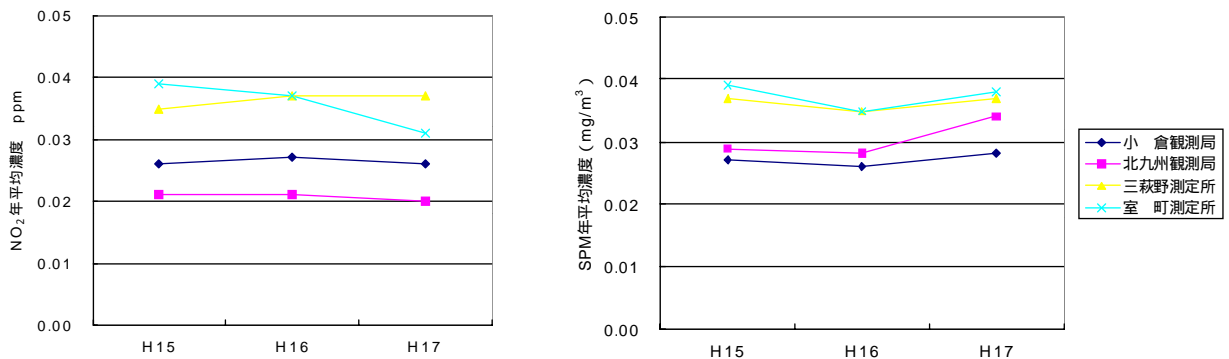
(資料：総務市民局公聴課、実施期間 H16.10.12～11.2)

評価		要望	
1	ごみの適正処理とリサイクル	1	防犯、暴力追放運動の推進
2	公園の整備など、緑のまちづくりの推進	2	高齢社会対策の推進
3	都市景観の整備	3	保健・医療の充実
4	水辺環境の整備	4	少子化対策の推進
5	港やウォーターフロントの整備	5	学校教育の充実
6	高齢社会対策の推進	6	駐車対策
7	芸術・文化活動の振興	7	青少年の健全育成の推進
8	市街地の整備・再開発	8	救急医療体制の充実
9	救急医療体制の充実	9	産業の振興
10	交通・物流拠点の整備	10	市役所の窓口サービスの向上

- 2 地域の生活環境の状況

(1) 大気質

一般環境大気測定局が2カ所(北九州、小倉) 自動車排出ガス測定局が2カ所(室町、三萩野) 降下ばいじん測定地点が1カ所あります。NO₂、SPMの濃度変化(年平均値)は以下のとおりです。

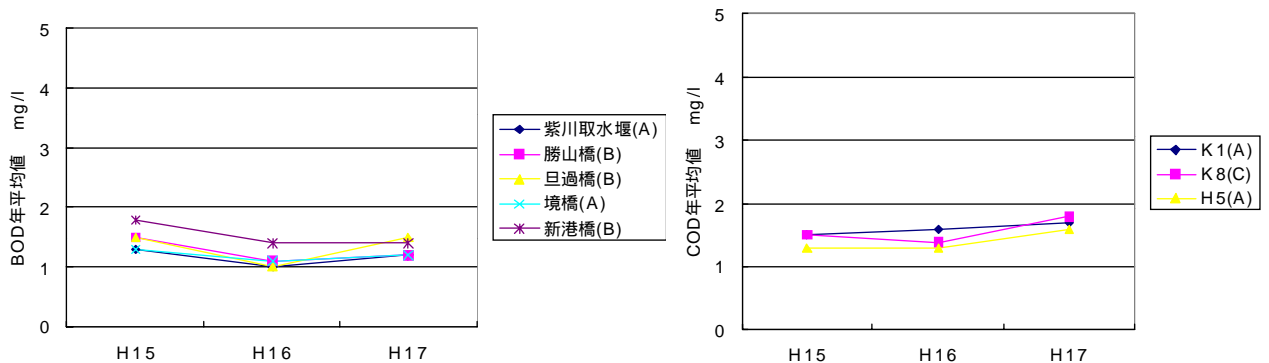


(2) 水質

河川の環境基準点は紫川の取水堰(A類型) 勝山橋(B類型) 板櫃川の境橋(A類型) 新港橋(B類型) 神嶽川の巨過橋(B類型)の5カ所があります。

周辺海域に環境基準点が2地点【K8(C類型) H5(A類型)】、一般測定点が1地点【K1(A類型)】あります。

各環境基準点及び一般測定点のCOD、BOD濃度変化(年平均値)は以下のとおりです。



(3) 騒音・振動

小倉北区内の主要道路のうち、24地点(2地点は定点測定)で自動車騒音測定が実施されています。定点の自動車騒音測定・評価結果は以下のとおりです。

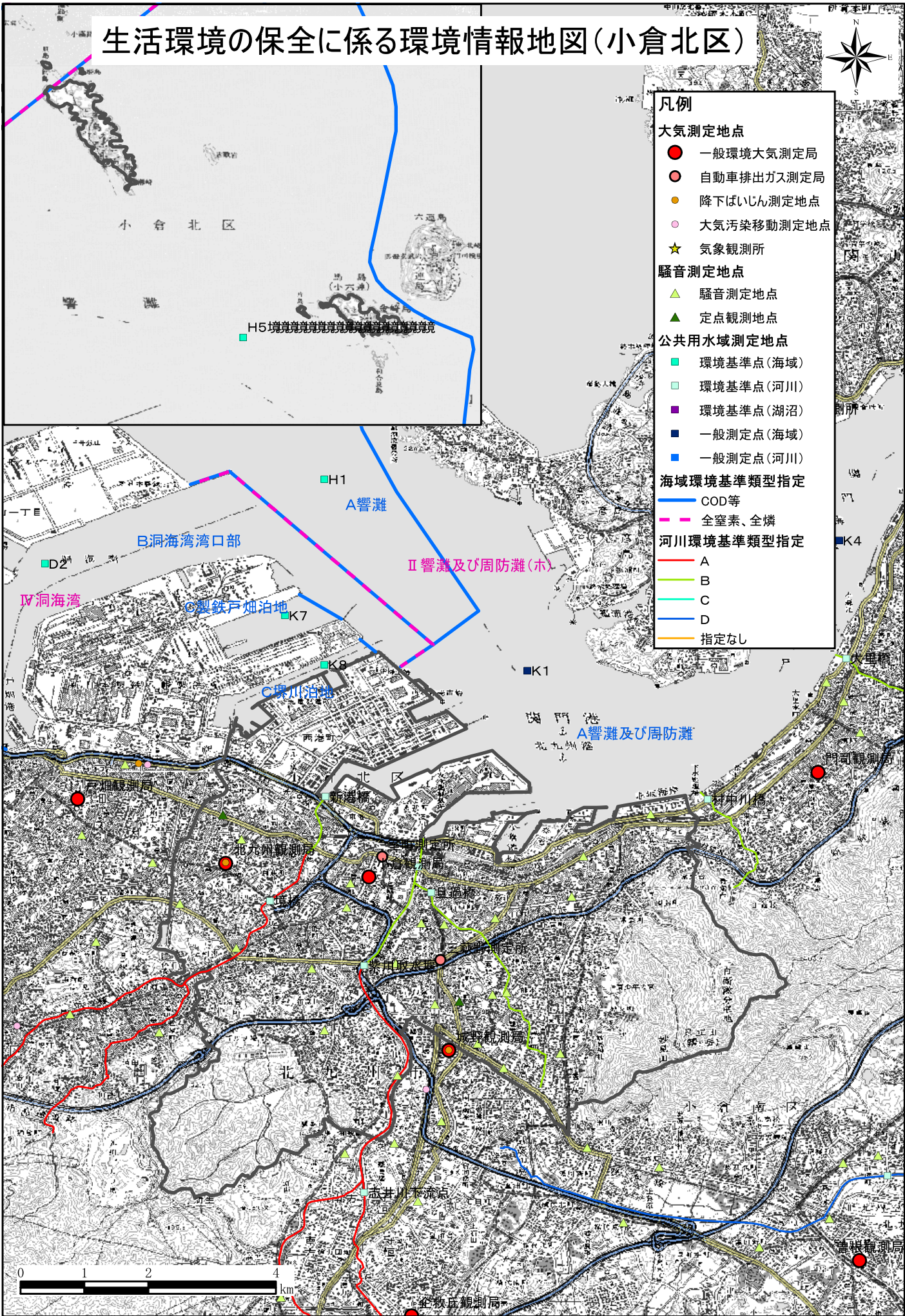
定点測定地点	地域の類型	車線数	対象道路	測定時期	騒音レベル L _{day} (デシベル) (環境基準値)		環境基準適合状況 適合率(%) (適合戸数/住戸数)						交通量調査	
					昼間(70)	夜間(65)	近接空間			非近接空間			昼間の10分間交通量(台)	大型車率(%)
							昼夜ともに適合	昼のみ適合	夜のみ適合	昼夜ともに適合	昼のみ適合	夜のみ適合		
小倉北区片野二丁目	C	4	国道10号	H18.3.14	66	61	100.0	0.0	0.0	100.0	0.0	0.0	231	3.5
				H17.1.17	70	67	43.7	56.3	0.0	100.0	0.0	0.0	198	2.9
				H15.12.4	70	66	43.8	56.2	0.0	100.0	0.0	0.0	224	2.9
小倉北区中井一丁目	C	2	国道199号	H18.2.9	69	65	100.0	0.0	0.0	100.0	0.0	0.0	157	3.4
				H17.1.11	69	64	100.0	0.0	0.0	100.0	0.0	0.0	156	3.8
				H15.12.9	69	65	100.0	0.0	0.0	100.0	0.0	0.0	171	4.0

(: 環境基準不適合 : 要請限度超過)

生活環境の保全に係る環境情報地図(小倉北区)



- 凡例**
- 大気測定地点**
- 一般環境大気測定局
 - 自動車排出ガス測定局
 - 降下ばいじん測定地点
 - 大気汚染移動測定地点
 - ★ 気象観測所
- 騒音測定地点**
- ▲ 騒音測定地点
 - ▲ 定点観測地点
- 公共用水域測定地点**
- 環境基準点(海域)
 - 環境基準点(河川)
 - 環境基準点(湖沼)
 - 一般測定点(海域)
 - 一般測定点(河川)
- 海域環境基準類型指定**
- COD等
 - 全窒素、全燐
- 河川環境基準類型指定**
- A
 - B
 - C
 - D
 - 指定なし



- 3 地域の自然環境の状況

法令による指定地区

(1) 自然公園

足立山の北西側山麓が北九州国定公園特別地域に指定されています。

(2) 特別緑地保全地区

番所跡、須賀、小文字、大谷池の特別緑地保全地区が指定されています。

(3) 鳥獣保護区

足立山鳥獣保護区及び到津鳥獣保護区の一部が指定されています。

特別保護地区の指定区域はありません。

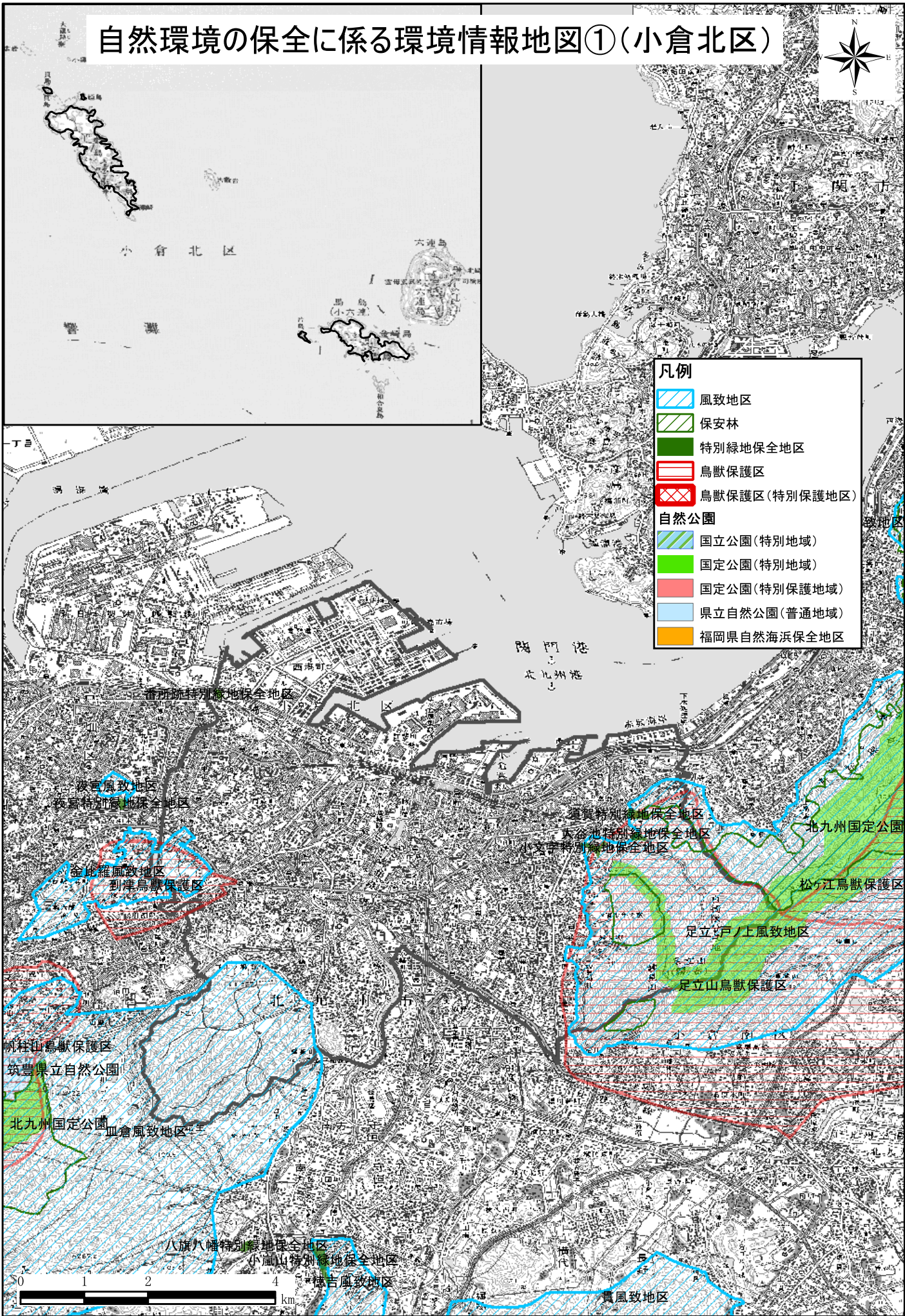
(4) 風致地区

足立山周辺の足立・戸ノ上、西部の金比羅、南部の皿倉の風致地区が指定されています。

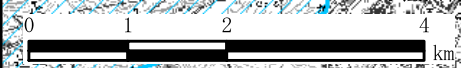
(5) 保安林

足立山の北側山麓の一部が保安林に指定されています。

自然環境の保全に係る環境情報地図①(小倉北区)



- 凡例**
- 風致地区
 - 保安林
 - 特別緑地保全地区
 - 鳥獣保護区
 - 鳥獣保護区(特別保護地区)
- 自然公園**
- 国立公園(特別地域)
 - 国立公園(特別地域)
 - 国立公園(特別保護地域)
 - 県立自然公園(普通地域)
 - 福岡県自然海浜保全地区



Map labels include: 小倉北区, 関門港, 北九州港, 西海町, 番所跡特別緑地保全地区, 森宮風致地区, 森宮特別緑地保全地区, 金比羅風致地区, 利津鳥獣保護区, 帆柱山鳥獣保護区, 筑豊県立自然公園, 北九州国立公園, 血倉風致地区, 八旗八幡特別緑地保全地区, 小嵐山特別緑地保全地区, 徳吉風致地区, 貴風致地区, 通賢特別緑地保全地区, 本谷池特別緑地保全地区, 小文字特別緑地保全地区, 足立戸ノ上風致地区, 足立山鳥獣保護区, 北九州国立公園, 松ヶ江鳥獣保護区.

特色ある地形・地質、動植物の生育・生息環境に関する情報

(1) 特色ある地形・地質

特にありません。

(2) 特異な水環境

富野駐屯地の湧き水(福岡の名水15選)があります。

(3) 巨樹・巨木林

本区においては、5ヵ所で樹木が分布しています。

(4) 現存干潟・藻場分布

藍島及び馬島において藻場(アラメ場)が分布しています。
干潟の分布はありません。

(5) 特定植物群落

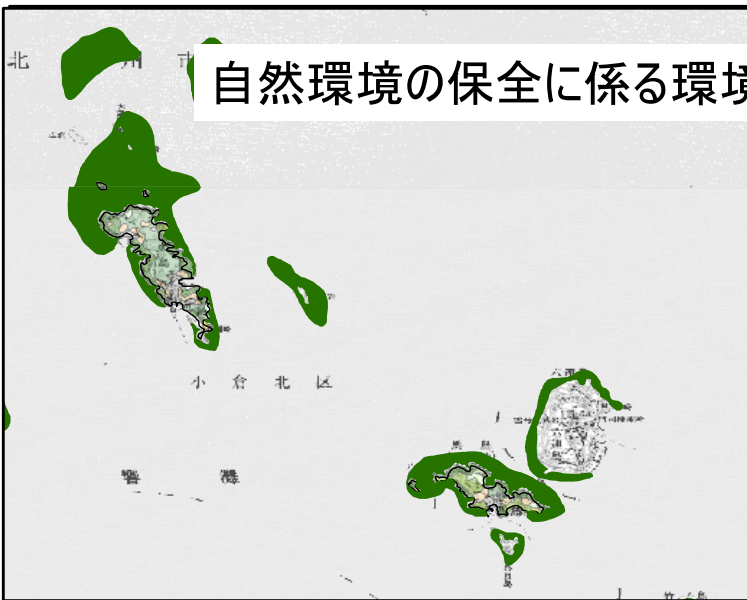
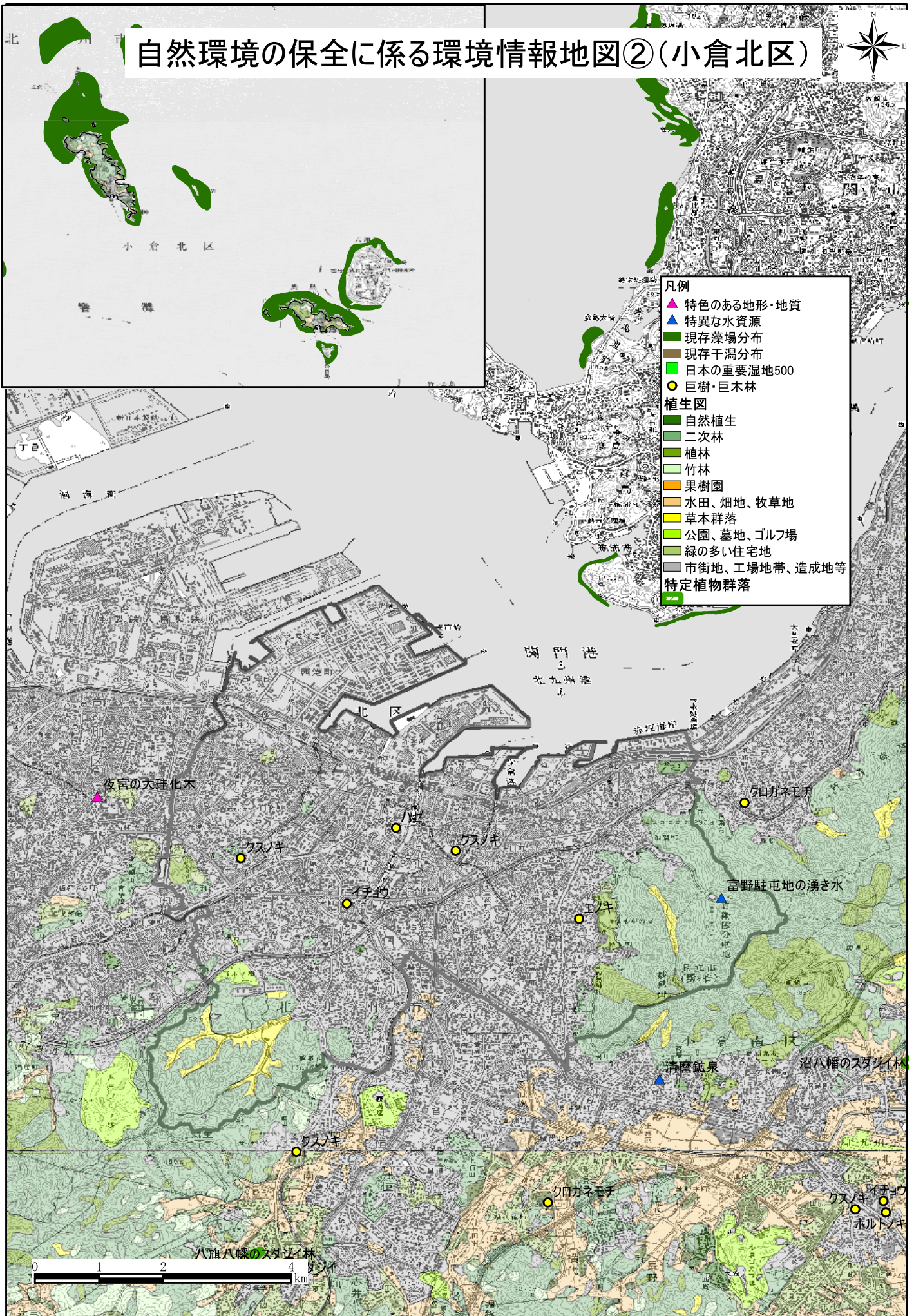
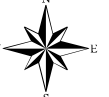
分布はありません。

(6) 重要な動物・植物

「福岡県の希少野生生物(平成13年、福岡県)」には、本区に関連する希少な野生生物(植物群落を含む)が、66種記載されています。

重要な動物・植物保護の観点から、生息・生育位置情報は記載していませんが、北九州市環境局都市環境管理課(093-582-2238)において、本市内で過去に実施した自然環境調査の結果を取りまとめているので、開発事業の実施前に調査対象種の選定や保全対策の検討等に活用されたい場合は、お問い合わせください。

自然環境の保全に係る環境情報地図②(小倉北区)



- 凡例**
- ▲ 特色のある地形・地質
 - ▲ 特異な水資源
 - 現存藻場分布
 - 現存干潟分布
 - 日本の重要湿地500
 - 巨樹・巨木林
- 植生図**
- 自然植生
 - 二次林
 - 植林
 - 竹林
 - 果樹園
 - 水田、畑地、牧草地
 - 草本群落
 - 公園、墓地、ゴルフ場
 - 緑の多い住宅地
 - 市街地、工場地帯、造成地等
- 特定植物群落**
-



八旗八幡のスタシイ林

- 4 地域の快適環境の状況

(1) 景観指定地区

小倉都心都市景観整備地区が指定されています。

(2) 人と自然とのふれあい活動の場

ア 自然景観資源・レクリエーション地

足立山、藍島海岸、馬島海岸、櫓山、鷲峰平和観音、水環境館、新日鐵取水堰などがあります。

イ 自然歩道等

門司区清滝公園から小倉北区足立公園に至る企救自然歩道があります。

ウ 野鳥観察ポイント

水辺の鳥観察ポイントとして、紫川下流があります。

エ 主な都市公園、森林公園

主な都市公園として、勝山公園、足立公園、三萩野公園等があります。
足立山森林公園があります。

(3) 指定文化財（天然記念物、史跡、建造物）

ア 天然記念物

天然記念物に指定されたものはありません。

イ 史跡

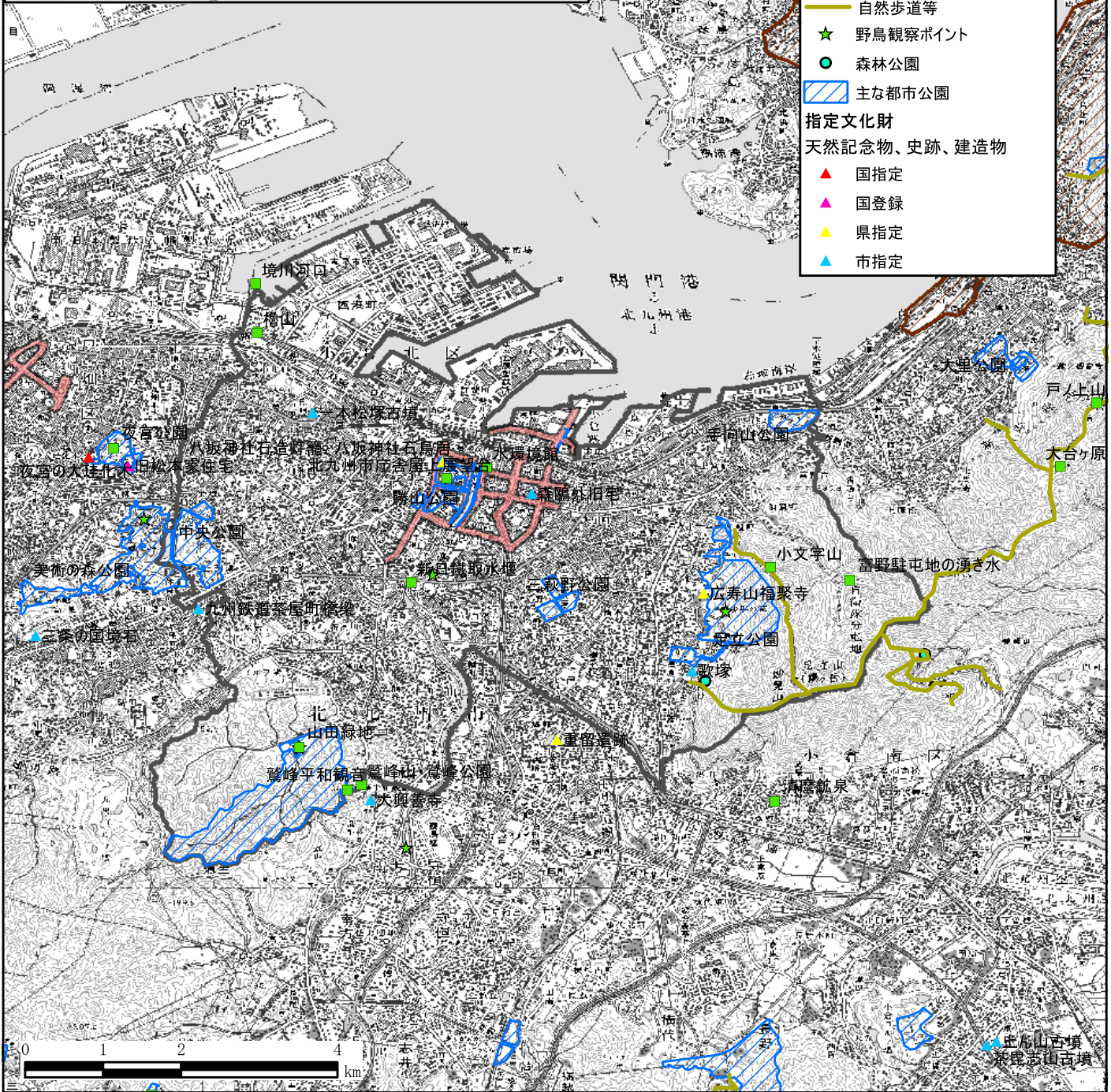
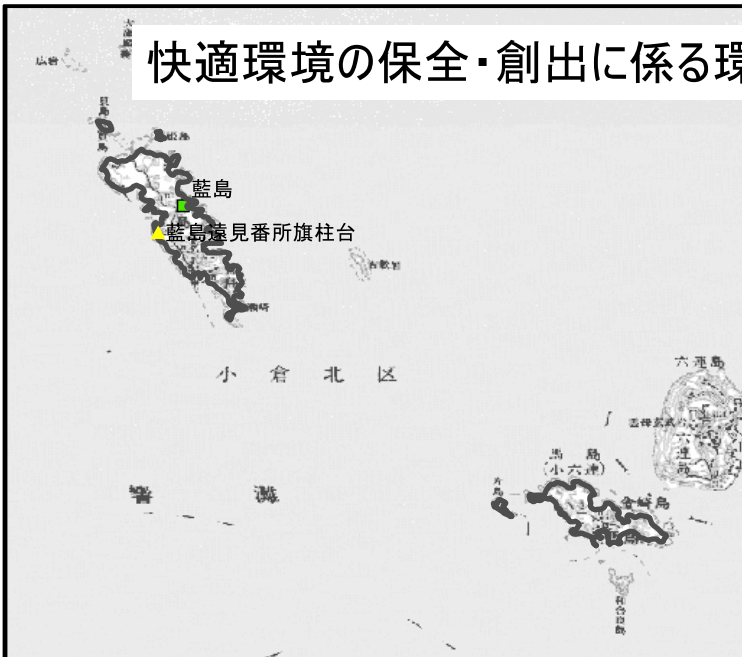
「広寿山福聚寺」、「藍島遠見番所旗柱台」が県指定史跡です。

「一本松塚古墳」、「森鷗外旧宅」、「歌塚」が市指定史跡です。

ウ 建造物

「八坂神社石造灯籠、八坂神社石鳥居」が県指定建造物です。

快適環境の保全・創出に係る環境情報地図(小倉北区)



- 凡例**
- 景観**
- 都市景観指定地区
 - 関門景観形成地区
- 人と自然との触れ合い活動の場**
- 自然景観資源・レクリエーション地
 - 自然景観資源・レクリエーション地
 - 自然景観資源・レクリエーション地
 - 自然歩道等
 - 野鳥観察ポイント
 - 森林公園
 - 主な都市公園
- 指定文化財**
- 天然記念物、史跡、建造物
- 国指定
 - 国登録
 - 県指定
 - 市指定

