

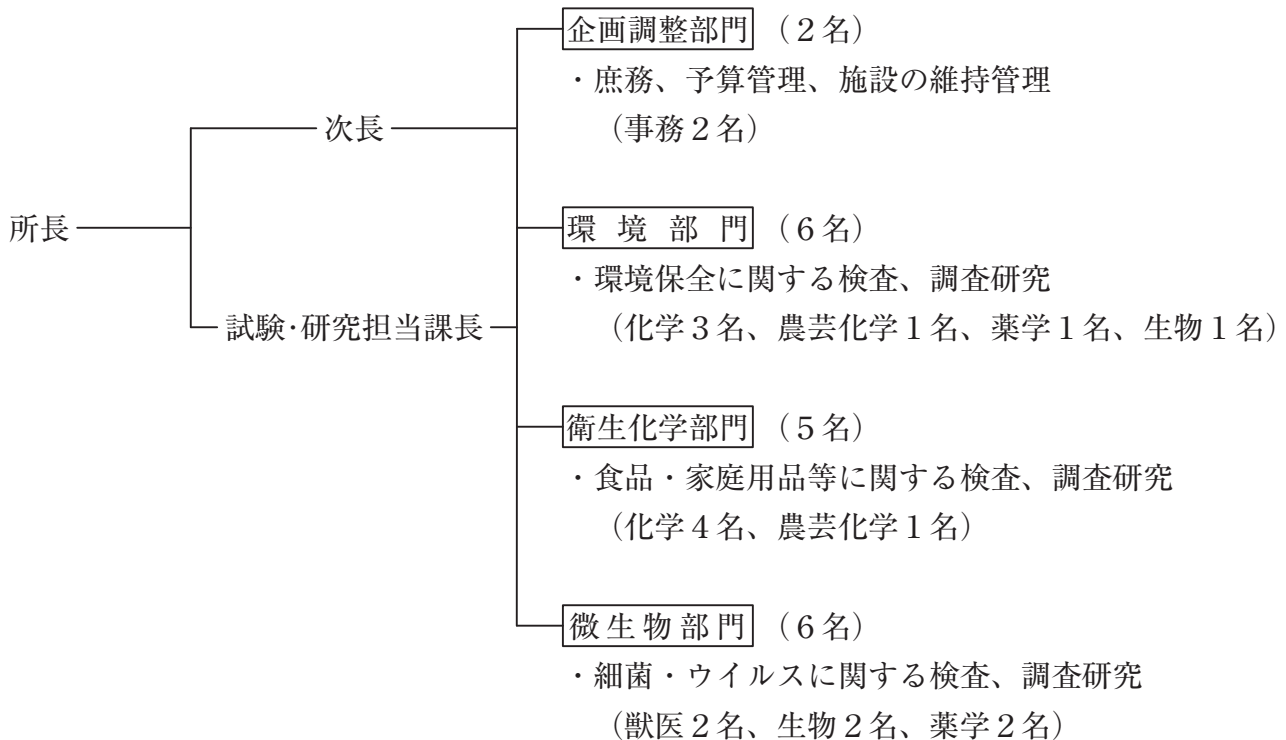
第1 沿革・組織及び概要



1 沿革

昭和40年 6月	小倉北区井堀二丁目7番1号の市立朝日が丘病院内に衛生研究所設置
昭和49年 2月	北九州市環境衛生研究所に名称変更
昭和49年 3月	戸畑区新池一丁目2番1号に新築移転
平成5年 4月	保健局から環境局へ所管が変更
平成6年 4月	北九州市環境科学研究所に名称変更
〃	各研究部門を課制とし、総務課に環境学習情報係を創設
〃	アクア研究センターを研究所内に創設
平成13年 4月	九州工業大学大学院生命体工学研究科との連携開始 (「環境精密計測講座」担当、～平成18年)
平成14年 4月	総務課環境学習情報係を環境局計画課へ移管 (後に環境ミュージアムを含む環境学習課として独立)
〃	総務課庶務係を大気環境課に併合
平成15年 7月	ISO14001認証取得
平成17年 4月	大気環境課、保健環境課及びアクア研究センターの一部を統合し環境研究課を設置
平成18年 4月	アクア研究センターを北九州市立大学国際環境工学部に移管
平成23年 4月	組織改正により環境研究課を廃止

2 組織



(平成25年4月25日現在)

3 検査件数

年度	区分	件数	環境部門			衛生化学部門	微生物部門
			大気	水質	計		
平成20年度	総数	5,393	1,059	224	1,283	771	3,339
	行政依頼	4,243	508	87	595	430	3,218
	調査研究	1,150	551	137	688	341	121
平成21年度	総数	5,597	1,063	212	1,275	722	3,600
	行政依頼	4,374	448	180	628	331	3,415
	調査研究	1,223	615	32	647	391	185
平成22年度	総数	4,615	775	320	1,095	622	2,898
	行政依頼	3,754	405	174	579	515	2,660
	調査研究	861	370	146	516	107	238
平成23年度	総数	4,628	459	277	736	692	3,200
	行政依頼	4,112	351	142	493	533	3,086
	調査研究	516	108	135	243	159	114
平成24年度	総数	4,039	713	214	927	623	2,489
	行政依頼	3,692	571	160	731	477	2,484
	調査研究	347	142	54	196	146	5

4 予算概要

(千円)

項 目	平成23年度 決 算	平成24年度 決 算	平成25年度 予 算
理化学機器リース事業	22,515	26,844	27,031
理化学機器整備事業	3,339	11,092	2,991
改修工事	0	708	5,000
ISO14001運用事業	502	69	0
所の維持管理費	2,149	2,448	2,284
庁舎の維持補修費、機器保守	46,071	47,569	49,467
調査研究事業	11,152	8,719	3,871
GLP対応事業	2,011	1,916	2,834
受託事業	13,923	10,748	14,339
光化学スモッグ原因調査	0	0	0
省エネ改修工事	0	0	0
計	101,662	110,113	107,817

5 分析機器整備状況

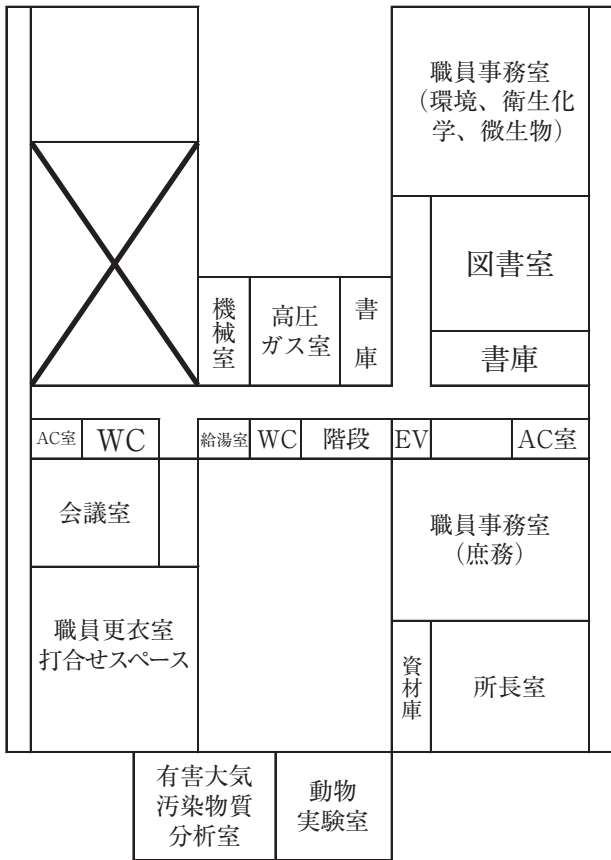
(平成25年3月末現在)

	機 器 等 の 種 類		品 名 / 型 式 等	
環 境 部 門	GC	FID	Agilent 6890	
		FPD	HP5890	
	GC/MS			Agilent 6890/5973 (2台)
				Agilent 6890N/5973
				JEOL Automass
				Shimadzu GC - 2010 加熱脱着導入装置付
	GC/MSD - キャニスター 試料大気濃縮導入装置			Entech7100A - Agilent6890N/5975
		ヘッドスペース - GC/MS		12031HSA/JMS-Q1050GC
	HPLC/MS			Waters Alliance 2690
		LC/ICP/MS		Agilent 7500ce
		原子吸光分析装置		Varian SpectrAA 220
		炭素成分分析装置		Sunset Lab Analyzer
		還元気化水銀測定装置		NIC RA - 3 A
		イオンクロマトグラフ		DIONEX ICS - 1000
		有機体炭素測定装置		Shimadzu TOC-V CSH
全窒素測定装置		TCI NOX1000		
マイクロ波式反応加速システム		CEM MARS5		
分析走査型 電子顕微鏡システム				JMS - 6390LA
	生物顕微鏡		ニコン ECLIPSE 80i	
衛 生 化 学 部 門	GC	FID	HITACHI 663 - 30	
		ECD・NPD	Agilent 6890N	
	GC/MS			Agilent 6890N 5973MSD - 四重極簡易型 (オートサンプラー付)
				日本電子 Automass Sun200
	GC/MS/MS			Agilent 7000B - トリプル四重極 GC/MS
	LC/MS/MS			Waters ACQUITY™/Quattro premier XE
	HPLC	UV	Agilent 1100series (2台)	
DAD (PDA)		Agilent 1100series		
GPC クリーンアップ装置		G - PREP GPC8,100 Single システム		
微 生 物 部 門	透過型電子顕微鏡		日本電子 JEM 1200EX	
	超遠心分離機		日立 CP 70G	
	リアルタイム PCR			HT 7500FAST
				HT 7900FAST
	シーケンサー		ABI 3130XL	
	パルスフィールド 電気泳動装置		BIO RAD CHE - DR III	
	生物顕微鏡		ニコン ECLIPSE 80i	
	マイクロプレートリーダー		バイオテック ImmunoMini NJ - 2300	
	サーマルサイクラー			ASTEC PC816
				ABI Veriti 100
		BIO RAD C1000 Touch		
自動細菌同定検査装置		SYSMEX VITEX2 Compact		
自動核酸抽出装置		QIA cube PREMIUM QCPRM		

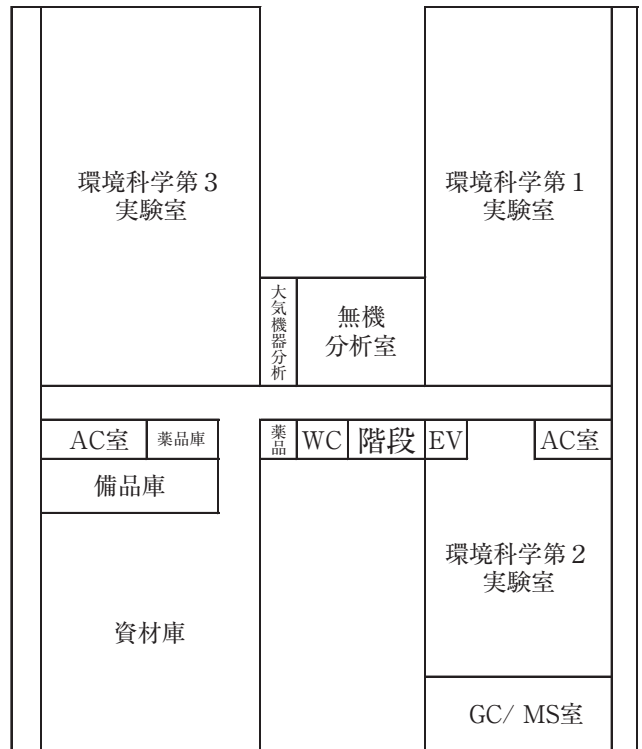
※100万円以上の機器を掲載

6 庁舎配置図

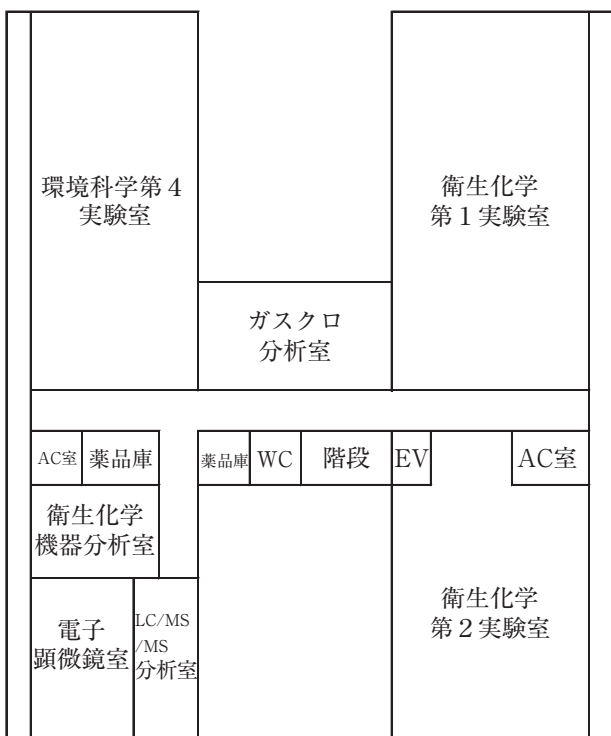
2階



3階



4階



5階

