

平成26年3月

建築都市局

○市営住宅の空室数（入居予定室を除く）（各区分）及び空室となっている理由

1 平成26年1月1日現在の空室数

門司区	446戸
小倉北区	284戸
小倉南区	288戸
若松区	128戸
八幡東区	174戸
八幡西区	671戸
戸畑区	108戸
合計	2,099戸

2 空室となっている理由

(1) 政策空き家の戸数 1,007戸
(建替事業のため募集を停止している住宅、事故室など)

(2) 入居可能な空き家の戸数 1,092戸

①公募用 1,032戸

②常時募集用 60戸

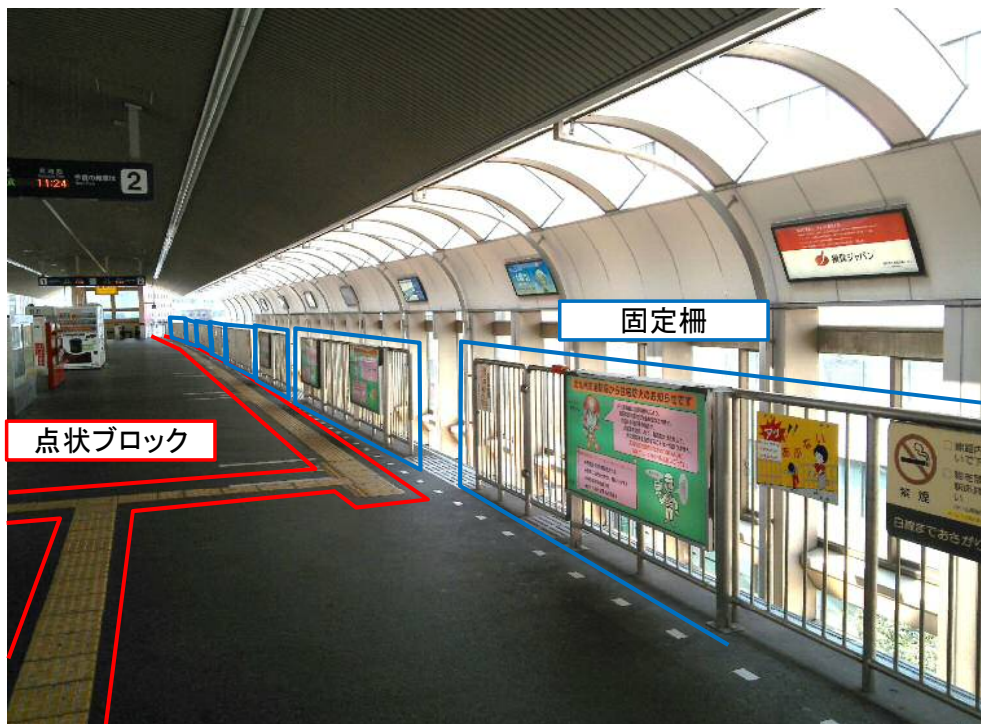
モノレール駅における転落防止策

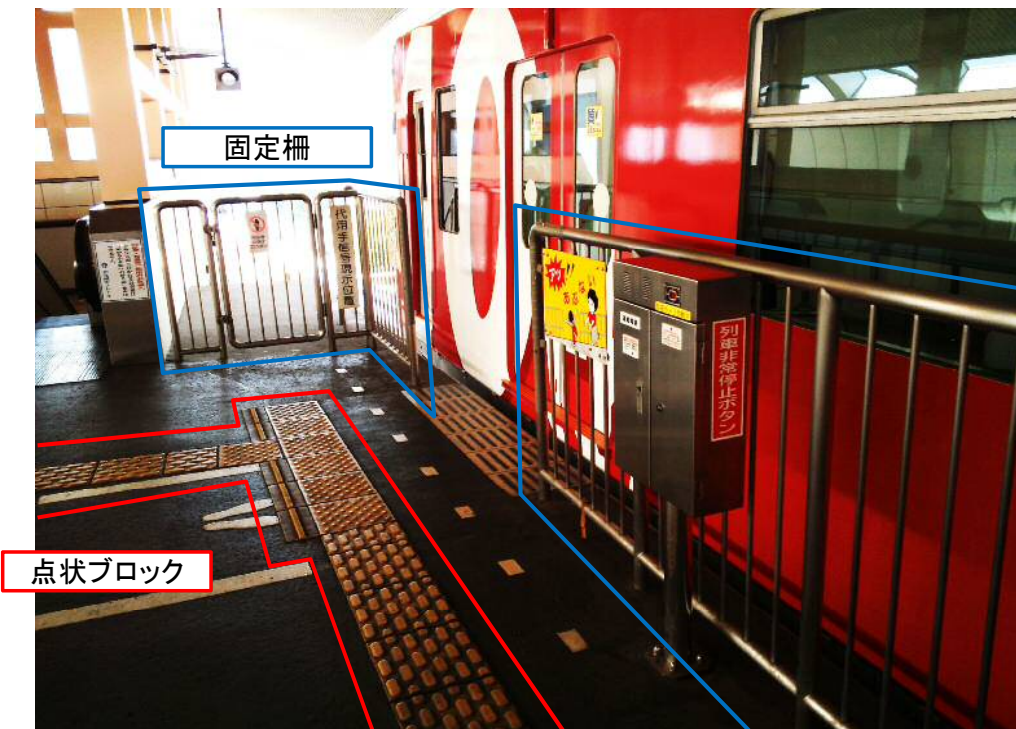
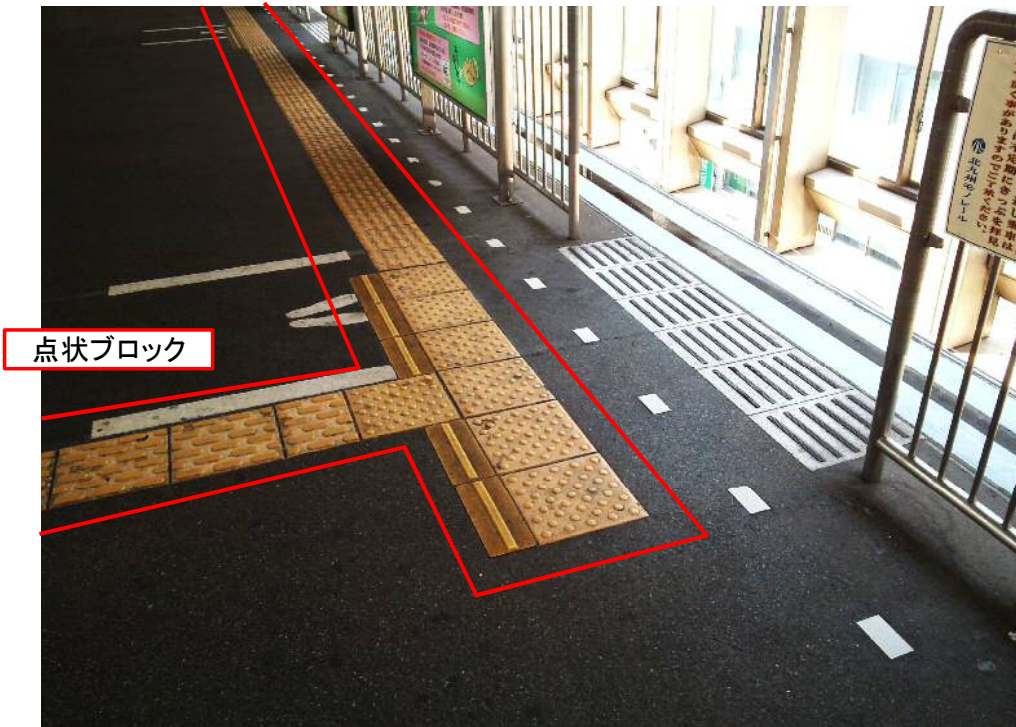
北九州モノレール駅ホームにおける転落防止策としては、以下のものを全駅に設置している。

- ・ 固定柵
- ・ 点状ブロック
- ・ 注意喚起に関する看板類

設置事例は、別紙のとおり。（事例：平和通駅）

モノレール駅転落防止策(事例:平和通駅)

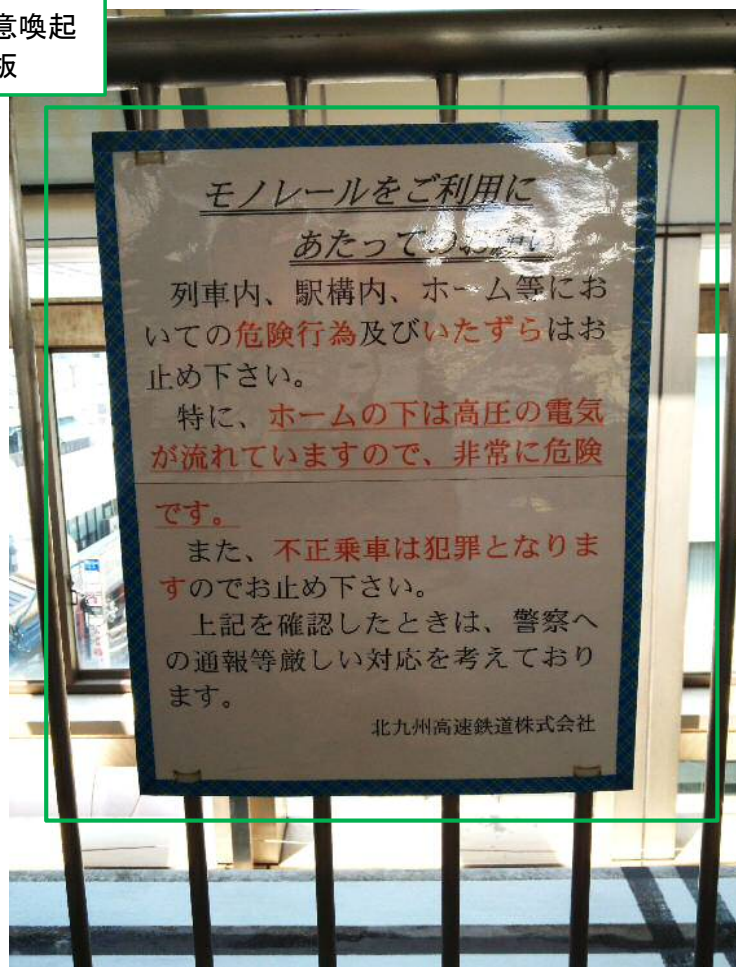






注意喚起
看板

注意喚起
看板



モノレールをご利用に
あたってのお願い

列車内、駅構内、ホーム等においての危険行為及びいたずらはお止め下さい。

特に、ホームの下は高圧の電気が流れていますので、非常に危険です。

また、不正乗車は犯罪となりますのでお止め下さい。

上記を確認したときは、警察への通報等厳しい対応を考えております。

北九州高速鉄道株式会社