

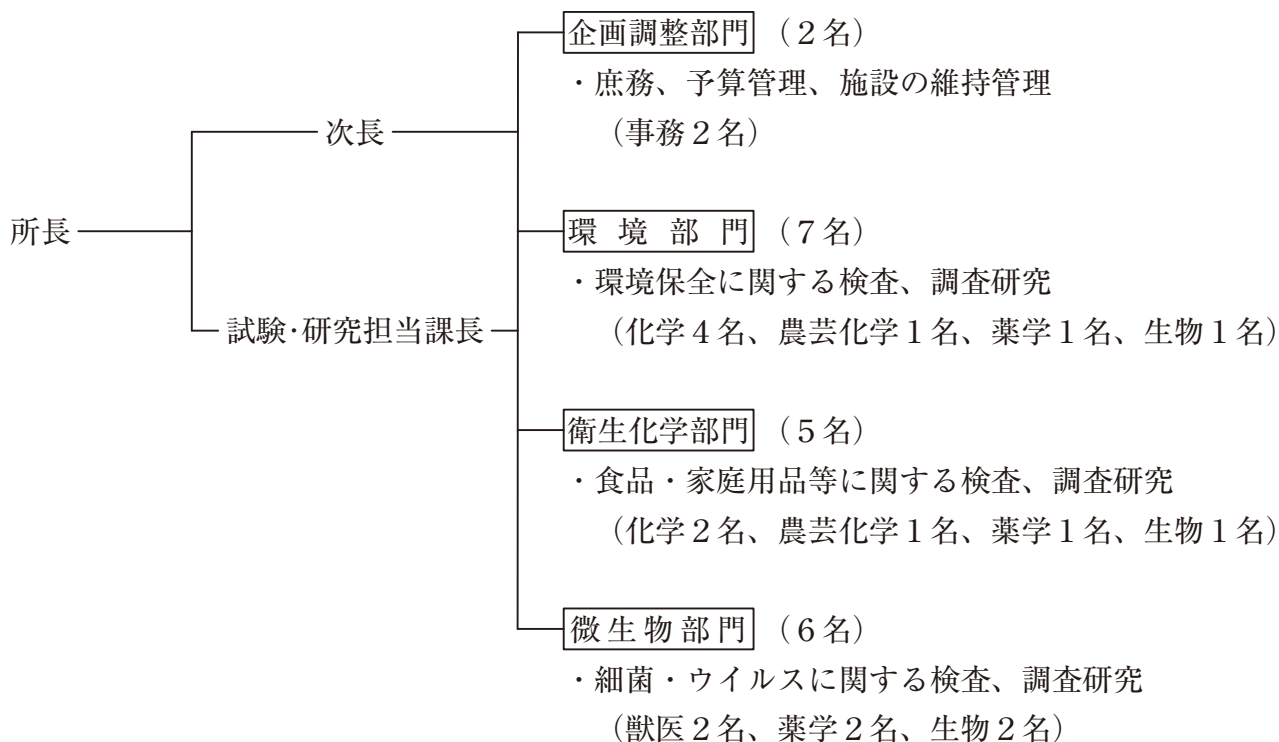
第1 沿革・組織及び概要



1 沿革

昭和40年 6月	小倉北区井堀二丁目7番1号の市立朝日が丘病院内に衛生研究所設置
昭和49年 2月	北九州市環境衛生研究所に名称変更
昭和49年 3月	戸畑区新池一丁目2番1号に新築移転
平成5年 4月	保健局から環境局へ所管が変更
平成6年 4月	北九州市環境科学研究所に名称変更
〃	各研究部門を課制とし、総務課に環境学習情報係を創設
〃	アクア研究センターを研究所内に創設
平成13年 4月	九州工業大学大学院生命体工学研究科との連携開始 (「環境精密計測講座」担当、～平成18年)
平成14年 4月	総務課環境学習情報係を環境局計画課へ移管 (後に環境ミュージアムを含む環境学習課として独立)
〃	総務課庶務係を大気環境課に併合
平成15年 7月	ISO14001認証取得
平成17年 4月	大気環境課、保健環境課及びアクア研究センターの一部を統合し環境研究課を設置
平成18年 4月	アクア研究センターを北九州市立大学国際環境工学部に移管
平成23年 4月	組織改正により環境研究課を廃止

2 組織



(平成26年4月25日現在)

3 検査件数

年度	区分	件数	環境部門			衛生化学部門	微生物部門
			大気	水質	計		
平成21年度	総数	5,597	1,063	212	1,275	722	3,600
	行政依頼	4,374	448	180	628	331	3,415
	調査研究	1,223	615	32	647	391	185
平成22年度	総数	4,615	775	320	1,095	622	2,898
	行政依頼	3,754	405	174	579	515	2,660
	調査研究	861	370	146	516	107	238
平成23年度	総数	4,628	459	277	736	692	3,200
	行政依頼	4,112	351	142	493	533	3,086
	調査研究	516	108	135	243	159	114
平成24年度	総数	4,039	713	214	927	623	2,489
	行政依頼	3,692	571	160	731	477	2,484
	調査研究	347	142	54	196	146	5
平成25年度	総数	3,210	191	140	331	522	2,357
	行政依頼	3,102	176	118	294	456	2,352
	調査研究	108	15	22	37	66	5

4 決算・予算概要

(千円)

項 目	平成24年度 決 算	平成25年度 決 算	平成26年度 予 算
理化学機器リース事業	26,844	25,727	20,129
理化学機器整備事業	11,092	1,658	3,186
改修工事	708	5,170	1,900
ISO14001運用事業	69	0	0
所の維持管理費	2,448	3,860	2,806
庁舎の維持補修費、機器保守	47,569	45,434	46,998
調査研究事業	8,719	6,820	3,733
GLP対応事業	1,916	2,229	3,559
受託事業	10,748	7,160	15,257
耐震補強工事	0	0	178,000
計	110,113	98,058	275,568

5 分析機器整備状況

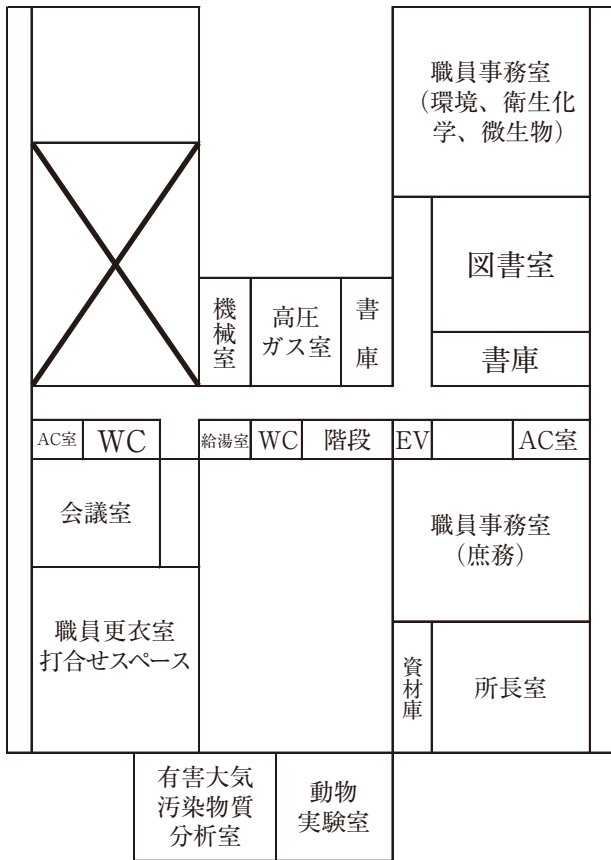
(平成26年3月末現在)

	機 器 等 の 種 類		品 名 / 型 式 等
環 境 部 門	G C	F I D	Agilent 6890
		F P D	HP5890
	G C / M S		Agilent 6890/5973 (2台)
			Agilent 6890N/5973
			JEOL Automass
			Shimadzu GC - 2010 加熱脱着導入装置付
	G C / M S D - キャニスター 試料大気濃縮導入装置		Entech7100A - Agilent6890N/5975
	ヘッドスペース - G C / M S		12031HSA/JMS-Q1050GC
	H P L C / M S		Waters Alliance 2690
	L C / I C P / M S		Agilent 7500ce
	原子吸光分析装置		Varian SpectrAA 220
	炭素成分分析装置		Sunset Lab Analyzer
	還元気化水銀測定装置		NIC RA-3A
	イオンクロマトグラフ		DIONEX ICS-1000
	有機体炭素測定装置		Shimadzu TOC-V CSH
	全窒素測定装置		TCI NOX1000
マイクロ波式反応加速システム		CEM MARS 5	
分析走査型 電子顕微鏡システム		JMS-6390LA	
生物顕微鏡		ニコン ECLIPSE 80i	
衛 生 化 学 部 門	G C	F I D	HITACHI 663 - 30
		E C D ・ N P D	Agilent 6890N
	G C / M S		Agilent 6890N 5973MSD - 四重極簡易型 (オートサンプラー付)
			日本電子 Automass Sun200
	G C / M S / M S		Agilent 7000B - トリプル四重極 GC/MS
	L C / M S / M S		Waters ACQUITY™/Quattro premier XE
	H P L C	DAD (PDA)	Agilent 1100series
		DAD (PDA) + FL	Agilent 1100series
DAD (PDA) + FL		Agilent 1200series	
G P C クリーンアップ装置		G - PREP GPC8,100 Single システム	
微 生 物 部 門	透過型電子顕微鏡		日本電子 JEM1200EX
	超遠心分離機		日立 CP70G
	リアルタイム P C R		HT 7500FAST
			HT 7900FAST
	シーケンサー		ABI 3130XL
	パルスフィールド 電気泳動装置		BIO RAD CHEF-DR III
	生物顕微鏡		ニコン ECLIPSE 80i
	マイクロプレートリーダー		バイオテック ImmunoMini NJ - 2300
	サーマルサイクラー		ASTECH PC816
			ABI Veriti 100
			BIO RAD C1000 Touch
	自動細菌同定検査装置		SYSMEX VITEX2 Compact
自動核酸抽出装置		QIA cube PREMIUM QCPRM	

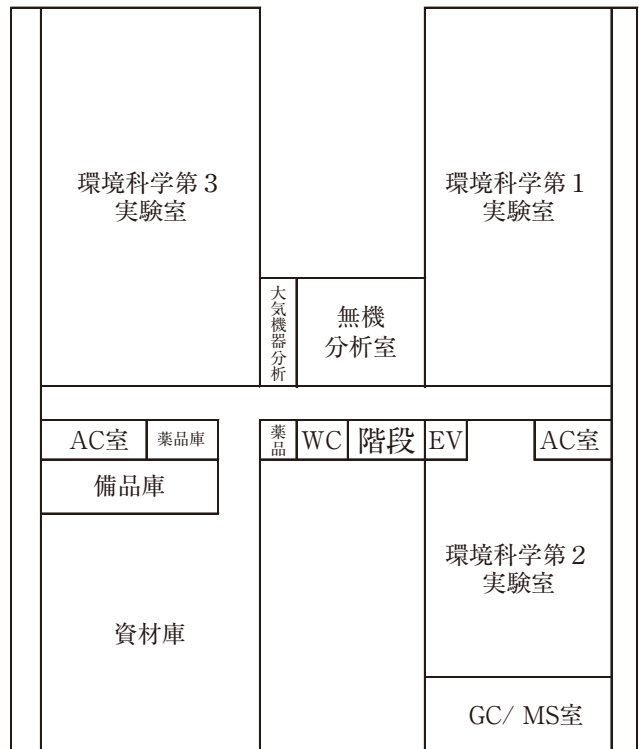
※100万円以上の機器を掲載

6 庁舎配置図

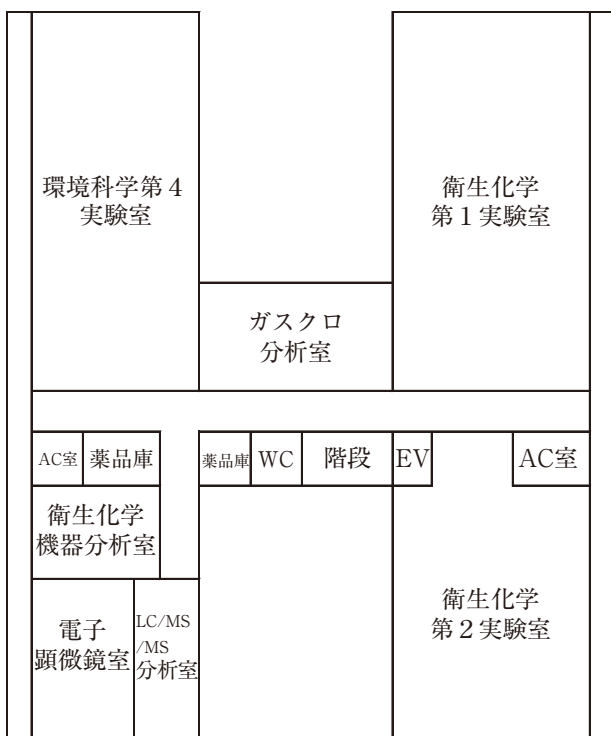
2階



3階



4階



5階

