

### 193 公害に関する苦情・要望の年度別、種類別、区別内訳

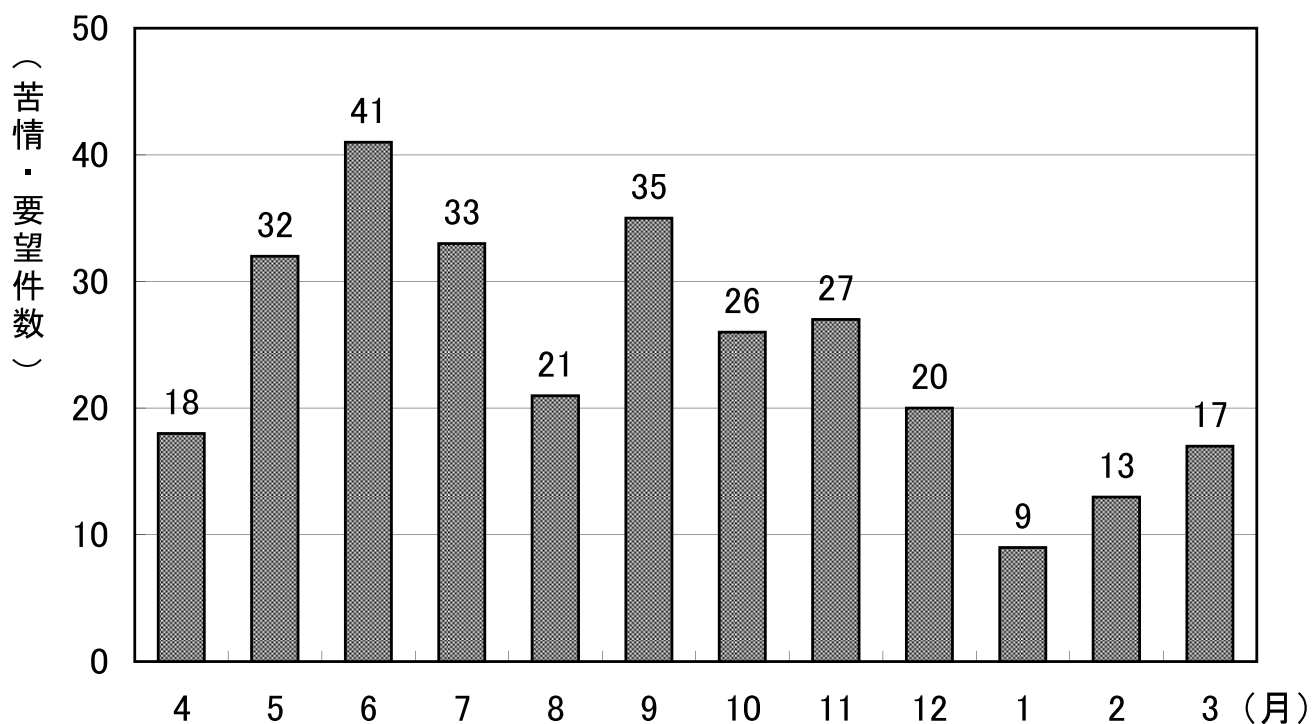
(各年3月31日現在)

年度	区	大気汚染	悪臭	騒音	振動	水質汚濁	その他	計
平成22年度	門司区	5	14	14	0	6	0	39
	小倉北区	9	14	28	1	2	3	57
	小倉南区	6	7	17	0	9	0	39
	若松区	9	16	12	0	4	0	41
	八幡東区	3	5	7	0	4	0	19
	八幡西区	10	17	30	0	16	0	73
	戸畑区	3	7	10	0	0	0	20
	その他	4	0	1	0	7	1	13
	計	49	80	119	1	48	4	301
平成23年度	門司区	5	5	4	2	4	0	20
	小倉北区	22	15	31	3	6	0	77
	小倉南区	10	8	18	0	9	0	45
	若松区	12	12	4	0	2	1	31
	八幡東区	1	4	3	0	2	0	10
	八幡西区	8	7	33	1	8	0	57
	戸畑区	7	6	6	1	1	0	21
	その他	10	7	5	0	8	0	30
	計	75	64	104	7	40	1	291
平成24年度	門司区	3	12	1	1	9	0	26
	小倉北区	17	13	21	1	10	2	64
	小倉南区	7	6	15	2	18	2	50
	若松区	5	11	9	0	1	0	26
	八幡東区	3	5	4	0	1	1	14
	八幡西区	14	15	20	1	7	0	57
	戸畑区	2	5	6	0	1	0	14
	その他	4	5	1	0	4	1	15
	計	55	72	77	5	51	6	266
平成25年度	門司区	5	8	10	1	5	1	30
	小倉北区	12	14	23	0	15	1	65
	小倉南区	9	7	17	2	10	1	46
	若松区	6	9	4	0	6	0	25
	八幡東区	2	1	5	2	5	1	16
	八幡西区	8	18	21	2	17	3	69
	戸畑区	4	2	5	0	2	0	13
	その他	1	1	2	0	5	0	9
	計	47	60	87	7	65	7	273
平成26年度	門司区	7	7	4	0	5	1	24
	小倉北区	12	17	23	2	6	3	63
	小倉南区	7	4	10	1	15	2	39
	若松区	7	8	12	0	7	5	39
	八幡東区	1	1	3	2	2	0	9
	八幡西区	7	4	23	0	13	0	47
	戸畑区	2	5	4	0	3	1	15
	その他	2	0	4	0	1	0	7
	計	45	46	83	5	52	12	243
平成27年度	門司区	4	7	9	1	4	3	28
	小倉北区	23	15	23	0	11	7	79
	小倉南区	6	4	10	1	9	4	34
	若松区	7	11	4	1	5	6	34
	八幡東区	0	3	4	0	1	0	8
	八幡西区	15	12	25	2	16	2	72
	戸畑区	5	4	8	1	4	1	23
	その他	4	4	4	0	0	2	14
	計	64	60	87	6	50	25	292

194 公害に関する苦情・要望の発生源別、種類別内訳（平成27年度）

発生源		大気汚染	悪臭	騒音	振動	水質汚濁	その他	計	比率(%)
製造事業所	食料品	0	2	2	0	3	0	7	2.4
	木材・木製品等	1	0	0	0	1	0	2	0.7
	化学工業 石油・石炭製品	0	7	0	0	1	1	9	3.1
	窯業・土石製品等	3	0	1	0	0	2	6	2.1
	鉄鋼・非金属 金属製品	6	0	3	0	0	0	9	3.1
	機械器具	0	0	1	0	0	2	3	1.0
	その他の生産工場	1	4	1	0	1	0	7	2.4
建築・土木工事		27	2	35	4	4	5	77	26.4
交通機関		2	0	4	0	3	1	10	3.4
サービス業	修理工場	0	2	0	0	1	0	3	1.0
	その他のサービス業	4	4	6	0	5	1	20	6.8
商店・飲食店等		1	6	4	0	1	1	13	4.5
家庭生活等		1	6	8	0	1	2	18	6.2
畜産		0	2	0	0	0	0	2	0.7
不明		8	19	7	1	23	4	62	21.2
その他		10	6	15	1	6	6	44	15.1
計		64	60	87	6	50	25	292	100.0
比率(%)		21.9	20.5	29.8	2.1	17.1	8.6	100.0	

### 195 平成 27 年度月別苦情・要望発生件数



### 196 平成 27 年度用途地域別苦情・要望発生件数

地域	大気	悪臭	騒音	振動	水質汚濁	その他	計
住居地域	27	22	44	2	22	12	129
近隣商業地域	6	2	3	0	1	0	12
商業地域	4	11	15	3	3	1	37
準工業地域	3	5	5	1	4	0	18
工業地域	1	0	3	0	3	0	7
工業専用地域	6	2	0	0	5	4	17
市街化調整地域	1	2	5	0	6	1	15
その他の地域	0	0	0	0	0	0	0
不明	16	16	12	0	6	7	57
計	64	60	87	6	50	25	292