

43 平成 27 年度一酸化炭素に係る環境基準適合状況

測定局	有効測定日数	測定時間	年平均値	短期的評価				長期的評価				環境基準適合		
				8時間値が20ppmを超えた回数と割合		日平均値が10ppmを超えた回数と割合		1時間値が30ppm以上となったことのある日数と割合		1時間値の最高値	日平均値の2%除外値		日平均値が10ppmを超えた日数が2日以上連続したことの有無	環境基準の長期評価による日平均値が10ppmを超えた日数
				回数	%	日	%	日	%	ppm	ppm		有×・無○	日
北九州観測局	365	時間	0.3	0	0.0	0	0.0	0	0.0	1.7	0.5	○	0	○
門司測定所	366	8742	0.2	0	0.0	0	0.0	0	0.0	2.7	0.3	○	0	○
三萩野測定所	332	7981	0.5	0	0.0	0	0.0	0	0.0	1.7	0.7	○	0	○
室町測定所	323	7745	0.4	0	0.0	0	0.0	0	0.0	6.7	0.7	○	0	○
西本町測定所	366	8748	0.4	0	0.0	0	0.0	0	0.0	2.0	0.7	○	0	○
黒崎測定所	361	8692	0.5	0	0.0	0	0.0	0	0.0	1.9	0.9	○	0	○
全市平均			0.4											

(注) 「環境基準の長期的評価による日平均値が、10ppmを超えた日数」とは、日平均値の高い方から2%の範囲の日平均値を除外した後の日平均値のうち10ppmを超えた日数である。ただし、日平均値が10ppmを超えた日数が2日以上連続した延べ日数のうち、2%除外該当日に入っている日数分については除外しない。

44 一酸化炭素濃度経年変化（一般環境大気測定局）〔年平均値〕

	平成18年度	平成19年度	平成20年度	平成21年度	平成22年度	平成23年度	平成24年度	平成25年度	平成26年度	平成27年度
測定局										
北九州観測局	0.5	0.4	0.4	0.4	0.4	0.4	0.4	0.3	0.3	0.3
平均値	0.5	0.4	0.4	0.4	0.4	0.4	0.4	0.3	0.3	0.3

[単位:ppm]

45 一酸化炭素濃度経年変化（自動車排出ガス測定局）〔年平均値〕

	平成18年度	平成19年度	平成20年度	平成21年度	平成22年度	平成23年度	平成24年度	平成25年度	平成26年度	平成27年度
測定局										
門司測定所	0.5	0.4	0.4	0.4	0.4	0.4	0.3	0.2	0.2	0.2
三萩野測定所	0.8	0.8	0.7	0.7	0.7	0.6	0.6	0.5	0.5	0.5
室町測定所	0.6	0.5	0.5	0.5	0.5	0.4	0.4	0.4	0.4	0.4
西本町測定所	0.8	0.7	0.6	0.6	0.6	0.5	0.5	0.4	0.4	0.4
黒崎測定所	0.7	0.6	0.7	0.6	0.6	0.5	0.5	0.7	0.7	0.5
平均値	0.7	0.6	0.6	0.6	0.6	0.5	0.5	0.4	0.4	0.4

[単位:ppm]

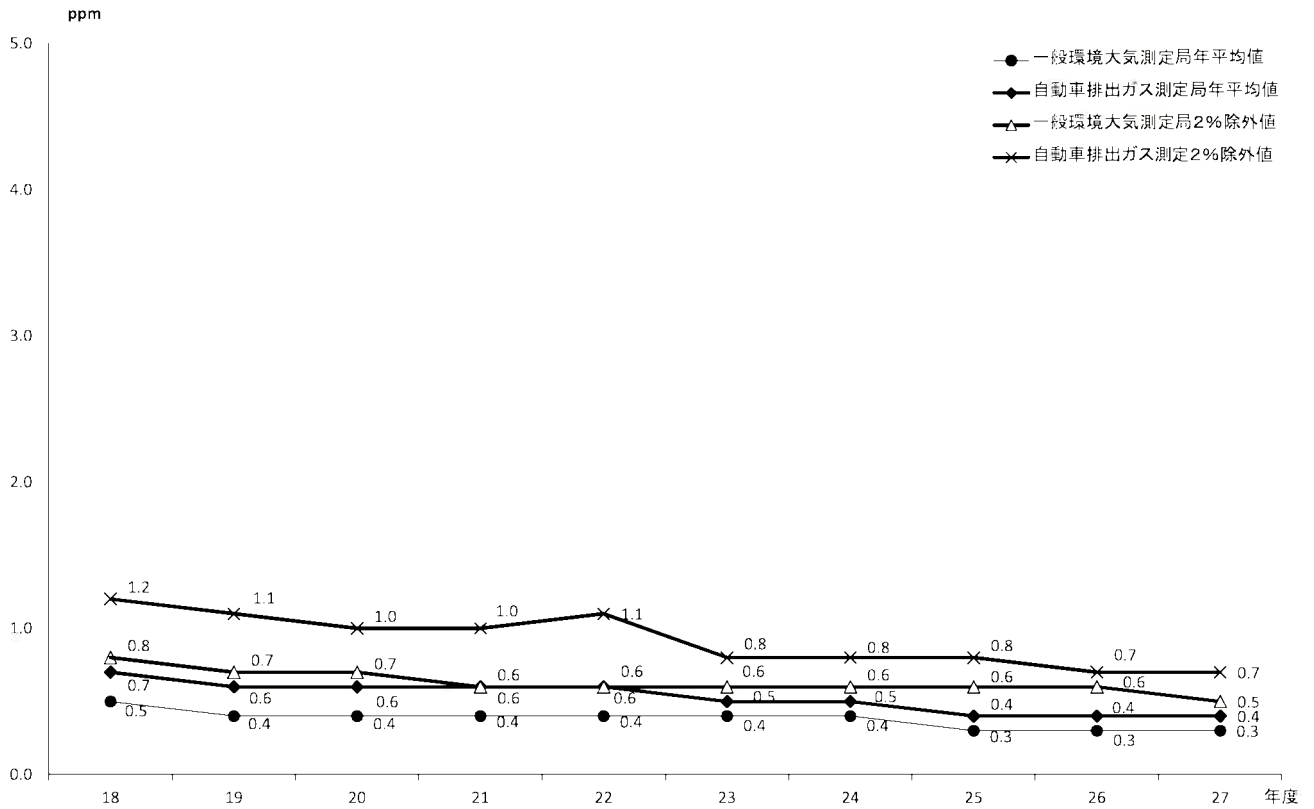
46 一酸化炭素濃度経年変化（一般環境大気測定局）〔2%除外値〕

測定局	[単位:ppm]											
	平成18年度	平成19年度	平成20年度	平成21年度	平成22年度	平成23年度	平成24年度	平成25年度	平成26年度	平成27年度	平成27年度	平成27年度
北九州観測局	0.8	0.7	0.7	0.6	0.6	0.6	0.6	0.6	0.6	0.6	0.6	0.5
平均値	0.8	0.7	0.7	0.6	0.6	0.6	0.6	0.6	0.6	0.6	0.6	0.5

47 一酸化炭素濃度経年変化（自動車排出ガス測定局）〔2%除外値〕

測定局	[単位:ppm]											
	平成18年度	平成19年度	平成20年度	平成21年度	平成22年度	平成23年度	平成24年度	平成25年度	平成26年度	平成26年度	平成27年度	平成27年度
門司測定所	0.9	0.8	0.7	0.7	0.9	0.8	0.6	0.4	0.4	0.4	0.4	0.3
三萩野測定所	1.5	1.4	1.3	1.5	1.4	1.0	0.9	0.8	0.8	0.7	0.7	0.7
室町測定所	1.0	0.9	0.8	0.8	0.9	0.7	0.7	0.7	0.7	0.6	0.6	0.7
西本町測定所	1.4	1.2	1.1	1.0	1.1	0.9	0.8	0.8	0.8	0.7	0.7	0.7
黒崎測定所	1.2	1.1	1.2	1.1	1.3	0.8	0.8	1.3	1.3	1.3	1.3	0.9
平均値	1.2	1.1	1.0	1.0	1.1	0.8	0.8	0.8	0.8	0.7	0.7	0.7

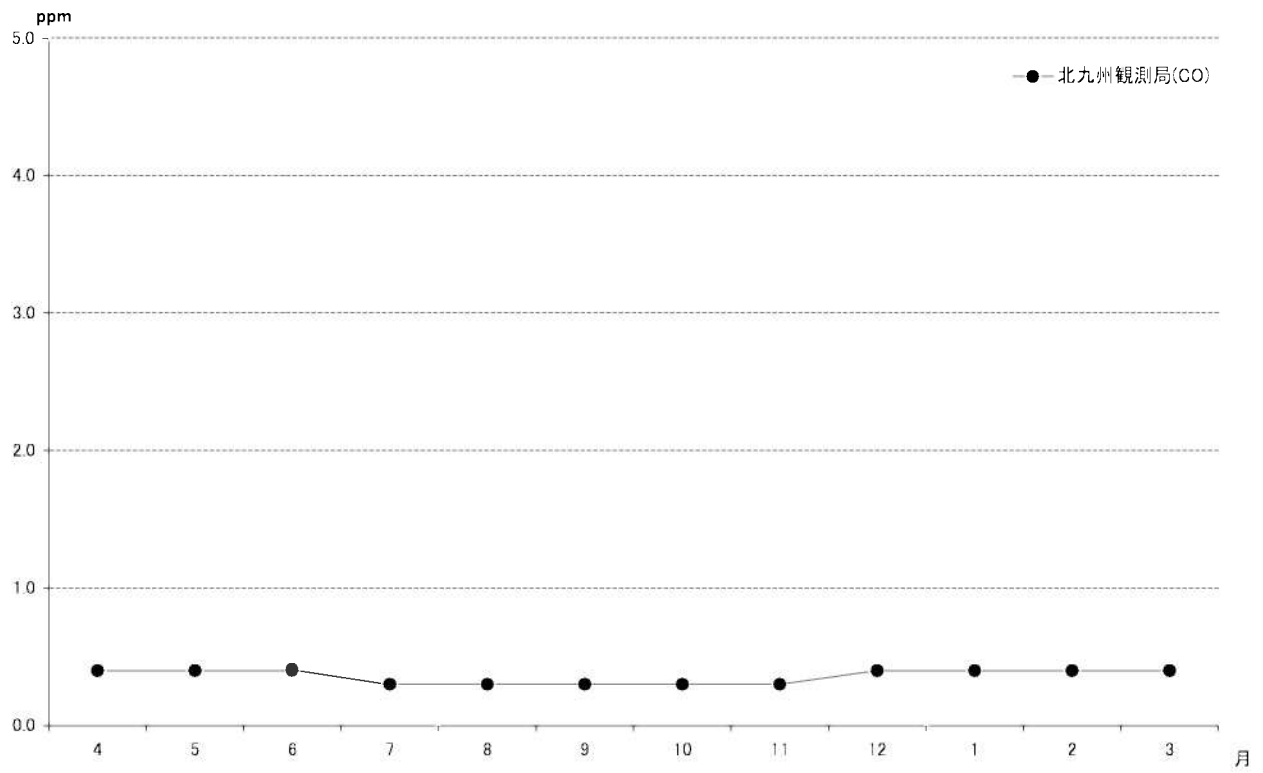
48 一酸化炭素濃度経年変化（一般環境大気測定局・自動車排出ガス測定局） [年平均値・2%除外値] グラフ



49 平成27年度一酸化炭素月別濃度測定結果（一般環境大気測定局）

測定局	項目	単位	4月	5月	6月	7月	8月	9月	10月	11月	12月	1月	2月	3月	年度	
北九州観測局	有効測定日数	日	30	31	30	31	31	31	31	29	31	31	29	31	365	
	測定時間	時間	715	742	718	742	741	717	742	742	712	742	742	689	740	8742
	月平均値	ppm	0.4	0.4	0.4	0.3	0.3	0.3	0.3	0.3	0.3	0.4	0.4	0.4	0.4	0.3
	8時間値が20ppmを超えた回数	回数	0	0	0	0	0	0	0	0	0	0	0	0	0	0
	1時間値が10ppmを超えた日数	日	0	0	0	0	0	0	0	0	0	0	0	0	0	0
	1時間値の最高値	ppm	1.4	1.4	1.5	1.3	1.0	0.9	1.2	1.2	1.1	1.1	1.1	1.1	1.7	1.7
	日平均値の最高値	ppm	0.5	0.6	0.6	0.6	0.5	0.5	0.5	0.5	0.5	0.6	0.6	0.5	0.5	0.6
	1時間値が30ppm以上となったことがある日数	日	0	0	0	0	0	0	0	0	0	0	0	0	0	0

50 平成 27 年度一酸化炭素月別濃度測定結果（一般環境大気測定局）グラフ

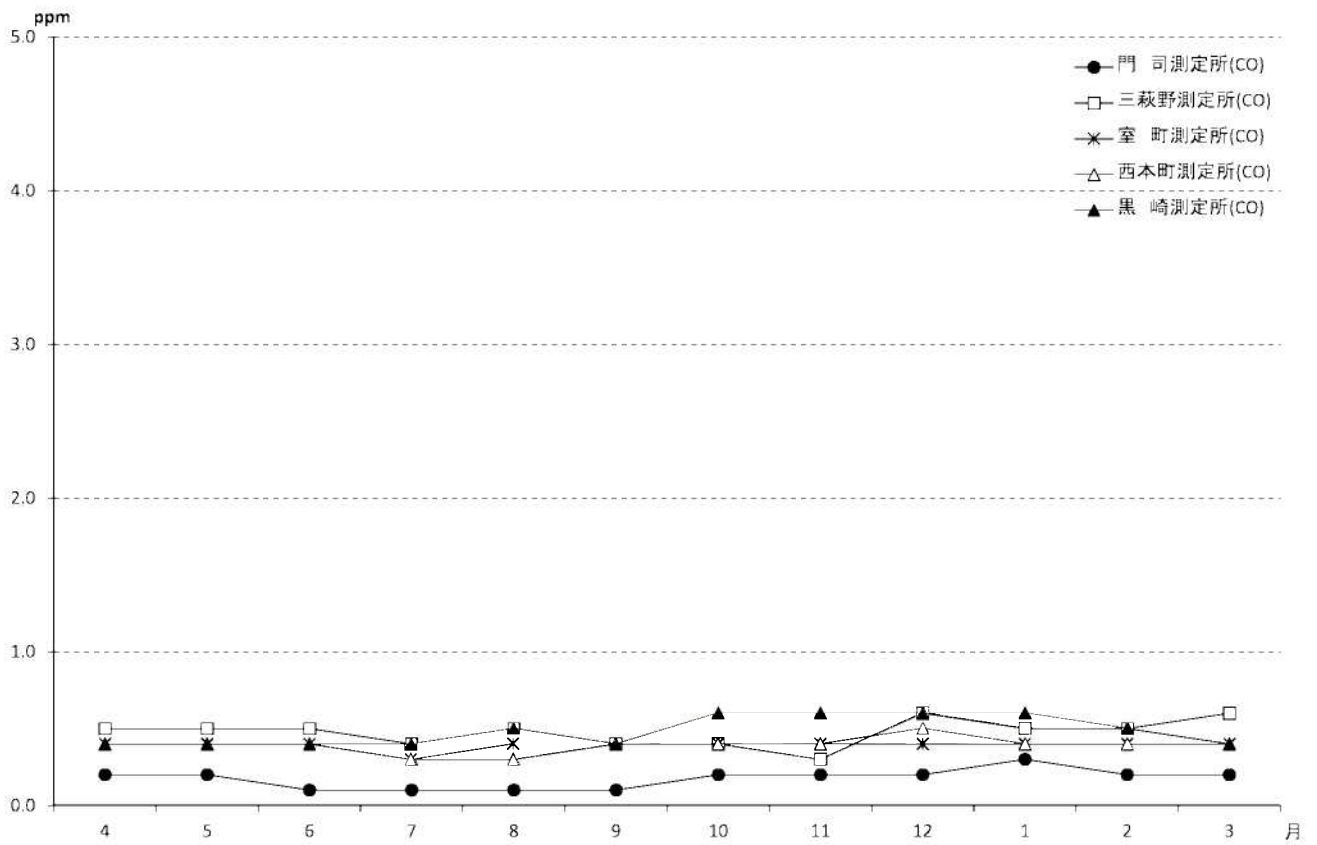


51 平成 27 年度一酸化炭素月別濃度測定結果（自動車排出ガス測定局）

測定局	項目	単位	4月	5月	6月	7月	8月	9月	10月	11月	12月	1月	2月	3月	年度	
門司測定所	有効測定日数	日	30	31	30	31	31	30	31	30	31	31	29	31	366	
	測定時間	時間	716	740	717	739	740	718	741	715	740	742	693	741	8742	
	月平均値	ppm	0.2	0.2	0.1	0.1	0.1	0.1	0.2	0.2	0.2	0.3	0.2	0.2	0.2	0.2
	8時間値が20ppmを超えた回数	回数	0	0	0	0	0	0	0	0	0	0	0	0	0	0
	日平均値が10ppmを超えた日数	日	0	0	0	0	0	0	0	0	0	0	0	0	0	0
	1時間値の最高値	ppm	0.6	2.7	0.6	0.8	0.7	0.6	1.0	0.6	0.6	0.8	0.8	1.0	0.7	2.7
	日平均値の最高値	ppm	0.3	0.3	0.3	0.3	0.3	0.3	0.3	0.3	0.3	0.4	0.5	0.3	0.3	0.5
	1時間値が30ppm以上となったことがある日数	日	0	0	0	0	0	0	0	0	0	0	0	0	0	0
	有効測定日数	日	28	31	30	31	31	30	17	12	12	31	31	29	31	332
	測定時間	時間	700	741	717	742	741	716	411	298	742	740	693	740	7981	7981
三萩野測定所	月平均値	ppm	0.5	0.5	0.5	0.4	0.5	0.4	0.4	0.3	0.6	0.5	0.5	0.6	0.5	0.5
	8時間値が20ppmを超えた回数	回数	0	0	0	0	0	0	0	0	0	0	0	0	0	0
	日平均値が10ppmを超えた日数	日	0	0	0	0	0	0	0	0	0	0	0	0	0	0
	1時間値の最高値	ppm	1.5	1.6	1.7	1.2	1.4	1.1	1.2	1.0	1.4	1.7	1.5	1.5	1.5	1.7
	日平均値の最高値	ppm	0.9	0.7	0.9	0.7	0.7	0.6	0.6	0.6	0.6	0.8	0.9	0.8	0.7	0.9
	1時間値が30ppm以上となったことがある日数	日	0	0	0	0	0	0	0	0	0	0	0	0	0	0
	有効測定日数	日	30	31	30	31	20	※	29	30	31	31	31	29	31	323
	測定時間	時間	717	741	717	742	487	※	705	720	744	743	693	693	736	7745
	月平均値	ppm	0.4	0.4	0.4	0.3	0.4	※	0.4	0.4	0.4	0.4	0.4	0.4	0.4	0.4
	8時間値が20ppmを超えた回数	回数	0	0	0	0	0	0	0	0	0	0	0	0	0	0
室町測定所	日平均値が10ppmを超えた日数	日	0	0	0	0	0	0	0	0	0	0	0	0	0	0
	1時間値の最高値	ppm	1.6	2.4	1.9	1.5	1.2	※	1.3	3.0	6.7	1.0	1.3	3.2	6.7	6.7
	日平均値の最高値	ppm	0.8	0.7	0.6	0.7	0.6	※	0.6	0.6	0.9	0.6	0.6	0.6	0.6	0.9
	1時間値が30ppm以上となったことがある日数	日	0	0	0	0	0	0	0	0	0	0	0	0	0	0
	有効測定日数	日	30	31	30	31	31	30	31	30	31	31	29	31	31	366
	測定時間	時間	717	742	718	742	740	717	742	715	740	742	694	694	739	8748
	月平均値	ppm	0.4	0.4	0.4	0.3	0.3	0.4	0.4	0.4	0.4	0.5	0.4	0.4	0.4	0.4
	8時間値が20ppmを超えた回数	回数	0	0	0	0	0	0	0	0	0	0	0	0	0	0
	日平均値が10ppmを超えた日数	日	0	0	0	0	0	0	0	0	0	0	0	0	0	0
	西本町測定所	1時間値の最高値	ppm	1.2	1.0	2.0	0.9	0.8	0.9	1.2	1.5	1.7	1.6	1.5	1.1	2.0
日平均値の最高値		ppm	0.6	0.6	0.7	0.6	0.5	0.5	0.6	0.6	0.6	0.8	0.8	0.7	0.6	0.8
1時間値が30ppm以上となったことがある日数		日	0	0	0	0	0	0	0	0	0	0	0	0	0	0
有効測定日数		日	28	31	30	31	30	30	30	30	30	31	30	29	31	361
測定時間		時間	685	742	717	741	734	717	732	715	742	736	692	692	739	8692
月平均値		ppm	0.4	0.4	0.4	0.4	0.5	0.4	0.6	0.6	0.6	0.6	0.6	0.5	0.4	0.5
8時間値が20ppmを超えた回数		回数	0	0	0	0	0	0	0	0	0	0	0	0	0	0
日平均値が10ppmを超えた日数		日	0	0	0	0	0	0	0	0	0	0	0	0	0	0
1時間値の最高値		ppm	1.6	1.4	1.3	1.3	1.3	1.4	1.9	1.4	1.7	1.5	1.2	1.4	1.9	1.9
日平均値の最高値		ppm	0.6	0.6	0.6	0.6	0.7	0.8	0.6	0.9	0.9	1.0	0.9	0.8	0.6	1.0
1時間値が30ppm以上となったことがある日数	日	0	0	0	0	0	0	0	0	0	0	0	0	0	0	

※: 測定器修理中のため欠測

52 平成 27 年度一酸化炭素月別濃度測定結果（自動車排出ガス測定局）グラフ

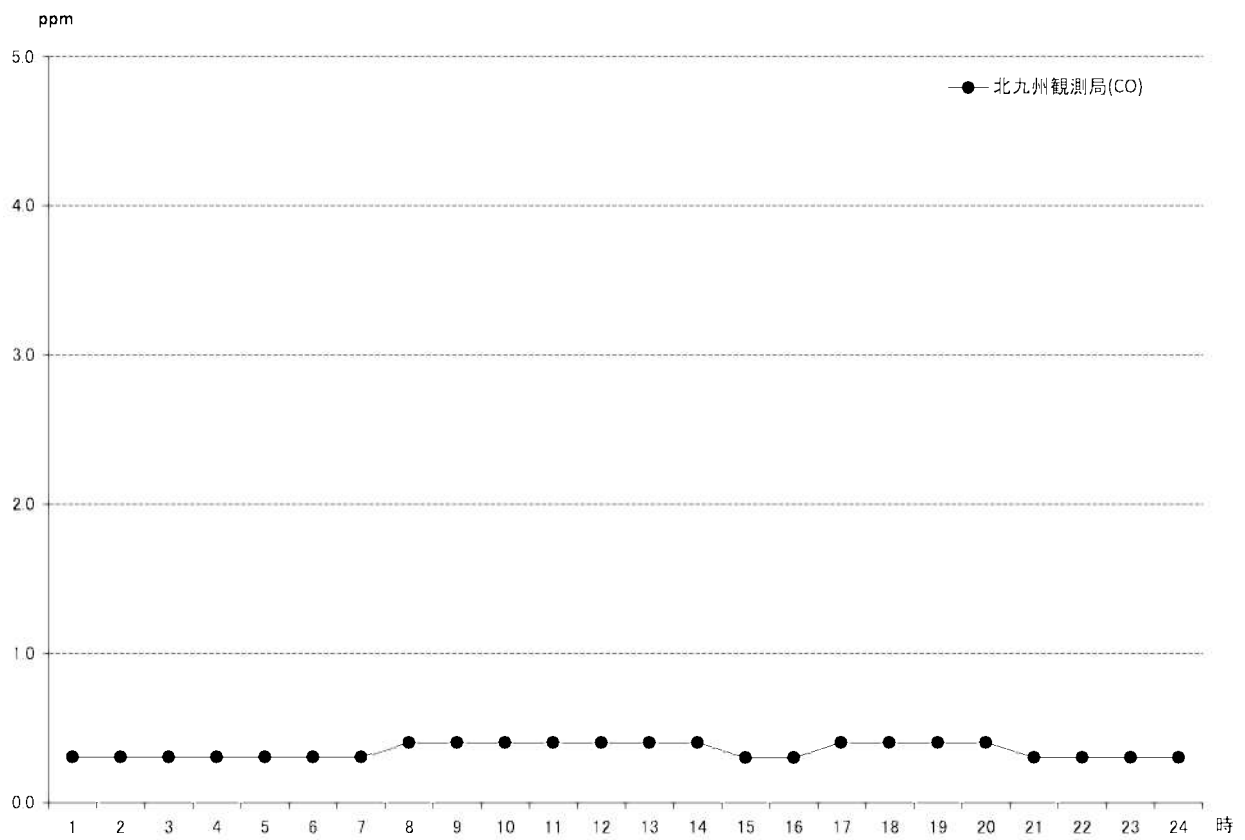


53 平成27年度一酸化炭素時間別濃度測定結果（一般環境大気測定局）

[単位:ppm]

測定局名	1時	2時	3時	4時	5時	6時	7時	8時	9時	10時	11時	12時	13時	14時	15時	16時	17時	18時	19時	20時	21時	22時	23時	24時
北九州観測局	0.3	0.3	0.3	0.3	0.3	0.3	0.3	0.4	0.4	0.4	0.4	0.4	0.4	0.4	0.3	0.3	0.4	0.4	0.4	0.4	0.3	0.3	0.3	0.3

54 平成 27 年度一酸化炭素時間別濃度測定結果（一般環境大気測定局）グラフ

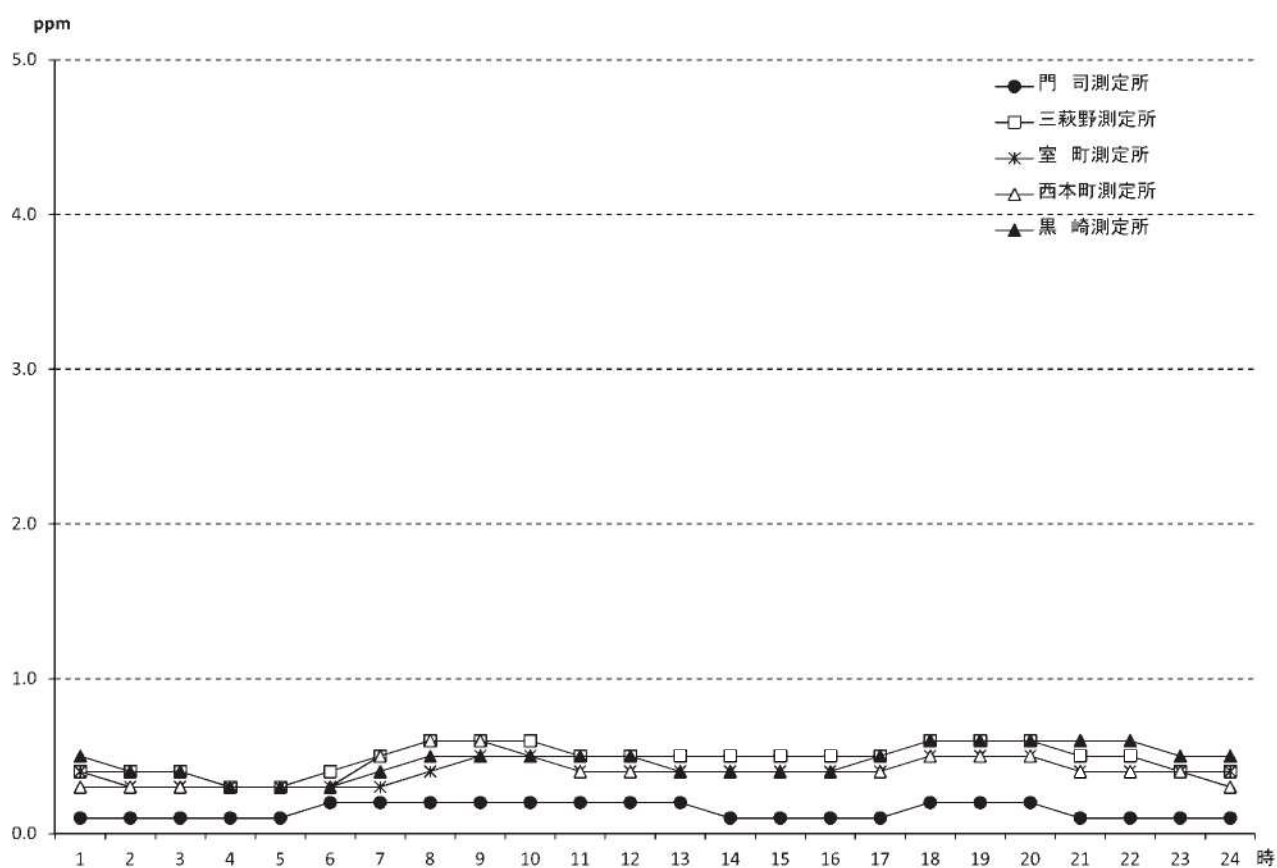


55 平成 27 年度一酸化炭素時間別濃度測定結果（自動車排出ガス測定局）

[単位:ppm]

測定局名	1時	2時	3時	4時	5時	6時	7時	8時	9時	10時	11時	12時	13時	14時	15時	16時	17時	18時	19時	20時	21時	22時	23時	24時	
門 台測定所	0.1	0.1	0.1	0.1	0.1	0.2	0.2	0.2	0.2	0.2	0.2	0.2	0.2	0.1	0.1	0.1	0.1	0.1	0.2	0.2	0.2	0.1	0.1	0.1	0.1
三 萩野測定所	0.4	0.4	0.4	0.3	0.3	0.4	0.5	0.6	0.6	0.6	0.6	0.5	0.5	0.5	0.5	0.5	0.5	0.5	0.6	0.6	0.5	0.5	0.4	0.4	0.4
室 町測定所	0.4	0.3	0.3	0.3	0.3	0.3	0.3	0.4	0.5	0.5	0.4	0.4	0.4	0.4	0.4	0.4	0.4	0.4	0.5	0.5	0.4	0.4	0.4	0.4	0.4
西 本町測定所	0.3	0.3	0.3	0.3	0.3	0.3	0.5	0.6	0.6	0.5	0.4	0.4	0.4	0.4	0.4	0.4	0.4	0.4	0.5	0.5	0.5	0.4	0.4	0.4	0.3
黒 崎測定所	0.5	0.4	0.4	0.3	0.3	0.3	0.4	0.5	0.5	0.5	0.5	0.5	0.4	0.4	0.4	0.4	0.4	0.5	0.6	0.6	0.6	0.6	0.6	0.5	0.5

56 平成 27 年度一酸化炭素時間別濃度測定結果（自動車排出ガス測定局）グラフ



57 平成 27 年度浮遊粒子物質に係る環境基準適合状況（一般環境大気測定局）

測定局	有効測定日数	測定時間	年平均値 ppm	短期的評価				長期的評価				
				1時間値が0.20mg/m3を超えた時間数と割合		日平均値が0.10mg/m3を超えた日数と割合		1時間値の最高値 mg/m3	日平均値の2%除外値 mg/m3	日平均値が0.10mg/m3を超えた日数が2日以上連続したことの有無	環境基準の長期評価による日平均値が0.10mg/m3を超えた日数	
				時間	%	日	%					
門司観測局	365	8761	0.018	0	0.0	0	0.0	0.106	0.047	有×・無○	0	適○否×
松ヶ江観測局	366	8761	0.020	0	0.0	0	0.0	0.140	0.048	○	0	○
門司港観測局	365	8763	0.018	0	0.0	0	0.0	0.115	0.046	○	0	○
北九州観測局	363	8747	0.024	0	0.0	0	0.0	0.136	0.056	○	0	○
小倉観測局	360	8708	0.026	0	0.0	0	0.0	0.097	0.052	○	0	○
城野観測局	279	6692	0.020	0	0.0	0	0.0	0.126	0.042	○	0	○
曾根観測局	366	8762	0.026	0	0.0	0	0.0	0.102	0.054	○	0	○
企救丘観測局	366	8765	0.024	0	0.0	0	0.0	0.188	0.054	○	0	○
若松観測局	366	8765	0.021	1	0.0	0	0.0	0.336	0.046	○	0	○
江川観測局	364	8739	0.020	0	0.0	0	0.0	0.160	0.055	○	0	○
八幡観測局	365	8764	0.020	0	0.0	0	0.0	0.116	0.047	○	0	○
黒崎観測局	365	8758	0.019	0	0.0	0	0.0	0.184	0.048	○	0	○
塔野観測局	365	8752	0.021	0	0.0	0	0.0	0.114	0.048	○	0	○
戸畑観測局	366	8761	0.023	0	0.0	0	0.0	0.136	0.053	○	0	○
全市平均			0.021									

(注) 「環境基準の長期的評価による日平均値が、0.10mg/m3を超えた日数」とは、日平均値の高い方から2%の範囲の日平均値を除外した後の日平均値のうち0.10mg/m3を超えた日数である。ただし、日平均値が0.10mg/m3を超えた日数が2日以上連続した延べ日数のうち、2%除外該当日に入っている日数分については除外しない。

58 平成 27 年度浮遊粒子物質に係る環境基準適合状況（自動車排出ガス測定局）

測定局	有効測定日数	測定時間	年平均値	短期的評価				長期的評価				
				1時間値が0.20mg/m3を超えた時間数と割合		日平均値が0.10mg/m3を超えた日数と割合		1時間値の最高値	日平均値の2%除外値	日平均値が0.10mg/m3を超えた日数が2日以上連続したことの有無	環境基準の長期評価による日平均値が0.10mg/m3を超えた日数	
				時間	%	日	%					mg/m3
門司測定所	365	時間	0.024	1	0.0	0	0.0	0.235	0.058	○	0	○
三萩野測定所	366	8764	0.021	0	0.0	0	0.0	0.127	0.051	○	0	○
室町測定所	322	7747	0.024	0	0.0	0	0.0	0.124	0.058	○	0	○
西本町測定所	366	8764	0.027	0	0.0	0	0.0	0.142	0.053	○	0	○
黒崎測定所	363	8735	0.022	0	0.0	0	0.0	0.125	0.046	○	0	○
全市平均			0.024									

(注) 「環境基準の長期的評価による日平均値が、0.10mg/m3を超えた日数」とは、日平均値の高い方から2%の範囲の日平均値を除外した後の日平均値のうち0.10mg/m3を超えた日数である。ただし、日平均値が0.10mg/m3を超えた日数が2日以上連続した延べ日数のうち、2%除外該当日に入っている日数分については除外しない。

59 浮遊粒子物質濃度経年変化（一般環境大気測定局）〔年平均値〕

〔単位：mg/m³〕

測定局	平成18年度	平成19年度	平成20年度	平成21年度	平成22年度	平成23年度	平成24年度	平成25年度	平成26年度	平成27年度
門司観測局	0.027	0.026	0.021	0.019	0.013	0.016	0.021	0.022	0.020	0.018
松ヶ江観測局	0.022	0.024	0.022	0.022	0.021	0.023	0.023	0.025	0.022	0.020
門司港観測局	0.025	0.028	0.023	0.025	0.024	0.022	0.023	0.023	0.020	0.018
北九州観測局	0.032	0.030	0.025	0.025	0.024	0.026	0.028	0.027	0.026	0.024
小倉観測局	0.028	0.031	0.026	0.028	0.026	0.026	0.026	0.027	0.027	0.026
城野観測局	0.030	0.029	0.025	0.022	0.021	0.021	0.021	0.022	0.018	0.020
曾根観測局	0.028	0.030	0.026	0.027	0.025	0.028	0.027	0.027	0.027	0.026
企救丘観測局	0.029	0.028	0.024	0.026	0.022	0.021	0.021	0.024	0.024	0.024
若松観測局	0.032	0.030	0.026	0.027	0.027	0.025	0.025	0.024	0.023	0.021
江川観測局	0.026	0.026	0.023	0.024	0.022	0.022	0.024	0.023	0.022	0.020
八幡観測局	0.024	0.026	0.024	0.024	0.023	0.025	0.023	0.022	0.022	0.020
黒崎観測局	0.029	0.028	0.024	0.024	0.023	0.022	0.023	0.021	0.022	0.019
塔野観測局	0.030	0.028	0.026	0.025	0.021	0.020	0.024	0.024	0.024	0.021
戸畑観測局	0.026	0.029	0.028	0.029	0.024	0.027	0.027	0.024	0.025	0.023
平均値	0.028	0.028	0.025	0.025	0.023	0.023	0.024	0.024	0.023	0.021

60 浮遊粒子物質濃度経年変化（自動車排出ガス測定局）〔年平均値〕

〔単位：mg/m³〕

測定局	平成18年度	平成19年度	平成20年度	平成21年度	平成22年度	平成23年度	平成24年度	平成25年度	平成26年度	平成27年度
門司測定所	0.030	0.029	0.024	0.025	0.025	0.026	0.025	0.026	0.027	0.024
三萩野測定所	0.035	0.030	0.025	0.029	0.026	0.027	0.026	0.026	0.024	0.021
室町測定所	0.037	0.035	0.029	0.033	0.031	0.029	0.027	0.026	0.025	0.024
西本町測定所	0.037	0.034	0.033	0.041	0.029	0.030	0.029	0.030	0.029	0.027
黒崎測定所	0.035	0.034	0.036	0.038	0.034	0.032	0.031	0.028	0.026	0.022
平均値	0.035	0.032	0.029	0.033	0.029	0.029	0.028	0.027	0.026	0.024

61 浮遊粒子物質濃度経年変化（一般環境大気測定局）〔2%除外値〕

[単位:mg/m³]

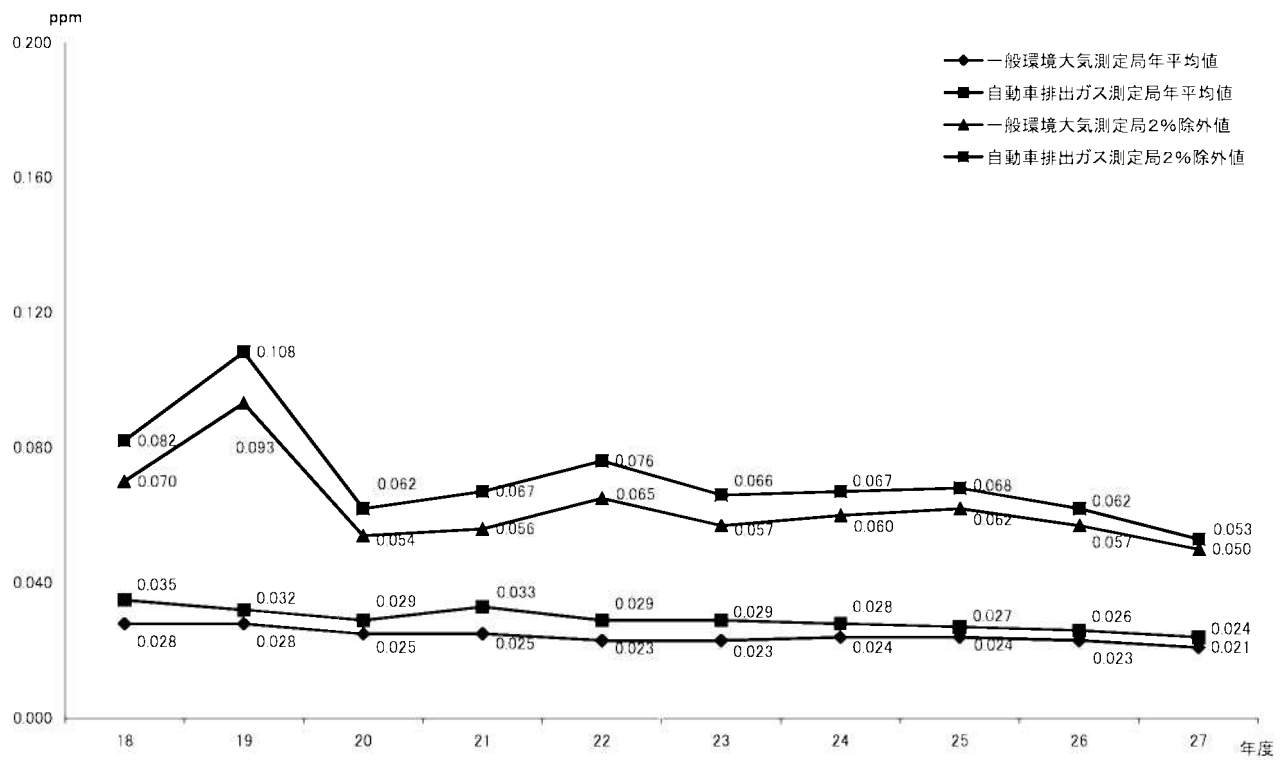
測定局	平成18年度	平成19年度	平成20年度	平成21年度	平成22年度	平成23年度	平成24年度	平成25年度	平成26年度	平成27年度
門 司観測局	0.073	0.091	0.047	0.047	0.051	0.048	0.049		0.052	0.047
松ヶ江観測局	0.056	0.082	0.044	0.051	0.060	0.052	0.050	0.055	0.052	0.048
門司港観測局	0.062	0.099	0.051	0.057	0.073	0.051	0.064	0.069	0.049	0.046
北九州観測局	0.077	0.093	0.059	0.060	0.067	0.073	0.070	0.069	0.064	0.056
小 倉観測局	0.074	0.099	0.057	0.059	0.064	0.062	0.053	0.058	0.060	0.052
城 野観測局	0.078	0.101	0.053	0.050	0.058	0.054	0.050	0.055	0.042	0.042
曾 根観測局	0.068	0.095	0.050	0.055	0.059	0.057	0.058	0.064	0.059	0.054
企救丘観測局	0.075	0.092	0.057	0.058	0.072	0.049	0.061	0.058	0.057	0.054
若 松観測局	0.073	0.098	0.058	0.060	0.083	0.059	0.063	0.067	0.057	0.046
江 川観測局	0.062	0.090	0.053	0.054	0.062	0.056	0.068	0.065	0.060	0.055
八 幡観測局	0.062	0.088	0.051	0.052	0.064	0.062	0.065	0.059	0.060	0.047
黒 崎観測局	0.068	0.092	0.056	0.059	0.067	0.055	0.058	0.058	0.061	0.048
塔 野観測局	0.070	0.092	0.056	0.058	0.062	0.059	0.059	0.064	0.061	0.048
戸 畑観測局	0.075	0.093	0.060	0.065	0.070	0.066	0.069	0.064	0.058	0.053
平均値	0.070	0.093	0.054	0.056	0.065	0.057	0.060	0.062	0.057	0.050

62 浮遊粒子物質濃度経年変化（自動車排出ガス測定局）〔2%除外値〕

[単位:mg/m³]

測定局	平成18年度	平成19年度	平成20年度	平成21年度	平成22年度	平成23年度	平成24年度	平成25年度	平成26年度	平成27年度
門 司測定所	0.074	0.095	0.052	0.054	0.071	0.059	0.062	0.068	0.062	0.058
三萩野測定所	0.084	0.101	0.059	0.061	0.067	0.063	0.064	0.064	0.060	0.051
室 町測定所	0.088	0.121	0.063	0.068	0.076	0.072	0.067	0.065	0.060	0.058
西本町測定所	0.084	0.114	0.067	0.079	0.078	0.068	0.069	0.071	0.065	0.053
黒 崎測定所	0.080	0.110	0.071	0.074	0.087	0.069	0.074	0.070	0.063	0.046
平均値	0.082	0.108	0.062	0.067	0.076	0.066	0.067	0.068	0.062	0.053

63 浮遊粒子物質濃度経年変化（一般環境大気測定局・自動車排出ガス測定局） [年平均値・2%除外値] グラフ



64 平成 27 年度浮遊粒子物質月別濃度測定結果（一般環境大気測定局）(1)

測定局	項目	単位	4月	5月	6月	7月	8月	9月	10月	11月	12月	1月	2月	3月	年度	
門 司観測局	有効測定日数	日	30	31	30	31	31	31	30	31	30	31	29	31	365	
	測定時間	時間	718	743	719	743	743	743	744	744	719	739	743	693	742	8761
	月平均値	mg/m ³	0.020	0.023	0.022	0.024	0.027	0.013	0.016	0.016	0.009	0.012	0.016	0.014	0.018	0.018
	1時間値が0.20mg/m ³ を超えた時間数	時間	0	0	0	0	0	0	0	0	0	0	0	0	0	0
	日平均値が0.10mg/m ³ を超えた日数	日	0	0	0	0	0	0	0	0	0	0	0	0	0	0
	1時間値の最高値	mg/m ³	0.073	0.075	0.098	0.106	0.076	0.076	0.076	0.076	0.036	0.060	0.103	0.059	0.053	0.106
	日平均値の最高値	mg/m ³	0.047	0.041	0.056	0.052	0.055	0.031	0.046	0.046	0.024	0.032	0.053	0.035	0.037	0.056
	有効測定日数	日	30	31	30	31	31	31	30	31	30	31	31	29	31	366
	測定時間	時間	718	743	716	738	743	743	719	744	719	741	743	695	742	8761
	月平均値	mg/m ³	0.024	0.026	0.026	0.025	0.027	0.025	0.014	0.017	0.012	0.016	0.019	0.017	0.022	0.020
松ヶ江観測局	1時間値が0.20mg/m ³ を超えた時間数	時間	0	0	0	0	0	0	0	0	0	0	0	0	0	
	日平均値が0.10mg/m ³ を超えた日数	日	0	0	0	0	0	0	0	0	0	0	0	0	0	
	1時間値の最高値	mg/m ³	0.099	0.079	0.140	0.072	0.112	0.057	0.068	0.068	0.073	0.055	0.090	0.053	0.073	0.140
	日平均値の最高値	mg/m ³	0.048	0.043	0.060	0.044	0.056	0.031	0.044	0.044	0.023	0.034	0.050	0.036	0.041	0.060
	有効測定日数	日	30	31	30	30	31	31	30	31	30	31	31	29	31	365
	測定時間	時間	715	744	719	739	743	743	719	743	719	741	743	695	743	8763
	月平均値	mg/m ³	0.020	0.023	0.022	0.025	0.025	0.025	0.013	0.015	0.010	0.012	0.015	0.014	0.019	0.018
	1時間値が0.20mg/m ³ を超えた時間数	時間	0	0	0	0	0	0	0	0	0	0	0	0	0	0
	日平均値が0.10mg/m ³ を超えた日数	日	0	0	0	0	0	0	0	0	0	0	0	0	0	0
	1時間値の最高値	mg/m ³	0.102	0.089	0.097	0.115	0.093	0.072	0.079	0.079	0.065	0.069	0.086	0.090	0.115	0.115
北九州観測局	日平均値の最高値	mg/m ³	0.046	0.042	0.054	0.052	0.051	0.029	0.036	0.025	0.029	0.041	0.041	0.039	0.038	0.054
	有効測定日数	日	30	31	29	31	31	31	30	31	30	31	31	29	29	363
	測定時間	時間	718	743	715	743	742	742	719	743	718	743	743	691	729	8747
	月平均値	mg/m ³	0.025	0.028	0.030	0.030	0.030	0.030	0.019	0.021	0.016	0.019	0.022	0.021	0.024	0.024
	1時間値が0.20mg/m ³ を超えた時間数	時間	0	0	0	0	0	0	0	0	0	0	0	0	0	0
	日平均値が0.10mg/m ³ を超えた日数	日	0	0	0	0	0	0	0	0	0	0	0	0	0	0
	1時間値の最高値	mg/m ³	0.098	0.111	0.136	0.131	0.092	0.051	0.086	0.086	0.061	0.069	0.115	0.087	0.070	0.136
	日平均値の最高値	mg/m ³	0.051	0.046	0.065	0.065	0.056	0.038	0.052	0.052	0.033	0.046	0.060	0.046	0.042	0.065
	有効測定日数	日	30	31	29	31	31	30	30	29	30	29	31	29	31	360
	測定時間	時間	719	742	714	743	728	719	730	730	716	722	743	691	741	8708
小 倉観測局	月平均値	mg/m ³	0.027	0.032	0.029	0.031	0.031	0.022	0.025	0.019	0.021	0.024	0.024	0.023	0.027	0.026
	1時間値が0.20mg/m ³ を超えた時間数	時間	0	0	0	0	0	0	0	0	0	0	0	0	0	
	日平均値が0.10mg/m ³ を超えた日数	日	0	0	0	0	0	0	0	0	0	0	0	0	0	
	1時間値の最高値	mg/m ³	0.076	0.078	0.090	0.072	0.083	0.053	0.076	0.076	0.045	0.069	0.097	0.082	0.072	0.097
	日平均値の最高値	mg/m ³	0.057	0.045	0.060	0.052	0.053	0.040	0.050	0.050	0.031	0.045	0.054	0.049	0.047	0.060
	有効測定日数	日	30	31	30	31	31	31	30	31	30	31	31	29	31	360

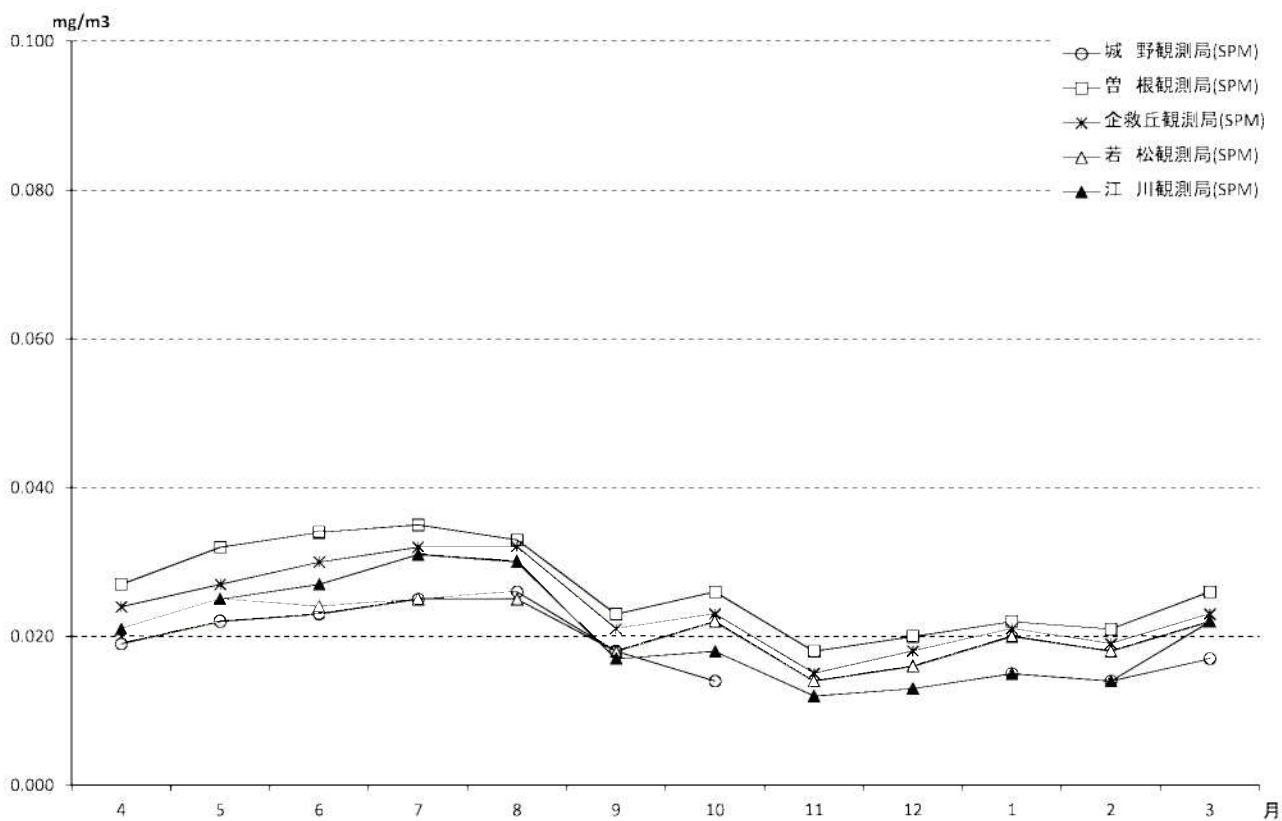
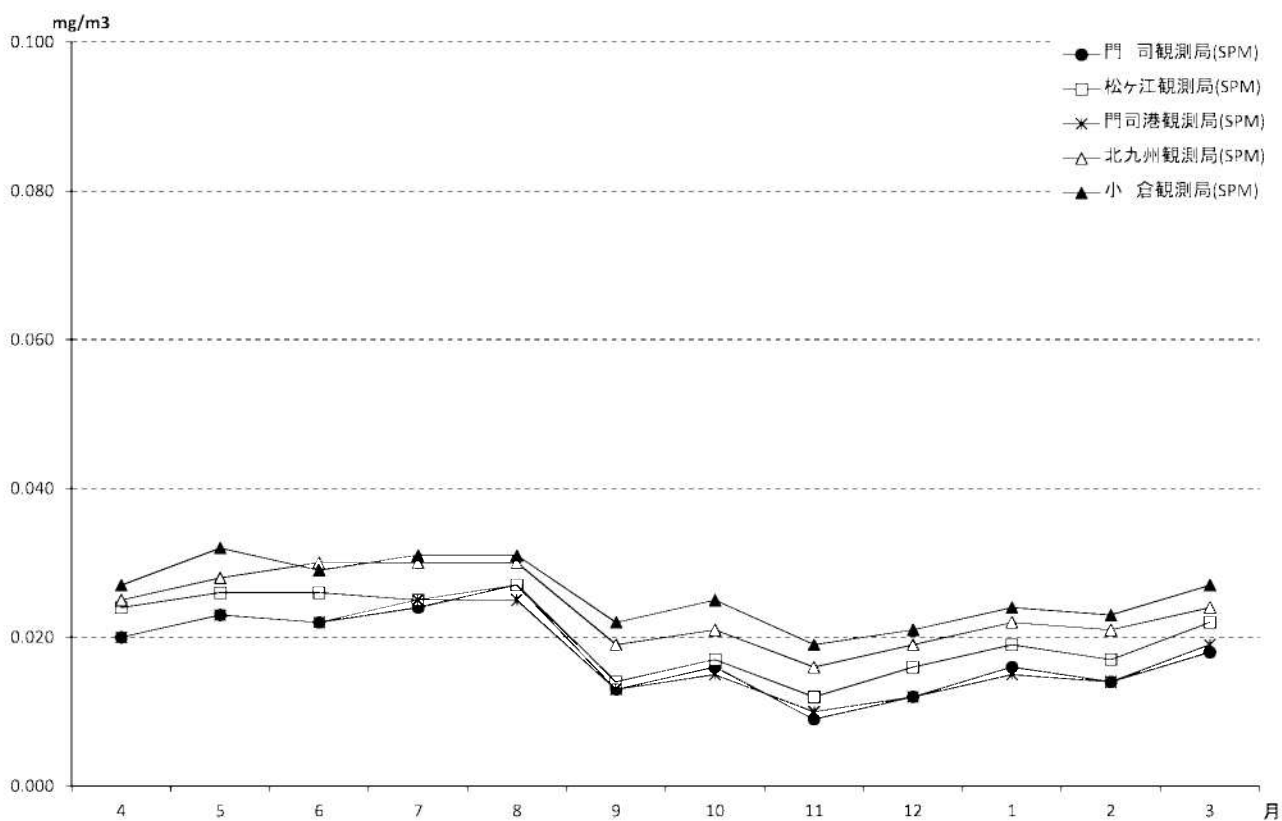
測定局	項目	単位	4月	5月	6月	7月	8月	9月	10月	11月	12月	1月	2月	3月	年度	
城野観測局	有効測定日数	日	30	31	30	31	31	31	30	12	※	24	29	31	279	
	測定時間	時間	716	743	716	739	743	720	295	※	※	584	695	741	6692	
	月平均値	mg/m3	0.019	0.022	0.023	0.025	0.026	0.018	0.014	※	※	0.015	0.014	0.017	0.020	
	1時間値が0.20mg/m3を超えた時間数	時間	0	0	0	0	0	0	0	※	※	0	0	0	0	
	日平均値が0.10mg/m3を超えた日数	日	0	0	0	0	0	0	0	※	※	0	0	0	0	
	1時間値の最高値	mg/m3	0.126	0.053	0.088	0.075	0.065	0.043	0.041	0.041	※	0.058	0.055	0.059	0.126	
	日平均値の最高値	mg/m3	0.040	0.035	0.044	0.045	0.048	0.032	0.028	0.028	※	0.029	0.036	0.028	0.048	
	有効測定日数	日	30	31	30	31	31	31	30	31	30	31	31	29	31	366
	測定時間	時間	719	743	719	739	742	717	743	743	719	743	743	693	742	8762
	月平均値	mg/m3	0.027	0.032	0.034	0.035	0.033	0.023	0.023	0.026	0.018	0.020	0.022	0.021	0.026	0.026
曾根観測局	1時間値が0.20mg/m3を超えた時間数	時間	0	0	0	0	0	0	0	0	0	0	0	0	0	
	日平均値が0.10mg/m3を超えた日数	日	0	0	0	0	0	0	0	0	0	0	0	0	0	
	1時間値の最高値	mg/m3	0.099	0.097	0.102	0.097	0.088	0.052	0.075	0.075	0.041	0.063	0.096	0.059	0.064	0.102
	日平均値の最高値	mg/m3	0.051	0.053	0.070	0.057	0.060	0.042	0.050	0.050	0.028	0.044	0.052	0.044	0.043	0.070
	有効測定日数	日	30	31	30	31	31	31	30	31	30	31	31	29	31	366
	測定時間	時間	719	743	716	743	742	719	743	743	719	741	743	695	742	8765
	月平均値	mg/m3	0.024	0.027	0.030	0.032	0.032	0.021	0.021	0.023	0.015	0.018	0.021	0.019	0.023	0.024
	1時間値が0.20mg/m3を超えた時間数	時間	0	0	0	0	0	0	0	0	0	0	0	0	0	0
	日平均値が0.10mg/m3を超えた日数	日	0	0	0	0	0	0	0	0	0	0	0	0	0	0
	1時間値の最高値	mg/m3	0.101	0.075	0.188	0.078	0.101	0.061	0.095	0.095	0.039	0.068	0.104	0.066	0.075	0.188
企教丘観測局	日平均値の最高値	mg/m3	0.049	0.044	0.070	0.062	0.064	0.040	0.046	0.029	0.044	0.057	0.043	0.045	0.070	
	有効測定日数	日	30	31	30	31	31	31	30	31	30	31	31	29	31	366
	測定時間	時間	719	739	719	743	743	719	743	743	719	740	743	695	743	8765
	月平均値	mg/m3	0.021	0.025	0.024	0.025	0.025	0.018	0.018	0.022	0.014	0.016	0.020	0.018	0.022	0.021
	1時間値が0.20mg/m3を超えた時間数	時間	0	0	0	0	0	0	0	0	0	0	0	0	0	1
	日平均値が0.10mg/m3を超えた日数	日	0	0	0	0	0	0	0	0	0	0	0	0	0	0
	1時間値の最高値	mg/m3	0.069	0.084	0.100	0.336	0.084	0.043	0.091	0.091	0.048	0.054	0.086	0.067	0.060	0.336
	日平均値の最高値	mg/m3	0.043	0.042	0.055	0.054	0.049	0.032	0.054	0.054	0.027	0.038	0.048	0.039	0.037	0.055
	有効測定日数	日	30	31	30	29	31	31	30	31	30	31	31	29	31	364
	測定時間	時間	713	741	719	727	743	718	742	742	719	741	743	692	741	8739
江川観測局	月平均値	mg/m3	0.021	0.025	0.027	0.031	0.030	0.017	0.018	0.012	0.013	0.015	0.014	0.022	0.020	0.020
	1時間値が0.20mg/m3を超えた時間数	時間	0	0	0	0	0	0	0	0	0	0	0	0	0	0
	日平均値が0.10mg/m3を超えた日数	日	0	0	0	0	0	0	0	0	0	0	0	0	0	0
	1時間値の最高値	mg/m3	0.082	0.097	0.123	0.160	0.130	0.076	0.095	0.095	0.050	0.063	0.095	0.120	0.058	0.160
	日平均値の最高値	mg/m3	0.045	0.043	0.064	0.082	0.065	0.040	0.046	0.046	0.025	0.036	0.044	0.039	0.037	0.082

※: 測定器修理中のため欠測

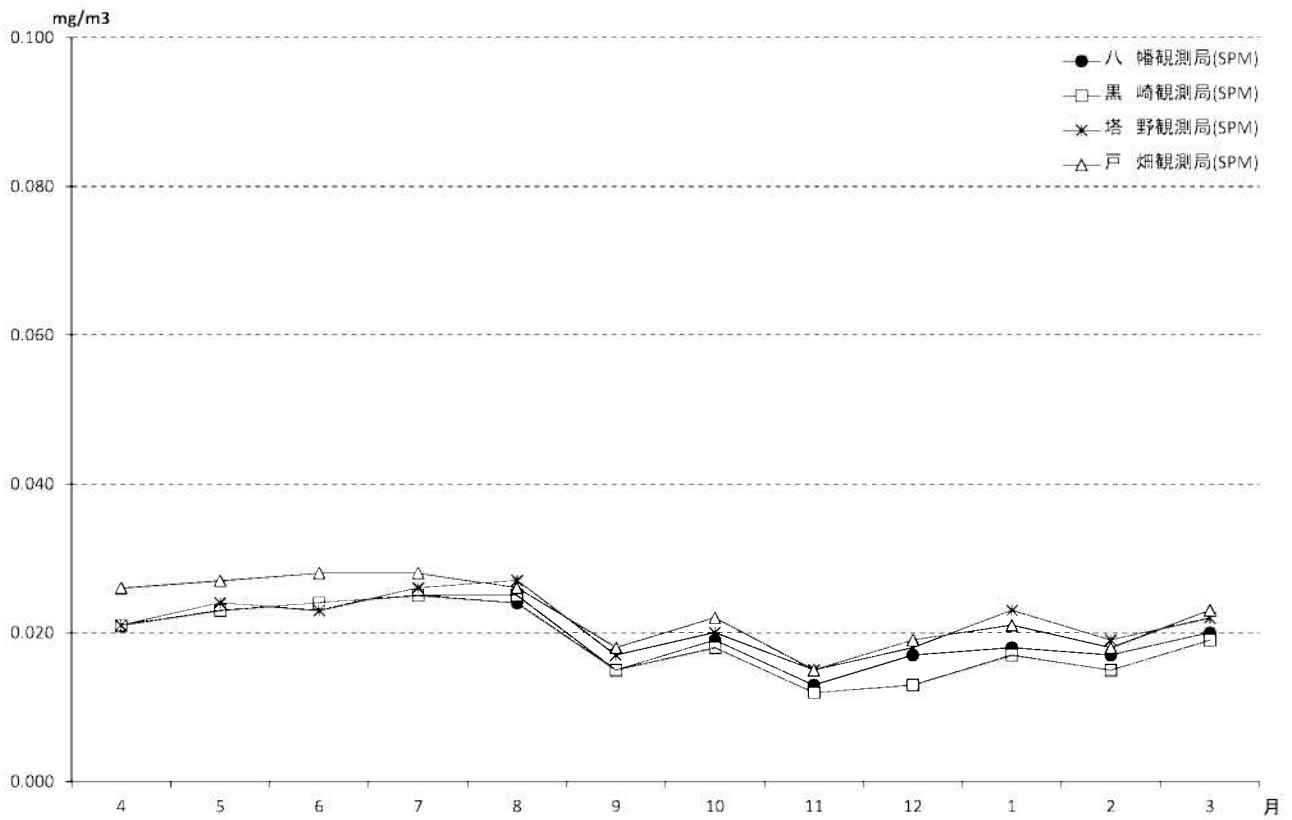
64 平成 27 年度浮遊粒子物質月別濃度測定結果（一般環境大気測定局）(2)

測定局	項目	単位	4月	5月	6月	7月	8月	9月	10月	11月	12月	1月	2月	3月	年度	
八幡観測局	有効測定日数	日	30	31	29	31	31	30	31	30	31	31	29	31	365	
	測定時間	時間	717	744	713	743	743	719	743	719	743	743	694	743	8764	
	月平均値	mg/m ³	0.021	0.023	0.024	0.025	0.024	0.015	0.019	0.013	0.017	0.018	0.017	0.020	0.020	
	1時間値が0.20mg/m ³ を超えた時間数	時間	0	0	0	0	0	0	0	0	0	0	0	0	0	
	日平均値が0.10mg/m ³ を超えた日数	日	0	0	0	0	0	0	0	0	0	0	0	0	0	
	1時間値の最高値	mg/m ³	0.071	0.071	0.116	0.103	0.094	0.060	0.085	0.061	0.074	0.111	0.111	0.074	0.079	0.116
	日平均値の最高値	mg/m ³	0.044	0.038	0.057	0.056	0.052	0.032	0.047	0.030	0.043	0.061	0.061	0.041	0.045	0.061
黒崎観測局	有効測定日数	日	30	31	30	30	31	30	31	30	31	31	29	31	365	
	測定時間	時間	716	743	719	737	743	719	743	718	742	743	693	742	8758	
	月平均値	mg/m ³	0.021	0.023	0.024	0.025	0.025	0.015	0.018	0.012	0.013	0.017	0.015	0.015	0.019	0.019
	1時間値が0.20mg/m ³ を超えた時間数	時間	0	0	0	0	0	0	0	0	0	0	0	0	0	
	日平均値が0.10mg/m ³ を超えた日数	日	0	0	0	0	0	0	0	0	0	0	0	0	0	
	1時間値の最高値	mg/m ³	0.071	0.134	0.097	0.134	0.103	0.045	0.075	0.044	0.055	0.184	0.184	0.098	0.070	0.184
	日平均値の最高値	mg/m ³	0.043	0.037	0.056	0.059	0.055	0.034	0.044	0.024	0.035	0.045	0.045	0.037	0.038	0.059
塔野観測局	有効測定日数	日	30	31	30	31	30	30	31	30	31	31	29	31	365	
	測定時間	時間	719	743	719	740	737	719	741	717	743	739	693	742	8752	
	月平均値	mg/m ³	0.021	0.024	0.023	0.026	0.027	0.017	0.020	0.015	0.018	0.023	0.019	0.022	0.021	0.021
	1時間値が0.20mg/m ³ を超えた時間数	時間	0	0	0	0	0	0	0	0	0	0	0	0	0	
	日平均値が0.10mg/m ³ を超えた日数	日	0	0	0	0	0	0	0	0	0	0	0	0	0	
	1時間値の最高値	mg/m ³	0.078	0.076	0.084	0.114	0.086	0.055	0.073	0.049	0.065	0.107	0.107	0.083	0.067	0.114
	日平均値の最高値	mg/m ³	0.046	0.039	0.053	0.059	0.058	0.036	0.047	0.032	0.044	0.061	0.061	0.049	0.040	0.061
戸畑観測局	有効測定日数	日	30	31	30	31	31	30	31	30	31	31	29	31	366	
	測定時間	時間	718	744	715	743	743	719	743	715	743	743	694	741	8761	
	月平均値	mg/m ³	0.026	0.027	0.028	0.028	0.026	0.018	0.022	0.015	0.019	0.021	0.021	0.018	0.023	0.023
	1時間値が0.20mg/m ³ を超えた時間数	時間	0	0	0	0	0	0	0	0	0	0	0	0	0	
	日平均値が0.10mg/m ³ を超えた日数	日	0	0	0	0	0	0	0	0	0	0	0	0	0	
	1時間値の最高値	mg/m ³	0.089	0.094	0.136	0.129	0.086	0.059	0.081	0.061	0.079	0.117	0.117	0.083	0.081	0.136
	日平均値の最高値	mg/m ³	0.053	0.044	0.063	0.062	0.051	0.040	0.053	0.034	0.045	0.058	0.045	0.045	0.043	0.063

65 平成 27 年度浮遊粒子物質月別濃度測定結果（一般環境大気測定局）グラフ（1）



65 平成 27 年度浮遊粒子物質月別濃度測定結果（一般環境大気測定局）グラフ（2）

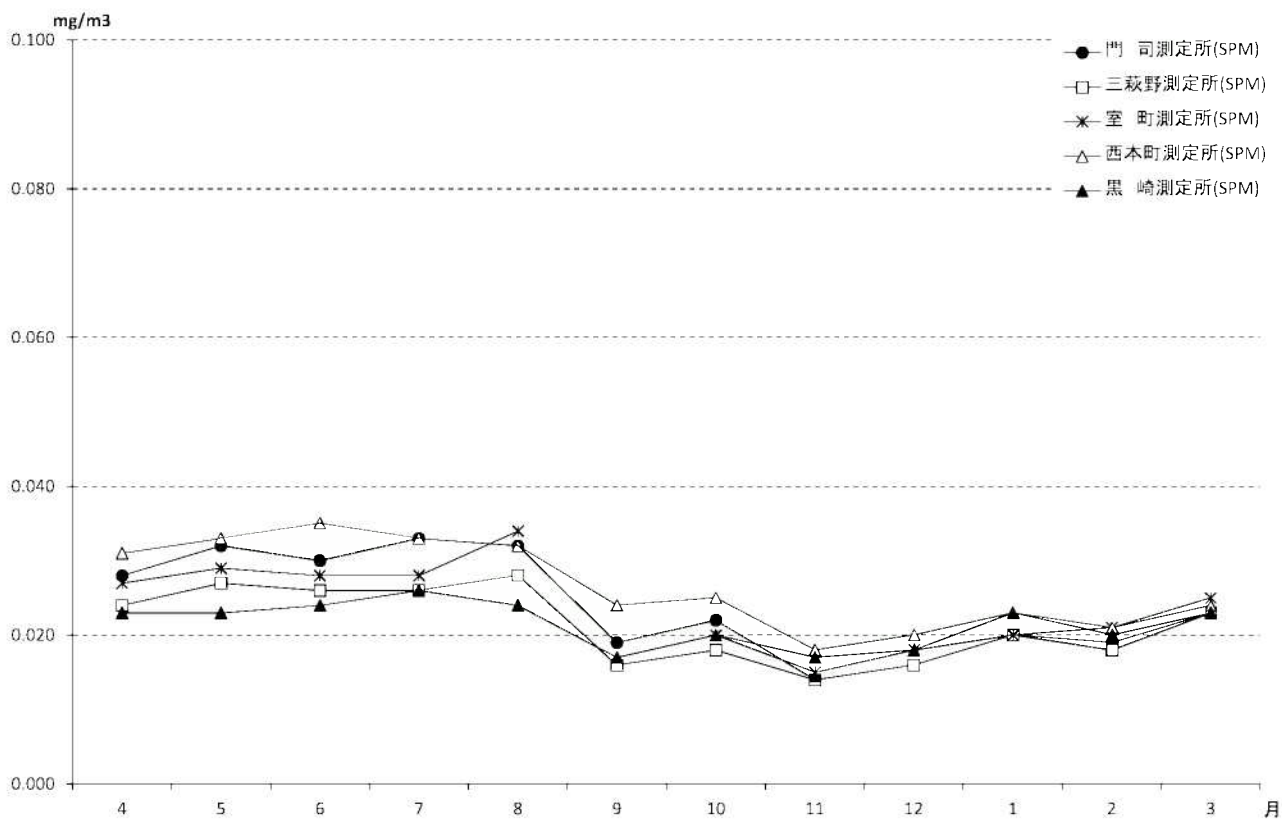


66 平成 27 年度浮遊粒子物質月別濃度測定結果（自動車排出ガス測定局）

測定局	項目	単位	4月	5月	6月	7月	8月	9月	10月	11月	12月	1月	2月	3月	年度	
門司測定所	有効測定日数	日	30	31	30	30	31	30	31	30	31	31	29	31	365	
	測定時間	時間	719	743	719	738	742	719	743	718	741	743	695	742	8762	
	月平均値	mg/m3	0.028	0.032	0.030	0.033	0.032	0.019	0.022	0.014	0.016	0.020	0.019	0.023	0.024	
	1時間値が0.20mg/m3を超えた時間数	時間	0	0	0	0	1	0	0	0	0	0	0	0	1	
	日平均値が0.10mg/m3を超えた日数	日	0	0	0	0	0	0	0	0	0	0	0	0	0	
	1時間値の最高値	mg/m3	0.080	0.121	0.106	0.097	0.235	0.048	0.071	0.040	0.060	0.083	0.062	0.062	0.080	0.235
	日平均値の最高値	mg/m3	0.054	0.049	0.074	0.058	0.061	0.037	0.047	0.027	0.037	0.050	0.042	0.044	0.044	0.074
	有効測定日数	日	30	31	30	31	31	30	31	30	31	30	31	29	31	366
	測定時間	時間	719	744	712	743	743	719	743	719	743	741	695	743	743	8764
	月平均値	mg/m3	0.024	0.027	0.026	0.026	0.028	0.026	0.016	0.018	0.014	0.016	0.020	0.018	0.023	0.021
三萩野測定所	1時間値が0.20mg/m3を超えた時間数	時間	0	0	0	0	0	0	0	0	0	0	0	0	0	
	日平均値が0.10mg/m3を超えた日数	日	0	0	0	0	0	0	0	0	0	0	0	0	0	
	1時間値の最高値	mg/m3	0.090	0.074	0.127	0.087	0.089	0.055	0.072	0.057	0.063	0.103	0.074	0.081	0.127	
	日平均値の最高値	mg/m3	0.051	0.048	0.062	0.054	0.054	0.034	0.044	0.029	0.038	0.052	0.042	0.042	0.042	0.062
	有効測定日数	日	30	31	30	31	20	※	※	29	30	31	30	29	31	322
	測定時間	時間	718	744	718	742	489	※	※	708	719	743	729	694	743	7747
	月平均値	mg/m3	0.027	0.029	0.028	0.028	0.034	※	※	0.020	0.015	0.018	0.020	0.021	0.025	0.024
	1時間値が0.20mg/m3を超えた時間数	時間	0	0	0	0	0	0	0	0	0	0	0	0	0	0
	日平均値が0.10mg/m3を超えた日数	日	0	0	0	0	0	0	0	0	0	0	0	0	0	0
	1時間値の最高値	mg/m3	0.112	0.079	0.118	0.113	0.100	※	※	0.100	0.057	0.068	0.124	0.075	0.066	0.124
室町測定所	日平均値の最高値	mg/m3	0.059	0.054	0.070	0.058	0.061	※	※	0.049	0.030	0.043	0.060	0.043	0.046	0.070
	有効測定日数	日	30	31	30	31	31	30	31	30	31	31	31	29	31	366
	測定時間	時間	718	744	719	740	742	719	743	719	740	743	695	742	742	8764
	月平均値	mg/m3	0.031	0.033	0.035	0.033	0.032	0.024	0.025	0.018	0.020	0.023	0.021	0.024	0.024	0.027
	1時間値が0.20mg/m3を超えた時間数	時間	0	0	0	0	0	0	0	0	0	0	0	0	0	0
	日平均値が0.10mg/m3を超えた日数	日	0	0	0	0	0	0	0	0	0	0	0	0	0	0
	1時間値の最高値	mg/m3	0.092	0.080	0.104	0.094	0.142	0.050	0.128	0.055	0.063	0.100	0.076	0.068	0.068	0.142
	日平均値の最高値	mg/m3	0.053	0.051	0.068	0.055	0.059	0.037	0.050	0.032	0.044	0.056	0.044	0.041	0.041	0.068
	有効測定日数	日	30	31	30	31	31	31	29	31	30	31	31	29	29	363
	測定時間	時間	719	744	719	743	743	714	743	719	742	743	694	694	712	8735
黒崎測定所	月平均値	mg/m3	0.023	0.023	0.024	0.026	0.024	0.017	0.020	0.017	0.018	0.023	0.020	0.023	0.022	0.022
	1時間値が0.20mg/m3を超えた時間数	時間	0	0	0	0	0	0	0	0	0	0	0	0	0	
	日平均値が0.10mg/m3を超えた日数	日	0	0	0	0	0	0	0	0	0	0	0	0	0	
	1時間値の最高値	mg/m3	0.071	0.080	0.095	0.089	0.090	0.061	0.087	0.065	0.058	0.125	0.076	0.074	0.125	
	日平均値の最高値	mg/m3	0.045	0.039	0.053	0.046	0.049	0.033	0.052	0.038	0.038	0.059	0.046	0.047	0.059	

※：測定器修理中のため欠測

67 平成 27 年度浮遊粒子物質月別濃度測定結果（自動車排出ガス測定局）グラフ



68 平成 27 年度浮遊粒子物質時間別濃度測定結果（一般環境大気測定局）

測定局名	[単位:mg/m ³]																							
	1時	2時	3時	4時	5時	6時	7時	8時	9時	10時	11時	12時	13時	14時	15時	16時	17時	18時	19時	20時	21時	22時	23時	24時
門司観測局	0.017	0.017	0.017	0.017	0.017	0.017	0.018	0.018	0.019	0.019	0.019	0.018	0.018	0.018	0.018	0.018	0.018	0.018	0.018	0.018	0.017	0.017	0.017	0.017
松ヶ江観測局	0.019	0.019	0.018	0.018	0.019	0.018	0.020	0.022	0.022	0.023	0.023	0.022	0.022	0.022	0.021	0.021	0.021	0.021	0.021	0.021	0.021	0.020	0.020	0.019
門司港観測局	0.018	0.019	0.018	0.018	0.018	0.017	0.018	0.019	0.021	0.023	0.022	0.020	0.019	0.017	0.017	0.017	0.017	0.017	0.017	0.016	0.014	0.014	0.015	0.016
北九州観測局	0.024	0.024	0.023	0.024	0.024	0.024	0.024	0.026	0.027	0.025	0.024	0.024	0.023	0.023	0.024	0.024	0.024	0.024	0.024	0.024	0.024	0.024	0.023	0.024
小倉観測局	0.025	0.024	0.025	0.024	0.024	0.024	0.024	0.026	0.027	0.027	0.027	0.026	0.027	0.027	0.027	0.027	0.026	0.026	0.027	0.026	0.026	0.026	0.025	0.025
城野観測局	0.019	0.019	0.018	0.018	0.018	0.018	0.019	0.019	0.021	0.021	0.021	0.021	0.021	0.021	0.021	0.021	0.020	0.021	0.020	0.020	0.020	0.019	0.019	0.019
曾根観測局	0.026	0.026	0.025	0.025	0.025	0.025	0.026	0.027	0.028	0.028	0.027	0.027	0.026	0.026	0.027	0.027	0.026	0.026	0.026	0.027	0.027	0.026	0.025	0.025
企救丘観測局	0.022	0.022	0.022	0.022	0.022	0.022	0.022	0.023	0.024	0.024	0.025	0.025	0.025	0.025	0.025	0.025	0.025	0.025	0.025	0.025	0.025	0.024	0.023	0.023
若松観測局	0.021	0.021	0.021	0.021	0.021	0.021	0.022	0.022	0.023	0.023	0.023	0.022	0.021	0.020	0.021	0.020	0.019	0.019	0.019	0.020	0.020	0.021	0.020	0.021
江川観測局	0.021	0.021	0.021	0.020	0.020	0.020	0.020	0.021	0.021	0.020	0.021	0.021	0.021	0.020	0.020	0.021	0.020	0.020	0.019	0.020	0.021	0.021	0.020	0.021
八幡観測局	0.020	0.019	0.019	0.020	0.020	0.020	0.020	0.020	0.021	0.021	0.020	0.020	0.019	0.019	0.018	0.018	0.018	0.018	0.019	0.020	0.020	0.020	0.019	0.020
黒崎観測局	0.019	0.019	0.019	0.019	0.018	0.018	0.019	0.020	0.019	0.020	0.019	0.019	0.018	0.019	0.019	0.018	0.019	0.019	0.019	0.020	0.020	0.019	0.019	0.019
塔野観測局	0.022	0.022	0.021	0.021	0.021	0.021	0.022	0.023	0.023	0.022	0.021	0.022	0.021	0.020	0.021	0.020	0.020	0.020	0.021	0.021	0.021	0.021	0.021	0.021
戸畑観測局	0.024	0.022	0.022	0.023	0.023	0.023	0.024	0.024	0.025	0.024	0.024	0.024	0.024	0.022	0.021	0.021	0.021	0.022	0.022	0.022	0.022	0.023	0.022	0.023

69 平成 27 年度浮遊粒子物質時間別濃度測定結果（自動車排出ガス測定局）

測定局名	[単位:mg/m ³]																							
	1時	2時	3時	4時	5時	6時	7時	8時	9時	10時	11時	12時	13時	14時	15時	16時	17時	18時	19時	20時	21時	22時	23時	24時
門司測定所	0.024	0.024	0.024	0.024	0.024	0.024	0.025	0.025	0.026	0.027	0.025	0.025	0.023	0.024	0.024	0.023	0.023	0.023	0.023	0.023	0.023	0.023	0.024	0.024
三萩野測定所	0.021	0.019	0.019	0.019	0.021	0.021	0.022	0.023	0.025	0.024	0.022	0.021	0.021	0.021	0.021	0.022	0.021	0.022	0.022	0.022	0.022	0.021	0.021	0.020
室町測定所	0.023	0.022	0.021	0.021	0.021	0.022	0.023	0.024	0.026	0.026	0.024	0.024	0.023	0.024	0.025	0.024	0.024	0.024	0.026	0.026	0.027	0.026	0.023	0.023
西本町測定所	0.026	0.025	0.026	0.026	0.027	0.027	0.028	0.029	0.029	0.028	0.028	0.027	0.027	0.026	0.027	0.027	0.026	0.026	0.027	0.026	0.026	0.026	0.026	0.025
黒崎測定所	0.019	0.019	0.019	0.019	0.019	0.019	0.021	0.023	0.024	0.024	0.024	0.024	0.022	0.022	0.022	0.022	0.022	0.022	0.023	0.023	0.023	0.022	0.021	0.019

70 平成 27 年度浮遊粒子物質風向別濃度測定結果（一般環境大気測定局）

[単位: mg/m³]

測定局名	N	NNE	NE	ENE	E	ESE	SE	SSE	S	SSW	SW	WSW	W	WNW	NW	NNW	CALM
門司観測局	0.018	0.018	0.019	0.020	0.017	0.016	0.015	0.017	0.016	0.016	0.018	0.016	0.017	0.018	0.019	0.019	0.019
松ヶ江観測局	0.019	0.022	0.023	0.026	0.024	0.022	0.020	0.020	0.020	0.021	0.019	0.019	0.018	0.020	0.019	0.018	0.022
門司港観測局	0.021	0.017	0.021	0.019	0.018	0.016	0.017	0.014	0.017	0.022	0.019	0.018	0.017	0.016	0.017	0.020	0.018
北九州観測局	0.026	0.021	0.022	0.021	0.027	0.021	0.049	0.023	0.026	0.026	0.024	0.020	0.019	0.022	0.026	0.026	0.025
小倉観測局	0.029	0.027	0.031	0.028	0.023	0.023	0.023	0.025	0.027	0.028	0.027	0.025	0.024	0.023	0.025	0.026	0.027
城野観測局	0.025	0.021	0.024	0.023	0.020	0.019	0.021	0.022	0.020	0.019	0.020	0.020	0.018	0.018	0.019	0.024	0.019
曾根観測局	0.019	0.023	0.024	0.030	0.029	0.028	0.025	0.027	0.028	0.025	0.026	0.025	0.025	0.025	0.024	0.020	0.026
企救丘観測局	0.025	0.027	0.028	0.029	0.026	0.021	0.020	0.022	0.023	0.022	0.021	0.023	0.022	0.020	0.021	0.023	0.023
若松観測局	0.019	0.018	0.019	0.023	0.026	0.021	0.022	0.022	0.024	0.022	0.022	0.020	0.018	0.018	0.019	0.021	0.022
江川観測局	0.020	0.017	0.018	0.018	0.023	0.023	0.021	0.021	0.020	0.023	0.024	0.024	0.017	0.018	0.019	0.019	0.022
八幡観測局	0.018	0.021	0.019	0.020	0.020	0.020	0.022	0.022	0.021	0.019	0.020	0.020	0.018	0.017	0.018	0.018	0.021
黒崎観測局	0.021	0.019	0.017	0.018	0.017	0.018	0.017	0.021	0.024	0.021	0.018	0.018	0.015	0.016	0.018	0.021	0.021
塔野観測局	0.018	0.018	0.018	0.020	0.021	0.019	0.022	0.022	0.024	0.024	0.022	0.021	0.019	0.016	0.020	0.021	0.022
戸畑観測局	0.023	0.021	0.022	0.022	0.024	0.023	0.024	0.024	0.024	0.024	0.023	0.018	0.016	0.017	0.023	0.022	0.026

71 平成 27 年度浮遊粒子物質風向別濃度測定結果（自動車排出ガス測定局）

[単位: mg/m³]

測定局名	N	NNE	NE	ENE	E	ESE	SE	SSE	S	SSW	SW	WSW	W	WNW	NW	NNW	CALM
三萩野測定所	0.020	0.019	0.020	0.019	0.018	0.020	0.022	0.023	0.022	0.021	0.023	0.024	0.024	0.021	0.022	0.024	0.023
室町測定所	0.030	0.028	0.025	0.022	0.021	0.022	0.021	0.021	0.023	0.025	0.024	0.024	0.030	0.025	0.024	0.032	0.026
西本町測定所	0.025	0.027	0.029	0.029	0.029	0.028	0.025	0.026	0.027	0.024	0.024	0.023	0.023	0.024	0.026	0.027	0.027

72 平成 27 年度浮遊粒子物質風速別濃度測定結果（一般環境大気測定局）

[単位:mg/m³]

測定局名	GALM	0.5~ 1.0[m/s]	1.1~ 2.0[m/s]	2.1~ 3.0[m/s]	3.1~ 4.0[m/s]	4.1~ 5.0[m/s]	5.1~ 6.0[m/s]	6.1~ 7.0[m/s]	7.1~ 8.0[m/s]	8.1~ 9.0[m/s]	9.1~ 10.0[m/s]	10.1~ [m/s]
門司観測局	0.019	0.018	0.018	0.017	0.014	0.014	0.014	0.015	0.013	0.014	0.018	*
松ヶ江観測局	0.022	0.021	0.021	0.021	0.018	0.017	0.015	0.014	0.017	0.013	0.024	*
門司港観測局	0.018	0.018	0.018	0.016	0.014	0.011	0.009	0.011	*	*	*	*
北九州観測局	0.025	0.025	0.023	0.020	0.016	0.018	0.020	0.039	0.040	*	*	*
小倉観測局	0.027	0.027	0.026	0.026	0.025	0.024	0.022	0.022	0.019	*	0.012	*
城野観測局	0.019	0.020	0.021	0.020	0.017	0.015	0.013	0.010	0.010	0.015	0.019	*
曾根観測局	0.026	0.026	0.027	0.027	0.026	0.022	0.020	0.019	0.018	0.048	0.025	*
企救丘観測局	0.023	0.023	0.024	0.024	0.024	0.022	0.010	*	*	*	0.020	*
若松観測局	0.022	0.023	0.021	0.020	0.019	0.017	0.019	0.018	0.022	0.013	0.013	*
江川観測局	0.022	0.022	0.021	0.020	0.019	0.017	0.015	0.013	0.011	0.015	0.019	*
八幡観測局	0.021	0.021	0.021	0.019	0.019	0.018	0.016	0.018	0.016	0.017	0.018	*
黒崎観測局	0.021	0.021	0.018	0.017	0.016	0.017	0.014	0.013	*	*	0.006	*
塔野観測局	0.022	0.024	0.022	0.021	0.020	0.019	0.017	0.017	0.017	0.018	0.029	*
戸畑観測局	0.026	0.024	0.023	0.021	0.020	0.022	0.022	0.021	0.022	0.017	0.013	*

73 平成 27 年度浮遊粒子物質風速別濃度測定結果（自動車排出ガス測定局）

[単位:mg/m³]

測定局名	GALM	0.5~ 1.0[m/s]	1.1~ 2.0[m/s]	2.1~ 3.0[m/s]	3.1~ 4.0[m/s]	4.1~ 5.0[m/s]	5.1~ 6.0[m/s]	6.1~ 7.0[m/s]	7.1~ 8.0[m/s]	8.1~ 9.0[m/s]	9.1~ 10.0[m/s]	10.1~ [m/s]
三萩野測定所	0.023	0.023	0.021	0.019	0.015	0.014	0.008	*	0.001	0.005	*	*
室町測定所	0.026	0.025	0.021	0.020	0.017	0.017	0.021	*	*	*	*	*
西本町測定所	0.027	0.028	0.027	0.026	0.021	0.019	0.036	0.022	*	*	*	*

74 平成27年度光化学オキシダントに係る環境基準適合状況（昼間値）

測定局	昼間測定日数		昼間測定時間		昼間の1時間値の年平均値 ppm	昼間の1時間値が0.06ppmを超えた日数と時間数		昼間の1時間値が0.12ppmを以上の日数と時間数を		昼間の1時間値の最高値 ppm	昼間の最高1時間値の年平均値 ppm
	日	時間	日	時間		日	時間	日	時間		
門司観測局	366	5473	76	340	0.035	0	0	0	0.094	0.048	
松ヶ江観測局	366	5466	61	275	0.031	0	0	0	0.093	0.047	
門司港観測局	366	5463	71	346	0.034	0	0	0	0.095	0.048	
北九州観測局	366	5466	58	309	0.032	0	0	0	0.103	0.047	
小倉観測局	366	5468	57	236	0.030	0	0	0	0.097	0.045	
城野観測局	366	5459	100	496	0.037	0	0	0	0.104	0.052	
曾根観測局	366	5469	38	164	0.029	0	0	0	0.089	0.044	
企救丘観測局	366	5465	77	388	0.033	0	0	0	0.102	0.048	
若松観測局	366	5470	54	306	0.033	0	0	0	0.098	0.046	
江川観測局	366	5464	98	646	0.039	0	0	0	0.102	0.052	
八幡観測局	366	5462	72	419	0.034	0	0	0	0.107	0.048	
黒崎観測局	366	5463	69	409	0.035	0	0	0	0.099	0.049	
塔野観測局	366	5459	119	740	0.041	0	0	0	0.114	0.055	
戸畑観測局	366	5468	41	225	0.029	0	0	0	0.090	0.042	
全市平均					0.034						

(注1) 昼間とは5時から20時までの時間帯をいう。

(注2) 「昼間値の1時間値が0.12ppm以上」は、大気汚染防止法第23条第1項に規定する緊急時の措置の基準。

75 光化学オキシダント濃度経年変化（一般環境大気測定局）〔昼間の年平均値〕

測定局	〔単位：ppm〕												
	平成18年度	平成19年度	平成20年度	平成21年度	平成22年度	平成23年度	平成24年度	平成25年度	平成26年度	平成27年度			
門司観測局	0.030	0.034	0.031	0.032	0.029	0.028	0.032	0.031	0.032	0.035			
松ヶ江観測局	0.029	0.034	0.031	0.031	0.031	0.027	0.030	0.031	0.031	0.031			
門司港観測局	0.030	0.035	0.033	0.034	0.030	0.031	0.033	0.032	0.034	0.034			
北九州観測局	0.028	0.034	0.027	0.029	0.028	0.028	0.031	0.029	0.032	0.032			
小倉観測局	0.025	0.032	0.029	0.030	0.028	0.026	0.028	0.027	0.030	0.030			
城野観測局	0.028	0.034	0.028	0.033	0.031	0.030	0.032	0.032	0.033	0.037			
曾根観測局	0.027	0.032	0.028	0.031	0.029	0.027	0.030	0.031	0.031	0.029			
企救丘観測局	0.029	0.035	0.029	0.030	0.030	0.027	0.031	0.030	0.032	0.033			
若松観測局	0.024	0.030	0.031	0.033	0.029	0.027	0.032	0.031	0.033	0.033			
江川観測局	0.037	0.041	0.036	0.038	0.035	0.035	0.037	0.035	0.038	0.039			
八幡観測局	0.029	0.035	0.029	0.033	0.030	0.028	0.033	0.034	0.033	0.034			
黒崎観測局	0.029	0.036	0.032	0.032	0.031	0.029	0.032	0.033	0.037	0.035			
塔野観測局	0.036	0.041	0.036	0.036	0.035	0.032	0.036	0.036	0.039	0.041			
戸畑観測局	0.028	0.033	0.029	0.031	0.028	0.026	0.029	0.027	0.030	0.029			
平均値	0.029	0.035	0.031	0.032	0.030	0.029	0.032	0.031	0.033	0.034			

76 光化学オキシダント濃度経年変化（一般環境大気測定局）〔屋間の基準超過時間数の割合〕

測定局	平成18年度	平成19年度	平成20年度	平成21年度	平成22年度	平成23年度	平成24年度	平成25年度	平成26年度	平成27年度
門司観測局	3.9	9.1	5.8	8.0	3.8	3.0	4.0	4.9	4.2	6.2
松ヶ江観測局	6.7	12.5	9.0	8.3	6.7	3.9	5.1	6.0	5.4	5.0
門司港観測局	4.2	11.4	9.2	10.7	4.9	5.6	6.2	6.1	6.3	6.3
北九州観測局	4.9	12.4	5.1	5.8	3.0	4.2	5.2	4.4	6.1	5.7
小倉観測局	1.7	9.8	4.3	5.9	3.4	3.1	2.7	1.4	4.3	4.3
城野観測局	3.5	10.5	3.5	9.3	4.9	4.6	4.7	6.8	6.1	9.1
曾根観測局	4.1	10.3	5.5	8.3	4.6	4.2	4.7	6.1	5.7	3.0
企救丘観測局	6.1	13.2	6.5	7.2	5.3	4.6	5.9	5.3	6.2	7.1
若松観測局	1.2	6.5	7.3	9.6	3.8	3.5	4.7	4.7	6.5	5.6
江川観測局	13.0	18.6	13.1	14.0	8.4	9.5	10.1	8.7	12.2	11.8
八幡観測局	5.7	11.9	4.6	9.0	4.6	4.6	6.1	7.7	7.1	7.7
黒崎観測局	4.6	12.8	7.1	8.5	5.5	4.8	5.1	6.2	10.7	7.5
塔野観測局	11.7	18.5	12.1	11.5	8.4	7.6	8.9	9.0	13.1	13.6
戸畑観測局	3.7	11.5	5.2	8.1	3.8	3.7	3.9	3.3	6.0	4.1
平均値	5.4	12.1	7.0	8.9	5.1	4.8	5.5	5.8	7.1	6.9