

77 平成27年度光化学オキシダント月別濃度測定結果（一般環境大気測定局）（1）

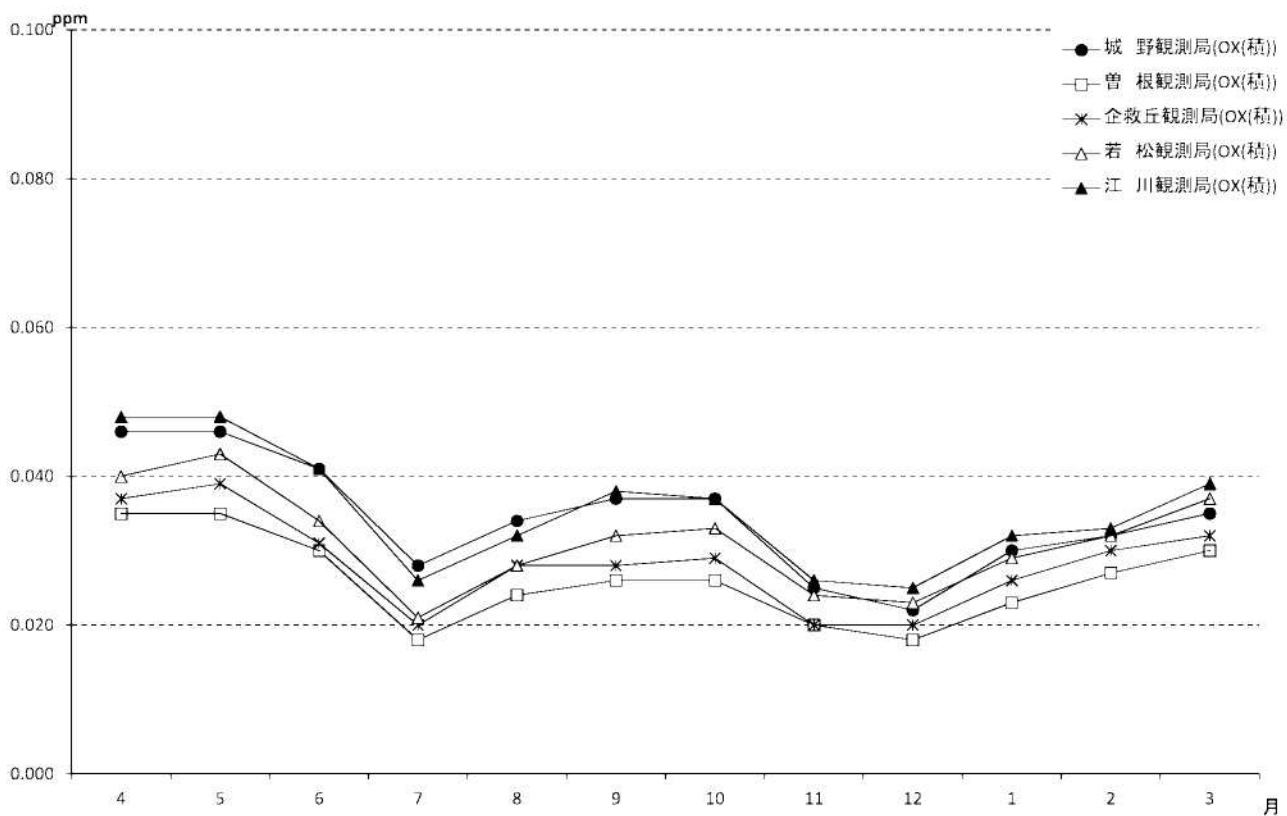
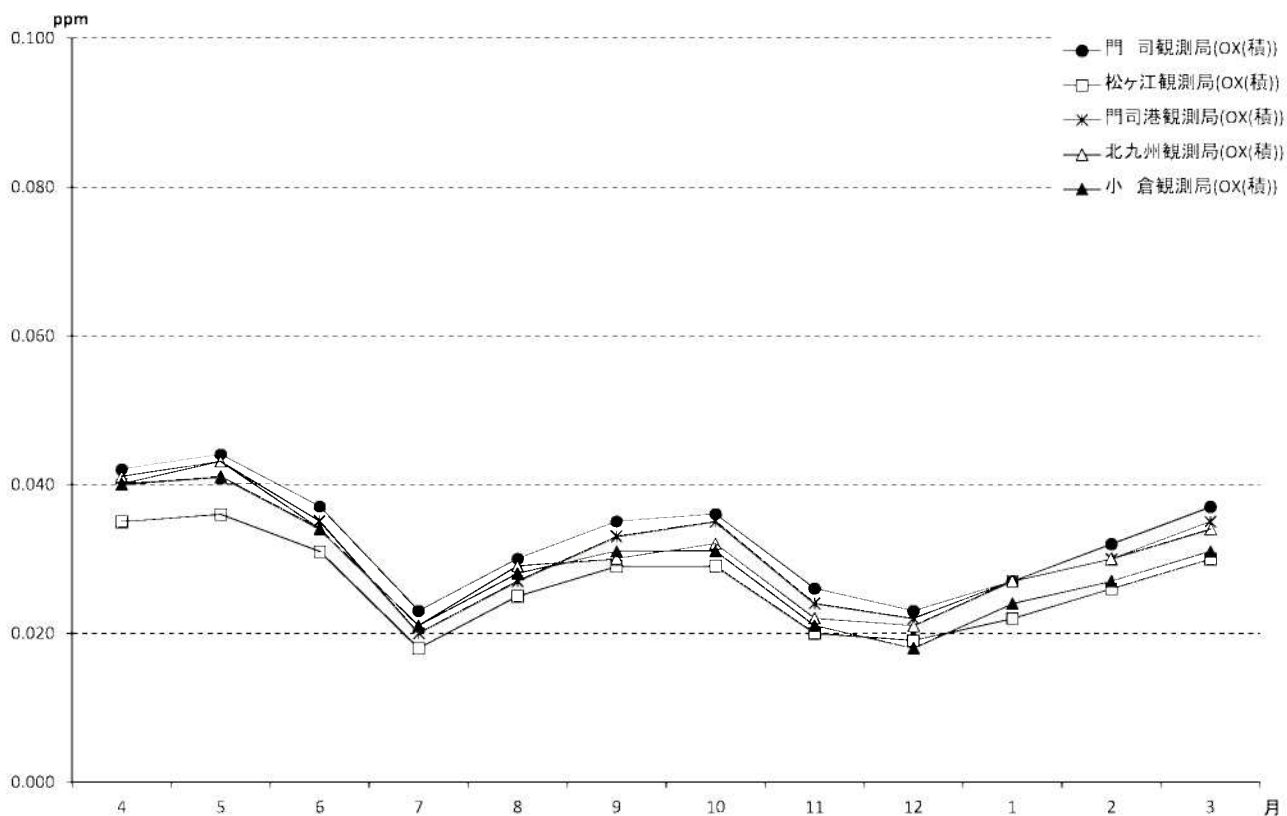
測定局	項目	単位	4月	5月	6月	7月	8月	9月	10月	11月	12月	1月	2月	3月	年度	
門司観測局	昼間測定日数	日	30	31	30	31	31	30	31	30	31	31	29	31	366	
	昼間測定時間	時間	450	465	450	465	464	449	465	465	446	465	457	433	464	5473
	昼間の1時間値の月平均値	ppm	0.043	0.048	0.040	0.026	0.034	0.037	0.038	0.038	0.027	0.024	0.028	0.031	0.038	0.035
	昼間の1時間値が0.06ppmを超えた日数と時間数	日 時間	12 71	24 127	8 30	1 6	9 17	4 19	4 32	9 32	0 0	0 0	0 0	0 0	0 0	8 340
	昼間の1時間値が0.12ppm以上の日数と時間	日 時間	0 0	0 0	0 0	0 0	0 0	0 0	0 0	0 0	0 0	0 0	0 0	0 0	0 0	0
	昼間の1時間値の最高値	ppm	0.094	0.087	0.087	0.072	0.074	0.080	0.080	0.081	0.057	0.048	0.068	0.055	0.077	0.094
	昼間の1時間値の月平均値	ppm	0.059	0.066	0.055	0.041	0.050	0.050	0.050	0.054	0.039	0.034	0.038	0.042	0.050	0.048
	昼間測定日数	日	30	31	30	31	31	31	30	31	30	31	31	29	31	366
	昼間測定時間	時間	450	464	450	465	464	450	464	464	444	463	462	426	464	5466
	松ヶ江観測局	昼間の1時間値の月平均値	ppm	0.038	0.043	0.035	0.022	0.030	0.033	0.034	0.023	0.022	0.024	0.028	0.033	0.031
昼間の1時間値が0.06ppmを超えた日数と時間数		日 時間	9 57	21 107	6 27	1 7	12 15	26 26	1 7	0 0	0 0	0 0	0 0	0 0	0 0	61 275
昼間の1時間値が0.12ppm以上の日数と時間		日 時間	0 0	0 0	0 0	0 0	0 0	0 0	0 0	0 0	0 0	0 0	0 0	0 0	0 0	0
昼間の1時間値の最高値		ppm	0.091	0.093	0.089	0.064	0.068	0.083	0.076	0.061	0.048	0.069	0.060	0.060	0.073	0.093
昼間の1時間値の月平均値		ppm	0.056	0.065	0.053	0.038	0.049	0.049	0.054	0.054	0.038	0.035	0.036	0.042	0.048	0.047
昼間測定日数		日	30	31	30	31	31	30	31	30	31	30	31	29	31	366
昼間測定時間		時間	450	461	450	465	463	448	465	465	445	462	465	426	463	5463
昼間の1時間値が0.06ppmを超えた日数と時間数		日 時間	13 66	23 145	8 43	3 4	6 13	5 20	7 28	0 0	0 0	0 0	0 0	0 0	0 0	71 346
昼間の1時間値が0.12ppm以上の日数と時間		日 時間	0 0	0 0	0 0	0 0	0 0	0 0	0 0	0 0	0 0	0 0	0 0	0 0	0 0	0
昼間の1時間値の最高値		ppm	0.088	0.089	0.095	0.069	0.077	0.081	0.082	0.082	0.058	0.048	0.070	0.054	0.075	0.095
北九州観測局	昼間の1時間値の月平均値	ppm	0.059	0.067	0.057	0.039	0.050	0.050	0.054	0.039	0.035	0.039	0.043	0.050	0.048	
	昼間測定日数	日	30	31	30	31	31	30	31	30	31	31	29	31	366	
	昼間測定時間	時間	448	464	450	465	464	450	465	465	443	465	463	426	463	5466
	昼間の1時間値の月平均値	ppm	0.043	0.045	0.037	0.024	0.032	0.032	0.032	0.035	0.024	0.022	0.028	0.030	0.034	0.032
	昼間の1時間値が0.06ppmを超えた日数と時間数	日 時間	9 77	22 115	6 24	1 2	4 14	2 17	8 28	0 0	0 0	0 0	0 0	0 0	0 0	58 309
	昼間の1時間値が0.12ppm以上の日数と時間	日 時間	0 0	0 0	0 0	0 0	0 0	0 0	0 0	0 0	0 0	0 0	0 0	0 0	0 0	0
	昼間の1時間値の最高値	ppm	0.092	0.084	0.103	0.062	0.070	0.083	0.087	0.087	0.055	0.046	0.073	0.056	0.072	0.103
	昼間の1時間値の月平均値	ppm	0.057	0.064	0.054	0.038	0.048	0.047	0.053	0.053	0.037	0.033	0.039	0.042	0.048	0.047
	昼間測定日数	日	30	31	30	31	31	30	31	31	30	31	31	29	31	366
	昼間測定時間	時間	450	464	450	465	464	450	465	465	445	465	460	428	462	5468
小倉観測局	昼間の1時間値の月平均値	ppm	0.040	0.043	0.037	0.023	0.030	0.034	0.034	0.022	0.020	0.024	0.027	0.031	0.030	
	昼間の1時間値が0.06ppmを超えた日数と時間数	日 時間	10 67	21 79	7 20	2 3	4 5	2 15	6 20	0 0	0 0	0 0	0 0	0 0	0 0	4 236
	昼間の1時間値が0.12ppm以上の日数と時間	日 時間	0 0	0 0	0 0	0 0	0 0	0 0	0 0	0 0	0 0	0 0	0 0	0 0	0 0	0
	昼間の1時間値の最高値	ppm	0.090	0.081	0.097	0.063	0.066	0.077	0.077	0.079	0.057	0.043	0.068	0.051	0.071	0.097
	昼間の1時間値の月平均値	ppm	0.056	0.062	0.052	0.037	0.046	0.047	0.050	0.050	0.035	0.031	0.036	0.039	0.045	0.045

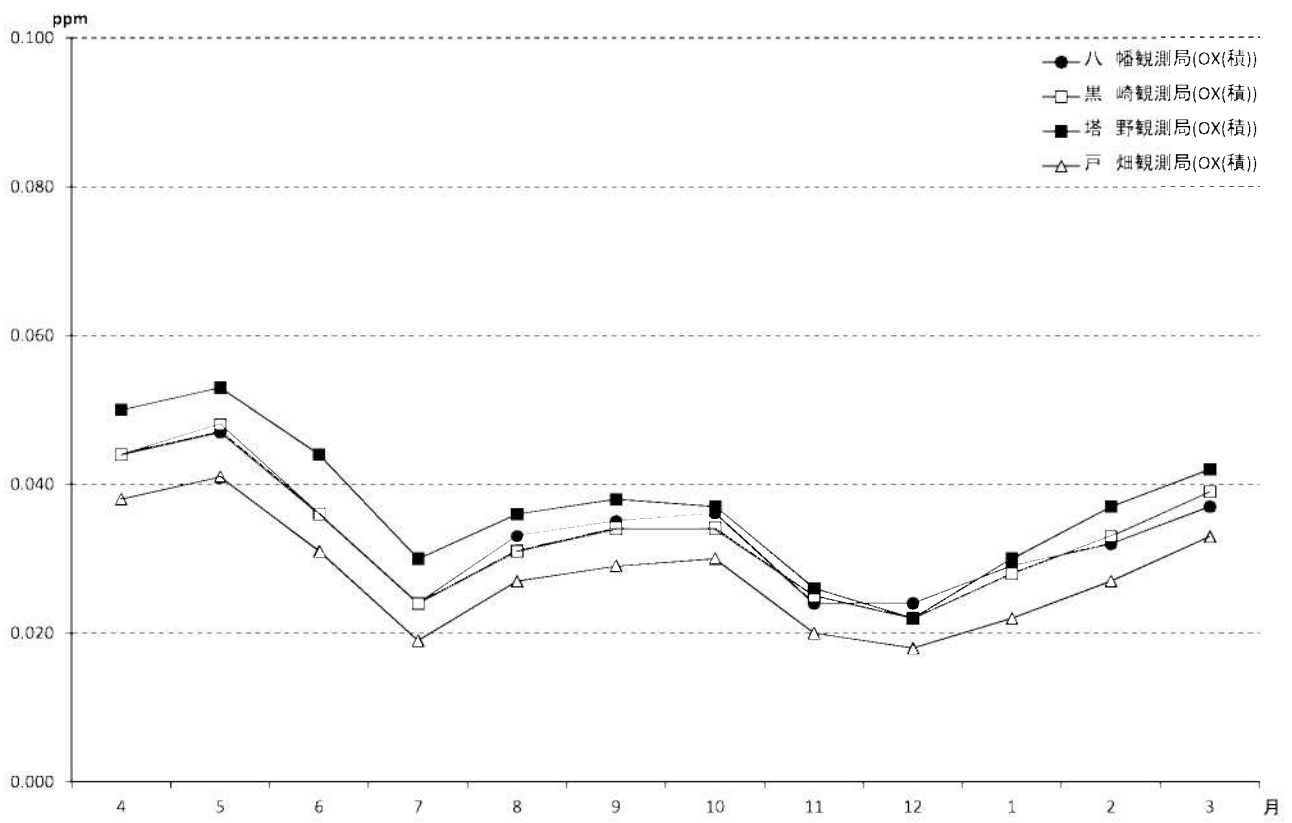
77 平成27年度光化学オキシダント月別濃度測定結果（一般環境大気測定局）(2)

測定局	項目	単位	4月	5月	6月	7月	8月	9月	10月	11月	12月	1月	2月	3月	年度	
城野観測局	昼間測定日数	日	30	31	30	31	31	31	30	31	30	31	29	31	366	
	昼間測定時間	時間	450	457	449	465	464	450	464	442	442	465	435	462	5459	
	昼間の1時間値の月平均値	ppm	0.048	0.049	0.045	0.031	0.038	0.041	0.041	0.041	0.028	0.023	0.031	0.033	0.036	0.037
	昼間の1時間値が0.06ppmを超えた日数と時間数	日 時間	16 102	25 145	15 66	3 9	11 37	8 38	13 49	0 0	0 0	0 0	1 5	1 2	7 43	100 496
	昼間の1時間値が0.12ppm以上の日数と時間	日 時間	0 0	0 0	0 0	0 0	0 0	0 0	0 0	0 0	0 0	0 0	0 0	0 0	0 0	0 0
	昼間の1時間値の最高値	ppm	0.088	0.091	0.104	0.074	0.080	0.086	0.084	0.084	0.059	0.043	0.072	0.061	0.076	0.104
	昼間の日最高1時間値の月平均値	ppm	0.063	0.069	0.061	0.047	0.055	0.055	0.059	0.041	0.035	0.042	0.045	0.045	0.050	0.052
	昼間測定日数	日	30	31	30	31	31	31	30	31	30	31	31	29	31	366
	昼間の1時間値の月平均値	ppm	0.037	0.040	0.033	0.021	0.028	0.030	0.030	0.030	0.022	0.021	0.026	0.029	0.033	0.029
	昼間の1時間値が0.06ppmを超えた日数と時間数	日 時間	8 49	13 52	13 13	1 1	2 2	2 6	2 10	3 10	0 0	0 0	1 5	1 0	5 26	38 164
昼間の1時間値が0.12ppm以上の日数と時間	日 時間	0 0	0 0	0 0	0 0	0 0	0 0	0 0	0 0	0 0	0 0	0 0	0 0	0 0	0 0	
昼間の1時間値の最高値	ppm	0.084	0.085	0.089	0.067	0.066	0.066	0.068	0.066	0.049	0.044	0.069	0.057	0.077	0.089	
昼間の日最高1時間値の月平均値	ppm	0.052	0.058	0.049	0.035	0.044	0.044	0.044	0.047	0.035	0.033	0.038	0.041	0.047	0.044	
昼間測定日数	日	30	31	30	31	31	31	30	31	30	31	31	29	31	366	
昼間の1時間値の月平均値	ppm	0.041	0.045	0.036	0.024	0.035	0.034	0.034	0.035	0.023	0.022	0.028	0.032	0.035	0.033	
昼間の1時間値が0.06ppmを超えた日数と時間数	日 時間	11 77	21 124	9 34	1 2	10 37	5 22	10 30	10 30	0 0	0 0	0 0	2 7	0 0	8 55	77 388
昼間の1時間値が0.12ppm以上の日数と時間	日 時間	0 0	0 0	0 0	0 0	0 0	0 0	0 0	0 0	0 0	0 0	0 0	0 0	0 0	0 0	
昼間の1時間値の最高値	ppm	0.096	0.083	0.102	0.065	0.074	0.085	0.078	0.085	0.057	0.046	0.072	0.060	0.078	0.102	
昼間の日最高1時間値の月平均値	ppm	0.058	0.065	0.055	0.039	0.052	0.051	0.055	0.038	0.035	0.035	0.039	0.044	0.050	0.048	
昼間測定日数	日	30	31	30	31	31	31	30	31	30	31	31	29	31	366	
昼間の1時間値の月平均値	ppm	0.042	0.044	0.036	0.023	0.031	0.033	0.033	0.035	0.025	0.024	0.029	0.032	0.038	0.033	
昼間の1時間値が0.06ppmを超えた日数と時間数	日 時間	11 73	18 124	5 24	0 3	3 6	2 13	2 22	6 22	0 0	0 0	1 6	0 6	0 38	54 306	
昼間の1時間値が0.12ppm以上の日数と時間	日 時間	0 0	0 0	0 0	0 0	0 0	0 0	0 0	0 0	0 0	0 0	0 0	0 0	0 0	0 0	
昼間の1時間値の最高値	ppm	0.085	0.083	0.098	0.059	0.075	0.079	0.081	0.081	0.059	0.049	0.073	0.057	0.075	0.098	
昼間の日最高1時間値の月平均値	ppm	0.056	0.061	0.051	0.035	0.045	0.046	0.051	0.037	0.034	0.034	0.039	0.043	0.051	0.046	
昼間測定日数	日	30	31	30	31	31	31	30	31	30	31	31	29	31	366	
昼間の1時間値の月平均値	ppm	0.045	0.048	0.045	0.029	0.037	0.041	0.042	0.042	0.029	0.027	0.033	0.035	0.041	0.039	
昼間の1時間値が0.06ppmを超えた日数と時間数	日 時間	16 138	24 201	13 76	3 14	10 52	5 28	14 61	14 3	1 0	2 0	11 0	2 0	10 62	98 646	
昼間の1時間値が0.12ppm以上の日数と時間	日 時間	0 0	0 0	0 0	0 0	0 0	0 0	0 0	0 0	0 0	0 0	0 0	0 0	0 0	0 0	
昼間の1時間値の最高値	ppm	0.096	0.089	0.102	0.067	0.081	0.093	0.081	0.091	0.062	0.051	0.077	0.060	0.081	0.102	
昼間の日最高1時間値の月平均値	ppm	0.065	0.070	0.060	0.043	0.053	0.055	0.059	0.041	0.037	0.041	0.044	0.046	0.054	0.052	

測定局	項目	単位	4月	5月	6月	7月	8月	9月	10月	11月	12月	1月	2月	3月	年度	
八 橋観測局	昼間測定日数	日	30	31	30	31	31	30	31	30	31	31	29	31	366	
	昼間測定時間	時間	449	464	450	465	464	450	465	444	464	459	426	462	5462	
	昼間の1時間値の月平均値	ppm	0.045	0.048	0.038	0.026	0.035	0.036	0.038	0.025	0.024	0.029	0.032	0.037	0.034	
	昼間の1時間値が0.06ppmを超えた日数と時間数	日 時間	14 95	21 151	8 28	1 26	8 23	3 35	8 0	0 0	0 0	0 0	1 5	0 0	8 55	72 419
	昼間の1時間値が0.12ppm以上の日数と時間	日 時間	0 0	0 0	0 0	0 0	0 0	0 0	0 0	0 0	0 0	0 0	0 0	0 0	0 0	0 0
	昼間の1時間値の最高値	ppm	0.096	0.087	0.107	0.065	0.077	0.085	0.085	0.083	0.057	0.049	0.071	0.059	0.078	0.107
	昼間の日最高1時間値の月平均値	ppm	0.059	0.066	0.054	0.038	0.051	0.049	0.055	0.055	0.036	0.034	0.039	0.042	0.049	0.048
	昼間測定日数	日	30	31	30	31	31	30	31	30	30	31	31	29	31	366
	昼間測定時間	時間	447	464	450	465	464	450	465	465	445	463	455	433	462	5483
	昼間の1時間値が0.06ppmを超えた日数と時間数	日 時間	10 92	22 155	7 31	1 2	9 19	3 17	3 28	6 28	1 0	0 0	1 5	0 0	9 59	69 409
	昼間の1時間値が0.12ppm以上の日数と時間	日 時間	0 0	0 0	0 0	0 0	0 0	0 0	0 0	0 0	0 0	0 0	0 0	0 0	0 0	0 0
	昼間の1時間値の最高値	ppm	0.090	0.088	0.099	0.066	0.077	0.083	0.077	0.074	0.061	0.046	0.073	0.059	0.078	0.099
昼間の日最高1時間値の月平均値	ppm	0.058	0.066	0.055	0.039	0.051	0.050	0.050	0.053	0.039	0.035	0.039	0.044	0.054	0.049	
昼間測定日数	日	30	31	30	31	31	30	30	31	30	31	31	29	31	366	
昼間測定時間	時間	450	464	450	461	463	450	460	460	450	465	452	431	463	5459	
昼間の1時間値の月平均値	ppm	0.053	0.058	0.048	0.033	0.041	0.042	0.042	0.042	0.028	0.025	0.032	0.040	0.046	0.041	
昼間の1時間値が0.06ppmを超えた日数と時間数	日 時間	14 133	28 232	13 86	5 20	16 73	8 34	14 53	14 2	1 2	0 0	2 9	4 9	14 89	119 740	
昼間の1時間値が0.12ppm以上の日数と時間	日 時間	0 0	0 0	0 0	0 0	0 0	0 0	0 0	0 0	0 0	0 0	0 0	0 0	0 0	0 0	
昼間の1時間値の最高値	ppm	0.100	0.097	0.114	0.073	0.092	0.093	0.093	0.081	0.062	0.048	0.073	0.066	0.084	0.114	
昼間の日最高1時間値の月平均値	ppm	0.065	0.074	0.063	0.046	0.059	0.057	0.060	0.060	0.041	0.037	0.044	0.051	0.060	0.055	
昼間測定日数	日	30	31	30	31	31	30	31	30	30	31	31	29	31	366	
昼間測定時間	時間	450	464	450	464	464	450	460	461	446	465	457	433	464	5468	
昼間の1時間値の月平均値	ppm	0.039	0.042	0.032	0.020	0.028	0.030	0.030	0.032	0.021	0.019	0.023	0.026	0.033	0.029	
昼間の1時間値が0.06ppmを超えた日数と時間数	日 時間	8 62	18 93	3 16	0 0	1 3	2 12	4 15	4 15	0 0	0 0	1 1	0 0	4 23	41 225	
昼間の1時間値が0.12ppm以上の日数と時間	日 時間	0 0	0 0	0 0	0 0	0 0	0 0	0 0	0 0	0 0	0 0	0 0	0 0	0 0	0 0	
昼間の1時間値の最高値	ppm	0.088	0.080	0.090	0.058	0.074	0.074	0.074	0.077	0.053	0.045	0.062	0.053	0.072	0.090	
昼間の日最高1時間値の月平均値	ppm	0.052	0.060	0.049	0.033	0.043	0.043	0.043	0.048	0.032	0.029	0.033	0.039	0.046	0.042	

## 78 平成 27 年度光化学オキシダント月別濃度測定結果（一般環境大気測定局） グラフ



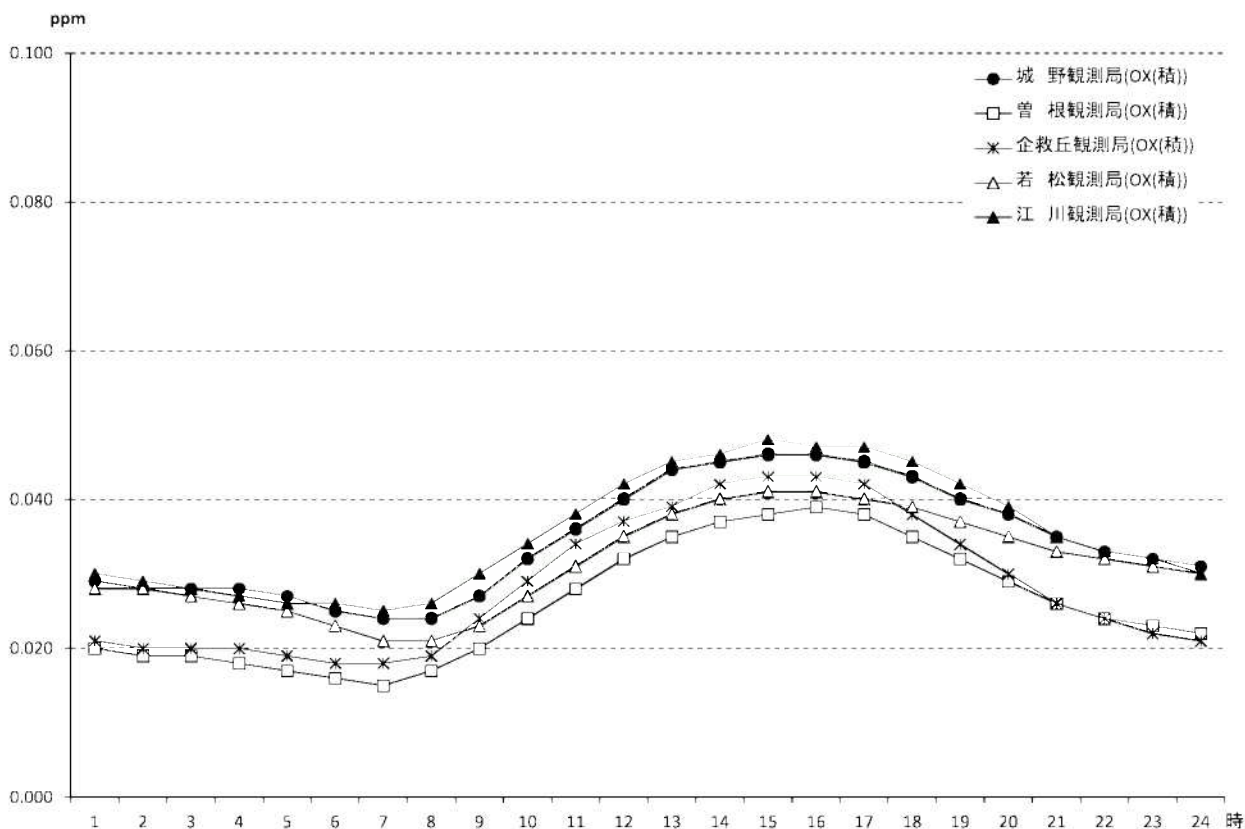
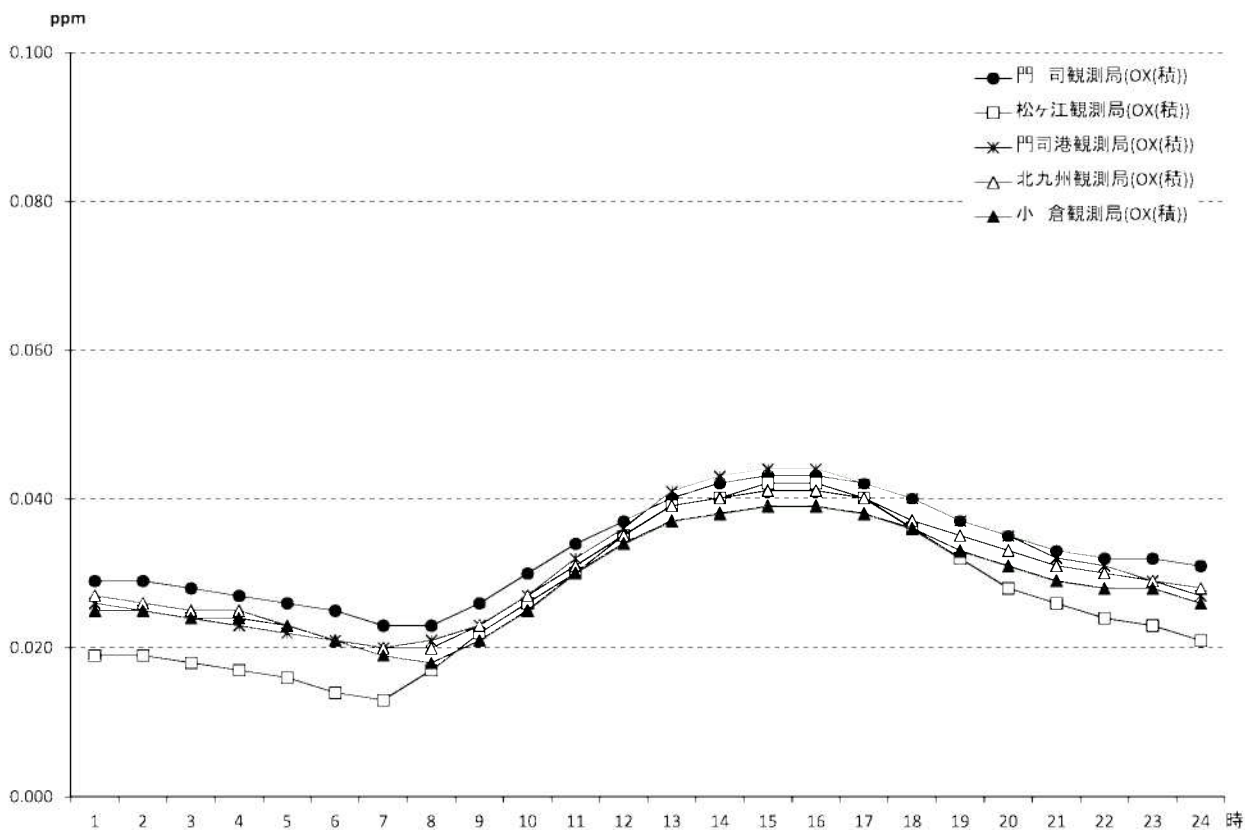


79 平成27年度光化学オキシダント時間別濃度測定結果（一般環境大気測定局）

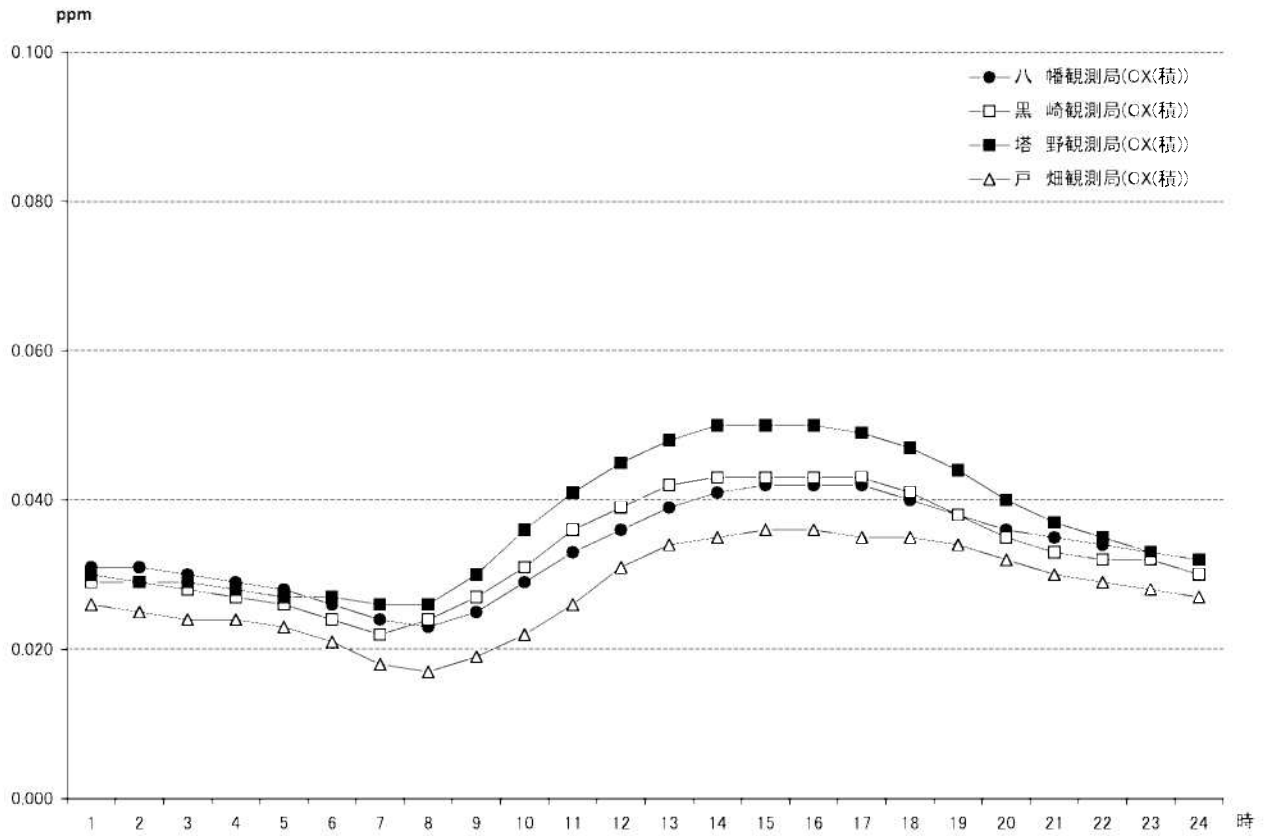
[単位: ppm]

測定局名	1時	2時	3時	4時	5時	6時	7時	8時	9時	10時	11時	12時	13時	14時	15時	16時	17時	18時	19時	20時	21時	22時	23時	24時	
門司観測局	0.029	0.029	0.028	0.027	0.026	0.025	0.023	0.023	0.026	0.030	0.034	0.037	0.040	0.042	0.043	0.043	0.042	0.040	0.040	0.037	0.035	0.033	0.032	0.032	0.031
松ヶ江観測局	0.019	0.019	0.018	0.017	0.016	0.014	0.013	0.017	0.022	0.026	0.030	0.035	0.039	0.040	0.042	0.042	0.040	0.036	0.036	0.032	0.028	0.026	0.024	0.023	0.021
門司港観測局	0.026	0.025	0.024	0.023	0.022	0.021	0.020	0.021	0.023	0.027	0.032	0.036	0.041	0.043	0.044	0.044	0.042	0.040	0.040	0.037	0.035	0.032	0.031	0.029	0.027
北九州観測局	0.027	0.026	0.025	0.025	0.023	0.021	0.020	0.020	0.023	0.027	0.031	0.035	0.039	0.040	0.041	0.041	0.040	0.037	0.037	0.035	0.033	0.031	0.030	0.029	0.028
小倉観測局	0.025	0.025	0.024	0.024	0.023	0.021	0.019	0.018	0.021	0.025	0.030	0.034	0.037	0.038	0.039	0.039	0.038	0.036	0.036	0.033	0.031	0.029	0.028	0.028	0.026
城野観測局	0.029	0.028	0.028	0.028	0.027	0.025	0.024	0.024	0.027	0.032	0.036	0.040	0.044	0.045	0.046	0.046	0.045	0.043	0.043	0.040	0.038	0.035	0.033	0.032	0.031
曾根観測局	0.020	0.019	0.019	0.018	0.017	0.016	0.015	0.017	0.020	0.024	0.028	0.032	0.035	0.037	0.038	0.039	0.038	0.038	0.035	0.032	0.029	0.026	0.024	0.023	0.022
企救丘観測局	0.021	0.020	0.020	0.020	0.019	0.018	0.018	0.019	0.024	0.029	0.034	0.037	0.039	0.042	0.043	0.043	0.042	0.042	0.038	0.034	0.030	0.026	0.024	0.022	0.021
若松観測局	0.028	0.028	0.027	0.026	0.025	0.023	0.021	0.021	0.023	0.027	0.031	0.035	0.038	0.040	0.041	0.041	0.040	0.039	0.039	0.037	0.035	0.033	0.032	0.031	0.030
江川観測局	0.030	0.029	0.028	0.027	0.026	0.026	0.025	0.026	0.030	0.034	0.038	0.042	0.045	0.046	0.048	0.047	0.047	0.045	0.045	0.042	0.039	0.035	0.033	0.032	0.030
八幡観測局	0.031	0.031	0.030	0.029	0.028	0.026	0.024	0.023	0.025	0.029	0.033	0.036	0.039	0.041	0.042	0.042	0.042	0.040	0.040	0.038	0.036	0.035	0.034	0.033	0.032
黒崎観測局	0.029	0.029	0.028	0.027	0.026	0.024	0.022	0.024	0.027	0.031	0.036	0.039	0.042	0.043	0.043	0.043	0.043	0.041	0.041	0.038	0.035	0.033	0.032	0.032	0.030
塔野観測局	0.030	0.029	0.029	0.028	0.027	0.027	0.026	0.026	0.030	0.036	0.041	0.045	0.048	0.050	0.050	0.050	0.049	0.047	0.047	0.044	0.040	0.037	0.035	0.033	0.032
戸畑観測局	0.026	0.025	0.024	0.024	0.023	0.021	0.018	0.017	0.019	0.022	0.026	0.031	0.034	0.035	0.036	0.036	0.035	0.035	0.035	0.034	0.032	0.030	0.029	0.028	0.027

80 平成 27 年度光化学オキシダント時間別濃度測定結果（一般環境大気測定局）  
 グラフ(1)



80 平成 27 年度光化学オキシダント時間別濃度測定結果（一般環境大気測定局）  
 グラフ(2)





81 平成27年度光化学オキシダント風向別濃度測定結果

[単位: ppm]

測定局名	N	NNE	NE	ENE	E	ESE	SE	SSE	S	SSW	SW	WSW	W	WNW	NW	NNW	CALM
門司観測局	0.036	0.035	0.033	0.034	0.035	0.034	0.033	0.027	0.027	0.031	0.034	0.039	0.038	0.036	0.037	0.038	0.020
松ヶ江観測局	0.029	0.025	0.027	0.027	0.031	0.031	0.033	0.028	0.023	0.017	0.017	0.023	0.034	0.038	0.038	0.033	0.011
門司港観測局	0.037	0.036	0.034	0.033	0.032	0.032	0.032	0.029	0.026	0.030	0.032	0.036	0.040	0.036	0.036	0.035	0.022
北九州観測局	0.034	0.032	0.032	0.033	0.028	0.022	0.029	0.025	0.025	0.034	0.035	0.039	0.040	0.040	0.038	0.034	0.021
小倉観測局	0.036	0.036	0.034	0.031	0.034	0.031	0.025	0.021	0.024	0.026	0.029	0.032	0.036	0.034	0.036	0.035	0.021
城野観測局	0.039	0.044	0.044	0.043	0.041	0.038	0.035	0.030	0.025	0.026	0.029	0.034	0.041	0.041	0.043	0.042	0.024
曾根観測局	0.037	0.035	0.028	0.024	0.027	0.027	0.023	0.024	0.020	0.022	0.024	0.028	0.029	0.029	0.034	0.038	0.013
企救丘観測局	0.043	0.043	0.043	0.030	0.029	0.026	0.022	0.023	0.021	0.022	0.027	0.033	0.035	0.038	0.039	0.043	0.017
若松観測局	0.042	0.038	0.033	0.025	0.025	0.022	0.022	0.023	0.020	0.024	0.033	0.035	0.037	0.038	0.041	0.043	0.022
江川観測局	0.050	0.048	0.044	0.038	0.031	0.027	0.022	0.023	0.028	0.034	0.036	0.042	0.047	0.046	0.049	0.050	0.023
八幡観測局	0.046	0.045	0.036	0.028	0.026	0.026	0.024	0.023	0.026	0.032	0.039	0.041	0.042	0.039	0.040	0.043	0.025
黒崎観測局	0.045	0.042	0.040	0.035	0.031	0.033	0.033	0.032	0.030	0.035	0.033	0.033	0.033	0.036	0.040	0.043	0.019
塔野観測局	0.046	0.040	0.039	0.039	0.039	0.037	0.033	0.033	0.030	0.027	0.038	0.044	0.044	0.043	0.049	0.052	0.026
戸畑観測局	0.039	0.031	0.028	0.024	0.022	0.019	0.020	0.021	0.024	0.025	0.033	0.033	0.033	0.034	0.037	0.037	0.020

## 82 微小粒子状物質（PM2.5）に係る環境基準適合状況（一般環境大気測定局）

測定局	有効測定日数	長期的評価				環境基準適合
		長期基準	短期基準		環境基準適合	
		年平均値	日平均値の年間98%値	日平均値が $35 \mu\text{g}/\text{m}^3$ を超えた日数とその割合		
日	$\mu\text{g}/\text{m}^3$	$\mu\text{g}/\text{m}^3$	日	%	適○否×	
松ヶ江観測局	364	17.2	37.3	16	4.4	×
門司港観測局	364	15.6	35.0	7	1.9	×
北九州観測局	361	22.5	48.8	41	11.4	×
曽根観測局	364	16.0	35.8	10	2.7	×
企救丘観測局	364	14.6	32.0	3	0.8	○
若松観測局	356	16.1	35.3	9	2.5	×
江川観測局	362	18.7	40.2	19	5.2	×
黒崎観測局	364	16.0	37.1	11	3.0	×
塔野観測局	364	13.9	33.3	3	0.8	○
戸畑観測局	364	17.6	39.4	16	4.4	×
全市平均		16.8				

環境基準の評価は、長期基準と短期基準の両者について、長期的評価を行うものとする（長期基準、短期基準の両方に適合した場合のみ環境基準適合となる）。

## 83 微小粒子状物質（PM2.5）に係る環境基準適合状況（自動車排出ガス測定局）

測定局	有効測定日数	長期的評価				環境基準適合
		長期基準	短期基準		環境基準適合	
		年平均値	日平均値の年間98%値	日平均値が $35 \mu\text{g}/\text{m}^3$ を超えた日数とその割合		
日	$\mu\text{g}/\text{m}^3$	$\mu\text{g}/\text{m}^3$	日	%	適○否×	
西本町測定所	364	18.2	38.8	14	3.8	×
全市平均		18.2				

環境基準の評価は、長期基準と短期基準の両者について、長期的評価を行うものとする（長期基準、短期基準の両方に適合した場合のみ環境基準適合となる）。

84 微小粒子状物質（PM2.5）濃度経年変化（一般環境大気測定局）〔年平均値〕

	平成23年度	平成24年度	平成25年度	平成26年度	平成27年度
松ヶ江観測局			18.5	17.8	17.2
門司港観測局				16.5	15.6
北九州観測局	18.3	18.3	22.0	22.7	22.5
曾根観測局			----	17.2	16.0
企救丘観測局			16.1	15.6	14.6
若松観測局		17.4	16.9	17.1	16.1
江川観測局				19.6	18.7
黒崎観測局			16.9	17.3	16.0
塔野観測局				15.8	13.9
戸畑観測局			20.8	19.9	17.6
平均値	18.3	17.9	18.3	18.0	16.8

85 微小粒子状物質（PM2.5）濃度経年変化（自動車排出ガス測定局）〔年平均値〕

	平成24年度	平成25年度	平成26年度	平成27年度
西本町測定所	18.8	18.7	20.8	18.2
平均値	18.8	18.7	20.8	18.2

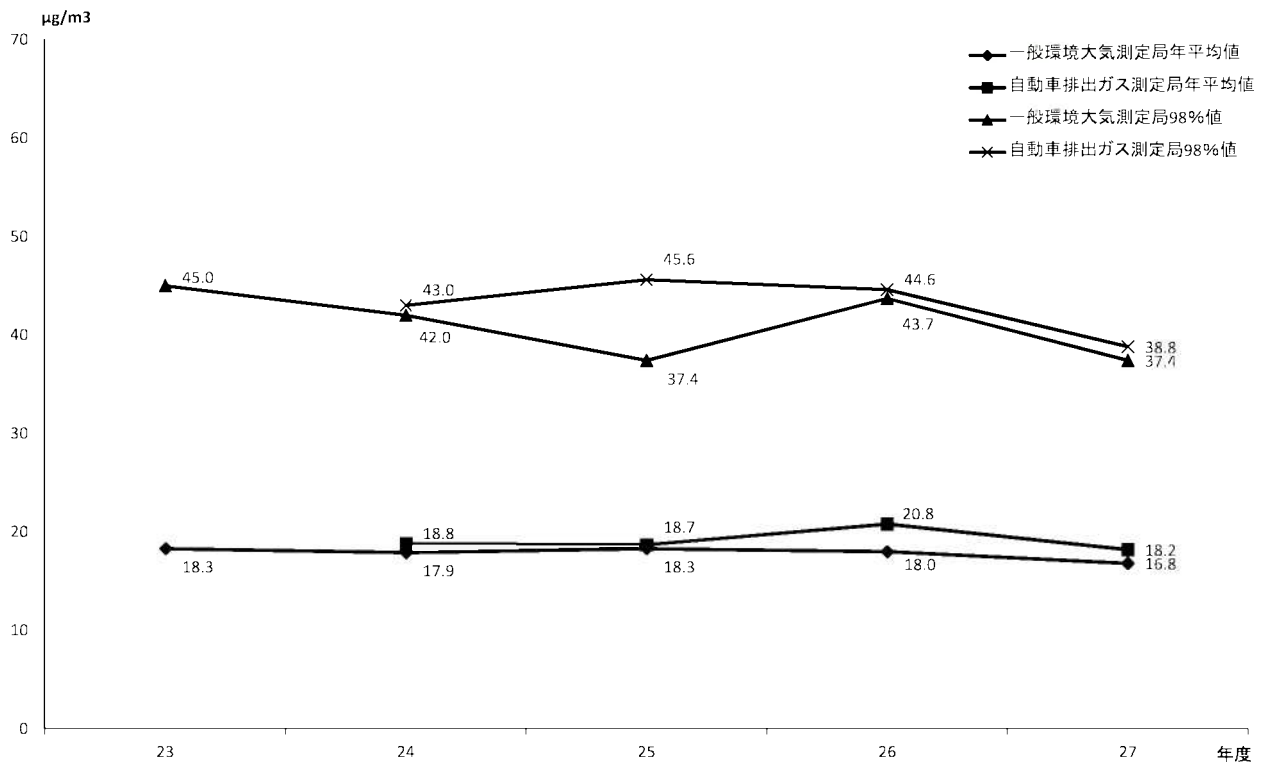
86 微小粒子状物質（PM2.5）濃度経年変化（一般環境大気測定局）〔98%値〕

	平成23年度	平成24年度	平成25年度	平成26年度	平成27年度
松ヶ江観測局			46.9	43.5	37.3
門司港観測局				38.8	35.0
北九州観測局	45.0	41.9	52.0	54.6	48.8
曾根観測局				41.9	35.8
企救丘観測局			37.3	37.9	32.0
若松観測局		42.1	43.8	41.6	35.3
江川観測局				46.3	40.2
黒崎観測局			42.1	41.0	37.1
塔野観測局				44.1	33.3
戸畑観測局			50.2	47.4	39.4
平均値	45.0	42.0	37.4	43.7	37.4

87 微小粒子状物質（PM2.5）濃度経年変化（自動車排出ガス測定局）〔98%値〕

	平成24年度	平成25年度	平成26年度	平成27年度
西本町測定所	43.0	45.6	44.6	38.8
平均値	43.0	45.6	44.6	38.8

88 微小粒子状物質(PM2.5)濃度経年変化(一般環境大気・自動車排出ガス測定局)  
 [年平均値・98%値] グラフ



89 平成 27 年度微小粒子状物質 (PM2.5) 月別濃度測定結果 (一般環境大気測定局)

測定局	項目	単位	4月	5月	6月	7月	8月	9月	10月	11月	12月	1月	2月	3月	年度
松ヶ江観測局	有効測定日数	日	30	31	30	31	31	31	30	31	29	31	29	31	364
	月平均値	μg/m <sup>3</sup>	18.8	22.7	19.6	16.9	18.2	12.6	16.8	11.6	14.5	18.3	16.0	19.7	17.2
	日平均値が35 μg/m <sup>3</sup> を超えた日数	日	3	2	4	0	1	0	2	0	0	2	1	1	16
	日平均値の最高値	μg/m <sup>3</sup>	40.8	36.4	43.0	31.6	37.3	26.4	40.6	23.0	34.0	50.1	35.9	35.8	50.1
	有効測定日数	日	30	31	30	31	31	31	30	31	29	31	29	31	364
門司港観測局	月平均値	μg/m <sup>3</sup>	17.2	19.8	17.0	15.5	15.8	11.2	15.6	11.5	14.2	16.8	14.9	17.7	15.6
	日平均値が35 μg/m <sup>3</sup> を超えた日数	日	2	0	3	0	0	0	1	0	0	1	0	0	7
	日平均値の最高値	μg/m <sup>3</sup>	37.0	31.5	37.7	35.0	32.5	24.1	35.5	21.5	30.8	42.8	32.6	31.0	42.8
	有効測定日数	日	30	31	30	31	30	30	31	30	29	31	29	29	361
	月平均値	μg/m <sup>3</sup>	21.3	25.3	24.3	22.9	24.9	19.4	23.0	16.6	20.7	24.6	22.2	25.1	22.5
北九州観測局	日平均値が35 μg/m <sup>3</sup> を超えた日数	日	2	3	7	4	4	0	5	0	2	5	3	6	41
	日平均値の最高値	μg/m <sup>3</sup>	47.8	39.4	51.6	52.8	44.5	34.5	53.3	34.0	48.7	61.0	52.0	40.4	61.0
	有効測定日数	日	30	31	30	31	31	31	30	31	28	31	31	29	364
	月平均値	μg/m <sup>3</sup>	17.3	20.4	18.2	16.0	17.1	12.2	16.0	11.6	14.2	16.9	14.8	17.4	16.0
	日平均値が35 μg/m <sup>3</sup> を超えた日数	日	2	0	4	0	1	0	1	0	0	1	1	0	10
曾根観測局	日平均値の最高値	μg/m <sup>3</sup>	38.9	32.5	39.6	31.6	36.3	25.9	37.9	22.0	33.5	45.5	35.2	31.1	45.5
	有効測定日数	日	30	31	30	31	31	31	30	31	30	29	31	29	364
	月平均値	μg/m <sup>3</sup>	16.3	18.8	16.4	13.9	14.8	10.8	14.3	9.7	12.4	16.0	14.4	16.9	14.6
	日平均値が35 μg/m <sup>3</sup> を超えた日数	日	1	0	0	0	0	0	0	0	0	1	1	0	3
	日平均値の最高値	μg/m <sup>3</sup>	37.0	28.8	33.2	27.9	30.7	22.7	32.0	22.1	30.8	42.3	35.3	28.2	42.3
企救丘観測局	有効測定日数	日	30	31	30	31	31	31	30	31	26	26	29	31	356
	月平均値	μg/m <sup>3</sup>	16.8	19.8	16.2	16.3	15.9	12.1	16.1	11.0	15.1	17.7	16.5	19.4	16.1
	日平均値が35 μg/m <sup>3</sup> を超えた日数	日	2	0	3	1	0	0	2	0	0	0	0	1	9
	日平均値の最高値	μg/m <sup>3</sup>	37.4	32.1	36.6	39.8	32.5	22.7	38.5	23.1	34.3	35.0	38.1	32.3	39.8
	有効測定日数	日	30	31	30	29	31	30	31	30	29	31	29	31	362
江川観測局	月平均値	μg/m <sup>3</sup>	21.4	24.1	19.9	17.9	16.9	13.8	19.7	14.9	17.7	19.7	18.4	20.3	18.7
	日平均値が35 μg/m <sup>3</sup> を超えた日数	日	3	2	5	1	0	0	3	0	1	3	1	0	19
	日平均値の最高値	μg/m <sup>3</sup>	42.6	36.0	45.0	46.5	31.8	26.3	42.9	26.9	38.5	45.8	38.9	31.5	46.5
	有効測定日数	日	30	31	30	31	31	30	31	30	29	31	29	31	364
	月平均値	μg/m <sup>3</sup>	17.4	21.0	19.2	16.1	16.7	13.4	16.6	11.6	13.0	16.1	13.6	16.9	16.0
黒崎観測局	日平均値が35 μg/m <sup>3</sup> を超えた日数	日	2	0	5	1	0	0	2	0	0	1	0	0	11
	日平均値の最高値	μg/m <sup>3</sup>	37.3	29.8	44.5	36.3	32.3	25.4	39.9	22.4	30.9	43.7	34.1	28.9	44.5
	有効測定日数	日	30	31	30	31	31	30	31	30	29	31	29	31	364
	月平均値	μg/m <sup>3</sup>	14.1	17.4	14.9	12.9	14.4	10.7	15.3	10.4	13.2	15.3	12.6	14.9	13.9
	日平均値が35 μg/m <sup>3</sup> を超えた日数	日	0	0	1	0	0	0	1	0	0	1	0	0	3
塔野観測局	日平均値の最高値	μg/m <sup>3</sup>	32.9	28.6	39.1	32.3	32.5	22.3	38.3	21.5	31.5	41.8	34.6	25.7	41.8
	有効測定日数	日	30	31	30	31	31	30	31	30	29	31	29	31	364
	月平均値	μg/m <sup>3</sup>	18.3	23.0	20.2	17.3	18.0	14.6	18.6	12.2	15.4	18.3	15.5	18.7	17.6
	日平均値が35 μg/m <sup>3</sup> を超えた日数	日	2	2	5	1	0	0	2	0	1	2	1	0	16
	日平均値の最高値	μg/m <sup>3</sup>	40.7	37.5	43.8	36.3	35.0	25.8	45.6	27.4	37.7	48.0	36.1	31.6	48.0

90 平成27年度微小粒子状物質 (PM2.5) 月別濃度測定結果 (自動車排出ガス測定局)

測定局	項目	単位	4月	5月	6月	7月	8月	9月	10月	11月	12月	1月	2月	3月	年度
西本町測定所	有効測定日数	日	30	31	30	31	31	30	31	30	29	31	29	31	364
	月平均値	μg/m <sup>3</sup>	20.3	24.0	20.2	16.9	17.1	14.4	19.2	15.0	16.6	18.4	16.8	18.8	18.2
	日平均値が35μg/m <sup>3</sup> を超えた日数	日	2	1	6	1	0	0	0	2	0	1	1	0	14
	日平均値の最高値	μg/m <sup>3</sup>	41.7	36.0	41.3	39.3	33.0	24.6	41.3	27.5	34.8	47.0	38.6	31.2	47.0

91 平成27年度微小粒子状物質 (PM2.5) 時間別濃度測定結果 (一般環境大気測定局)

測定局	1時	2時	3時	4時	5時	6時	7時	8時	9時	10時	11時	12時	13時	14時	15時	16時	17時	18時	19時	20時	21時	22時	23時	24時
松分江野測定局	16.1	15.8	15.3	15.4	15.7	16.2	17.2	18.2	18.8	18.2	17.3	17.3	17.4	18.0	17.5	17.5	18.1	18.7	18.2	17.9	17.9	17.1	16.5	16.4
門司港野測定局	15.8	15.2	15.2	15.2	15.3	15.4	15.6	15.5	15.7	15.7	16.4	16.5	16.6	16.6	16.5	16.2	15.5	15.2	15.1	15.0	15.1	15.4	15.2	15.5
北九州野測定局	21.5	21.2	21.2	21.2	21.2	21.3	20.8	21.3	21.9	23.3	24.0	24.5	24.1	24.4	24.6	24.1	24.1	23.6	23.9	22.5	22.1	21.8	21.5	21.8
曾根野測定局	15.2	15.0	14.8	14.7	14.9	15.1	15.6	17.0	17.8	17.5	16.7	16.3	16.1	16.4	16.3	16.1	16.1	16.5	16.5	16.6	16.6	15.8	15.6	15.5
企鵝野測定局	13.3	13.0	12.8	12.8	12.6	12.5	12.5	13.3	14.3	15.0	15.5	16.0	16.5	16.5	16.2	16.1	16.4	16.4	16.2	15.5	14.8	14.2	13.7	13.3
若松野測定局	16.3	15.9	15.8	16.0	15.8	16.2	15.8	15.9	16.7	17.1	17.1	17.1	16.6	16.2	16.3	16.1	16.0	16.0	15.8	15.7	16.1	15.5	15.6	16.0
江川野測定局	19.0	19.0	18.6	18.7	18.5	19.2	20.4	21.2	20.4	20.2	20.0	19.3	19.1	18.1	17.4	17.5	16.6	16.9	17.1	18.0	18.5	18.5	18.6	18.9
黒崎野測定局	15.9	15.6	15.4	15.5	15.5	15.7	15.9	16.0	16.3	16.8	16.7	16.3	16.1	16.2	16.4	16.2	15.8	16.1	16.3	16.0	16.0	15.7	15.6	15.7
津野野測定局	13.8	13.6	13.5	13.3	13.2	13.2	14.0	14.7	15.6	15.2	14.8	14.5	14.1	13.7	13.8	13.4	13.3	13.7	13.8	13.1	13.6	13.6	13.8	13.6
戸畑野測定局	17.6	17.2	17.1	17.3	17.4	17.8	17.6	18.1	18.2	18.6	18.2	17.8	17.3	17.3	17.8	17.4	17.6	17.2	17.4	17.1	17.4	17.1	17.3	17.1

92 平成27年度微小粒子状物質 (PM2.5) 時間別濃度測定結果 (自動車排出ガス測定局)

測定局	1時	2時	3時	4時	5時	6時	7時	8時	9時	10時	11時	12時	13時	14時	15時	16時	17時	18時	19時	20時	21時	22時	23時	24時
西本町測定所	18.5	17.4	17.5	17.7	18.0	18.3	18.2	17.8	17.7	18.1	17.6	18.1	18.1	17.7	18.7	18.6	19.3	19.9	19.2	18.4	17.9	17.6	17.7	17.6

93 平成 27 年度微小粒子状物質 (PM2.5) 風向別濃度測定結果 (一般環境大気測定局)

[単位:  $\mu\text{g}/\text{m}^3$ ]

測定局名	N	NNE	NE	ENE	E	ESE	SE	SSE	S	SSW	SW	WSW	W	WNNW	NW	NNW	CALM
松ヶ江観測局	15.4	17.3	17.9	20.3	18.6	16.7	16.0	15.0	15.4	18.3	17.2	17.2	15.7	17.2	15.5	14.9	19.3
門司港観測局	17.5	15.6	16.9	15.3	14.2	13.7	16.2	15.3	15.8	18.9	15.9	16.4	15.2	14.8	14.5	15.1	16.3
北九州観測局	24.2	20.7	20.9	20.9	29.3	24.7	52.0	23.1	27.3	25.3	23.3	20.8	20.3	21.9	24.1	24.4	22.6
曾根観測局	11.2	13.0	13.6	17.4	16.5	16.8	15.2	15.9	16.3	16.2	16.1	16.4	16.0	15.4	15.3	10.8	17.0
企救丘観測局	15.2	15.8	16.8	17.0	15.4	12.6	11.6	12.9	14.2	14.6	13.9	15.4	14.0	13.8	13.7	15.0	13.6
若松観測局	14.4	13.5	14.6	16.1	18.8	16.0	16.6	16.1	17.9	17.7	18.2	15.9	15.1	14.7	15.0	15.9	17.1
江川観測局	15.8	14.2	15.3	16.2	19.9	18.8	20.1	21.5	21.4	21.8	20.8	20.5	17.5	17.5	17.3	17.5	20.0
黒崎観測局	16.9	15.3	13.8	14.8	14.7	15.6	14.8	17.0	19.0	17.0	16.2	15.7	13.4	14.5	14.9	16.9	17.7
塔野観測局	10.6	12.0	12.4	13.0	13.8	12.0	14.6	14.8	15.7	15.4	14.2	13.2	13.6	11.4	13.4	12.9	13.5
戸畑観測局	17.4	16.7	17.5	16.9	17.3	16.8	17.4	18.2	18.0	20.7	18.4	15.1	13.6	14.4	17.4	17.2	19.0

94 平成 27 年度微小粒子状物質 (PM2.5) 風向別濃度測定結果 (自動車排出ガス測定局)

[単位:  $\mu\text{g}/\text{m}^3$ ]

測定局名	N	NNE	NE	ENE	E	ESE	SE	SSE	S	SSW	SW	WSW	W	WNNW	NW	NNW	CALM
西本町測定所	15.9	16.7	19.1	19.2	18.9	17.9	17.2	17.5	19.5	16.6	17.6	16.8	16.5	17.0	18.5	17.7	19.9

95 平成 27 年度微小粒子状物質 (PM2.5) 風速別濃度測定結果 (一般環境大気測定局)

[単位:  $\mu\text{g}/\text{m}^3$ ]

測定局名	CALM	0.5~ 1.0[m/s]	1.1~ 2.0[m/s]	2.1~ 3.0[m/s]	3.1~ 4.0[m/s]	4.1~ 5.0[m/s]	5.1~ 6.0[m/s]	6.1~ 7.0[m/s]	7.1~ 8.0[m/s]	8.1~ 9.0[m/s]	9.1~ 10.0[m/s]	10.1~ [m/s]
松ヶ江観測局	19.3	18.3	17.6	16.6	14.9	14.8	13.5	14.0	10.5	10.6	9.5	*
門司港観測局	16.3	15.6	15.5	15.0	13.4	12.0	8.3	7.0	*	*	*	*
北九州観測局	22.6	23.2	22.9	21.3	18.4	18.6	20.0	15.0	23.0	*	*	*
曾根観測局	17.0	16.1	16.3	15.9	15.1	13.0	10.9	8.5	7.0	13.0	1.0	*
企救丘観測局	13.6	14.4	14.9	15.2	16.2	14.8	7.2	*	*	*	8.0	*
若松観測局	17.1	17.6	16.4	15.4	15.0	13.4	14.7	11.0	11.3	5.0	4.0	*
江川観測局	20.0	20.3	19.4	18.1	17.2	16.2	15.7	15.1	14.5	14.7	13.0	*
黒崎観測局	17.7	16.8	15.6	15.0	13.8	13.7	15.0	12.1	*	*	5.0	*
塔野観測局	13.5	15.1	14.6	13.8	13.6	12.4	11.4	9.3	9.1	9.0	11.0	*
戸畑観測局	19.0	18.3	17.7	16.3	16.3	16.8	16.4	15.9	16.1	12.0	13.0	*

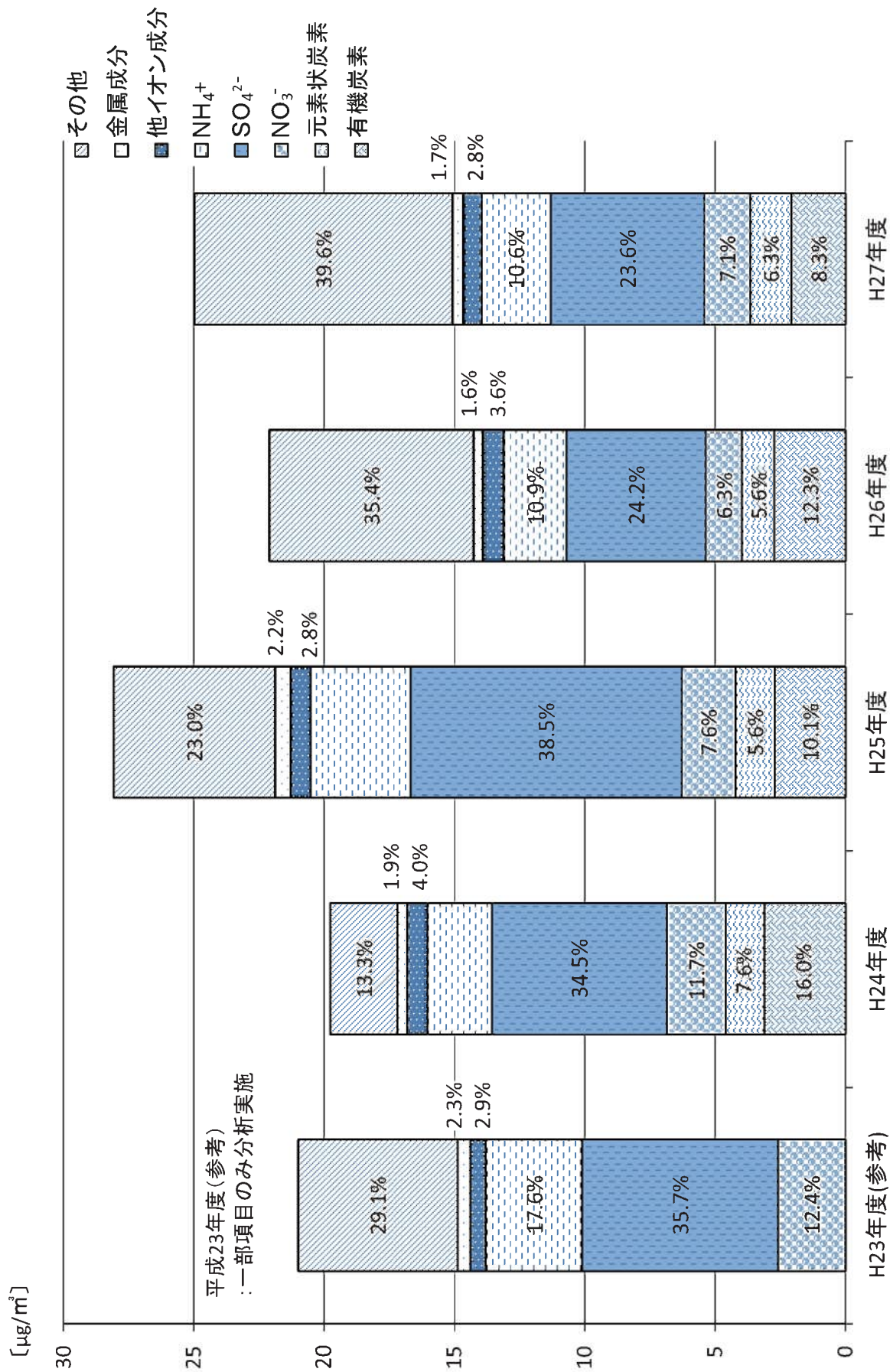
96 平成 27 年度微小粒子状物質 (PM2.5) 風速別濃度測定結果 (自動車排出ガス測定局)

[単位:  $\mu\text{g}/\text{m}^3$ ]

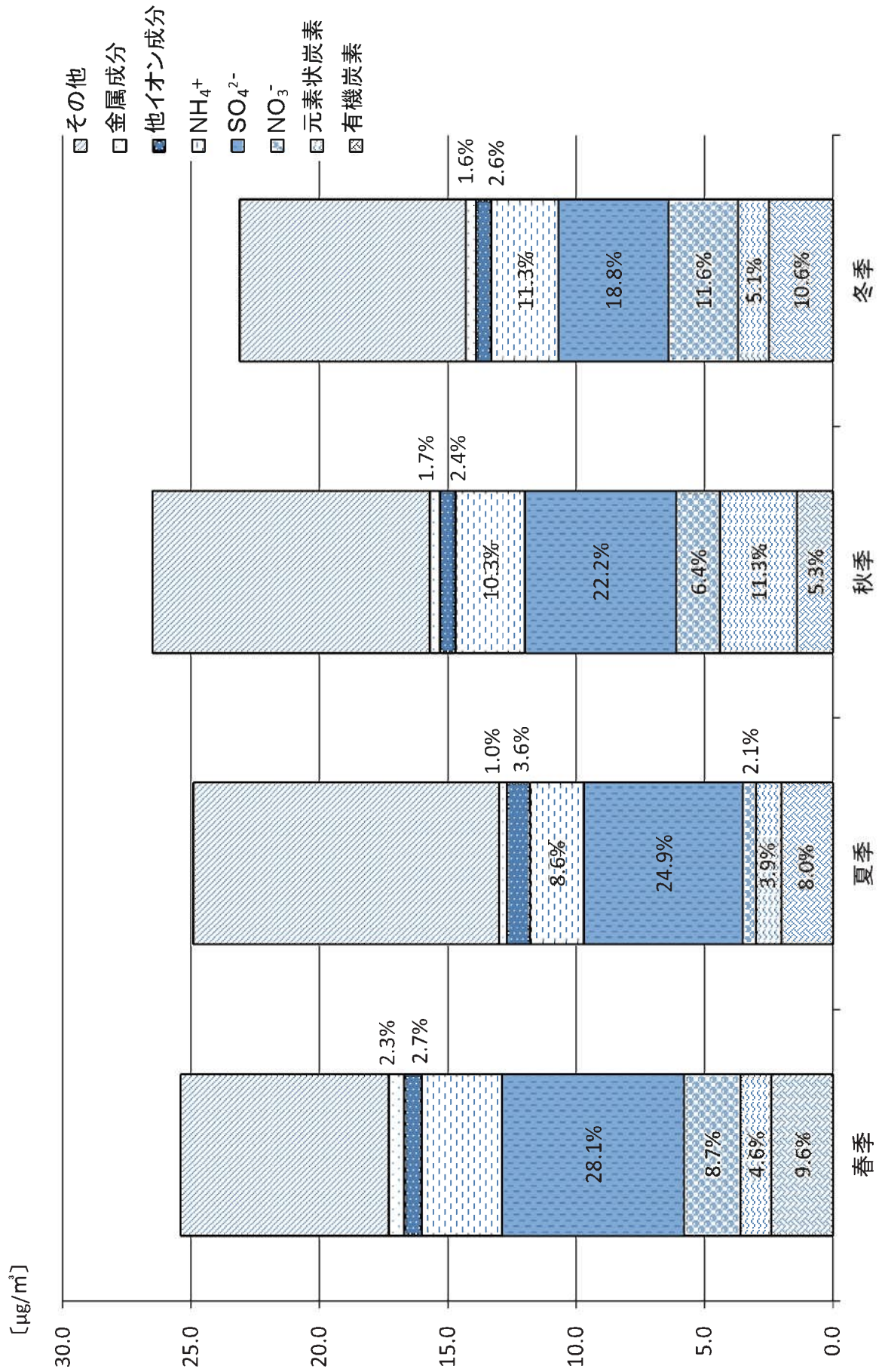
測定局名	CALM	0.5~ 1.0[m/s]	1.1~ 2.0[m/s]	2.1~ 3.0[m/s]	3.1~ 4.0[m/s]	4.1~ 5.0[m/s]	5.1~ 6.0[m/s]	6.1~ 7.0[m/s]	7.1~ 8.0[m/s]	8.1~ 9.0[m/s]	9.1~ 10.0[m/s]	10.1~ [m/s]
西本町測定所	19.9	18.6	18.0	17.3	14.8	12.6	12.7	9.3	*	*	*	*



97 微小粒子状物質 (PM2.5) 成分分析表 [経年変化] グラフ



98 平成27年度微粒子状物質 (PM2.5) 成分分析表 [季毎] グラフ



99 平成27年度非メタン炭化水素濃度年間測定結果（一般環境大気測定局）

測定局	測定時間	年平均値 ppmC	6～9時 における 年平均値 ppmC	6～9時 測定日数 日	6～9時 3時間平均値		6～9時 3時間平均値が 0.20ppmC を超えた日数と割合		6～9時 3時間平均値が 0.31ppmC を超えた日数と割合	
					最高値 ppmC	最低値 ppmC	日	%	日	%
北九州観測局	8728	0.12	0.16	366	0.91	0.04	53	14.5	19	5.2
江川観測局	8675	0.15	0.15	362	0.56	0.05	62	17.1	10	2.8
全市平均		0.14	0.16							

100 平成27年度非メタン炭化水素濃度年間測定結果（自動車排出ガス測定局）

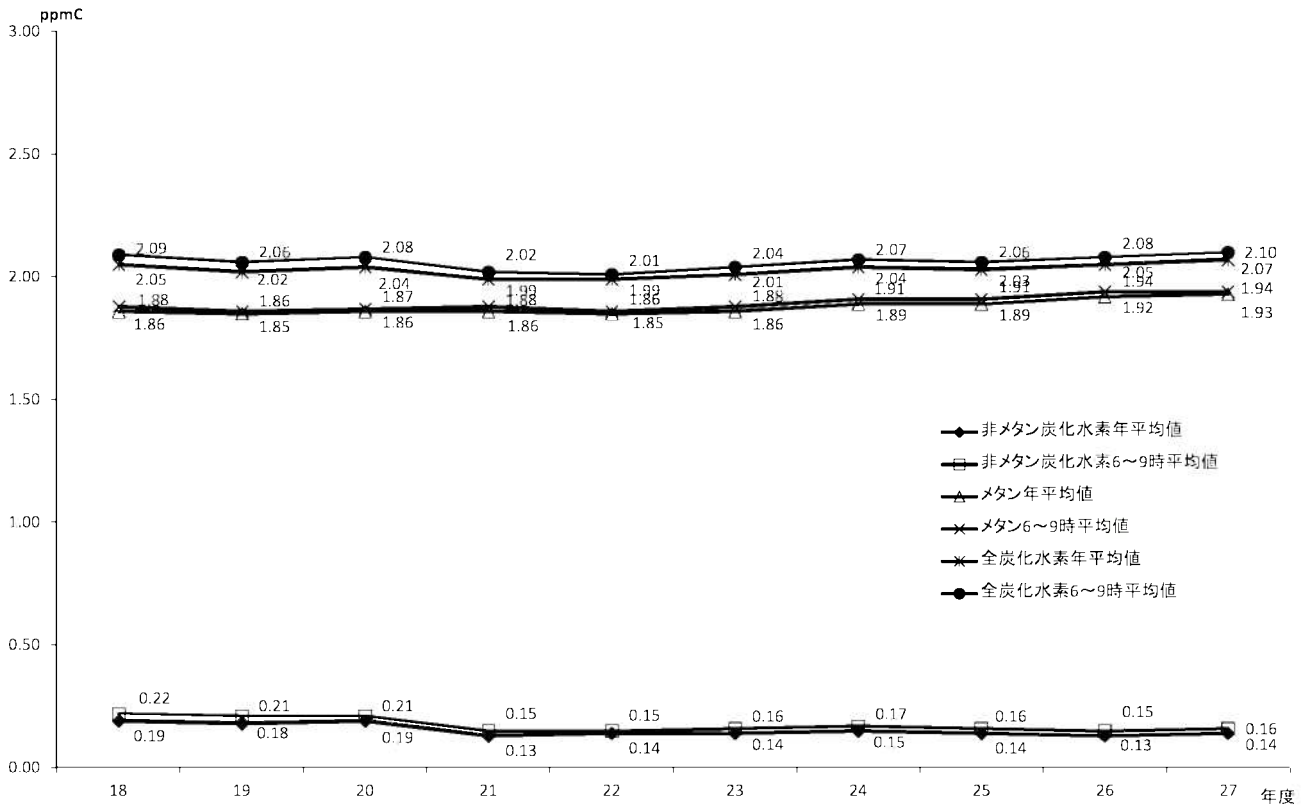
測定局	測定時間	年平均値 ppmC	6～9時 における 年平均値 ppmC	6～9時 測定日数 日	6～9時 3時間平均値		6～9時 3時間平均値が 0.20ppmC を超えた日数と割合		6～9時 3時間平均値が 0.31ppmC を超えた日数と割合	
					最高値 ppmC	最低値 ppmC	日	%	日	%
三萩野測定所	8727	0.13	0.14	366	0.44	0.02	46	12.6	4	1.1
全市平均		0.13	0.14							

101 非メタン炭化水素・メタン・全炭化水素濃度経年変化（一般環境大気測定局）〔年平均値・6～9時平均値〕

[単位: ppmC]

測定項目	測定局	平成18年度	平成19年度	平成20年度	平成21年度	平成22年度	平成23年度	平成24年度	平成25年度	平成26年度	平成27年度
非メタン炭化水素	北九州観測局	0.19	0.17	0.17	0.13	0.13	0.13	0.15	0.14	0.12	0.12
	江川観測局	0.19	0.19	0.20	0.13	0.14	0.15	0.14	0.13	0.14	0.15
	年平均値	0.19	0.18	0.19	0.13	0.14	0.14	0.15	0.14	0.13	0.14
	北九州観測局	0.22	0.20	0.19	0.15	0.15	0.15	0.19	0.18	0.15	0.16
	江川観測局	0.21	0.21	0.22	0.14	0.15	0.16	0.15	0.13	0.14	0.15
	6～9時平均値	0.22	0.21	0.21	0.15	0.15	0.16	0.17	0.16	0.15	0.16
メタン	北九州観測局	1.86	1.84	1.85	1.85	1.84	1.84	1.89	1.89	1.92	1.93
	江川観測局	1.86	1.85	1.86	1.87	1.86	1.88	1.89	1.89	1.92	1.92
	年平均値	1.86	1.85	1.86	1.86	1.85	1.86	1.89	1.89	1.92	1.93
	北九州観測局	1.87	1.85	1.86	1.86	1.85	1.85	1.90	1.90	1.93	1.94
	江川観測局	1.88	1.86	1.88	1.89	1.87	1.90	1.91	1.91	1.94	1.94
	6～9時平均値	1.88	1.86	1.87	1.88	1.86	1.88	1.91	1.91	1.94	1.94
全炭化水素	北九州観測局	2.05	2.00	2.01	1.98	1.97	1.98	2.04	2.03	2.04	2.06
	江川観測局	2.05	2.04	2.06	2.00	2.00	2.03	2.03	2.02	2.06	2.07
	年平均値	2.05	2.02	2.04	1.99	1.99	2.01	2.04	2.03	2.05	2.07
	北九州観測局	2.09	2.04	2.05	2.01	2.00	2.01	2.09	2.08	2.07	2.10
	江川観測局	2.09	2.07	2.10	2.03	2.02	2.06	2.05	2.04	2.08	2.10
	6～9時平均値	2.09	2.06	2.08	2.02	2.01	2.04	2.07	2.06	2.08	2.10

102 非メタン炭化水素・メタン・全炭化水素濃度経年変化（一般環境大気測定局）  
 [年平均値・6～9時平均値] グラフ



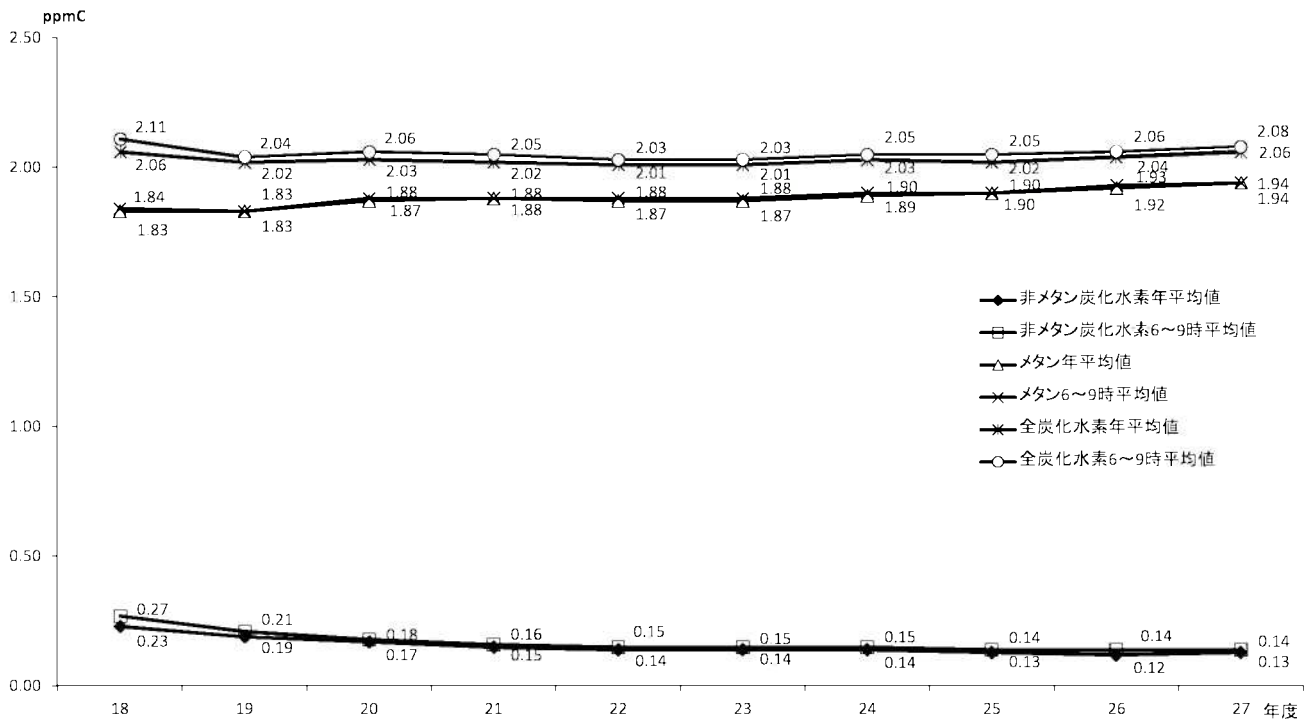


103 非メタン炭化水素・メタン・全炭化水素濃度経年変化（自動車排出ガス測定局）〔年平均値・6～9時平均値〕

〔単位：ppmC〕

測定項目	測定局		平成18年度	平成19年度	平成20年度	平成21年度	平成22年度	平成23年度	平成24年度	平成25年度	平成26年度	平成27年度
	年平均値	三萩野測定所	0.23	0.19	0.17	0.15	0.14	0.14	0.14	0.13	0.12	0.13
非メタン炭化水素	6～9時平均値	三萩野測定所	0.27	0.21	0.18	0.16	0.15	0.15	0.15	0.14	0.14	0.14
メタン	年平均値	三萩野測定所	1.83	1.83	1.87	1.88	1.87	1.87	1.89	1.90	1.92	1.94
	6～9時平均値	三萩野測定所	1.84	1.83	1.88	1.88	1.88	1.88	1.90	1.90	1.93	1.94
全炭化水素	年平均値	三萩野測定所	2.06	2.02	2.03	2.02	2.01	2.01	2.03	2.02	2.04	2.06
	6～9時平均値	三萩野測定所	2.11	2.04	2.06	2.05	2.03	2.03	2.05	2.05	2.06	2.08

104 非メタン炭化水素・メタン・全炭化水素濃度経年変化（自動車排出ガス測定局）  
 [年平均値・6～9時平均値] グラフ



105 平成 27 年度非メタン炭化水素・メタン・全炭化水素月別濃度測定結果（一般環境大気測定局）

測定局	項目	単位	4月	5月	6月	7月	8月	9月	10月	11月	12月	1月	2月	3月	年度	
北九州観測局	測定時間	時間	714	740	716	741	739	715	741	712	740	742	688	740	8728	
	月平均値	ppmC	0.11	0.14	0.13	0.12	0.13	0.11	0.13	0.12	0.15	0.13	0.12	0.10	0.12	
	6～9時における月平均値	ppmC	0.13	0.14	0.15	0.15	0.16	0.13	0.13	0.19	0.14	0.22	0.16	0.17	0.14	0.16
	6～9時測定日数	日	30	31	30	31	31	30	31	31	30	31	31	29	31	366
	6～9時3時間平均値の最高値	ppmC	0.25	0.24	0.33	0.69	0.63	0.35	0.35	0.91	0.46	0.90	0.49	0.67	0.37	0.91
	6～9時3時間平均値の最低値	ppmC	0.05	0.09	0.09	0.07	0.07	0.08	0.08	0.06	0.05	0.06	0.04	0.05	0.06	0.04
	6～9時3時間平均値が 0.20ppmCを超えた日数	日	2	2	5	1	5	1	1	7	3	10	8	6	3	53
	6～9時3時間平均値が 0.31ppmCを超えた日数	日	0	0	1	1	1	1	1	4	1	4	2	2	2	19
	測定時間	時間	691	739	717	722	739	716	736	707	739	740	740	690	739	8675
	月平均値	ppmC	0.10	0.12	0.11	0.12	0.15	0.14	0.14	0.19	0.19	0.19	0.14	0.15	0.15	0.15
江川観測局	6～9時における月平均値	ppmC	0.10	0.13	0.11	0.13	0.17	0.16	0.20	0.20	0.19	0.14	0.15	0.15	0.17	0.15
	6～9時測定日数	日	29	31	30	30	31	30	31	29	31	31	28	31	31	362
	6～9時3時間平均値の最高値	ppmC	0.19	0.23	0.21	0.24	0.25	0.25	0.25	0.40	0.36	0.32	0.31	0.34	0.56	0.56
	6～9時3時間平均値の最低値	ppmC	0.05	0.06	0.06	0.05	0.10	0.05	0.05	0.10	0.08	0.07	0.08	0.09	0.09	0.05
	6～9時3時間平均値が 0.20ppmCを超えた日数	日	0	2	2	4	4	6	10	12	11	5	2	4	62	
	6～9時3時間平均値が 0.31ppmCを超えた日数	日	0	0	0	0	0	0	0	4	2	1	0	1	2	10



106 平成 27 年度非メタン炭化水素・メタン・全炭化水素月別濃度測定結果（自動車排出ガス測定局）

測定局	項目	単位	4月	5月	6月	7月	8月	9月	10月	11月	12月	1月	2月	3月	年度	
三枚野測定所	測定時間	時間	714	740	717	737	739	715	737	717	742	740	690	739	8727	
	月平均値	ppmC	0.12	0.14	0.14	0.12	0.13	0.12	0.13	0.13	0.13	0.12	0.11	0.13	0.13	
	6～9時における月平均値	ppmC	0.13	0.16	0.14	0.13	0.13	0.13	0.13	0.17	0.15	0.14	0.12	0.13	0.16	0.14
	6～9時測定日数	日	30	31	30	31	31	30	31	31	30	31	31	29	31	366
	6～9時3時間平均値の最高値	ppmC	0.23	0.25	0.23	0.27	0.25	0.19	0.40	0.40	0.44	0.28	0.34	0.26	0.28	0.44
	6～9時3時間平均値の最低値	ppmC	0.03	0.10	0.09	0.05	0.06	0.06	0.08	0.08	0.08	0.07	0.06	0.02	0.06	0.02
	6～9時3時間平均値が 0.20ppmCを超えた日数	日	4	6	4	2	2	0	8	4	4	4	3	5	4	46
	6～9時3時間平均値が 0.31ppmCを超えた日数	日	0	0	0	0	0	0	0	2	1	0	1	0	0	4

107 平成27年度非メタン炭化水素・メタン・全炭化水素時間別濃度測定結果（一般環境大気測定局）

[単位: ppmC]

測定局名	1時	2時	3時	4時	5時	6時	7時	8時	9時	10時	11時	12時	13時	14時	15時	16時	17時	18時	19時	20時	21時	22時	23時	24時	
北九州観測局	非メタン炭化水素	0.12	0.12	0.11	0.11	0.11	0.12	0.17	0.18	0.15	0.14	0.12	0.12	0.12	0.11	0.12	0.11	0.11	0.12	0.13	0.13	0.13	0.12	0.12	0.12
	メタン	1.93	1.93	1.94	1.93	1.94	1.94	1.94	1.94	1.94	1.93	1.93	1.93	1.92	1.92	1.92	1.93	1.92	1.92	1.93	1.93	1.93	1.93	1.93	1.93
	全炭化水素	2.05	2.05	2.05	2.04	2.04	2.04	2.06	2.11	2.12	2.09	2.07	2.05	2.04	2.03	2.04	2.04	2.03	2.04	2.06	2.06	2.06	2.05	2.05	2.05
江川観測局	非メタン炭化水素	0.15	0.15	0.15	0.14	0.14	0.14	0.15	0.16	0.15	0.14	0.14	0.13	0.12	0.12	0.12	0.12	0.12	0.13	0.15	0.17	0.19	0.20	0.18	0.16
	メタン	1.94	1.94	1.95	1.95	1.95	1.95	1.94	1.94	1.92	1.92	1.91	1.90	1.90	1.90	1.90	1.90	1.90	1.90	1.90	1.91	1.92	1.93	1.94	1.94
	全炭化水素	2.09	2.09	2.09	2.09	2.09	2.09	2.10	2.11	2.09	2.07	2.04	2.03	2.02	2.02	2.02	2.02	2.02	2.03	2.05	2.08	2.10	2.12	2.11	2.09

108 平成27年度非メタン炭化水素・メタン・全炭化水素時間別濃度測定結果（自動車排出ガス測定局）

[単位: ppmC]

測定局名	1時	2時	3時	4時	5時	6時	7時	8時	9時	10時	11時	12時	13時	14時	15時	16時	17時	18時	19時	20時	21時	22時	23時	24時	
三萩野測定所	非メタン炭化水素	0.12	0.11	0.11	0.10	0.10	0.10	0.12	0.15	0.16	0.14	0.13	0.12	0.12	0.11	0.11	0.12	0.12	0.13	0.15	0.15	0.15	0.13	0.13	0.13
	メタン	1.94	1.94	1.94	1.94	1.94	1.94	1.94	1.94	1.94	1.94	1.94	1.93	1.93	1.93	1.93	1.93	1.93	1.93	1.93	1.94	1.94	1.94	1.94	1.94
	全炭化水素	2.06	2.06	2.05	2.05	2.04	2.05	2.06	2.09	2.10	2.08	2.07	2.05	2.05	2.04	2.04	2.05	2.05	2.06	2.08	2.09	2.09	2.08	2.08	2.07

### 109 ベンゼン経年変化（一般環境大気測定局・自動車排出ガス測定局）[年平均値]

(単位:  $\mu\text{g}/\text{m}^3$ )

測定局	平成18年度	平成19年度	平成20年度	平成21年度	平成22年度	平成23年度	平成24年度	平成25年度	平成26年度	平成27年度
北九州観測局	2.5	2.7	2.1	2.3	2.2	1.3	1.5	2.1	1.9	2.3
企救丘観測局	1.3	1.6	1.1	1.0	1.2	0.89	0.86	1.1	1.1	1.4
若松観測局	2.1	2.2	1.9	1.1	1.2	1.4	1.0	1.4	1.3	1.7
西本町観測局	3.3	2.6	2.5	1.6	1.6	1.5	1.3	1.4	1.4	1.8

### 110 トリクロロエチレン経年変化（一般環境大気測定局・自動車排出ガス測定局）[年平均値]

(単位:  $\mu\text{g}/\text{m}^3$ )

測定局	平成18年度	平成19年度	平成20年度	平成21年度	平成22年度	平成23年度	平成24年度	平成25年度	平成26年度	平成27年度
北九州観測局	0.28	0.11	0.16	0.20	0.18	0.13	0.071	0.062	0.066	0.064
企救丘観測局	0.072	0.068	0.057	0.042	0.064	0.13	0.028	0.026	0.031	0.037
若松観測局	0.13	0.10	0.091	0.13	0.074	0.046	0.16	0.060	0.039	0.077
西本町観測局	0.085	0.069	0.092	0.049	0.050	0.041	0.032	0.037	0.046	0.040

### 111 テトラクロロエチレン経年変化（一般環境大気測定局・自動車排出ガス測定局）[年平均値]

(単位:  $\mu\text{g}/\text{m}^3$ )

測定局	平成18年度	平成19年度	平成20年度	平成21年度	平成22年度	平成23年度	平成24年度	平成25年度	平成26年度	平成27年度
北九州観測局	0.24	0.76	0.46	0.53	0.24	0.63	0.56	0.45	0.94	0.76
企救丘観測局	0.084	0.077	0.057	0.054	0.056	0.043	0.041	0.085	0.14	0.078
若松観測局	0.12	0.11	0.10	0.074	0.064	0.070	0.058	0.11	0.19	0.097
西本町観測局	0.095	0.083	0.074	0.072	0.061	0.060	0.051	0.095	0.16	0.091

### 112 ジクロロメタン経年変化（一般環境大気測定局・自動車排出ガス測定局）[年平均値]

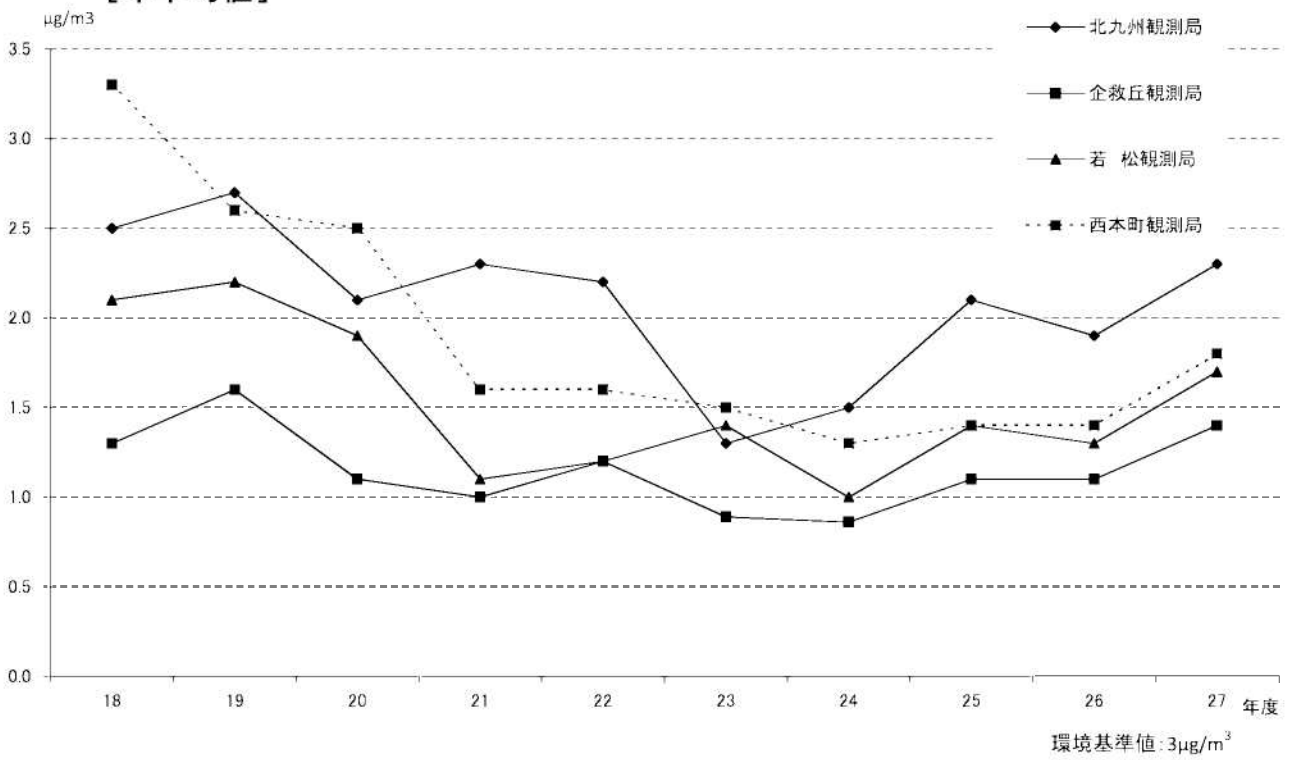
(単位:  $\mu\text{g}/\text{m}^3$ )

測定局	平成18年度	平成19年度	平成20年度	平成21年度	平成22年度	平成23年度	平成24年度	平成25年度	平成26年度	平成27年度
北九州観測局	0.96	0.60	0.66	0.66	0.72	0.66	0.60	0.67	0.90	0.93
企救丘観測局	0.58	0.51	0.53	0.45	0.58	0.50	0.44	0.59	0.72	0.70
若松観測局	1.0	1.2	0.91	0.49	0.64	0.64	0.78	0.63	0.81	0.75
西本町観測局	1.0	0.74	1.0	0.53	0.61	0.59	0.54	0.68	0.80	0.71

#### 《環境基準》

- ベンゼン：一年平均値が $0.003\text{mg}/\text{m}^3$  ( $=3\mu\text{g}/\text{m}^3$ ) 以下であること
- トリクロロエチレン：一年平均値が $0.2\text{mg}/\text{m}^3$  ( $=200\mu\text{g}/\text{m}^3$ ) 以下であること
- テトラクロロエチレン：一年平均値が $0.2\text{mg}/\text{m}^3$  ( $=200\mu\text{g}/\text{m}^3$ ) 以下であること
- ジクロロメタン：一年平均値が $0.15\text{mg}/\text{m}^3$  ( $=150\mu\text{g}/\text{m}^3$ ) 以下であること

113 ベンゼン経年変化（一般環境大気測定局・自動車排出ガス測定局）グラフ  
[年平均値]



114 トリクロロエチレン経年変化（一般環境大気測定局・自動車排出ガス測定局）  
グラフ [年平均値]

