

相近見取図

日明下水処理場

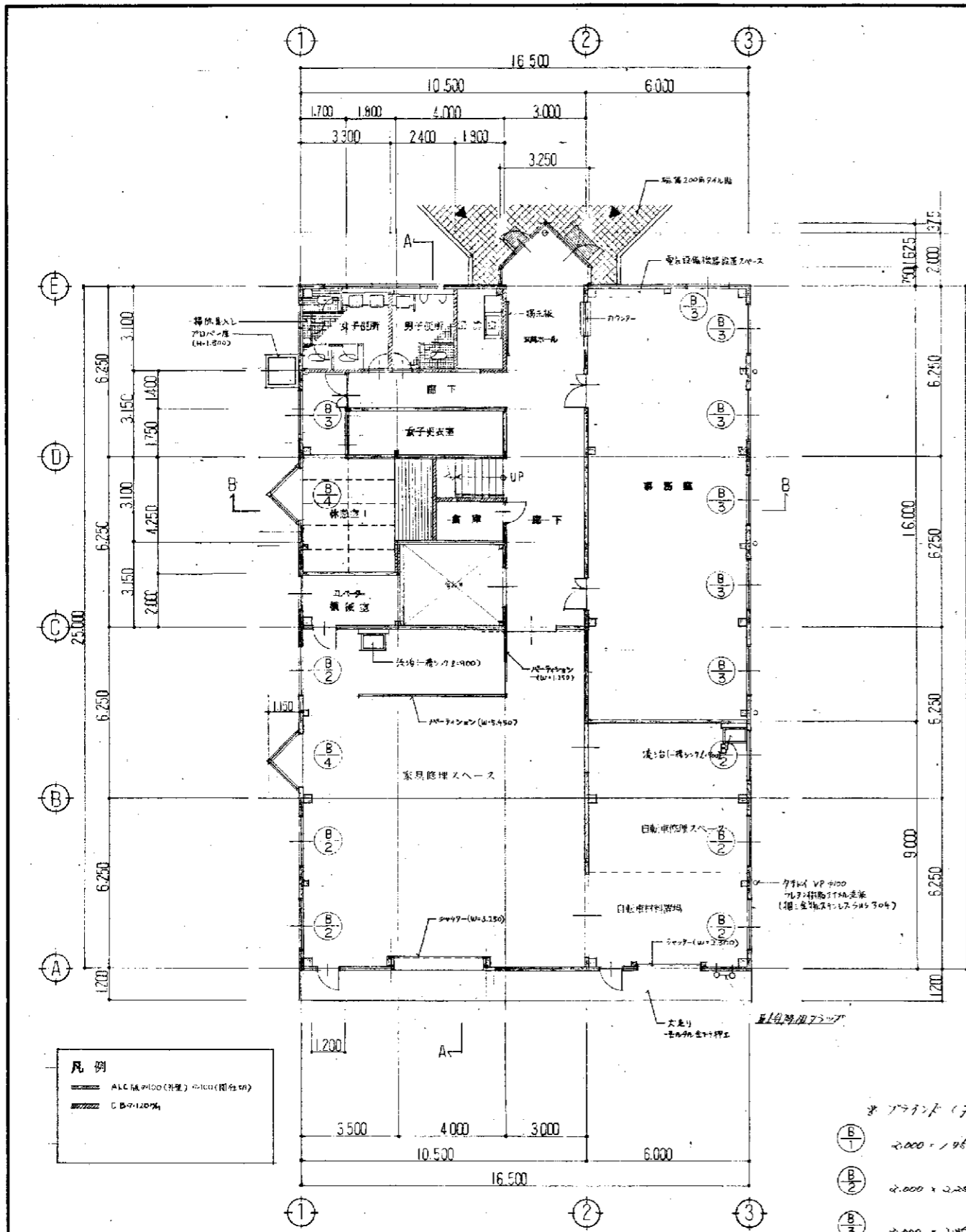
工事前後図 (最終敷地計画H13.11)

今回施工建物



配置図 1/500
 現況 G.L. 5.50 設計 G.L. 9.50

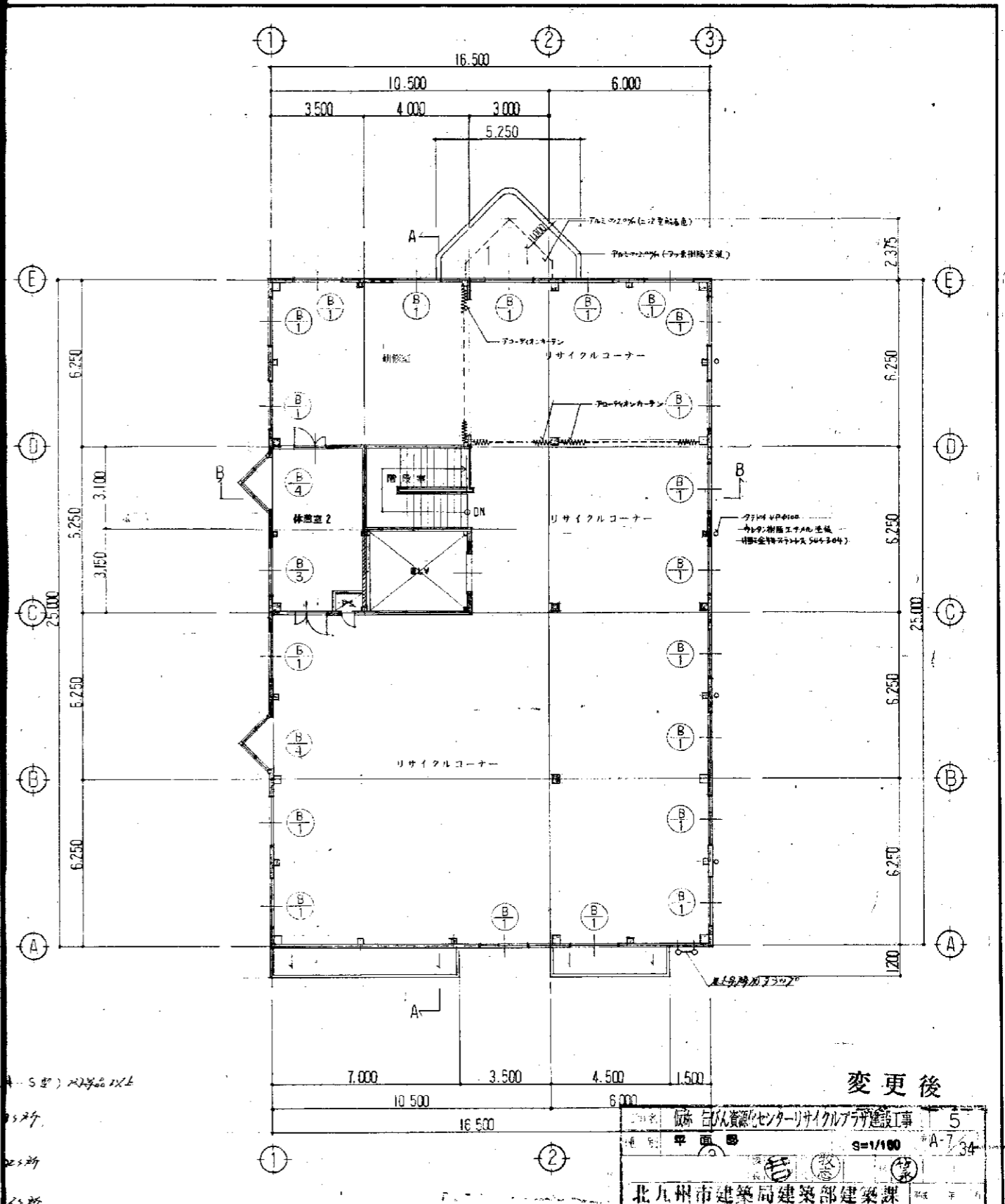
工事名	北九州中央卸売市場	番	4
種別	全体配置図	縮尺	1/500
図号	A-4/3A		



凡例
 ALC床(100(処理)・100(間仕切り))
 柱φ120×120

- ※ 1階平面図 (7/24) 変更
 B1 2,000 × 1,950 変更
 B2 2,000 × 2,250 変更
 B3 2,000 × 2,050 変更
 B4 1,500 × 1,500 × 2,250 変更

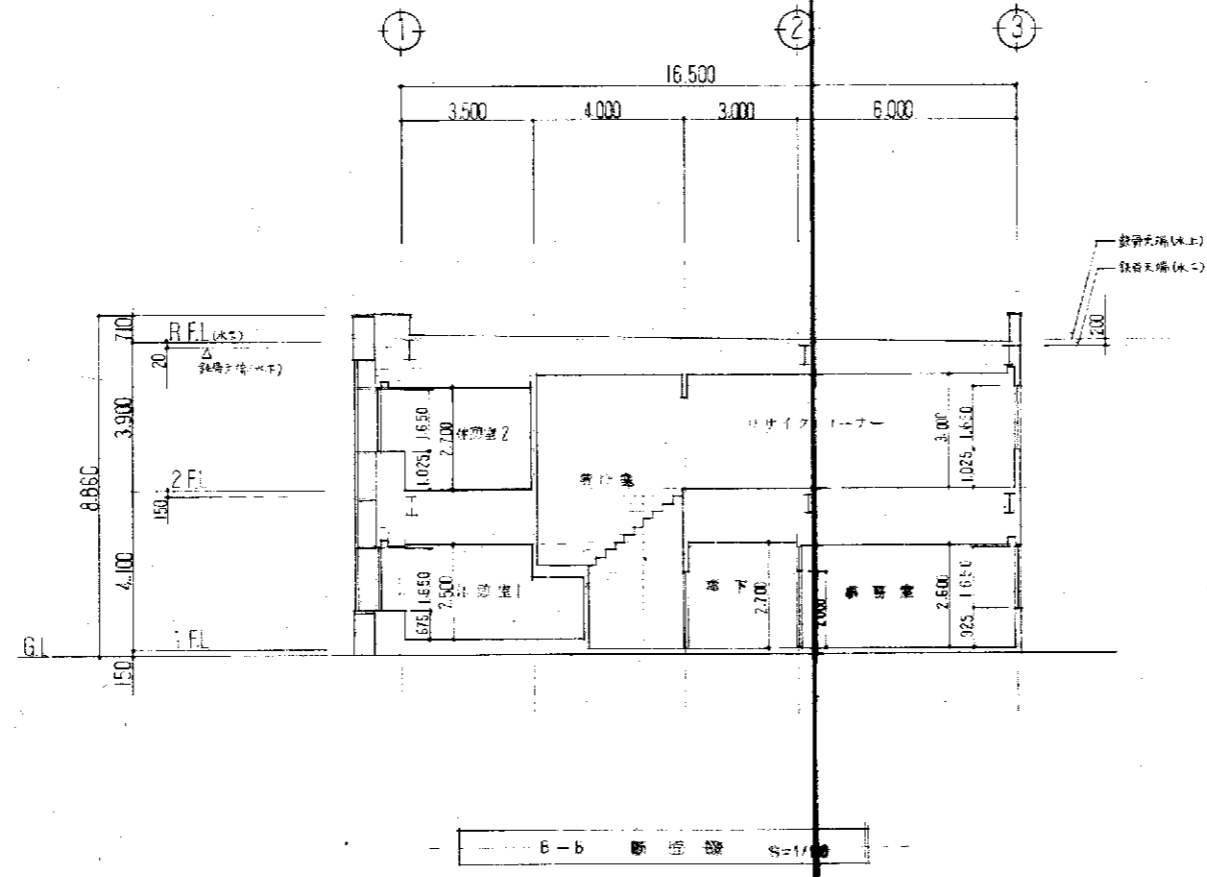
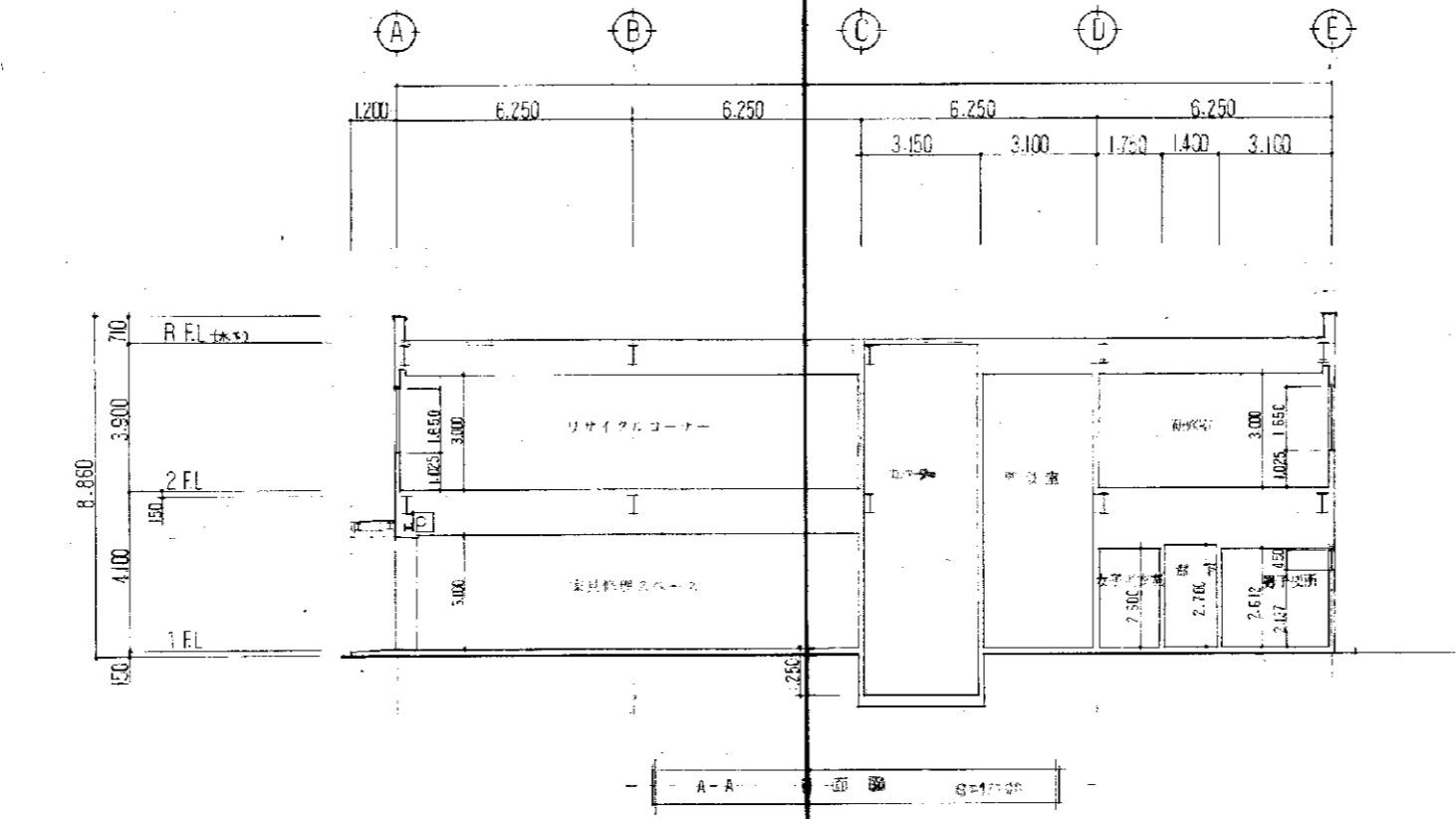
1階平面図 1/100



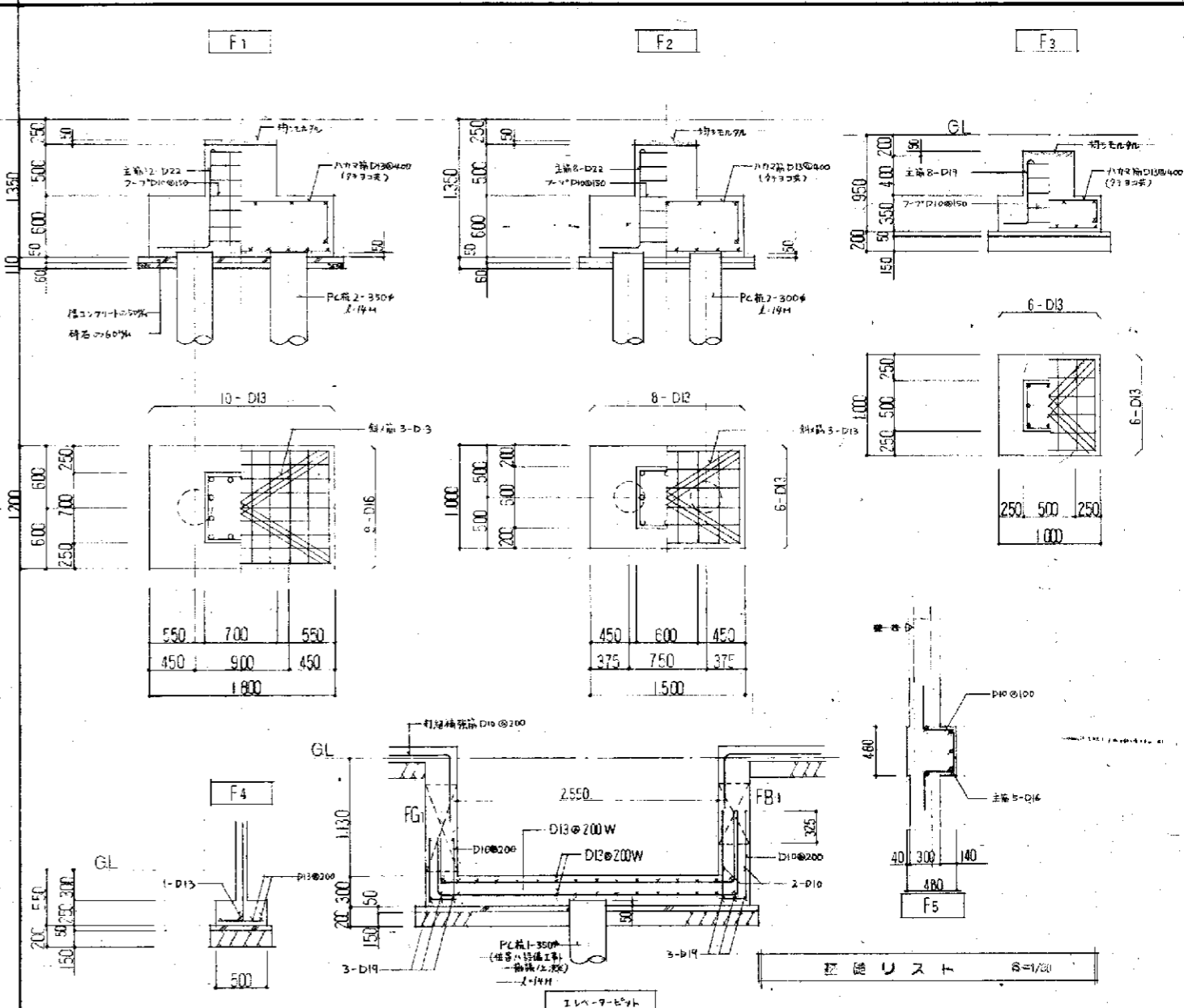
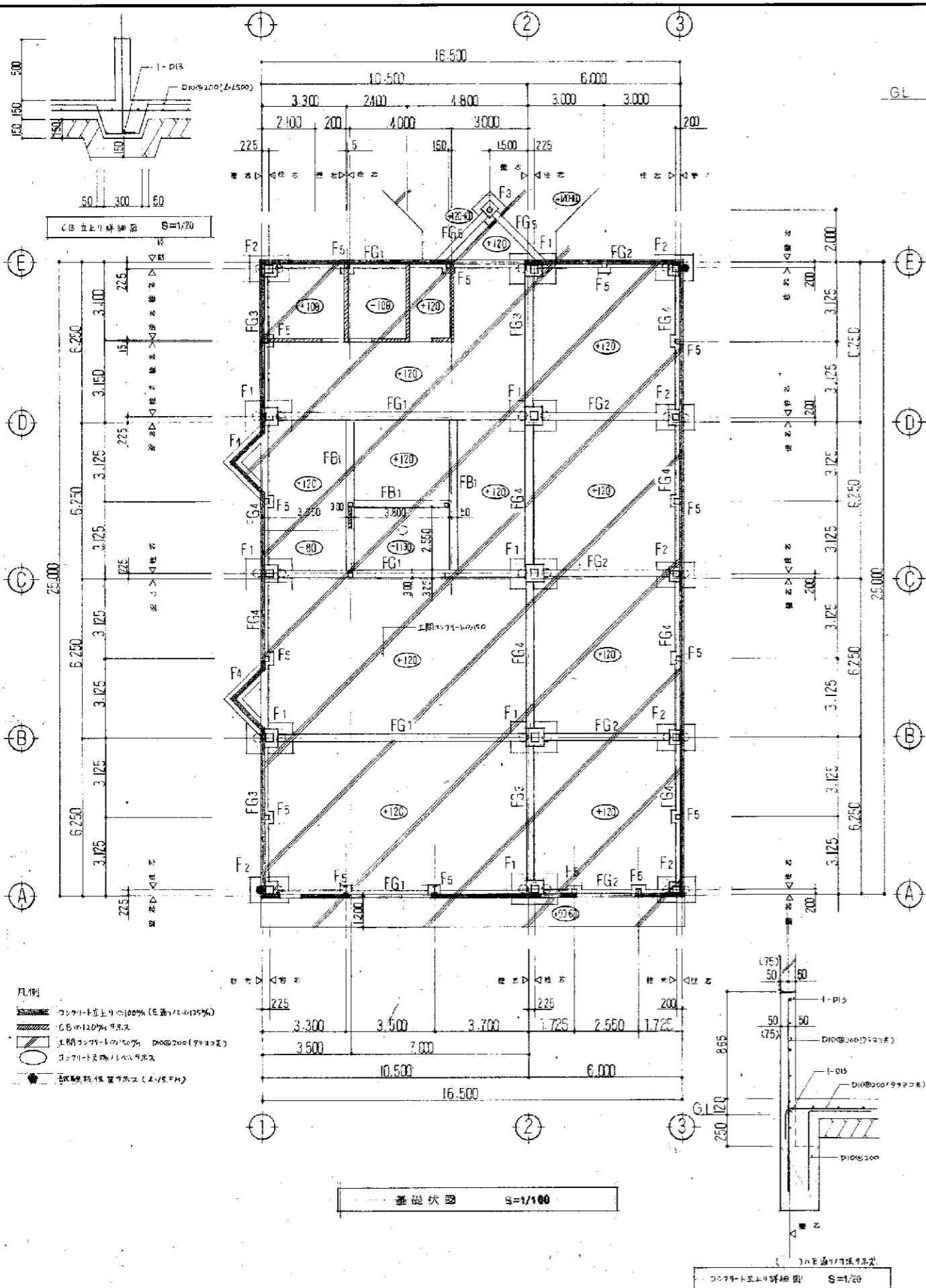
変更後

名称	飯塚 公民館センターリサイクルプラザ建設工事	5
種別	平面図	1/100 A-7/34
北九州市建築局建築部建築課		
工事名	飯塚 公民館センターリサイクルプラザ建設工事	4
種別	平面図	1/100 A-7/34

2階平面図 1/100



名称 知見資源センターリサイクルプラザ建設工事 5
 断面図 S=1/100 A-10 34
 北九州市建築局建築部建築課
 名称 知見資源センターリサイクルプラザ建設工事 4
 断面図 S=1/100 A-10 34



柱中筋番号 S=1/30

番号	FG1	FG2	FG3	FG4	FG5	FB1
寸法	300 × 350	300 × 550	300 × 550	300 × 550	250 × 400	300 × 600
位置	中央部	中央部	中央部	中央部	中央部	中央部
断面						
上筋筋	5-D10	2-D10	4-D10	2-D10	3-D10	5-D10
下筋筋	3-D10	4-D10	2-D10	3-D10	2-D10	4-D10
STR	D10@200	D10@200	D10@200	D10@200	D10@200	D10@200
鋼筋	2-D10					2-D10

特記事項

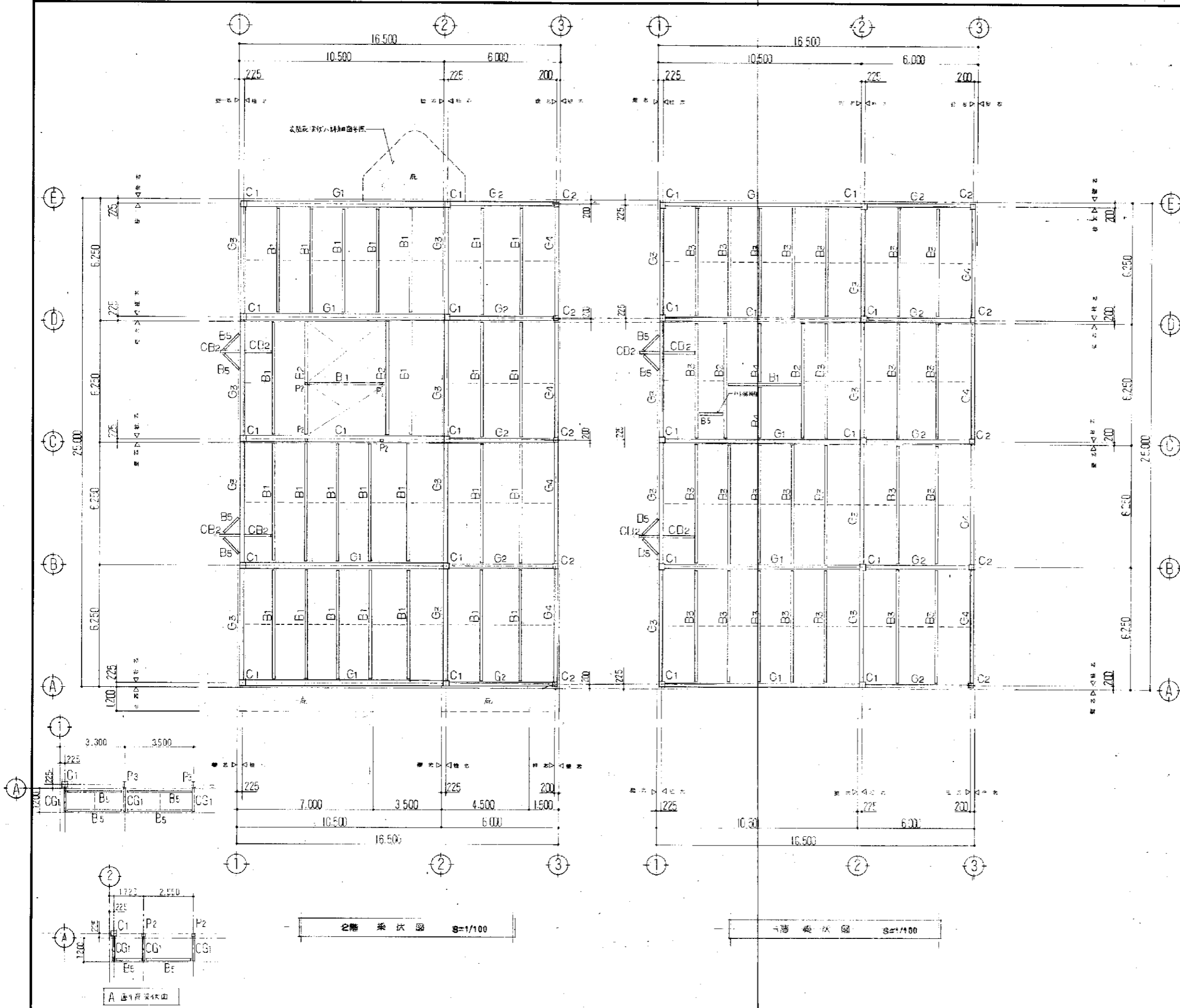
- ・地中コンクリート基礎の60% (E=1/100) (E=1/100)
- ・地中コンクリート基礎の60% (E=1/100) (E=1/100)
- ・基礎、地中梁 $F_c = 210 \text{ kg/cm}^2$
- ・土間コンクリート $F_c = 180 \text{ kg/cm}^2$ (不透水性泥和剤入トス)
- ・鉄筋 SD245A

工務名 飯橋 五郎建設センターリサイクルプラザ建設工事 5

図別 基礎伏図 S=1/100 図時 S-4/10

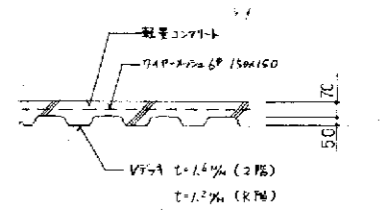
姓名 飯橋 五郎建設センターリサイクルプラザ建設工事 年度 4

図名 基礎伏図 図尺 S=1/100 図時 S-4/10



柱梁リスト	
1.2C1	□-300×300×16
1.2C2	□-250×250×9
1C3	⊕165.2×6.0
P1	□-150×150×4.5
P2	□-150×150×6
P3	H-300×150×6.5×9
P4	H-150×75×5×7
梁	
RG1	H-500×200×10×16
2G1	H-488×300×11×18
RG2	Ⓞ(通称) H-500×300×11×18 Ⓞ(通称) H-488×300×11×18
2G2	Ⓞ(通称) H-488×300×11×18 Ⓞ(通称) H-400×200×8×13
RG3	H-350×175×7×11
2G3	H-400×200×8×13
RG4	H-300×150×6.5×9
2G4	H-350×175×7×11
2G5	
CG1	H-200×100×5.5×8
CG2	
CG3	
B1	H-298×149×5.5×8
B2	H-346×174×6×9
B3	H-250×125×6×9
B4	H-207×100×5.5×8
B5	H-175×90×5×8
CB1	H-298×149×5.5×8
CB2	H-200×100×5.5×8
HB1	H-175×175×7.5×11 2C-100×50×20×2.3

特記事項
 ・鉄骨 55400
 ・高力ボルト F10T
 ・スタッドボルト h=80



2階梁伏図 8=1/100

1階梁伏図 8=1/100