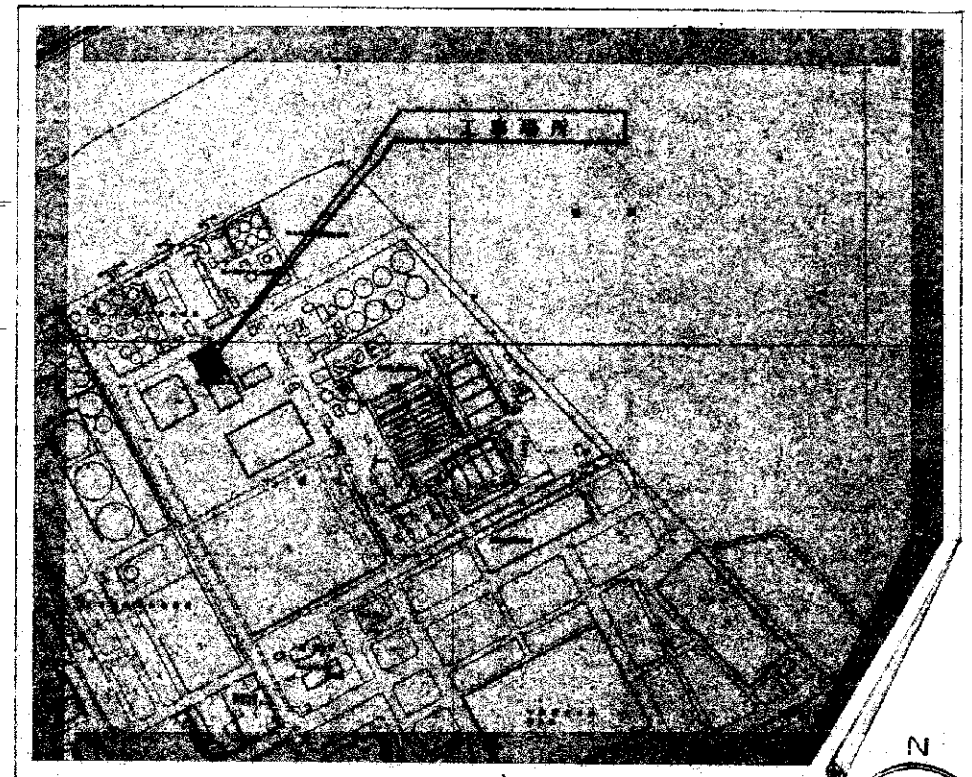


配置図 1:500



附近見取図 1:5000

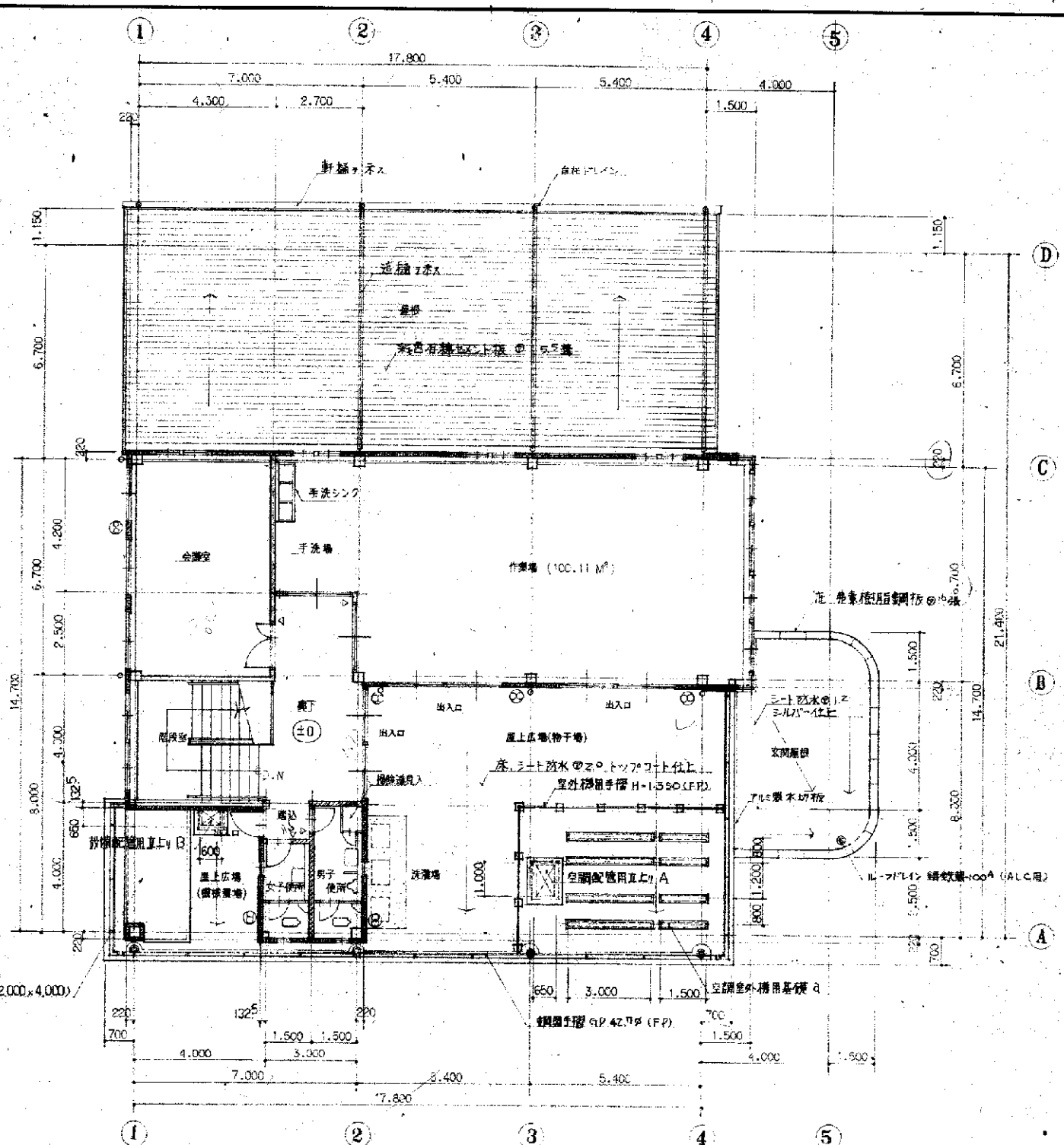
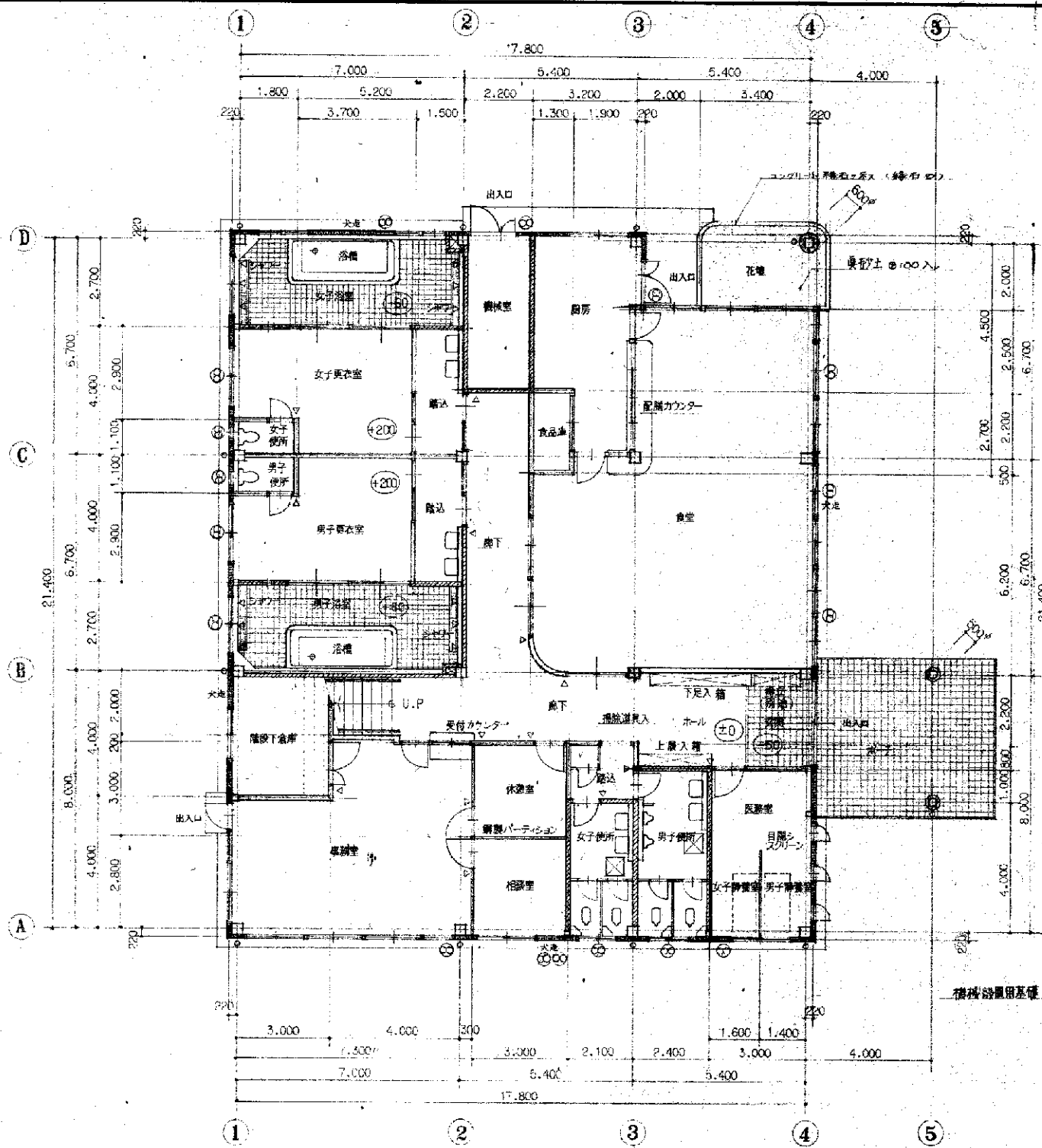
註記
 作業場内及作業場周囲ハ工事終了時 原形復旧シテ
 歩道 歩道幅員 歩道幅員 歩道幅員
 防護設備 ネット状養生シート (飛散防止用)

敷地面積	建築面積	延面積	遮蔽率	容積率
780.00	416.60	568.29	55.65 / 100	75.77 / 100

敷地概要	
用途地域	工業専用地域
防火地域	指定無し
其他ノ地域	無し
遮蔽率	60 + 10 / 100
容積率	200 / 100
外観設置制限	無し
ネット養生	無し
計画道路	無し
道路幅員	20,000・15,000

凡例	
	道路境界線
	敷地境界線
	既存建築物
	本工事 建築物

工事名	仮称 リサイクル工場建設工事	年度	5
種別	配置図・附近見取図	1:500	4/38
設計者	藤田 征	北九州市建築局	第5年3月

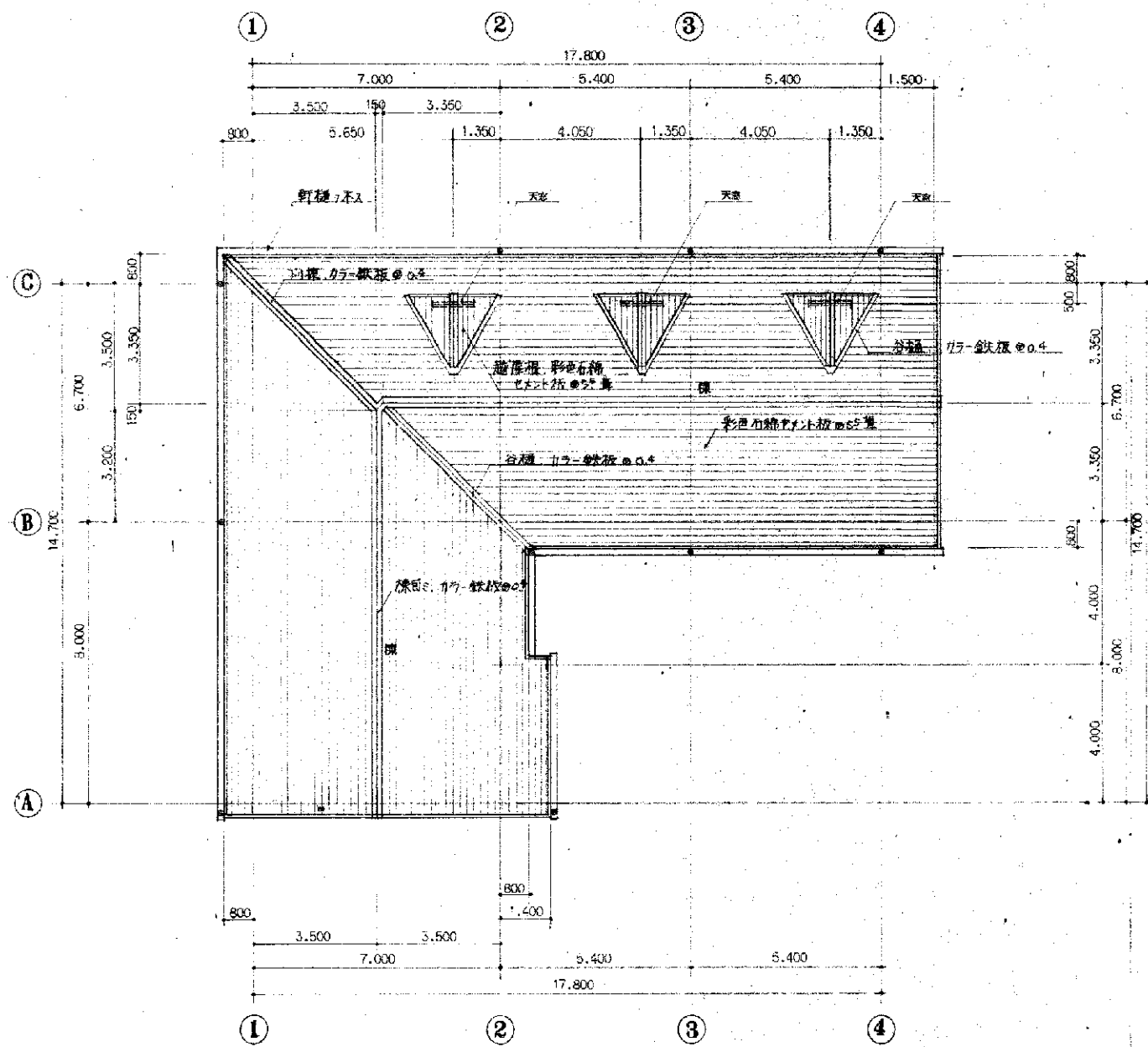


凡例	
	縦筋補強部分ヲ示ス
	横筋補強部分ヲ示ス
	コンクリートスラブ部筋補強部分ヲ示ス ①100 ②120
	ALC版 壁体筋補強部分ヲ示ス ①100 ②125
	重量鉄骨壁下地 部分ヲ示ス
	換気扇 (別添機材工事)
	エレベーターシャフト VP 100 ^φ
	バルコニー用ドレイン 鋼鉄製 100 ^φ
	軒樋部 自在ドレイン付

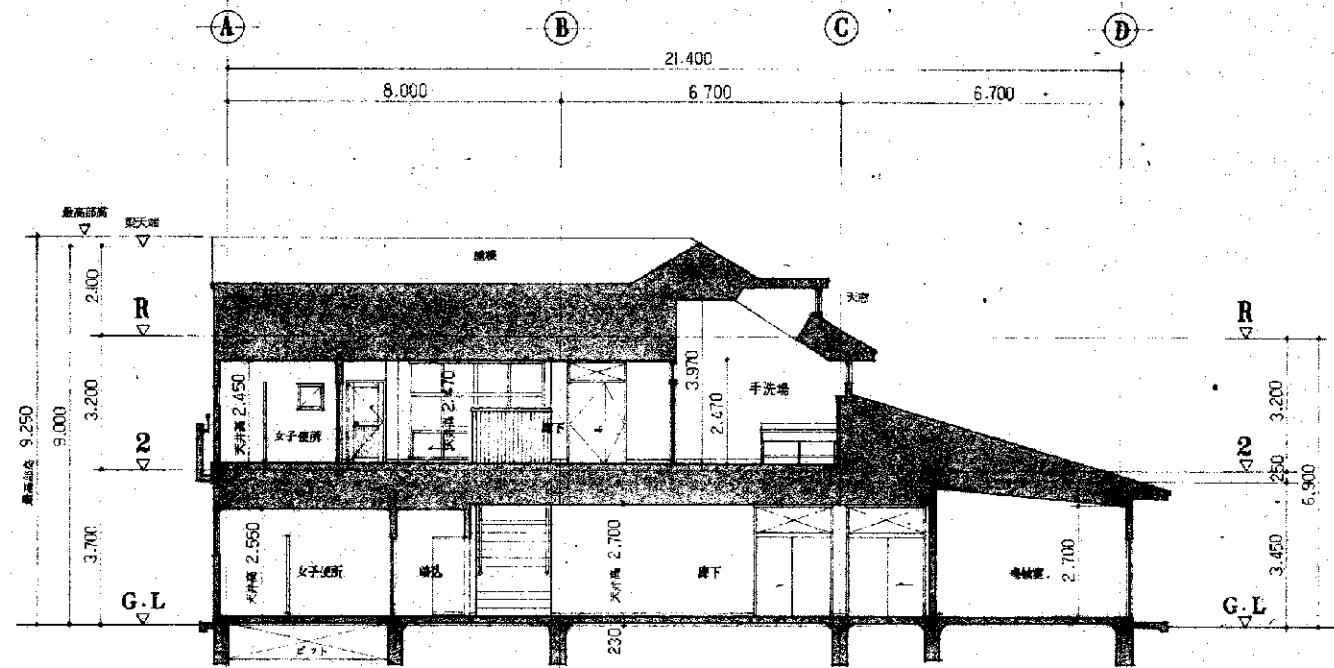
一階平面図 1:100	
註記	室内取付位置ヲ示ス
	床下点検口 アルミ製 600 ^φ
特記	印ハ標準規格ノ高低差ヲ示ス
	屋根裏り下地木材ハ全テ 樟材トシ 防菌剤2回塗トスル
	外部屋上テラス等ハ鉄部 溶融亜鉛メッキ上 FP塗トスル
	鉄骨部下地 モルタル塗覆所ハリプラス下地トスル
	重量鉄骨間仕切下地 モルタル塗覆所ハメタルラス(プラス #240, フェルト20kg共)塗トスル

面積表 M ² (坪)			
床面積	M ²	(坪)	備考
1階床面積	38.6	(116.79)	
2階床面積	18.2	(55.10)	
合計	56.8	(171.89)	

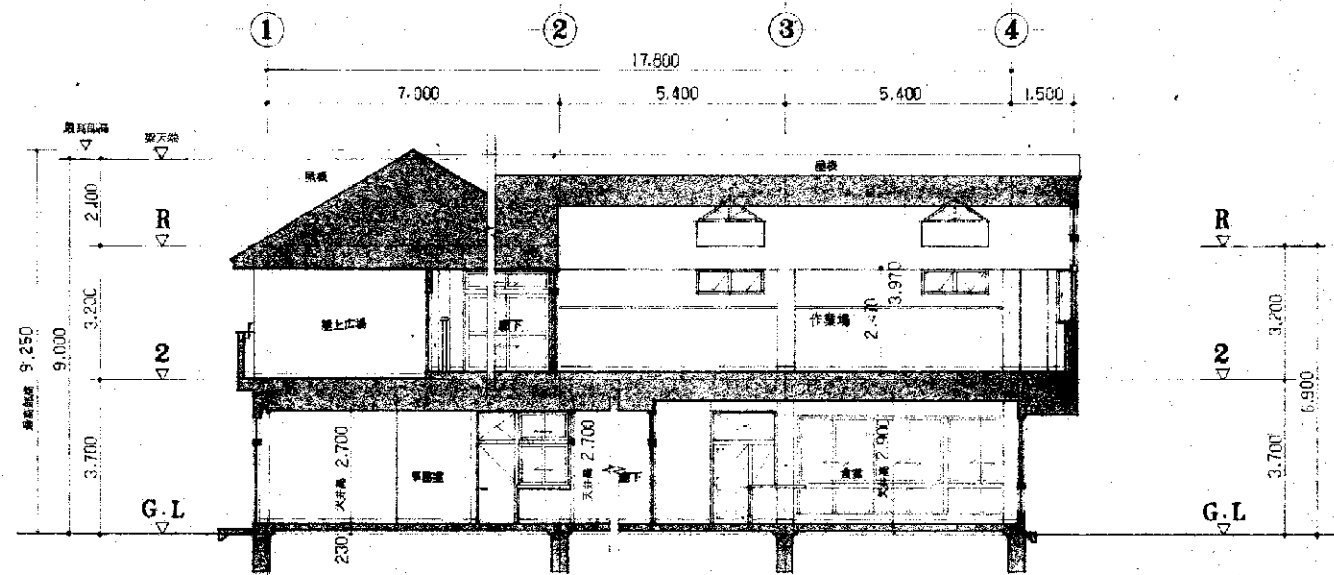
工事名	仮称 リサイクル工場建設工事	年次	5
種別	一階平面図・二階平面図	縮尺	1:100
設計者	藤田 純一	図番	6/38
北九州市建築局営繕部営繕課			
吉良建築設計事務所 一級建築士 藤田 純一			



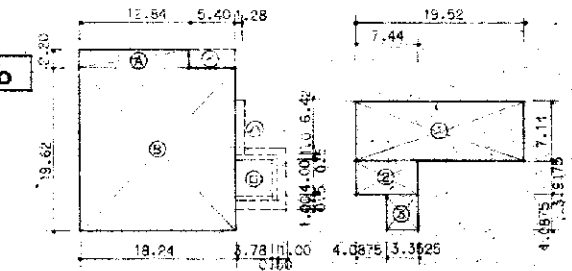
屋 階平面図 1:100



南-北 断面図 1:100



西-東 断面図 1:100

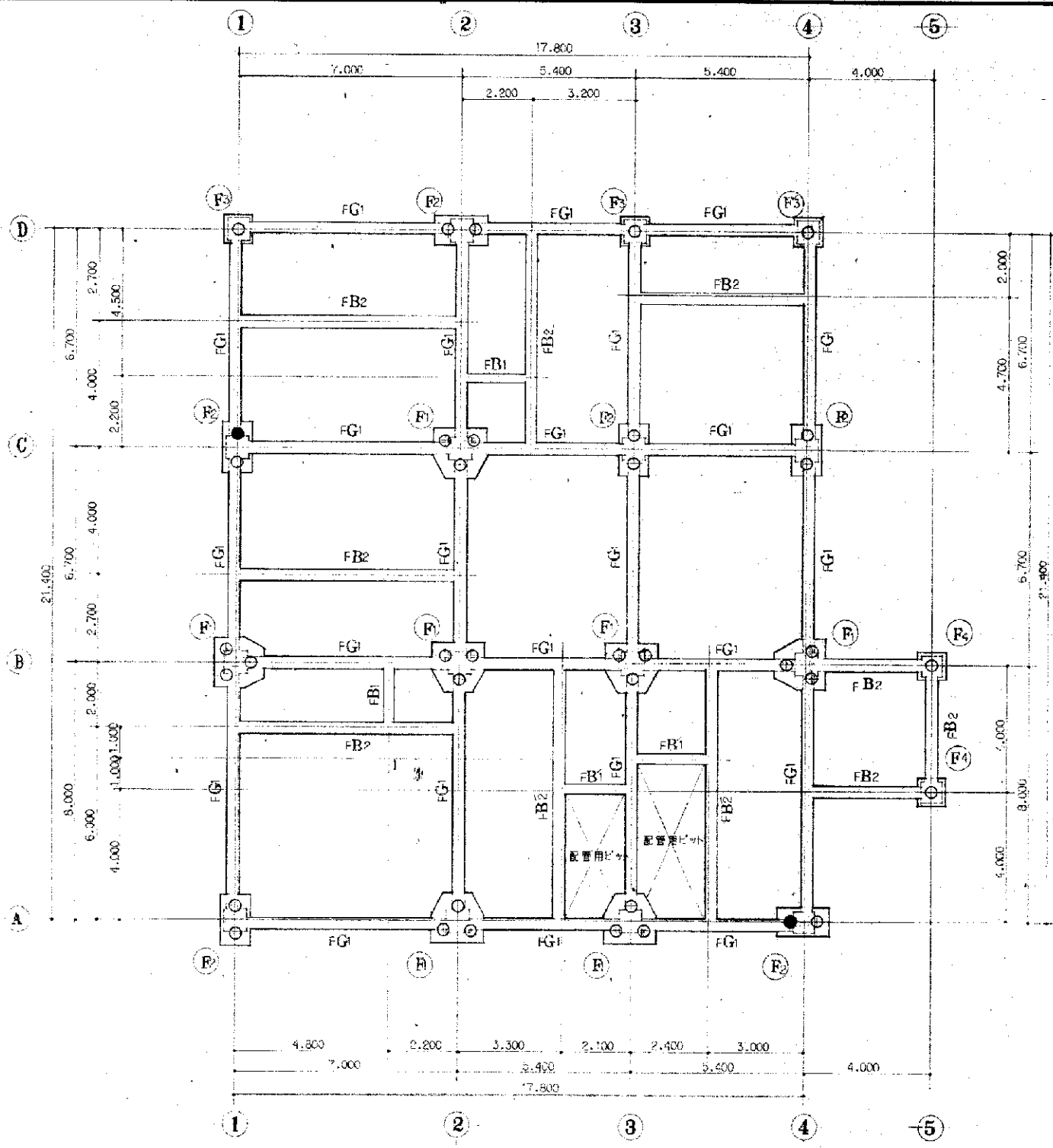


一階面積計算図 1:500 二階面積計算図 1:500

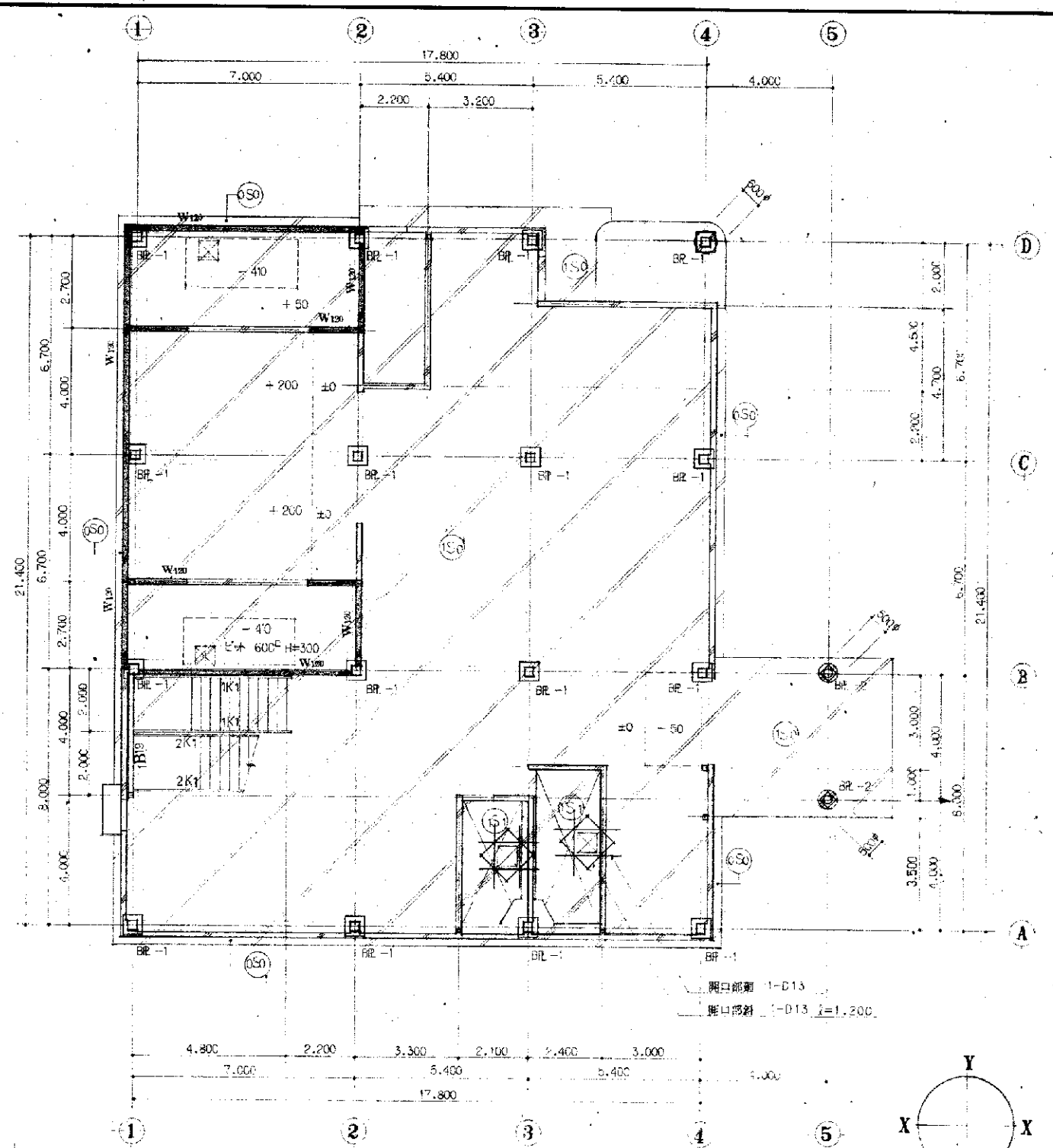
面積計算表					面積計算表					
床面積					建築面積					
階	符号	計算式	小計	合計	階別	位置	符号	計算式	合計	
1階床面積	Ⓐ	12.84 × 2.20	28.248	386.1168	建築面積	1階床面積	Ⓐ+Ⓑ		386.11	
	Ⓑ	18.24 × 19.62	357.8688				花壇部分	Ⓒ	5.40 × 2.22	11.988
	計						女用ホーチ	Ⓓ	4.28 × 5.00	21.40
2階床面積	①	19.52 × 7.14	139.3728	182.18514	合計	二階作業場	Ⓔ	1.28 × 6.42	8.2176	
	②	7.44 × 3.9125	29.109				計		416.6056	
	③	3.3525 × 4.0675	13.70334				合計		416.60	
合計				568.29	合計				416.60	

工事名	仮称 リサイクル工房建設工事	年度	5
種別	屋階平面図・断面図	縮尺	1:500 1:100
設計者	藤田 征一	校印	
北九州市建築局営繕部営繕課 平成 5 年 3 月			

吉良建築設計事務所 一級建築士第7765号 吉良 兼



基礎杭打地中梁伏図 1:100



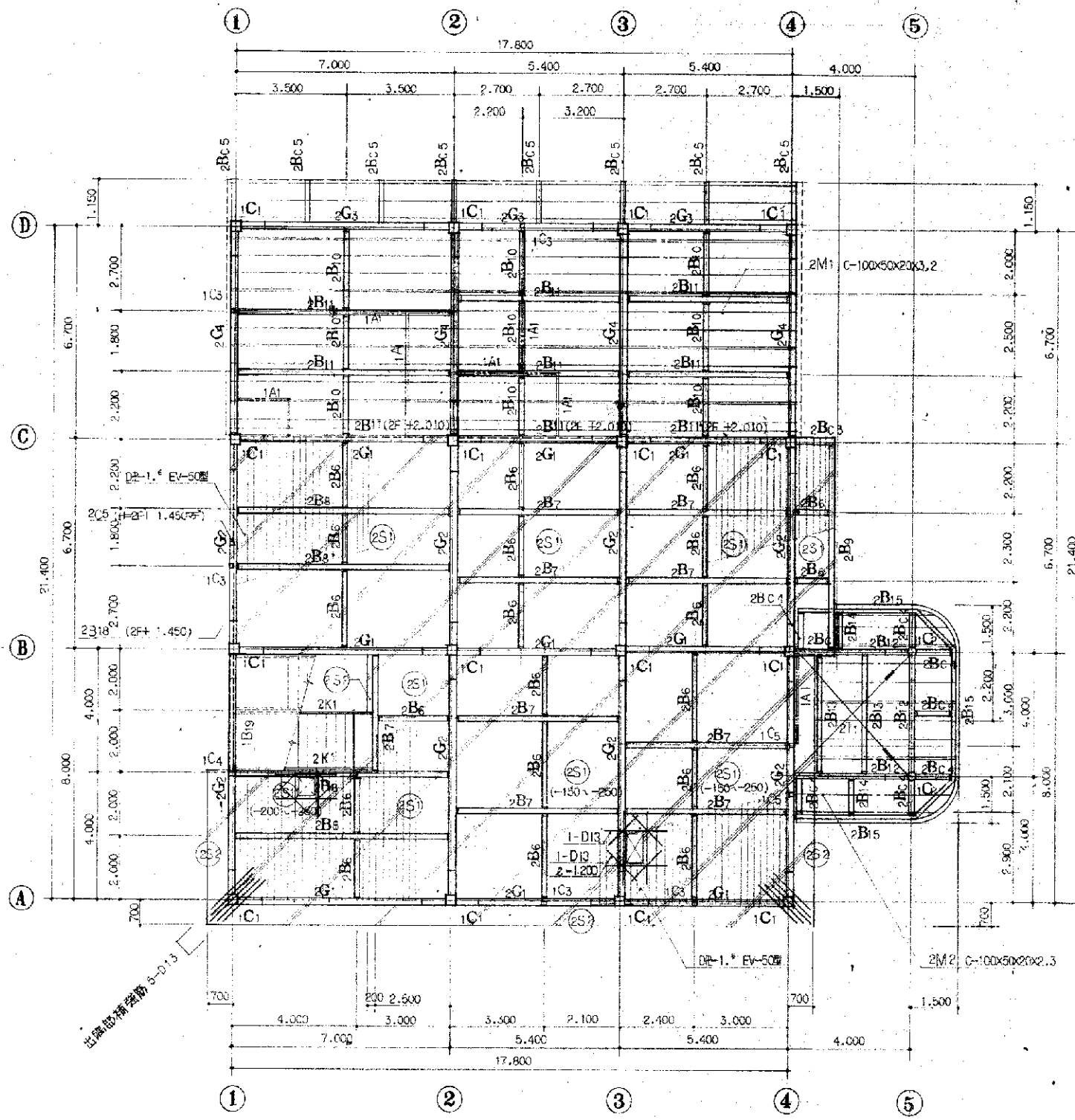
一階床・柱脚部伏図 1:100

特記事項	
杭種別	PHC杭 φ300 A種
●	試験杭 φ300 L=15,000 (上杭 L=7,000 下杭 L=8,000)
○	一般杭 φ300 L=14,000 (上杭 L=7,000 下杭 L=7,000)
継手種別	溶接式継手
杭打工法	アースオーガー併用打撃工法

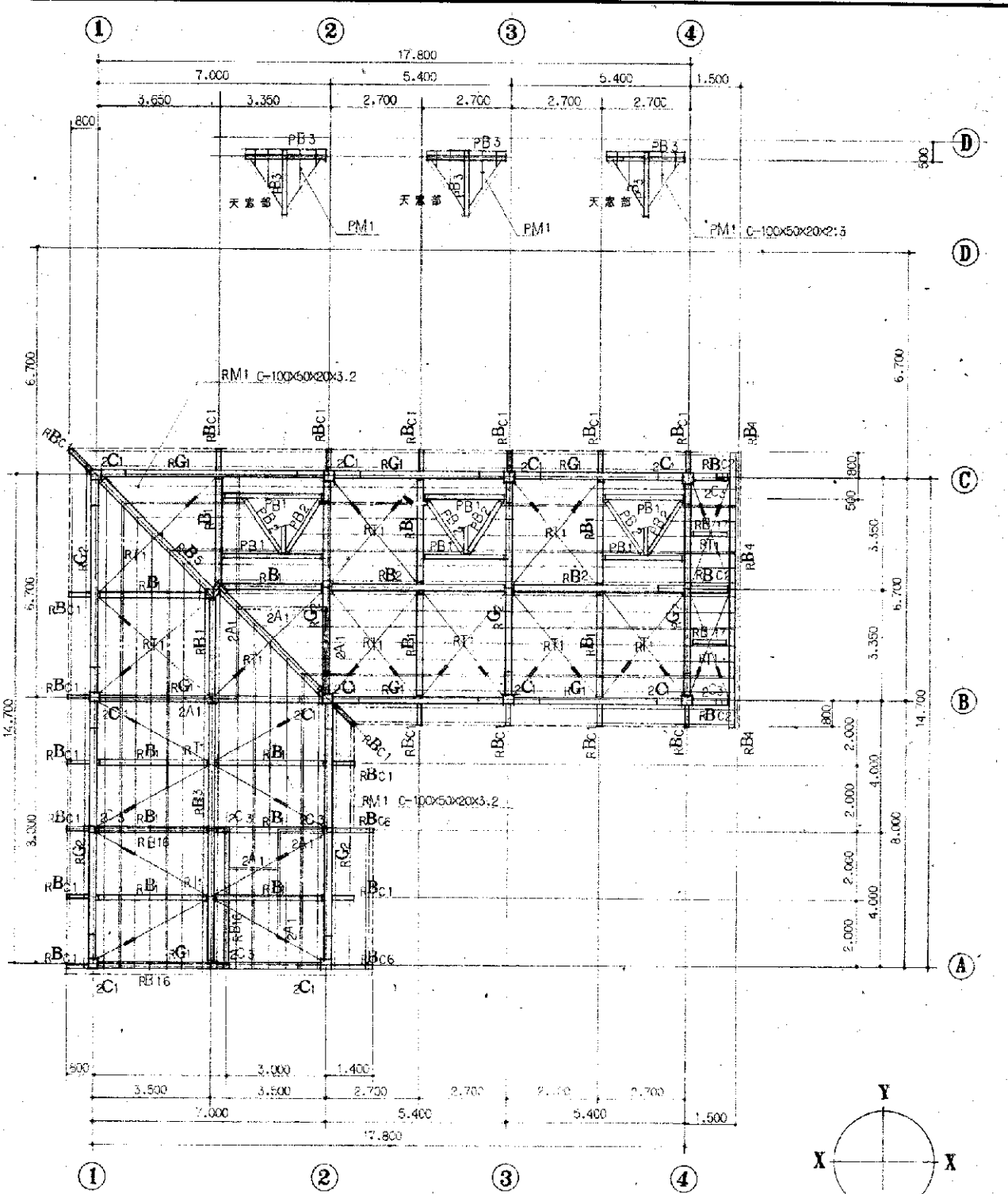
凡例	
	柱脚ベースプレート (BP-1・BP-2)
	鉄筋コンクリート床版ラテス (1S1)
	土間及び2次コンクリート床版ラテス (1S0・0S0)
	W100 鉄筋コンクリート一体型120ラテス
	W150 鉄筋コンクリート立上り型120ラテス

工事名	仮称 リサイクル工房建設工事	年度	5
種別	基礎・地中梁・柱脚伏図	縮尺	1:100
設計者	藤田 征一	図番	31/38
北九州市建築局営繕部営繕課			

吉良建築設計事務所 一級建築士第77765号 吉良 康



一階柱・二階梁伏図 1:100

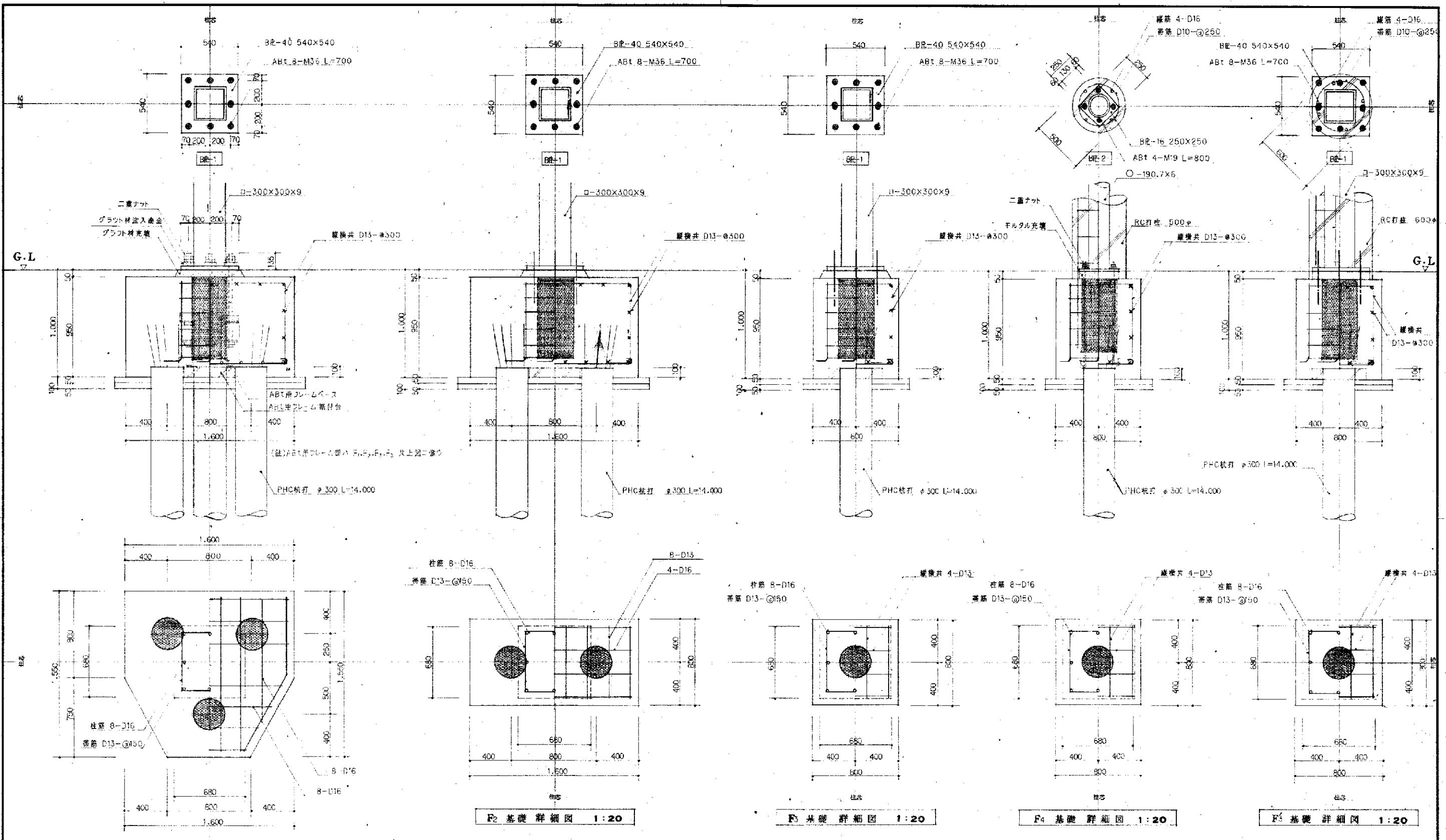


二階柱・屋階梁伏図 1:100

凡例	
	鉄筋コンクリート打 床版フロス
	DE-1.6 EV-60型 溶接：熱加工冷溶接
	鉄骨接合部「溶接」ノ箇所フロス
	鉄骨接合部「溶接」ノ箇所フロス
	鉄骨ボルト継手箇所フロス

工事名	仮称 リサイクル工房建設工事	年度	5
種別	二階梁伏図・屋階梁伏図	縮尺	1:100
設計者	吉良建築設計事務所	図番	32/38
北九州市建築局営繕部営繕課			平成 5 年 3 月

吉良建築設計事務所 一級建築士第77765号 吉良 勲



F1 基礎詳細図 1:20

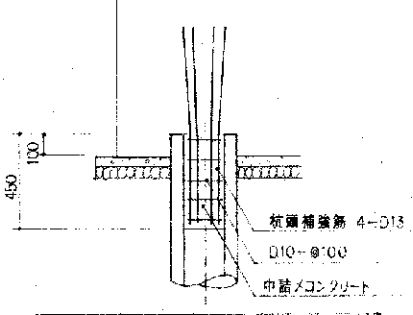
F2 基礎詳細図 1:20

F3 基礎詳細図 1:20

F4 基礎詳細図 1:20

F5 基礎詳細図 1:20

杭打工事特記事項		柱脚部特記事項	
杭種	PHC杭 φ300 A種	B.R.-1	B.R.鋼材材質 SM-490A
	試験杭 φ300 L=5,000(上杭L=7,000 下杭L=8,000)		ABT鋼材材質 SD-345A
	一般杭 φ300 L=14,000(上杭L=7,000 下杭L=7,000)		柱材ト/組合 実合セ溶接
			ベースバックI型 30-9同等品トスル
掘り手種別	滑車式掘り手		
設計杭耐力	Rd=23 1/2	B.R.-2	B.R. ABT鋼材材質: B.R. SS-100・ABT SD-235A
			柱材ト/組合 実合溶接



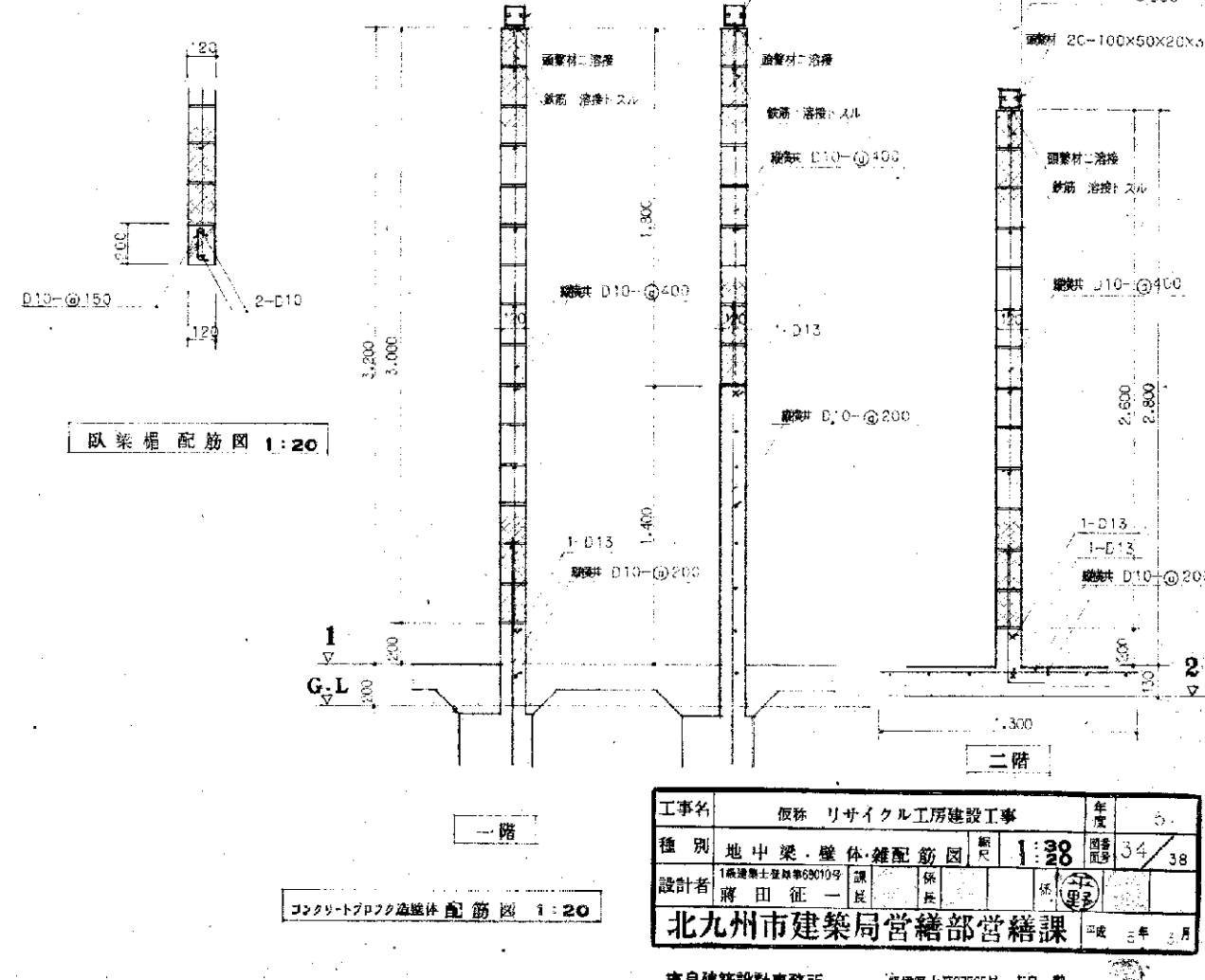
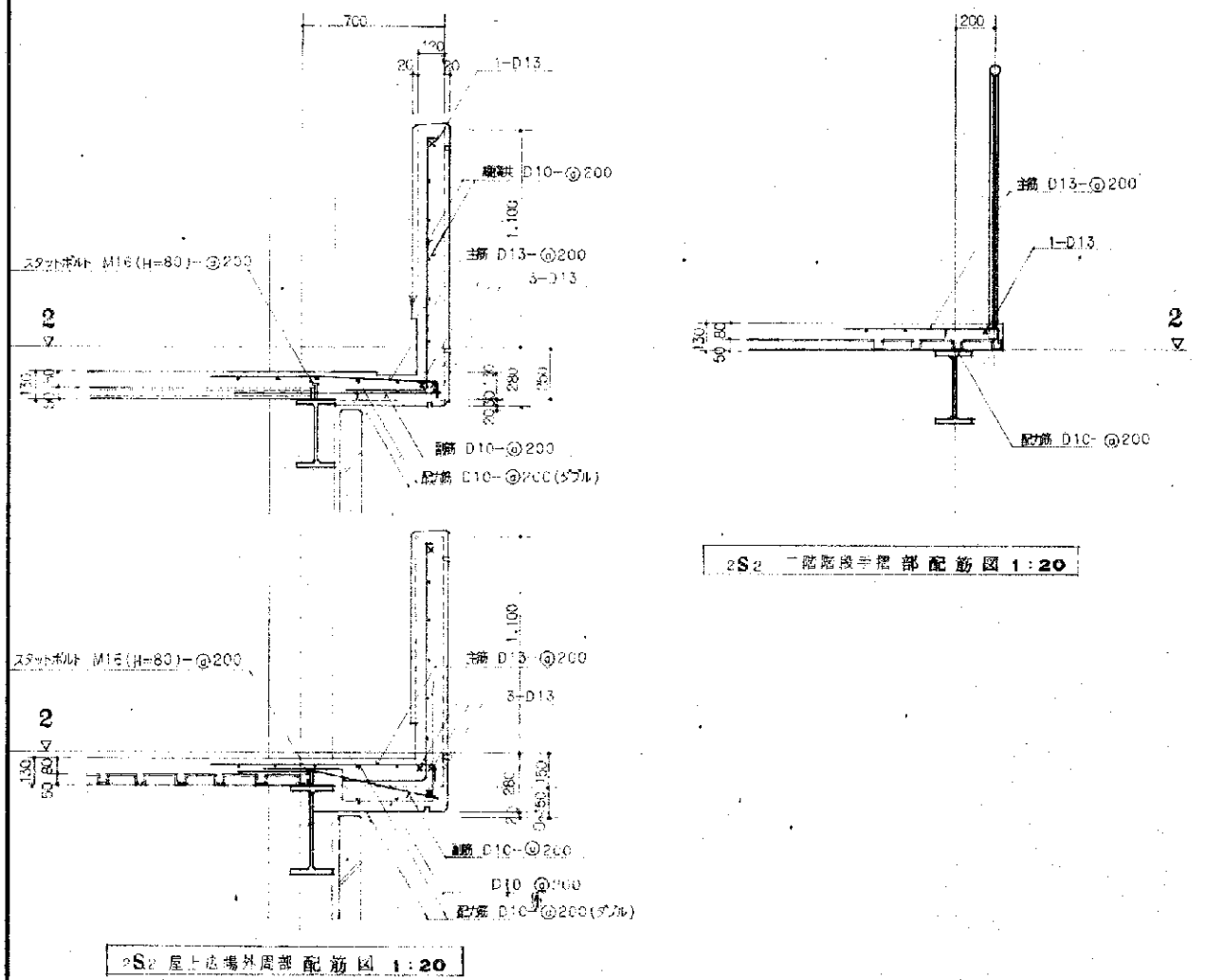
杭頭補強部 詳細図 1:20

工事名	仮称 リサイクル工勇建設工事	年度	5
種別	基礎リスト柱脚詳細図	縮尺	1:20
設計者	藤田 征一	図番	33/38
北九州市建築局営繕部営繕課			平成 5年 3月

吉良建築設計事務所 一級建築士第7765号 吉良 聡

地中梁リスト 1:30		註記 幅止筋 ϕ 10- ϕ 1,000 \times			
符号	(G)				
位置	端部 中央				
B \times D	350 \times 800				
断面図					
上端筋	3-D22	2-D22			
下端筋	2-D22	3-D22			
腹筋	2-D10				
助筋	D10- ϕ 200				
符号	(B)	(B)	(B)	(B)	
位置	全断面	全断面	端部 中央	全断面	
B \times D	300 \times 500	300 \times 800	350 \times 700	350 \times 800	
断面図					
上端筋	2-D22	2-D22	2-D22 2-D22	2-D22	
下端筋	2-D22	2-D22	2-D22 3-D22	2-D22	
腹筋	2-D10	2-D10	2-D10	2-D10	
助筋	D10- ϕ 200	D10- ϕ 200	D10- ϕ 200	D10- ϕ 200	

壁体配筋リスト 1:20		コンクリートブロック	
種類	鉄筋コンクリート壁		
符号	W100	CB 130	100
壁厚	ϕ 120	ϕ 120	ϕ 100
断面図			
縦筋	D10- ϕ 200	D10- ϕ 400	
横筋	D10- ϕ 200	D10- ϕ 400	
隅角部筋	1-D13	1-D13	
開口部筋	1-D13	1-D13	
開口部筋	1-D13 1=1,200		
幅止筋			
加筋筋			



工事名	仮称 リサイクル工房建設工事	年度	3
種別	地中梁・壁体・雑配筋図	図番	34/38
設計者	1級建築士 藤田 征一 課長	係	藤田
北九州市建築局営繕部営繕課			
吉良建築設計事務所 一級建築士 藤田 征一 占良 兼			

部材断面表												
種別	符号	材質	備考	種別	符号	材質	備考	種別	符号	材質	備考	
柱リスト	2C1	□ - 300x300x 9		小梁リスト	RB1	H - 175x 90x 5 x 8		階段桁リスト	2K1	E - 12 H=350 端部・端上 E-6	端部補強 L-50x50x6-φ450 コンクリート打 ⑥60	
	1C1	□ - 300x300x 9			RB2	H - 200x100x 5.5x 8			1K1	E - 12 H=350 端部・端上 E-6	端部補強 L-50x50x6-φ450 コンクリート打 ⑥60	
	1C1	□ - 300x400x 9	RC打内柱 600° H=GL+2.200		RB3	H - 298x149x 5.5x 8			頭繫材リスト	2A1	2C - 100x 50x 20x 3.2	吊材 C-100x50x20x3.2
	C				RB4	H - 248x124x 5 x 8		1A1		2C - 100x 50x 20x 3.2	吊材 C-100x50x20x3.2	
	1C2	□ - 193x 6	RC打内柱 500° H=GL+2.200		RB5	H - 300x150x 6.5x 9		薄床リスト		RM1	C - 100x 50x 20x 3.2 -φ600	※ L-100x75x7(φ1.800 2C)
	2C3	□ - 125x125x 6			RB16	H - 175x 90x 5 x 8	2F+3.110			2M1	C - 100x 50x 20x 3.2 -φ600	※ L-100x75x7(φ1.800 2C)
	1C3	□ - 125x125x 6			2B6	H - 175x 90x 5 x 8			2M2	C - 100x 50x 20x 2.3 -φ600	※ L-100x75x7(φ1.800 2C)	
	C				2B7	H - 346x174x 6 x 9			PM1	C - 100x 50x 20x 2.3 -φ600	※ L-100x75x7	
	1C4	□ - 150x150x 6	階段受柱		2B8	H - 400x200x 8 x13			小屋筋通りリスト	RT1		T・B L=300
	2C6	□ - 100x100x 4.5	ALC受柱 H=2F+1.450		2B9	H - 298x149x 5.5x 8				2T1		T・B L=300
1C5	□ - 100x100x 4.5	ALC受柱	2B10	H - 150x 75x 5 x 7		その他	壁 壁 壁			2C - 100x 50x 20x 3.2 -φ792	両面跳出部分	
梁リスト	RG1	H - 298x149x 5.5x 8		2B11	H - 248x124x 5 x 8		2F+2.010			0・2受材	L - 100x 75x 7	スラブ跳出部分
	2G1	H - 346x174x 6 x 9		2B12	H - 248x124x 5 x 8					玄関 庇	C - 100x 50x 20x 2.3 -φ800	H=850 ~ 1.350
	RG2	H - 298x149x 5.5x 8		2B13	H - 175x 90x 5 x 8				床版リスト	1S1	RC打 ①130 主筋D10-φ200(ダブル) 副筋D10-φ250(ダブル)	床版
	2G2	H - 450x200x 9 x14		2B14	H - 150x 75x 5 x 7			1S0		土間コンパ ①130 縦筋共D10-φ200(シングル)	土間	
	2G3	H - 298x149x 5.5x 8		2B15	H - 175x 90x 5 x 8			0S0		土間コンパ ①100 縦筋共D10-φ200(シングル)	大走り	
		2G4	H - 298x149x 5.5x 8		2B18		H - 200x100x 5.5x 8	2F+1.450		2S1	D-E-1.6 EV-50型ノ上RC打 ①20(縦筋130) 透接金網 φ6x150x150	
			2G4	H - 298x149x 5.5x 8			1B19	H - 300x150x 6.5x 9		階段梁 1F+2.188.33	2S2	RC打 ①130 主筋D10-φ200 副筋D10-φ250 副筋D10-φ200 副筋D10-φ200
				2G4	H - 298x149x 5.5x 8			PB1	H - 150x 75x 5 x 7		跳出小梁リスト	
				PB2	2C - 100x 50x 20 x 3.2			RBc1	C - 100x 50x 20 x 3.2	基礎 H=298 先端 H=0		
				PB3	2C - 100x 50x 20 x 3.2		RBc2	F - 298x149x 5.5x 8				
			RBc6	E - 100x 50x 5 x 7.5	基礎 H=700 先端 H=0	2Bc3	H - 346x174x 6 x 9					
			RBc7	H - 150x 75x 5 x 7		2Bc4	H - 248x124x 5 x 8					
						2Bc5	E - 100x 50x 5 x 7.5	基礎 H=298 先端 H=0				

鉄骨柱梁仕口標準図					鉄骨梁継手標準図					鉄骨小梁接合部標準図						
側面図	大梁断面表	ウェブスラップ	ウェブ内溶接	水平スフカーP	断面図	大梁断面表	フランジ			ウェブ		側面図	小梁断面表	GF	H.T.B	備考
		t (MM)	S (MM)	寸法 (MM)			H.T.B	t1 (B1)	t2 (B2)	H.T.B	t6					
	H - 298x149x 5.5x 8	25	5.5	9		H - 298x149x 5.5x 8	4-M16	4.5 (149)	6 (54)	3-M16	2E-4.5		H - 150x 75x 5 x 7	E-6	2-M16	
	H - 346x174x 5.5x 8	30	6	9		H - 346x174x 6 x 9	4-M20	4.5 (174)	9 (65)	2-M20	2E-4.5		H - 175x 90x 5 x 8	E-6	2-M16	
	H - 450x200x 9 x14	30	9	15		H - 450x200x 9 x14	6-M20	9 (200)	12 (70)	4-M20	2E-6		H - 200x100x 5.5x 8	E-6	2-M16	
													H - 248x124x 5 x 8	E-6	2-M20	
													H - 298x149x 5.5x 8	E-9	3-M20	
													H - 300x150x 6.5x 9	E-9	3-M20	
													H - 346x174x 6 x 9	E-9	3-M20	
													H - 400x200x 8 x13	E-9	4-M20	

工事名	仮称 リサイクル工房建設工事	年度	5
種別	部材断面表・鉄骨標準図	図番	35/38
設計者	1級建築士 藤田 征一 氏	検査者	1級建築士 藤田 征一 氏
北九州市建築局営繕部営繕課 平成 5 年 3 月			
吉良建築設計事務所 郵便番号7765号 吉良 島			