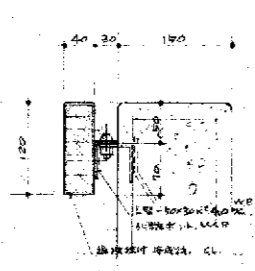
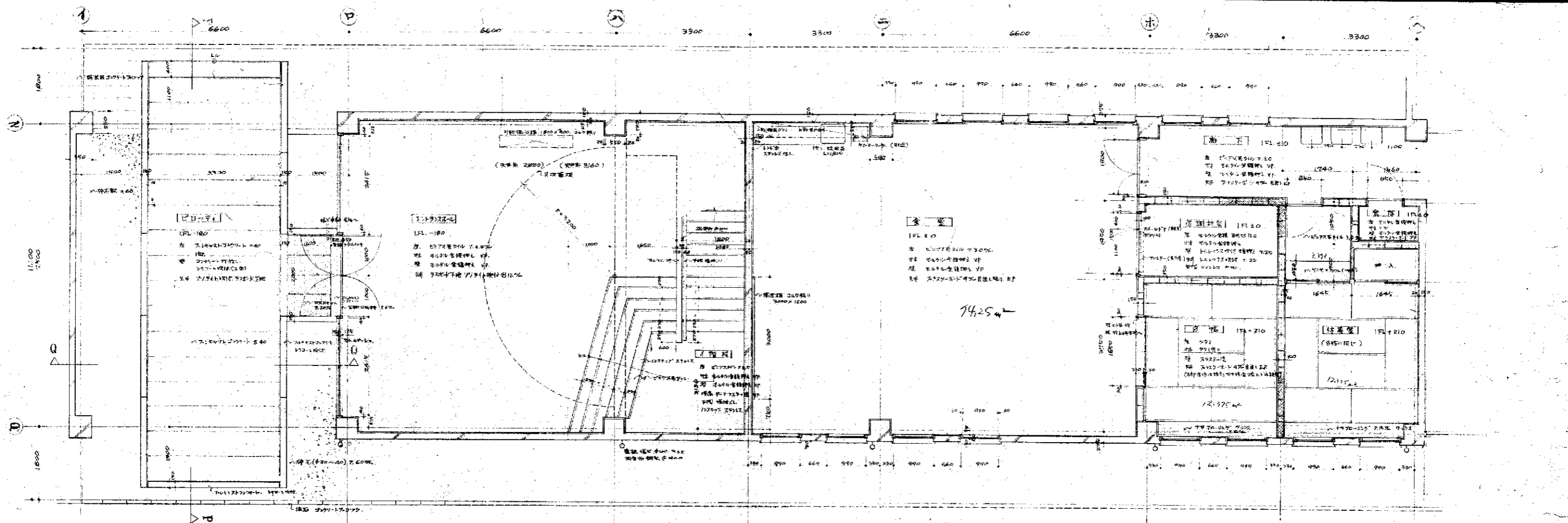
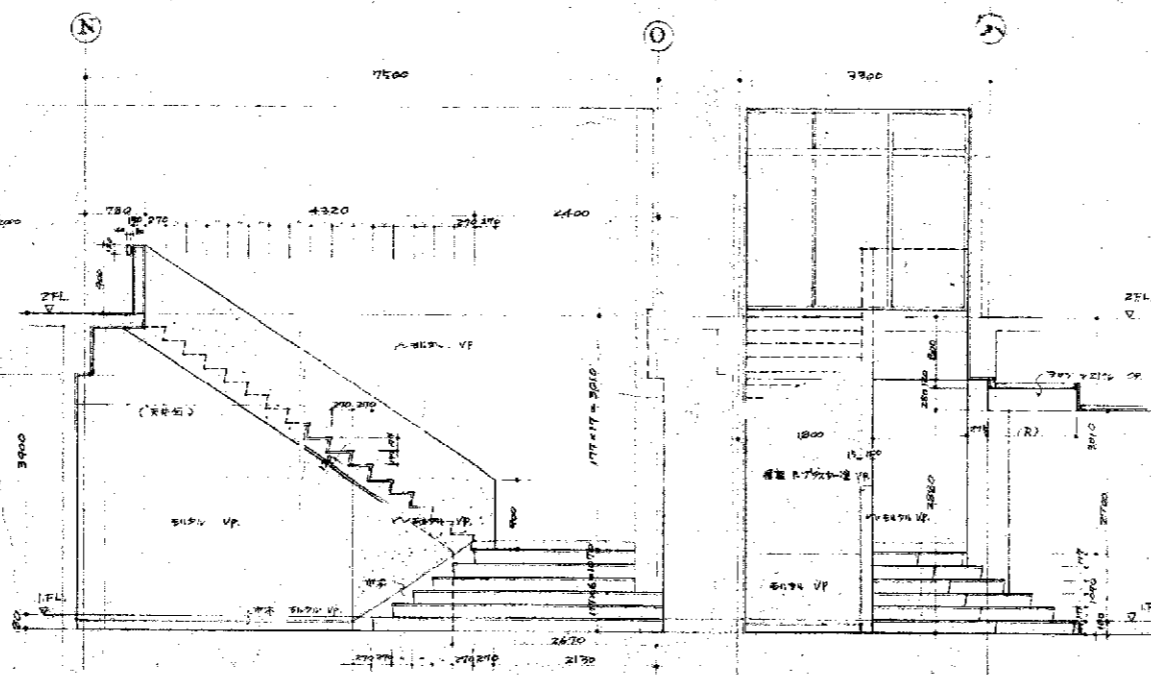


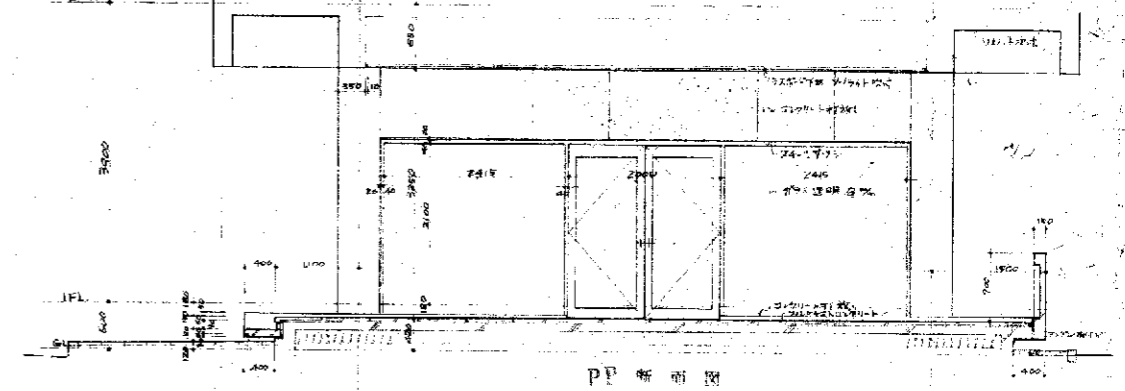
設計者	日明河部工場新築工事	図番	55
種別	設計図	縮尺	1:50
		枚数	20



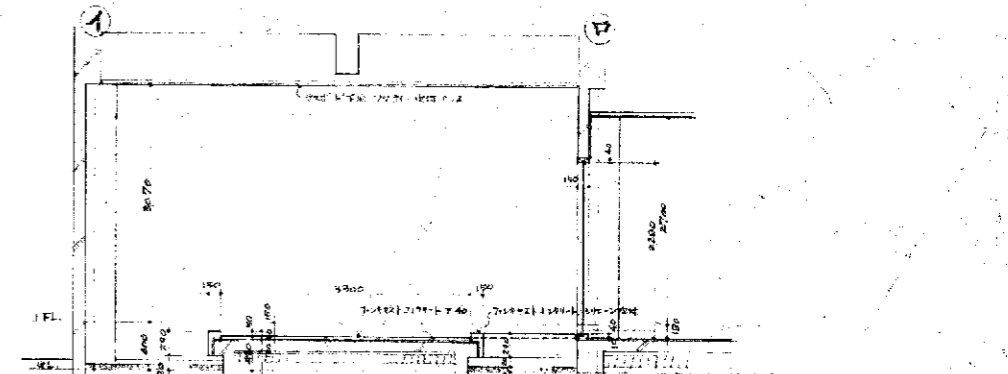
手摺詳細図



イ階段廻り詳細図

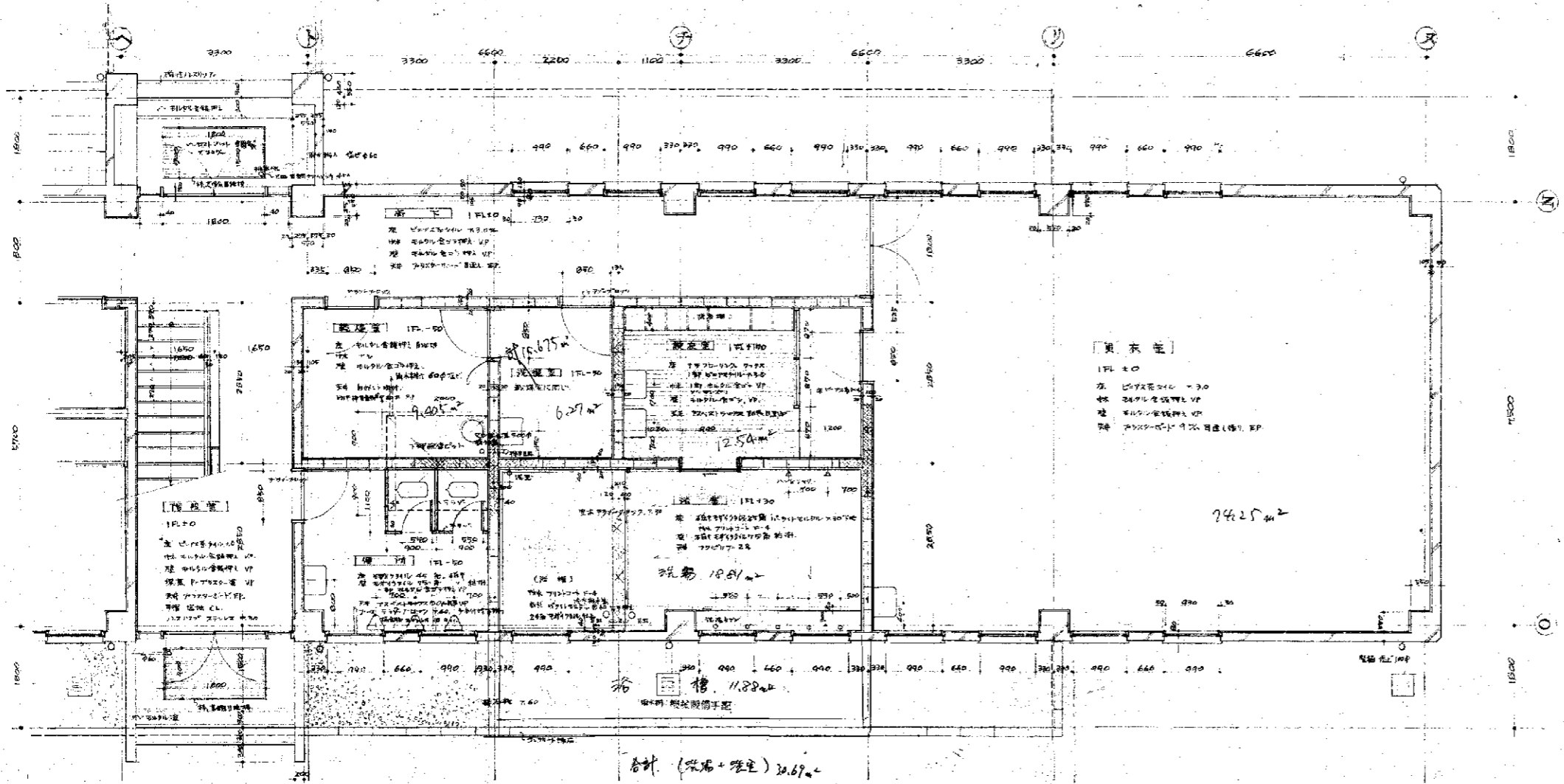


PP 断面図



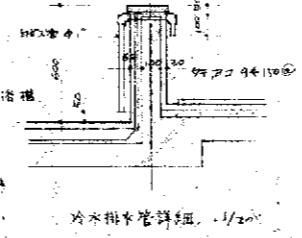
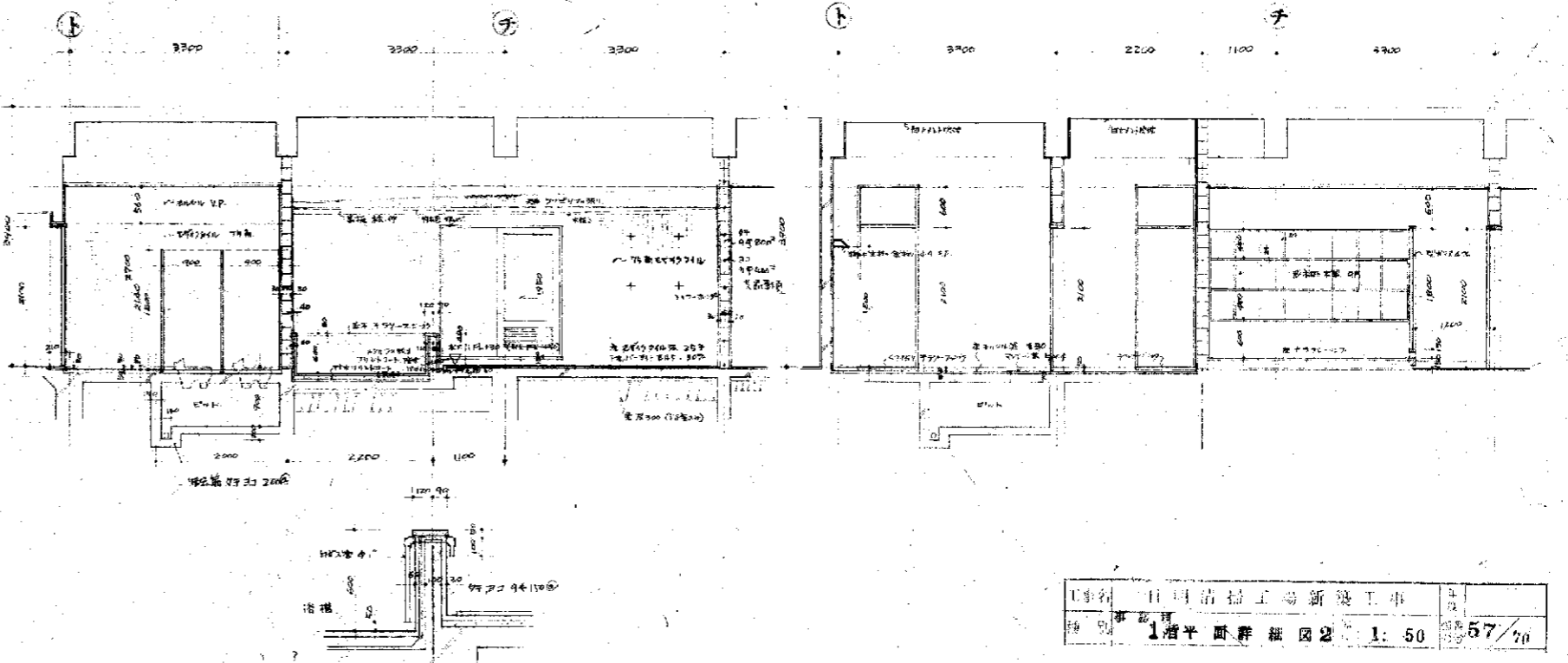
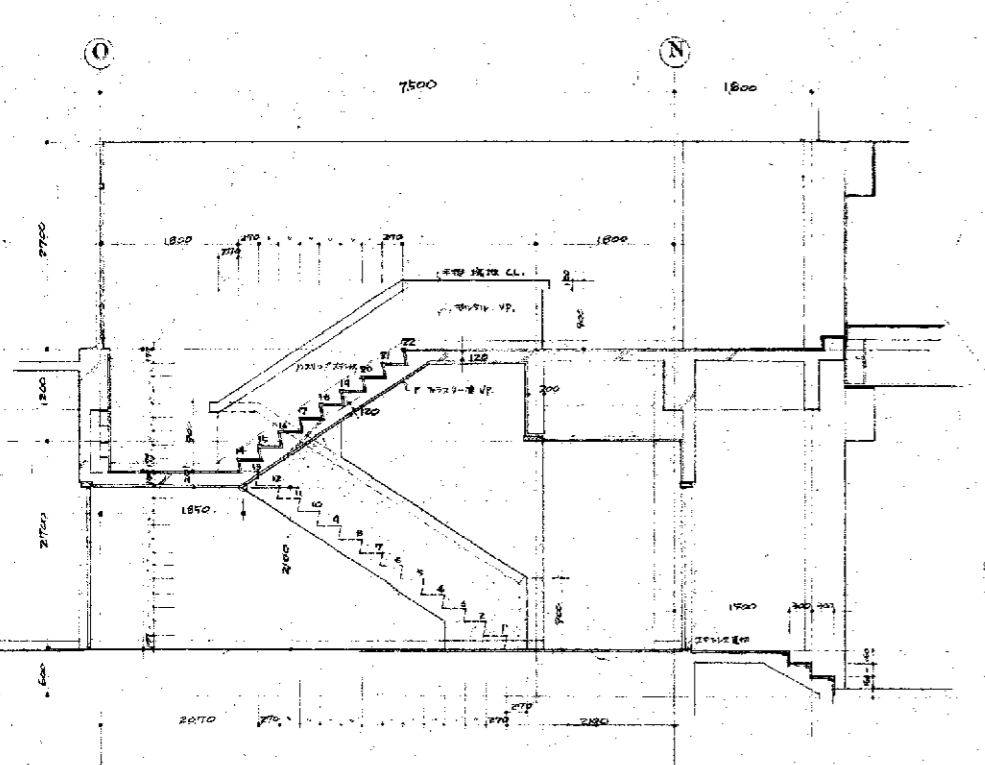
QQ 断面図

北九州市建設局 建築部 建築課			
1階平面詳細図	1:50	58	70
昭和 年 月			



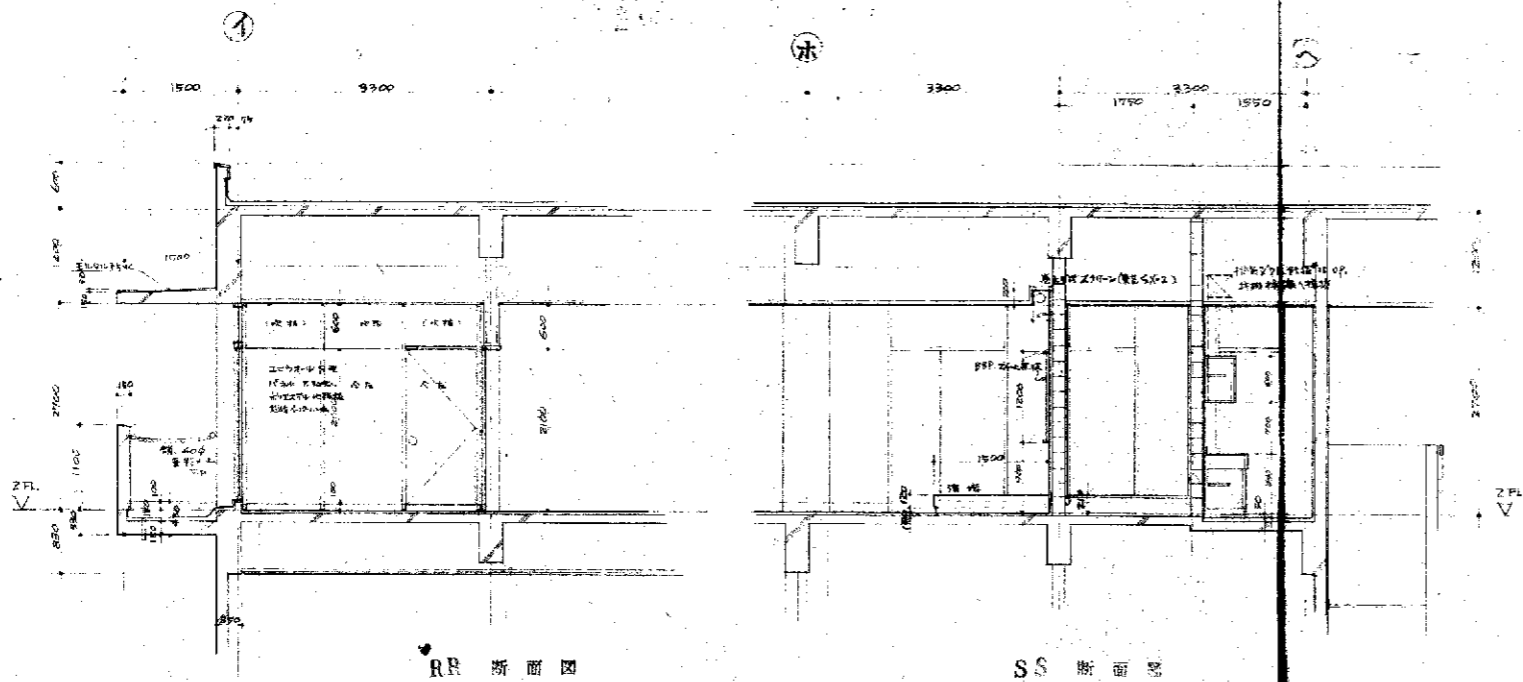
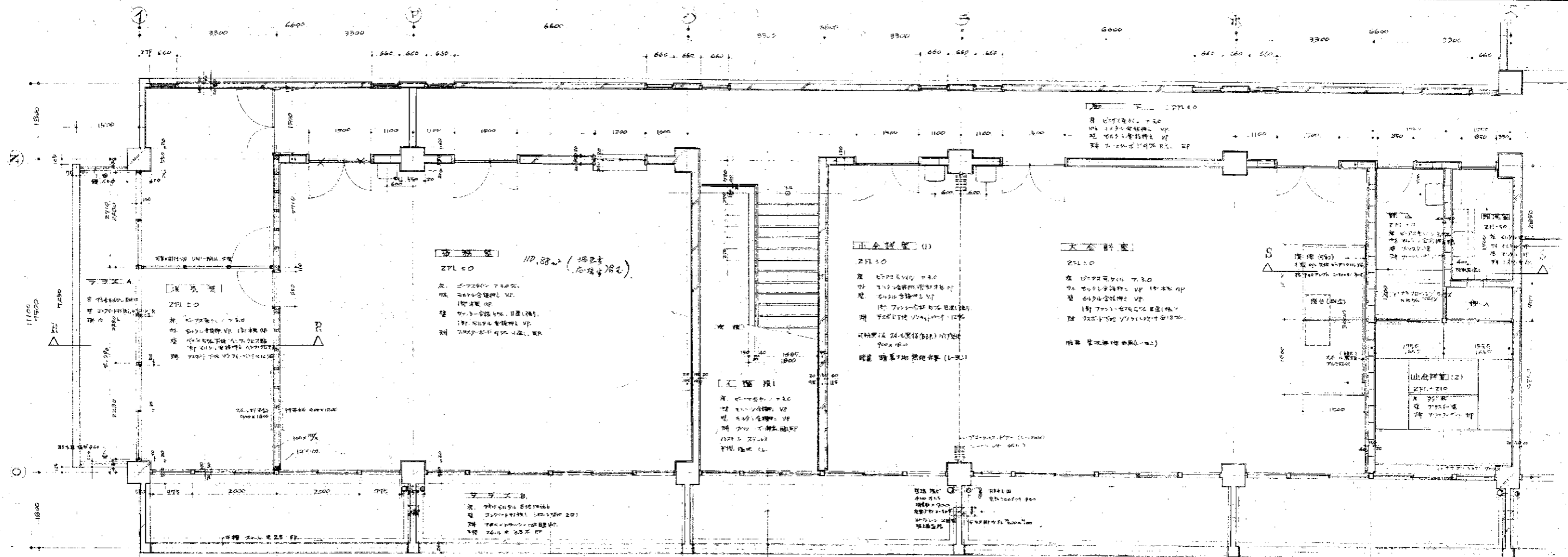
【图例】
 1. 住宅
 2. 楼梯
 3. 卫生间
 4. 厨房
 5. 储藏室
 6. 阳台
 7. 露台
 8. 设备间
 9. 管道井
 10. 电表间
 11. 弱电间
 12. 强电间
 13. 空调机房
 14. 水泵房
 15. 垃圾间
 16. 自行车库
 17. 非机动车库
 18. 机动车库
 19. 人防工程
 20. 其他

合计 (楼梯+住宅) 30.67m²



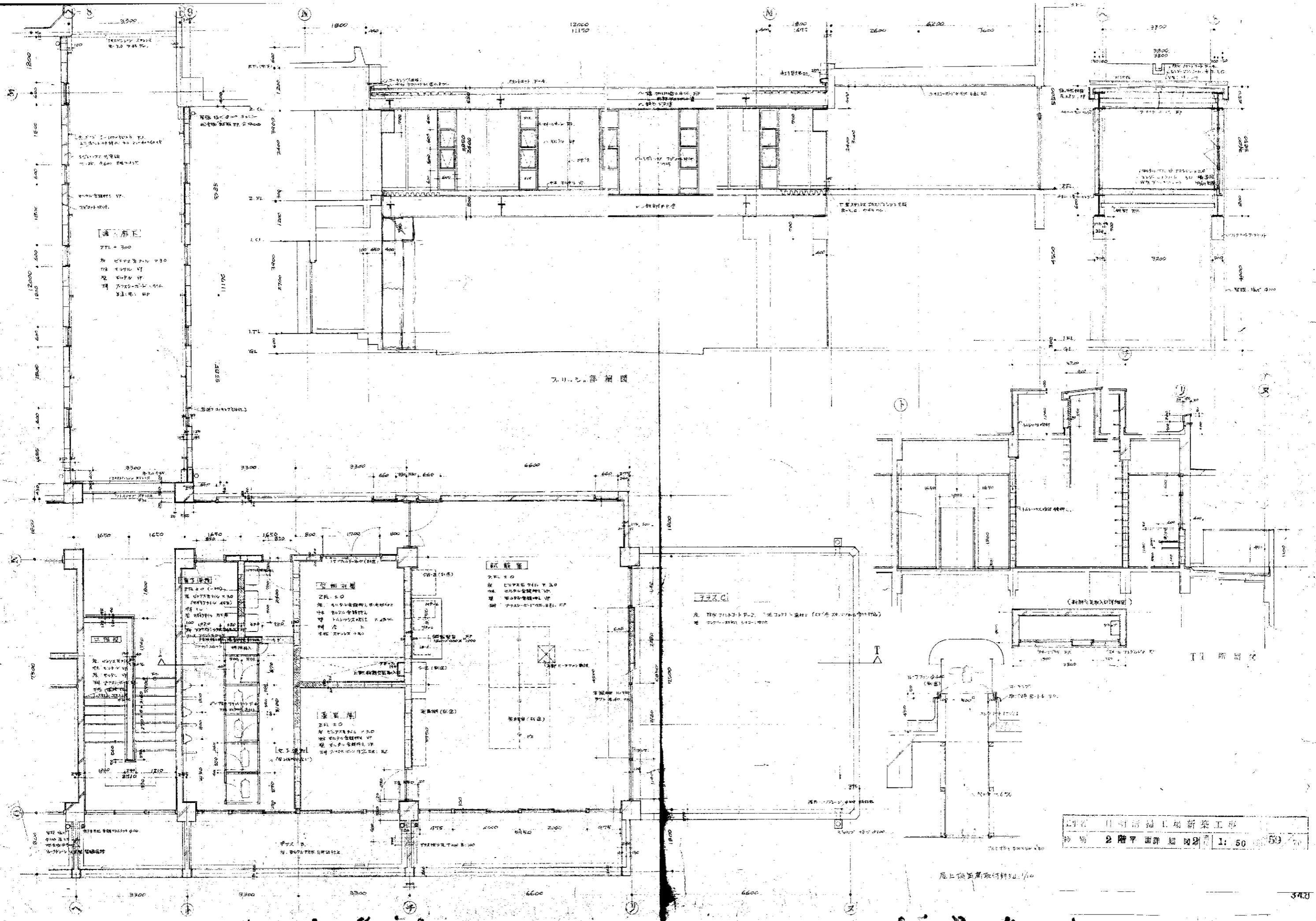
冷水排水管详图 1/20

工程名称	住宅项目	设计阶段	施工图
图名	1层平面图		比例 1:50
图号	57	共	70



2階平面詳圖 (2nd Floor Detailed Plan)

58/70



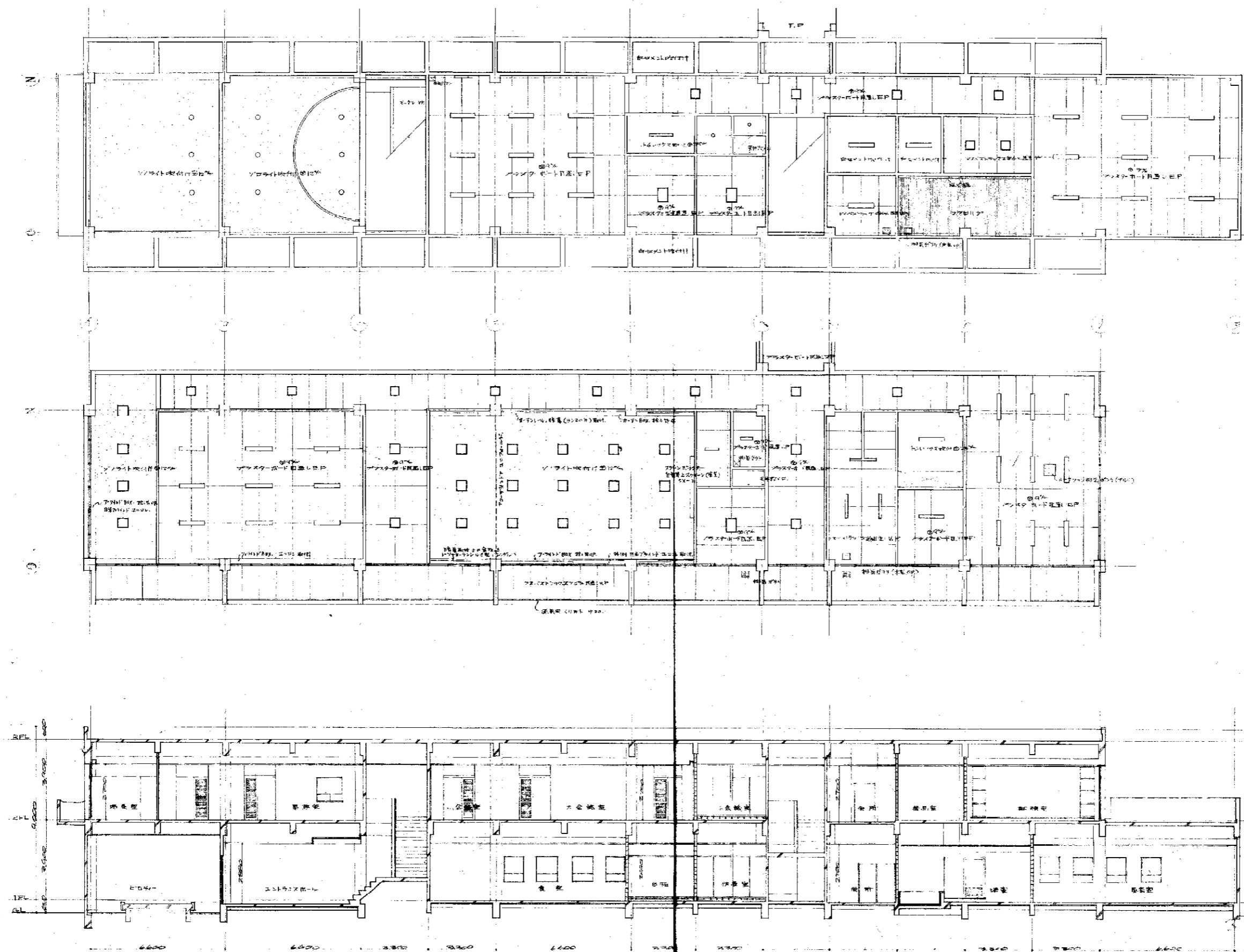
事務所
2F 10
床 4000x4000
柱 400x400
窓 1200x1800
扉 1200x2100

紙貯室
2F 10
床 4000x4000
柱 400x400
扉 1200x2100

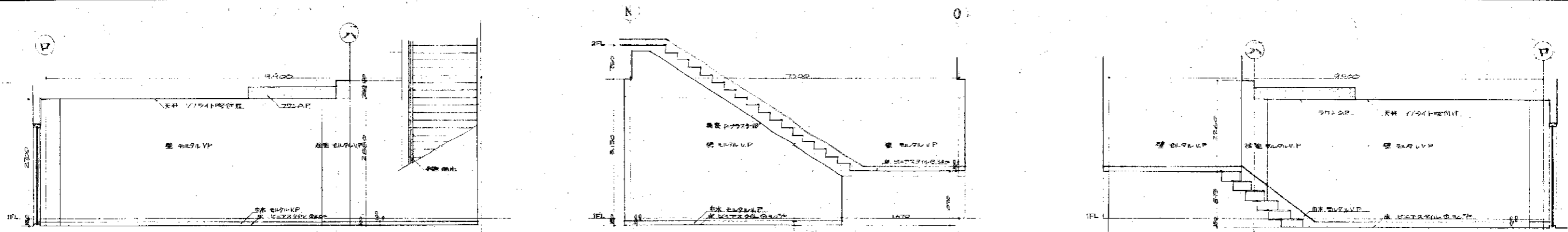
エレベーター
2F 10
床 4000x4000
柱 400x400
扉 1200x2100

日野建設工業新築工事
2階平面詳細図 1:50

屋上換気扇取付詳細図 1/10



工事名	日清理工学建築工事	図	4
種別	大規模な断面図	縮尺	1:100
		図	(3)



エントランスホール 北

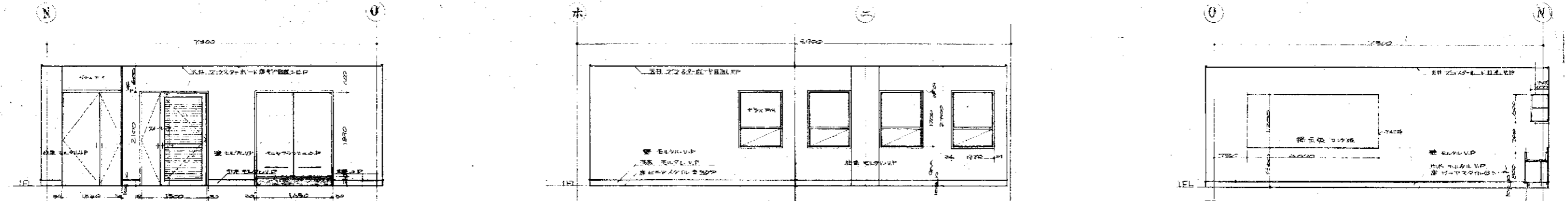
東

南



エントランスホール 西

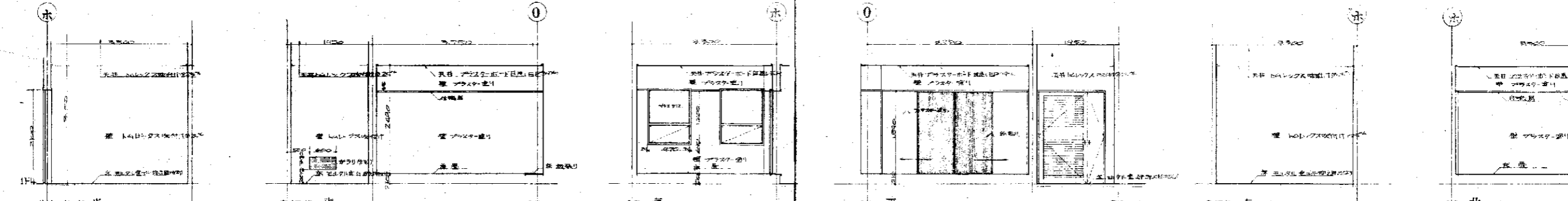
東 北



食堂 東

南

西



休憩室 北

休憩室 東

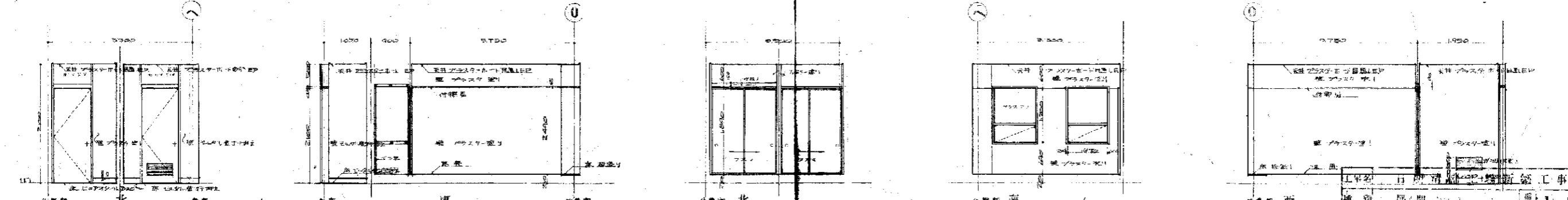
休憩室 南

休憩室 西

休憩室 北

休憩室 南

休憩室 西



休憩室 北

休憩室 東

休憩室 南

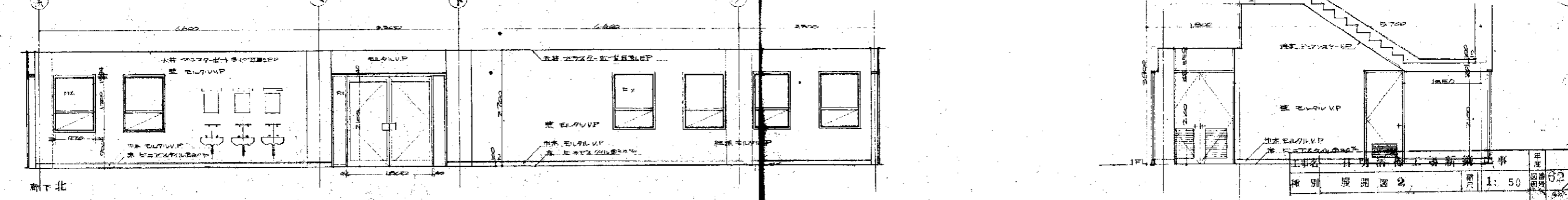
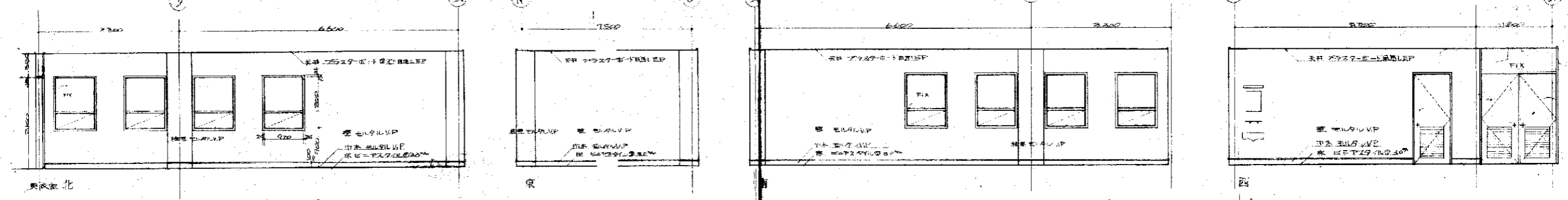
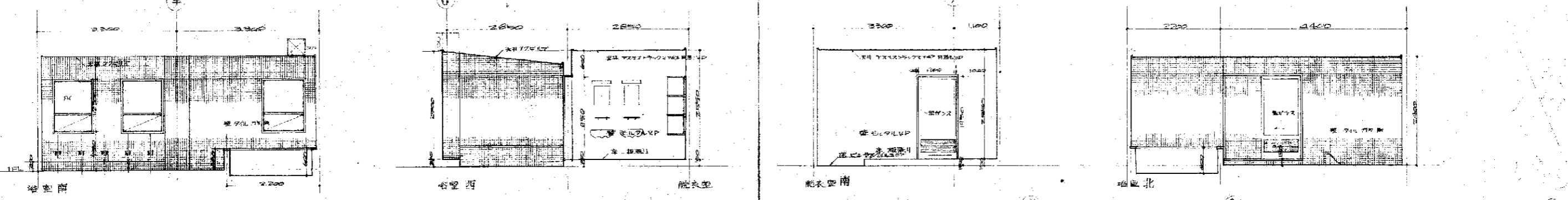
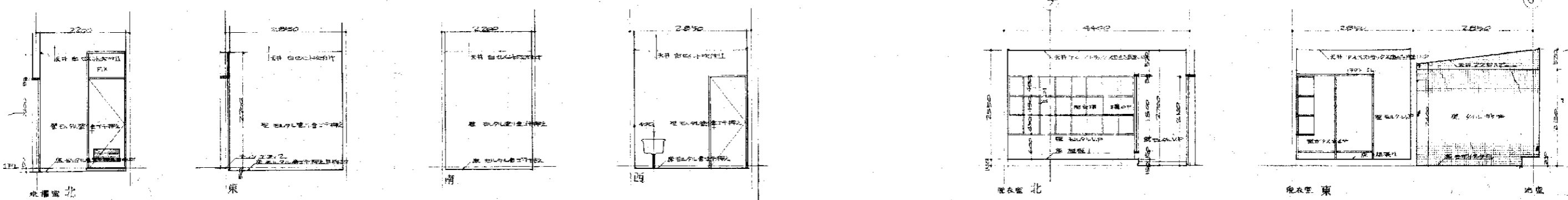
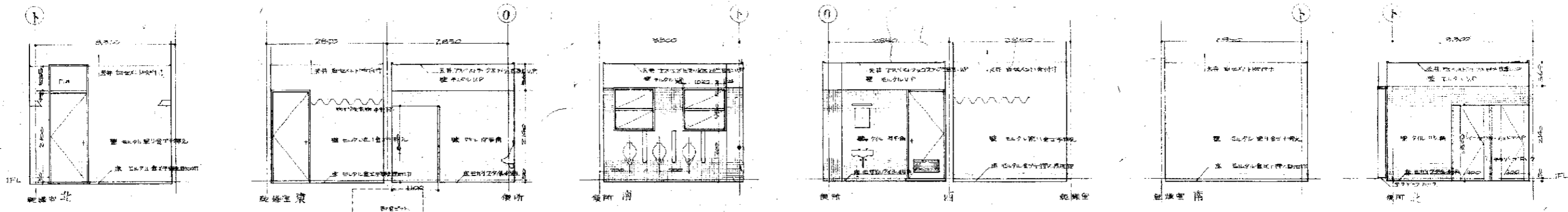
休憩室 西

休憩室 北

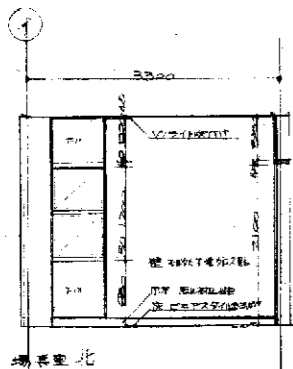
休憩室 南

休憩室 西

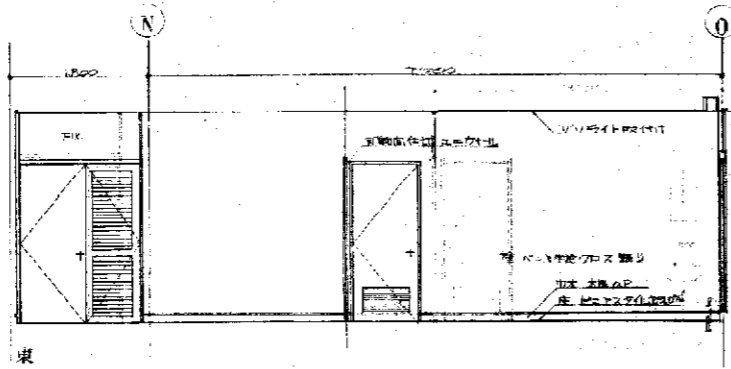
種別	長岡地区	図号	1:50	61/70
----	------	----	------	-------



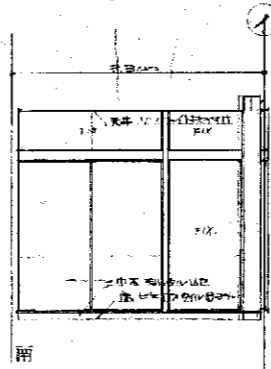
年度	62	75
図面	1: 50	
種別	展覧館	2
工事名	川崎市立川崎工業新築工事	



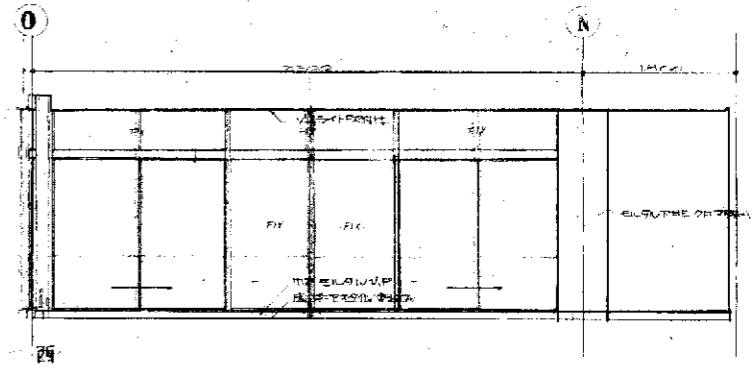
事務室北



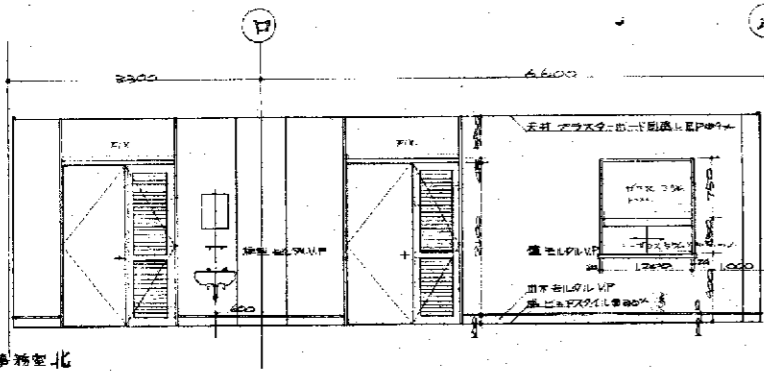
東



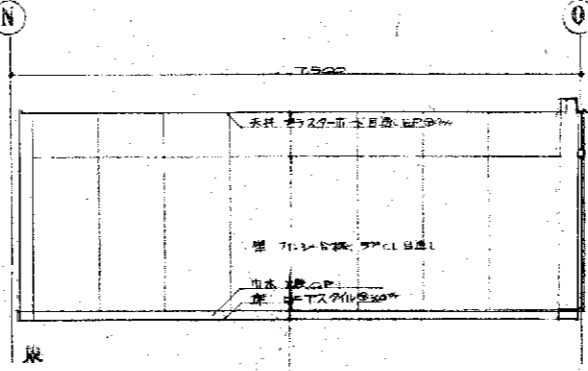
南



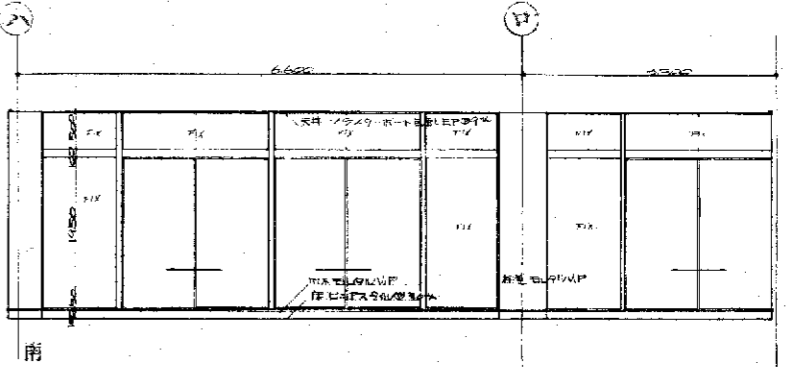
西



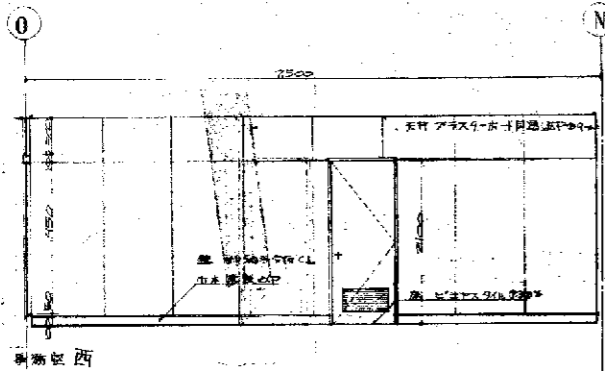
事務室北



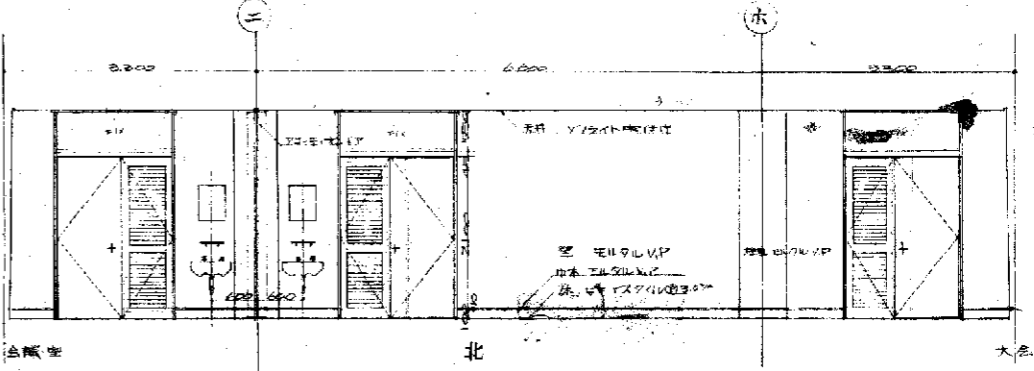
東



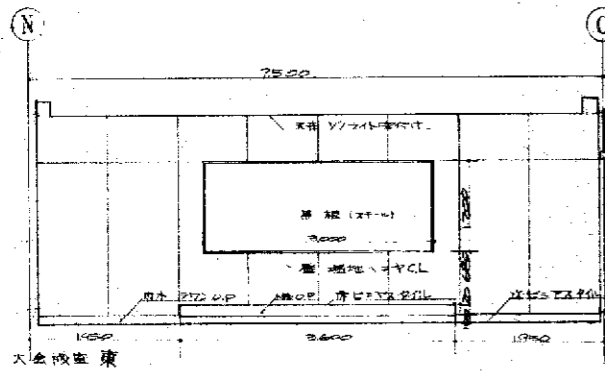
南



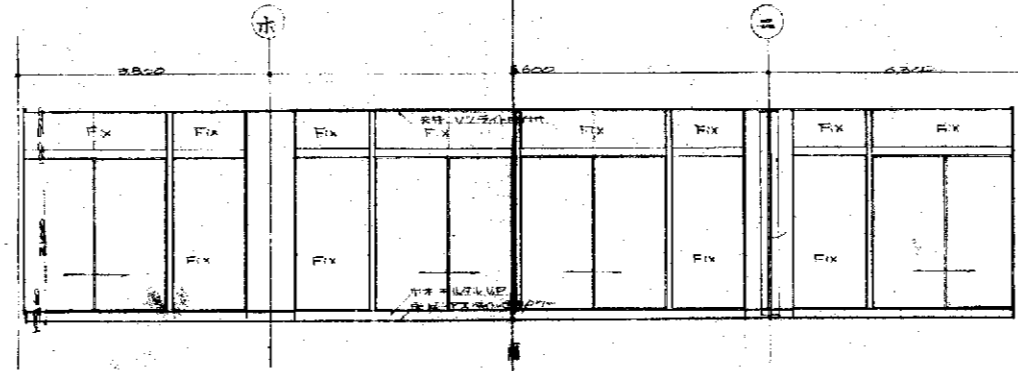
事務室西



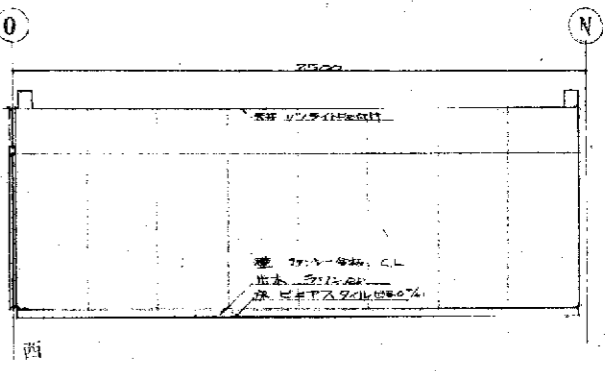
北



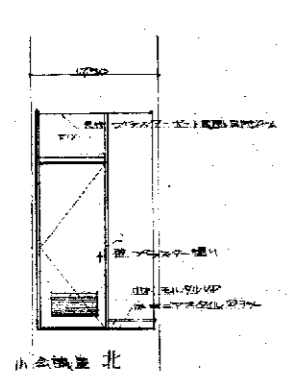
大会室東



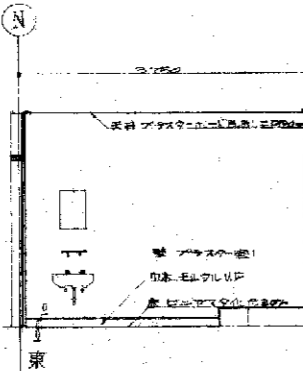
大会室南



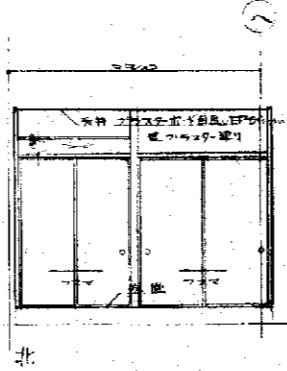
西



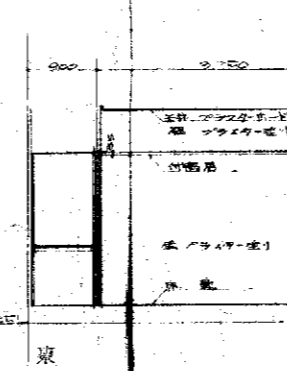
小会議室北



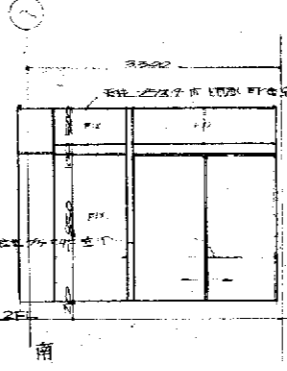
東



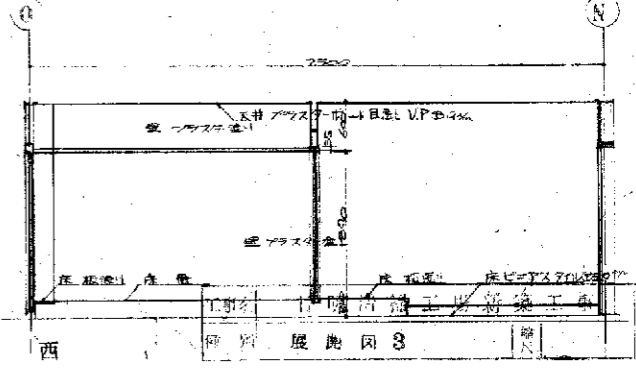
北



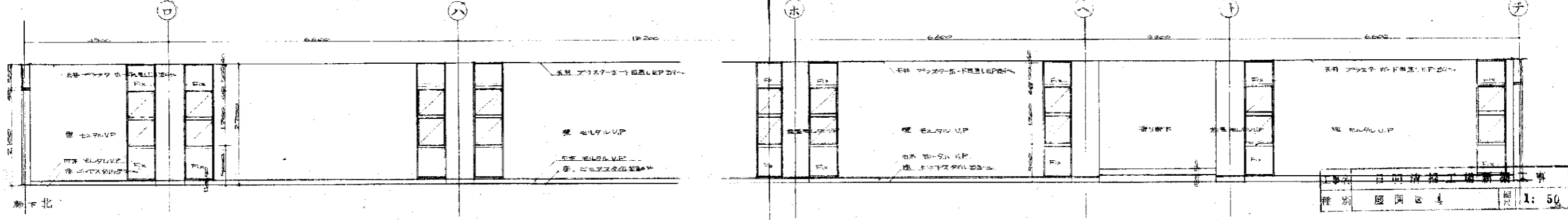
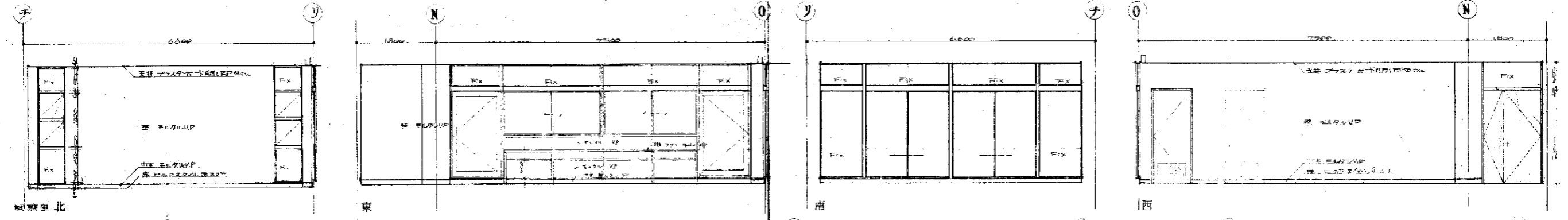
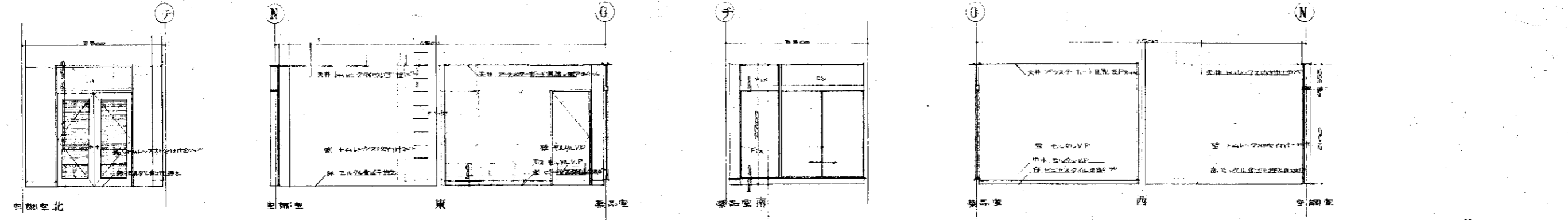
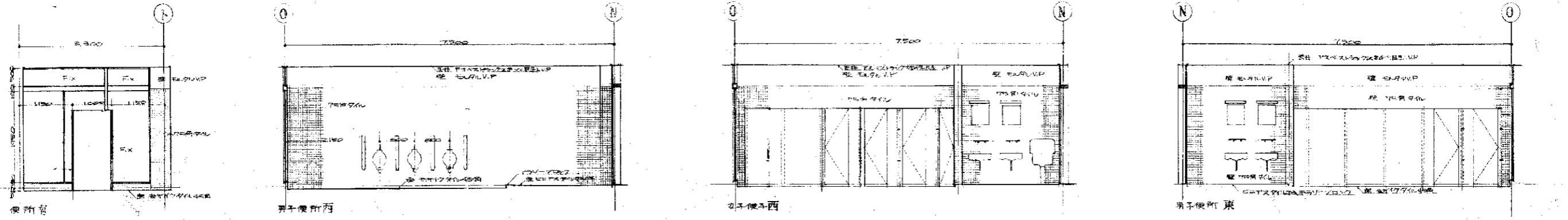
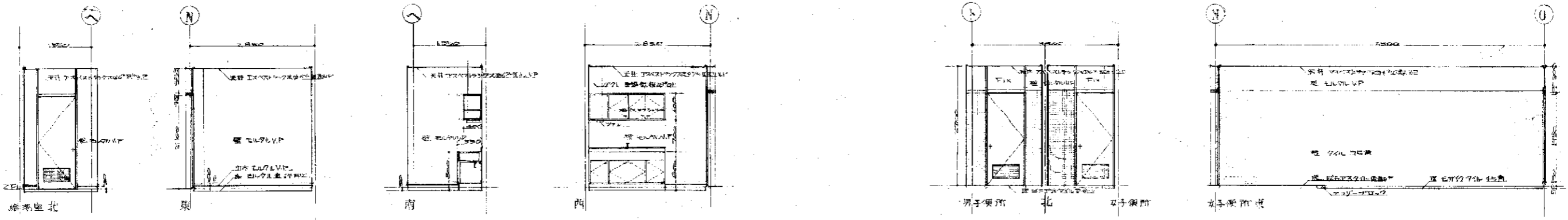
東



南



西



設計者	日野清一郎建築事務所	縮尺	1:50
種別	便所	図番	5/6

場所 数	1F 玄関 1ヶ所	1F 廊下 2ヶ所	1F 居室 1ヶ所	1F 廊下 2ヶ所	2F 廊下 1ヶ所	2F 居室 1ヶ所	2F 廊下 1ヶ所								
形式	スチールガラス戸建付 1層固定式	スチールガラス戸建付 1層固定式	スチールガラス戸建付 1層固定式	スチールガラス戸建付 1層固定式	スチールガラス戸建付 1層固定式	スチールガラス戸建付 1層固定式	スチールガラス戸建付 1層固定式								
附属品	押板: 700×200, 2700×80	押板: 700×200, 2700×80	全周取付金物一式	全周取付金物一式	全周取付金物一式	全周取付金物一式	全周取付金物一式								
硝子仕上	透明硝子 標準硝子 FP	透明硝子 FP	透明硝子 FP	透明硝子 FP	透明硝子 FP	透明硝子 FP	透明硝子 FP								
仕様	見込 100	見込 100	見込 80	見込 80	見込 80	見込 100	見込 100								
場所 数	2F 居室 1ヶ所	2F 廊下 1ヶ所	1F 廊下 1ヶ所	2F 廊下 1ヶ所	2F 廊下 1ヶ所	1F 廊下 1ヶ所	1F 廊下 1ヶ所								
形式	スチールガラス戸建付 1層固定式	スチールガラス戸建付 1層固定式	スチールガラス戸建付 1層固定式	スチールガラス戸建付 1層固定式	スチールガラス戸建付 1層固定式	スチールガラス戸建付 1層固定式	スチールガラス戸建付 1層固定式								
附属品	全周取付金物一式	全周取付金物一式	全周取付金物一式	全周取付金物一式	全周取付金物一式	全周取付金物一式	全周取付金物一式								
硝子仕上	透明硝子 標準硝子 FP	透明硝子 FP	透明硝子 FP	透明硝子 FP	透明硝子 FP	透明硝子 FP	透明硝子 FP								
仕様	見込 100	見込 100	見込 80	見込 80	見込 80	見込 80	見込 80								
場所 数	1F 居室 1ヶ所	1F 廊下 2ヶ所	1F 居室 1ヶ所	1F 廊下 1ヶ所	1F 廊下 1ヶ所	2F 廊下 1ヶ所	2F 廊下 1ヶ所								
形式	スチールガラス戸建付 1層固定式	スチールガラス戸建付 1層固定式	スチールガラス戸建付 1層固定式	スチールガラス戸建付 1層固定式	スチールガラス戸建付 1層固定式	スチールガラス戸建付 1層固定式	スチールガラス戸建付 1層固定式								
附属品	全周取付金物一式	全周取付金物一式	全周取付金物一式	全周取付金物一式	全周取付金物一式	全周取付金物一式	全周取付金物一式								
硝子仕上	透明硝子 標準硝子 FP	透明硝子 FP	透明硝子 FP	透明硝子 FP	透明硝子 FP	透明硝子 FP	透明硝子 FP								
仕様	見込 100	見込 100	見込 80	見込 80	見込 80	見込 80	見込 80								
	<p>新築建物は全て断熱仕様、断熱仕様は断熱材の厚さや種類により異なります。</p> <p>※断熱仕様は、断熱材の種類や厚さにより異なります。</p> <p>※断熱仕様は、断熱材の種類や厚さにより異なります。</p> <p>※断熱仕様は、断熱材の種類や厚さにより異なります。</p>														
場所 数	2F 居室 1ヶ所														
形式	スチールガラス戸建付 1層固定式														
附属品	全周取付金物一式														
硝子仕上	透明硝子 標準硝子 FP														
仕様	見込 100														