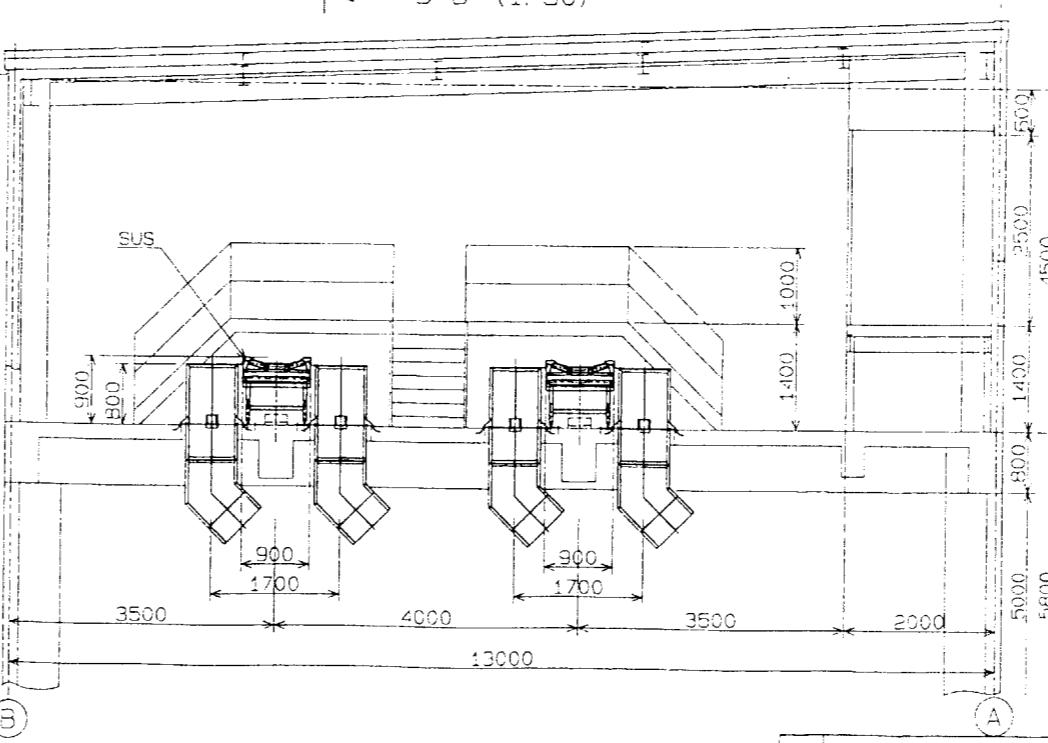
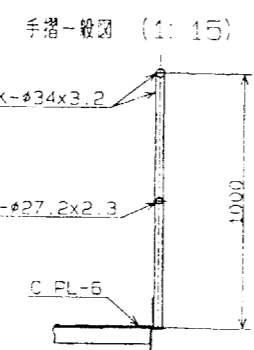
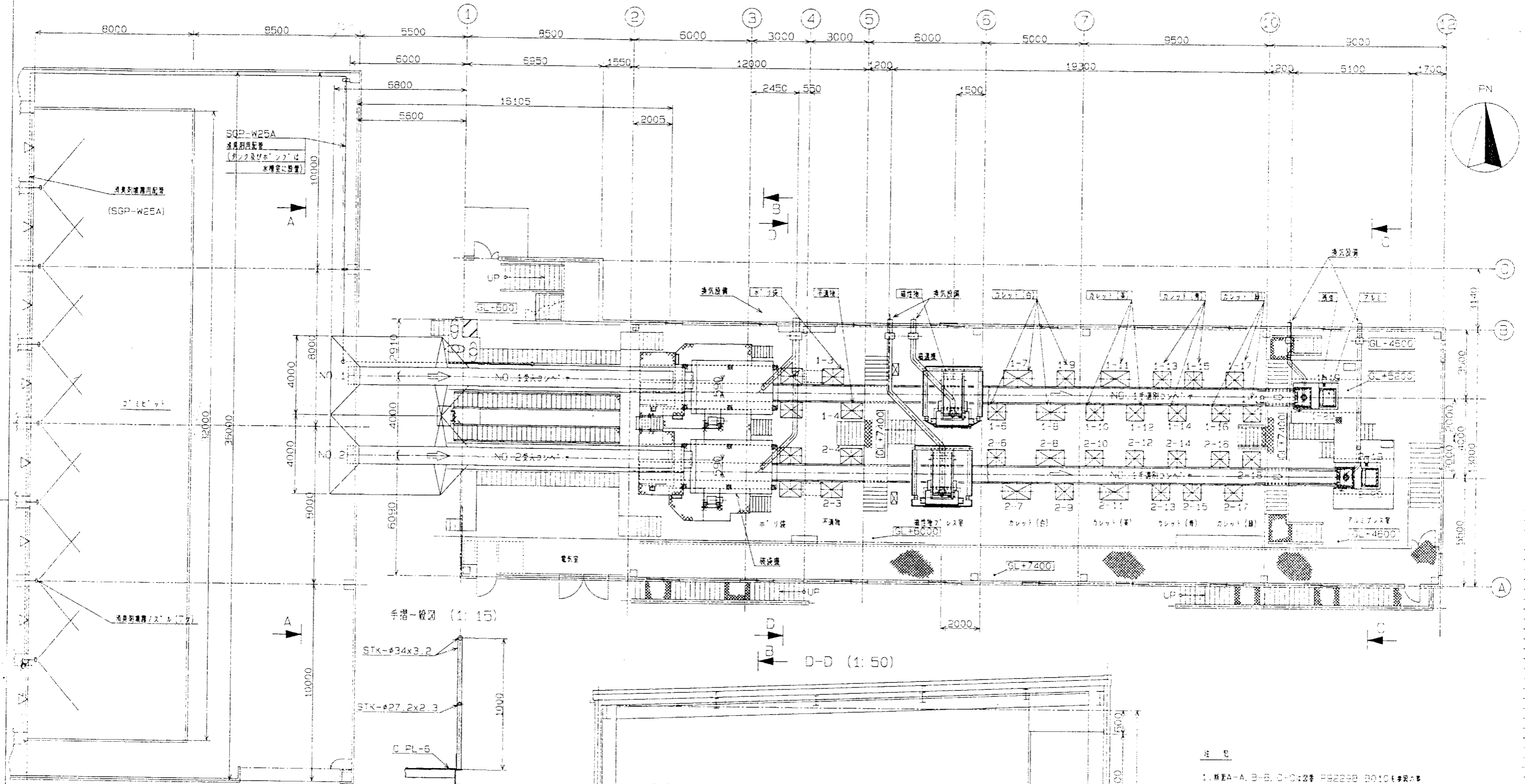


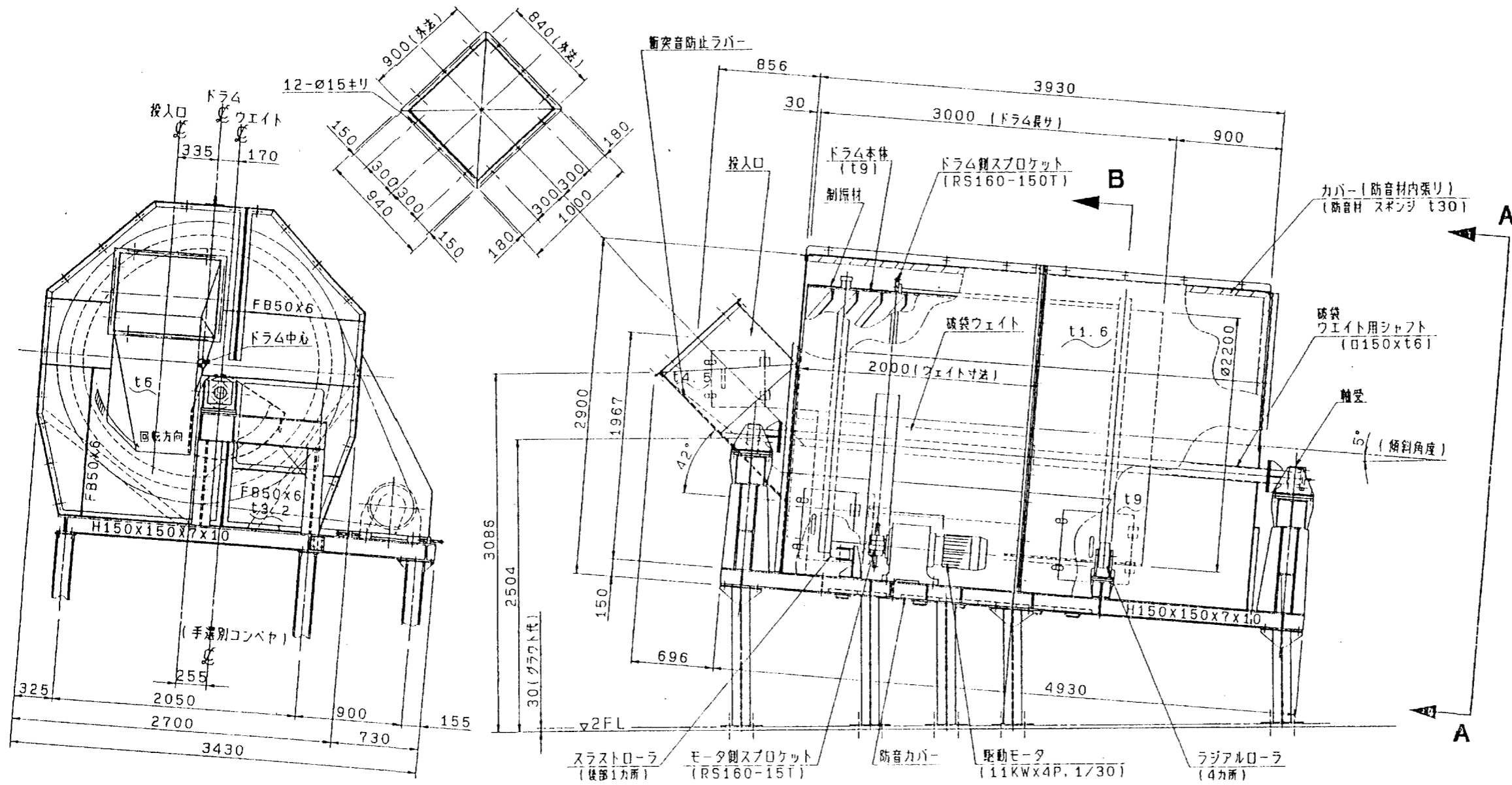
選別処理設備2階平面図 (1:100)



注 記  
1. 断面A-A, B-B, C-C, D-Dは図中P92298 B010を参照せよ

シートNO.	名 称	シート寸法(WXD)	シートNO.	名 称	シート寸法(WXD)
1-1, 1-2, 1-3 2-1, 2-2, 2-3	ホリ袋	900×600	1-13, 1-14, 1-15 2-13, 2-14, 2-15	カレット(青)	700×600
1-4, 2-4	不運物	900×600	1-16, 1-17, 1-18 2-16, 2-17, 2-18	カレット(緑)	700×600
1-5, 2-5	磁性物	1700×700	1-19, 2-19	残渣	300×450
1-7, 1-8, 2-7, 2-8	カレット(白)	1250×600	1-20, 2-20	アルミ	300×450
1-5, 1-9, 2-6, 2-9	カレット(白)	700×600			
1-11, 2-11	カレット(茶)	1250×600			
1-10, 1-12, 2-10, 2-12	カレット(茶)	700×600			

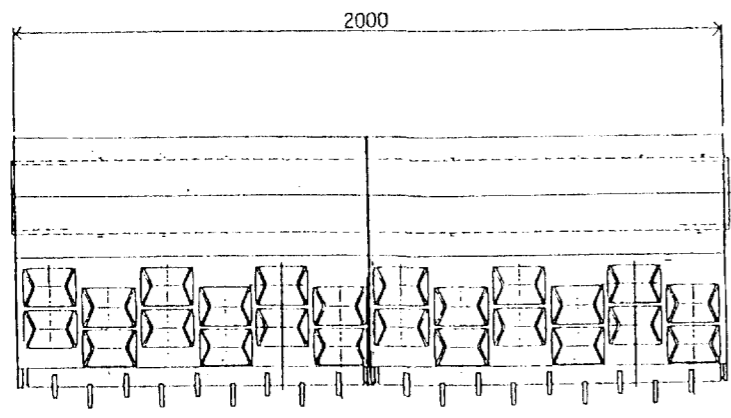
品名	数量	単位	備 考
数量は 公を以て示す			
製作数	坂本日びん資源化センター		
R 図	選別処理設備機械工事		
設計	選別処理設備2階平面図		
会 社	日 明		
子 会 社	日 明		
日 付	93.1		
工 事	P92298 B010-2		
製 図	日 明		



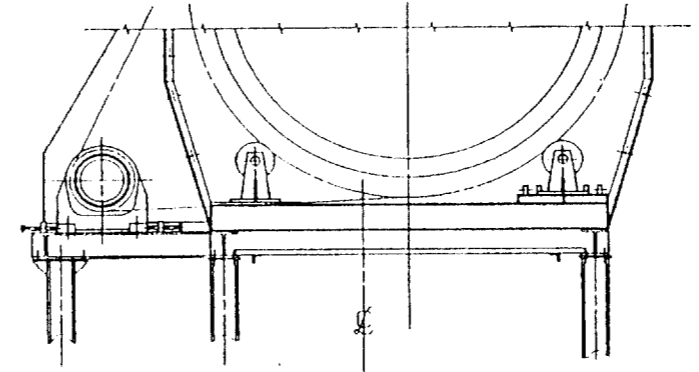
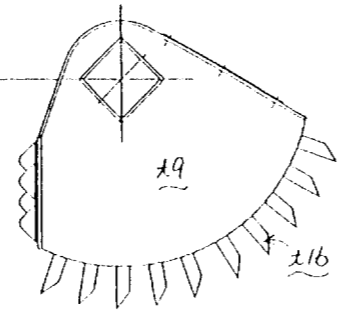
主要諸元

項目	機名	破袋機
形式		横型回転ドラム式
処理物		資源びん(びん類、缶類)
処理能力		6 t/h
回転数		約 6 rpm
駆動モータ		11 kW
数量		2 基

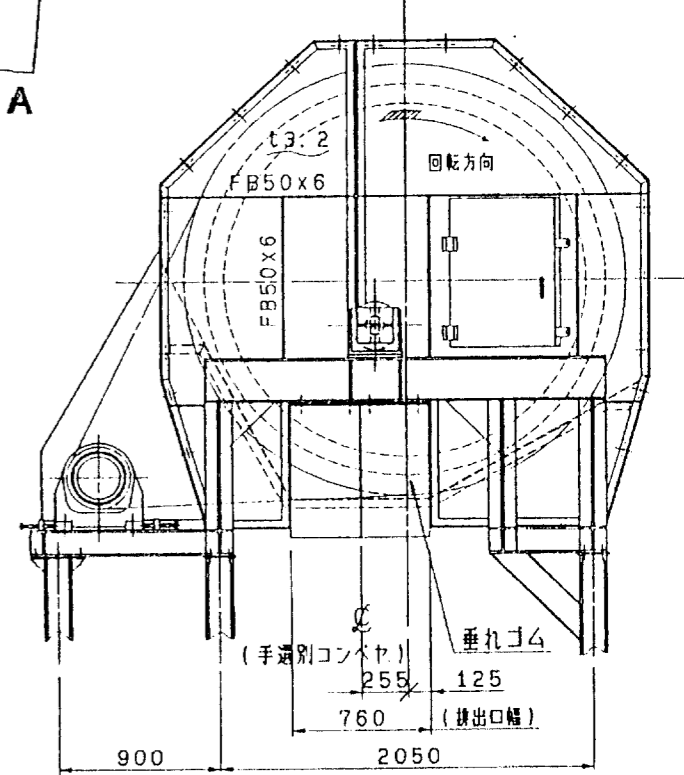
主要部材材質 SS400



破袋ウェイト外観図

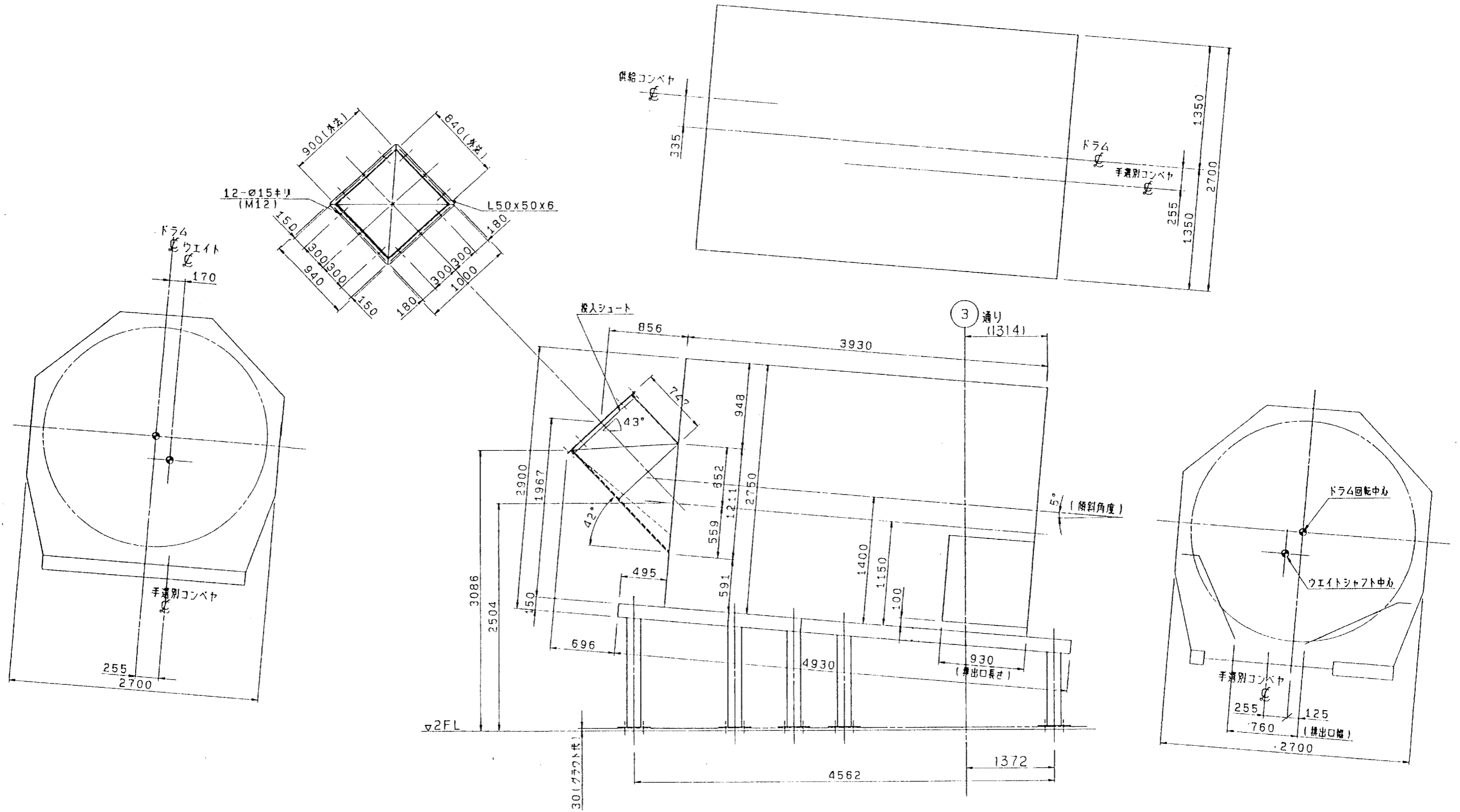


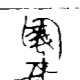
B-断面

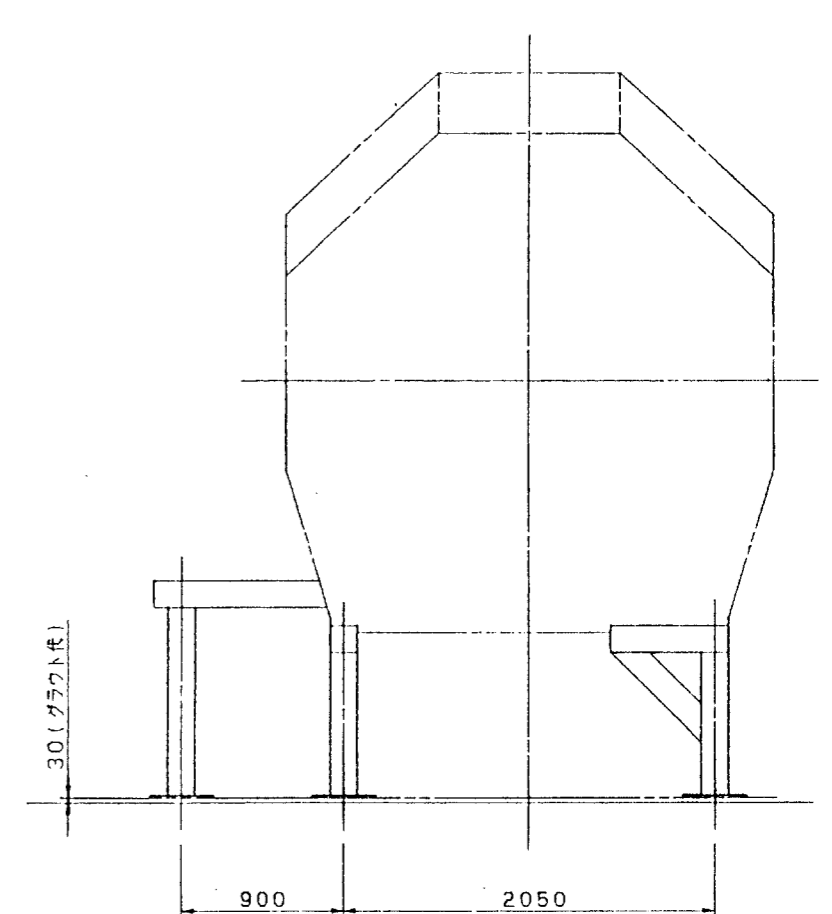
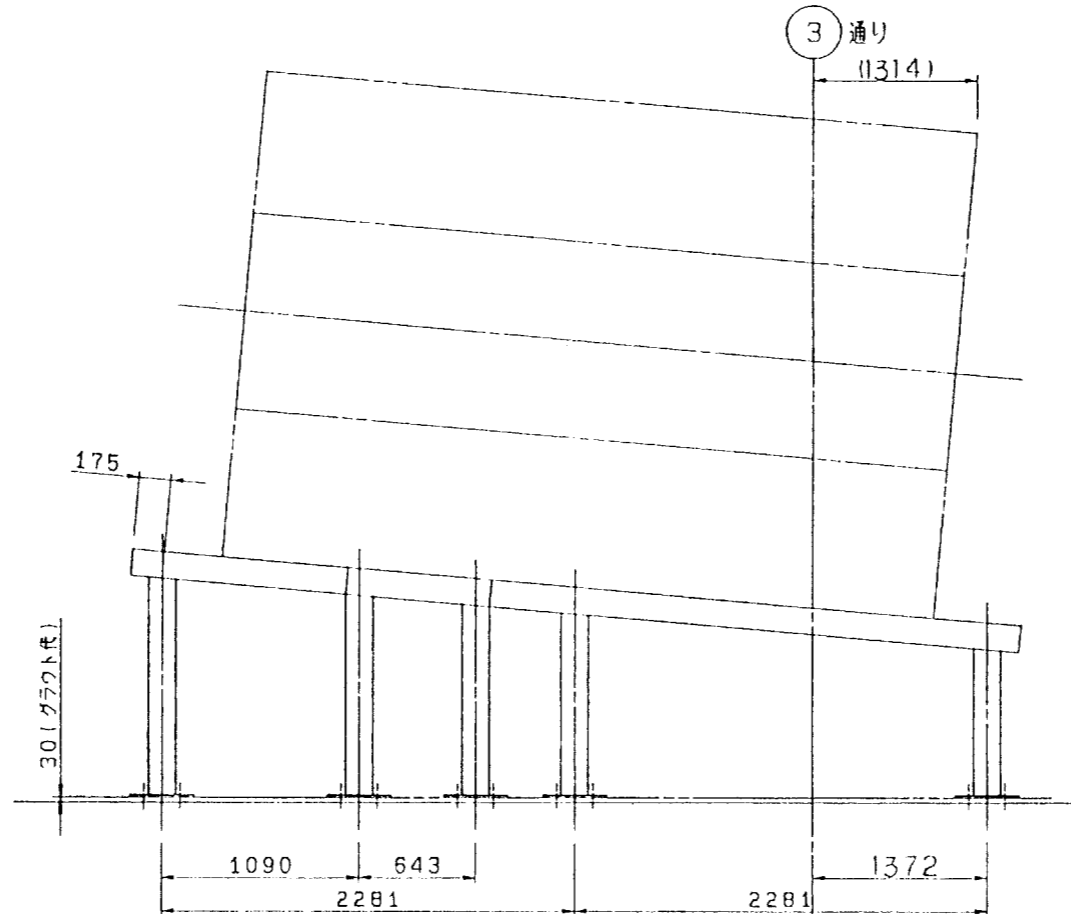
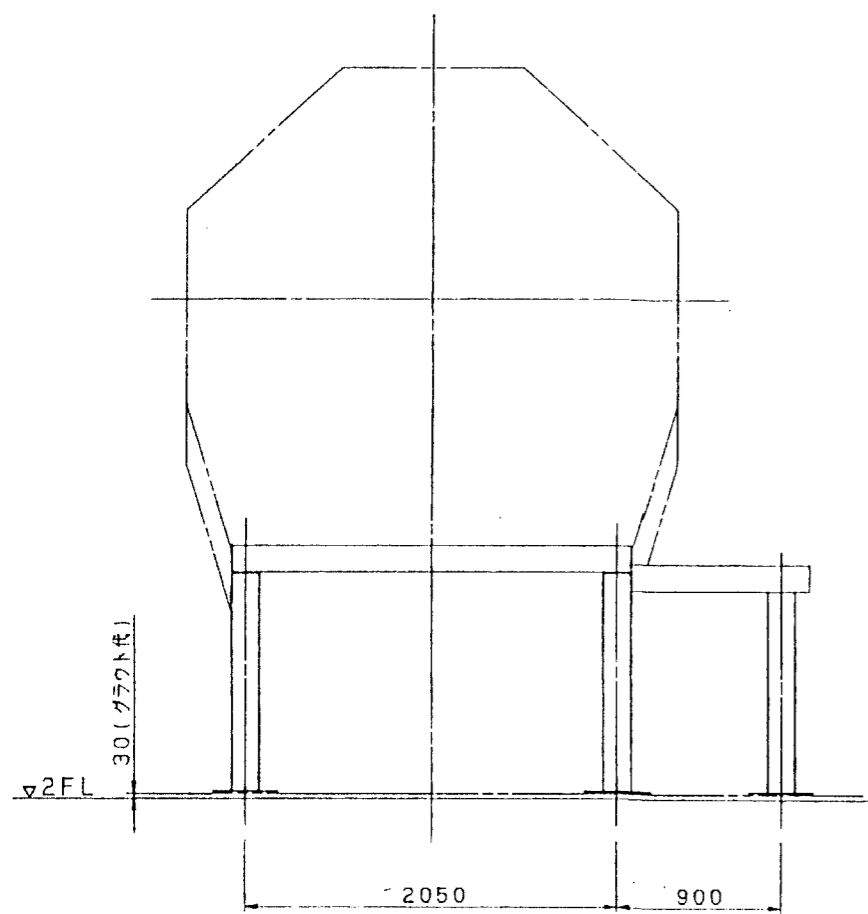
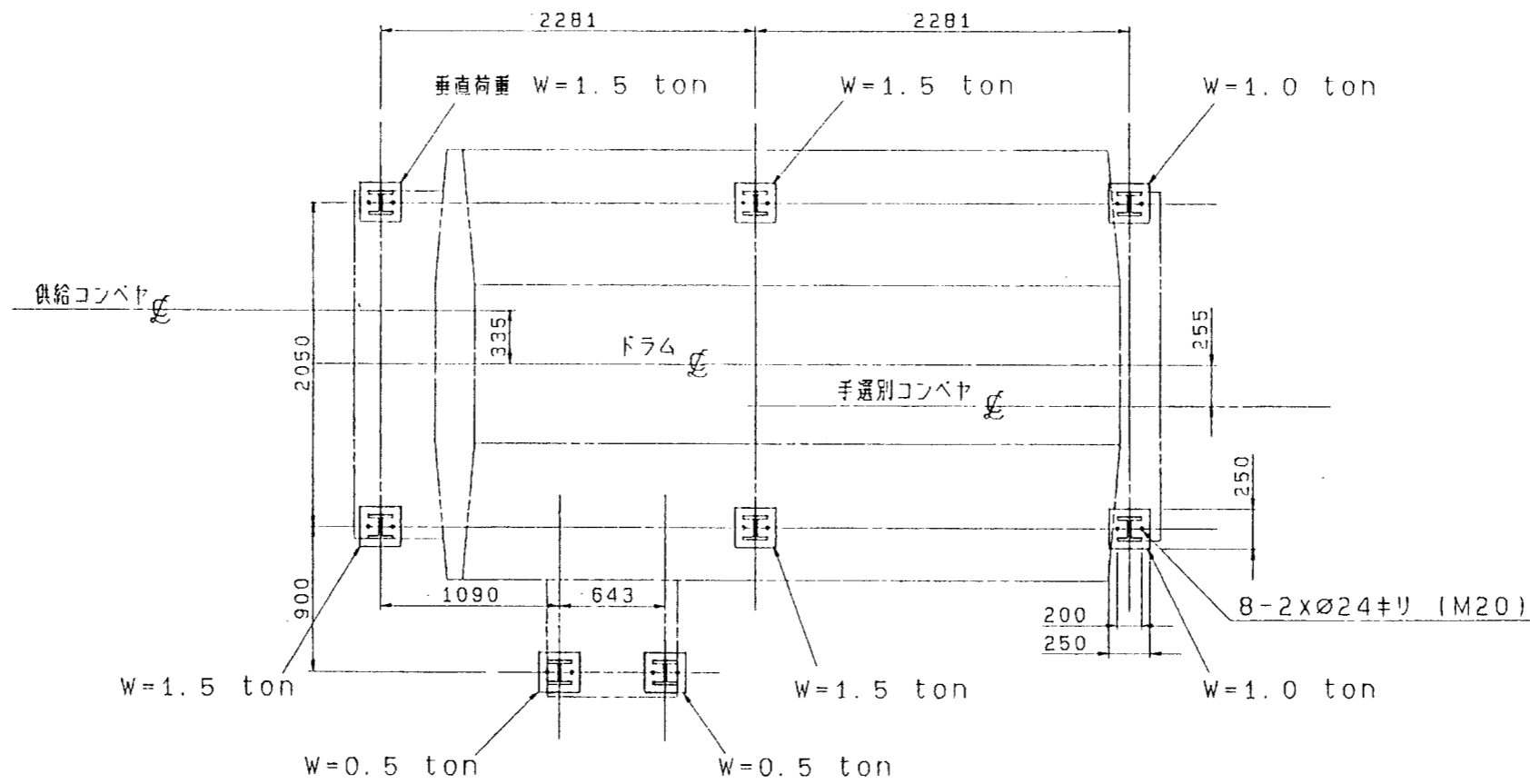


A-A 矢視

APPROVED	SCALE 1/30	DESCRIPTION 破袋機
CHKD	OWN	DWG NO. OGL-C56144
DATE '93.1		

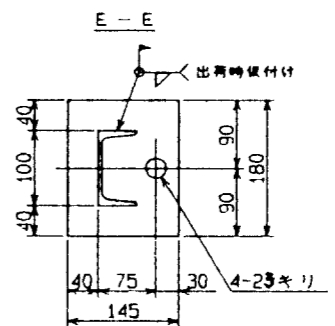
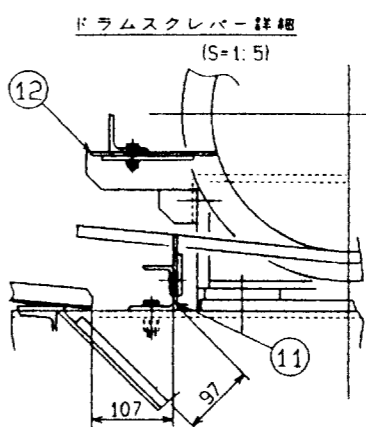
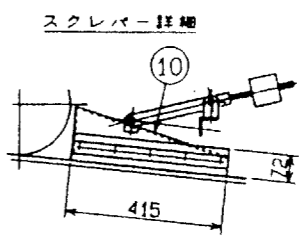
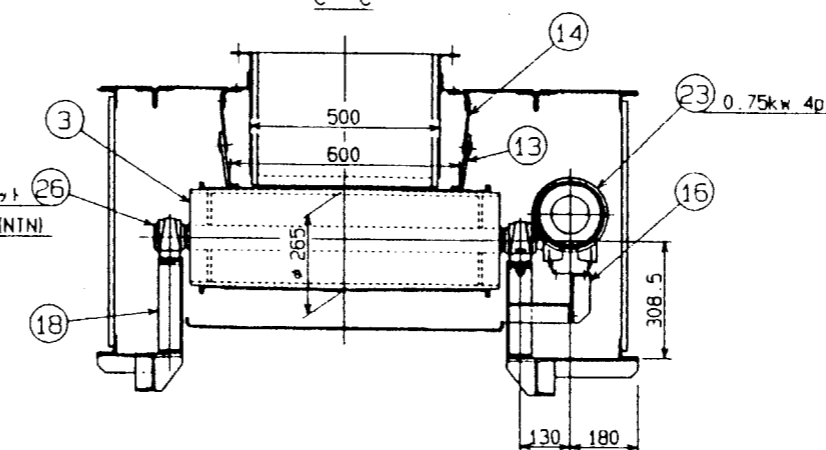
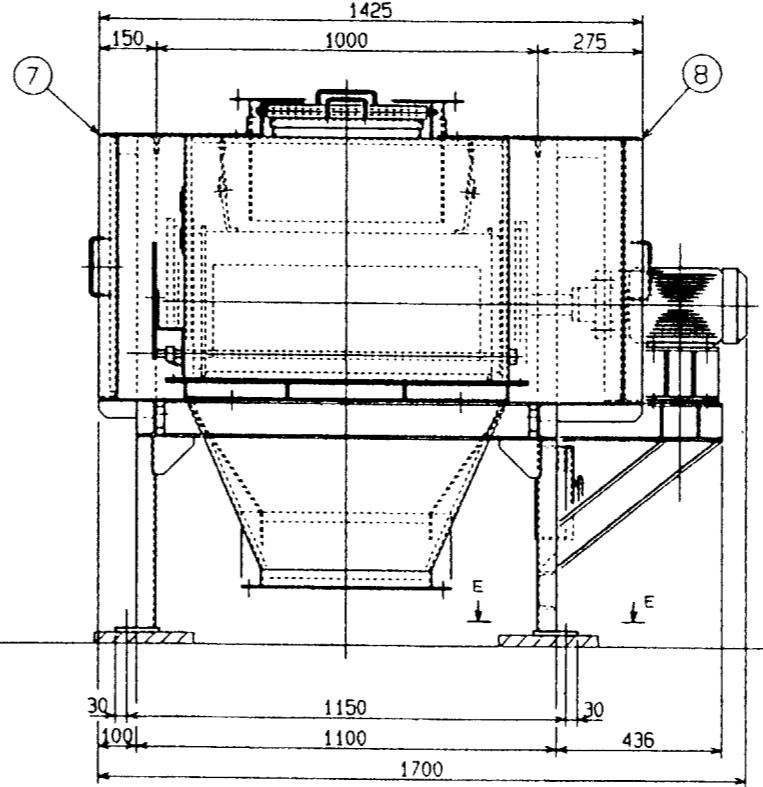
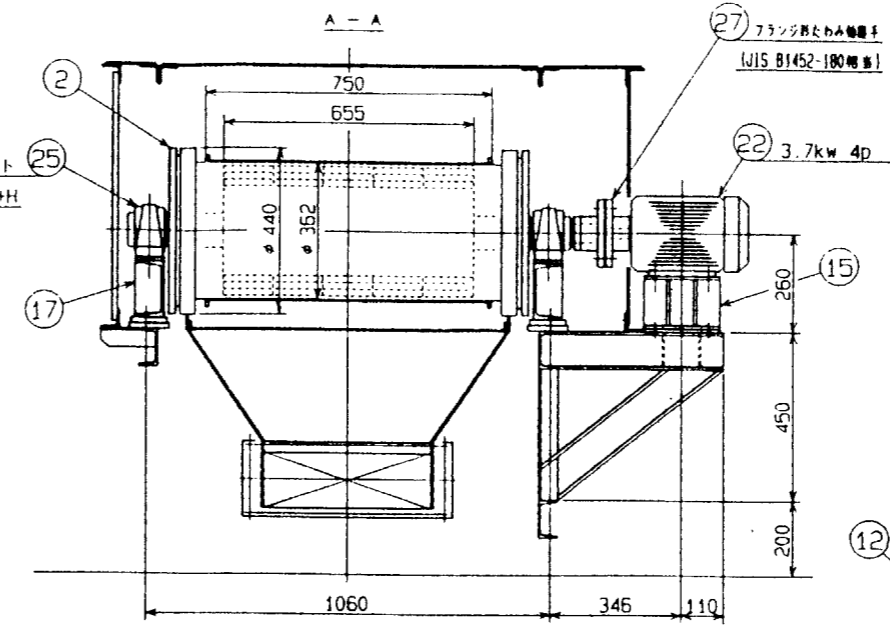
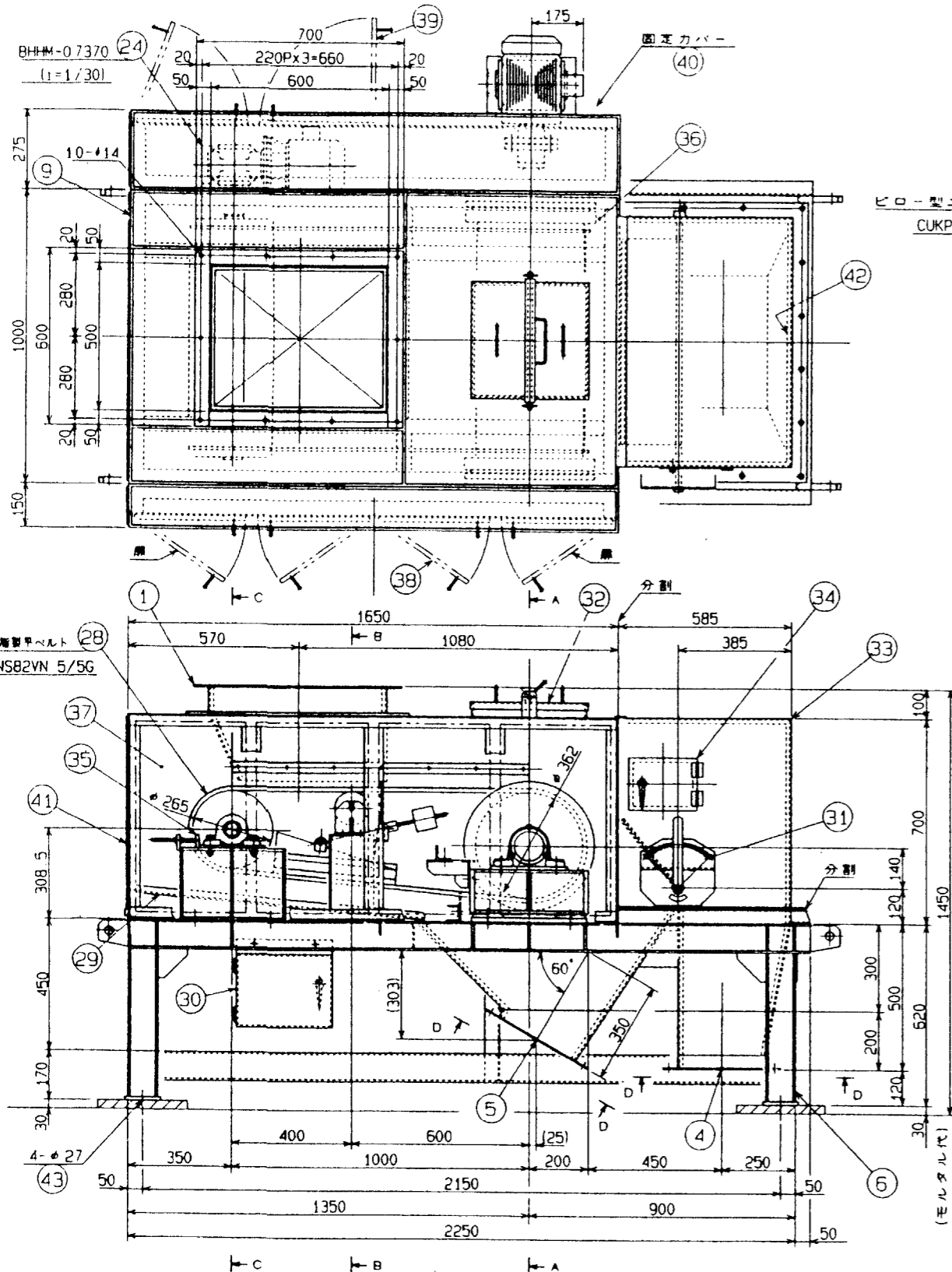


承認  山山 芳賀 下口	尺 SCALE 1/30 尺 MODEL 尺 CUSTOMER	尺 DESCRIPTION 破袋機基準寸法 尺 DWG No OGL-C91425A 尺 DATE 93.1 尺 No
--	--	---



承認 APPROVED 図印 検査員 山下 芳樹 設計者 永井 洋平	尺 SCALE 1/30 形式 MODEL 顧客 CUSTOMER	名称 DESCRIPTION 破袋機支脚取合図 図番 DWG No. OIGL-C911426A 日付 DATE '93.1 番号 NO.
---	--	---

# 日明かんびん資源化センター主要プラント機器



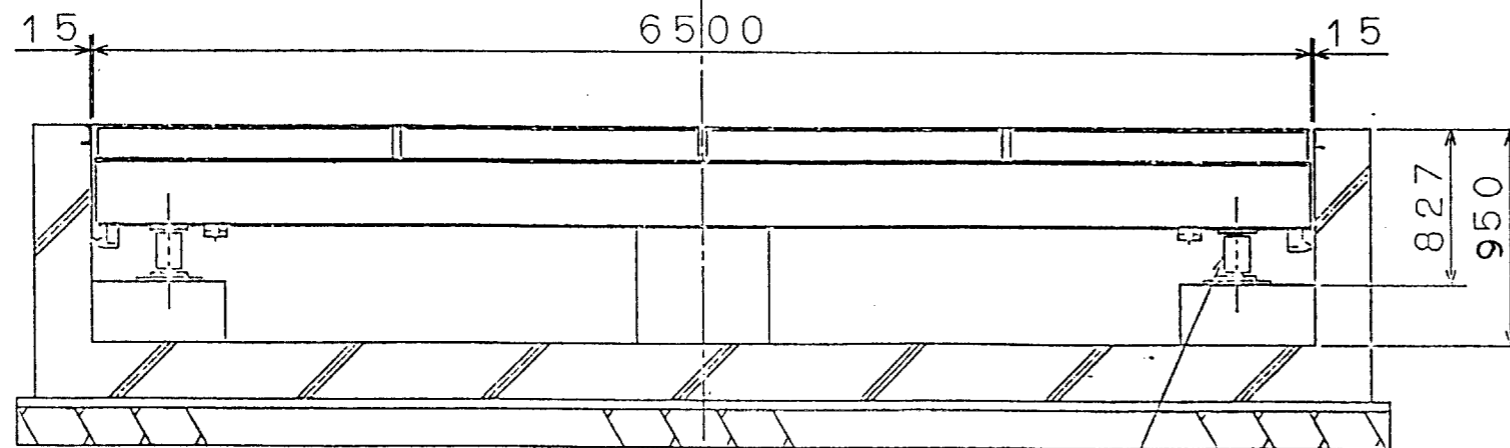
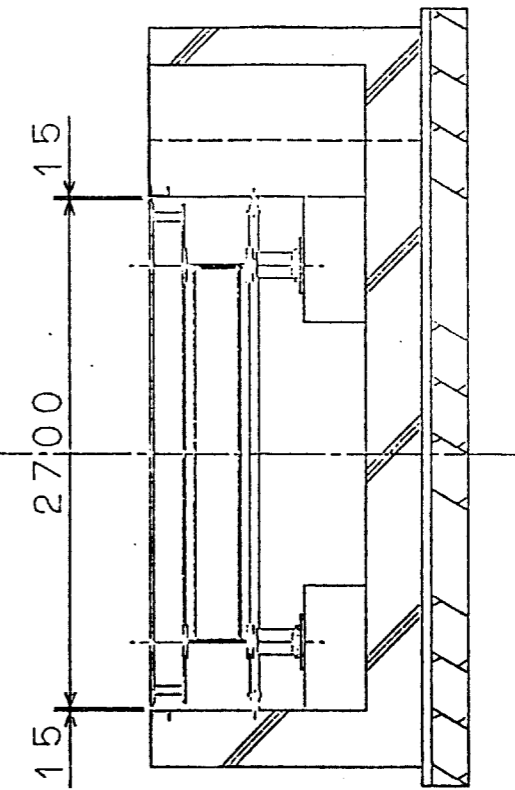
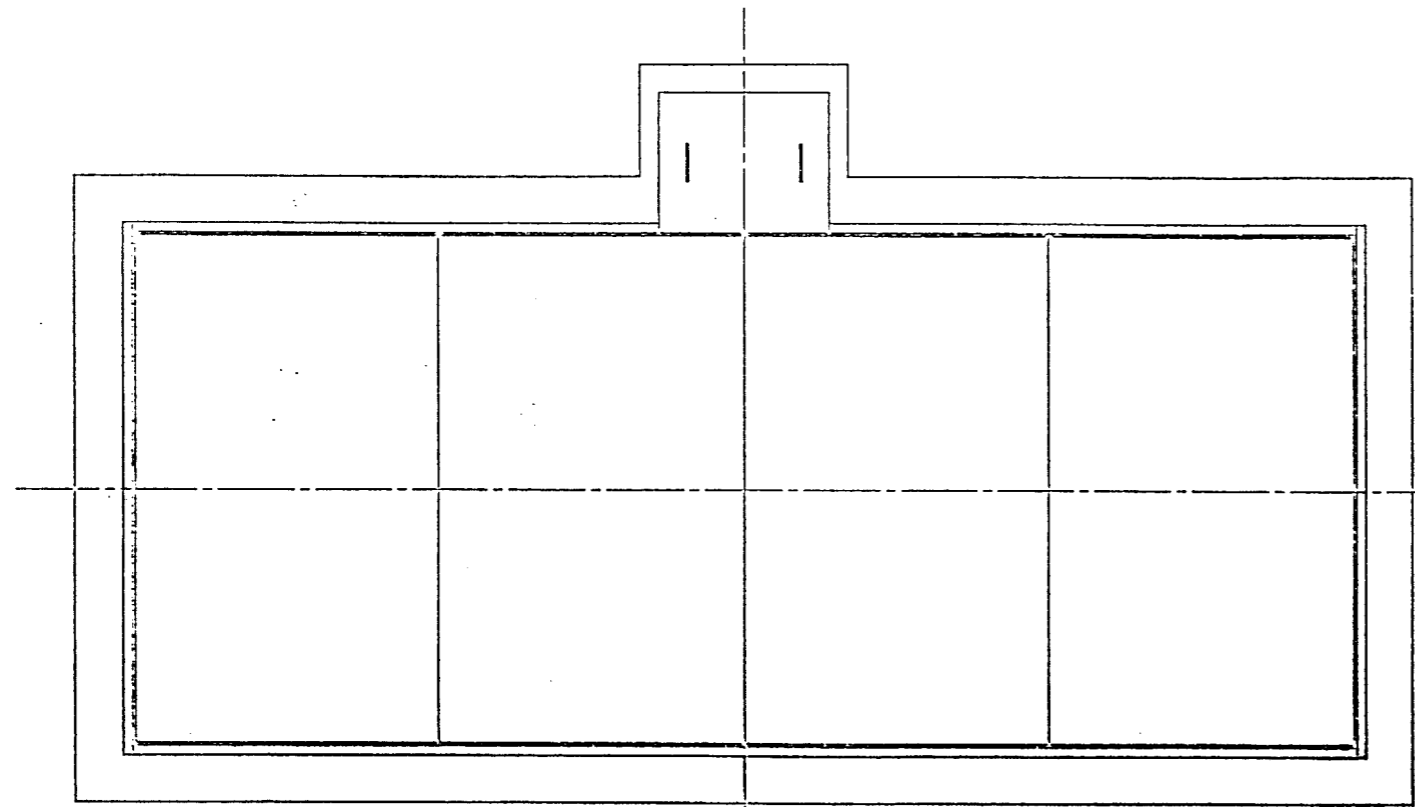
ITEM	NAME OF PART	MATERIAL	QTY	REMARKS
1	供給ホッパー	SS400	1	
2	マグネットローター	SUS304	1	1式
3	駆動プーリー	SS400	1	
4	アルミ缶出口		1	
5	残量出口		1	1式
6	下部鉄棒		1	
7	上部鉄棒 (側面)		1	
8	上部鉄棒 (側面)		1	
9	上部鉄棒 (中央)	SS400	1	
10	ベルトスクレパー	スチール	1	(三ツ星ベルト)
11	ベルトスクレパー	スチール	1	(三ツ星ベルト)
12	ドラムスクレパー	スチール	1	(三ツ星ベルト)
13	スカート	スチール	2	MS 183Y0/20W
14	スカート取付板	SS400	2	
15	モーターベース		1	
16	モーター固定座		1	
17	マグネットローター用ブラケット		2	
18	駆動プーリー用ブラケット		2	
19	キャリャローラー用ブラケット		2	
20	キャリャローラー用ブラケット	SS400	2	
21	キャリャローラー	STK	1	(開口加工)
22	ローター駆動電動機	購入品	1	(取付)
23	ベルト駆動電動機		1	(取付)
24	減速機		1	(出せがわ)
25	ピロ-型ユニット		2	
26	ピロ-型ユニット		2	(INTN)
27	フランジ形たわみ軸継手		1	(JIS B1452-180標準)
28	樹脂製平ベルト	購入品	1	(三ツ星ベルト)
29	下部カバー	SUS304	1	2t
30	端子箱	SPCC	1	
31	分離板	SUS304	1	ゴムライニング
32	点検口	SS400	1	
33	上部ケーシング		1	
34	覗き窓		1	
35	スライドベース	SS400	2	
36	上部カバー	SPHC	1	
37	正面カバー (左)	SPCC	1	
38	正面カバー (右)		1	
39	裏面カバー (左)	SPCC	1	
40	裏面カバー (右)	SPHC	1	
41	側面カバー	SPHC	1	
42	ゴムライニング	スチール	1	12t
43	アンカーボルト	SUS304	4	M20 (4ヶ所)

- 仕様
- 型式: NJ式 AR-600L型
  - 処理能力: 0.5 T/hr
  - ベルト幅: 750mm (有効ベルト幅 600mm)
  - ベルト速度: 最大 1m/s (インバーター制御)
  - 磁力: ベルト表面最大 約1300 Gauss
  - フリクション: 最大 2000rpm (インバーター制御)
  - 電動機
    - (1) ベルト駆動: 0.75kw, 4p, 220v, 60Hz
    - (2) マグネット駆動: 3.7kw, 4p, 220v, 60Hz
  - 概算重量: 1200 kg

APPROVED	DATE	93.1.27	MODEL	AR-600L
CHECKED	SCALE	1:20	NAME	アルミ選別機
DRAWN	D.O.No.		組立図	
DRAWN No.				2-3008k1

DRAWING NO.

DATE	CORRECTION	NO.	DRAWN
△	..		
△	..		
△	..		



圧縮型ロードセル

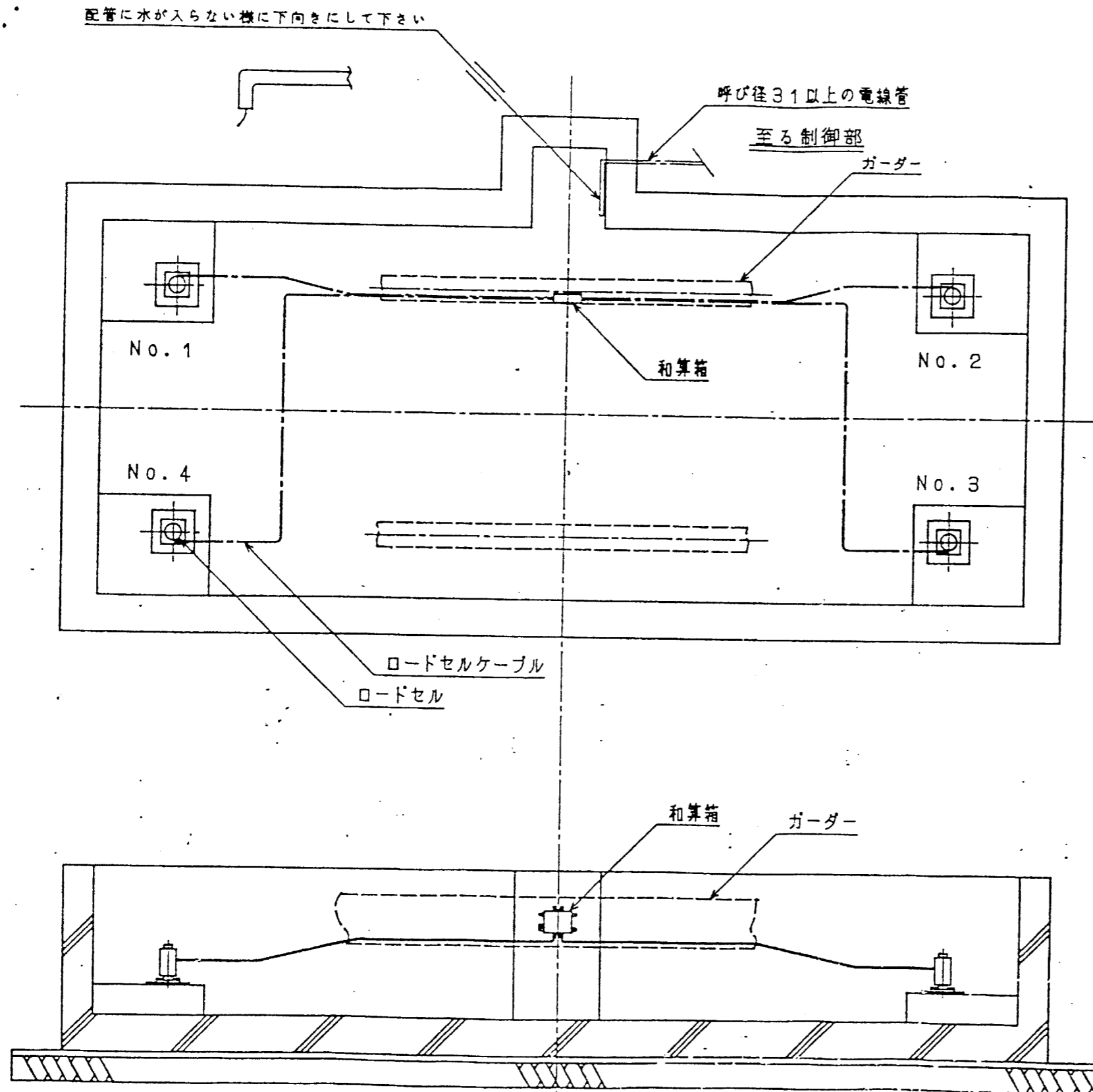
総重量 約3200kg

NO.	NAME	SPECIFICATION	MATERIAL	Q'TY	REMARKS
	トラックスケール 組立図				
DRAWN BY	大林	SCALE	1/40		
CHIEF OF SECT.		DATE	'93.1		
CHECKED BY	津田	APPROVED BY	[Signature]		
		DRAWING NO.			
		UCT2765 20-657 25 K1			

図	
組	
立	
図	
工	/
機	/
組	
立	
図	
工	/
機	/
組	/
立	/
図	

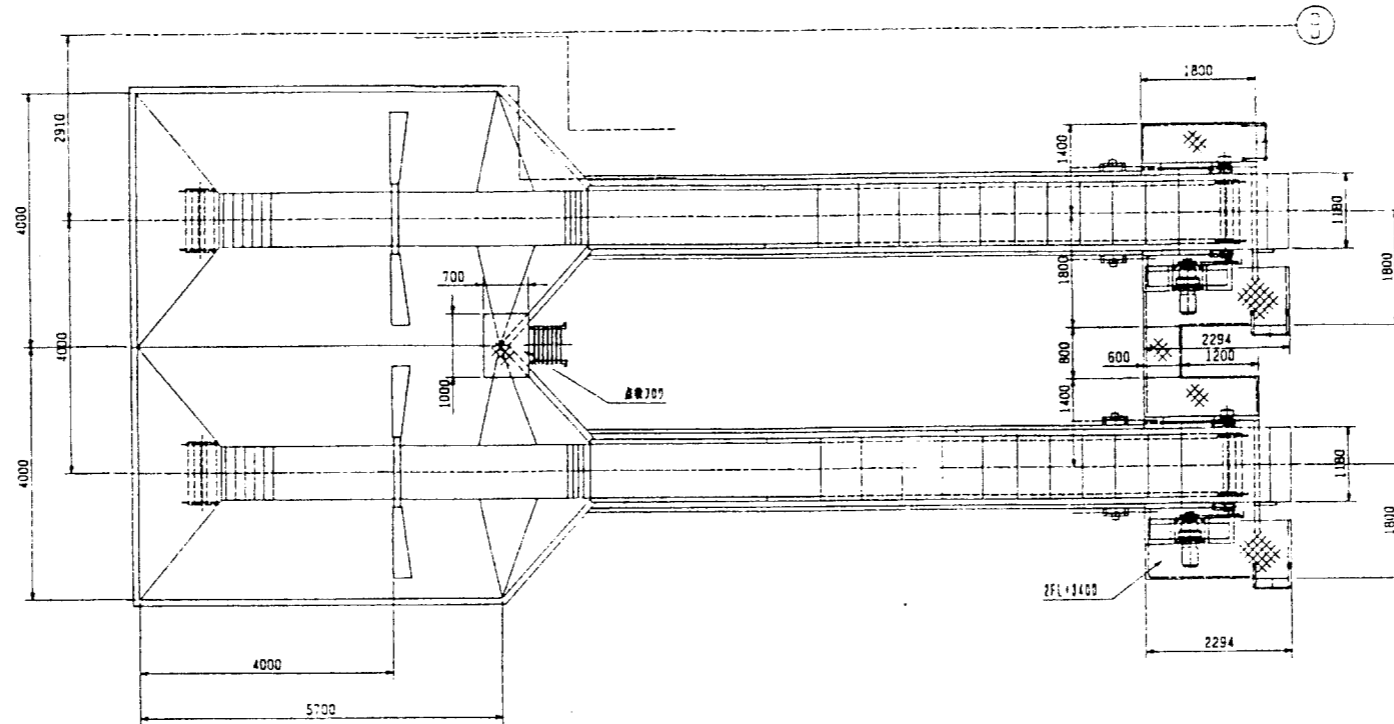
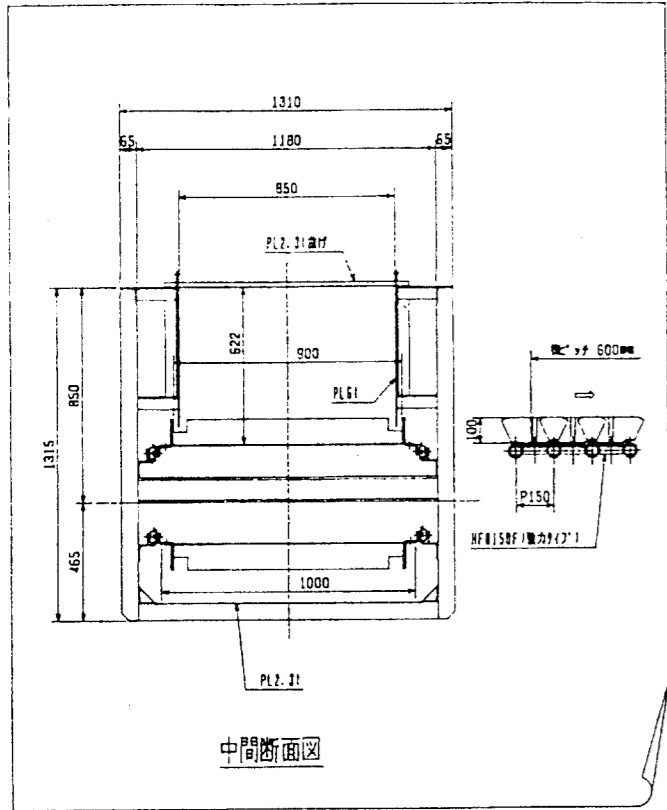
DRAWING NO.

DATE	CORRECTION	CORRECT No	DRAWN
△			
△			
△			

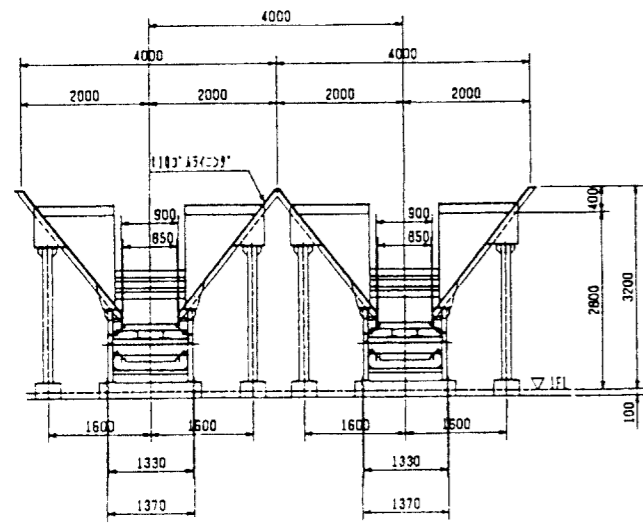
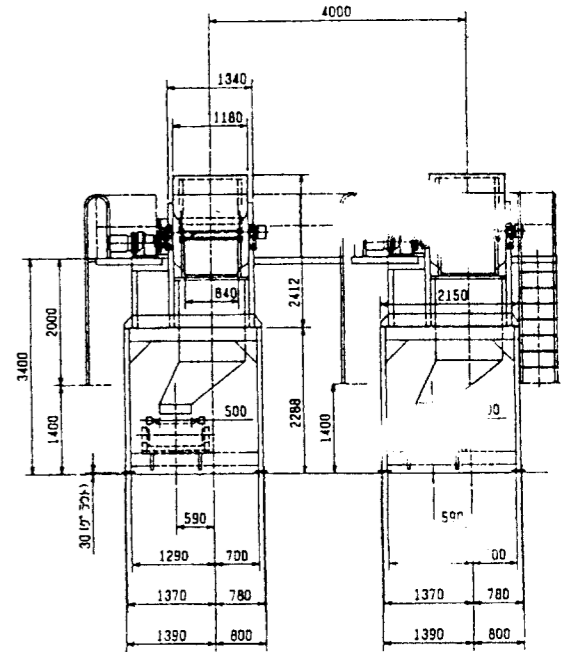
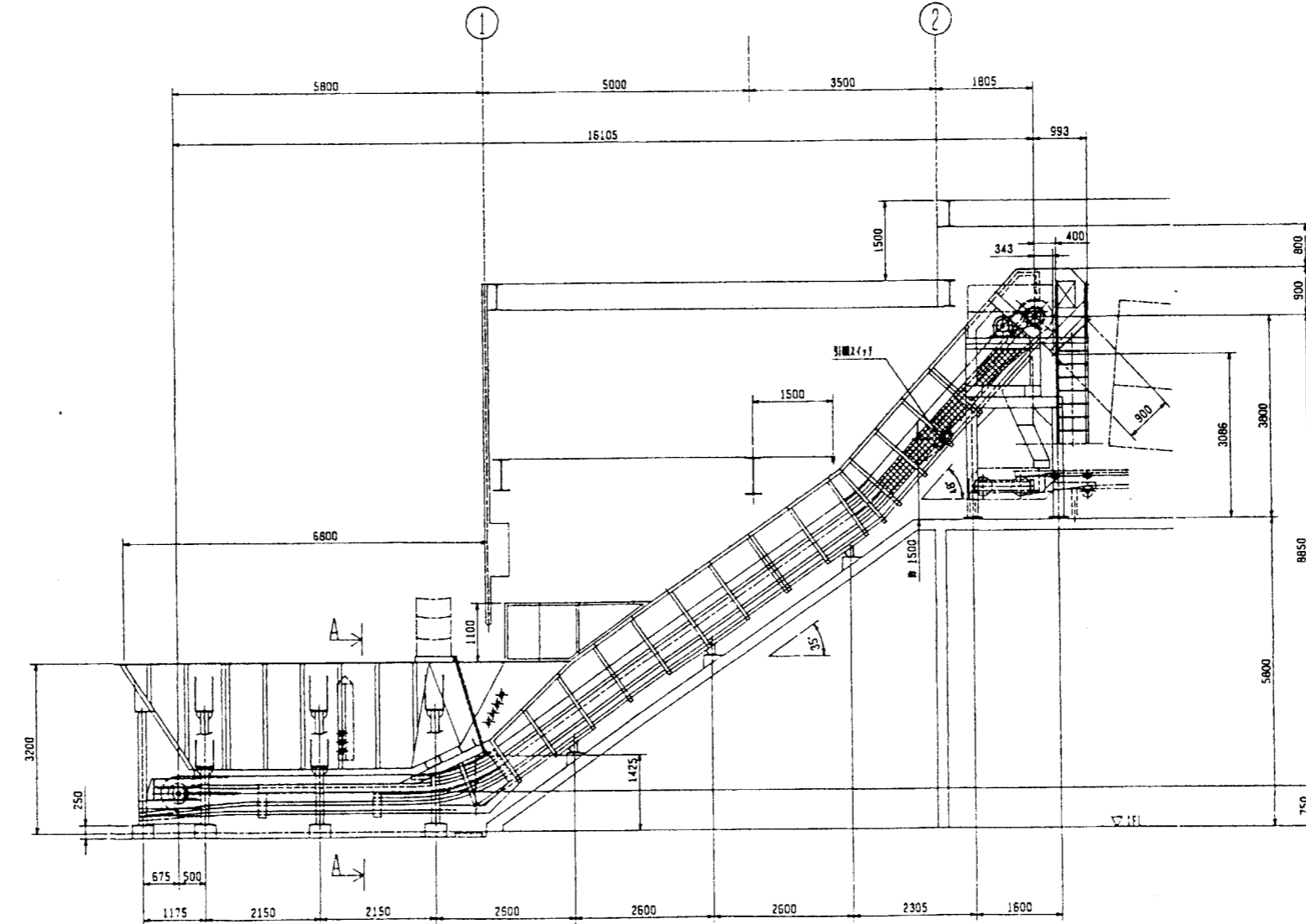


配図  
 提出  
 検  
 査  
 一  
 覧  
 二  
 覧  
 計  
 算  
 計  
 算  
 品  
 管  
 工  
 CAD /  
 計  
 工  
 事  
 番  
 号

No	NAME	SPECIFICATION	MATERIAL	QTY	REMARKS
トラックスケール 配管要領図					
DRAWN BY	大林	SCALE	1/40		
CHIEF OF SECT.		DATE	'93.1		
CHECKED BY	津田	APPROVED BY	大林		
		DRAWING NO.	UC117-G11-1		

仕様	
形式	Iワコンベヤ
機長	16105mm×8850mm(中心距離)
傾斜角度	35度(48度)
Iワコン板	61×900mm×100mm高さ 横ばり600mm
主送チェーン	HF8150 毎リッパ-279mm付き(強力タイプ)
主送軸	HF8150用 8T
速度・能力	1~10 M/分, 0.6~6 (T/H)
原動機	5.5KW×220V×60HZ
ホッパー	61×400mm×5700mm(内径1010mm55インチ)
その他	逆転防止、引継スライダ



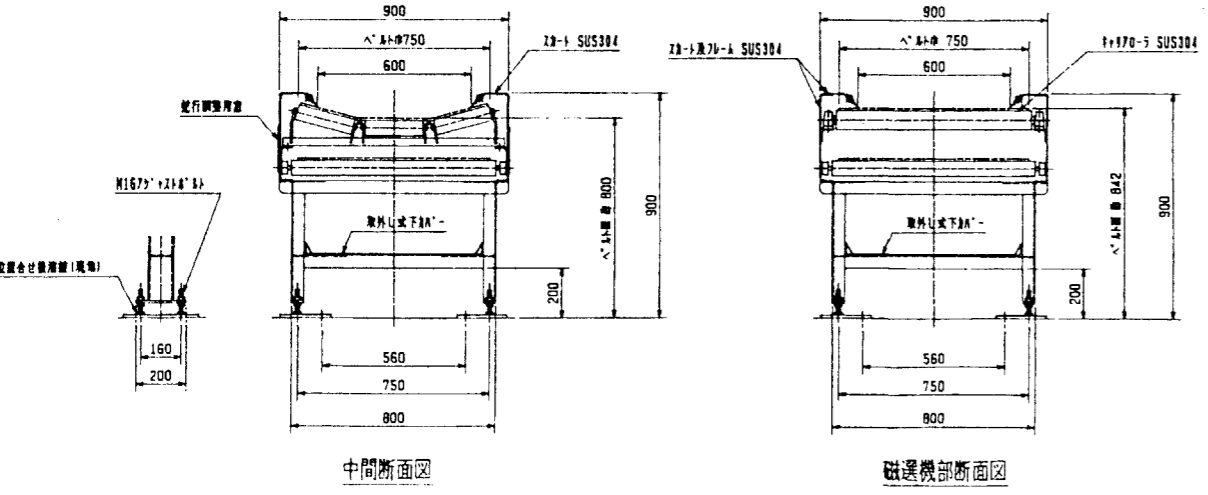
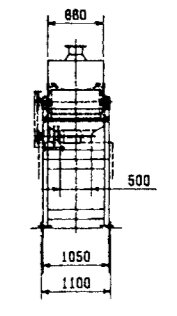
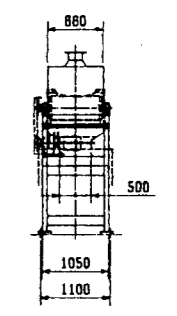
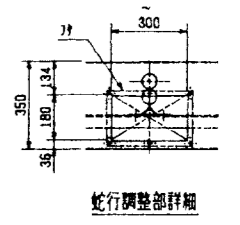
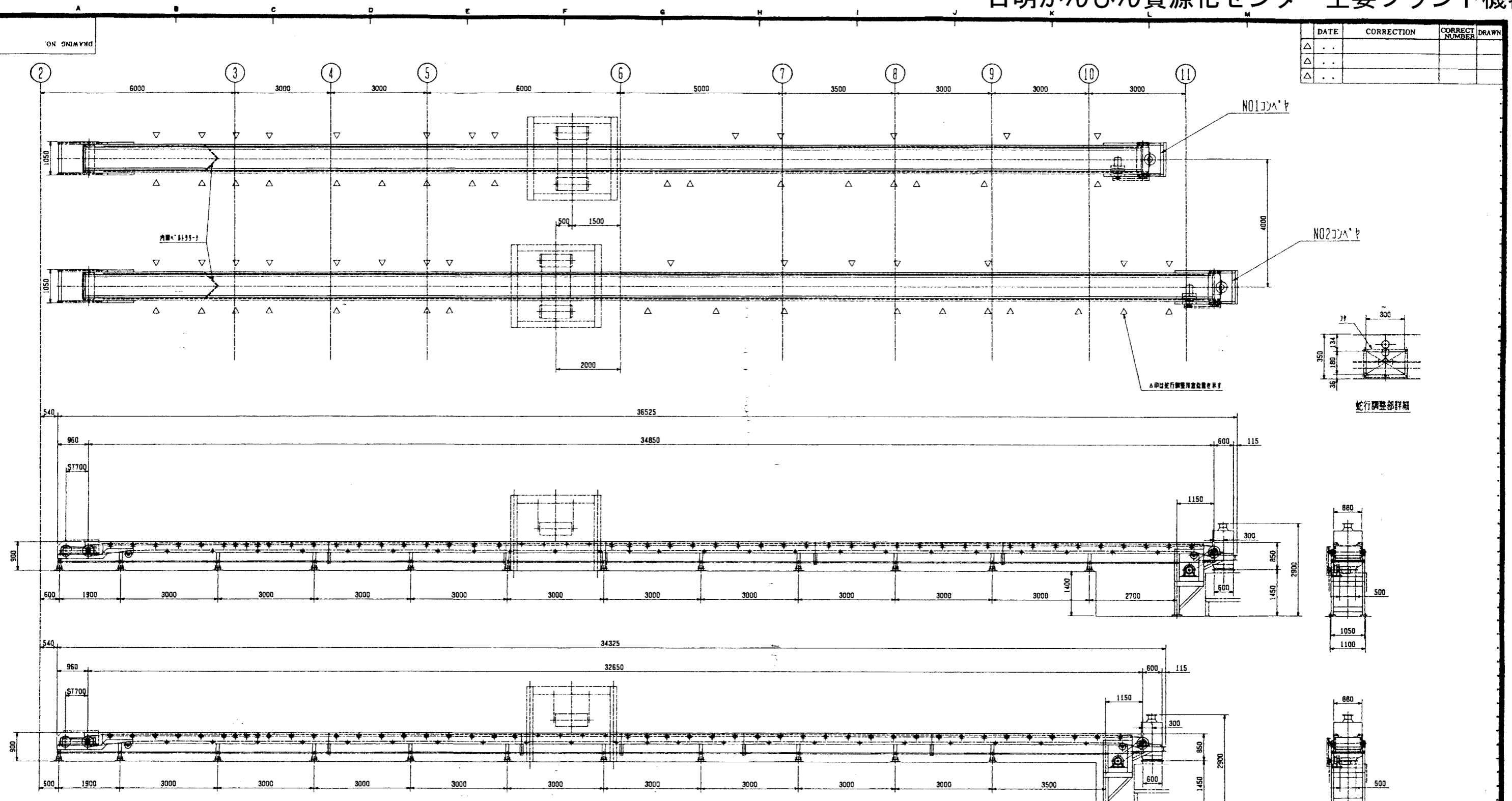
NAME	SPECIFICATION	MATERIAL	QTY	REMARKS
日明かんばん資源化センター 通利場建設機械工事				
No.1, No.2 受入コンベヤ、受入ホッパー組立図				
DRAWN BY	五石川	SCALE	1/60	1/15
CHIEF OF SECT.	石下	DATE	93.7.23	
CHECKED BY		APPROVED BY		
DRAWING NO. RF2976-G10F				

配  
理  
室  
工  
事  
部  
製  
図  
課



# 日明かんびん資源化センター主要プラント機器

DATE	CORRECTION	CORRECT NUMBER	DRAWN
△	△		
△	△		
△	△		



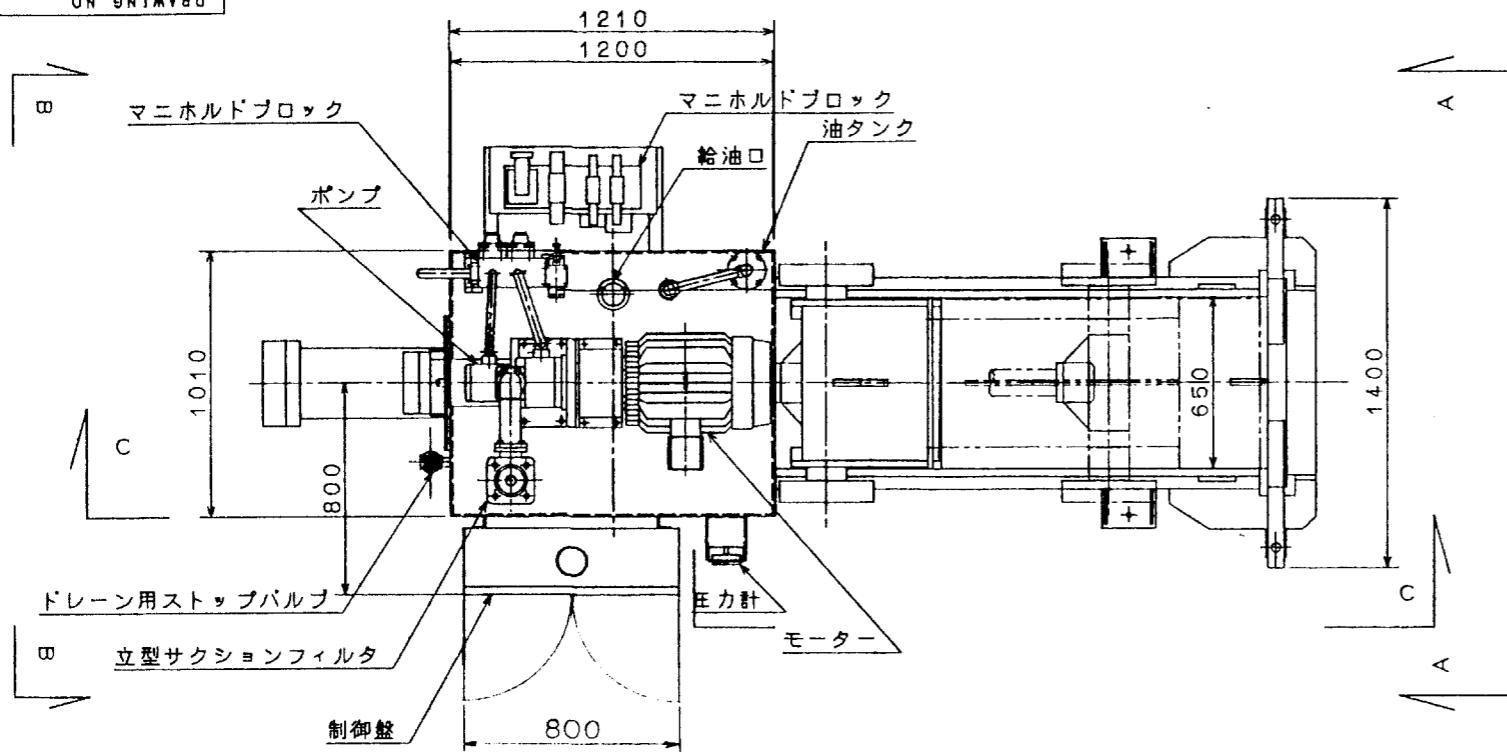
機器名	手選物コンベヤ NO1	手選物コンベヤ NO2
型式	水平式△形コンベヤ	水平式△形コンベヤ
数量	1 基	1 基
能力	0.6-6 (T/H)	0.6-6 (T/H)
△形仕舞	平△形 (耐油210号 NBR)	平△形 (耐油210号 NBR)
寸法	750巾×32650 (mm)	750巾×34850 (mm)
コンベヤ速度	2-20 (M/MIN)	2-20 (M/MIN)
材質	70-A:SS400, 20-T:SUS	70-A:SS400, 20-T:SUS
電動機	3.7KW×AC220V×60HZ (40A'-9-用)	3.7KW×AC220V×60HZ (40A'-9-用)
附属品	シャ-ト, 270-A'-	シャ-ト, 270-A'-

NO	NAME	SPECIFICATION	MATERIAL	QTY	REMARKS
日明かんびん資源化センター 選別処理設備機械工事 No.1, No.2手選別コンベヤ組立図					
DRAWN BY	長谷川	SCALE	1/60, 1/15		
CHIEF OF SECT.	文	DATE	93.1.30		
CHECKED BY	藤谷	APPROVED BY	岡田		

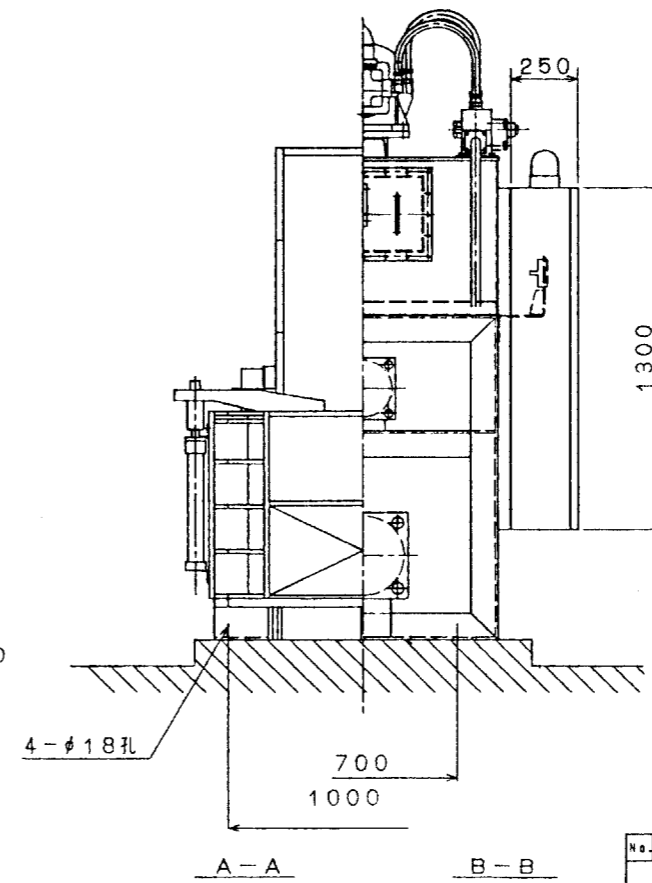
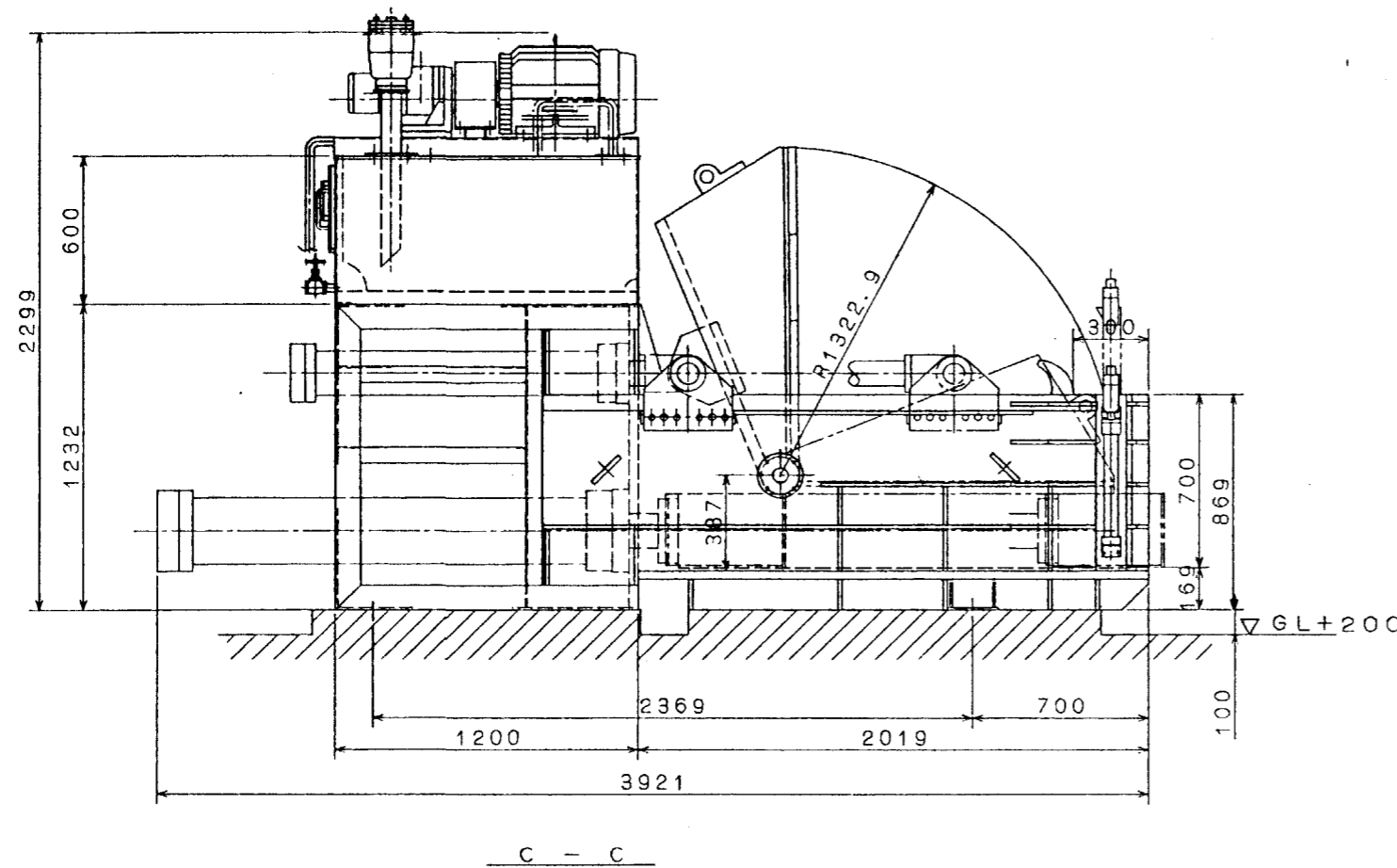
DRAWING NO. RF2976-G30k2

配図  
機  
構  
工  
程  
一  
般  
二  
次  
機  
構  
品  
組  
立  
図  
SR  
34-44

	DATE	CORRECTION	CORRECT NO.	DRAWN
△				
△				
△				



主仕様	
処理能力	0.5t/h(アルミ缶見掛け比重0.03)
投入ケース寸法	650巾X700深X1250長(mm)
製品寸法	650巾X300高XFREE(mm)
電動機	15KW X 4P(全閉外扇) AC220V 60Hz
定格使用圧力	120Kg/cm <sup>2</sup>
圧縮力	約47.2ton(面圧力24.2Kg/cm <sup>2</sup> )
サイクルタイム	約80sec(負荷60HZ)
上蓋シリンダー	φ150X1050ST(mm) X1
押板シリンダー	φ224X1500ST(mm) X1
戻シリンダー	φ50X350ST(mm) X2
操作方法	自動, 1サイクル自動及び手動
重量	約6.5ton
備考	制御盤付



No.	NAME	SPECIFICATION	MATERIAL	Q'TY	REMARKS
仮称缶びん資源化センター 選別処理設備機械工事 No1及びNo2アルミ圧縮機組立図					
DRAWN BY	たみ	SCALE	1/20		
CHIEF OF SECT.		DATE	'93.1.16		
CHECKED BY	熊谷	APPROVED BY			
		DRAWING NO.			

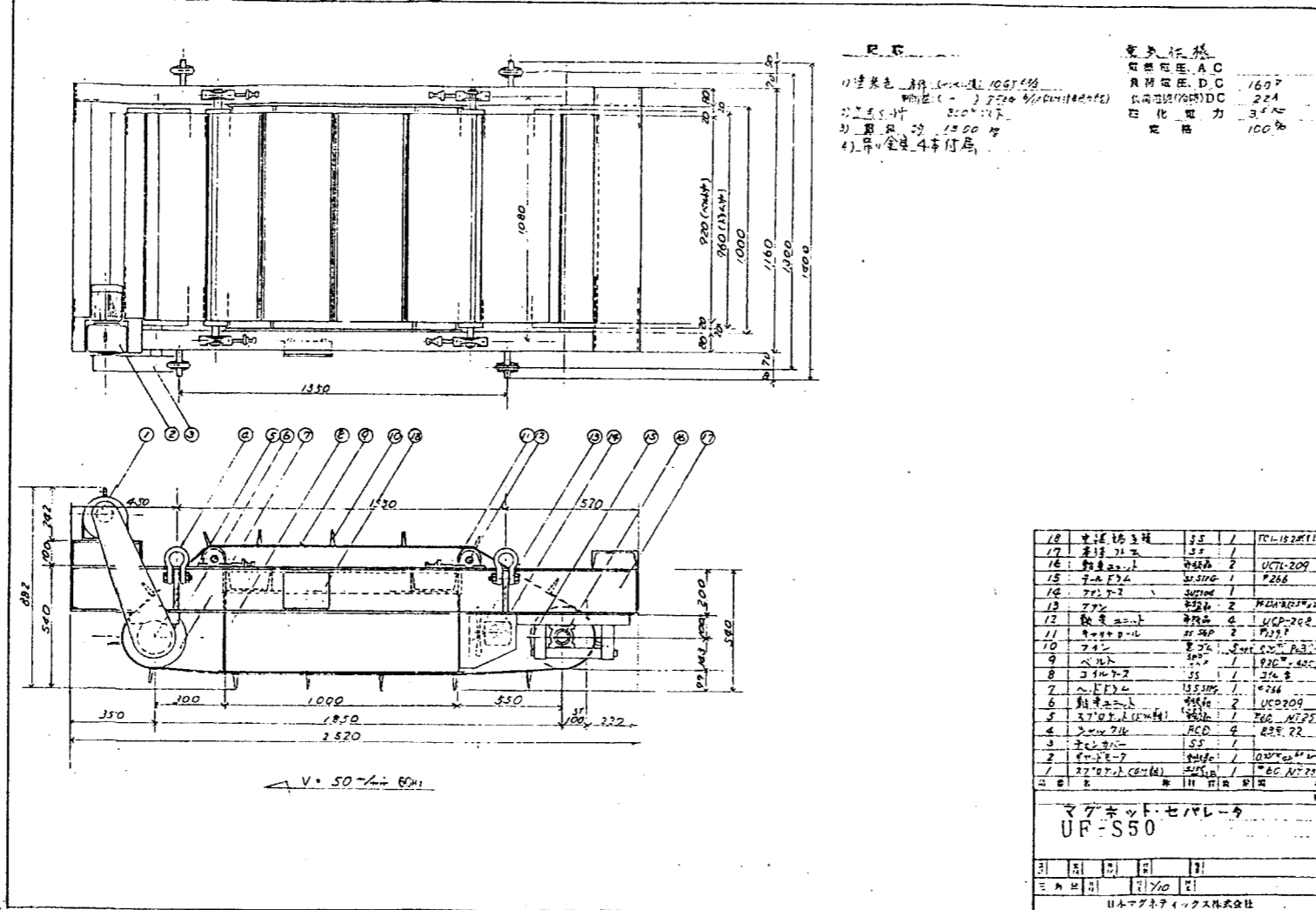
RF2976-G100K4

配図
図
製
検
計
工
SR
34-44

DRAWING NO.

DATE	CORRECTION	CORRECT No.	DRAWN
△			
△			
△			

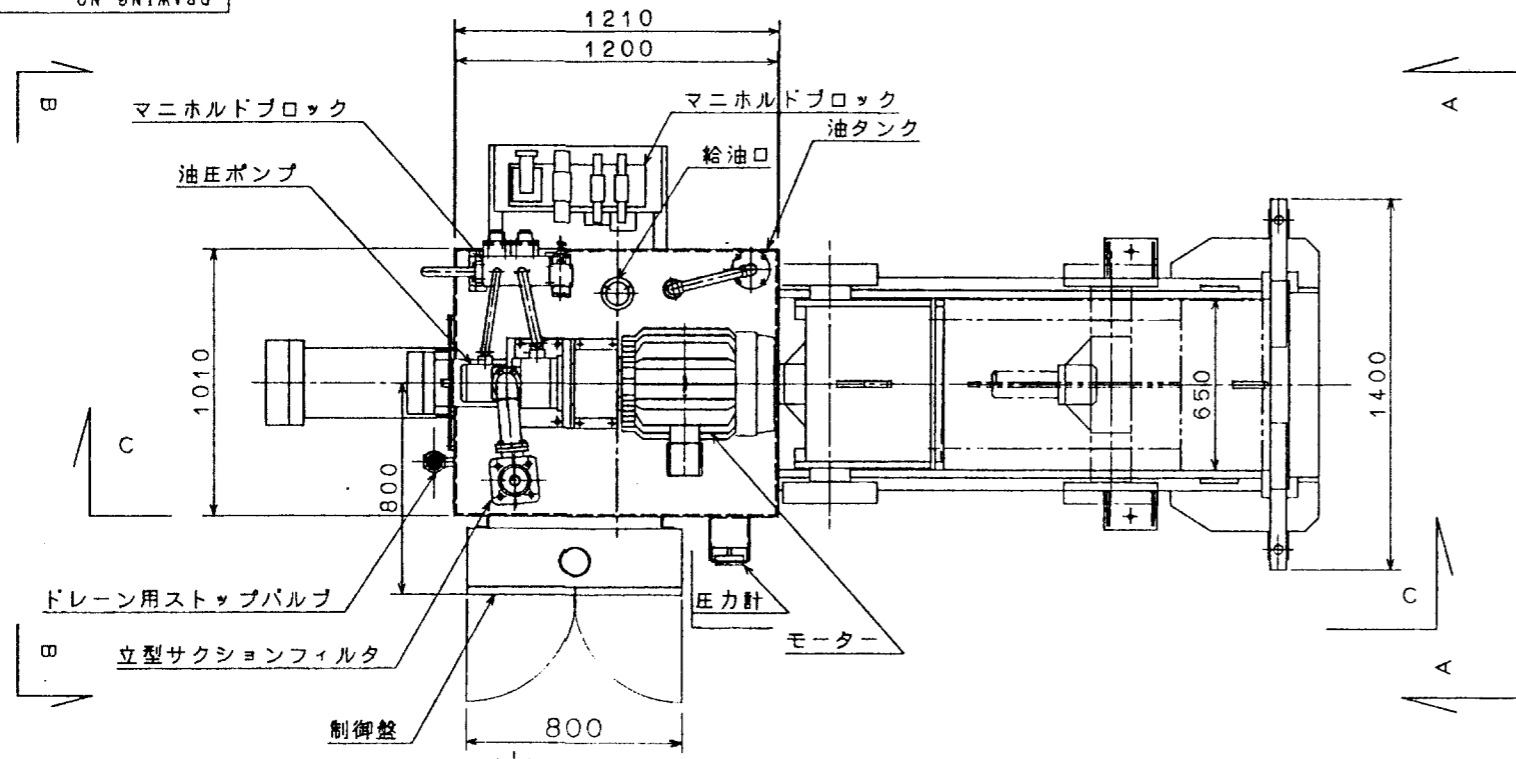
NMI



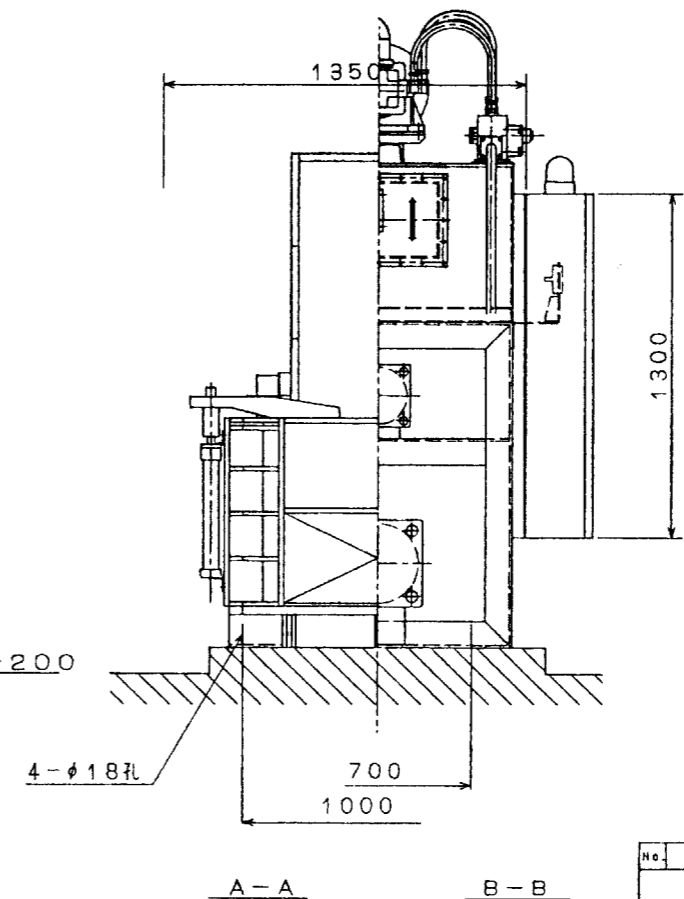
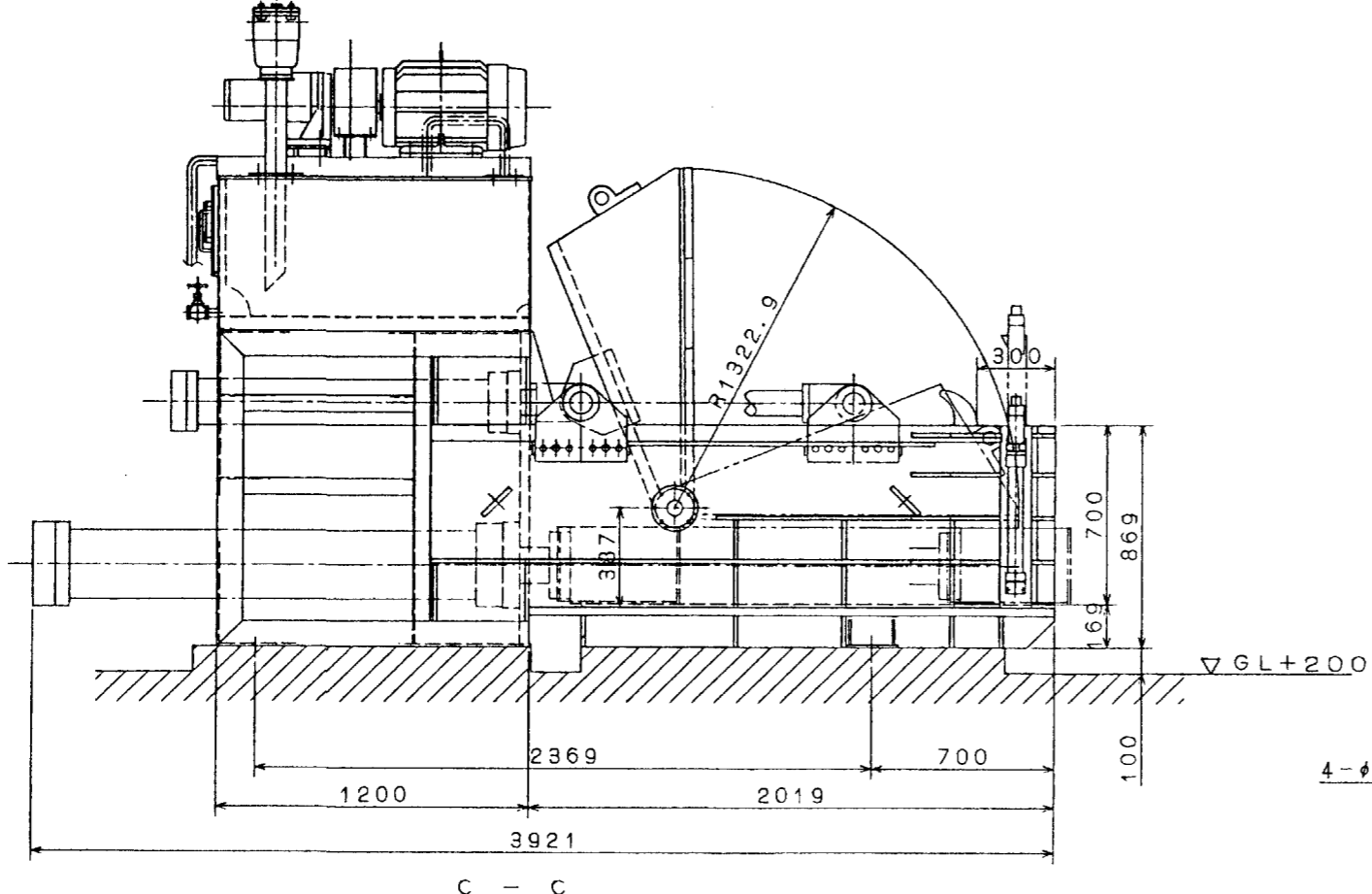
NO.	NAME	SPECIFICATION	MATERIAL	QTY	REMARKS
仮称かんびん資源化センター 選別処理設備機械工事 No 1, No 2 磁力選別機組立図					
DRAWN BY	長尾	SCALE	1/20		
CHIEF OF SECT.	石川	DATE	93.1.14		
CHECKED BY	熊谷	APPROVED BY			
DRAWING NO.					
RF2976-G50K2					

提出
審査
検
一製
二製
環境
計装
配
品管
工
AD
技
計
JOB No.
SP
44

DATE	CORRECTION	CORRECT NO.	DRAWN
△			
△			
△			



主仕様	
処理能力	1.5t/h (磁性物見掛け比重0.09)
投入ケース寸法	650巾X700深X1250長(mm)
製品寸法	650巾X300高XFREE(mm)
電動機	22KW X 4P (全閉外扇) AC220V 60Hz
定格使用圧力	140Kg/cm <sup>2</sup>
圧縮力	約55.1ton (面圧力28.2Kg/cm <sup>2</sup> )
サイクルタイム	約80sec (負荷60HZ)
上蓋シリンダー	φ150X1050ST(mm) X1
押板シリンダー	φ224X1500ST(mm) X1
戻りシリンダー	φ50X350ST(mm) X2
操作方法	自動, 1サイクル自動及び手動
重量	約6.5ton
備考	制御盤付



No.	NAME	SPECIFICATION	MATERIAL	Q'TY	REMARKS
仮称缶びん資源化センター 選別処理設備機械工事 No1及びNo2磁性物圧縮機組立図					
DRAWN BY	穴吹	SCALE	1/20		
CHIEF OF SECT.		DATE	'93.1.16		
CHECKED BY	熊谷	APPROVED BY			
		DRAWING NO.			

RF2976-G110K4

配図
機組
管配
機
一機
二機
異機
計機
機
工
機
CAD
機
計
工事番号
SR
B4-44