

6 資料編

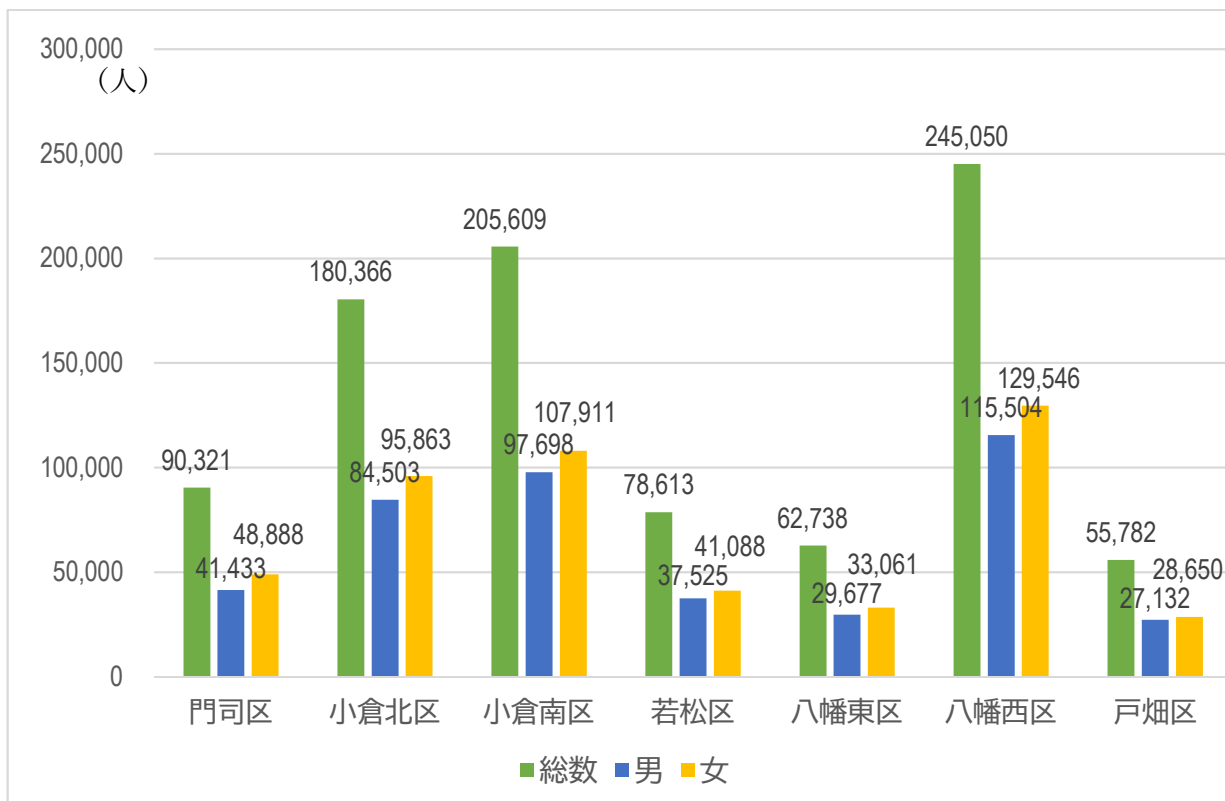
■小倉南区の指定文化財（令和5年4月現在）

区分		文化財	数
有形文化財	建造物	【市指定】 大興善寺 山門・舍利殿 蒲生八幡神社 本殿、幣殿 附 拝殿	2
	絵画	【市指定】 絹本墨画布袋図(開善寺)	1
	彫刻	【県指定】 木造釈迦如来立像(大興善寺) 木造金剛力士像(大興善寺) 木造如意輪観音坐像(大興善寺) 【市指定】 木造阿弥陀如来坐像(西専寺) 木造阿弥陀如来坐像(宗光寺・市立自然史・歴史博物館寄託) 銅造阿弥陀如来立像(称名院)	6
	工芸品	【県指定】 梵鐘(芝津神社) 梵鐘(法円寺) 【市指定】 銅製鰐口(西大野八幡神社) 銅製鰐口(大清水神社)	4
	考古資料	【国指定】 銅矛(重留遺跡出土) 【市指定】 康永二年銘自然石梵字板碑〔升塚〕(貴布祢神社) 銅弋(護念寺)	3
民俗文化財	有形民俗文化財	【県指定】 堀越の十三塚	1
	無形民俗文化財	【国指定】 豊前神楽(市内の横代・大積・合馬の各神楽を含む34団体の総体として) 【県指定】 道原楽 石田楽 沼楽 【市指定】 合馬神楽 葛原新町楽 能行の盆踊 曾根の神幸行事(開作神事) 横代神楽	9
記念物	史跡	【県指定】 重留遺跡(重住) 曾根古墳群 城野遺跡 【市指定】 春吉の眼鏡橋	4
	天然記念物	【国指定】 千仏鍾乳洞 平尾台 【県指定】 大山祇神社の公孫樹(呼野) 三岳のチシャノキ(辻三) 満干の潮(頂吉)	5
計			35

■区の人口比較

<企画調整局企画課資料「北九州市推計人口」より>

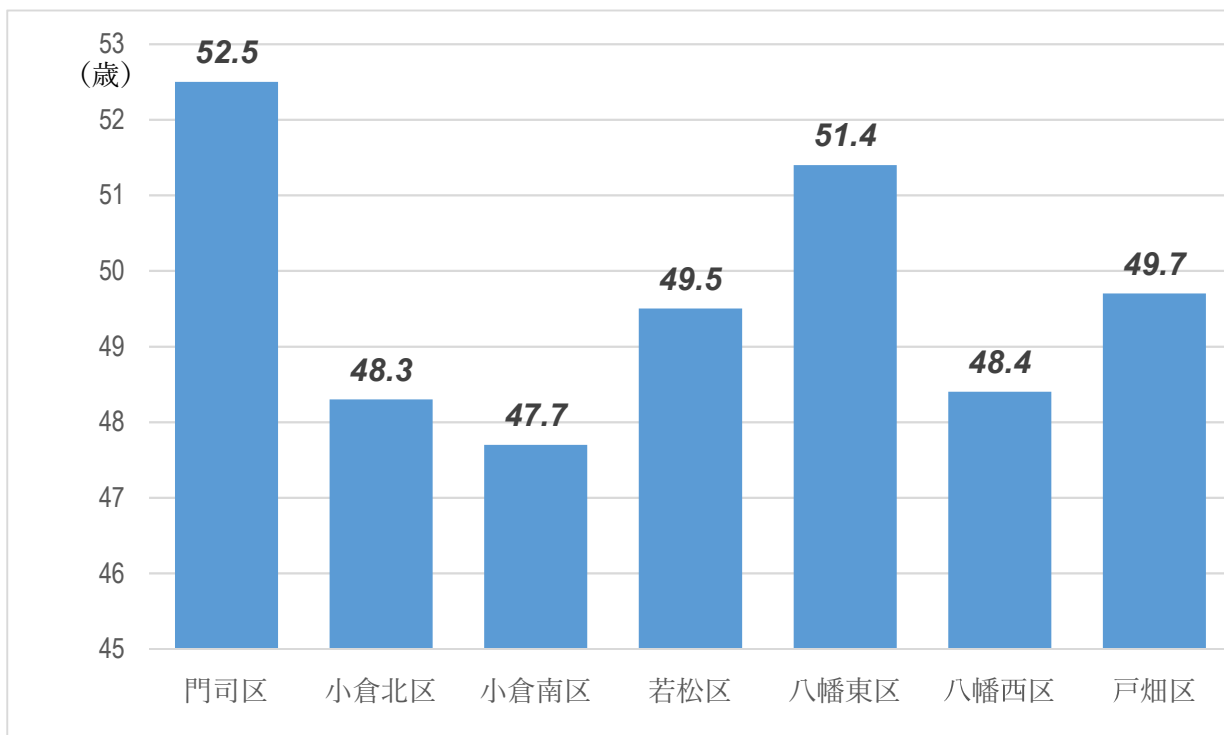
令和5年5月1日現在



■平均年齢比較

<企画調整局企画課資料「北九州市の人口（町別）より」>

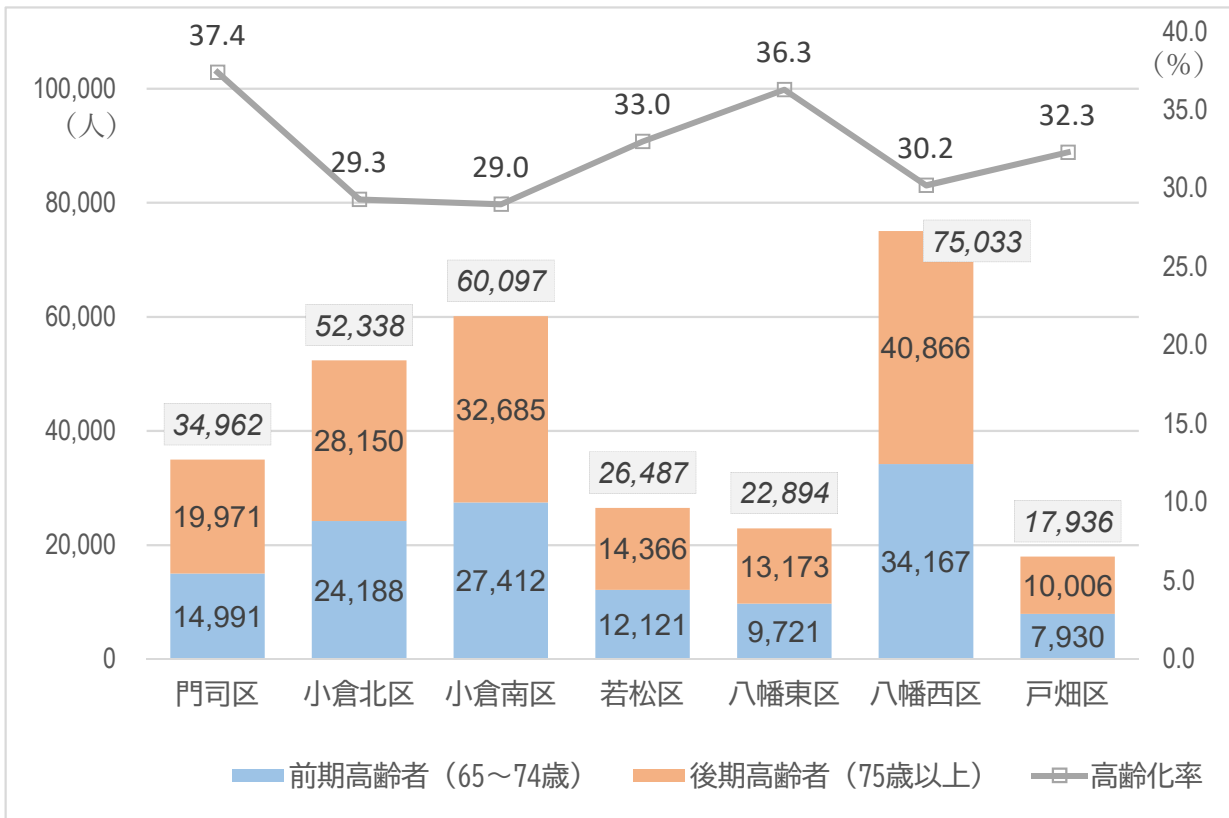
令和5年3月31日現在



■各区の高齢者人口・高齢化率比較

<企画調整局企画課資料「北九州市の人口（町別）より」>

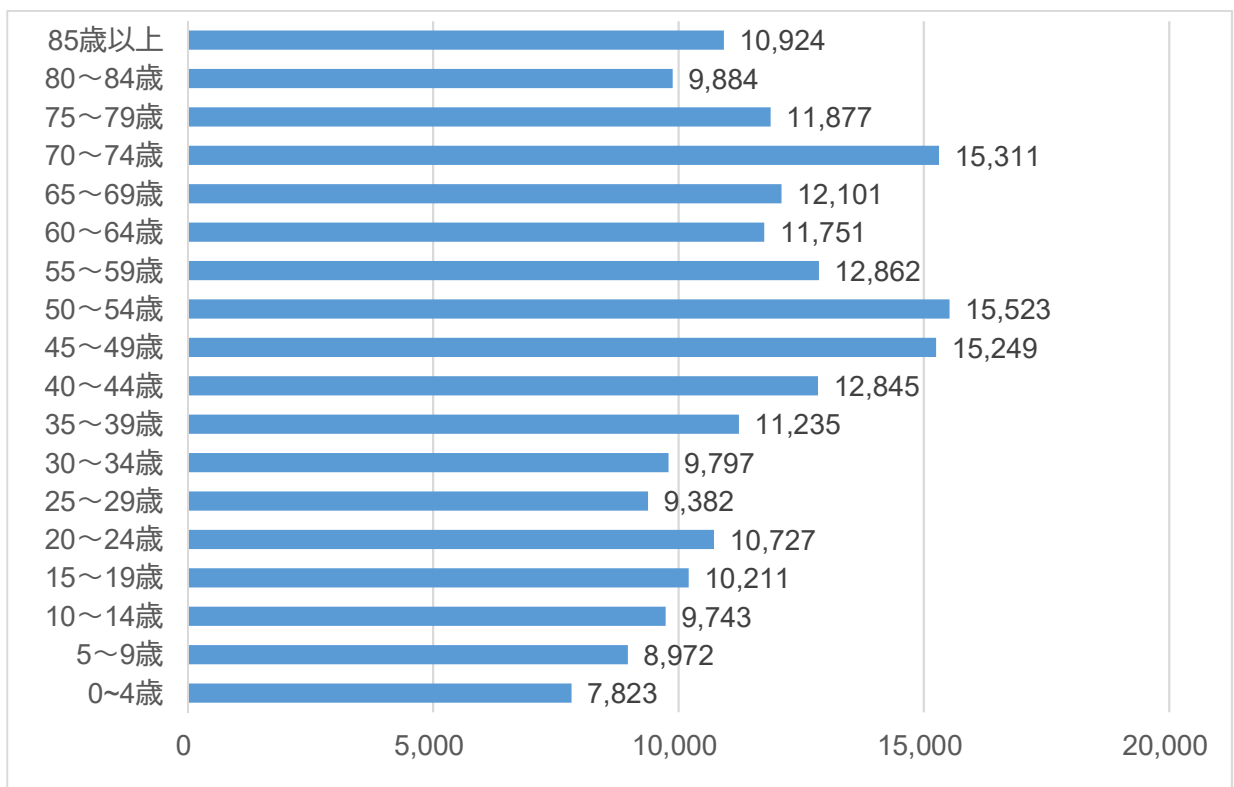
令和5年3月31日現在



■小倉南区の年齢別人口比較

<企画調整局企画課資料「北九州市の人口（町別）より」>

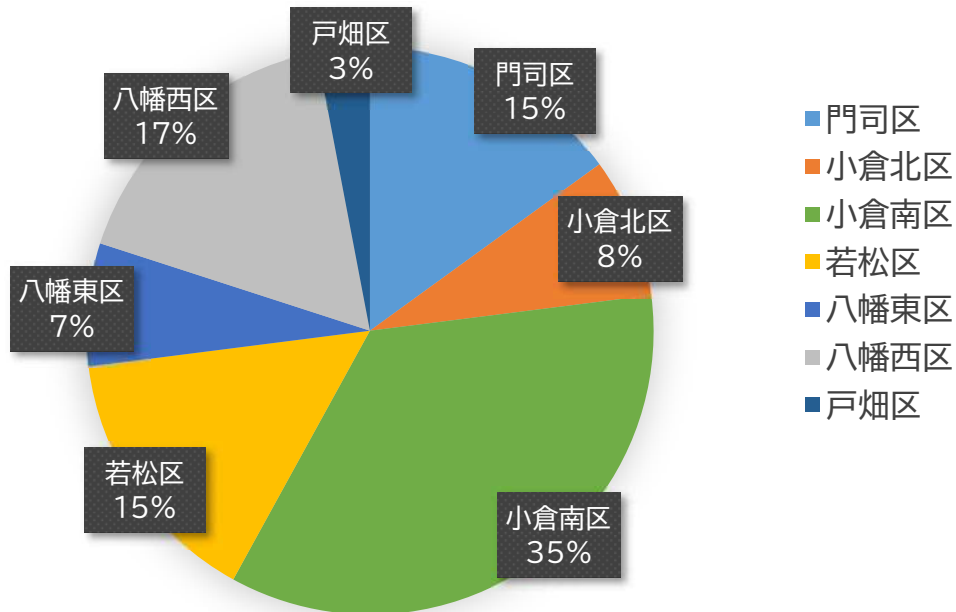
令和5年3月31日現在



■面積比較

<北九州市推計人口より>

令和5年5月1日現在



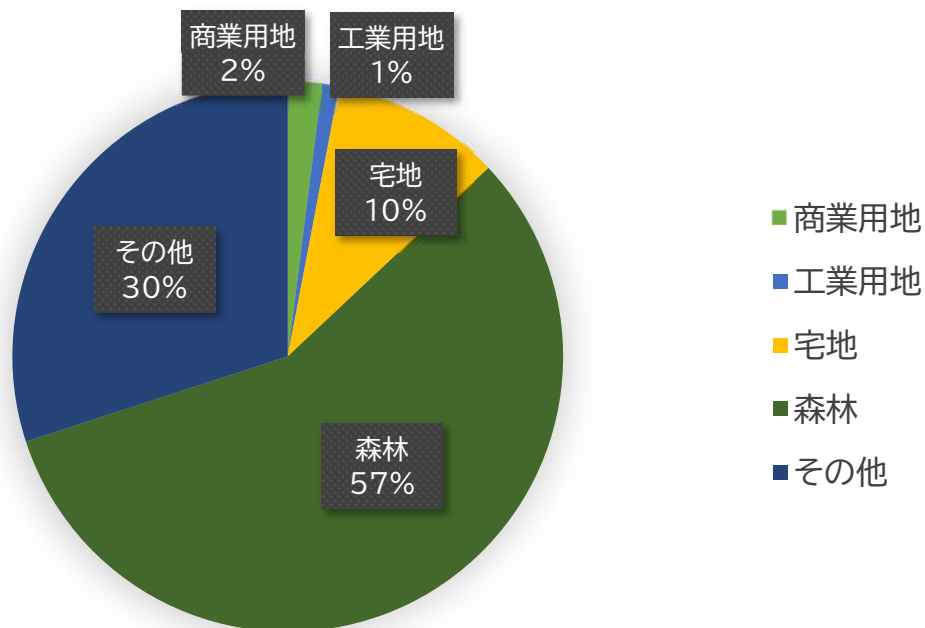
単位：km²

全市	門司区	小倉北区	小倉南区	若松区	八幡東区	八幡西区	戸畑区
492.50	73.66	39.23	171.51	72.09	36.26	83.13	16.61

■小倉南区の土地利用状況

<建築都市局都市計画課「土地利用状況調査」より>

平成29年3月31日現在



単位：km²

面積	商業用地	工業用地	宅地	森林	その他(田・道路など)
171.74	2.98	1.97	17.03	97.83	51.93

※平成29年以降小倉南区の面積変更があったため、上記データとは数字が一致しない。