

社会資本総合整備計画 防災・安全交付金

令和04年02月03日

計画の名称	市民の安全と安心を守る流域と一体となった浸水対策の推進（防災・安全）（第3期）												
計画の期間	令和02年度～令和06年度（5年間）								重点配分対象の該当				
交付対象	北九州市												
計画の目標	近年多発する局所的集中豪雨や都市化に伴う浸水被害の増大に対し、河川改修や調節池の整備などの浸水対策を実施することによって、治水安全度の向上を図る。												
全体事業費（百万円）	合計（A+B+C+D）	8,667	A	8,667	B	0	C	0	D	0	効果促進事業費の割合 C / (A+B+C+D)	0	%

番号	計画の成果目標（定量的指標）			
	定量的指標の定義及び算定式	定量的指標の現況値及び目標値		
		当初現況値	中間目標値	最終目標値
		R2当初		R6末
1	市内の主要な河川における、河川整備計画目標相当の洪水に対する河川の整備率を69%（R2）から74%（R6）に増加させる 現況からの河川整備率 （護岸整備率）＝（年度末時点護岸整備済延長）／（整備すべき護岸全延長）	69%	%	74%
2	河川の洪水調節に効果的な調節池の整備により、貯留量を35,000m3（R2）から75,000m3（R6）へ増加させる 河川の洪水調節に効果的な調節池の貯留量 調節池の貯留量	35000m3	m3	75000m3

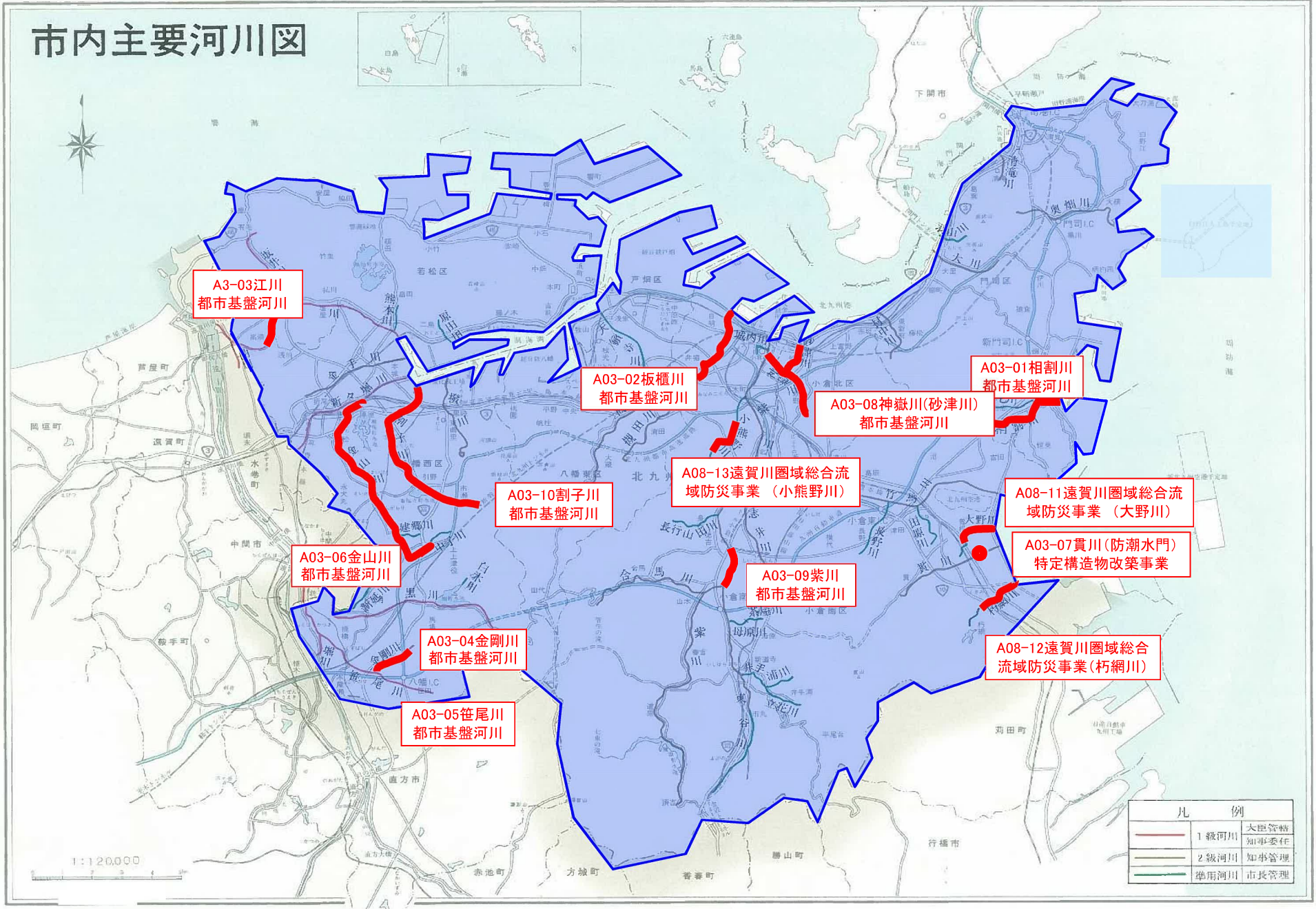
備考等	個別施設計画を含む	<input type="radio"/>	国土強靱化を含む	<input type="radio"/>	定住自立圏を含む	<input type="checkbox"/>	連携中枢都市圏を含む	<input type="checkbox"/>	流域水循環計画を含む	<input type="checkbox"/>	地域再生計画を含む	<input type="checkbox"/>	避難確保計画の策定	<input type="checkbox"/>	避難行動要支援者名簿の提供	<input type="checkbox"/>
R2当初は、R1未データ																

A 基幹事業																			
基幹事業 (大)	番号	事業	地域	交付	直接	事業者	種別1	種別2	要素となる事業名 (事業箇所)	事業内容 (延長・面積等)	市区町村名/ 港湾・地区名	事業実施期間 (年度)					全体事業費 (百万円)	費用 便益比	個別施設計画 策定状況
		種別	種別	対象	間接		種別1	種別2				R02	R03	R04	R05	R06			
一体的に実施することにより期待される効果																			
備考																			
河川事業	A03-001	河川	一般	北九州市	直接	北九州市	都市基盤 (2)	—	相割川都市基盤河川改修事業	L=540m、護岸、掘削、橋梁	北九州市	■	■	■	■	■	1,161	—	
	A03-002	河川	一般	北九州市	直接	北九州市	都市基盤 (2)	—	板櫃川都市基盤河川改修事業	L=270m、護岸、掘削	北九州市	■	■	■	■	■	768	—	
A03-003	河川	一般	北九州市	直接	北九州市	都市基盤 (1)	—	江川都市基盤河川改修事業	L=510m、護岸、掘削、橋梁	北九州市	■	■	■	■	■	1,278	—		
A03-004	河川	一般	北九州市	直接	北九州市	都市基盤 (1)	—	金剛川都市基盤河川改修事業	L=150m、護岸、掘削	北九州市	■	■	■	■	■	204	—		
A03-005	河川	一般	北九州市	直接	北九州市	都市基盤 (1)	—	笹尾川都市基盤河川改修事業	L=280m、護岸、掘削、橋梁	北九州市	■	■	■	■	■	510	—		

A 基幹事業																			
基幹事業 (大)	番号	事業	地域	交付	直接	事業者	種別1	種別2	要素となる事業名 (事業箇所)	事業内容 (延長・面積等)	市区町村名/ 港湾・地区名	事業実施期間 (年度)					全体事業費 (百万円)	費用 便益比	個別施設計画 策定状況
		種別	種別	対象	間接		種別1	種別2				R02	R03	R04	R05	R06			
一体的に実施することにより期待される効果																			
備考																			
河川事業	A03-006	河川	一般	北九州市	直接	北九州市	都市基盤 (2)	—	金山川都市基盤河川改修事業	N=1箇所、調節池整備	北九州市	■	■	■	■	■	2,220	—	
	長寿命化																		
	A03-007	河川	一般	北九州市	直接	北九州市	特構 (2)	—	特定構造物改築事業 (貫川防潮水門)	延命化措置	北九州市	■	■	■	■	■	198	—	
	長寿命化																		
	A03-008	河川	一般	北九州市	直接	北九州市	都市基盤 (2)	—	神嶽川 (砂津川) 都市基盤河川改修事業	L=190m、護岸、掘削、橋梁	北九州市	■	■	■	■	■	321	—	
A03-009	河川	一般	北九州市	直接	北九州市	都市基盤 (2)	—	紫川都市基盤河川改修事業	L=200m、護岸、堰改築	北九州市	■	■	■	■	■	897	—		
A03-010	河川	一般	北九州市	直接	北九州市	都市基盤 (2)	—	割子川都市基盤河川改修事業	L=840m、護岸、掘削、橋梁	北九州市	■	■	■	■	■	327	—		
											小計						7,884		

A 基幹事業																				
基幹事業（大）	番号	事業	地域	交付	直接	事業者	種別1	種別2	要素となる事業名 （事業箇所）	事業内容 （延長・面積等）	市区町村名／ 港湾・地区名	事業実施期間（年度）					全体事業費 （百万円）	費用 便益比	個別施設計画 策定状況	
		種別	種別	対象	間接							R02	R03	R04	R05	R06				
一体的に実施することにより期待される効果																				
備考																				
その他総合的な治水 事業	A08-011	総合治水	一般	北九州市	直接	北九州市	準用	—	遠賀川圏域総合流域防災 事業（大野川）	L=200m、護岸、掘削	北九州市	■	■	■	■		174		—	
	A08-012	総合治水	一般	北九州市	直接	北九州市	準用	—	遠賀川圏域総合流域防災 事業（朽網川）	用地、補償	北九州市	■	■	■	■	■	411		—	
	A08-013	総合治水	一般	北九州市	直接	北九州市	準用	—	遠賀川圏域総合流域防災 事業（小熊野川）	L=350m、分水路整備	北九州市			■	■	■	198		—	
												小計						783		
												合計						8,667		

市内主要河川図



A3-03江川
都市基盤河川

A03-02板櫃川
都市基盤河川

A03-01相割川
都市基盤河川

A03-08神嶽川(砂津川)
都市基盤河川

A08-13遠賀川圏域総合流域防災事業 (小熊野川)

A08-11遠賀川圏域総合流域防災事業 (大野川)

A03-10割子川
都市基盤河川

A03-07貫川(防潮水門)
特定構造物改築事業

A03-06金山川
都市基盤河川

A03-09紫川
都市基盤河川

A08-12遠賀川圏域総合流域防災事業 (朽網川)

A03-04金剛川
都市基盤河川

A03-05笹尾川
都市基盤河川

交付金の執行状況

(単位：百万円)

	R02	R03	R04		
配分額 (a)	483	460	506		
計画別流用増△減額 (b)	0	0	0		
交付額 (c=a+b)	483	460	506		
前年度からの繰越額 (d)	314	150	352		
支払済額 (e)	647	258	508		
翌年度繰越額 (f)	150	352	350		
うち未契約繰越額 (g)	100	115	119		
不用額 (h = c+d-e-f)	0	0	0		
未契約繰越率+不用率 (i = (g+h)/(c+d))%	12.54	18.85	13.86		
未契約繰越率+不用率が10%を超えている場合その理由	地元調整等に不測の日数を要したため	地元調整等に不測の日数を要したため	関係者協議等に不測の日数を要したため		