

北九州市から委託を受けたグリーンコープが実施する

女性に寄り添う相談支援窓口です！

コロナ禍

一人で悩んでいませんか？

お気軽にお電話ください！

- ・北九州市の事業です
- ・相談無料
- ・個人情報を守ります



北九州市困難を抱える女性に寄り添う緊急支援事業

(門司区 小倉北区 小倉南区)

新型コロナウイルス感染症が拡大する中、 このような悩みを抱えていませんか？

家庭

家族・恋人等からの暴力(DV)を受けている

仕事

仕事が見つからない、続かない
ダブルワークで大変

主な相談内容

子育て

子育てを相談する
相手がいない

生活・家計

今後の生活に不安がある
生活費が不足しがち

まずはお電話でお話を聞かせてください!

出張相談も可能です。(市内にて実施)
お気軽にお問い合わせください。

「ひとり親女子会」で
同じ悩みを抱えた方と
出会い、交流しませんか

- 月に1回市内で実施予定です
- ご相談時に日時詳細をご案内します

いろんな悩みを一緒に考え
寄り添いながら支援します

必要な方には
生理用品を提供します

グリーンコープ生活再生相談室

Tel 093-871-8824

北九州市戸畑区中本町 8-14 FARO 戸畑駅前ビル 2F

コロナ禍の中、仕事がなくなってしまったり、人に会えなくなったり、さまざまな理由で孤立してしまいがちです。

- 明日食べる物が無い
- 食べ物を買うお金が残っていない
- 子どもにお腹いっぱい食べさせられない
- 悩んでいるが、相談する人がいない
- 子育てや介護などで負担が大きくなった
- コロナ禍でDVや性暴力を受けるようになった

あなたは、こんな悩みや不安を独りで抱えていますか？

ライフアゲインは、食料配布と合わせて、あなたのお話をしっかりお聞きします。まずは、お気軽にご連絡ください。

☎ 093 - 672 - 5347

ライフアゲインは、北九州市各区にある“いのちをつなぐネットワーク”窓口や男女共同参画センタームーブの相談窓口などと連携しています。

食品配布でつながるとともに、食品だけでは解決できない悩みやお困りごとについて寄り添い、必要な相談窓口につなぐお手伝いをしています、ご連絡ください。



フードバンク北九州ライフアゲイン

☎ 電話 093-672-5347

<月・水・金の10:00~16:00>

☎ Eメールアドレス info@fbkitaq.net

☎ ホームページ



火・木、時間外には、訪問や食品の整理などを行っています。

電話は留守電になっています、メッセージ、連絡先を残してください。

または、メールでお問合せください。

こちらからご連絡させていただきます。

フードバンクを 利用してみませんか

フードバンク北九州ライフアゲインは食料配布をとおして、子育て世帯や困難を抱える人たちにつながり、寄り添い、サポートします。。。。



認定 NPO 法人

フードバンク北九州ライフアゲイン

北九州市

「困難を抱える女性に寄り添う緊急支援事業」

■ ライフアゲインのサポートの流れ

まずはお電話でお問合せ下さい
093-672-5347

個別面談

- 面談の結果、別の支援を紹介することもあります。

食料配布・相談支援(希望者)

- 継続的食料配布
- 必要に応じて他機関の紹介

- 無償で月1回、食料を受け取ることができます
- 一定期間ごとに面談を行い、継続判断をします

【あるお母さんからのメッセージ】

はじめまして。今日、フードバンクを利用させていただきました。
母子家庭で余裕がないため、子どもは一人でお留守番させ仕事に行っています。
それでも収入は減り、食費はかさみ…で困っておりました。実は、このような支援を受けることを、恥ずかしいと思う偏見もありました。
しかし、今回初めて利用させていただき、本当に困ったときは、他の方に助けをいただく事も大切だと学びました。お米から、お菓子まで、配っていただき、本当に感謝です。

♥ 緊急をともなう食料支援が必要な場合は、まず食品をお届けしてお話をお聴きします。

♥ ライフアゲインは、さまざまな相談コーナーと連携して、一人ひとりに合わせた支援プランを、ご相談者と一緒に立てて利用をスタートします。

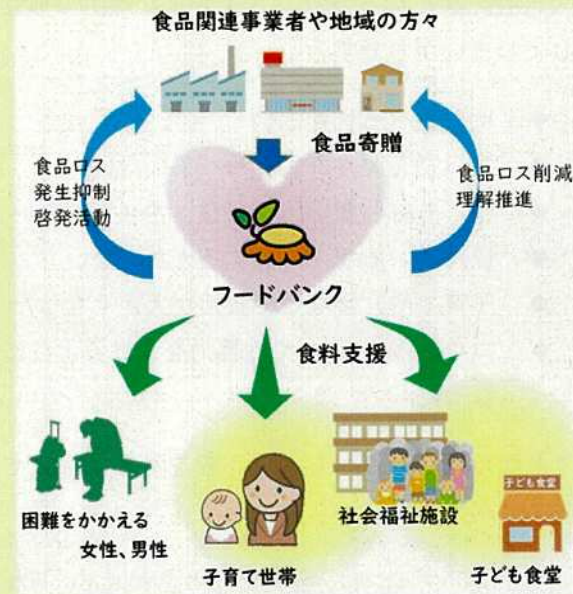
♥ 食のお困り事については、ライフアゲインの相談員がお話をお聴きします。

♥ お話を伺った上で必要に応じて男女共同参画センタームーブや“いのちをつなぐネットワーク”などへつなぎます。

♥ 生理用品の不足についても、ご相談にのります。女性相談員がお話を伺いますので、遠慮なくご相談ください。

♥ ライフアゲインは、LINE 公式アカウントから子育て情報などを発信しています。こちらでもご利用いただけます。

■ フードバンク北九州ライフアゲインの働き



《ライフアゲインのミッション》

生まれ育った環境のために、満たされた食事ができない、十分な教育を受けられない、寂しい思いをしている子どもを、北九州市からゼロにする。

【あなたへのメッセージ】

そのままの姿でいいですよ。あなたがどのような状態でもあなたの価値は変わらない。だからいっしょに歩きましょう。

(ライフアゲイン理事長 原田昌樹)

相談しよう しよう!

So-dan パントリー



コロナ禍において、
このような悩みを抱えていませんか？
あそびとまなび研究所では、
暮らしのお困りごと相談を行っています。
相談できるところに繋がっておくと安心です。

ご予約下さい。
面談orオンラインにて
心配事をお伺いします。

so-dan@asobitomanabi.org

まずは、あそけんで、お話を伺います。

赤ちゃんには赤ちゃんのお友だちが必要なのに、どこで友だちを作るの？

北九州に引っ越してきたけど、コロナで、出歩きにくいし、ネットの情報じゃ結局よくわからない。

お散歩したいけど、子どもとどこに？

悩んでいるけど、相談できる人がいなくて、ひとりで困っている。

学校に子どものことを相談したいけど、コロナで出向きにくい...

急に同居家族が増えた。孫のお世話が大変。

子どもと一緒に時間が増えてどうしたらいいかわからない...

ステイホームで配偶者やパートナーDVやトラブル。これって、DV？

仕事が減って経済的に困っている。生活費が足りない。

保育園や幼稚園のことを知りたい。

子どもが学校や学童に行きたくないと言い出した。

勉強とか進路とか、いろいろ心配... みんなどうしているの？

So-dan パントリー SSS

So-dan（相談）+フードパントリー

- ①相談（ご希望があれば、つながります。）
- ②食品の提供
フードパントリーにご参加ください。
状況を伺ったうえで、個別に食材をお渡しします。
- ③生理用品の配布
必要な方に生理用品をお渡しします。
- ④同行支援
相談者に対して、必要に応じて同行支援を行います。

お話をうかがい、
いろいろな相談窓口につながります。

- * 男女共同参画センター・ムーブ
- * その他行政関係機関
- * 行政書士 * 看護師
- * 弁護士 * 放課後等デイサービス
- * 建築士 etc...

特定非営利活動法人あそびとまなび研究所
(略称：あそけん・ASOKEN)

あそけん 検索

☎808-0135 北九州市若松区ひびきの1-7
北九州市立大学ひびきのキャンパス留学生会館1F北
ひびきのbase【駐車場有】
(毎週水曜 15:00~20:00+イベント開催時OPEN)
TEL: 070-5495-6543
E-mail: contact@asobitomanabi.org



定例のフードパントリーは
毎週月・水曜日にひびきのbaseで開催中。
子育て世代を中心に、学生さんも歓迎です。
事前予約制です。会場で相談の予約も可能です。

