

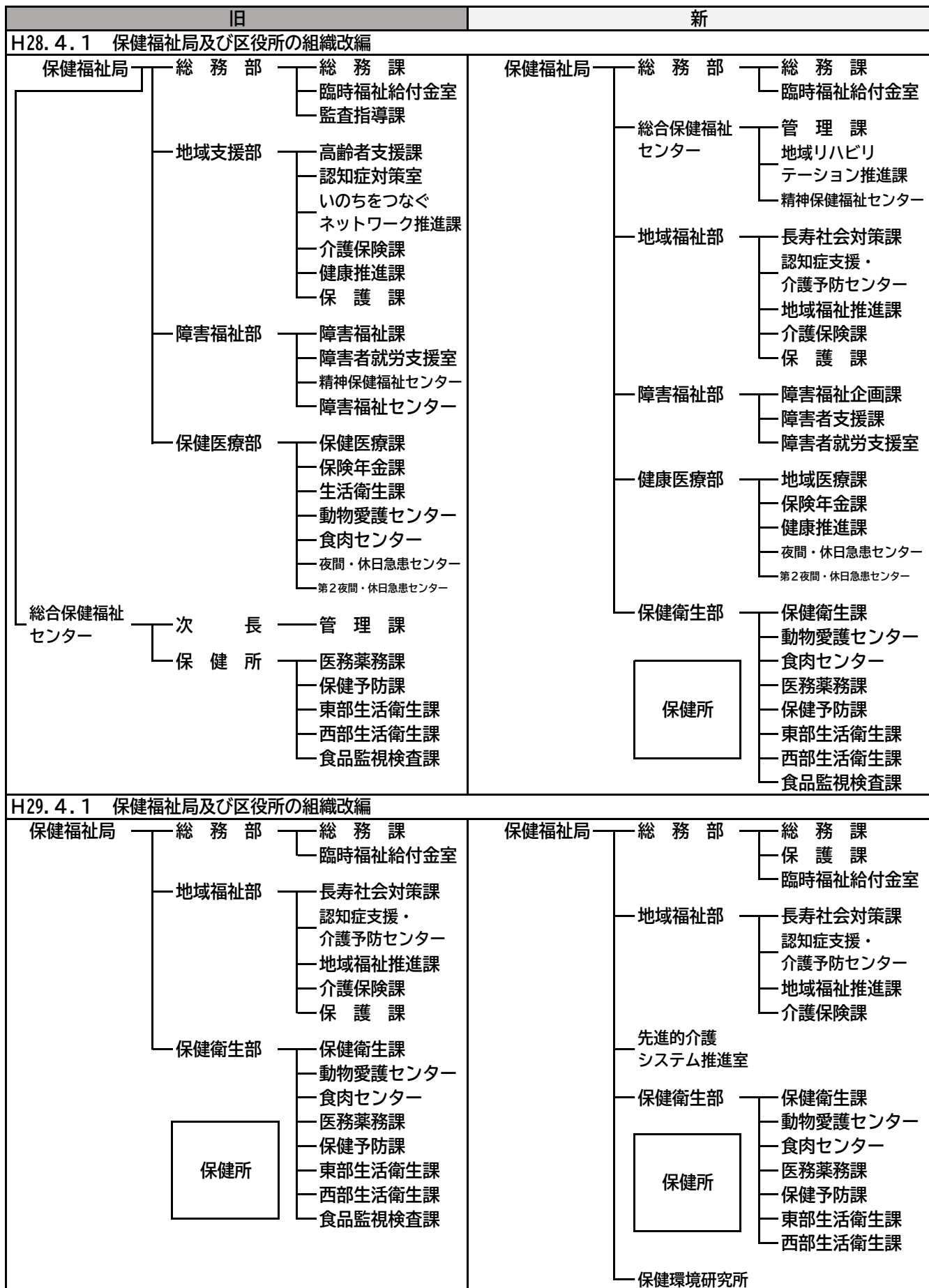
資料編：保健福祉局の組織の変遷（新旧対照表）

旧		新	
H6.4.1 福祉事務所と保健所の統合			
民生局	福祉事務所	福祉課	福祉課
		保護課	保護課
保健局	保健所	総務課	保健福祉課
		保健予防課	保健福祉課
		公衆衛生課	保健福祉課
			保健部
			保健予防課
			生活衛生課
H6.10.14 民生局と保健局の統合			
民生局	福祉部	総務課	総務課
		地域福祉課	計画課
		障害福祉課	地域福祉課
		児童家庭課	障害福祉課
		保育課	児童家庭課
	高齢化社会 対策室	企画調整課	保育課
		年長者福祉課	高齢者福祉課
	同和対策部		健康増進課
	社会部		保健予防課
保健局	次長	総務課	生活衛生課
		保健計画課	
		保健予防課	
		生活衛生課	
			社会部
			同和対策部
H8.10.1 保健所の集約化			
区役所保健福祉センター	福祉部	地域福祉課	地域福祉課
		保健福祉課	保健福祉課
		保護課	保護課
	保健部	保健予防課	地域保健課
		生活衛生課	医務薬務課
			保健予防課
			東部生活衛生課
			西部生活衛生課
H9.4.1 保健福祉局の組織改編			
保健福祉局	総務部	総務課	総務課
		計画課	計画課
		地域福祉課	監査指導課
	福祉部	障害福祉課	地域福祉課
		児童家庭課	高齢者福祉課
		保育課	障害福祉課
	健康部	高齢者福祉課	児童家庭課
		健康増進課	保育課
		保健予防課	保護課
		生活衛生課	保健医療課
	社会部	保護課	保険年金課
		監査指導課	生活衛生課
		保険年金課	管理課
	同和対策部	管理課	事業課
		事業課	啓発課
		啓発課	
H10.4.1 保健福祉局の組織改編			
保健福祉局	総務部	総務課	総務課
		計画課	計画課
		監査指導課	介護保険準備室
	同和対策部	管理課	監査指導課
		事業課	管理課
		啓発課	啓発課
H11.4.1 人権啓発センターの新設・保健福祉センターの主幹制			
保健福祉局	同和対策部	管理課	管理課
		啓発課	
区役所	保健福祉センター	地域福祉課	主幹（庶務・福祉）
		保健福祉課	主幹（地域づくり）
		保護課	主幹（介護保険・総合相談）
			主幹（保護）

旧	新
H11.10.1 総合保健福祉センターの新設	
保健福祉局 <ul style="list-style-type: none"> 地域福祉部 <ul style="list-style-type: none"> 地域福祉課 高齢者福祉課 障害福祉課 精神保健福祉センター 障害福祉センター 保健所 <ul style="list-style-type: none"> 地域保健課 医務業務課 保健予防課 東部生活衛生課 西部生活衛生課 夜間・休日急患センター 	保健福祉局 <ul style="list-style-type: none"> 地域福祉部 <ul style="list-style-type: none"> 地域福祉課 高齢者福祉課 障害福祉課 総合保健福祉センター <ul style="list-style-type: none"> 次長 <ul style="list-style-type: none"> 管理課 精神保健福祉センター 障害福祉センター 保健所 <ul style="list-style-type: none"> 健康増進課 医務業務課 保健予防課 東部生活衛生課 西部生活衛生課 夜間・休日急患センター
H12.4.1 保健福祉局の組織改編	
保健福祉局 <ul style="list-style-type: none"> 総務部 <ul style="list-style-type: none"> 総務課 計画課 介護保険準備室 監査指導課 地域福祉部 <ul style="list-style-type: none"> 地域福祉課 高齢者福祉課 障害福祉課 	保健福祉局 <ul style="list-style-type: none"> 総務部 <ul style="list-style-type: none"> 総務課 計画課 監査指導課 地域福祉部 <ul style="list-style-type: none"> 地域福祉課 高齢者福祉課 介護保険課 障害福祉課
H13.4.1 保健福祉局の組織改編	
保健福祉局 — 保健医療部 — 防疫所	保健福祉局 <ul style="list-style-type: none"> 保健医療部 <ul style="list-style-type: none"> 保健所 <ul style="list-style-type: none"> 東部生活衛生課 (防疫指導第一、第二係) 総合保健福祉センター
H14.4.1 保健福祉局の組織改編・まちづくり推進部の新設	
保健福祉局 — 同和対策部 <ul style="list-style-type: none"> 管理課 市民館(9) 区役所 <ul style="list-style-type: none"> 総務部 <ul style="list-style-type: none"> まちづくり推進課 主幹(庶務・福祉) 主幹(地域づくり) 主幹(介護保険・総合相談) 主幹(保護) 保健福祉センター 	保健福祉局 — 人権企画部 <ul style="list-style-type: none"> 同和対策課 地域交流センター(9) 区役所 <ul style="list-style-type: none"> 総務部 <ul style="list-style-type: none"> まちづくり推進部 <ul style="list-style-type: none"> まちづくり推進課 保健福祉課 生活支援課 保護課
H14.10.16 保健福祉局の組織改編	
保健福祉局 — 児童相談所	保健福祉局 — 子ども総合センター <ul style="list-style-type: none"> 相談第一課 相談第二課
H16.4.1 保健福祉局及び区役所の組織改編	
保健福祉局 <ul style="list-style-type: none"> 地域福祉部 <ul style="list-style-type: none"> 地域福祉課 高齢者福祉課 介護保険課 障害福祉課 保健医療部 <ul style="list-style-type: none"> 保健医療課 保険年金課 生活衛生課 動物管理センター 食肉センター 子ども総合センター <ul style="list-style-type: none"> 相談第一課 相談第二課 保健所 <ul style="list-style-type: none"> 健康増進課 医務業務課 保健予防課 東部生活衛生課 西部生活衛生課 総合保健福祉センター 区役所 <ul style="list-style-type: none"> 総務部 <ul style="list-style-type: none"> 国民年金課 まちづくり推進課 保健福祉課 生活支援課 保護課 まちづくり推進部 	保健福祉局 <ul style="list-style-type: none"> 地域福祉部 <ul style="list-style-type: none"> 高齢者福祉課 介護保険課 障害福祉課 保健医療部 <ul style="list-style-type: none"> 保健医療課 健康推進課 保険年金課 生活衛生課 動物管理センター 食肉センター 子ども総合センター <ul style="list-style-type: none"> 次長 総合保健福祉センター <ul style="list-style-type: none"> 保健所 <ul style="list-style-type: none"> 医務業務課 保健予防課 東部生活衛生課 西部生活衛生課 区役所 <ul style="list-style-type: none"> 区次長 <ul style="list-style-type: none"> まちづくり推進課 保健福祉課 生活支援課 保護課 国保年金課 (参事)

旧		新	
H17. 4. 1 保健福祉局の組織改編			
保健福祉局	保健医療部	保健福祉局	保健医療部
総合保健福祉センター	保健所	総合保健福祉センター	保健所
	<ul style="list-style-type: none"> 保健医療課 健康推進課 保険年金課 生活衛生課 動物管理センター 食肉センター 		<ul style="list-style-type: none"> 医療課 健康推進課 保険年金課 保健衛生課 動物管理センター 食肉センター
	<ul style="list-style-type: none"> 医務薬務課 保健予防課 東部生活衛生課 西部生活衛生課 		<ul style="list-style-type: none"> 医務薬務課 保健予防課 東部生活衛生課 西部生活衛生課 食品監視検査課
H18. 4. 1 保健福祉局の組織改編			
保健福祉局	地域福祉部	保健福祉局	地域福祉部
総合保健福祉センター	生活福祉部	総合保健福祉センター	子ども部
	子ども総合センター		子ども総合センター
	<ul style="list-style-type: none"> 高齢者福祉課 介護保険課 障害福祉課 児童家庭課 保育課 保護課 		<ul style="list-style-type: none"> 高齢者福祉課 介護保険課 保護課 子ども家庭課 保育課
	<ul style="list-style-type: none"> 管理課 精神保健福祉センター 障害福祉センター 医務薬務課 保健予防課 東部生活衛生課 西部生活衛生課 食品監視検査課 		<ul style="list-style-type: none"> 障害福祉課 精神保健福祉センター 障害福祉センター 管理課 医務薬務課 保健予防課 東部生活衛生課 西部生活衛生課 食品監視検査課
	夜間・休日急患センター		夜間・休日急患センター
H19. 4. 1 保健福祉局の組織改編			
保健福祉局	人権企画部	保健福祉局	人権推進センター
	人権啓発センター		
	<ul style="list-style-type: none"> 同和対策課 地域交流センター(9) 		<ul style="list-style-type: none"> 人権文化推進課 同和対策課 地域交流センター(9)
H19. 10. 15 子ども家庭局の新設に伴う組織改編			
保健福祉局	子ども部	保健福祉局	※子ども部及び子ども総合センターが子ども家庭局へ編入
	子ども総合センター		
	<ul style="list-style-type: none"> 子ども家庭課 保育課 		
H20. 4. 1 保健福祉局の組織改編			
保健福祉局	総務部	保健福祉局	総務部
	地域福祉部		地域支援部
	保健医療部		保健医療部
	<ul style="list-style-type: none"> 総務課 計画課 監査指導課 高齢者福祉課 介護保険課 保護課 医療課 健康推進課 保険年金課 保健衛生課 動物管理センター 食肉センター 		<ul style="list-style-type: none"> 総務課 監査指導課 高齢者支援課 いのちをつなぐネットワーク推進課 介護保険課 健康推進課 保護課 地域医療課 保険年金課 保健衛生課 動物管理センター 食肉センター
H21. 7. 1 保健福祉局の組織名称変更			
保健福祉局	保健医療部	保健福祉局	保健医療部
	<ul style="list-style-type: none"> 地域医療課 保険年金課 保健衛生課 動物管理センター 食肉センター 		<ul style="list-style-type: none"> 地域医療課 保険年金課 保健衛生課 動物愛護センター 食肉センター

旧	新
H23. 4. 1 保健福祉局の組織改編	
保健福祉局 — 保健医療部 <ul style="list-style-type: none"> — 地域医療課 — 保険年金課 — 保健衛生課 — 動物愛護センター — 食肉センター 総合保健福祉センター <ul style="list-style-type: none"> — 次 長 — 管 理 課 — 保 健 所 <ul style="list-style-type: none"> — 医務業務課 — 保健予防課 — 東部生活衛生課 — 西部生活衛生課 — 食品監視検査課 <small>夜間・休日急患センター</small>	保健福祉局 — 保健医療部 <ul style="list-style-type: none"> — 地域医療課 — 保険年金課 — 保健衛生課 — 動物愛護センター — 食肉センター — 夜間・休日急患センター 総合保健福祉センター <ul style="list-style-type: none"> — 次 長 — 管 理 課 — 保 健 所 <ul style="list-style-type: none"> — 医務業務課 — 保健予防課 — 東部生活衛生課 — 西部生活衛生課 — 食品監視検査課
H24. 4. 1 保健福祉局の組織名称変更	
保健福祉局 — 保健医療部 <ul style="list-style-type: none"> — 地域医療課 — 保険年金課 — 保健衛生課 — 動物愛護センター — 食肉センター — 夜間・休日急患センター 	保健福祉局 — 保健医療部 <ul style="list-style-type: none"> — 保健医療課 — 保険年金課 — 生活衛生課 — 動物愛護センター — 食肉センター — 夜間・休日急患センター
H25. 5. 7 保健福祉局の組織改編	
保健福祉局 — 保健医療部 <ul style="list-style-type: none"> — 保健医療課 — 保険年金課 — 生活衛生課 — 動物愛護センター — 食肉センター — 夜間・休日急患センター 	保健福祉局 — 保健医療部 <ul style="list-style-type: none"> — 保健医療課 — 保険年金課 — 生活衛生課 — 動物愛護センター — 食肉センター — 夜間・休日急患センター — 第2夜間・休日急患センター
H26. 1. 1 保健福祉局の組織改編	
保健福祉局 — 総務部 <ul style="list-style-type: none"> — 総務課 — 監査指導課 	保健福祉局 — 総務部 <ul style="list-style-type: none"> — 総務課 — 臨時福祉給付金室 — 監査指導課
H26. 4. 1 保健福祉局の組織改編	
保健福祉局 — 地域支援部 <ul style="list-style-type: none"> — 高齢者支援課 — いのちをつなぐネットワーク推進課 — 介護保険課 — 健康推進課 — 保 護 課 	保健福祉局 — 地域支援部 <ul style="list-style-type: none"> — 高齢者支援課 — 認知症対策室 — いのちをつなぐネットワーク推進課 — 介護保険課 — 健康推進課 — 保 護 課
H27. 4. 1 保健福祉局の組織改編	
保健福祉局 — 障害福祉部 <ul style="list-style-type: none"> — 障害福祉課 — 精神保健福祉センター — 障害福祉センター 	保健福祉局 — 障害福祉部 <ul style="list-style-type: none"> — 障害福祉課 — 障害者就労支援室 — 精神保健福祉センター — 障害福祉センター



旧	新
H30.4.1 保健福祉局の組織改編	
保健福祉局 <ul style="list-style-type: none"> 総務部 <ul style="list-style-type: none"> 総務課 保護課 臨時福祉給付金室 総合保健福祉センター <ul style="list-style-type: none"> 管理課 地域リハビリテーション推進課 精神保健福祉センター 地域福祉部 <ul style="list-style-type: none"> 長寿社会対策課 認知症支援・介護予防センター 地域福祉推進課 介護保険課 障害福祉部 <ul style="list-style-type: none"> 障害者福祉企画課 障害者支援課 障害者就労支援室 	保健福祉局 <ul style="list-style-type: none"> 総務部 <ul style="list-style-type: none"> 総務課 保護課 地域リハビリテーション推進課 精神保健福祉センター 認知症支援・介護予防センター 難病相談支援センター 総合保健福祉センター 地域福祉部 <ul style="list-style-type: none"> 長寿社会対策課 地域福祉推進課 介護保険課 障害福祉部 <ul style="list-style-type: none"> 障害福祉企画課 障害者支援課 精神保健福祉課 障害者就労支援室
R2.8.1 保健福祉局の組織改編	
保健福祉局 <ul style="list-style-type: none"> 総務部 地域福祉部 先進的介護システム推進室 障害福祉部 健康医療部 保健衛生部 保健環境研究所 人権推進センター 	保健福祉局 <ul style="list-style-type: none"> 総務部 地域福祉部 先進的介護システム推進室 障害福祉部 健康医療部 保健衛生部 新型コロナウイルス感染症医療政策部 <ul style="list-style-type: none"> 感染症医療政策課 新型コロナウイルス感染症医療対策部 <ul style="list-style-type: none"> 感染症医療対策課 保健環境研究所 人権推進センター
R3.4.1 保健福祉局の組織改編	
保健福祉局 <ul style="list-style-type: none"> 障害福祉部 <ul style="list-style-type: none"> 障害福祉企画課 障害者支援課 精神保健福祉課 障害者就労支援室 	保健福祉局 <ul style="list-style-type: none"> 障害福祉部 <ul style="list-style-type: none"> 障害福祉企画課 障害者支援課 精神保健福祉課
R4.4.1 保健福祉局の組織改編	
保健福祉課 <ul style="list-style-type: none"> 総務部 <ul style="list-style-type: none"> 総務課 保護課 地域リハビリテーション推進課 精神保健福祉センター 認知症支援・介護予防センター 難病相談支援センター 総合保健福祉センター 障害福祉部 <ul style="list-style-type: none"> 障害福祉企画課 障害者支援課 精神保健福祉課 保健衛生部 <ul style="list-style-type: none"> 保健衛生課 動物愛護センター 食肉センター 医務業務課 保健予防課 東部生活衛生課 西部生活衛生課 	保健福祉局 <ul style="list-style-type: none"> 総務部 <ul style="list-style-type: none"> 総務課 保護課 技術支援部 <ul style="list-style-type: none"> 地域リハビリテーション推進課 精神保健福祉センター 認知症支援・介護予防センター 難病相談支援センター 障害福祉部 <ul style="list-style-type: none"> 障害福祉企画課 障害者支援課 精神保健・地域移行推進課 保健衛生部 <ul style="list-style-type: none"> 保健衛生課 動物愛護センター 食肉センター 保健所 <ul style="list-style-type: none"> 医務業務課 保健予防課 東部生活衛生課 西部生活衛生課

旧	新
R 5. 4. 1 保健福祉局の組織改編	
保健福祉局 <ul style="list-style-type: none"> — 新型コロナウイルス感染症医療政策部 — 新型コロナウイルス感染症医療対策部 	保健福祉局 <ul style="list-style-type: none"> — 感染症医療政策部 — 感染症医療対策部

保健福祉レポート2023

発行日 / 令和6年3月

編集 / 北九州市保健福祉局総務部総務課

〒803-8501 北九州市小倉北区城内1番1号

TEL 093-582-2497