

難病とは、発病の原因が明らかでなく、治療法が確立していない、希少な疾病であって、長期の療養を必要とする病気のことです。

そのため、難病患者さんやご家族の方は、病気の治療だけでなく、精神的にも経済的にも社会的にも、悩みや不安、大きな負担を抱えることとなります。

難病と診断されて、
不安でいっぱい・・・

病気のこと、もっと知りたい
資料が欲しい

どこに相談すればいいの？

みんなは、
どんな風に暮らしてるの？

病気や家族のことを
話せる仲間が欲しい

これからの仕事や
生活が心配・・・

ひとりで悩まないで

北九州市難病相談支援センターは、指定難病をはじめ、希少な難治性疾患に関するご相談に応じています。

ひとりで悩まずに、まずは「北九州市難病相談支援センター」へ、お気軽にご相談ください。



北九州市総合保健福祉センター(アシスト21)
北九州市小倉北区馬借一丁目7番1号

- 交通機関**
- 北九州市モノレール「巨過駅」より 徒歩約2分
 - 西鉄バス「市立医療センター前」バス停より 徒歩約2分
- 駐車場**
- 地下1階有料駐車場 駐車料金：30分150円

相談は無料です

プライバシー(秘密)保護は厳守します
難病患者さん、ご家族、関係機関の方、
どなたでもお気軽にご相談ください

相談の時間 月曜日～金曜日
(祝日、年末年始(12/29～1/3)を除く)
8時30分～17時15分

相談の方法 電話・FAX相談
面接相談
家庭訪問

連絡先

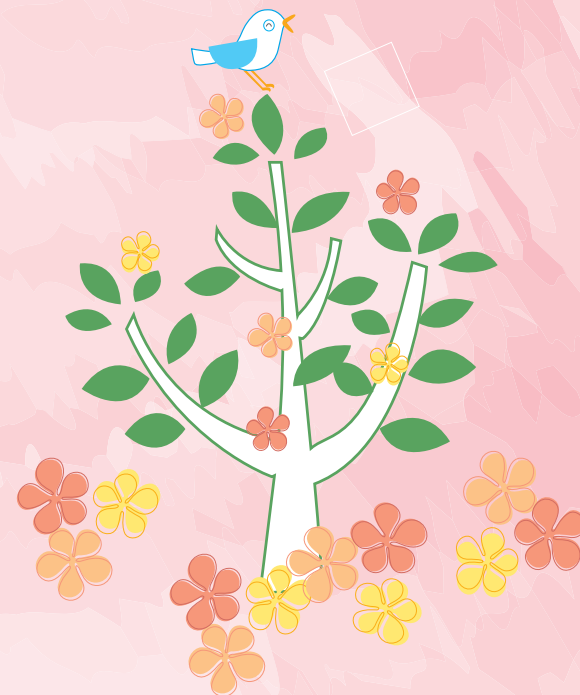
北九州市難病相談支援センター

所在地 〒802-8560
北九州市小倉北区馬借一丁目7番1号
北九州市総合保健福祉センター6階

電話 093-522-8761
FAX 093-533-6356

令和6年3月 北九州市印刷物登録番号 第2311145C号

北九州市 難病相談支援センター



「北九州市難病相談支援センター」は、
難病の患者さんやご家族の皆様が、安
心して療養生活を送っていただけるよ
う、支援を行う窓口です。どうぞお気
軽にご相談ください。

北九州市難病相談支援センターは、こんな活動をしています

相談支援



病気のこと、治療のこと、介護のこと、制度のこと等、個別のご相談に応じます。
必要に応じて、専門の機関や窓口を紹介します。

患者・家族会活動の支援

難病患者・家族会の活動を支援します。
講演会等の会場や講師についてのご相談、新しく患者会を立ち上げたい等のご相談に応じます。

講演会等の開催

北九州市主催の難病に関する講演会や相談会等を開催します。
また、地域の支援者（民生委員・児童委員、障害者相談員、ケアマネジャー等）や障害者雇用企業、支援団体等の研修等のご相談にも応じます。

情報の発信・啓発

北九州市公式ホームページ等から、難病情報を発信します。

就労支援

働きたい方や、働き続けることを不安に思っている方には、関係機関（ハローワーク、しごとサポートセンター、社会保険労務士等の専門家等）と連携しながら、就労に関するご相談に応じます。

ピア・サポーターの養成等 (当事者同士の支えあい)

ピア・サポーターを養成するための講習会を開催します。
また、難病相談会や各種イベント等で、講習会修了者が活躍できる場を提供します。

番外編

難病患者・家族会が自主的に開催している、難病カフェへの支援を行います。

- 専門職を無料で派遣
- ピア・サポーターの派遣
- 北九州市の制度に関する情報提供
(北九州市が作成したサービスガイド等を無料で提供)



北九州市公式ホームページ

難病に関する情報を掲載しています。
難病に関するイベント、医療講演会、交流会、相談会、サロン等のご紹介をします。

<https://www.city.kitakyushu.lg.jp/ho-huku/17200244.html>



福岡県難病相談支援センター フェイスブック

福岡県難病相談支援センターでは、難病に関する情報を発信しています。

講演会・交流会だけでなく、難病に関するお役立ち情報など、最新情報をお届けします。

こちらも併せてご覧ください。

<https://www.facebook.com/FNanbyou.SSC>



北九州市難病相談支援センター

