



# 4/15 2012 平成24年 やはた東

編集 八幡東区役所総務企画課 ☎671・0801(代表) ☎681・0314

- 時間は24時間表記。
- 料金について記載のない催しは入場無料(参加無料)。
- 申し込みはがき「基本事項」の記入方法は4ページを参照。
- =申し込み 問=問い合わせ
- 共通=共通の内容

## 無料相談

### ①法律人権相談

弁護士・人権擁護委員が応じます。5月11日(金)13時30分～16時。先着24人。☎10日(木)8時30分から八幡東区役所総務企画課☎661・0039へ。

### ②行政相談

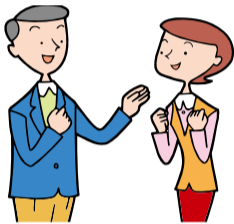
行政相談委員が応じます。4月19日(木)、5月10日(木)の10～15時。

### ③心配ごと相談

民生委員が応じます。毎週火・金曜日(祝日は除く)の13～16時、八幡東区社会福祉センター(区役所南側)で。4月27日(金)は行政相談も併せて行います。

共通①②は

八幡東区役所で。☎②③は八幡東区役所総務企画課☎661・0039へ。



## 八幡東区子どもまつり

スタンプラリー形式のゲームコーナー・バザー、楽器演奏やダンスクラブの演技、消防はしご車体験もあり(当日抽選あり)。4月29日(祝)9～14時、高炉台公園(中央三丁目)で。雨天時は八幡東体育館(うわばきが必要)。☎八幡東区役所コミュニティ支援課☎671・0801内線641へ。



## グラウンドゴルフ教室

5月18日～7月6日のおおむね毎週金曜日(全6回)9時30分～11時30分、本城運動場(八幡西区御開四丁目)で。対象は50歳以上。定員20人。参加費

3000円。☎往復はがき(2人まで)に基本事項と性別を書いて5月2日までに本城体育施設管理事務所(〒807-0806八幡西区御開四丁目16-1、☎692・0886)へ。

## 南北水墨画と絵手紙展

山水画・花卉類を中心とした水墨画約200点、古式ゆかしい毛筆の巻紙の絵手紙約30点。4月19日(木)～23日(月)の10時(19日は12時)～17時(23日は15時まで)、八幡市民会館(尾倉二丁目)で。☎同会館☎671・6061へ。

## 皆で入ろう! 交通共済

市内在住者は誰でも加入できます。掛け金は年額1口500円(1人2口まで)で、最高120万円の共済金が受けられます。共済期間は掛け金受領日の翌日から平成24年9月30日まで。詳細は北九州市民共済生活協同組合☎663・1113へ☎を。

## 東区往来

### 三条の国境石

高見二丁目の住宅街の一角に、高さ3.3m(福岡県内最大規模)の国境石があります。江戸幕府は、各藩の国境等を明確にするため、正保元年(1644年)絵地図の作成を命じました。それに伴い、今まで国境が曖昧であった箇所について各藩で交渉を行ない、確定した国境には目印として木杭を建てたり、松の木を植えたりしましたが、次第に耐久性のある石材となり、それに文字を彫るようになりまし。石には「従是西筑前國」と彫り込まれており、福岡藩士で儒学者であった三川相近の筆によるもので、天保5年(1834)に建て替えられたものです。また、吉田松陰が、嘉永3年(1850年)肥前平戸に遊学した時に書いた「西遊日記」の小倉から黒崎までに到る項に「豊筑の境に至れば、道右に一石柱あり、是れより東、豊前國小倉領の由刻す。道左に大石柱あり、是れより西、筑前國の由刻す。」とあり、この国境石と長崎街道を挟んで対面に小倉藩の国境石があったことが判ります。現在地に、この小倉藩の国境石はありませんが、八幡図書館敷地に展示されている2基の内「東豊前國」と読み取れる方が、それではないかと言われています。



高見二丁目にある国境石

## 長崎街道(東田地区)遊歩道を整備

東田地区の都市高速道路の高架下(環境ミュージアム横から東田第一高炉跡前までの約300m)を、昔の長崎街道をイメージした遊歩道として整備をしました。八幡東区でこのような街道が整備されるのは初めてです。長崎街道や東田地区の施設に関する案内板を設置したり、松の木の植樹や石張り舗装も施しています。当時の



長崎街道の雰囲気を味わいながら、散歩やウォーキングを楽しんでください。なお、この遊歩道については、「八幡東区近代化産業遺産ウォーキングMAP」の中でも紹介しています。☎八幡東区役所まちづくり整備課☎671・0801内線520へ。



## 健康だより

申し込み・問い合わせ先

八幡東区役所☎671・0801(代表) 保健福祉課 ①内線435 ②内線438

種類	対象	料金	定員	実施日	時間	会場	申・問
食生活相談(食事に関する相談)	64歳以下	—	—	5月10日(木)	10～15時	八幡東区役所東別館	5月7日までに①
わいわい子育て相談(母子健康手帳持参)	言葉や運動が気になる未就学児と保護者	—	6人	5月8日(火)	13時15分～15時30分	八幡東区役所東別館	5月2日までに②

## 広告



いきいきと自分らしく暮らしましょう。



■ホーム施設概要●所在地/福岡県北九州市小倉北区大手町12番6号●開設/平成25年6月(予定)●土地建物の権利形態/事業主体所有●竣工/平成25年5月(予定)  
■福岡県有料老人ホーム設置運営指導指針に基づく表示●類型/住宅型有料老人ホーム●居住の権利形態/利用権方式●利用料の支払い方式/一時金方式●入居時の要件/入居時に満65歳以上で自分の身の回りのことが出来る程度に健康な方●介護保険/在宅サービス利用可●居室区分/全室個室●事業主体/西日本鉄道(株)●運営主体/西鉄ケアサービス(株)

お問い合わせ・ご相談は  
☎0120-688-211  
営業時間/10:00～17:00(水曜日定休)

ホームページは

西鉄の有料老人ホーム **サンカルナ小倉大手町**

人へ、社会へ、あしたへ動く。  
事業主体 **西日本鉄道株式会社**  
〒810-8570 福岡中央区天神一丁目11番17号

## 広告

# 債務整理 借金の悩み、解決します!

- 過払い金返還請求をしたい
- 月々の支払いを少なくしたい
- 自己破産はしたくない
- マイホームを手放したくない

最良の方法で迅速に解決します。私たち「MCP」にご相談ください。

※法律相談は司法書士法第3条に定める訴訟額の範囲に限ります

相談無料 費用分割可 秘密厳守



トラブル・紛争の解決・処理の専門家  
**MCP** 司法書士法人 **MCP**  
北九州事務所 | 北九州市八幡西区黒崎3-1-3 菅原第一ビル2F  
福岡県司法書士会所属認定番号 第829009号 司法書士 砂川 如明  
(主たる事務所) 佐賀県多寿市北多久町大字小待45-129 代表社員 米満 安浩

☎0120-930-570  
☎093-644-8558  
http://www.legal-mcp.jp/

