

戸畑区役所マスコットキャラクター とばた宣隊「ちょうちんジャー」



# 12/1 とばた

2012 平成24年

編集 戸畑区役所総務企画課 ☎871・1501(代表) ☎881・2204

- 時間は24時間表記。
- 料金について記載のない催しは入場無料(参加無料)。
- はがき・往復はがきの記入方法は4ページを参照。

申=申し込み 問=問い合わせ  
共通=共通の内容

### 12月の無料相談

- ①**法律人権相談** 弁護士と人権擁護委員が応じます。5日(水)13時30分～16時30分。先着18人。☎電話で4日8時30分から☎881・0039へ。
- ②**行政相談** 12日(水)10～15時。
- ③**交通事故相談** 13日(木)10～15時。☎電話で12日までの9時30分～15時30分(土日・祝日は除く)、交通事故相談所☎582・2511へ。
- ④**心配ごと相談** ▶一般相談員=6日(木) ▶行政書士・一般相談員=20日(木) ④の共通13～16時。
- ⑤**精神保健福祉・酒害相談** 精神科医が応じます。19日(水)13～15時。☎18日までに☎先へ。
- ⑥**高齢者・障害者あんしん法律相談** 弁護士が応じます。20日(木)13～17時。☎17日までに☎先へ。
- ⑦**高齢者等すこやか住宅相談** 高齢者や障害者等のための住宅改造などの相談に福祉・建築関係の専門職員が応じます。随時受け付け。

共通 戸畑区役所で。問①～③は総務企画課☎881・0039、④は戸畑区社会福祉協議会☎871・3259、⑤～⑦は高齢者・障害者相談コーナー☎881・4800へ。

### レディスやはたの無料相談

▶法律相談=弁護士が応じます。12月13日(木)18～20時 ▶※家庭内の悩み相談室=12月18日(火)14～16時。共通レディスやはた(八幡東区尾倉二丁目)で。対象は女性(学生は除く)。定員各4人。☎12月13日(※は14日)9～12時に同施設☎661・1122へ。

### 12月の図書館だより

休館日は毎週月曜日(24日は除く)と25日(火)、28日(金)～1月3日(木)。  
戸畑図書館 ☎871・3464

- 小さい子の絵本の時間** 毎週水曜日の10時30分～11時。
- 詩音の会** 8日(土)10～13時。
- こどものつどい「クリスマス会」** マリンバ・高松聡美さんによる演奏。

8日(土)10時30分～12時。

- 郷土史会** 9日(日)10～12時。
  - 成人読書会** 20日(木)10～12時。
  - おはなしの木** 22日(土)10時30分～11時。
- 戸畑子どもと母のとしょかん ☎881・5155
- ダンボの時間** 毎週木曜日の10時30分～11時。
  - クリスマスおたのしみ会** 人形劇や絵本ミュージカルなど。8日(土)10～12時。
  - えいごでおはなし** 22日(土)10時30分～11時。

### 元気まるかじりウォーキング in とばた

コースは約6km。12月12日(水)9時、浅生1号公園(新池一丁目)に集合。夜宮公園の運動遊具の使用体験をした後、12時、浅生1号公園で解散。雨天中止。先着50人。☎12月3日から戸畑区役所保健福祉課☎871・1501内線452へ。

### 土砂災害警戒区域等の指定にかかる住民説明会

12月18日(火)19～20時、牧山東市民センターで。対象小学校校区は牧山、天籟寺、大谷、鞘ヶ谷。指定予定箇所については、戸畑区役所総務企画課で閲覧できます。☎建設局河川整備課☎582・2281へ。

### 歳末たすけあい募金のお願い

今年も12月1日より歳末たすけあい募金運動が始まります。寄付金は新たな年を迎える時期に、支援を必要とする人たちが安心して暮らすことができます。皆さまの温かいご協力をよろしくお願いいたします。☎共同募金会戸畑区支会(戸畑区役所コミュニティ支援課内)☎871・1501内線460へ。



### 年末の交通安全運動 12月11日(火)～31日(月)

～ただいまの笑顔で今日も会えますように～  
運動の重点は、次の2点です。

- ①**飲酒運転を撲滅しよう。** 飲酒運転は「絶対にしない、させない、同乗しない」。
  - ②**高齢者の交通事故を防止しよう。** 明るい服を着て出かけましょう。
- ※正しい交通ルールの遵守と思いやりのある優しい運転を心がけ、安全・安心なまちを目指しましょう。

### 交通安全・国際交流もちつき大会を開催します!

信号をイメージした3色のもちを留学生と一緒につき、ドライバーに配布して交通安全を呼びかけます。婦人会協議会によるぜんざいや豚汁、おにぎりなどのバザーもあります。12月17日(月)9時30分～11時30分、戸畑図書館前で。

☎戸畑区役所総務企画課☎871・1501内線273へ。



### 健康だより

☎戸畑区役所保健福祉課 ☎871・1501(内線452)

#### ①検診を受けませんか

**特定健診** 対象は40～74歳の国民健康保険加入者。国民健康保険証と特定健診受診券が必要。受診無料。後期高齢者医療被保険者証をお持ちの人は福岡県後期高齢者医療広域連合☎092651・3111に☎を。

**若者健診** 対象は18～39歳。受診料1000円。

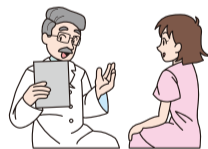
**結核・肺がん検診** 対象は40歳以上。受診無料(痰の検査は900円)。

**肝炎ウイルス検査** 対象は過去に検査を受けたことがない人。検査無料。

**前立腺がん検診** 対象は50歳以上の男性。受診料1000円。

**大腸がん検診** 対象は40歳以上。受診料500円。

**骨粗しょう症検診** 対象は18歳以上。受診料1000円。



①の共通1月9日(水)14～15時30分、戸畑区役所で。70歳以上の人などを対象にした無料の制度があります。年齢の分かるものを持ってどうぞ。

#### ②わいわい子育て相談

小児科医や臨床心理士などが応じます。12月18日(火)13時30分～15時、戸畑区役所で。対象は心身の発達などに不安のある未就学児と保護者。定員4組。☎12月14日までに☎先へ。

#### ③マタニティー教室

▶12月6日(木)=妊娠中の過ごし方と歯の健康の話  
▶12月13日(木)=妊娠中の食生活の話。共通13時30分～15時30分、戸畑区役所で。対象は妊婦。母子健康手帳を持ってどうぞ。



#### ④離乳食教室

離乳食の進め方についての話と試食。12月11日(火)13時30分～15時、戸畑区役所で。対象は0歳6カ月までの乳児と保護者。母子健康手帳を持ってどうぞ。

#### ⑤食生活相談

健康を考えた食事の個別相談。みそ汁の塩分測定もします。12月12日(水)10～15時、戸畑区役所で。対象はおおむね64歳以下。☎12月10日までに☎先へ。

#### ⑥元気で長生き食卓相談

健康を考えた食事の個別相談。みそ汁の塩分測定もします。12月20日(木)10～15時、戸畑区役所で。対象はおおむね65歳以上。☎12月17日までに☎先へ。

広告

## 過払い無料診断いたします。

何社でも無料で引直し計算いたします。  
「ずっと借金の返済に追われていた。でも、調べてもらったら払いすぎていた。」

☎ご相談のご予約はこちら 着手金は0円

通話料無料 土・日・祝 休まず 9～22時までお電話受付中

0120-006-215

女性専用ダイヤル 女性スタッフが対応します。

0120-037-062

※女性専用ダイヤルは、平日9時～18時限定です。

ご完済分で過払いが戻ってこない場合の費用は一切かかりません。だから安心です

(まろ) 司法書士法人 おかげさまで10年目

Mar. 磨法務事務所

〒803-0818 北九州市小倉北区堅町1-6-1 NSビル6F  
TEL.093-592-8862

社員 日高 静男(福岡県司法書士会所属 認定番号第729043号)  
(主たる事務所) 佐賀市駅南本町1番23号

詳しくはホームページをご覧ください

磨法務事務所 検索

広告 新春 出演研究生募集

## 北九州スタジオオーディション

応募締切 12/14 金

幼稚園・児童部・中等部 (3才～15才) 高等部・青年部 (16才～30才)

TV・映画・CM・舞台・声優 等で活躍する人材募集

ひまわりを「ホーム」に、幅広い分野で活躍中!

主な出演実績(テレビ) 平清盛、純と愛、運命のヒマワリ、レジデント、MONSTERS、大奥～誕生～、悪夢ちゃん、高校入試、おはスタ(CM) ハウス食品、マクドナルド、タカラトミー(声) 009 RE:CYBORG、ロラックスおじさんの秘密の種、エウレカセブンA.O、ボケットモンスターベストウィッシュ(舞台) レ・ミゼラブル、エリザベート、アニー 他

出身者: 渡辺謙/真田広之/水谷豊/柳葉敏郎/松坂慶子/柳沢慎吾/ジュディ・オング 他

加藤清史郎 TVO「CON-3」主題歌 FBS「金曜ロードSHOW!」シネマボーイ

PC・携帯から応募受付中! 劇団ひまわり 検索

郵送の場合は写真・履歴書・80円切手10枚を郵送して下さい。  
〒810-0042 福岡市中央区赤坂1-13-10 北九州エクステンションN係  
☎092-752-1033 http://www.himawari.net/kitakyushu

劇団ひまわり

市政だよりに掲載したあなたの写真を差し上げます。申し込みは、広報室広報課☎582・2236へ。本紙は古紙ハルプを含む再生紙を使用しています。1203001F