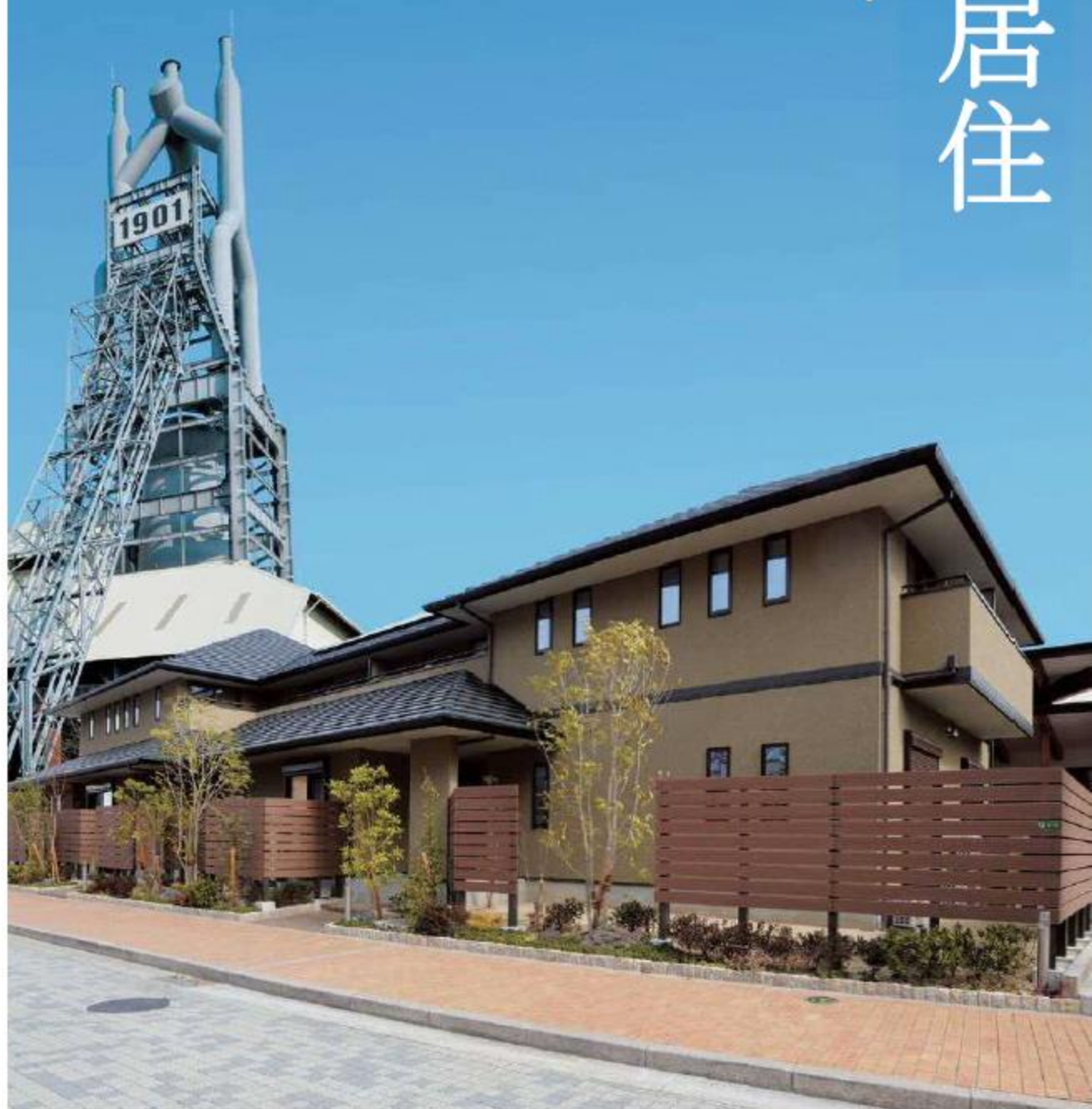
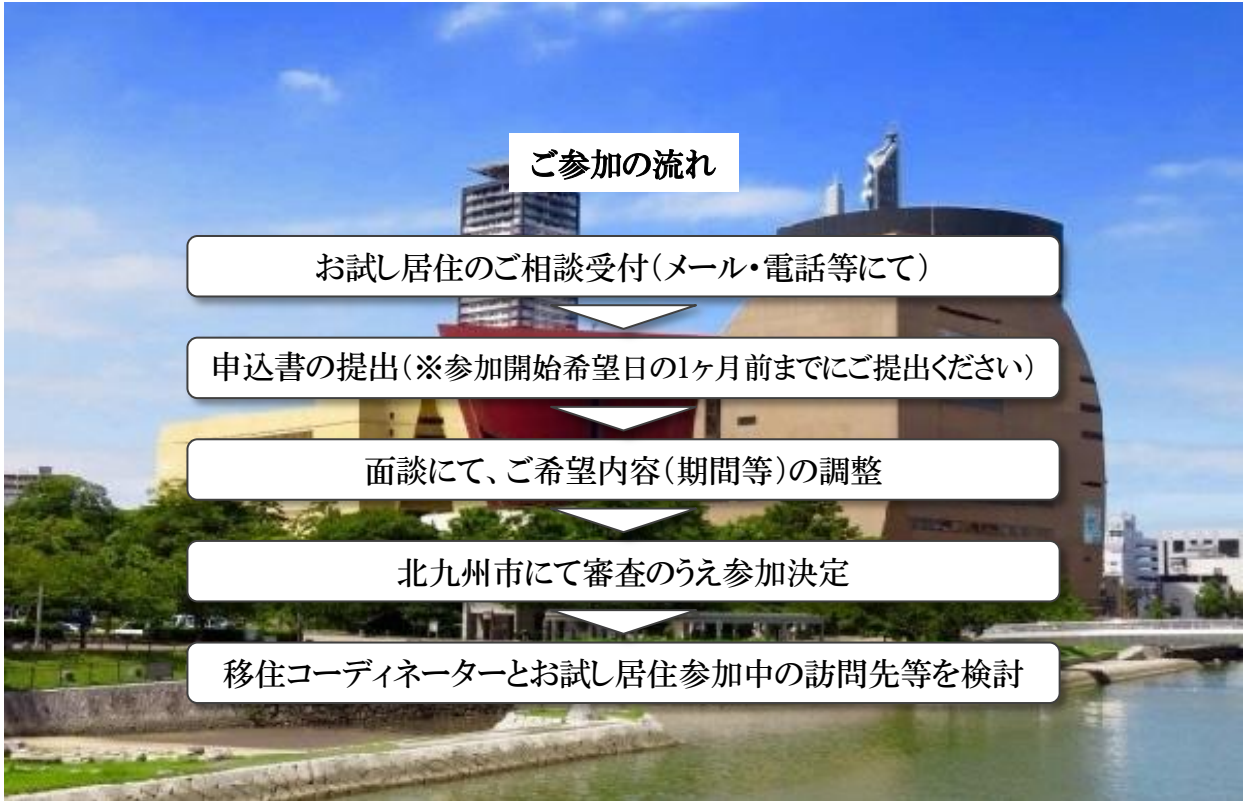


福 岡 県 北 九 州 市

お試しし居住
しませんか？





ご参加の流れ

お試し居住のご相談受付(メール・電話等にて)

申込書の提出(※参加開始希望日の1ヶ月前までにご提出ください)

面談にて、ご希望内容(期間等)の調整

北九州市にて審査のうえ参加決定

移住コーディネーターとお試し居住参加中の訪問先等を検討

【お試し居住 募集要項】

■対象者

北九州市外在住で、北九州市への移住をご検討されている方

■参加期間

1週間以上、原則1か月まで

■利用住居

2部屋(2LDKメゾネットタイプ、1LDKメゾネットタイプ)

八幡東区(JRスペースワールド駅から徒歩7分)

■参加料

最初の1週間 10,000円、以後1日ごと 1,000円

■注意事項

○参加料は前納していただきます。

○交通費及び飲食費、並びにお試し居住用住居の私用に伴う消耗品、お試し居住用住居に備え付けの器具以外の器具に要する費用はご負担ください

○万が一、利用既定の違反をした場合は、利用許可を取消させていただきます。

○施設内及び周辺で発生した事故等に対しては責任は負いかねますのでご了承ください。

○ペットとのご利用はできません。

【お試し居住用住宅の様子】



■ 付属物品

冷蔵庫・洗濯機・電子レンジ・調理器・食器・調理器具・寝具(2人分)・Wi-Fi・エアコン・掃除機・テレビ・タオル・バスタオル・ドライヤー・物干し・タンス

■ 持参いただくもの

食品・歯ブラシ・洗濯洗剤・洗面衛生用品 等

A室 2LDKメゾネットタイプ



1F 洋室



2F 寝室



2F 洋室



1F 洗面所

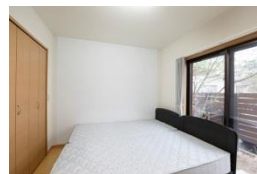


1F 浴室

F室 1LDKメゾネットタイプ



2F 洋室



1F 寝室



1F 玄関



1F 洗面所



1F 浴室

北九州市へのアクセス



東京からのアクセス

◎飛行機…1時間35分 ◎新幹線…4時間48分 ◎フェリー…34時間(新門司港着)

お試し居住用住宅の場所（北九州市八幡東区東田）



◎JR利用

鹿児島本線 スペースワールド駅
下車…徒歩約7分

◎都市高速利用

北九州都市高速「大谷IC」
または「枝光IC」より約5分

◎バス利用

西鉄バス「中央2丁目」下車
徒歩約10分

お問い合わせ先

北九州市委託事業「北九州市版生涯活躍のまち形成事業計画作成・促進等業務委託」

北九州市移住促進事務局(みずほ総合研究所株式会社内)

TEL:03-3591-8749(平日9:30~17:30) FAX:03-3591-8777 E-mail:kitakyu-iju@mizuho-ri.co.jp

北九州市東京事務所でも定住・移住相談を受け付けています。ぜひお気軽にご訪問ください。

<北九州市東京事務所>

住所 東京都千代田区有楽町2-10-1 東京交通会館6階

TEL 03-6213-0093

営業時間 9:00~17:45

休業日 日祝日・年末年始