

株式会社 北九州輸入促進センター

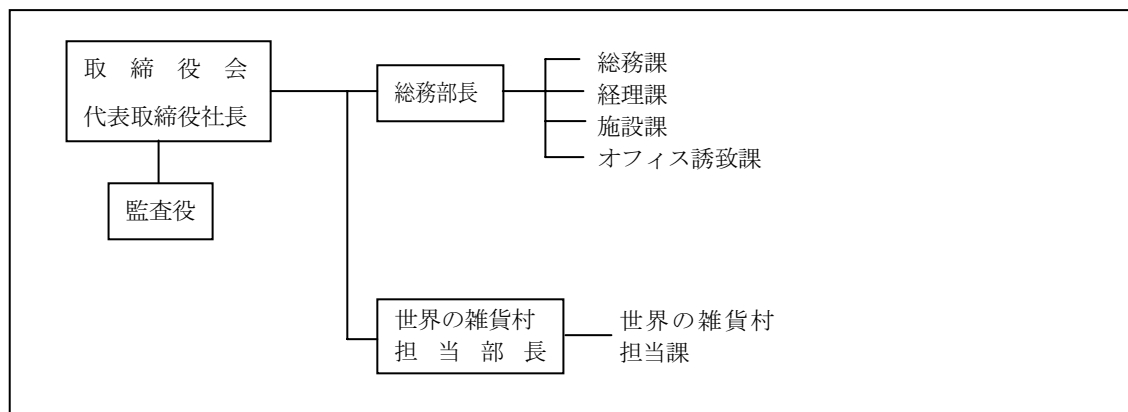
当社は、北九州市が策定した「北九州市地域輸入促進計画(北九州市FAZ計画)」の事業実施主体として、平成5年4月、国・県・市並びに民間企業からの出資を得て設立されました。

事業の内容としては、北九州市FAZ計画において輸入促進基盤施設として位置付けられている「アジア太平洋インポートマート(AIM)」の整備、運営を担当しています。AIMには国際ビジネス支援機関や輸入関連事業者(テナント)が入居しており、これらのテナントの事業活動を通じて、国際的な経済交流が進展、促進されています。

〔設 立〕	平成5年4月26日
〔所 在 地〕	北九州市小倉北区浅野三丁目8番1号 Tel 093-551-8828
〔目 的〕	北九州市が進める国際物流拠点都市の輸入・物流促進の中核施設であるAIMビルの設置・運営主体として、国際ビジネスサポート等を目的に、地域の経済活性化や国際化に寄与する事業を行う。
〔事 業〕	国際ビジネスのサポートサービス及び不動産賃貸事業(①AIMビルテナントスペースの賃貸、②2F商業施設の運営、③AIMビル・西日本総合展示場新館共用部の管理)等
〔資 本 金〕	6,600,000千円 <うち本市出資額 1,866,700千円(28.3%)>
〔決 算 期〕	毎年3月31日
〔本 市 所 管〕	産業経済局産業振興部貿易振興課 (Tel 093-551-3605)

1 法人の組織

(1) 機構図



(2) 役職員数

	人数				平均年齢
		うち本市出向者	うち本市退職者	うちその他	
役員	17 人	1 人	2 人	14 人	58 歳
職員	6 人	2 人	0 人	4 人	49 歳

(3) 役員名

〔代表取締役社長〕 奥尾 一雄

〔取締役〕 青山 正裕、石川 昌弘、片山 憲一、熊野 良彦、田坂 良昭、
津田 隆、野畑 昭彦、藤岡 和徳、藤崎 利之、松家 繁、
山本 誠二、吉野 秀治

〔監査役〕 重富 忠晴、加藤 敏雄、中川 清、渡辺 博記

2 主な事業実績（平成 19 年度）

(1) A I Mビルの維持管理

- ・ A I M流通センター棟（83,307 m²）

(2) テナントの誘致

- ・ 大手不動産会社との連携に努めるなど、テナント誘致を積極的に行い、高い入居率（97%）を維持

(3) K T I 大ホール等の管理運営

- ・ 8階K T I 大ホール、小ホールの利用状況
催事件数：157 件、入場・利用者数：19,170 人
- ・ 8階国際法律・会計センターの利用状況
相談件数：524 件

(4) 会議室の管理運営

- ・ 会議室の利用状況：829 件

3 市の関与の状況

（単位：千円）

区 分	平成 1 8 年度	平成 1 9 年度
出 資 金 の 状 況	1,866,700	1,866,700
補 助 金	0	0
委 託 料	0	0
貸 付 金 残 高	0	0

4 資産・収支の状況（平成19年度決算）

(1) 貸借対照表

平成20年3月31日現在(単位：千円)

資 産 の 部		負 債 の 部	
科 目	金 額	科 目	金 額
流 動 資 産	1,667,703	流 動 負 債	828,618
現金及び預金	575,701	短期借入金	643,720
有価証券	1,036,016	未払金	82,699
未収金	29,273	未払法人税等	8,988
その他	26,712	前受金	68,104
		賞与引当金	2,022
固 定 資 産	11,053,712	預託金	11,026
(有形固定資産)	(10,621,275)	その他	12,055
建築物	10,591,129	固 定 負 債	7,331,326
構築物	22,692	長期借入金	5,876,180
車両運搬具	910	退職給付引当金	338
工具器具備品	6,543	繰延税金負債	1,475
(無形固定資産)	(1,019)	預り敷金	547,333
電話加入権	1,019	預り保証金	906,000
(投資その他の資産)	(431,417)	負 債 合 計	8,159,945
投資有価証券	430,791	純 資 産 の 部	
長期未収金	2,756	株 主 資 本	4,559,354
貸倒引当金	▲2,130	資本金	6,600,000
		利益剰余金	▲2,040,645
		その他利益剰余金	▲2,040,645
		繰越利益剰余金	▲2,040,645
		評価・換算差額等	2,116
		その他有価証券評価差額金	2,116
		純 資 産 合 計	4,561,470
資 産 合 計	12,721,416	負 債 及 び 純 資 産 合 計	12,721,416

(2) 損益計算書

自 平成 19 年 4 月 1 日
至 平成 20 年 3 月 31 日 (単位：千円)

科 目	金 額	
売 上 高		1,390,723
売 上 原 価		954,523
売 上 総 利 益		436,200
販売費及び一般管理費		115,925
営 業 利 益		320,274
営 業 外 収 益		33,950
受 取 利 息	40	
有 価 証 券 利 息	21,374	
負 担 金 収 入	11,102	
雑 収 入	1,423	
営 業 外 費 用		146,580
支 払 利 息	146,580	
経 常 利 益		207,644
特 別 利 益		220
退 職 給 付 引 当 金 戻 入	220	
特 別 損 失		2,166
過 年 度 損 益 修 正 損	2,166	
税 引 前 当 期 純 利 益		205,698
法人税、住民税及び事業税		1,292
当 期 純 利 益		204,406