

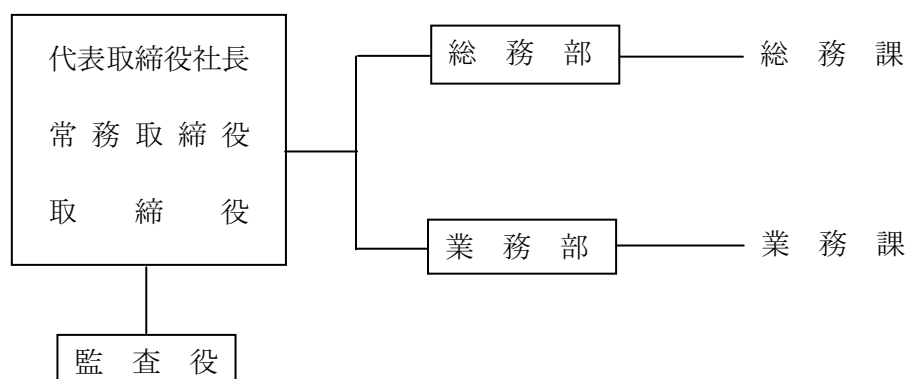
北九州埠頭株式会社

北九州埠頭株式会社は、民間企業より経営委任された燐鉱石関係施設の管理運営、マリーナの経営及び船舶給水の販売、北九州市より受託した太刀浦等のクレーン維持管理業務等及び市港湾施設管理運営業務等の事業を実施しています。

〔設 立〕	昭和 32 年 10 月 30 日
〔所 在 地〕	北九州市門司区港町 9 番 11 号 Tel 093-331-0392
〔目 的〕	北九州港田野浦埠頭及び太刀浦埠頭の港湾機能の公共性を保持するとともに、利用者の利便を増進し、効率的な運営を図り、もってその機能を最高に発揮させることを目的とし、市と民間企業の共同出資により設立。
〔事 業〕	燐鉱石関係の経営委任施設の管理運営、マリーナの経営及び岸壁船舶給水の販売、埠頭施設の管理運営及び維持管理に関する業務等
〔資 本 金〕	10,000千円 うち本市出資額 5,120千円（51.2%）>
〔決 算 期〕	毎年3月31日
〔本 市 所 管〕	港湾空港局総務港営部港営課（Tel 093-321-5932）

1 法人の組織

(1) 機構図



(2) 役職員数

	人数				平均年齢
		うち本市出向者	うち本市退職者	うちその他	
役員	7人	1人	2人	4人	54歳
職員	42人	0人	23人	19人	56歳

(3) 役員名

- 〔代表取締役社長〕 駒田 英孝
〔常務取締役〕 井上 慎一
〔取締役〕 伊藤 和央、坂本 章、菅原 祥
〔監査役〕 杉本 浩也、兵働 禎三

2 事業の概要等

- (1) 田野浦埠頭燐鉱石関係の経営委任施設の管理運営業務
- (2) マリーナの経営
- (3) 田野浦埠頭岸壁船舶給水販売業
- (4) リサイクルポート事業
- (5) 小口貨物積替円滑化支援施設事業
- (6) 港湾施設等の維持管理等及び施設管理運営に関する市からの受託業務

3 主な事業実績（平成 年度）

- 田野浦埠頭燐鉱石関係の経営委任施設の管理運営業務
- 新門司マリーナの経営業務
- 田野浦埠頭岸壁船舶給水販売業
- リサイクルポート事業
- 市からの受託業務
 - ・北九州市港湾施設性能維持外業務
 - ・北九州市港湾施設管理運営業務
 - ・北九州市港湾施設維持・補修業務
 - ・西海岸可動橋開閉業務

4 市の関与の状況

（単位：千円）

区 分	平成18年度	平成19年度
出 資 金 の 状 況	5,120	5,120
補 助 金	0	0
委 託 料	589,630	577,327
貸 付 金 残 高	0	0

5 資産・収支の状況（平成 年度決算）

(1) 貸借対照表

平成 20 年 3 月 31 日現在（単位：円）

科 目	金 額	科 目	金 額
(資産の部)		(負債の部)	
1 流動資産	246,397,375	1 流動負債	98,812,560
現金及び預金	149,939,146	未払費用	40,394,018
未収金	86,907,729	未払法人税等	3,090,100
貯蔵品	9,550,500	預り金	211,892
		預り保証金	32,292,500
2 固定資産	180,407,995	前受金	13,231,850
(有形固定資産)	172,144,778	未払消費税	6,256,200
建物	105,365,000	1年以内に返済 予定の長期借入金	3,336,000
減価償却累計額	▲ 16,226,399	2 固定負債	109,154,067
建物付属設備	23,781,667	長期借入金	40,270,000
減価償却累計額	▲ 11,150,869	退職給付引当金	45,084,067
車両運搬具	21,661,774	リサイクルポート施設 補助金圧縮引当金	23,800,000
減価償却累計額	▲ 20,296,057		
工具・器具・備品	24,012,608		
減価償却累計額	▲ 19,504,236		
構築物	2,990,350		
減価償却累計額	▲ 1,939,860	負債の部合計	207,966,627
リサイクルポート施設	71,400,000	(純資産の部)	
減価償却累計額	▲ 7,949,200	1 株主資本	218,838,743
(無形固定資産)	1,453,667	(資本金)	10,000,000
電話加入権	62,000	(利益剰余金)	209,238,743
ソフトウェア	1,391,667	利益準備金	2,500,000
(投資その他の資産)	6,809,550	繰越利益剰余金	206,738,743
投資有価証券	5,000,000	(自己株式)	▲ 400,000
敷金	1,752,600		
預託金	56,950	純資産の部合計	218,838,743
資産の部合計	426,805,370	負債及び純資産の部合計	426,805,370

(2) 損益計算書

自 平成19年4月1日
至 平成20年3月31日 (単位:円)

科 目	金 額	
(営業損益の部)		
1 営業収益		
施設性能維持業務受託料	241,155,000	
港湾施設業務受託料	93,429,393	
施設維持補修業務受託料	205,112,168	
西海岸可動橋開閉業務受託料	10,140,000	
燐 鉍 石 業 務 収 入	504,716	
船 舶 給 水 収 入	5,663,316	
駐 車 場 収 入	9,882,003	
マ リ ー ナ 保 管 料	35,361,573	
マ リ ー ナ テ ナ ン ト 料	14,034,825	
リサイクルポート施設収入	2,733,435	
そ の 他 業 務 収 入	2,634,740	620,651,169
2 営業費用		
営 業 費	309,158,331	
一 般 管 理 費	297,338,821	606,497,152
営業利益		14,154,017
(営業外損益の部)		
3 営業外収益		
受 取 利 息	482,624	
雑 収 入	160,534	
保 険 金 収 入	234,536	877,694
4 営業外費用		
退 職 給 付 引 当 金 繰 入	3,954,712	
支 払 利 息	855,239	4,809,951
経常利益		10,221,760
5 特別利益		
固 定 資 産 売 却 益	384,355	384,355
6 特別損失		
固 定 資 産 除 却 損	201,385	201,385
税引前当期純利益		10,404,730
法人税・住民税及び事業税		5,284,700
当期純利益		5,120,030