

株式会社 北九州輸入促進センター

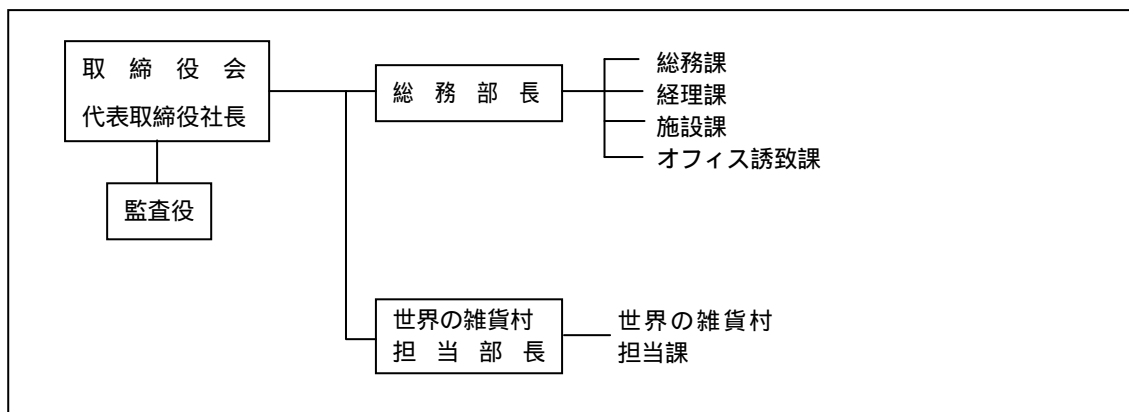
当社は、北九州市が策定した「北九州市地域輸入促進計画(北九州市F A Z計画)」の事業実施主体として、平成5年4月、国・県・市並びに民間企業からの出資を得て設立されました。

事業の内容としては、北九州市F A Z計画において輸入促進基盤施設として位置付けられている「アジア太平洋インポートマート(A I M)」の整備、運営を担当しています。A I Mには国際ビジネス支援機関や輸入関連事業者(テナント)が入居しており、これらのテナントの事業活動を通じて、国際的な経済交流が進展、促進されています。

〔設 立〕 平成5年4月26日
〔所 在 地〕 北九州市小倉北区浅野三丁目8番1号
Tel 093-551-8828
〔目 的〕 北九州市が進める国際物流拠点都市の輸入・物流促進の中核施設であるA I Mビルの設置・運営主体として、国際ビジネスサポート等を目的に、地域の経済活性化や国際化に寄与する事業を行う。
〔事 業〕 国際ビジネスのサポートサービス及び不動産賃貸事業(A I Mビルテナントスペースの賃貸、 2 F 商業施設の運営、 A I Mビル・西日本総合展示場新館共用部の管理)等
〔資 本 金〕 6,600,000千円
<うち本市出資額 1,866,700千円(28.3%)>
〔決 算 期〕 毎年3月31日
〔本 市 所 管〕 産業経済局産業振興部貿易振興課 (Tel 093-551-3605)

1 法人の組織

(1) 機構図



(2) 役職員数

	人数				平均年齢
		うち本市出向者	うち本市退職者	うちその他	
役員	16人	1人	2人	13人	54歳
職員	6人	2人	0人	4人	48歳

(3) 役員名

〔代表取締役社長〕 園田 耕二

〔取締役〕 青山 正裕、石川 昌弘、片山 憲一、蒲原 敬兒、田坂 良昭、
野畑 昭彦、藤岡 和徳、藤崎 利之、松家 繁、簗原 栄一、
吉野 秀治

〔監査役〕 長谷川 憲文、加藤 敏雄、寺西 一郎、濱谷 正忠

2 主な事業実績（平成20年度）

(1) AIMビルの維持管理

・AIM流通センター棟（83,307 m²）

(2) テナントの誘致

・大手不動産会社との連携に努めるなど、テナント誘致を積極的に行い、高い入居率（95%）を維持

(3) KTI大ホール等の管理運営

・8階KTI大ホール、小ホールの利用状況
催事件数：236件、入場・利用者数：20,072人
・8階国際法律・会計センターの利用状況
相談件数：487件

3 市の関与の状況

（単位：千円）

区 分	平成19年度	平成20年度
出 資 金 の 状 況	1,866,700	1,866,700
補 助 金	0	0
委 託 料	0	0
貸 付 金 残 高	0	0

4 資産・収支の状況（平成20年度決算）

(1) 貸借対照表

平成21年3月31日現在(単位：千円)

資産の部		負債の部	
科目	金額	科目	金額
流動資産	1,003,223	流動負債	809,871
現金及び預金	618,131	短期借入金	643,720
有価証券	330,709	未払金	77,417
未収金	28,821	未払法人税等	8,547
その他	25,560	前受金	59,178
		賞与引当金	2,061
固定資産	11,242,647	預託金	8,351
(有形固定資産)	(10,142,078)	その他	10,594
建物	10,117,068		
構築物	18,597	固定負債	6,694,224
車両運搬具	550	長期借入金	5,232,460
工具器具備品	5,861	退職給付引当金	352
(無形固定資産)	(1,019)	繰延税金負債	16,547
電話加入権	1,019	預り敷金	538,864
		預り保証金	906,000
(投資その他の資産)	(1,099,550)	負債合計	7,504,095
投資有価証券	1,098,495	純資産の部	
長期未収金	3,615	株主資本	4,717,343
貸倒引当金	2,560	資本金	6,600,000
		利益剰余金	1,882,656
		その他利益剰余金	1,882,656
		繰越利益剰余金	1,882,656
		評価・換算差額等	24,432
		その他有価証券評価差額金	24,432
		純資産合計	4,741,775
資産合計	12,245,870	負債及び純資産合計	12,245,870

(2) 損益計算書

自 平成 20 年 4 月 1 日

至 平成 21 年 3 月 31 日 (単位: 千円)

科 目	金 額	
売 上 高		1,301,443
売 上 原 価		930,880
売 上 総 利 益		370,563
販売費及び一般管理費		105,017
営 業 利 益		265,545
営 業 外 収 益		28,914
受 取 利 息	200	
有 価 証 券 利 息	20,710	
負 担 金 収 入	6,744	
雑 収 入	1,258	
営 業 外 費 用		135,177
支 払 利 息	135,177	
経 常 利 益		159,281
税 引 前 当 期 純 利 益		159,281
法人税、住民税及び事業税		1,292
当 期 純 利 益		157,989