

(3) 快適環境の保全・創出に係る環境情報地図

「快適環境の保全・創出に係る環境情報地図」には以下の情報が記載されています。

ア 景観

(ア) 都市景観整備地区

...地区の特色を活かした個性豊かな美しいまちづくりを進めるため、計画的に整備していく必要のある地区として、都市景観条例に基づき指定した地区。

(イ) 関門景観形成地区

...関門海峡に面した地域のうち、関門景観の形成を積極的に推進していく必要がある地区として、関門景観条例に基づき指定した地区。

イ 自然との触れ合い活動の場

(ア) 自然景観資源・レクリエーション地

...環境省が実施した「第3回自然環境保全基礎調査」(昭和58年～62年)における「自然環境情報図」(平成元年)に自然景観資源として掲載されたもの。

...平成17年に北九州市環境局が作成した「魅力が満載！北九州市の自然～豊かな北九州市の自然を紹介します～」に「人と自然との触れ合い活動の場」として、掲載されたもの。

...その他、観光パンフレット等でレクリエーション地として掲載されているもの。

(イ) 自然歩道等

...北九州市環境局発行(平成17年)「魅力が満載！北九州市の自然」に自然歩道、散策路、ハイキングコース等として掲載されているもの。

(ウ) 野鳥観察ポイント

...北九州市環境局発行(平成16年3月改訂)「北九州市野鳥探検ガイドブック」に「野鳥の観察ポイント」として掲載されているもの。

(エ) 都市公園

...都市計画法に基づく都市公園で、北九州市都市計画総括図(毎年度発行)に掲載されているもの。

(オ) 森林公園

...木とふれあえる森林公園、市民の森として、北九州市森林整備計画(北九州市、平成14年3月策定)に掲載されているもの。

ウ 指定文化財(天然記念物、史跡、建造物のみ)

(ア) 国指定、(イ) 国登録

...文化財保護法に基づき、それぞれ国が指定、登録した文化財。

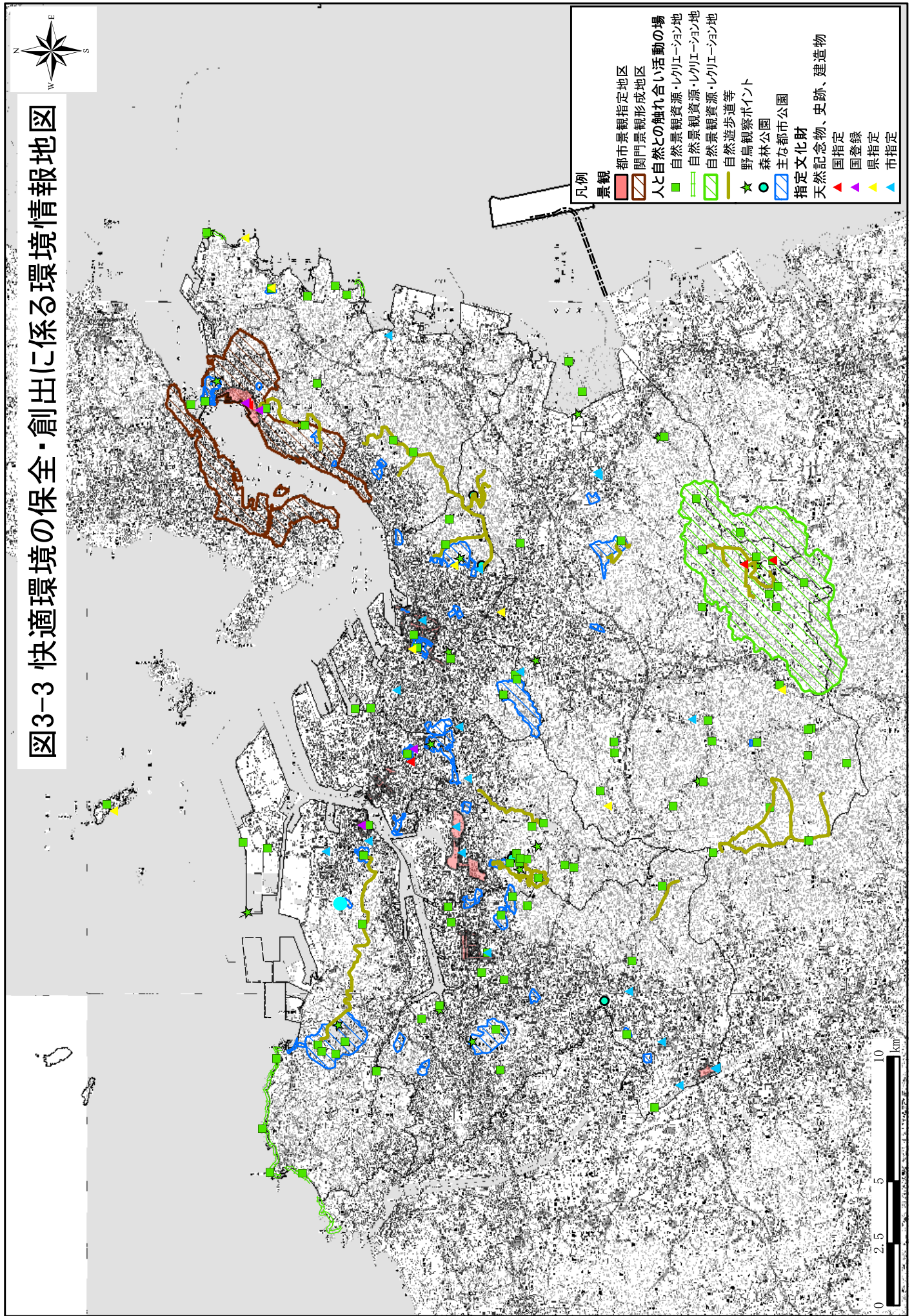
(イ) 県指定

...県文化財保護条例に基づき、福岡県が登録した文化財。

(ウ) 市指定

...市文化財保護条例に基づき、北九州市が登録した文化財。

図3-3 快適環境の保全・創出に係る環境情報地図



- 凡例
- 景観
 - 都市景観指定地区
 - 開門景観形成地区
 - 人と自然との触れ合い活動の場
 - 自然景観資源・レクリエーション地
 - 自然景観資源・レクリエーション地
 - 自然景観資源・レクリエーション地
 - 自然遊歩道等
 - 野鳥観察ポイント
 - 森林公園
 - 主な都市公園
 - 指定文化財
 - 天然記念物、史跡、建造物
 - 国指定
 - 国登録
 - 県指定
 - 市指定

0 2.5 5 10 km