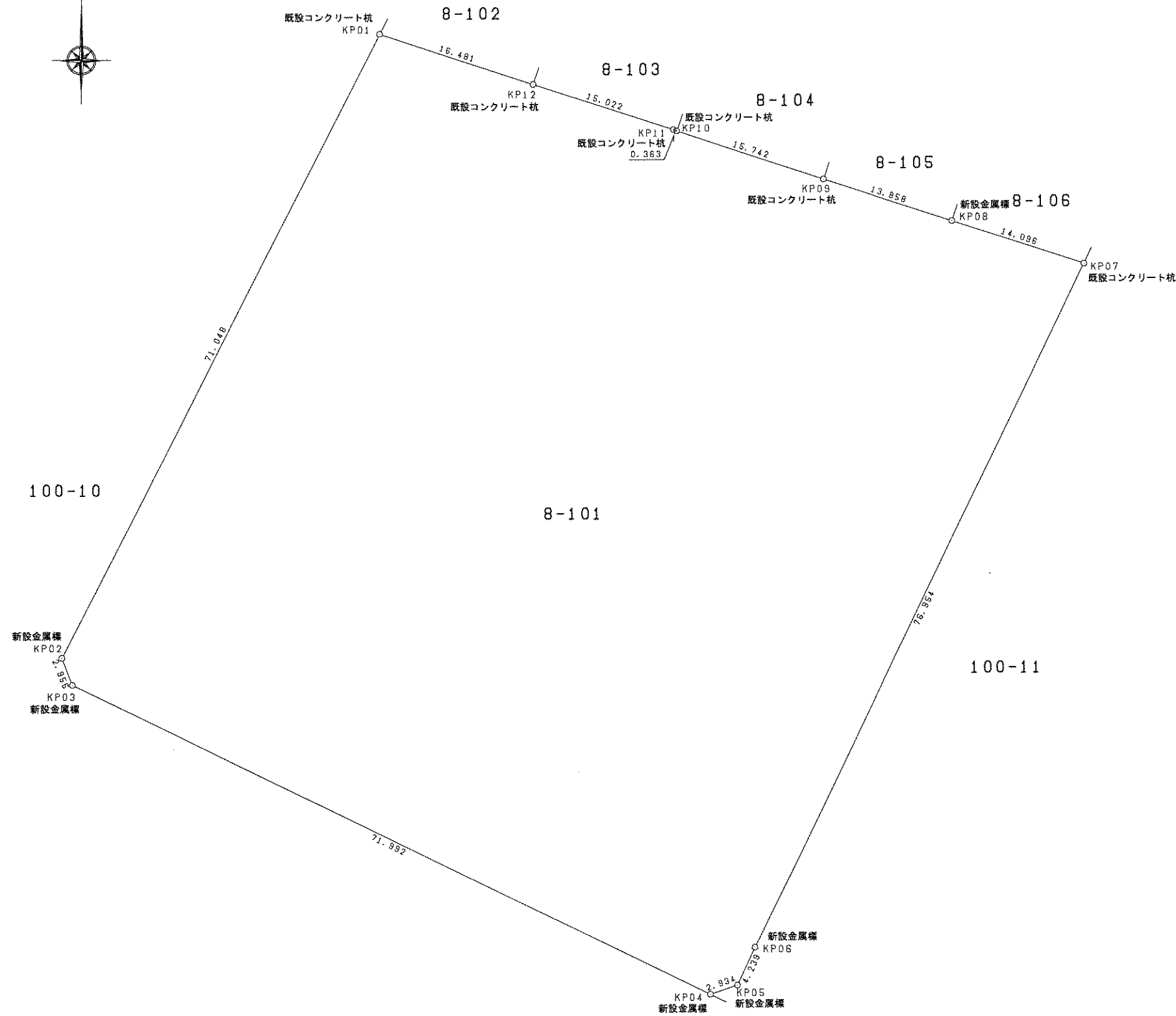


# 養護老人ホーム 楽翁荘 用地実測図 S=1:500

(北九州市若松区鴨生田二丁目)



地番	8-101		
地目	宅地	公簿面積	5894.01㎡
所有者	北九州市		
NO	X	Y	辺長 m
KP01	99398.729	-24395.073	
KP02	99335.398	-24427.275	71.048
KP03	99332.640	-24426.215	2.955
KP04	99301.250	-24361.427	71.992
KP05	99302.184	-24358.646	2.934
KP06	99306.027	-24356.858	4.239
KP07	99375.254	-24323.249	76.954
KP08	99379.621	-24336.652	14.096
KP09	99383.907	-24349.831	13.858
KP10	99388.833	-24364.782	15.742
KP11	99388.964	-24365.121	0.363
KP12	99393.610	-24379.407	15.022
KP01	99398.729	-24395.073	16.481
面積	5895.3183505㎡		
地積	5895.31㎡		

作成年月日 平成22年7月6日  
作成機関 株式会社西日本測研社

# 養護老人ホーム 楽翁荘 建物調査図

S=1:500



番号	直径 (cm)
1	25
2	30
3	30
4	20
5	40
6	20
7	20
8	25
9	15
10	20
11	20
12	20
13	20
14	15
15	15
16	15
17	20
18	20
19	20
20	20
21	20
22	20
23	20
24	20
25	20
26	40

