

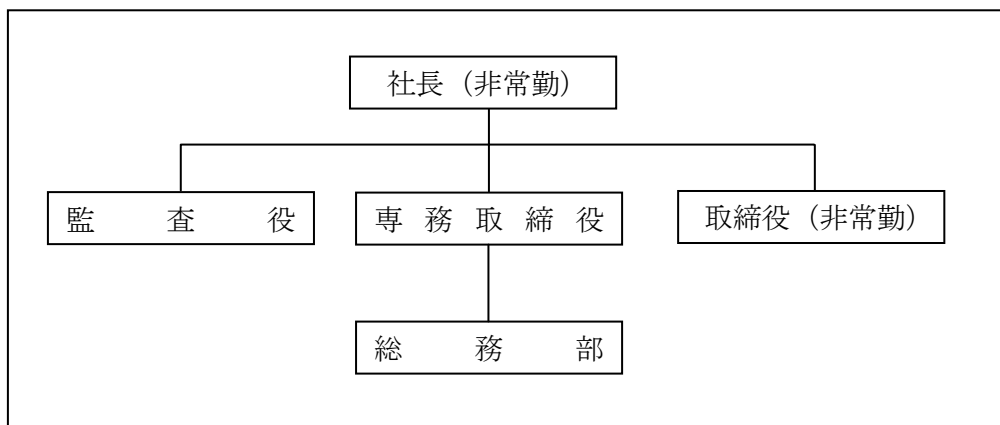
# 株式会社北九州テクノセンター

頭脳立地法により北九州市を中心とした3市7町の「産業の頭脳部分」の集積促進を支援する機関として設立された第3セクターです。平成14年4月1日に公益事業部門を財団法人北九州産業学術推進機構に営業譲渡し、現在は研究開発や研修などを行う施設の管理業務を担当し、財団法人が行う公益的事業の推進をサポートしています。

〔設 立〕	平成2年4月20日
〔所 在 地〕	北九州市戸畑区中原新町2番1号 TEL 093-873-1488
〔目 的〕	産学官の交流拠点として技術の高度化や研究開発支援による地域産業の振興を目的としている。
〔事 業〕	(1)収益的事業である「テナント等施設の賃貸」事業 (2)財団法人北九州産業学術推進機構が行う公益的事業の推進を支援
〔資 本 金〕	2,229,600千円 ＜うち本市出資額 610,000千円 (27.4%)＞
〔決 算 期〕	毎年3月31日
〔主 務 官 庁〕	経済産業省
〔本 市 所 管〕	産業経済局総務政策部産業政策課 ( TEL 093-582-2299 )

## 1 法人の組織

### (1) 機構図



(2) 役職員数

	人数				平均年齢
		うち本市出向者	うち本市退職者	うちその他	
役員	10人	2人	1人	7人	55歳
職員	2人	0人	0人	2人	54歳

(3) 役員名

〔代表取締役社長〕 松崎 茂

〔代表取締役専務〕 佐藤 勤

〔取締役〕 石松 秀喜、塚元 憲郎、秋成 宏治、生山 武史、狩生 信安

〔監査役〕 岡村 英徳、西村 仁哉、白川 祐治

2 主な事業業績（平成22年度）

(1) 収益的事業

テナント等施設の賃貸事業

(2) 公益的事業の支援

起業支援用研究開発室の運営や中小企業支援センターの運営等の(財)北九州産業学術推進機構が行う公的事業の推進を支援

3 市の関与の状況

(単位：千円)

区 分	平成21年度	平成22年度
出 資 金 の 状 況	610,000	610,000
補 助 金	0	0
委 託 料	0	0
貸 付 金 残 高	0	0

4 資産・収支の状況（平成22年度決算）

(1) 貸借対照表

平成23年3月31日現在（単位：千円）

資 産 の 部		負 債 の 部	
科 目	金 額	科 目	金 額
<b>流 動 資 産</b>	<b>299,082</b>	<b>流 動 負 債</b>	<b>30,238</b>
現金及び預金	289,568	未払金	7,575
未収入金	6,725	未払費用	182
前払費用	972	未払法人税等	12,613
未収収益	422	未払消費税	7,315
繰延税金資産	1,393	前受金	2,233
		預り金	317
<b>固 定 資 産</b>	<b>1,666,174</b>	<b>固 定 負 債</b>	<b>43,327</b>
<b>有形固定資産</b>	<b>1,451,780</b>	預り敷金	29,558
建築物	1,325,496	繰延税金負債	13,768
構築物	20,345		
車両運搬具	47	<b>負 債 合 計</b>	<b>73,565</b>
工具器具備品	2,155		
土地	103,734		
<b>無形固定資産</b>	<b>722</b>		
ソフトウェア	154	<b>純 資 産 の 部</b>	
電話加入権	568	株主資本	1,890,003
		資本金	2,229,600
<b>投資その他の資産</b>	<b>213,671</b>	利益剰余金	△326,367
投資有価証券	212,851	その他利益剰余金	△326,367
長期前払費用	820	固定資産圧縮積立金	19,195
		繰越利益剰余金	△345,563
		自己株式	△13,229
		評価・換算差額等	1,689
		その他有価証券評価差額金	1,689
		<b>純 資 産 合 計</b>	<b>1,891,692</b>
<b>資 産 合 計</b>	<b>1,965,257</b>	<b>負 債 及 び 純 資 産 合 計</b>	<b>1,965,257</b>

(注) 記載金額は、千円未満を切り捨てて表示しています。

## (2) 損益計算書

自 平成22年4月 1日  
至 平成23年3月31日 (単位：千円)

科 目	金 額	
売 上 高		183,158
売 上 原 価		114,444
売 上 総 利 益		68,714
販 売 費 及 び 一 般 管 理 費		28,278
営 業 利 益		40,435
営 業 外 収 益		
受 取 利 息	1,715	
雑 収 入	5,509	7,224
経 常 利 益		47,660
特 別 損 失		
固 定 資 産 除 却 損	152	152
税 引 前 当 期 純 利 益		47,507
法 人 税、住 民 税 及 び 事 業 税	20,859	
法 人 税 等 調 整 額	△321	20,538
当 期 純 利 益		26,969

(注) 記載金額は、千円未満を切り捨てて表示しています。