

株式会社北九州輸入促進センター

当社は、北九州市が策定した「北九州市地域輸入促進計画(北九州市F A Z計画)」の事業実施主体として、平成5年4月、国・県・市並びに民間企業からの出資を得て設立されました。

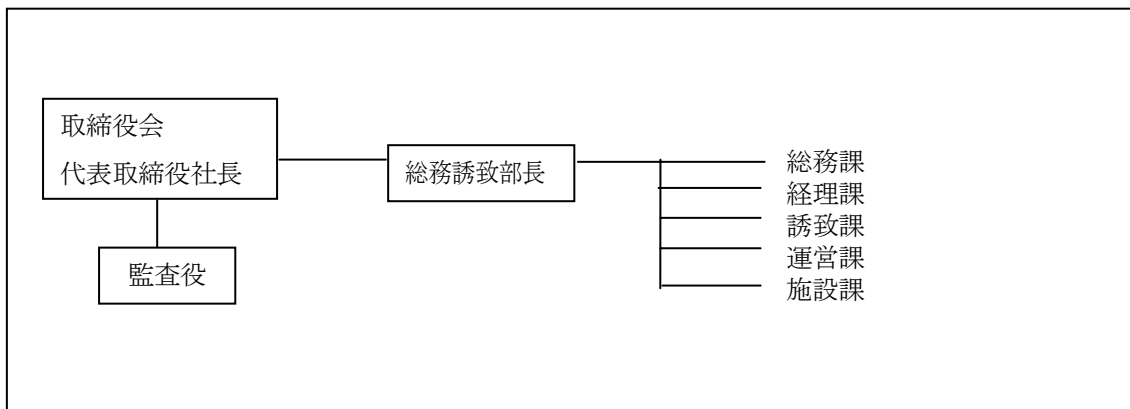
事業の内容としては、「A I M(アジア太平洋インポートマート)」の管理、運営を担当しています。

現在A I Mには、国際ビジネス支援機関やITビジネス支援施設のほか、子育て支援施設などが入居しており、これら入居機関の事業活動を通じて、新たなビジネス創出や、人や情報等の交流促進、新たな世代育成の支援など、「はぐくみ」の拠点となっています。

〔設 立〕	平成5年4月26日
〔所 在 地〕	北九州市小倉北区浅野三丁目8番1号 Tel 093-551-8828
〔目 的〕	A I Mビルの設置・運営主体として、国際ビジネスサポート等を目的に、地域の経済活性化や国際化に寄与する事業を行う。
〔事 業〕	国際ビジネスのサポートサービス及び不動産賃貸事業(①A I Mビルテナントスペースの賃貸、②2F商業施設の運営、③A I Mビル・西日本総合展示場新館共用部の管理)等
〔資 本 金〕	6,600,000千円 ＜うち本市出資額 1,866,700千円(28.3%)＞
〔決 算 期〕	毎年3月31日
〔本 市 所 管〕	産業経済局地域産業振興部貿易振興課 (Tel 093-551-3605)

1 法人の組織

(1) 機構図



(2) 役職員数

	人数				平均年齢
		うち本市出向者	うち本市退職者	うちその他	
役員	15人	1人	2人	12人	62歳
職員	6人	2人	0人	4人	50歳

(3) 役員名

〔代表取締役社長〕 園田 耕二

〔取締役〕 青山 正裕、石松 秀喜、大谷 雅昭、蒲原 敬兒、田坂 良昭、
塚元 憲郎、野畑 昭彦、兵働 悟、松永 雅彦、箕原 栄一

〔監査役〕 花房 昭一、加藤 敏雄、濱谷 正忠、藤岡 義洋

2 主な事業実績（平成22年度）

(1) AIMビルの維持管理

- ・AIM流通センター棟（83,307㎡）

(2) テナントの誘致

- ・平成21年6月に4・5階に入居していた大塚家具が退去したため、入居率が一時57%まで減少したが、継続的かつ積極的な誘致活動を行ってきた結果、平成23年3月末の入居率は71%まで回復した。

3 市の関与の状況

（単位：千円）

区分	平成21年度	平成22年度
出資金の状況	1,866,700	1,866,700
補助金	0	0
委託料	0	0
貸付金残高	0	0

4 資産・収支の状況（平成22年度決算）

(1) 貸借対照表

平成23年3月31日現在(単位：千円)

資 産 の 部		負 債 の 部	
科 目	金 額	科 目	金 額
流 動 資 産	748,767	流 動 負 債	1,373,067
現金及び預金	704,920	短期借入金	1,198,624
未収金	19,887	未払金	117,765
その他	23,959	未払法人税等	8,173
		前受金	39,872
固 定 資 産	9,451,035	賞与引当金	1,826
(有形固定資産)	(9,395,940)	預託金	3,389
建物	9,378,243	その他	3,415
構築物	14,584	固 定 負 債	4,278,309
車両運搬具	80	長期借入金	3,948,769
工具器具備品	3,033	退職給付引当金	408
(無形固定資産)	(1,019)	繰延税金負債	1,393
電話加入権	1,019	預り敷金	298,392
(投資その他の資産)	(54,075)	その他	29,346
投資有価証券	53,450	負 債 合 計	5,651,376
長期未収金	3,615	純 資 産 の 部	
貸倒引当金	▲2,989	株 主 資 本	4,546,369
		資本金	6,600,000
		利益剰余金	▲2,053,630
		その他利益剰余金	▲2,053,630
		繰越利益剰余金	▲2,053,630
		評 価 ・ 換 算 差 額 等	2,056
		その他有価証券評価差額金	2,056
		純 資 産 合 計	4,548,426
資 産 合 計	10,199,802	負 債 及 び 純 資 産 合 計	10,199,802

(2) 損益計算書

自 平成22年4月 1日

至 平成23年3月31日 (単位：千円)

科 目	金 額	
売 上 高		1,008,758
売 上 原 価		845,333
売 上 総 利 益		163,425
販売費及び一般管理費		201,808
営 業 損 失		38,383
営 業 外 収 益		2,392
有価証券利息	725	
雑 収 入	1,667	
営 業 外 費 用		118,048
支 払 利 息	118,048	
経 常 損 失		154,039
特 別 利 益		59,794
投資有価証券売却益	59,794	
税 引 前 当 期 純 損 失		94,244
法人税、住民税及び事業税		1,332
当 期 純 損 失		95,576