

## 北九州都市計画駐車場の決定（北九州市決定）

都市計画駐車場中に12号下曾根駅北口自転車駐車を次のように変更する。

名 称		位 置	面積	構 造	備 考
番号	駐車場名				
12	下曾根駅北口自転車駐車場	北九州市小倉南区下曾根一丁目、三丁目	約600m <sup>2</sup>	地上1階、半地下1階（2層）	出入口1箇所 約540台

「区域は計画図表示のとおり」

理由

別紙のとおり

## 都市計画の案の理由書(北九州市決定)

### 北九州都市計画駐車場を変更する理由

#### ○12号 下曾根駅北口自転車駐車場

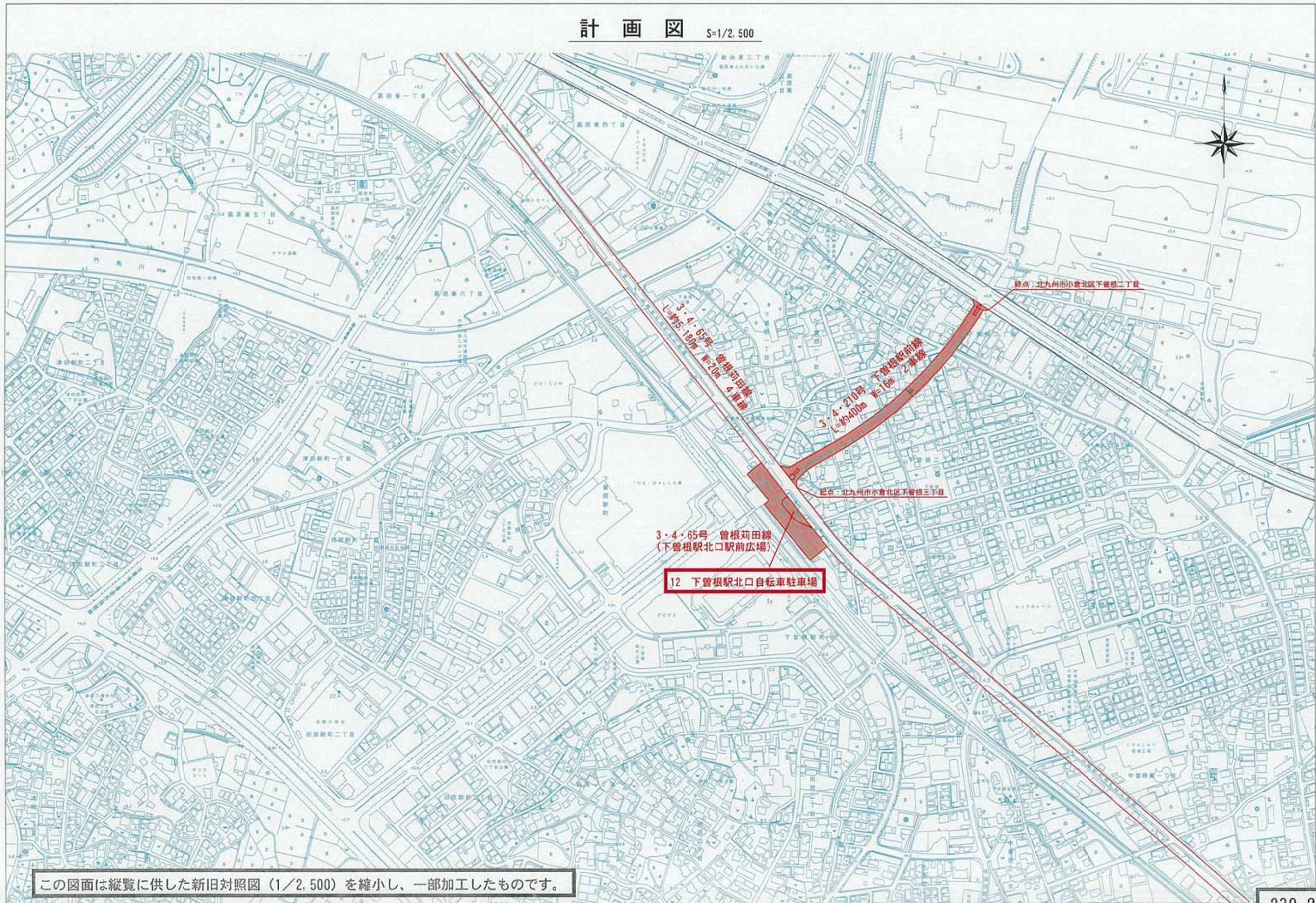
3・4・65号曾根苅田線に設けられる駅前広場の変更に伴い、現在の自転車駐車場の位置を変更し、約600m<sup>2</sup>の下曾根駅北口自転車駐車場として都市計画を定めます。

## 新旧対照表（北九州市決定）

（ ）は旧

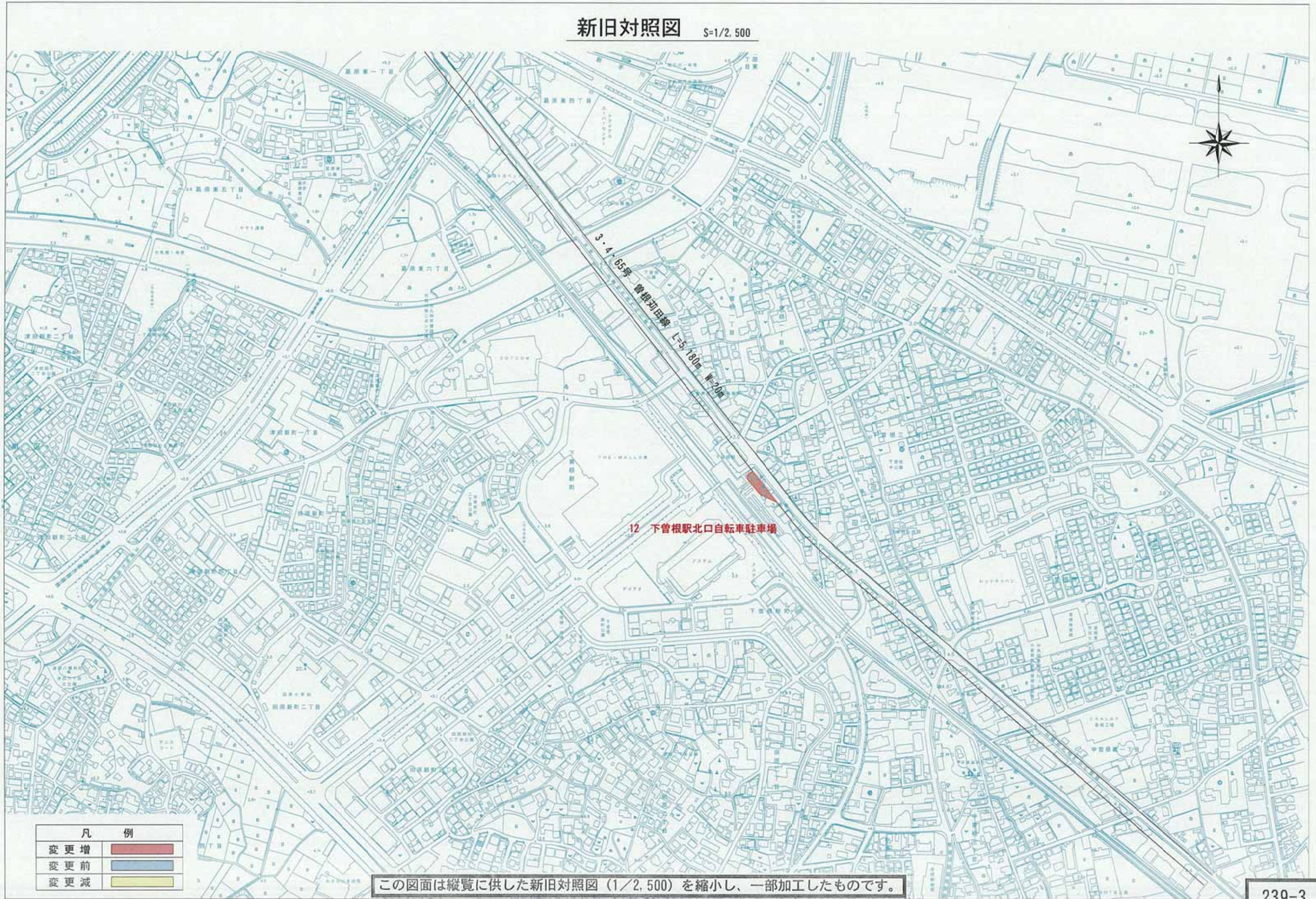
種 別	名 称		位 置	面 積	構 造	備 考
	番 号	駐 車 場 名				
自 転 車 駐 車 場	12 (-)	下曾根駅北口自転車駐車場 (-)	北九州市小倉南区下曾根一丁目、三丁目 (-)	約600m2 (-)	地上1階、半地下1階(2層) (-)	出入口1箇所 約540台 (-)





この図面は縦覧に供した新旧対照図 (1/2,500) を縮小し、一部加工したものです。

新旧対照図 S=1/2,500



凡	例
変更増	<span style="display:inline-block; width:15px; height:10px; background-color:red;"></span>
変更前	<span style="display:inline-block; width:15px; height:10px; background-color:blue;"></span>
変更減	<span style="display:inline-block; width:15px; height:10px; background-color:yellow;"></span>

この図面は縦覧に供した新旧対照図(1/2,500)を縮小し、一部加工したものです。

# 計画図(案)

参考資料



S=1:600

