

北九州都市計画下水道の変更（北九州市決定）

都市計画北九州公共下水道「4 その他の施設」を次のように変更する。

4. その他の施設

内 訳	位 置	備 考
東中島ポンプ場	北九州市八幡西区大字本城	約 9,100m ²

「区域は計画図表示のとおり」

理 由

別紙のとおり

理 由 書

合流地区 124 ha を含む本城・御開地区は、汚水と雨水を 1 本の管で排除する「合流式下水道」方式が採用された地区である。東中島ポンプ場は、当地区の汚水及び雨水を皇后崎浄化センターへ送る合流式ポンプ場であり、昭和 51 年から稼働している。

本ポンプ場では、雨天時に浄化センターへの送水能力を超えた雨水が流入した場合、雨水で希釈した下水の一部が未処理のまま洞海湾へ放流されている。平成 15 年 9 月の下水道法施行令改正により、平成 35 年度までに合流式下水道の改善を行うことが義務づけられた。

そこで、北九州市合流式下水道緊急改善計画に基づき、当地区に雨水滞水池を整備し、洞海湾の水質向上を図ることとした。このため、今回、東中島ポンプ場の区域変更（追加）を行うものである。

新 旧 対 照 表

4. その他の施設

() は旧

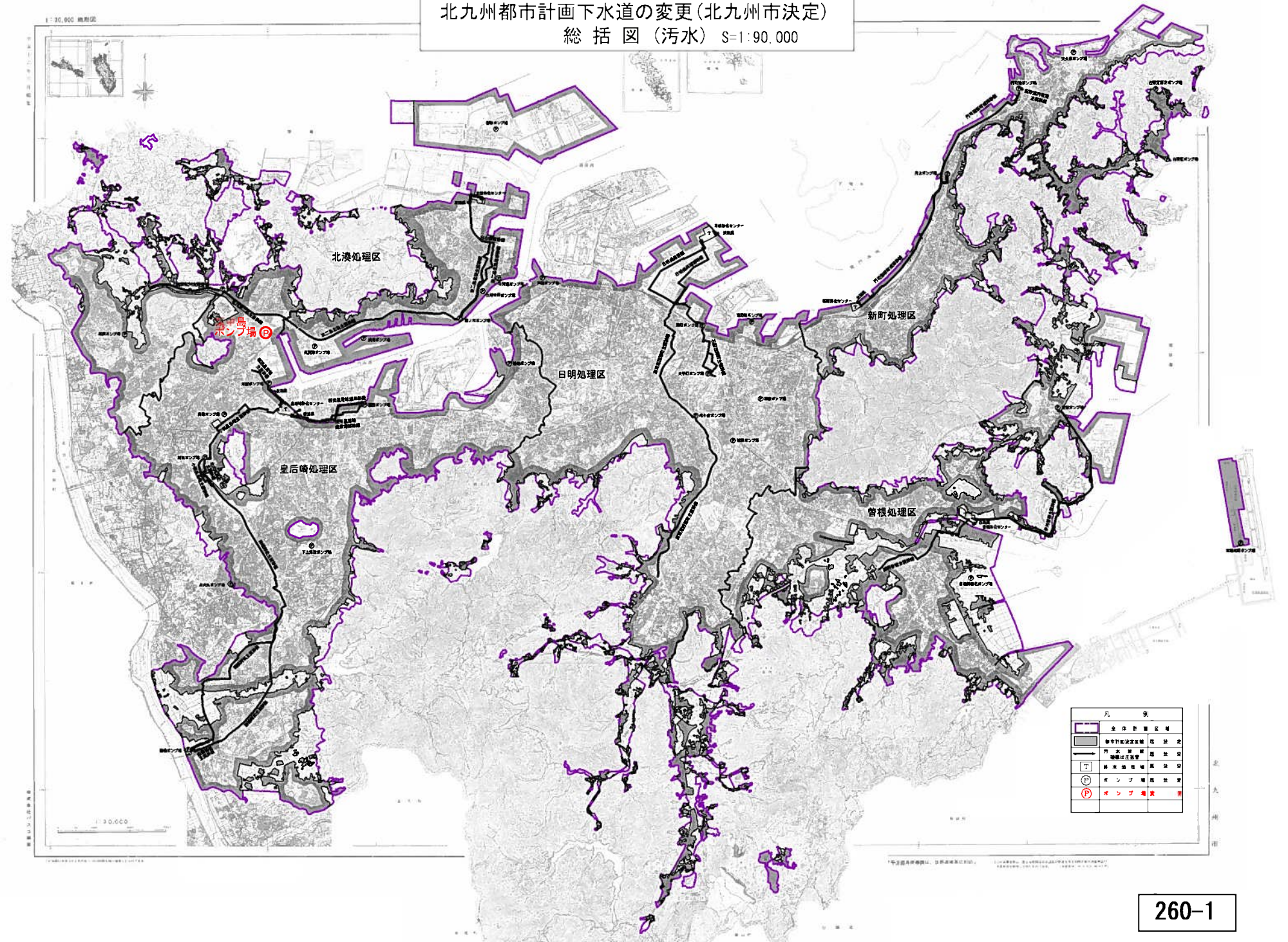
内 訳	位 置	備 考
東中島ポンプ場	北九州市八幡西区大字本城	約 9,100m ² (約 6,700m ²)

「区域は計画図表示のとおり」

理 由

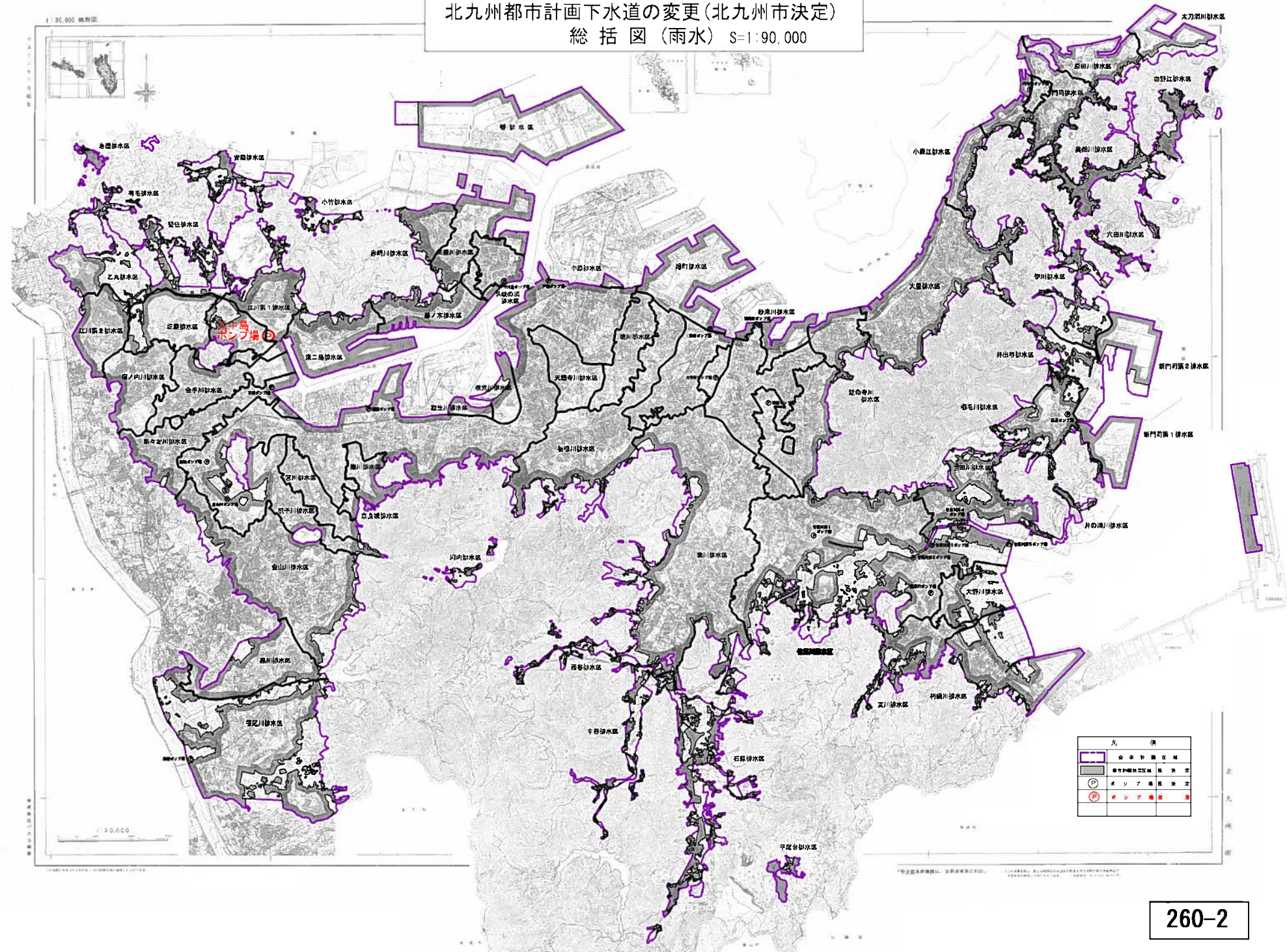
別紙のとおり

北九州都市計画下水道の変更(北九州市決定)
 総括図(汚水) S=1:90,000

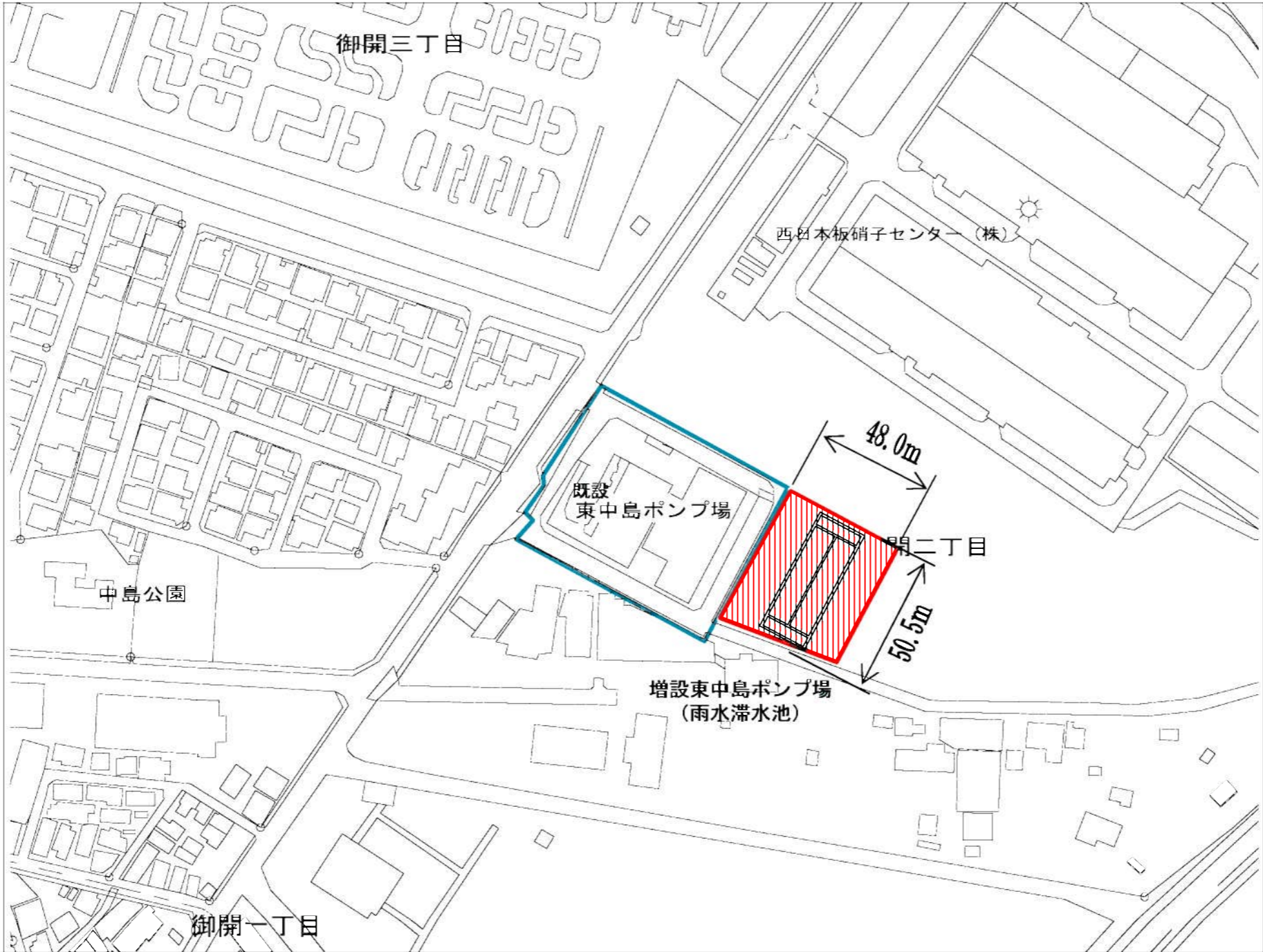




凡 例	
	全体計画区域
	都市計画決定区域
	汚水管線
	浄水場
	オゾン場
	オゾン場

北九州都市計画下水道の変更(北九州市決定)
 総括図(雨水) S=1:90,000



北九州市都市計画下水道の変更（北九州市決定）
 計画図（配置図） S=1/2000



凡例	
	増設 東中島ポンプ場(雨水滞水池)
	既設 東中島ポンプ場

