

# 平成24年度 財政状況資料集

## 総括表（市町村）

| 都道府県名                    | 福岡県            |                  | 市町村類型           | 政令指定都市       | 指定団体等の指定状況  |              | 区分              | 平成24年度(千円)     | 平成23年度(千円)  | 区分           | 平成24年度(千円・%)  | 平成23年度(千円・%) |          |                |    |     |      |
|--------------------------|----------------|------------------|-----------------|--------------|-------------|--------------|-----------------|----------------|-------------|--------------|---------------|--------------|----------|----------------|----|-----|------|
|                          |                |                  |                 |              | 財政健全化等      | ×            |                 |                |             |              |               |              |          |                |    |     |      |
| 市町村名                     | 北九州市           |                  | 地方交付税種地         | 1-8          | 財源超過        | ×            | 歳入総額            | 530,705,785    | 526,807,285 | 実質収支比率       | 0.8           | 0.8          |          |                |    |     |      |
|                          |                |                  |                 |              | 首都          | ×            | 歳出総額            | 526,476,304    | 521,462,942 | 経常収支比率       | 97.7          | 95.6         |          |                |    |     |      |
|                          |                |                  |                 |              | 近畿          | ×            | 歳入歳出差引          | 4,229,481      | 5,344,343   | (※1)         | (111.0)       | (108.0)      |          |                |    |     |      |
|                          |                |                  |                 |              | 中部          | ×            | 翌年度に繰越すべき財源     | 2,354,436      | 3,243,981   | 標準財政規模       | 249,546,359   | 250,158,271  |          |                |    |     |      |
| 人口                       | 22年国調(人)       | 976,846          | 産業構造(※5)        | 過疎           | ×           | 実質収支         | 1,875,045       | 2,100,362      | 財政力指数       | 0.69         | 0.69          |              |          |                |    |     |      |
|                          | 17年国調(人)       | 993,525          |                 | 山振           | ×           | 単年度収支        | -225,317        | -18,636        | 公債費負担比率     | 21.6         | 20.8          |              |          |                |    |     |      |
|                          | 増減率(%)         | -1.7             |                 | 低開発          | ×           | 積立金          | 920,000         | 817,000        | 健全化判断比率     | -            | -             |              |          |                |    |     |      |
| 住民基本台帳人口(※7)             | 25.03.31(人)    | 982,763          | 第1次             | 22年国調        | 3,252       | 17年国調        | 3,820           | 低開発            | ×           | 積立金取崩し額      | 4,458,000     | -            | 連結実質赤字比率 | -              | -  |     |      |
|                          | うち日本人(人)       | 971,714          |                 | 0.8          | 0.9         | 指数表選定        | ○               | 実質単年度収支        | -3,763,317  | 798,364      | 実質公債費比率       | 10.8         | 11.4     |                |    |     |      |
|                          | 24.03.31(人)    | 974,691          | 第2次             | 100,310      | 108,633     | 基準財政収入額      | 125,218,580     | 125,755,833    | 資金不足比率(※4)  |              |               |              |          |                |    |     |      |
|                          | うち日本人(人)       | 974,691          |                 | 24.9         | 24.9        | 基準財政需要額      | 181,484,352     | 183,014,263    |             |              |               |              |          |                |    |     |      |
|                          | 増減率(%)         | 0.8              | 第3次             | 299,301      | 315,363     | 標準税収入額等      | 162,964,922     | 163,349,335    |             |              |               |              |          |                |    |     |      |
|                          | うち日本人(%)       | -0.3             |                 | 74.3         | 72.2        | 経常経費充当一般財源等  | 246,917,863     | 244,922,046    |             |              |               |              |          |                |    |     |      |
| 面積(km <sup>2</sup> )     | 489.56         |                  |                 |              |             | 歳入一般財源等      | 286,520,846     | 290,968,646    |             |              |               |              |          |                |    |     |      |
| 人口密度(人/km <sup>2</sup> ) | 1,995          |                  |                 |              |             |              |                 |                |             |              |               |              |          |                |    |     |      |
| 世帯数(世帯)                  | 420,702        |                  |                 |              |             |              |                 |                |             |              |               |              |          |                |    |     |      |
| 職員の状況                    |                |                  |                 |              |             |              |                 |                |             |              |               |              |          |                |    |     |      |
| 特別職等                     | 区分             | 定数               | 1人あたり平均給料月額(百円) | 区分           | 職員数(人)      | 給料月額(百円)     | 1人あたり平均給料月額(百円) | 地方債現在高         | 892,516,067 | 874,943,358  |               |              |          |                |    |     |      |
|                          | 市区町村長          | 1                | 12,060          | 一般職員         | 6,344       | 22,387,976   | 3,529           | うち公的資金         | 162,901,304 | 177,156,106  |               |              |          |                |    |     |      |
|                          | 副市区町村長         | 2                | 9,540           | うち消防職員       | 969         | 3,068,823    | 3,167           | 債務負担行為額(支出予定額) | 51,107,120  | 48,401,703   |               |              |          |                |    |     |      |
|                          | 教育長            | 1                | 6,300           | うち技能労務職員     | 559         | 1,998,984    | 3,576           | 収益事業収入         | 4,589,392   | 4,766,768    |               |              |          |                |    |     |      |
|                          | 議会議長           | 1                | 10,028          | 教育公務員        | 155         | 627,825      | 4,050           | 土地開発基金現在高      | 13,333,000  | 13,333,000   |               |              |          |                |    |     |      |
|                          | 議会副議長          | 1                | 9,016           | 臨時職員         | -           | -            | -               | 積立金現在高         | 8,727,974   | 12,265,974   |               |              |          |                |    |     |      |
|                          | 議会議員           | 59               | 8,096           | 合計           | 6,499       | 23,015,801   | 3,541           | 財政調整基金         | 12,391,455  | 12,400,485   |               |              |          |                |    |     |      |
|                          |                |                  |                 | ラスバイレス指数(※6) | 111.5       | (103.0)      |                 | 減債基金           | 12,818,614  | 14,022,093   |               |              |          |                |    |     |      |
|                          |                |                  |                 |              |             |              |                 | その他特定目的基金      |             |              |               |              |          |                |    |     |      |
|                          | 一般会計等の一覧       |                  |                 |              |             |              |                 |                |             |              |               |              |          |                |    |     |      |
| 項番                       | 会計名            | 事業会計の一覧          | 項番              | 会計名          | 公営企業(法適)の一覧 | 項番           | 会計名             | 公営企業(法非適)の一覧   | 項番          | 会計名          | 関係する一部事務組合等一覧 | 項番           | 組合等名     | 地方公社・第三セクター等一覧 | 項番 | 団体名 | (※3) |
| (1)                      | 一般会計           | (9) 国民健康保険特別会計   | (14)            | 上水道事業会計      | (19)        | 食肉センター特別会計   | (29)            | 福岡県自治振興組合      | (33)        | 北九州市土地開発公社   | ○             |              |          |                |    |     |      |
| (2)                      | 土地区画整理特別会計     | (10) 介護保険特別会計    | (15)            | 工業用水道事業会計    | (20)        | 中央卸売市場特別会計   | (30)            | 福岡県市町村災害共済基金組合 | (34)        | 北九州市道路公社     | ○             |              |          |                |    |     |      |
| (3)                      | 土地区画整理事業清算特別会計 | (11) 後期高齢者医療特別会計 | (16)            | 交通事業会計       | (21)        | 渡船特別会計       | (31)            | 直方市・北九州市岡森用水組合 | (35)        | 北九州市住宅供給公社   |               |              |          |                |    |     |      |
| (4)                      | 公債償還特別会計       | (12) 駐車場特別会計     | (17)            | 病院事業会計       | (22)        | 国民宿舎特別会計     | (32)            | 福岡県後期高齢者医療広域連合 | (36)        | 福岡北九州高速道路公社  | ○             |              |          |                |    |     |      |
| (5)                      | 住宅新築資金等貸付特別会計  | (13) 競輪、競艇特別会計   | (18)            | 下水道事業会計      | (23)        | 廃棄物発電特別会計    | (37)            | 北九州市立大学        | (37)        | 北九州市立大学      |               |              |          |                |    |     |      |
| (6)                      | 土地取得特別会計       |                  |                 |              | (24)        | 漁業集落排水特別会計   | (38)            | 北九州産業学術推進機構    | (38)        | 北九州産業学術推進機構  |               |              |          |                |    |     |      |
| (7)                      | 母子寡婦福祉資金特別会計   |                  |                 |              | (25)        | 市民太陽光発電所特別会計 | (39)            | 北九州国際交流協会      | (39)        | 北九州国際交流協会    |               |              |          |                |    |     |      |
| (8)                      | 臨海部産業用地貸付特別会計  |                  |                 |              | (26)        | 港湾整備特別会計     | (40)            | 北九州市都市整備公社     | (40)        | 北九州市都市整備公社   |               |              |          |                |    |     |      |
|                          |                |                  |                 |              | (27)        | 産業用地整備特別会計   | (41)            | 北九州市学校給食協会     | (41)        | 北九州市学校給食協会   |               |              |          |                |    |     |      |
|                          |                |                  |                 |              | (28)        | 空港関連用地整備特別会計 | (42)            | 北九州市芸術文化振興財団   | (42)        | 北九州市芸術文化振興財団 |               |              |          |                |    |     |      |

(注釈) ※1：経常収支比率の( )内の数値は、「減収補償債(特例分)」及び「臨時財政対策債」を除いて算出したものである。  
 ※2：各会計の一覧は主な会計(10会計まで)を記載している。  
 ※3：地方公共団体が損失補填等を行っている出資法人で、健全化法の算出対象となっている団体については、「地方公社・第三セクター等」の団体名に○印を付与している。  
 ※4：資金不足比率欄には、資金が不足している会計のみ記載している。  
 ※5：産業構造の比率は、分母を就業人口総数とし、平成22年国調は分類不能の産業を除き、平成17年国調は分類不能の産業を含んでいる。  
 ※6：ラスバイレス指数の( )内の数値は、国家公務員の時限的な(2年間)給与改定特例法による措置が無いとした場合の値である。  
 ※7：住民基本台帳法の改正により、平成25年3月31日現在の住民基本台帳登録人口については、外国人住民を含む。

(1) 普通会計の状況(市町村)

| 歳入の状況(単位:千円・%)    |             |       |             |       | 地方税の状況(単位:千円・%) |             |       |           |  |
|-------------------|-------------|-------|-------------|-------|-----------------|-------------|-------|-----------|--|
| 区分                | 決算額         | 構成比   | 経常一般財源等     | 構成比   | 区分              | 収入済額        | 構成比   | 超過課税分     |  |
| 地方税               | 155,521,029 | 29.3  | 141,726,887 | 63.7  | 普通税             | 135,976,119 | 87.4  | 1,360,527 |  |
| 地方譲与税             | 3,417,314   | 0.6   | 3,417,314   | 1.5   | 法定普通税           | 135,976,119 | 87.4  | 1,360,527 |  |
| 利子割交付金            | 280,260     | 0.1   | 280,260     | 0.1   | 市町村民税           | 58,236,624  | 37.4  | 1,360,527 |  |
| 配当割交付金            | 217,124     | 0.0   | 217,124     | 0.1   | 個人均等割           | 1,259,980   | 0.8   | -         |  |
| 株式等譲渡所得割交付金       | 55,884      | 0.0   | 55,884      | 0.0   | 所得割             | 44,345,578  | 28.5  | -         |  |
| 地方消費税交付金          | 9,849,260   | 1.9   | 9,849,260   | 4.4   | 法人均等割           | 3,509,210   | 2.3   | 584,089   |  |
| ゴルフ場利用税交付金        | 48,611      | 0.0   | 48,611      | 0.0   | 法人税割            | 9,121,856   | 5.9   | 776,438   |  |
| 特別地方消費税交付金        | -           | -     | -           | -     | 固定資産税           | 69,002,371  | 44.4  | -         |  |
| 自動車取得税交付金         | 1,126,176   | 0.2   | 1,126,176   | 0.5   | うち純固定資産税        | 66,124,886  | 42.5  | -         |  |
| 軽油引取税交付金          | 6,660,031   | 1.3   | 6,660,031   | 3.0   | 軽自動車税           | 1,355,248   | 0.9   | -         |  |
| 地方特例交付金           | 437,305     | 0.1   | 437,305     | 0.2   | 市町村たばこ税         | 7,351,721   | 4.7   | -         |  |
| 地方交付税             | 59,044,203  | 11.1  | 56,265,772  | 25.3  | 鉱産税             | 29,175      | 0.0   | -         |  |
| 普通交付税             | 56,265,772  | 10.6  | 56,265,772  | 25.3  | 特別土地保有税         | 980         | 0.0   | -         |  |
| 特別交付税             | 2,617,906   | 0.5   | -           | -     | 法定外普通税          | -           | -     | -         |  |
| 震災復興特別交付税         | 160,525     | 0.0   | -           | -     | 目的税             | 19,544,910  | 12.6  | -         |  |
| (一般財源計)           | 236,657,197 | 44.6  | 220,084,624 | 98.9  | 法定目的税           | 18,768,534  | 12.1  | -         |  |
| 交通安全対策特別交付金       | 481,913     | 0.1   | 481,913     | 0.2   | 入湯税             | 24,904      | 0.0   | -         |  |
| 分担金・負担金           | 4,891,937   | 0.9   | -           | -     | 事業所税            | 7,086,391   | 4.6   | -         |  |
| 使用料               | 11,720,599  | 2.2   | 1,360,169   | 0.6   | 都市計画税           | 11,657,239  | 7.5   | -         |  |
| 手数料               | 4,165,003   | 0.8   | 11          | 0.0   | 水利地益税等          | -           | -     | -         |  |
| 国庫支出金             | 86,805,763  | 16.4  | -           | -     | 法定外目的税          | 776,376     | 0.5   | -         |  |
| 国有提供交付金(特別区財調交付金) | 26,234      | 0.0   | 26,234      | 0.0   | 旧法による税          | -           | -     | -         |  |
| 都道府県支出金           | 19,782,204  | 3.7   | -           | -     | 合計              | 155,521,029 | 100.0 | 1,360,527 |  |
| 財産収入              | 3,843,830   | 0.7   | 363,876     | 0.2   |                 |             |       |           |  |
| 寄附金               | 524,752     | 0.1   | -           | -     |                 |             |       |           |  |
| 繰入金               | 8,157,828   | 1.5   | -           | -     |                 |             |       |           |  |
| 繰越金               | 5,344,343   | 1.0   | -           | -     |                 |             |       |           |  |
| 諸収入               | 78,063,382  | 14.7  | 185,725     | 0.1   |                 |             |       |           |  |
| 地方債               | 70,240,800  | 13.2  | -           | -     |                 |             |       |           |  |
| うち減収補填債(特例分)      | -           | -     | -           | -     |                 |             |       |           |  |
| うち臨時財政対策債         | 30,315,000  | 5.7   | -           | -     |                 |             |       |           |  |
| 歳入合計              | 530,705,785 | 100.0 | 222,502,552 | 100.0 |                 |             |       |           |  |

| 公営事業等への繰出 |            | 国民健康保険事業会計の状況 |            |
|-----------|------------|---------------|------------|
| 合計        | 53,207,216 | 実質収支          | 866,993    |
| 下水道       | 7,145,570  | 再差引収支         | -6,830,852 |
| 病院        | 4,153,539  | 加入世帯数(世帯)     | 156,211    |
| 交通        | 407,043    | 被保険者数(人)      | 253,927    |
| 駐車場整備     | 298,958    | 被保険者          | 74         |
| 国民健康保険    | 13,562,249 | 1人当り          | 119        |
| その他       | 27,639,857 | 保険税(料)収入額     | 319        |
|           |            | 国庫支出金         | 119        |
|           |            | 保険給付費         | 319        |

| 歳入の状況(単位:千円・%)    |             |       |               |               |  |
|-------------------|-------------|-------|---------------|---------------|--|
| 目的別歳入の状況(単位:千円・%) |             |       |               |               |  |
| 区分                | 決算額(A)      | 構成比   | (A)のうち普通建設事業費 | (A)のうち充当一般財源等 |  |
| 議会費               | 1,762,251   | 0.3   | 3,115         | 1,762,126     |  |
| 総務費               | 35,268,823  | 6.7   | 2,309,796     | 26,710,361    |  |
| 民生費               | 179,752,645 | 34.1  | 2,632,305     | 91,077,487    |  |
| 衛生費               | 33,013,022  | 6.3   | 2,729,579     | 22,128,335    |  |
| 労働費               | 1,452,517   | 0.3   | 40,161        | 441,889       |  |
| 農林水産業費            | 2,416,313   | 0.5   | 1,047,553     | 1,429,173     |  |
| 商工費               | 68,664,482  | 13.0  | 171,514       | 9,812,323     |  |
| 土木費               | 80,577,366  | 15.3  | 51,980,464    | 23,776,729    |  |
| 消防費               | 11,913,229  | 2.3   | 752,703       | 11,183,255    |  |
| 教育費               | 43,585,335  | 8.3   | 12,645,461    | 31,834,707    |  |
| 災害復旧費             | 5,973       | 0.0   | -             | 2,573         |  |
| 公債費               | 67,657,305  | 12.9  | -             | 62,097,742    |  |
| 諸支出費              | 407,043     | 0.1   | -             | 407,043       |  |
| 前年度繰上充用金          | -           | -     | -             | -             |  |
| 歳出合計              | 526,476,304 | 100.0 | 74,312,651    | 282,663,743   |  |

| 性質別歳入の状況(単位:千円・%) |             |       |             |             |        |
|-------------------|-------------|-------|-------------|-------------|--------|
| 区分                | 決算額         | 構成比   | 充当一般財源等     | 経常経費充当一般財源等 | 経常収支比率 |
| 義務的経費計            | 254,254,048 | 48.3  | 162,423,028 | 161,567,448 | 63.9   |
| 人件費               | 68,846,865  | 13.1  | 61,607,572  | 60,762,840  | 24.0   |
| うち職員給             | 43,849,205  | 8.3   | 40,376,434  | -           | -      |
| 扶助費               | 118,059,895 | 22.4  | 39,027,731  | 39,024,420  | 15.4   |
| 公債費               | 67,347,288  | 12.8  | 61,787,725  | 61,780,188  | 24.4   |
| 元利償還金             | 67,192,251  | 12.8  | 61,632,688  | 61,625,151  | 24.4   |
| 内訳                |             |       |             |             |        |
| うち元金              | 52,668,091  | 10.0  | 48,026,852  | 48,019,315  | 19.0   |
| うち利子              | 14,524,160  | 2.8   | 13,605,836  | 13,605,836  | 5.4    |
| 一時借入金利子           | 155,037     | 0.0   | 155,037     | 155,037     | 0.1    |
| その他の経費            | 197,903,632 | 37.6  | 109,082,423 | 85,350,415  | 33.8   |
| 物件費               | 51,791,448  | 9.8   | 37,693,534  | 31,533,606  | 12.5   |
| 維持補修費             | 7,386,795   | 1.4   | 4,642,838   | 4,642,838   | 1.8    |
| 補助費等              | 29,509,423  | 5.6   | 27,307,245  | 21,351,502  | 8.4    |
| うち一部事務組合負担金       | 11,825      | 0.0   | 11,825      | 11,825      | 0.0    |
| 繰出金               | 41,494,089  | 7.9   | 36,189,420  | 27,821,587  | 11.0   |
| 積立金               | 3,308,368   | 0.6   | 1,859,230   | -           | -      |
| 投資・出資金・貸付金        | 64,413,509  | 12.2  | 1,390,156   | 882         | 0.0    |
| 前年度繰上充用金          | -           | -     | -           | -           | -      |
| 投資的経費計            | 74,318,624  | 14.1  | 11,158,292  | -           | -      |
| うち人件費             | 1,958,497   | 0.4   | 294,009     | -           | -      |
| 普通建設事業費           | 74,312,651  | 14.1  | 11,155,719  | -           | -      |
| うち補助              | 42,425,258  | 8.1   | 1,489,760   | -           | -      |
| うち単独              | 29,532,752  | 5.6   | 9,527,618   | -           | -      |
| 災害復旧事業費           | 5,973       | 0.0   | 2,573       | -           | -      |
| 失業対策事業費           | -           | -     | -           | -           | -      |
| 歳出合計              | 526,476,304 | 100.0 | 282,663,743 | -           | -      |

(注釈)  
普通建設事業費の補助事業費には受託事業費のうちの補助事業費を含み、単独事業費には同級他団体施行事業負担金及び受託事業費のうちの単独事業費を含む。

(2)各会計、関係団体の財政状況及び健全化判断比率（市町村）

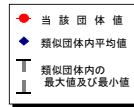
平成24年度 福岡県北九州市

一般会計等の財政状況(単位:百万円)

| 会計名              | 歳入      | 歳出      | 形式収支  | 実質収支  | 他会計等からの繰入金 | 地方債現在高  | 備考 |
|------------------|---------|---------|-------|-------|------------|---------|----|
| 1 一般会計           | 526,827 | 523,785 | 3,042 | 1,308 | 7,263      | 970,307 |    |
| 2 土地区画整理特別会計     | 1,031   | 861     | 170   | 84    | 613        | 5,740   |    |
| 3 土地区画整理事業清算特別会計 | 6       | 1       | 4     | 4     | -          | -       |    |
| 4 公債償還特別会計       | 169,250 | 169,250 | -     | -     | 123,829    | -       |    |
| 5 住宅新築資金等貸付特別会計  | 284     | 69      | 215   | 215   | -          | 155     |    |
| 6 土地取得特別会計       | 7       | 7       | -     | -     | 5          | 1,505   |    |
| 7 母子寡婦福祉資金特別会計   | 1,393   | 339     | 1,055 | 754   | 23         | 3,207   |    |
| 8 臨海部産業用地貸付特別会計  | 2,659   | 2,659   | -     | -     | -          | -       |    |
| 9                |         |         |       |       |            |         |    |
| 10               |         |         |       |       |            |         |    |
| 11               |         |         |       |       |            |         |    |
| 12               |         |         |       |       |            |         |    |
| 13               |         |         |       |       |            |         |    |
| 14               |         |         |       |       |            |         |    |
| 15               |         |         |       |       |            |         |    |
| 16               |         |         |       |       |            |         |    |
| 17               |         |         |       |       |            |         |    |
| 18               |         |         |       |       |            |         |    |
| 19               |         |         |       |       |            |         |    |
| 20               |         |         |       |       |            |         |    |
| 21               |         |         |       |       |            |         |    |
| 22               |         |         |       |       |            |         |    |
| 23               |         |         |       |       |            |         |    |
| 24               |         |         |       |       |            |         |    |
| 25               |         |         |       |       |            |         |    |
| 26               |         |         |       |       |            |         |    |
| 27               |         |         |       |       |            |         |    |
| 28               |         |         |       |       |            |         |    |
| 29               |         |         |       |       |            |         |    |
| 30               |         |         |       |       |            |         |    |
| 31               |         |         |       |       |            |         |    |
| 32               |         |         |       |       |            |         |    |
| 33               |         |         |       |       |            |         |    |
| 34               |         |         |       |       |            |         |    |
| 35               |         |         |       |       |            |         |    |
| 36               |         |         |       |       |            |         |    |
| 37               |         |         |       |       |            |         |    |
| 38               |         |         |       |       |            |         |    |
| 39               |         |         |       |       |            |         |    |
| 40               |         |         |       |       |            |         |    |
| 41               |         |         |       |       |            |         |    |
| 42               |         |         |       |       |            |         |    |
| 43               |         |         |       |       |            |         |    |
| 44               |         |         |       |       |            |         |    |
| 45               |         |         |       |       |            |         |    |
| 46               |         |         |       |       |            |         |    |
| 47               |         |         |       |       |            |         |    |
| 48               |         |         |       |       |            |         |    |
| 49               |         |         |       |       |            |         |    |
| 50               |         |         |       |       |            |         |    |
| 51               |         |         |       |       |            |         |    |
| 52               |         |         |       |       |            |         |    |
| 53               |         |         |       |       |            |         |    |
| 54               |         |         |       |       |            |         |    |
| 55               |         |         |       |       |            |         |    |
| 56               |         |         |       |       |            |         |    |
| 57               |         |         |       |       |            |         |    |
| 58               |         |         |       |       |            |         |    |
| 59               |         |         |       |       |            |         |    |
| 60               |         |         |       |       |            |         |    |
| 61               |         |         |       |       |            |         |    |
| 62               |         |         |       |       |            |         |    |
| 63               |         |         |       |       |            |         |    |
| 64               |         |         |       |       |            |         |    |
| 65               |         |         |       |       |            |         |    |
| 66               |         |         |       |       |            |         |    |
| 67               |         |         |       |       |            |         |    |
| 68               |         |         |       |       |            |         |    |
| 69               |         |         |       |       |            |         |    |
| 70               |         |         |       |       |            |         |    |
| 71               |         |         |       |       |            |         |    |
| 72               |         |         |       |       |            |         |    |
| 73               |         |         |       |       |            |         |    |
| 74               |         |         |       |       |            |         |    |
| 75               |         |         |       |       |            |         |    |
| 76               |         |         |       |       |            |         |    |
| 77               |         |         |       |       |            |         |    |
| 78               |         |         |       |       |            |         |    |
| 79               |         |         |       |       |            |         |    |
| 80               |         |         |       |       |            |         |    |
| 81               |         |         |       |       |            |         |    |
| 82               |         |         |       |       |            |         |    |
| 83               |         |         |       |       |            |         |    |
| 84               |         |         |       |       |            |         |    |
| 85               |         |         |       |       |            |         |    |
| 86               |         |         |       |       |            |         |    |
| 87               |         |         |       |       |            |         |    |
| 88               |         |         |       |       |            |         |    |
| 89               |         |         |       |       |            |         |    |
| 90               |         |         |       |       |            |         |    |
| 91               |         |         |       |       |            |         |    |
| 92               |         |         |       |       |            |         |    |
| 93               |         |         |       |       |            |         |    |
| 94               |         |         |       |       |            |         |    |
| 95               |         |         |       |       |            |         |    |
| 96               |         |         |       |       |            |         |    |
| 97               |         |         |       |       |            |         |    |
| 98               |         |         |       |       |            |         |    |
| 99               |         |         |       |       |            |         |    |
| 100              |         |         |       |       |            |         |    |
| 101              |         |         |       |       |            |         |    |
| 102              |         |         |       |       |            |         |    |
| 103              |         |         |       |       |            |         |    |
| 104              |         |         |       |       |            |         |    |
| 105              |         |         |       |       |            |         |    |
| 106              |         |         |       |       |            |         |    |
| 107              |         |         |       |       |            |         |    |
| 108              |         |         |       |       |            |         |    |
| 109              |         |         |       |       |            |         |    |
| 110              |         |         |       |       |            |         |    |
| 111              |         |         |       |       |            |         |    |
| 112              |         |         |       |       |            |         |    |
| 113              |         |         |       |       |            |         |    |
| 114              |         |         |       |       |            |         |    |
| 115              |         |         |       |       |            |         |    |
| 116              |         |         |       |       |            |         |    |
| 117              |         |         |       |       |            |         |    |
| 118              |         |         |       |       |            |         |    |
| 119              |         |         |       |       |            |         |    |
| 120              |         |         |       |       |            |         |    |
| 121              |         |         |       |       |            |         |    |
| 122              |         |         |       |       |            |         |    |
| 123              |         |         |       |       |            |         |    |
| 124              |         |         |       |       |            |         |    |
| 125              |         |         |       |       |            |         |    |
| 126              |         |         |       |       |            |         |    |
| 127              |         |         |       |       |            |         |    |
| 128              |         |         |       |       |            |         |    |
| 129              |         |         |       |       |            |         |    |
| 130              |         |         |       |       |            |         |    |
| 131              |         |         |       |       |            |         |    |
| 132              |         |         |       |       |            |         |    |
| 133              |         |         |       |       |            |         |    |
| 134              |         |         |       |       |            |         |    |
| 135              |         |         |       |       |            |         |    |
| 136              |         |         |       |       |            |         |    |
| 137              |         |         |       |       |            |         |    |
| 138              |         |         |       |       |            |         |    |
| 139              |         |         |       |       |            |         |    |
| 140              |         |         |       |       |            |         |    |
| 141              |         |         |       |       |            |         |    |
| 142              |         |         |       |       |            |         |    |
| 143              |         |         |       |       |            |         |    |
| 144              |         |         |       |       |            |         |    |
| 145              |         |         |       |       |            |         |    |
| 146              |         |         |       |       |            |         |    |
| 147              |         |         |       |       |            |         |    |
| 148              |         |         |       |       |            |         |    |
| 149              |         |         |       |       |            |         |    |
| 150              |         |         |       |       |            |         |    |
| 151              |         |         |       |       |            |         |    |
| 152              |         |         |       |       |            |         |    |
| 153              |         |         |       |       |            |         |    |
| 154              |         |         |       |       |            |         |    |
| 155              |         |         |       |       |            |         |    |
| 156              |         |         |       |       |            |         |    |
| 157              |         |         |       |       |            |         |    |
| 158              |         |         |       |       |            |         |    |
| 159              |         |         |       |       |            |         |    |
| 160              |         |         |       |       |            |         |    |
| 161              |         |         |       |       |            |         |    |
| 162              |         |         |       |       |            |         |    |
| 163              |         |         |       |       |            |         |    |
| 164              |         |         |       |       |            |         |    |
| 165              |         |         |       |       |            |         |    |
| 166              |         |         |       |       |            |         |    |
| 167              |         |         |       |       |            |         |    |
| 168              |         |         |       |       |            |         |    |
| 169              |         |         |       |       |            |         |    |
| 170              |         |         |       |       |            |         |    |
| 171              |         |         |       |       |            |         |    |
| 172              |         |         |       |       |            |         |    |
| 173              |         |         |       |       |            |         |    |
| 174              |         |         |       |       |            |         |    |
| 175              |         |         |       |       |            |         |    |
| 176              |         |         |       |       |            |         |    |
| 177              |         |         |       |       |            |         |    |
| 178              |         |         |       |       |            |         |    |
| 179              |         |         |       |       |            |         |    |
| 180              |         |         |       |       |            |         |    |
| 181              |         |         |       |       |            |         |    |
| 182              |         |         |       |       |            |         |    |
| 183              |         |         |       |       |            |         |    |
| 184              |         |         |       |       |            |         |    |
| 185              |         |         |       |       |            |         |    |
| 186              |         |         |       |       |            |         |    |
| 187              |         |         |       |       |            |         |    |
| 188              |         |         |       |       |            |         |    |
| 189              |         |         |       |       |            |         |    |
| 190              |         |         |       |       |            |         |    |
| 191              |         |         |       |       |            |         |    |
| 192              |         |         |       |       |            |         |    |
| 193              |         |         |       |       |            |         |    |
| 194              |         |         |       |       |            |         |    |
| 195              |         |         |       |       |            |         |    |
| 196              |         |         |       |       |            |         |    |
| 197              |         |         |       |       |            |         |    |
| 198              |         |         |       |       |            |         |    |
| 199              |         |         |       |       |            |         |    |
| 200              |         |         |       |       |            |         |    |
| 201              |         |         |       |       |            |         |    |
| 202              |         |         |       |       |            |         |    |
| 203              |         |         |       |       |            |         |    |
| 204              |         |         |       |       |            |         |    |
| 205              |         |         |       |       |            |         |    |
| 206              |         |         |       |       |            |         |    |
| 207              |         |         |       |       |            |         |    |
| 208              |         |         |       |       |            |         |    |
| 209              |         |         |       |       |            |         |    |
| 210              |         |         |       |       |            |         |    |
| 211              |         |         |       |       |            |         |    |
| 212              |         |         |       |       |            |         |    |
| 213              |         |         |       |       |            |         |    |
| 214              |         |         |       |       |            |         |    |
| 215              |         |         |       |       |            |         |    |
| 216              |         |         |       |       |            |         |    |
| 217              |         |         |       |       |            |         |    |
| 218              |         |         |       |       |            |         |    |
| 219              |         |         |       |       |            |         |    |
| 220              |         |         |       |       |            |         |    |
| 221              |         |         |       |       |            |         |    |
| 222              |         |         |       |       |            |         |    |
| 223              |         |         |       |       |            |         |    |
| 224              |         |         |       |       |            |         |    |
| 225              |         |         |       |       |            |         |    |
| 226              |         |         |       |       |            |         |    |
| 227              |         |         |       |       |            |         |    |
| 228              |         |         |       |       |            |         |    |
| 229              |         |         |       |       |            |         |    |
| 230              |         |         |       |       |            |         |    |
| 231              |         |         |       |       |            |         |    |
| 232              |         |         |       |       |            |         |    |
| 233              |         |         |       |       |            |         |    |
| 234              |         |         |       |       |            |         |    |
| 235              |         |         |       |       |            |         |    |
| 236              |         |         |       |       |            |         |    |
| 237              |         |         |       |       |            |         |    |
| 238              |         |         |       |       |            |         |    |
| 239              |         |         |       |       |            |         |    |
| 240              |         |         |       |       |            |         |    |
| 241              |         |         |       |       |            |         |    |
| 242              |         |         |       |       |            |         |    |
| 243              |         |         |       |       |            |         |    |
| 244              |         |         |       |       |            |         |    |
| 245              |         |         |       |       |            |         |    |
| 246              |         |         |       |       |            |         |    |
| 247              |         |         |       |       |            |         |    |
| 248              |         |         |       |       |            |         |    |
| 249              |         |         |       |       |            |         |    |
| 250              |         |         |       |       |            |         |    |
| 251              |         |         |       |       |            |         |    |
| 252              |         |         |       |       |            |         |    |
| 253              |         |         |       |       |            |         |    |
| 254              |         |         |       |       |            |         |    |
| 255              |         |         |       |       |            |         |    |
| 256              |         |         |       |       |            |         |    |
| 257              |         |         |       |       |            |         |    |
| 258              |         |         |       |       |            |         |    |
| 259              |         |         |       |       |            |         |    |
| 260              |         |         |       |       |            |         |    |
| 261              |         |         |       |       |            |         |    |
| 262              |         |         |       |       |            |         |    |
| 263              |         |         |       |       |            |         |    |
| 264              |         |         |       |       |            |         |    |
| 265              |         |         |       |       |            |         |    |
| 266              |         |         |       |       |            |         |    |
| 267              |         |         |       |       |            |         |    |
| 268              |         |         |       |       |            |         |    |
| 269              |         |         |       |       |            |         |    |
| 270              |         |         |       |       |            |         |    |
| 271              |         |         |       |       |            |         |    |
| 272              |         |         |       |       |            |         |    |
| 273              |         |         |       |       |            |         |    |
| 274              |         |         |       |       |            |         |    |
| 275              |         |         |       |       |            |         |    |
| 276              |         |         |       |       |            |         |    |
| 277              |         |         |       |       |            |         |    |
| 278              |         |         |       |       |            |         |    |
| 279              |         |         |       |       |            |         |    |
| 280              |         |         |       |       |            |         |    |
| 281              |         |         |       |       |            |         |    |
| 282              |         |         |       |       |            |         |    |
| 283              |         |         |       |       |            |         |    |
| 284              |         |         |       |       |            |         |    |
| 285              |         |         |       |       |            |         |    |
| 286              |         |         |       |       |            |         |    |
| 287              |         |         |       |       |            |         |    |
| 288              |         |         |       |       |            |         |    |
| 289              |         |         |       |       |            |         |    |
| 290              |         |         |       |       |            |         |    |
| 291              |         |         |       |       |            |         |    |
| 292              |         |         |       |       |            |         |    |
| 293</            |         |         |       |       |            |         |    |

### (3) 市町村財政比較分析表(普通会計決算)

|        |                       |              |         |        |
|--------|-----------------------|--------------|---------|--------|
| 人口     | 982,763人              | (H25.3.31現在) | 実質赤字比率  | -%     |
| うち日本人  | 971,714人              | (H25.3.31現在) | 実質赤字比率  | -%     |
| 面積     | 489.56km <sup>2</sup> |              | 実質公債費比率 | 10.8%  |
| 入総額    | 530,705,785千円         |              | 将来負担比率  | 170.3% |
| 出総額    | 526,476,304千円         |              |         |        |
| 実収支    | 1,875,045千円           |              |         |        |
| 標準財政規模 | 249,546,359千円         |              |         |        |
| 地方債現在高 | 892,516,067千円         |              |         |        |

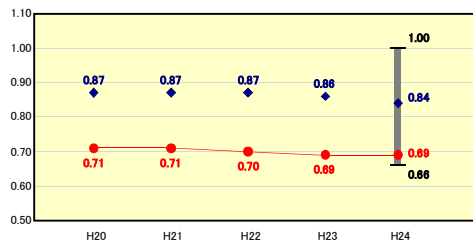


※市町村類型とは、人口および産業構造等により全国の市町村を35のグループに分類したものである。当該団体と同じグループに属する団体を類似団体と言う。  
 ※平成25年度中に市町村合併した団体で、合併前の団体ごとの決算に基づく実質公債費比率及び将来負担比率を算出していない団体については、グラフを表記しない。  
 ※充当可能財源等が将来負担額を上回っている団体については、将来負担比率のグラフを表記しない。  
 ※類似団体内平均値は、充当可能財源等が将来負担額を上回っている団体を含めた加重平均であるため、最小値を下回ることがある。  
 ※「人件費・物件費等の状況」の決算額は、人件費、物件費及び維持補修費の合計である。ただし、人件費には事業費支弁人件費を含むが、退職金は含まない。  
 ※住民基本台帳法の改正により、平成25年3月31日現在の住民基本台帳登録人口については、外国人住民を含む。

#### 財政力

財政力指数 [0.69]

類似団体内順位 18/20 全国平均 0.49 福岡県平均 0.50

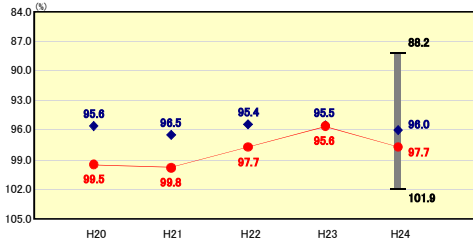


**財政力指数の分析欄**  
 財政力指数は、人口の減少や類似団体で最も高い高齢化率(平成24年度末、26.2%)などの影響により、市民一人当たりの市税収入が類似団体平均を下回っており、依然低い水準となっています。このため、企業誘致の推進による税源の涵養や収入率の向上に取り組むなど、歳入の確保に努めます。

#### 財政構造の弾力性

経常収支比率 [97.7%]

類似団体内順位 16/20 全国平均 90.7 福岡県平均 92.2

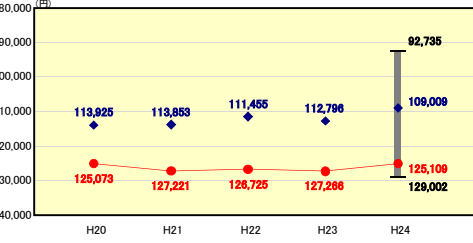


**経常収支比率の分析欄**  
 経常収支比率は、前年度と比べ2.1ポイント増加しています。これは、固定資産税の減収等により市税収入が減少となる一方、高齢化社会の進展に伴う福祉・医療関係経費が増加したことなどによるものです。今後を見通すと、引き続き福祉・医療関係経費の伸びが見込まれるなど、本市財政を取り巻く状況は、さらに厳しさを増すことが予想されます。こうした状況に的確に対応していくために、本市経済の発展を目指す新成長戦略を進め、税収増につなげていくとともに、併せて、今後とも、より一層の「選択と集中」を行いながら、行財政改革大綱に掲げた取組みを推進し、持続可能で安定的な財政の確立、維持に努めていきます。

#### 人件費・物件費等の状況

人口1人当たり人件費・物件費等決算額 [125,109円]

類似団体内順位 19/20 全国平均 116,454 福岡県平均 107,858

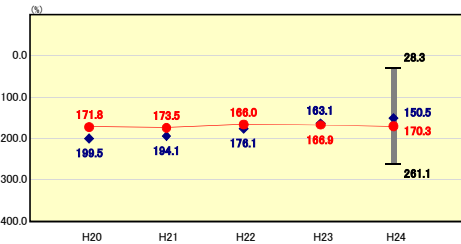


**人口1人当たり人件費・物件費等決算額の分析欄**  
 人件費、物件費及び維持補修費の合計額の人口一人当たりの金額が類似団体平均を大きく上回っている主な要因は、本市が他の類似団体に比べ、人口一人当たりの公共施設の保有量が多いことが挙げられます。真に必要な施設については整備・更新する一方で、全体の保有量を抑制する観点から、施設の複合化等を進めるなど、選択と集中による公共施設マネジメントに取り組めます。また、引き続き民営化、民間委託、その他官民協働の手法などにより、民間活力の導入を進め、維持管理コストの縮減に努めます。

#### 将来負担の状況

将来負担比率 [170.3%]

類似団体内順位 13/20 全国平均 60.0 福岡県平均 96.0

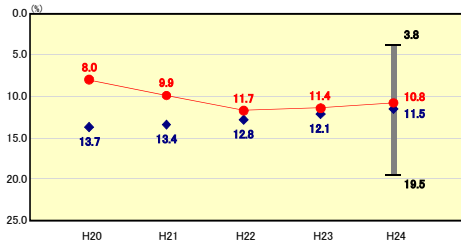


**将来負担比率の分析欄**  
 将来負担比率は、170.3%であり、前年度の166.9%と比較して3.4ポイント高くなっています。これは、黒崎副都心「文化交流拠点地区」整備事業に係る債務負担行為に基づく支出予定額が増加したことや標準財政規模が減少したことなどによるものです。今後については、将来負担額の大半を地方債の残高が占めることから、地方債の活用にあたっては、事業の熟度や重要性を吟味した上で、施策の選択と集中により、適正な市債管理に努めます。

#### 公債費負担の状況

実質公債費比率 [10.8%]

類似団体内順位 7/20 全国平均 9.2 福岡県平均 11.1

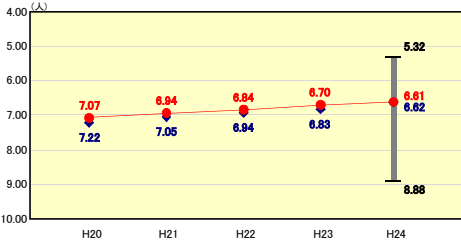


**実質公債費比率の分析欄**  
 前年度比0.6ポイントの低下は、地方債元利償還金の減少等によるものです。今後も適切な市債管理を行い、健全な財政運営に努めます。

#### 定員管理の状況

人口千人当たり職員数 [6.61人]

類似団体内順位 11/20 全国平均 7.00 福岡県平均 5.88

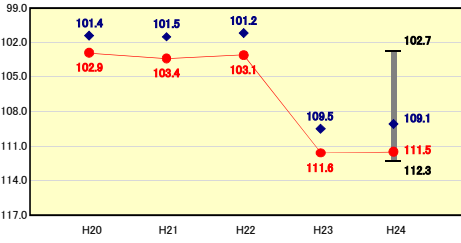


**人口千人当たり職員数の分析欄**  
 本市の職員数は、平成25年4月1日現在で、8,488人(公営企業を含む全職員数)となっています。今後も、北九州市行財政改革大綱に基づき、民営化や民間委託化、事務事業の見直し等に取り組み、簡素で効率的な組織体制・行政運営を図るとともに、職員の適正配置に努めます。

#### 給与水準(国との比較)

ラスパイルズ指数 [111.5]

類似団体内順位 17/20 全国市平均 106.6 全国町村平均 103.2



**ラスパイルズ指数の分析欄**  
 ラスパイルズ指数が0.1ポイント低下したものの前年と同様の水準にあるのは、国において給与改定特例法に基づく時限的な給与減額支給措置が講じられていたためです。本市職員の給与水準は、毎年、人事委員会勧告に基づき、市内民間企業の給与水準との均衡を図っています。今後も人事委員会勧告を尊重することを基本とし、引き続き給与水準の適正化に努めます。

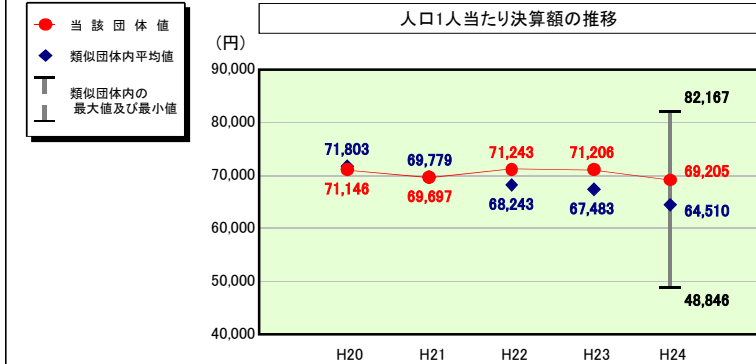


# (4)-2 市町村経常経費分析表(普通会計決算)

平成24年度

福岡県北九州市

## 人件費及び人件費に準ずる費用の分析



### 人件費及び人件費に準ずる費用

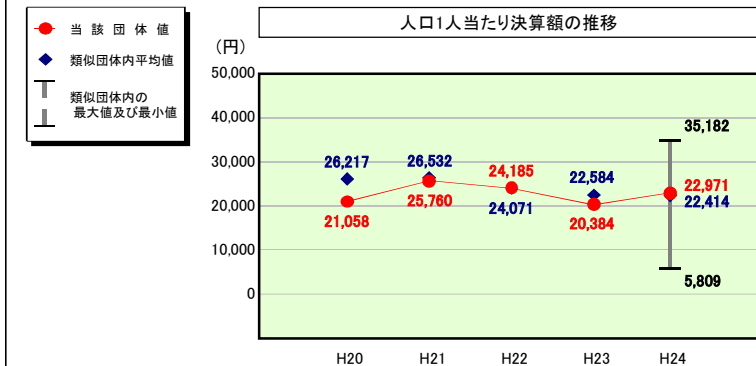
|                               | 当該団体決算額<br>(千円) | 人口1人当たり決算額 |           |       |
|-------------------------------|-----------------|------------|-----------|-------|
|                               |                 | 当該団体(円)    | 類似団体平均(円) | 対比(%) |
| 人件費                           | 68,846,865      | 70,054     | 65,164    | 7.5   |
| 賃金(物件費)                       | 831,149         | 846        | 1,404     | ▲39.7 |
| 一部事務組合負担金(補助費等)               | 4,212           | 4          | 66        | ▲93.9 |
| 公営企業(法適)等に対する繰出し(補助費等)        | 543,325         | 553        | 1,595     | ▲65.3 |
| 公営企業(法適)等に対する繰出し(投資及び出資金・貸付金) | -               | -          | 31        | -     |
| 公営企業(法非適)等に対する繰出し(繰出金)        | 2,858,502       | 2,909      | 1,862     | 56.2  |
| 事業費支弁に係る職員の人件費(投資的経費)         | 1,958,497       | 1,993      | 1,245     | 60.1  |
| ▲退職金                          | ▲7,030,888      | ▲7,154     | ▲6,856    | 4.3   |
| 合計                            | 68,011,662      | 69,205     | 64,510    | 7.3   |

### 参考

|                   | 当該団体  | 類似団体平均 | 対比(差引) |
|-------------------|-------|--------|--------|
| 人口1,000人当たり職員数(人) | 6.61  | 6.62   | ▲0.01  |
| ラスパイレス指数          | 111.5 | 109.1  | 2.4    |

(注) 住民基本台帳法の改正により、平成25年3月31日現在の住民基本台帳登録人口については、外国人住民を含む。(公債費及び普通建設事業費についても同様)

## 公債費及び公債費に準ずる費用の分析

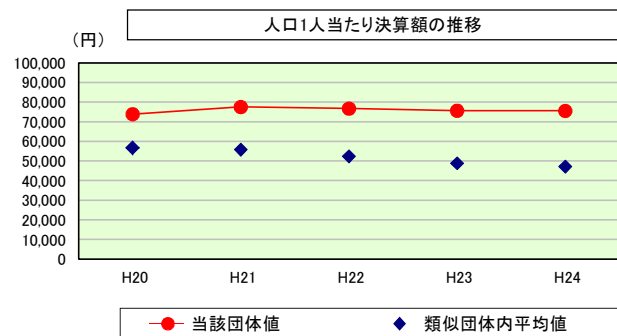


### 公債費及び公債費に準ずる費用(実質公債費比率の構成要素)

|   | 当該団体決算額<br>(千円) | 人口1人当たり決算額 |           |       |
|---|-----------------|------------|-----------|-------|
|   |                 | 当該団体(円)    | 類似団体平均(円) | 対比(%) |
| 元利償還金の額<br>(繰上償還額等を除く)  | 41,494,711      | 42,223     | 35,470    | 19.0  |
| 積立不足額を考慮して算定した額   | 5,749,859       | 5,851      | 3,189     | 83.5  |
| 満期一括償還地方債の一年当たりの元金償還金に相当するもの<br>(年度割相当額)                      | 28,971,442      | 29,480     | 19,616    | 50.3  |
| 公営企業に要する経費の財源とする地方債の償還の財源に<br>充てたと認められる繰入金                    | 7,891,442       | 8,030      | 14,049    | ▲42.8 |
| 一部事務組合等の起こした地方債に充てたと認められる<br>補助金又は負担金                         | -               | -          | 216       | -     |
| 公債費に準ずる債務負担行為に係るもの  | 624,848         | 636        | 1,059     | ▲39.9 |
| 一時借入金利子<br>(同一団体における会計間の現金運用に係る利子は除く)                         | 90,226          | 92         | 12        | 666.7 |
| ▲特定財源の額   | ▲16,888,282     | ▲17,184    | ▲16,358   | 5.0   |
| ▲地方債に係る元利償還金及び準元利償還金に要する経費として<br>普通交付税の額の算定に用いる基準財政需要額に算入された額 | ▲45,358,762     | ▲46,154    | ▲34,839   | 32.5  |
| 合計  | 22,575,484      | 22,971     | 22,414    | 2.5   |

※平成25年度中に市町村合併した団体で、合併前の団体ごとの決算に基づく実質公債費比率を算出していない団体については、グラフを表記しない。

## (参考) 普通建設事業費の分析



### 普通建設事業費

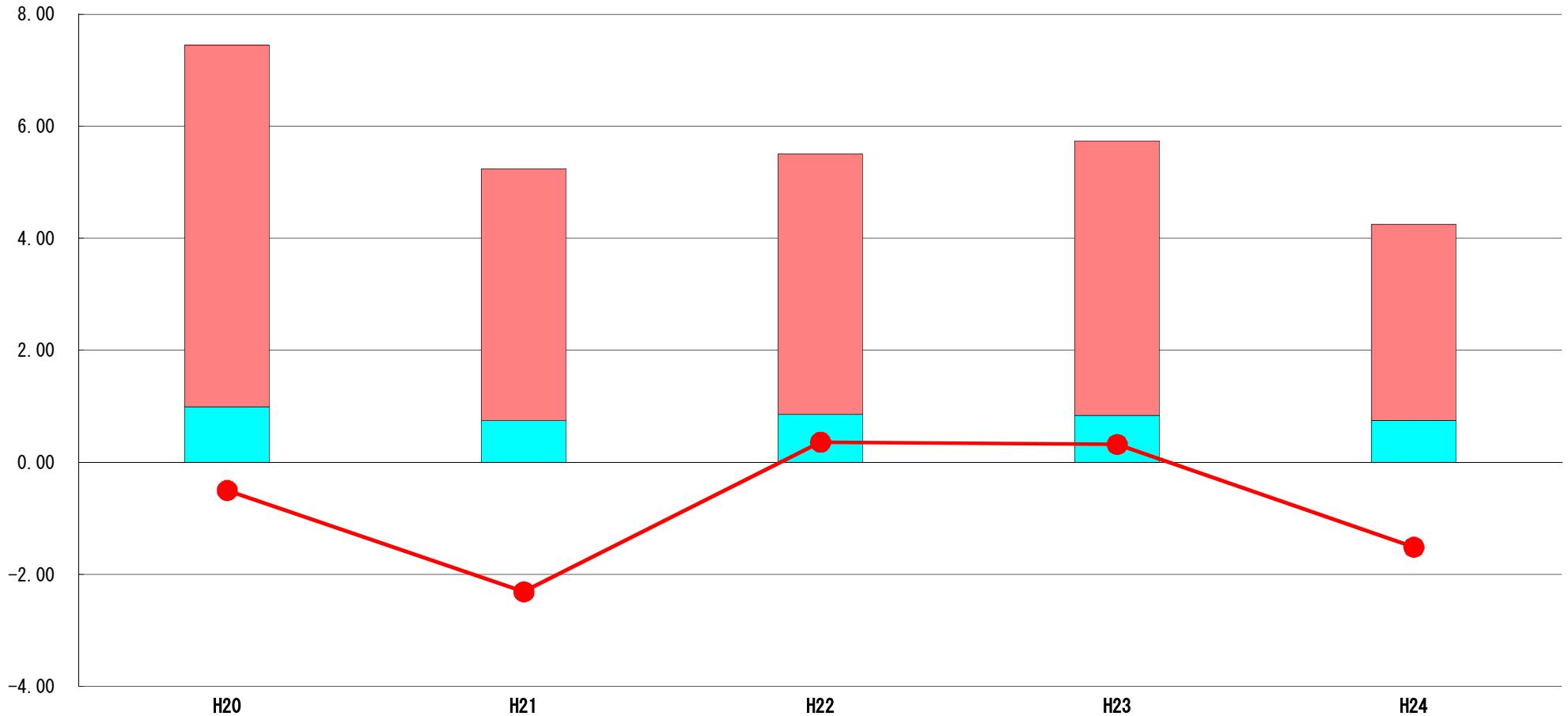
|         | 当該団体決算額<br>(千円) | 人口1人当たり決算額 |            |           |            |         |
|---------|-----------------|------------|------------|-----------|------------|---------|
|         |                 | 当該団体(円)    | 増減率(%) (A) | 類似団体平均(円) | 増減率(%) (B) | (A)-(B) |
| H20     | 72,510,017      | 73,913     | ▲6.5       | 56,795    | ▲4.8       | ▲1.7    |
| うち単独分   | 29,902,405      | 30,481     | ▲24.9      | 32,946    | ▲9.2       | ▲15.7   |
| H21     | 75,950,548      | 77,561     | 4.9        | 55,769    | ▲1.8       | 6.7     |
| うち単独分   | 32,497,263      | 33,186     | 8.9        | 31,551    | ▲4.2       | 13.1    |
| H22     | 75,029,632      | 76,819     | ▲1.0       | 52,334    | ▲6.2       | 5.2     |
| うち単独分   | 36,881,241      | 37,761     | 13.8       | 29,965    | ▲5.0       | 18.8    |
| H23     | 73,791,786      | 75,708     | ▲1.4       | 48,794    | ▲6.8       | 5.4     |
| うち単独分   | 28,403,003      | 29,141     | ▲22.8      | 25,698    | ▲14.2      | ▲8.6    |
| H24     | 74,312,651      | 75,616     | ▲0.1       | 47,129    | ▲3.4       | 3.3     |
| うち単独分   | 29,532,752      | 30,051     | 3.1        | 23,069    | ▲10.2      | 13.3    |
| 過去5年間平均 | 74,318,927      | 75,923     | ▲0.8       | 52,164    | ▲4.6       | 3.8     |
| うち単独分   | 31,443,333      | 32,124     | ▲4.4       | 28,646    | ▲8.6       | 4.2     |

# (5) 実質収支比率等に係る経年分析（市町村）




平成24年度

福岡県北九州市

標準財政規模比（%）



標準財政規模比（%）

| 区分   | 年度 | H20    | H21    | H22  | H23  | H24    |
|--|----|--------|--------|------|------|--------|
|  財政調整基金残高 |    | 6.46   | 4.49   | 4.64 | 4.90 | 3.50   |
|  実質収支額    |    | 0.99   | 0.75   | 0.86 | 0.84 | 0.75   |
|  実質単年度収支  |    | ▲ 0.50 | ▲ 2.31 | 0.36 | 0.32 | ▲ 1.51 |

## 分析欄

平成24年度は、市税の決算額が当初予算を下回る一方、障害福祉サービス費の決算額が当初予算を上回ったことなどにより、3年ぶりに財源調整基金を取り崩した結果、同基金の残高は、前年度に比べて3,538百万円減の8,728百万円となっています。

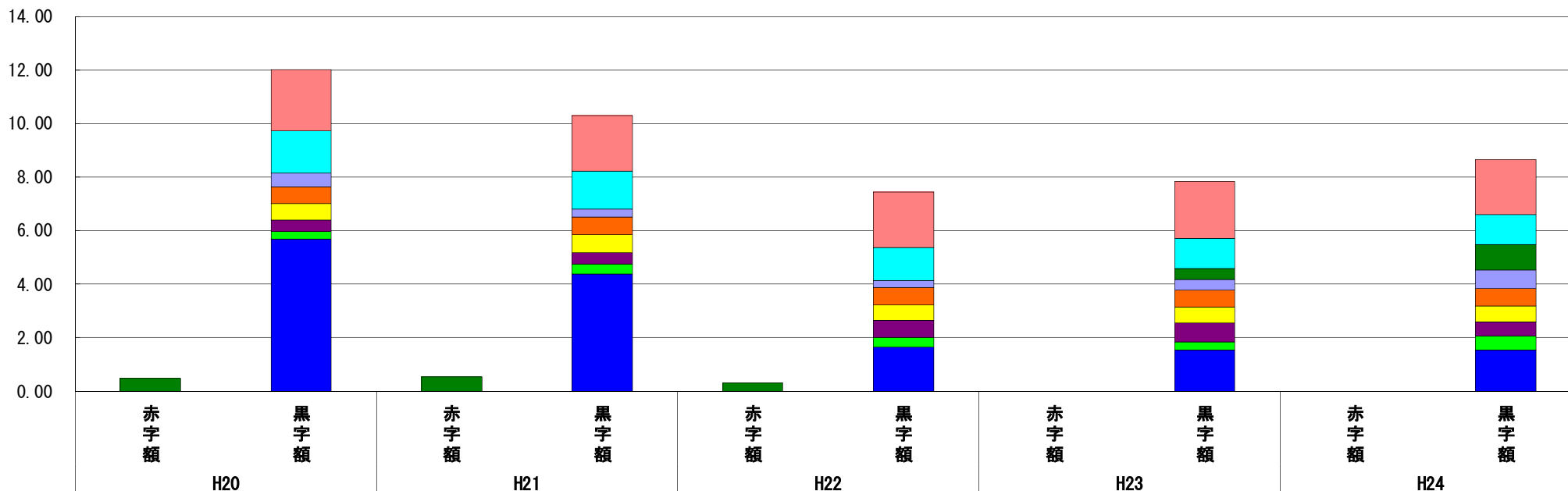
また、「実質収支額」についても、黒字は確保されたものの、前年度に比べて225百万円減の1,875百万円となっています。このため、標準財政規模比はそれぞれ減少しています。「実質単年度収支」は、財政調整基金の取り崩しなどにより、前年度に比べて4,561百万円の減、3,763百万円の赤字となったため、標準財政規模比も減となっています。

## (6) 連結実質赤字比率に係る赤字・黒字の構成分析（市町村）

平成24年度

福岡県北九州市

標準財政規模比（％）



標準財政規模比（％）

| 会計        | 年度 | H20    | H21    | H22    | H23  | H24  |
|-----------|----|--------|--------|--------|------|------|
| 上水道事業会計   |    | 2.27   | 2.07   | 2.07   | 2.13 | 2.04 |
| 下水道事業会計   |    | 1.59   | 1.42   | 1.24   | 1.13 | 1.12 |
| 病院事業会計    |    | ▲ 0.48 | ▲ 0.53 | ▲ 0.31 | 0.40 | 0.96 |
| 介護保険特別会計  |    | 0.52   | 0.31   | 0.25   | 0.39 | 0.69 |
| 交通事業会計    |    | 0.62   | 0.65   | 0.66   | 0.65 | 0.66 |
| 工業用水道事業会計 |    | 0.61   | 0.66   | 0.58   | 0.59 | 0.60 |
| 一般会計      |    | 0.44   | 0.44   | 0.63   | 0.71 | 0.52 |
| 廃棄物発電特別会計 |    | 0.28   | 0.37   | 0.35   | 0.29 | 0.51 |
| その他会計（赤字） |    | -      | -      | -      | -    | -    |
| その他会計（黒字） |    | 5.68   | 4.38   | 1.66   | 1.55 | 1.55 |

### 分析欄

平成24年度決算における本市の全会計ベースの実質収支（公営企業に係る特別会計は資金不足・剰余額）は、約216億円であり、すべての会計で黒字となっています。

今後も引き続き全ての会計で黒字となるよう、持続可能で安定的な財政の確立・維持に努めます。

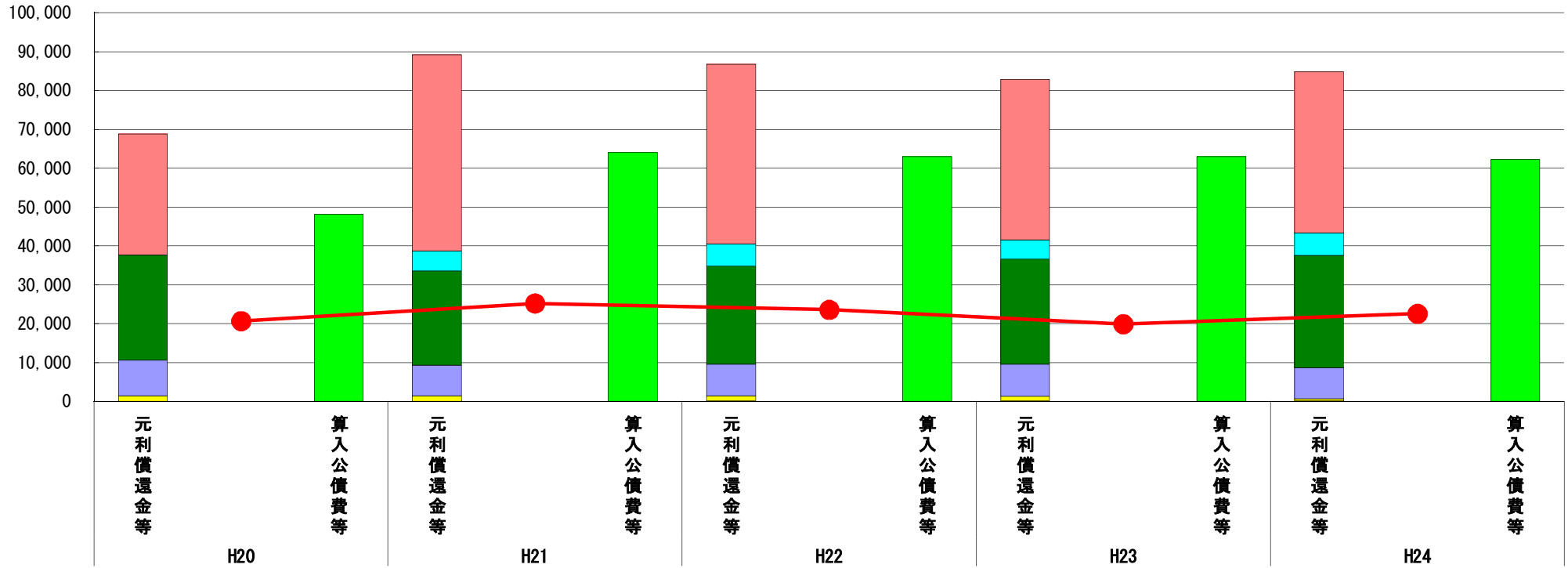


# (7) 実質公債費比率（分子）の構造（市町村）

平成24年度

福岡県北九州市

(百万円)



(百万円)

| 分子の構造      |                           | 年度 | H20    | H21    | H22    | H23    | H24    |
|------------|---------------------------|----|--------|--------|--------|--------|--------|
| 元利償還金等 (A) | 元利償還金                     |    | 31,160 | 50,467 | 46,118 | 41,296 | 41,495 |
|            | 減債基金積立不足算定額               |    | -      | 5,105  | 5,710  | 4,813  | 5,750  |
|            | 満期一括償還地方債に係る年度割相当額        |    | 27,135 | 24,343 | 25,282 | 27,141 | 28,971 |
|            | 公営企業債の元利償還金に対する繰入金        |    | 9,062  | 7,875  | 8,089  | 8,224  | 7,891  |
|            | 組合等が起こした地方債の元利償還金に対する負担金等 |    | -      | -      | -      | -      | -      |
|            | 債務負担行為に基づく支出額             |    | 1,436  | 1,331  | 1,289  | 1,262  | 625    |
|            | 一時借入金の利子                  |    | 44     | 74     | 185    | 83     | 90     |
| 算入公債費等 (B) | 算入公債費等                    |    | 48,179 | 63,971 | 63,050 | 62,952 | 62,248 |
| (A) - (B)  | 実質公債費比率の分子                |    | 20,658 | 25,224 | 23,623 | 19,867 | 22,574 |

## 分析欄

実質公債費比率(分子)の構造は、積立対象となる満期一括償還方式による市債借入が増加したことなどにより基金積立金が増加したこと等から、前年度を上回る水準となりました。今後も適切な市債管理を行い、健全な財政運営に努めます。

※平成20年度決算の元利償還金は特定財源の額を控除しており、満期一括償還地方債に係る年度割相当額は減債基金積立不足算定額を含んでいる。

※平成21年度決算以降の算入公債費等は特定財源の額を含んでいる。

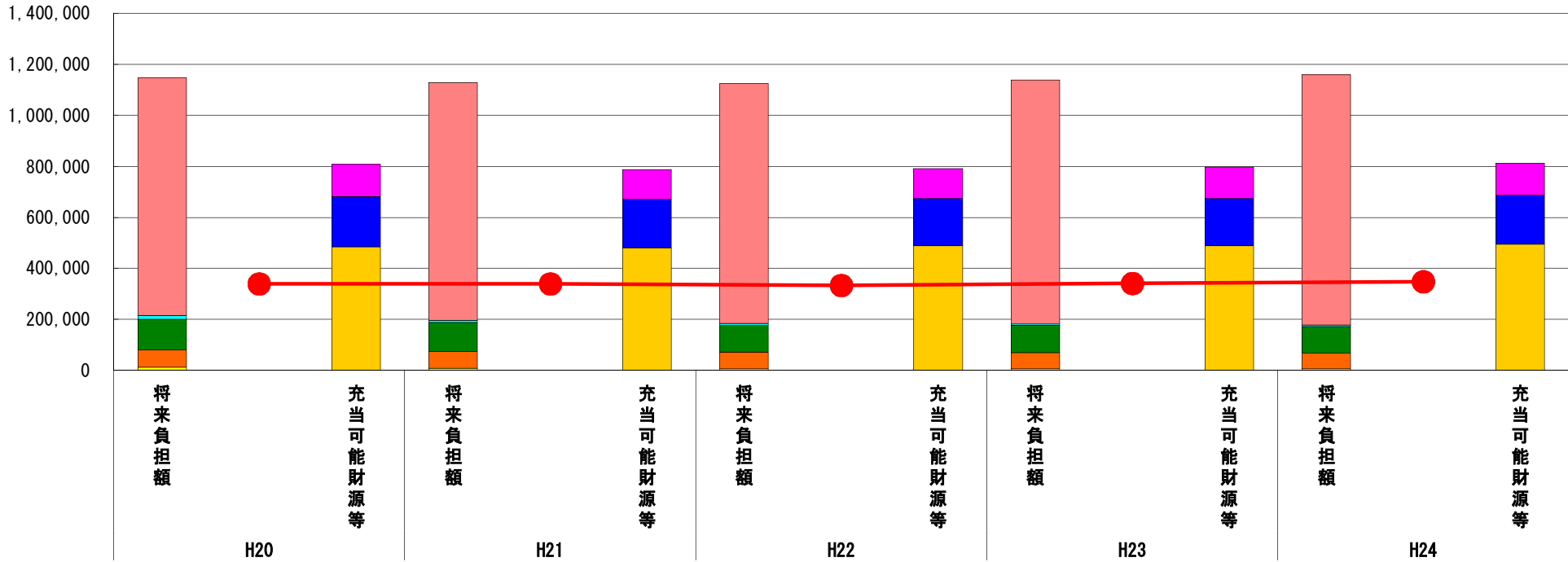
※平成25年度中に市町村合併した団体で、合併前の団体ごとの決算に基づく実質公債費比率を算出していない団体については、グラフを表記しない。

# (8) 将来負担比率（分子）の構造（市町村）

平成24年度

福岡県北九州市

(百万円)



(百万円)

| 分子の構造       |                 | 年度 | H20     | H21     | H22     | H23     | H24     |
|-------------|-----------------|----|---------|---------|---------|---------|---------|
| 将来負担額 (A)   | 一般会計等に係る地方債の現在高 |    | 933,614 | 931,154 | 940,381 | 956,720 | 980,914 |
|             | 債務負担行為に基づく支出予定額 |    | 12,804  | 8,827   | 7,278   | 4,929   | 5,965   |
|             | 公営企業債等繰入見込額     |    | 121,331 | 113,711 | 105,377 | 106,781 | 104,676 |
|             | 組合等負担等見込額       |    | -       | -       | -       | -       | -       |
|             | 退職手当負担見込額       |    | 67,978  | 66,019  | 63,729  | 62,708  | 61,702  |
|             | 設立法人等の負債額等負担見込額 |    | 11,622  | 7,995   | 7,057   | 6,557   | 5,924   |
|             | 連結実質赤字額         |    | -       | -       | -       | -       | -       |
|             | 組合等連結実質赤字額負担見込額 |    | -       | -       | -       | -       | -       |
| 充当可能財源等 (B) | 充当可能基金          |    | 127,806 | 117,457 | 116,170 | 121,888 | 124,823 |
|             | 充当可能特定歳入        |    | 196,491 | 189,809 | 186,445 | 186,209 | 192,557 |
|             | 基準財政需要額算入見込額    |    | 483,825 | 480,302 | 487,623 | 488,424 | 493,948 |
| (A) - (B)   | 将来負担比率の分子       |    | 339,227 | 340,139 | 333,584 | 341,174 | 347,852 |

## 分析欄

平成24年度決算における本市の将来負担比率の分子は、約3,479億円で平成23年度決算に比べ約67億円(3.3%)の増となっています。これは、退職手当債などの基準財政需要額に算入されない地方債残高や黒崎副都心「文化交流拠点地区」整備事業に係る債務負担行為に基づく支出予定額が増加したことなどによるものです。今後、将来負担額の大半を地方債の残高が占めることから、地方債の活用にあたっては、事業の熟度や重要性を吟味した上で施策の選択と集中により、適正な市債管理に努めます。また、退職手当負担見込額についても職員数の減を通じた削減を図るなど、将来負担額の抑制に努めます。

※平成25年度中に市町村合併した団体で、合併前の団体ごとの決算に基づく将来負担比率を算出していない団体については、グラフを表記しない。