

できるまち」を目指して

使おう公共交通、かしくマイカー利用
～北九州市環境首都総合交通戦略～



主要交通拠点での取り組み 8.公共交通施設の案内情報の充実



歩道での取り組み 27.自転車専用レーンの導入



28.徒歩・自転車での移動環境・利用環境の改善



16.おでかけ交通への支援強化

7.交通結節機能の強化



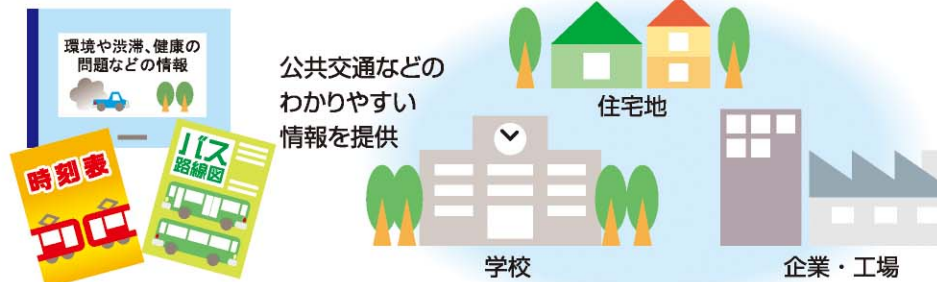
3.レンタサイクル・カーシェアリングの普及



支線での取り組み 16.おでかけ交通への支援強化



1.モビリティマネジメント(MM)の実施



公共交通の維持や環境負荷の軽減を目的に、住民や企業、学校を対象に、マイカー利用から公共交通利用への行動の自発的な変化を促す取り組みを行います。

現在の移動



将来の移動手段



地球環境にやさしい行動へ変化

市全域での取り組み

