

3 学習状況調査の結果と分析

- (1) 生活習慣
- (2) 規範意識
- (3) 自尊感情・夢・希望
- (4) 学習習慣
- (5) 読書
- (6) 意欲・関心・態度・授業改善
- (7) 言語活動
- (8) 研修
- (9) 生活等と学力の結果から（仮称）

児童生徒質問紙の調査結果を指標とした学校質問紙の項目

	目 標 【児童生徒質問紙番号】	質 問 内 容 【学校質問紙番号】
1	(1)生活習慣 【1】 朝食摂取率	メディアとの接触（使用時間・モラル等）について指導する時間をとっている（スマートフォン・携帯電話・テレビゲーム等）
2	【2/3】 起床就寝 【10/11/12】 メディア接触状況	早ね・早起き・朝ごはん等の生活習慣について指導する時間をとっている
3	(2)規範意識 【29】 地域社会への参加 【32】 学校規則 【33】 思いやり 【34】 正義感 【35】 社会貢献	中学校区で統一した「学校のきまり」を作成し、それを徹底しているか 【17/18/80 79】
4	(3)自尊感情・夢・目標 【4】 達成感	学校生活の中で、児童一人一人のよい点や可能性を見付け、児童に伝えるなど積極的に評価している 【43】
5	【5】 困難への挑戦	将来就きたい仕事や夢について考えさせる指導をしている 【41/85 83】
6	【6】 自己肯定感 【9】 将来への希望	学級全員で取り組んだり、挑戦したりする課題やテーマを与えている 【42】
7	(4)学習習慣 【13】 平日の家庭学習時間	家庭学習の課題の与え方について、校内の教職員で共通理解を図っている 【89 87/91 89/94 92/95 93/97 95】
8	【14】 土日の家庭学習時間 【20】 計画的な家庭学習	家庭学習の取組として、家庭での学習方法等を具体例を挙げながら教えている 【96 94】
9	【21】 家庭での宿題	与えた家庭学習の課題について評価・指導している 【90 88/92 90/ 99 97】
10	【22】 家庭での予習 【23】 家庭での復習	保護者に対して児童の家庭学習を促すような働きかけを行っている 【93 91】
11	(5)読書	「朝の読書」などの一斉読書の時間を設けている 【24】
12	【16/17】 読書時間 【51】 読書への興味・関心	学校図書館を活用した授業を計画的に行っている 【25】
13	(6)意欲・関心・態度・授業改善 【8/25】 友達との話し合い	地域や社会で起こっている問題や出来事を学習の題材として取り扱っている 【45】
14	【28】 地域社会への関心 【37】 総合的な学習の時間の取組	各教科の中で、実生活における事象との関連を図った授業を行っている 【67/72 71】
15	【38/ 39/40/46】 話し合う活動 【41/42/43】 めあて・まとめ、振り返り	学習規律（私語をしない、話をしている人の方を向いて聞く、聞き手に向かって話をする、授業開始のチャイムを守るなど）の維持を徹底している 【16/20/44】
16	【45】 書く活動 【50/52/53】 国語に関する学習状況	授業の冒頭で目標（めあて・ねらい）を示す活動を計画的に取り入れている 【29/34】
17	【60/63/64】 算数・数学に関する学習状況	授業の最後に学習したことを振り返る活動を計画的に取り入れている 【30】
18	【71/72/73/74】 理科に関する学習状況	様々な考えを引き出したり、思考を深めたりするような発問や指導を行っている 【32】
19		学級やグループで考えを深めたり、広めたりする話し合う活動を授業などで行っている 【19/21/35/61】
20		発言や活動の時間を確保して授業を進めている 【33】
21		補充的・発展的な学習の指導を行っている 【59/60/65/66】
22		総合的な学習の時間において、課題の設定からまとめ・表現に至る探究の過程を意識した指導を行っている 【36/37】
23	(7)言語活動 【44/45】 書くこと 【53/55】 国語での言語活動 【67/76】 算数・数学、理科での言語活動	各教科等の指導のねらいを明確にした上で、言語活動を適切に位置付けている 【31/40/62/63/107 105/108 106/109 107】
24	(8)研 修	教職員は、校内外の研修や研究会に参加し、その成果や課題を教育活動に積極的に反映させている 【104 102】
25		全国学力学習状況調査の結果を分析し全職員で共通理解をして、学年・教科だけでなく、学校全体で教育活動を改善するために活用した 【50/51】

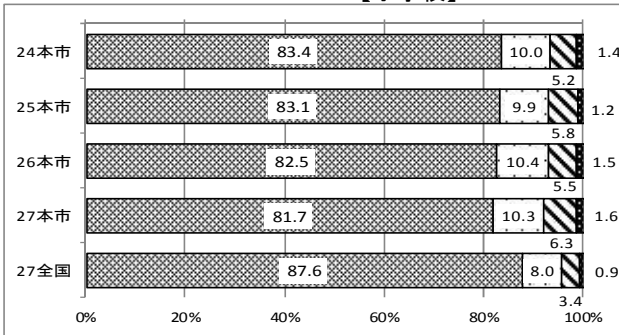
3 学習状況調査の結果

(1) 生活習慣

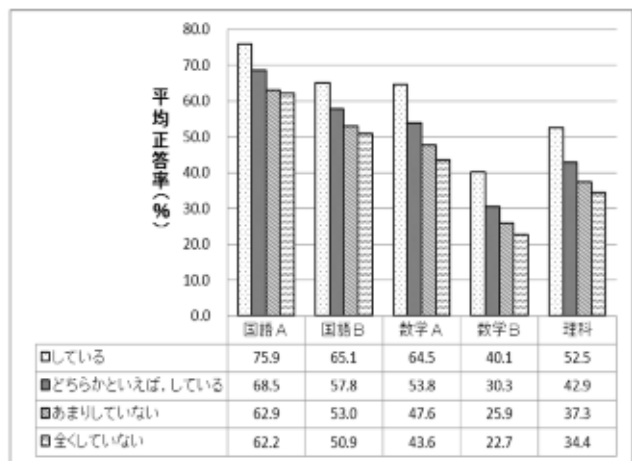
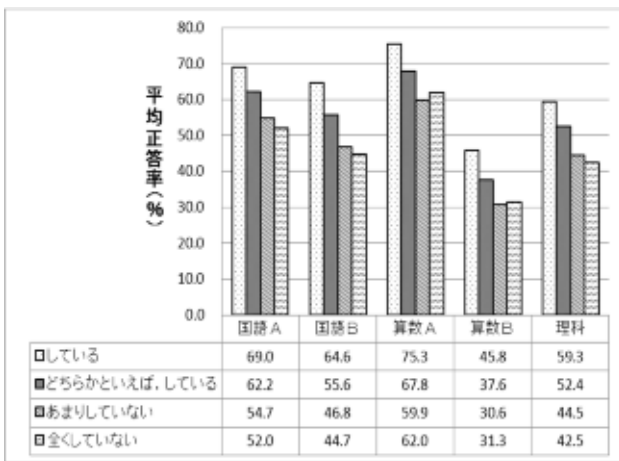
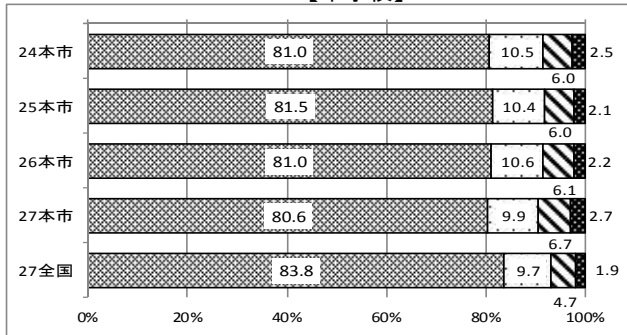
【質問1】朝食を毎日食べていますか。



【小学校】



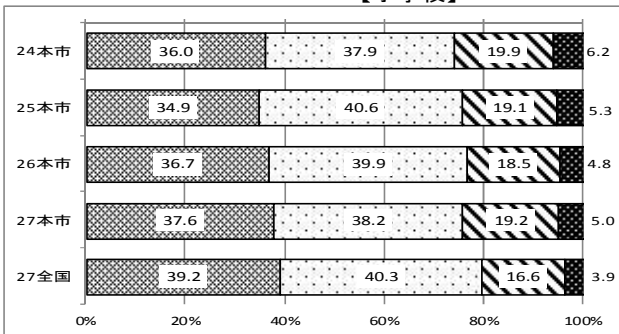
【中学校】



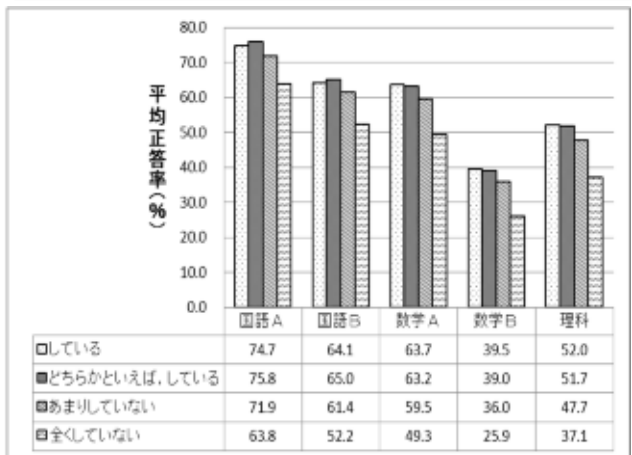
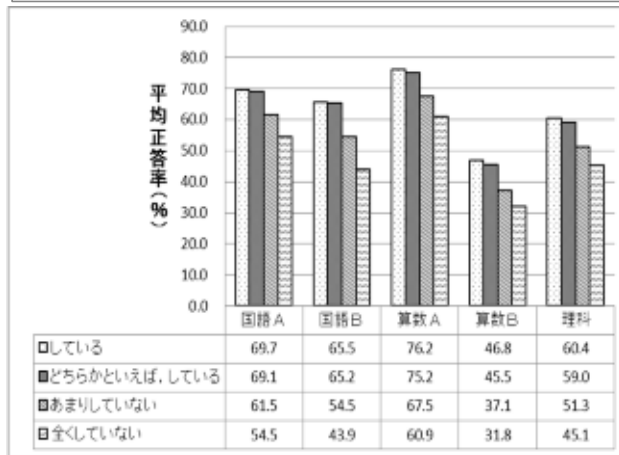
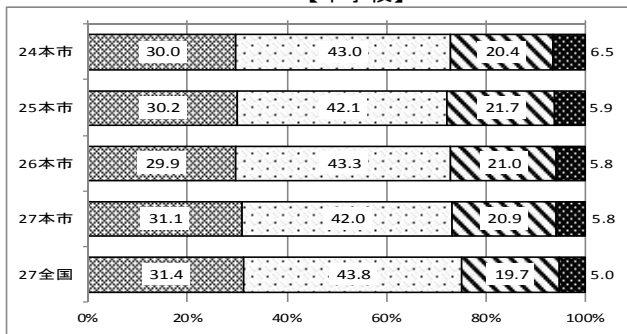
【質問2】毎日、同じくらいの時刻に寝ていますか。



【小学校】



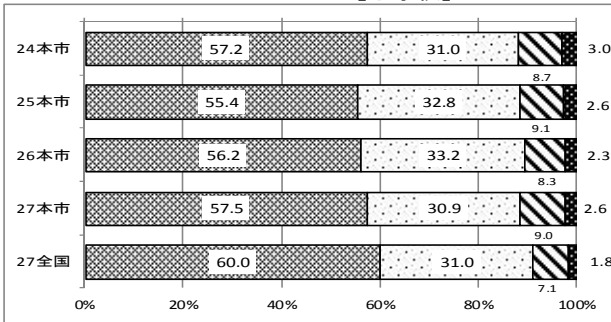
【中学校】



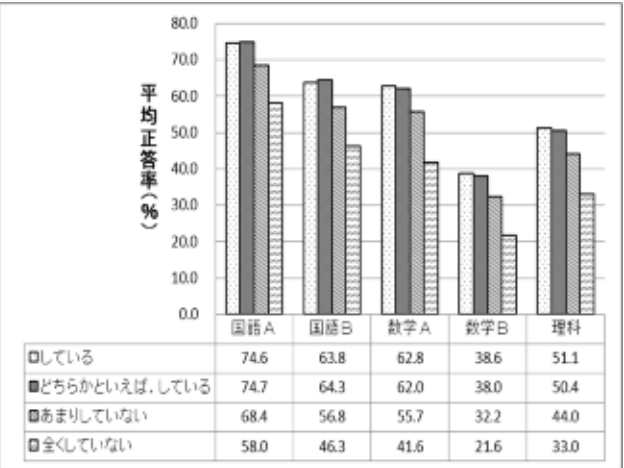
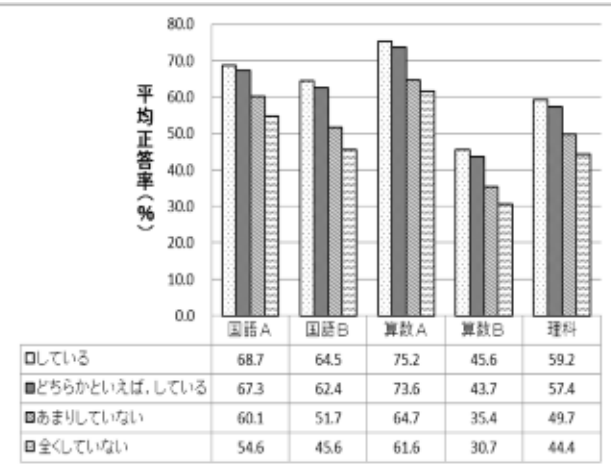
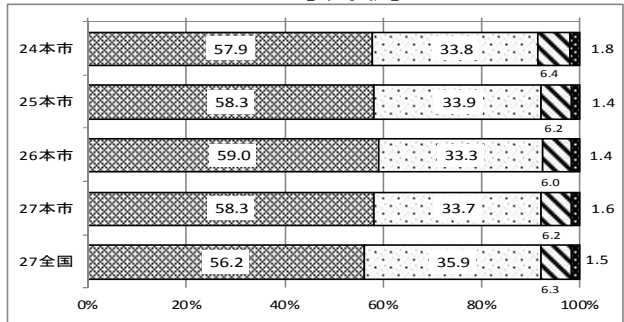
【質問3】毎日、同じくらいの時刻に起きていますか。

している
 どちらかといえばしている
 あまりしていない
 全くしていない

【小学校】



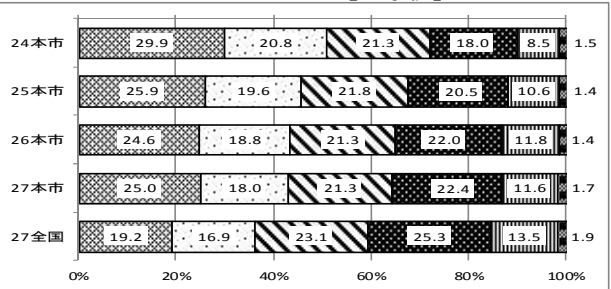
【中学校】



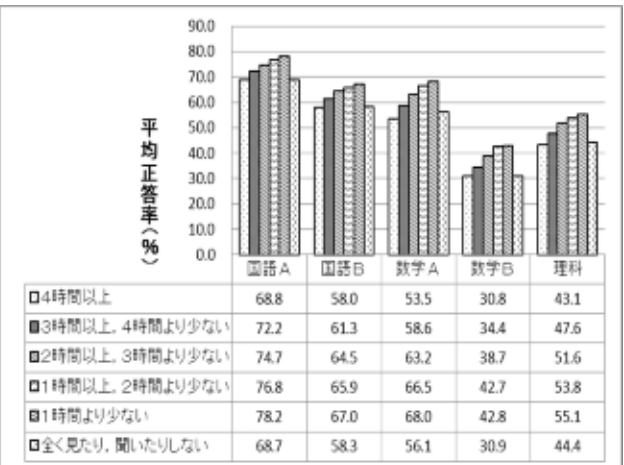
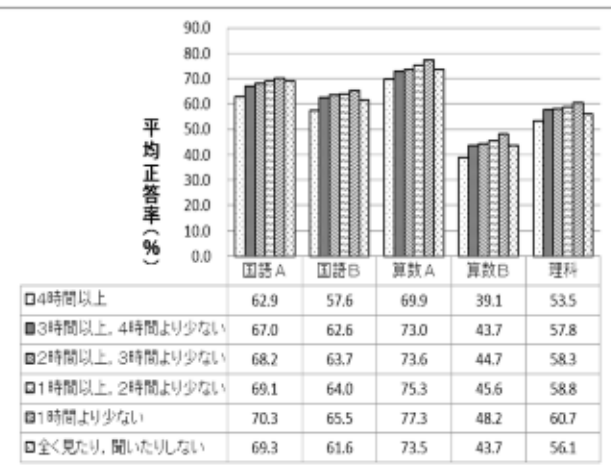
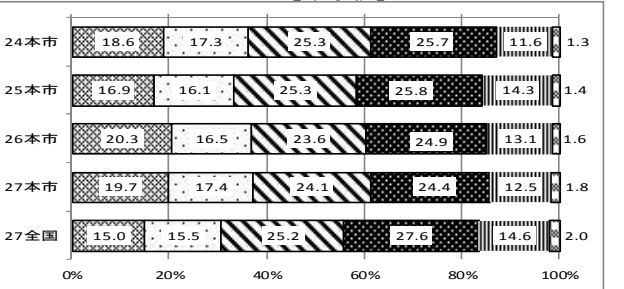
【質問10】普段【月～金曜日】、1日当たりどれくらいの時間、テレビやビデオ・DVDを見たり、聞いたりしますか。

4時間以上
 3～4時間
 2～3時間
 1～2時間
 1時間以内
 全くしない

【小学校】



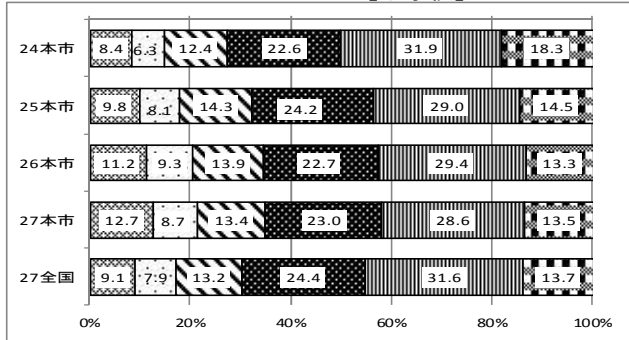
【中学校】



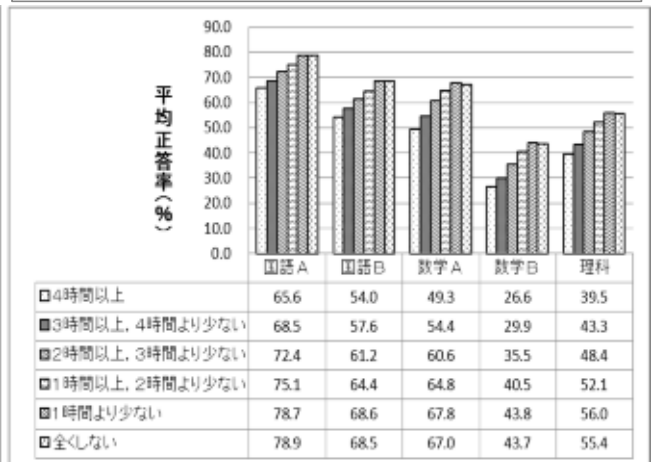
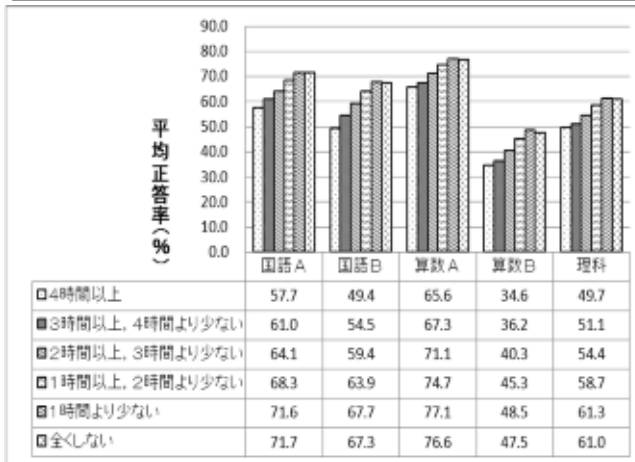
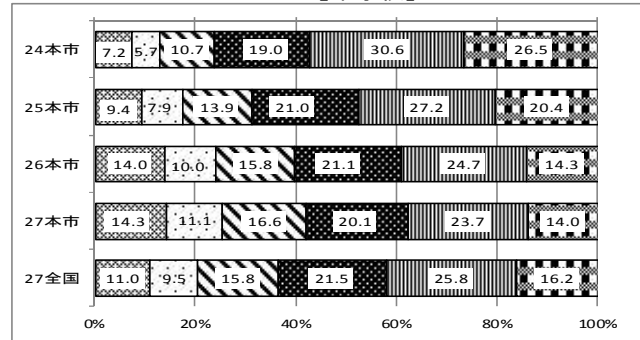
【質問11】普段【月～金曜日】、1日当たりどれくらいの時間、テレビゲームをしますか。



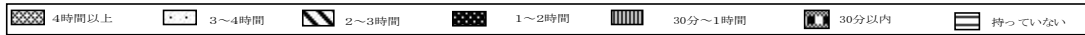
【小学校】



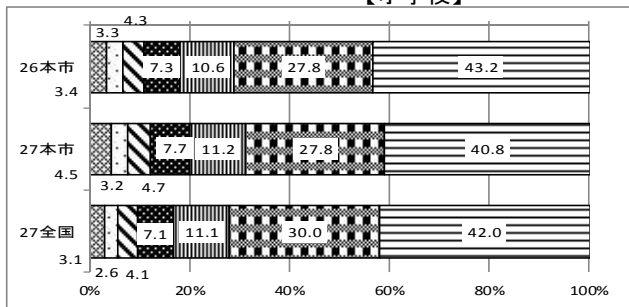
【中学校】



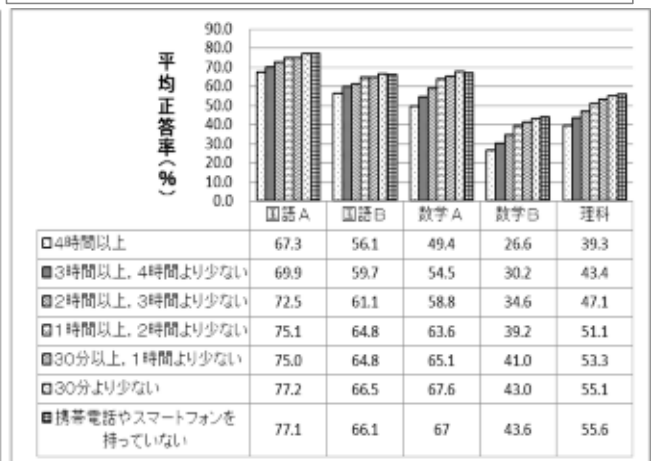
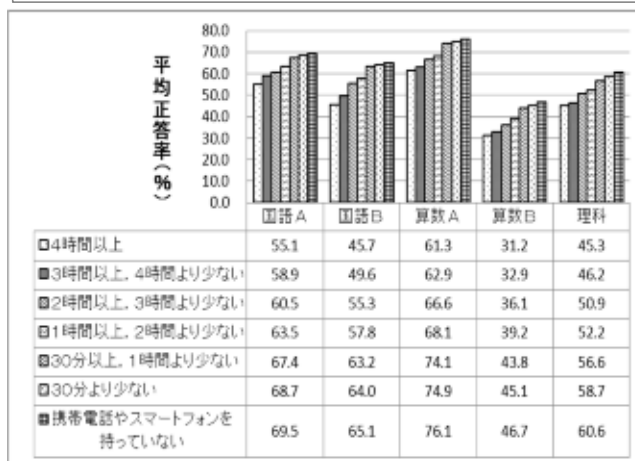
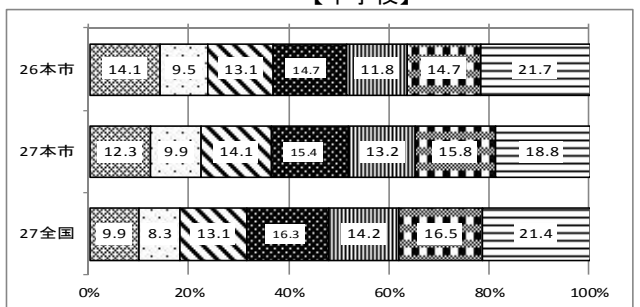
【質問12】普段【月～金曜日】、1日当たりどれくらいの時間、携帯電話やスマートフォンで通話やメール、インターネットをしますか。



【小学校】



【中学校】

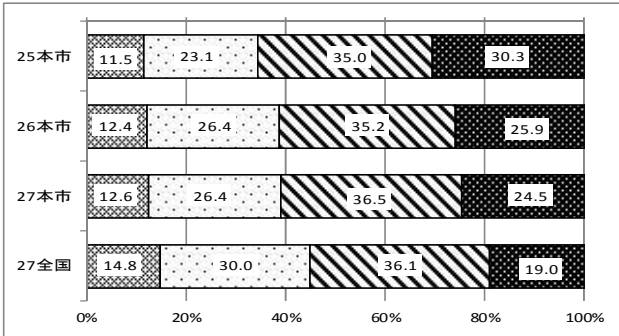


(2) 規範意識

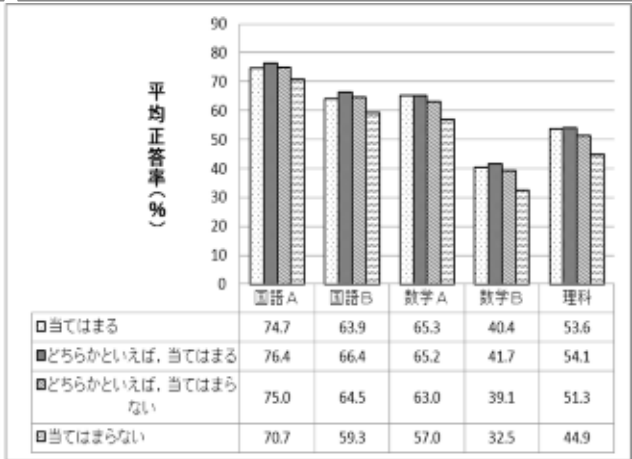
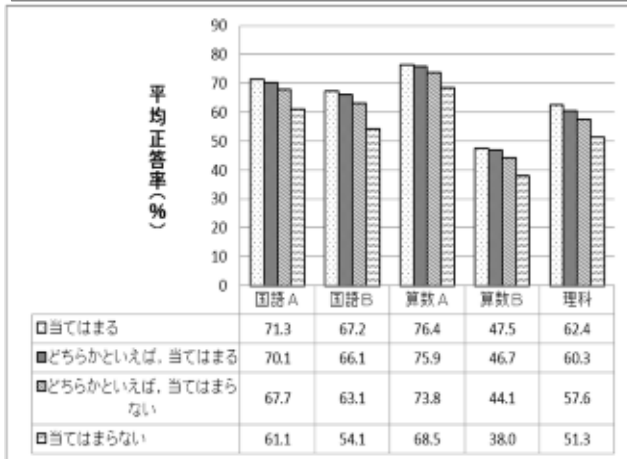
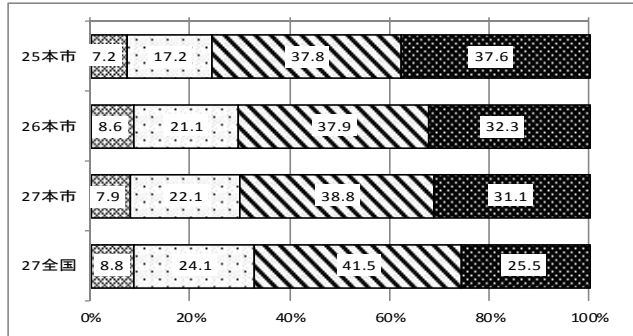
【質問29】地域や社会をよくするために何をすべきかを考えることがありますか。

当てはまる
 どちらかといえば、当てはまる
 どちらかといえば、当てはまらない
 当てはまらない

【小学校】



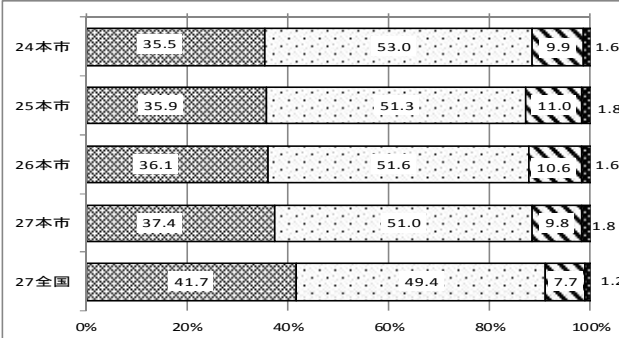
【中学校】



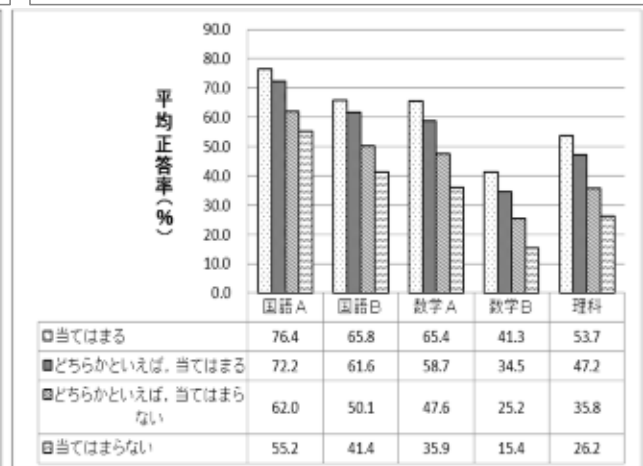
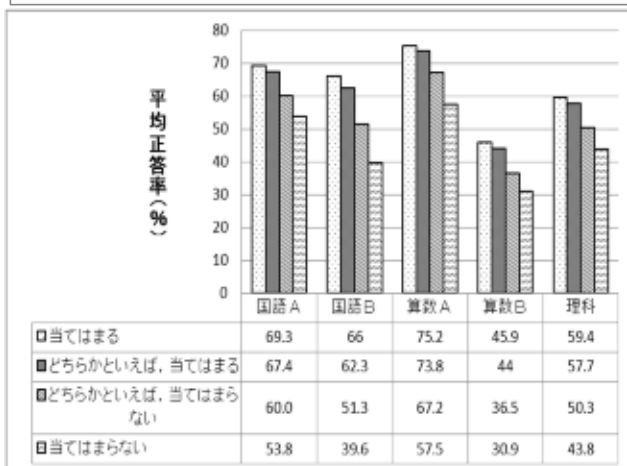
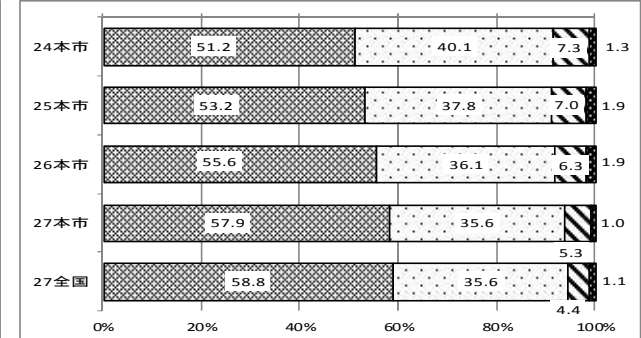
【質問32】学校のきまりを守っていますか。

当てはまる
 どちらかといえば、当てはまる
 どちらかといえば、当てはまらない
 当てはまらない

【小学校】

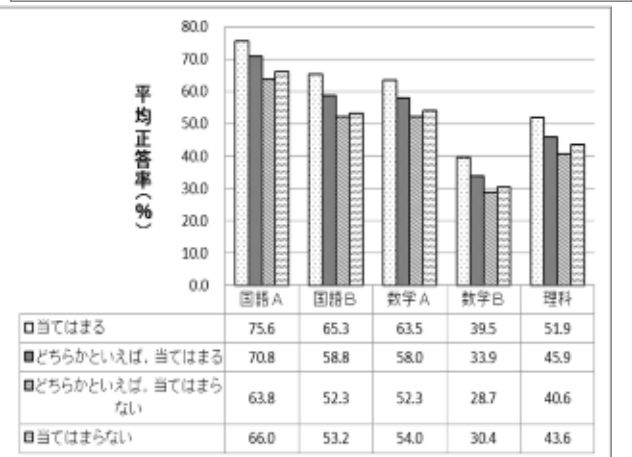
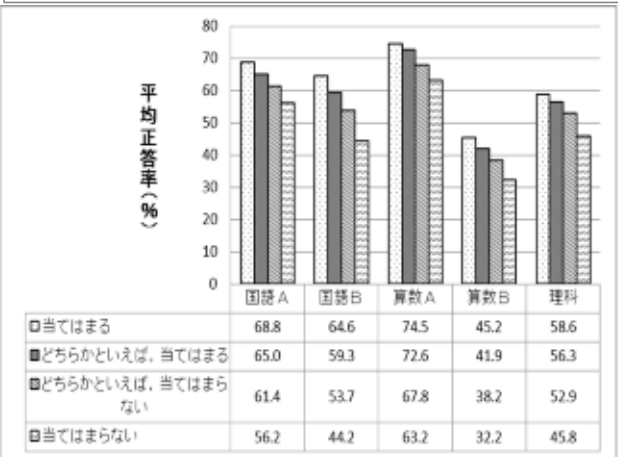
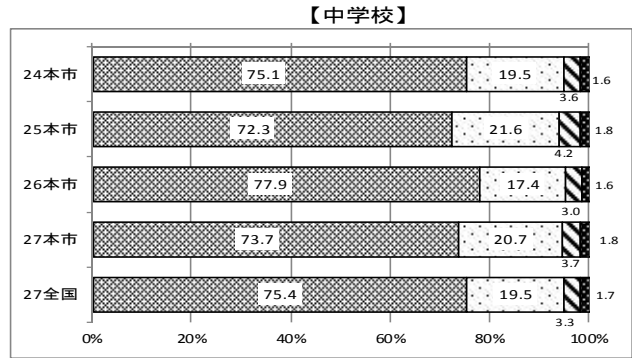
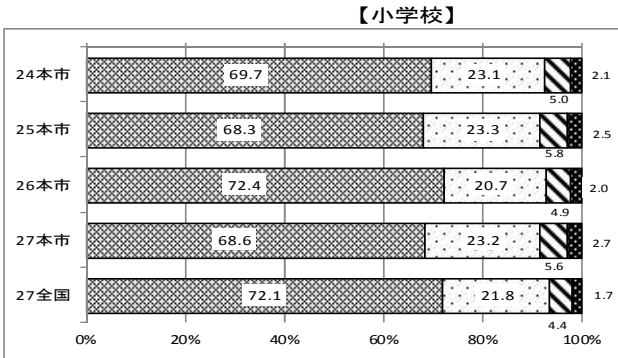


【中学校】



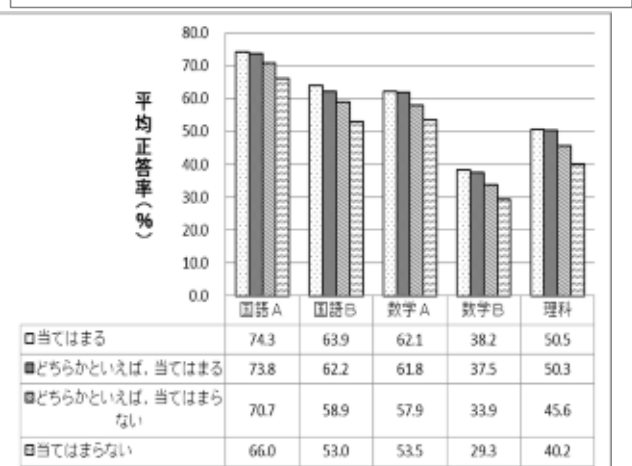
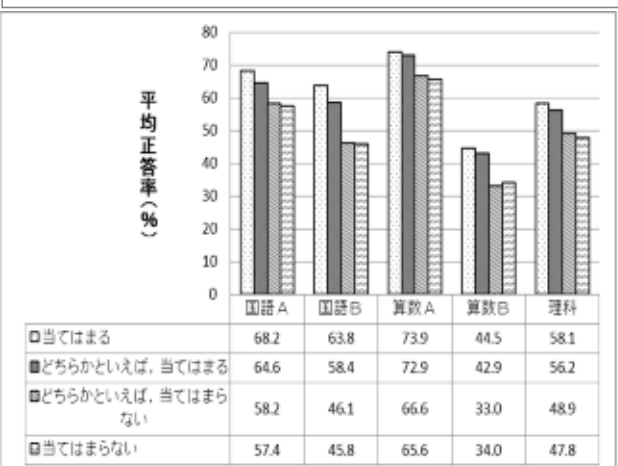
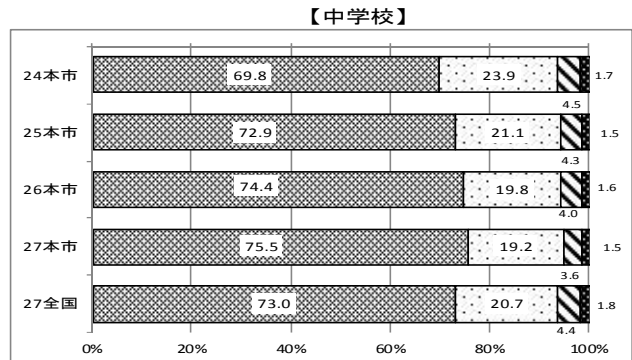
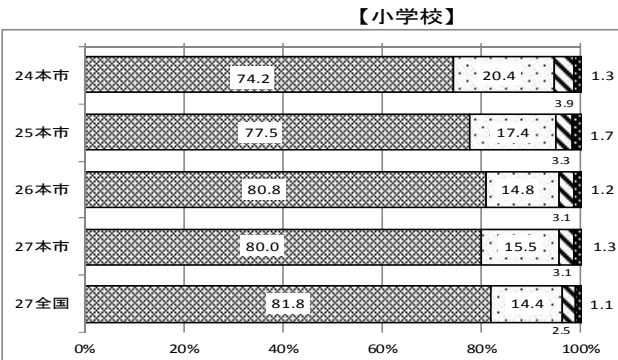
【質問33】人の気持ちが分かる人間になりたいと思いますか。

当てはまる
 どちらかといえば、当てはまる
 どちらかといえば、当てはまらない
 当てはまらない



【質問34】いじめは、どんな理由があってもいけないことだと思いますか。

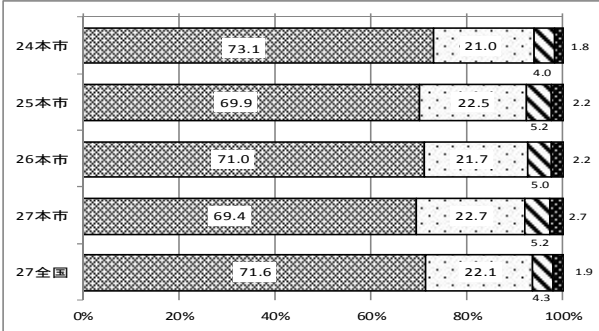
当てはまる
 どちらかといえば、当てはまる
 どちらかといえば、当てはまらない
 当てはまらない



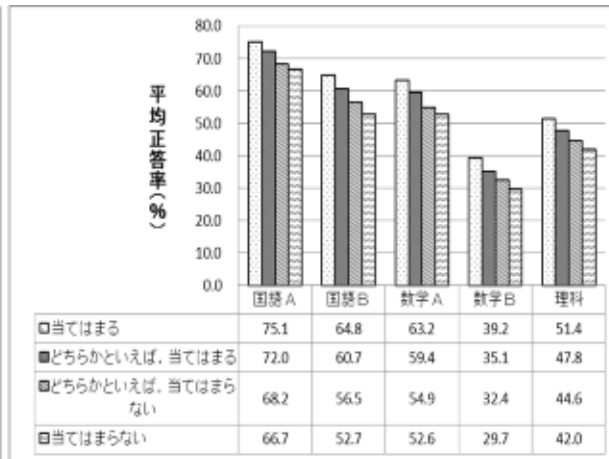
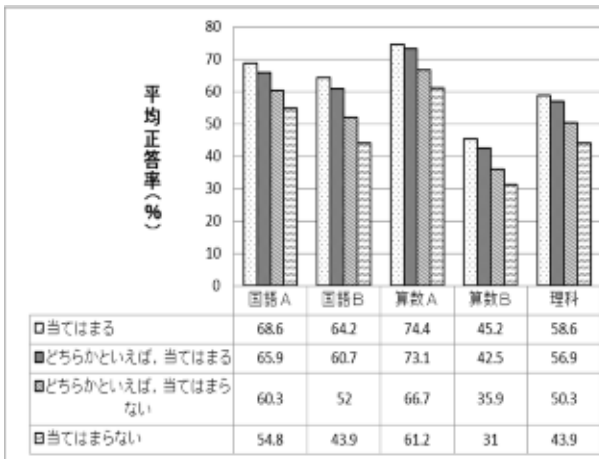
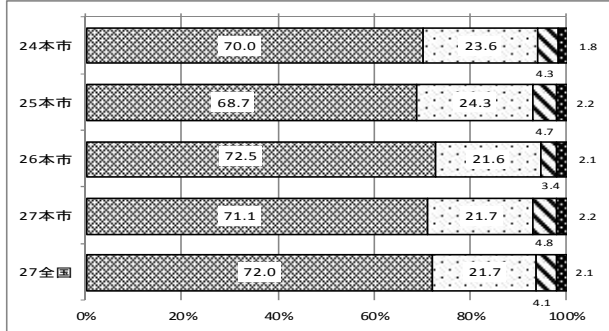
【質問35】人の役に立つ人間になりたいと思いますか。

当てはまる
 どちらかといえば、当てはまる
 どちらかといえば、当てはまらない
 当てはまらない

【小学校】



【中学校】



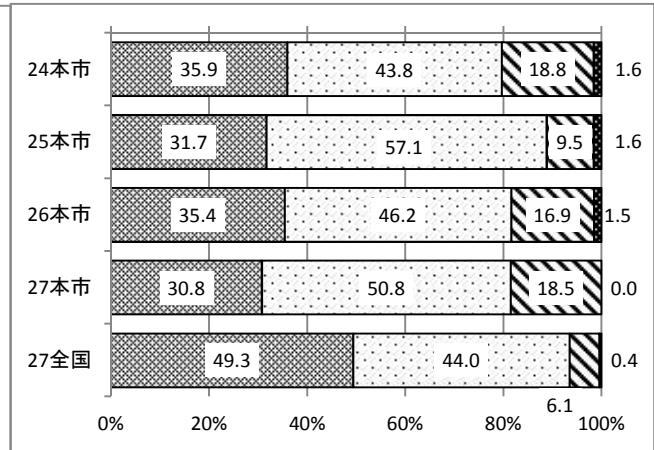
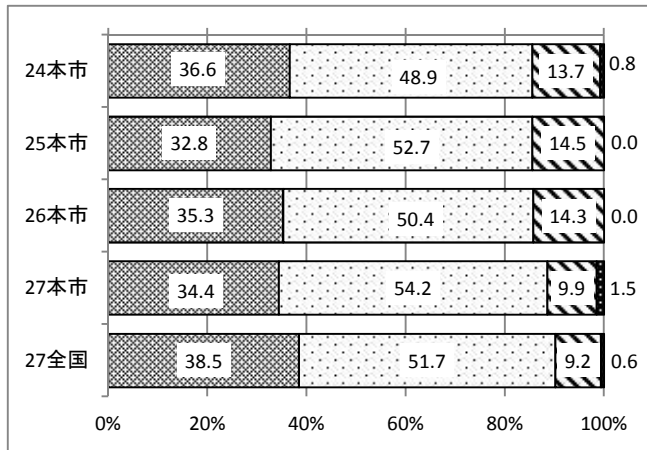
(2) 規範意識

17 調査対象学年の児童生徒は、授業中の私語が少なく、落ち着いていると思いますか

そのとおりだと思う
 どちらかといえば、そう思う
 どちらかといえば、そう思わない
 そう思わない

【小学校】

【中学校】

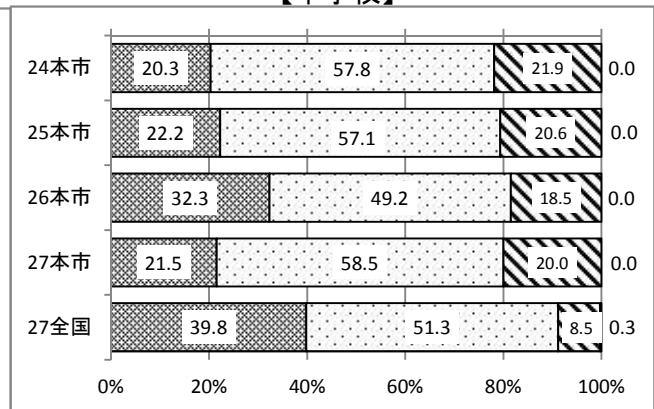
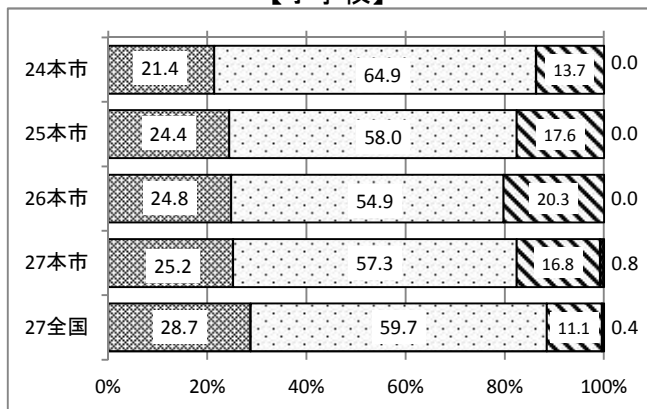


18 調査対象学年の児童生徒は、礼儀正しいと思いますか

そのとおりだと思う
 どちらかといえば、そう思う
 どちらかといえば、そう思わない
 そう思わない

【小学校】

【中学校】

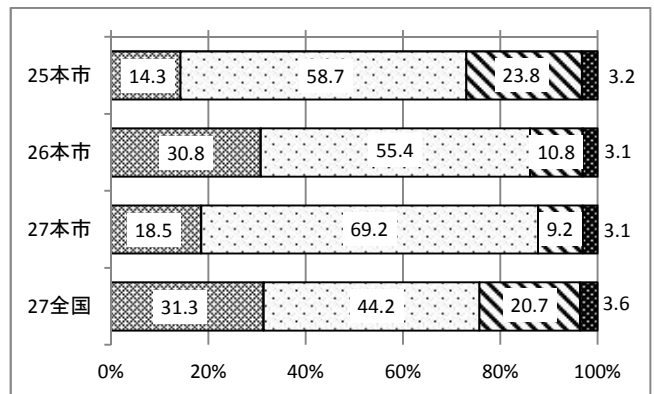
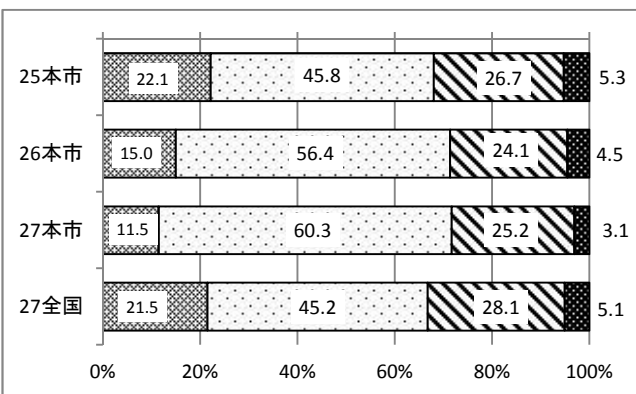


小学校 80 教科の指導内容や指導方法について近隣の中学校と連携(教師の合同研修, 教師の交流, 教育課程の接続など)を行っていますか(中学校においては小学校)

よく行った
 どちらかといえば、行った
 あまり行っていない
 全く行っていない

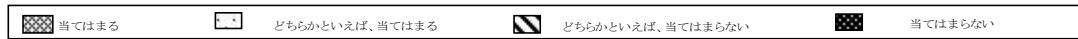
【小学校】

【中学校】

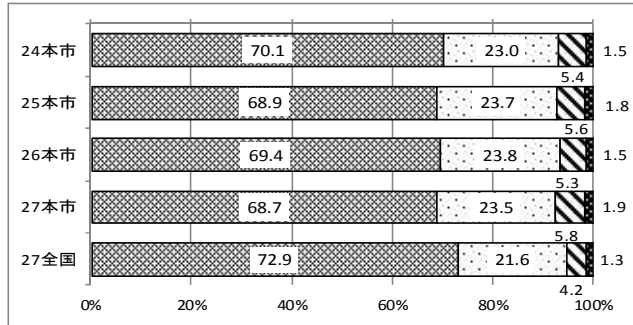


(3) 自尊感情・夢・目標

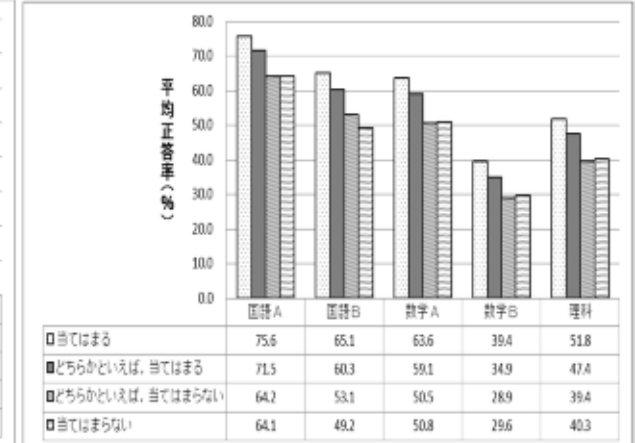
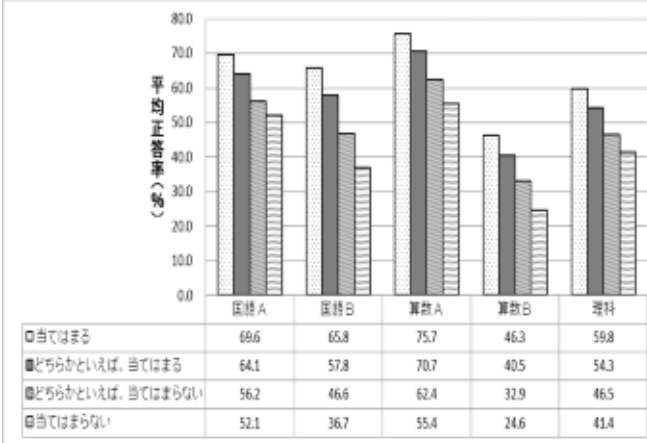
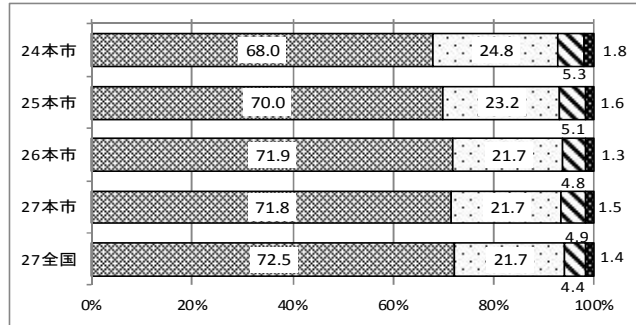
【質問4】ものごとを最後までやり遂げて、うれしかったことがありますか。



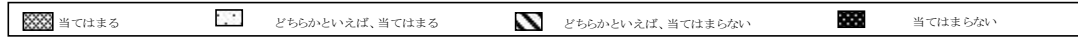
【小学校】



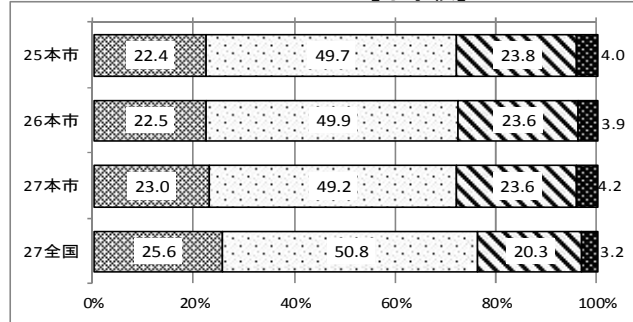
【中学校】



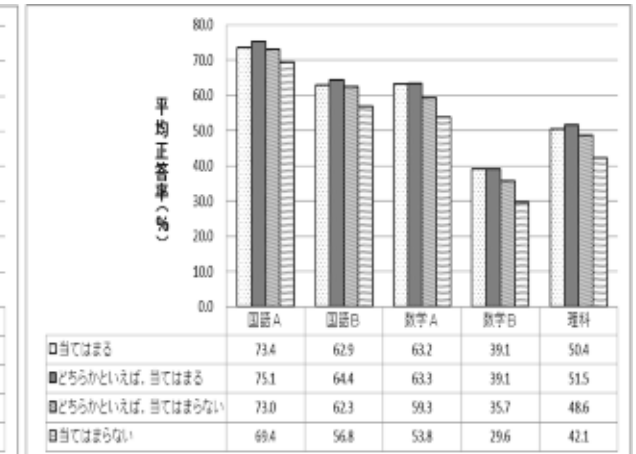
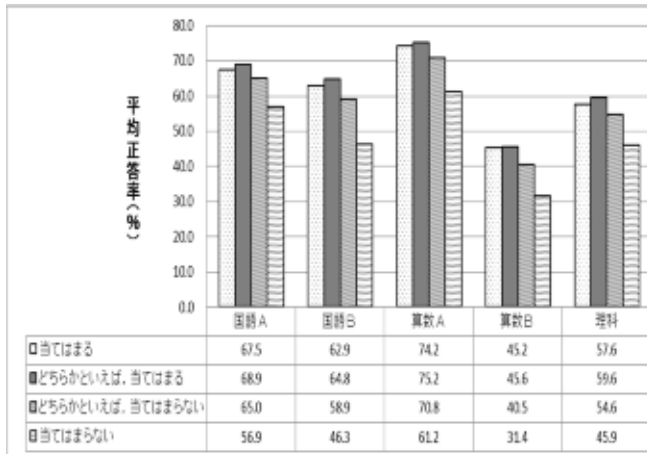
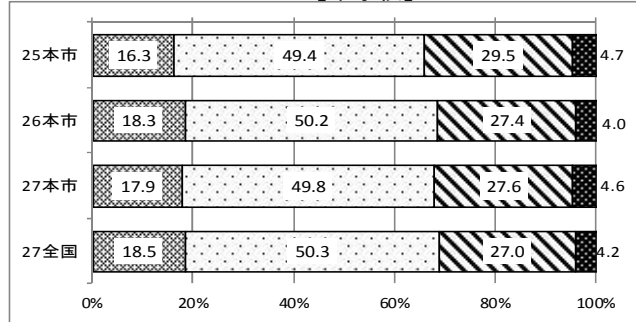
【質問5】難しいことでも、失敗を恐れずに挑戦していますか。



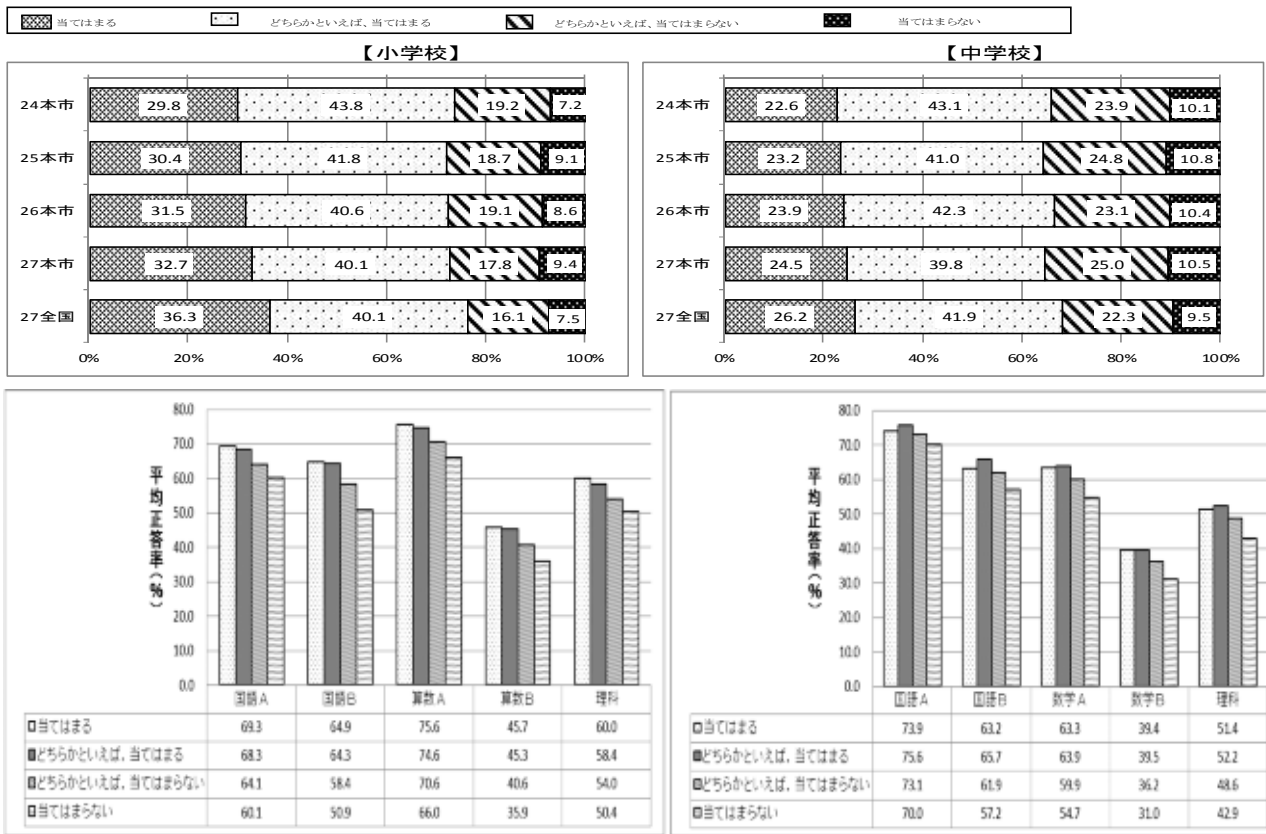
【小学校】



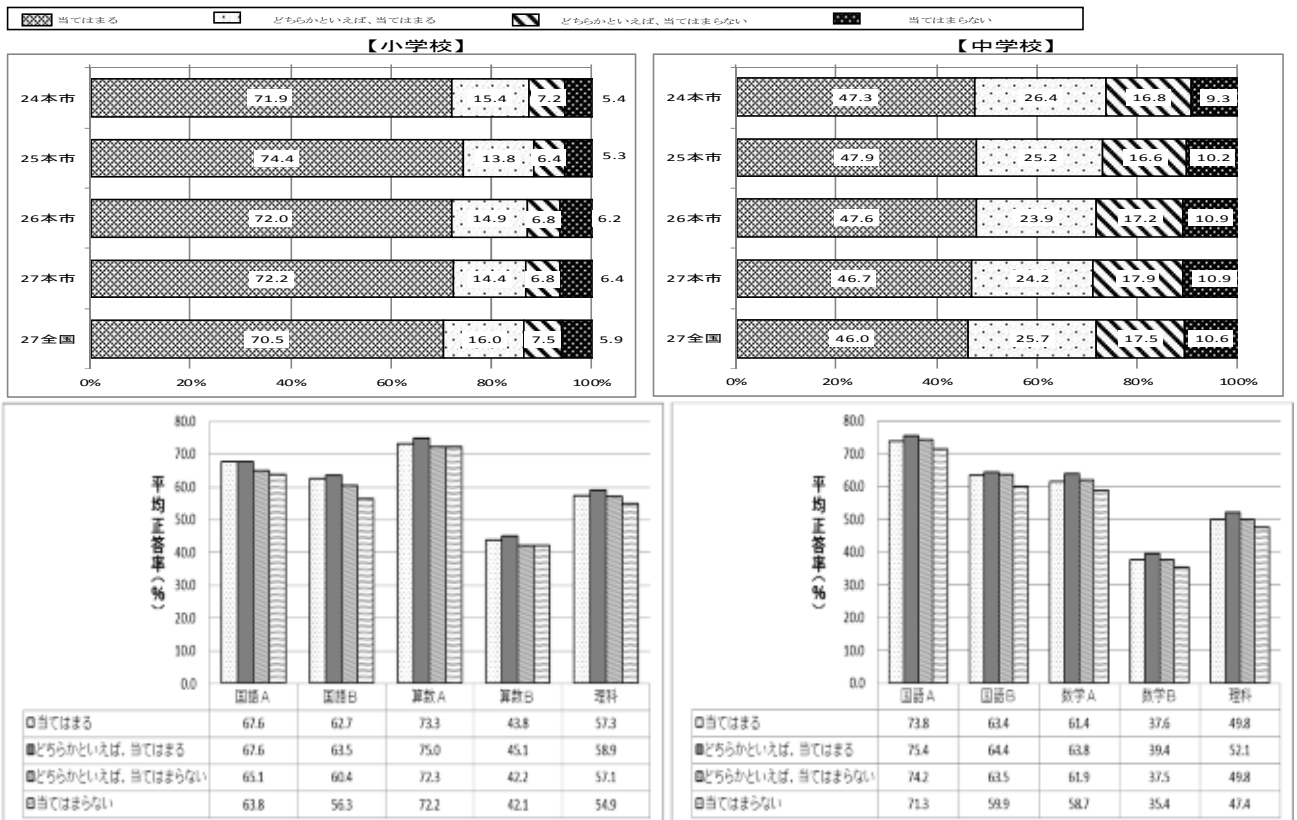
【中学校】



【質問6】自分には、よいところがあると思いますか。

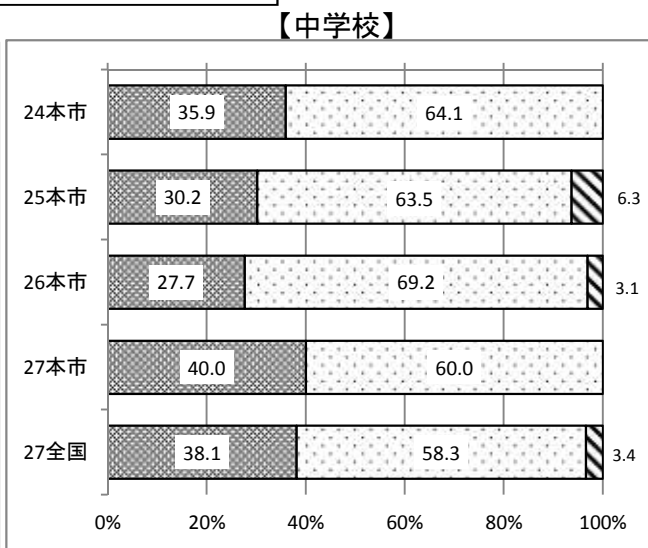
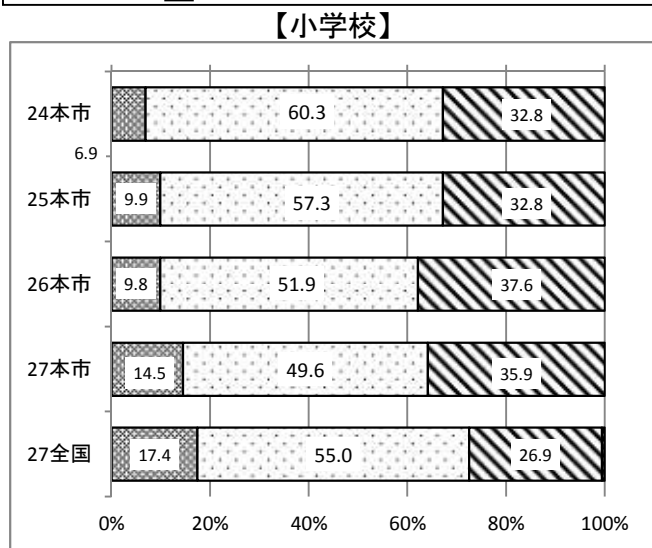


【質問9】将来の夢や目標を持っていますか。

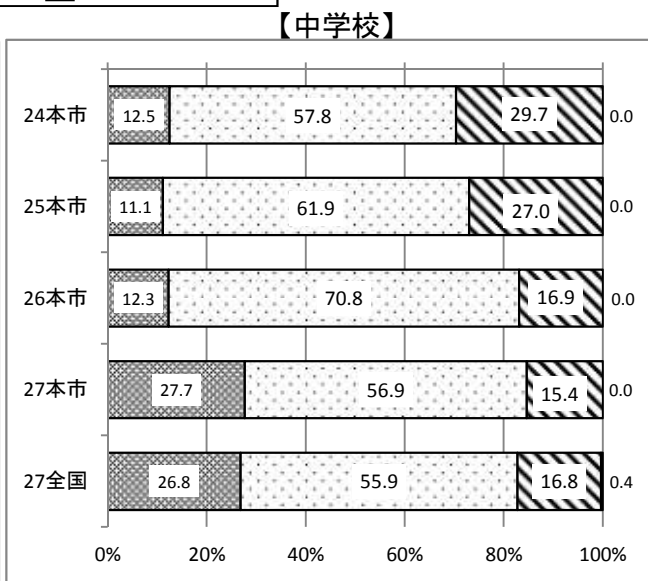
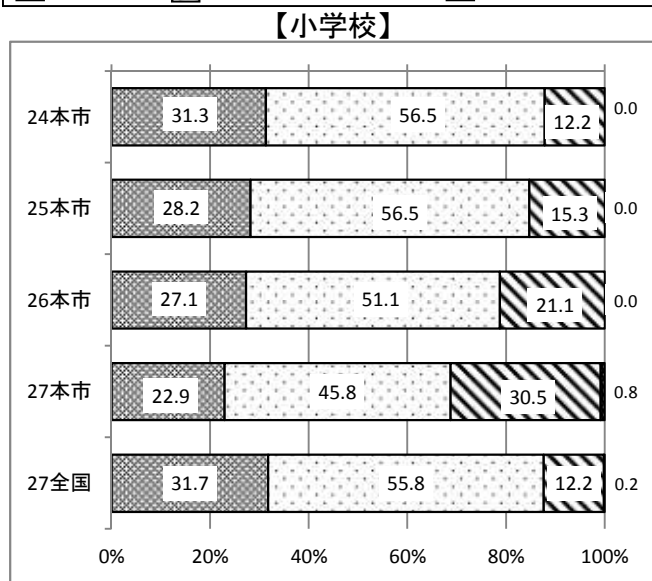
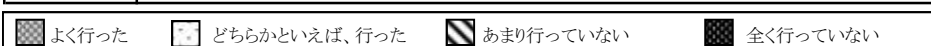


(3) 自尊感情・夢・目標

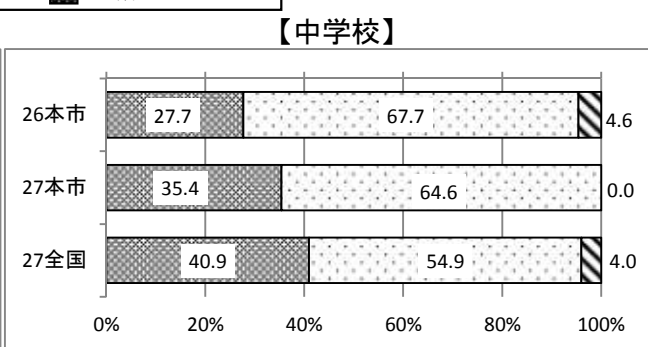
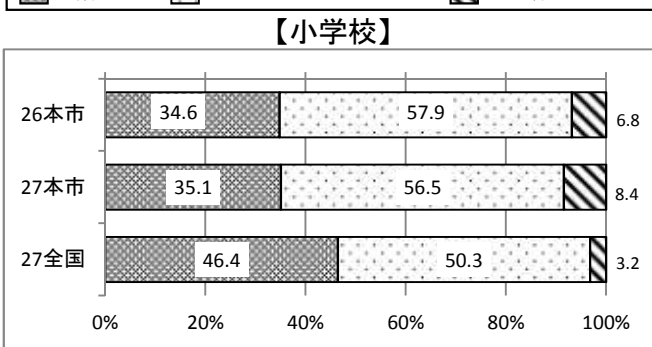
41 調査対象学年の児童生徒に対して、前年度までに、将来就きたい仕事や夢について考えさせる指導をしましたか



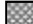

42 調査対象学年の児童生徒に対して、前年度までに、学級全員で取り組んだり挑戦したりする課題やテーマを与えましたか



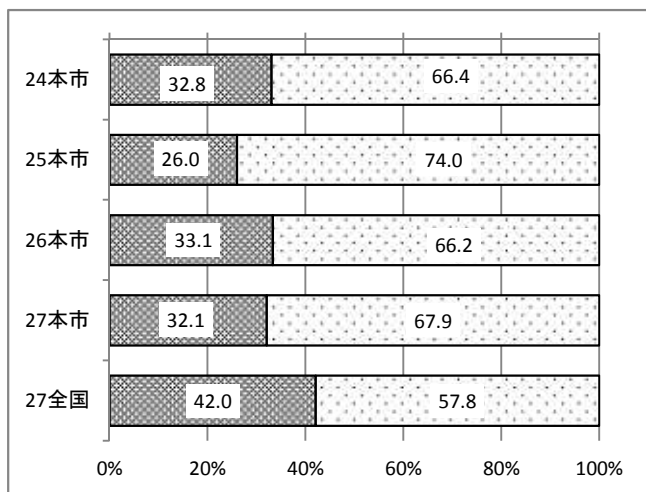
43 調査対象学年の児童生徒に対して、前年度までに、学校生活の中で、児童生徒一人一人のよい点や可能性を見付け、児童生徒に伝えるなど積極的に評価しましたか



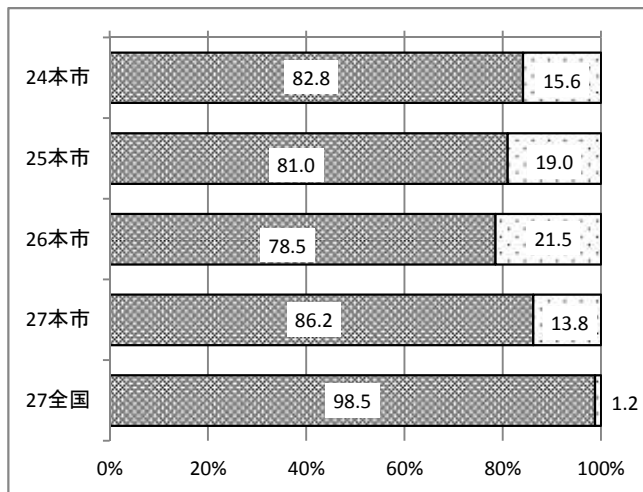
小学校	85	職場見学や職場体験活動を行っていますか
中学校	83	

	行っている		行っていない
---	-------	---	--------

【小学校】

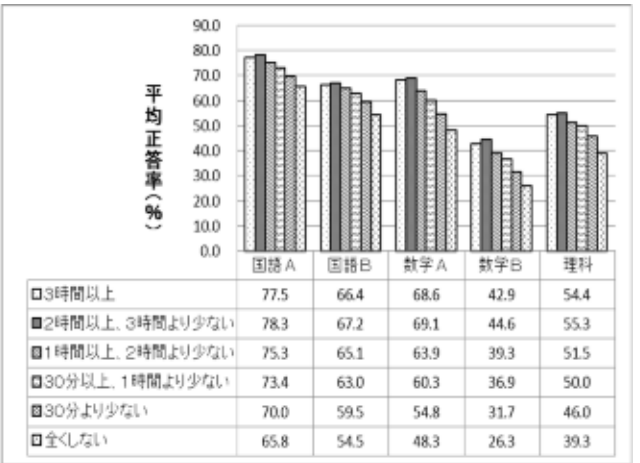
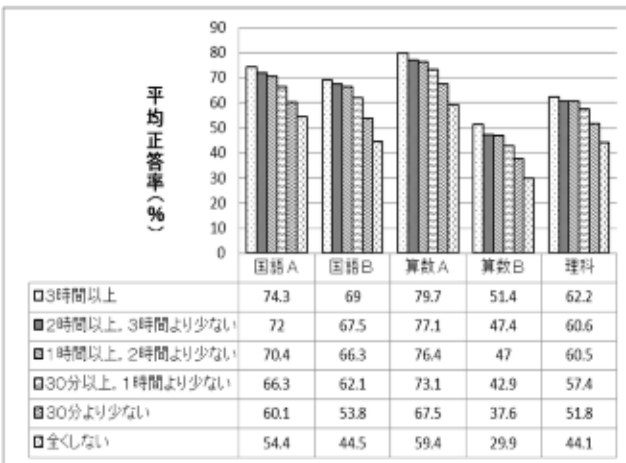
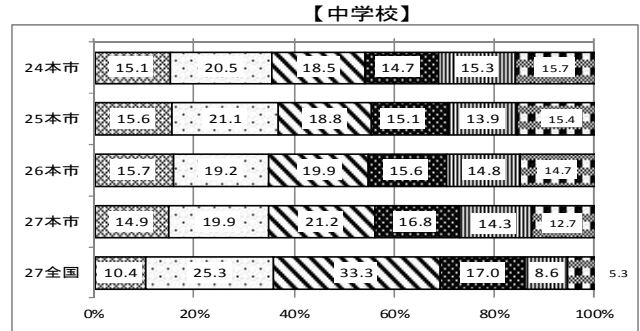
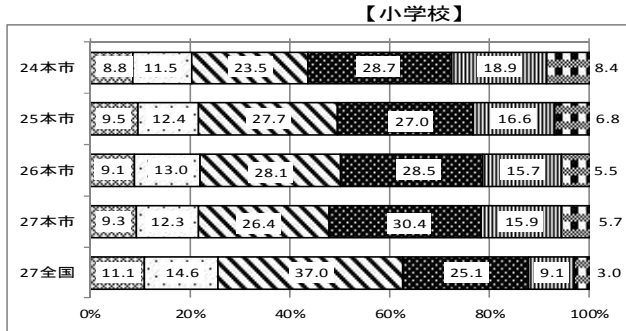


【中学校】

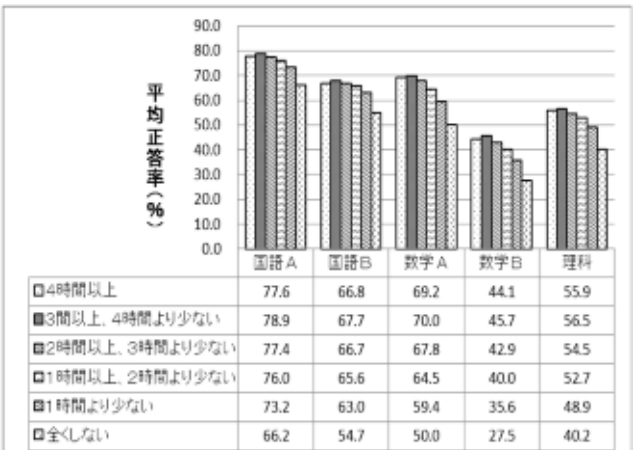
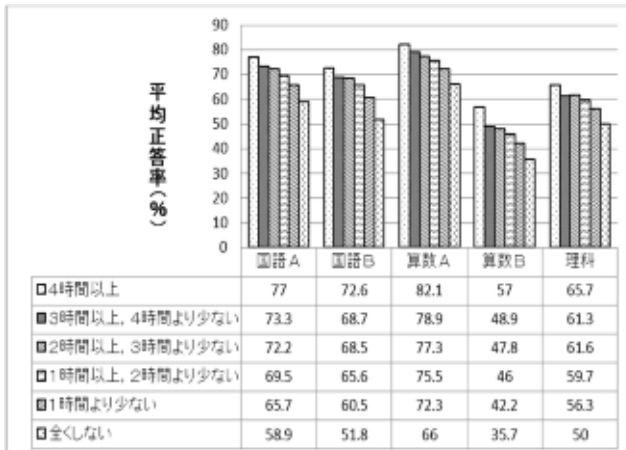
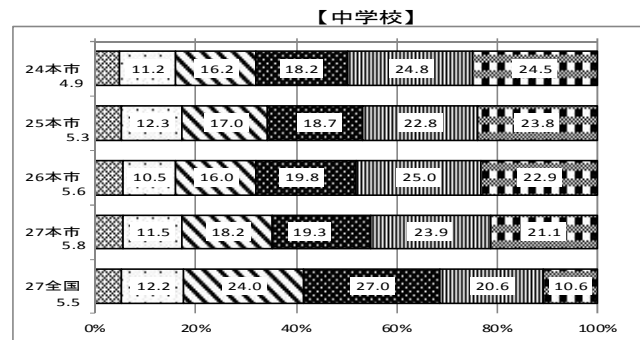
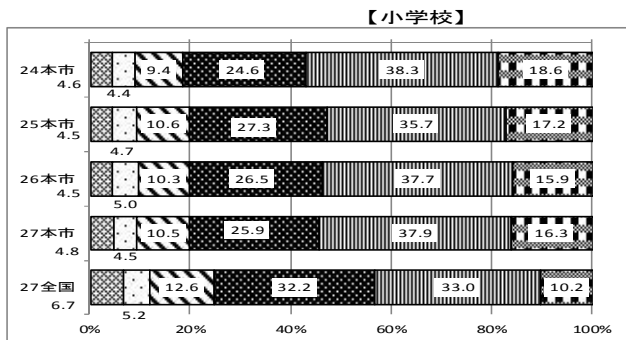
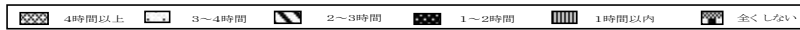


(4) 学習習慣

【質問13】学校の授業時間以外に、普段(月～金曜日)、1日当たりどれくらいの時間、勉強をしますか(学習塾で勉強している時間や家庭教師に教わっている時間も含む)。



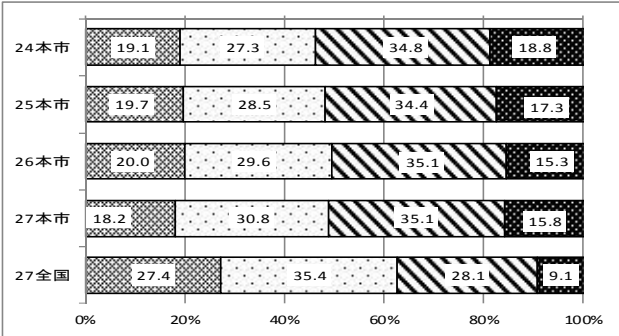
【質問14】土曜日や日曜日など学校が休みの日に、1日当たりどれくらいの時間、勉強をしますか(学習塾で勉強している時間や家庭教師に教わっている時間も含む)。



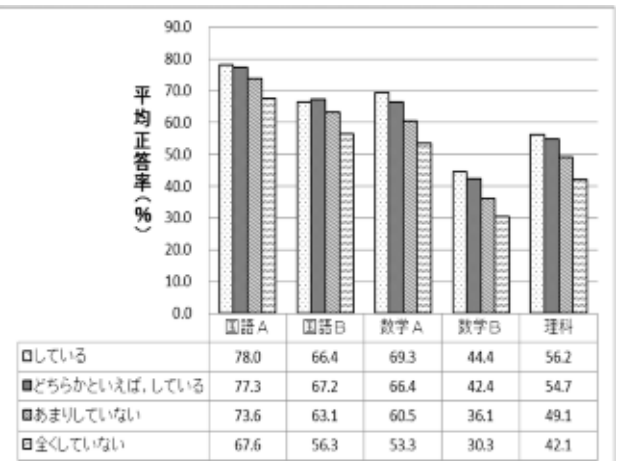
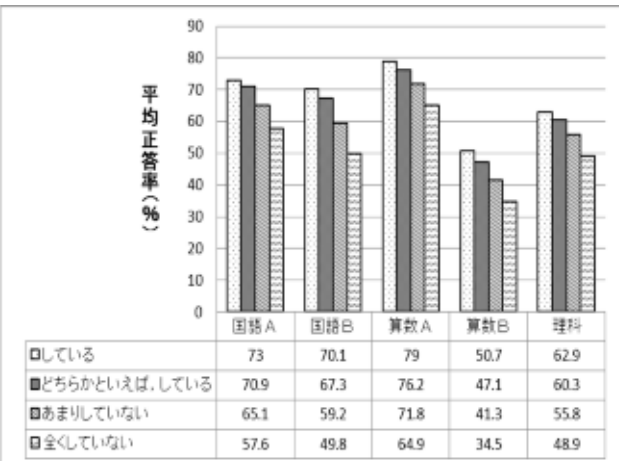
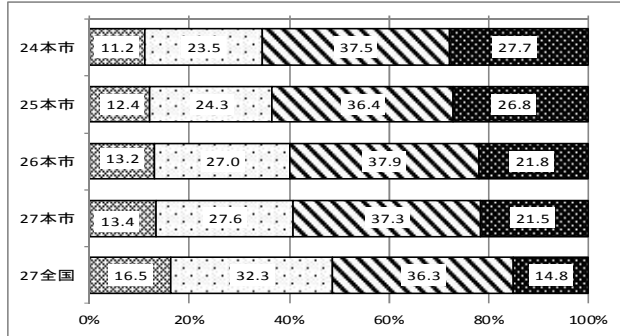
【質問20】家で、自分で計画を立てて勉強をしていますか。

している
 どちらかといえばしている
 あまりしていない
 全くしていない

【小学校】



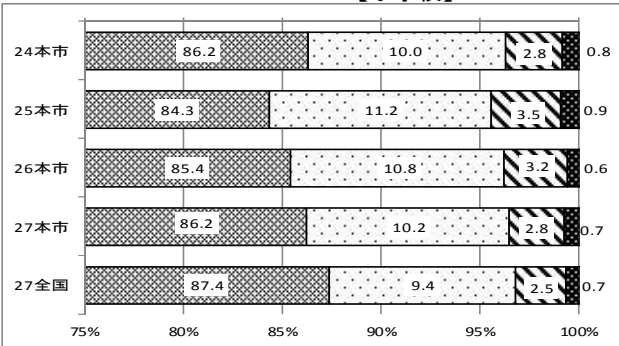
【中学校】



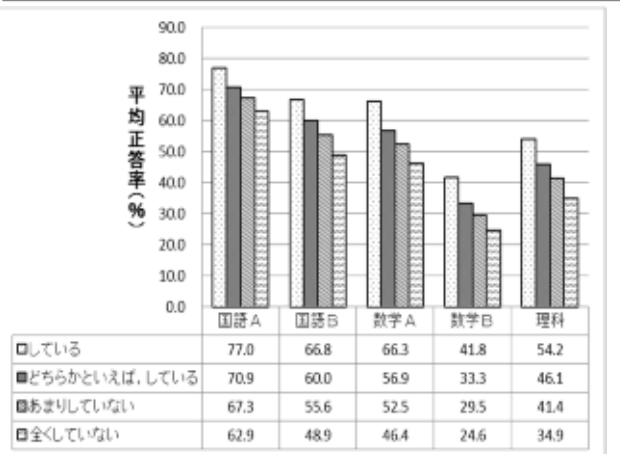
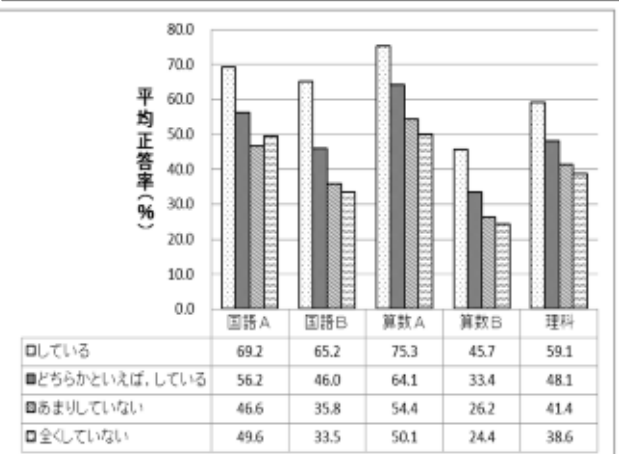
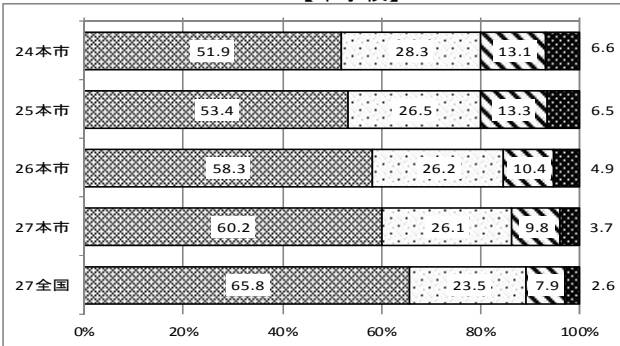
【質問21】家で、学校の宿題をしていますか。

している
 どちらかといえばしている
 あまりしていない
 全くしていない

【小学校】



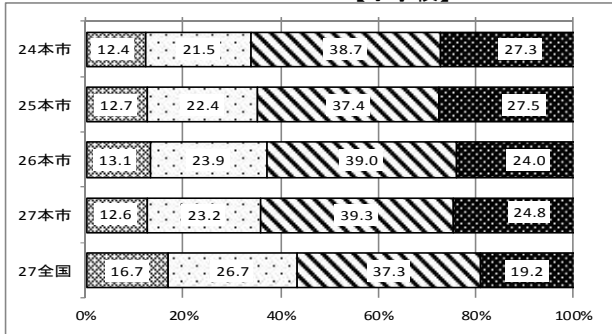
【中学校】



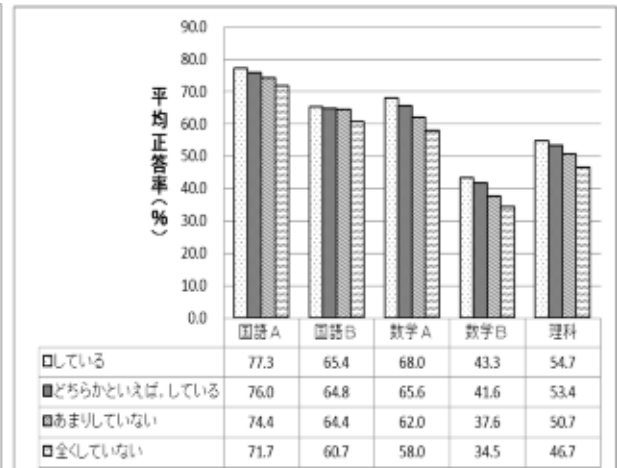
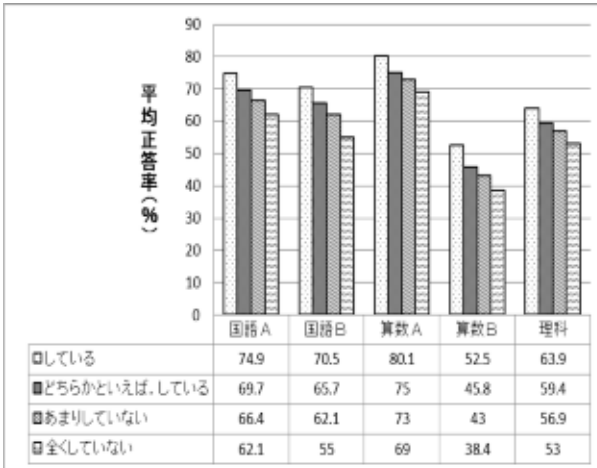
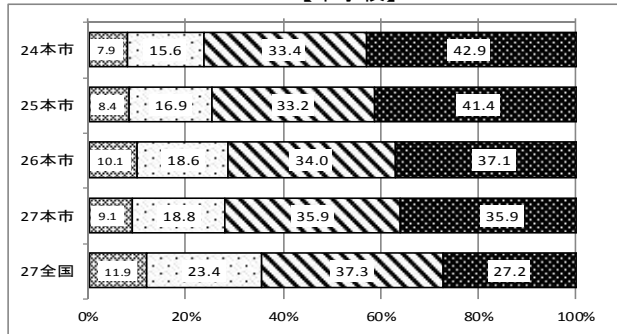
【質問22】家で、学校の授業の予習をしていますか。

している
 どちらかといえばしている
 あまりしていない
 全くしていない

【小学校】



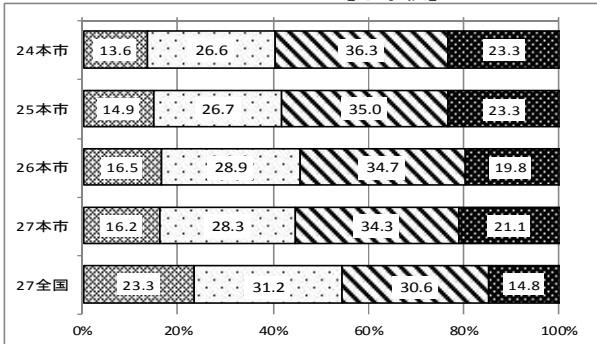
【中学校】



【質問23】家で、学校の授業の復習をしていますか。

している
 どちらかといえばしている
 あまりしていない
 全くしていない

【小学校】



【中学校】

