

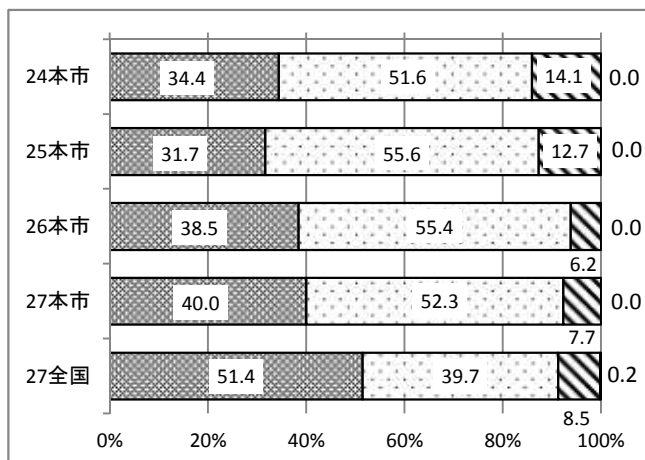
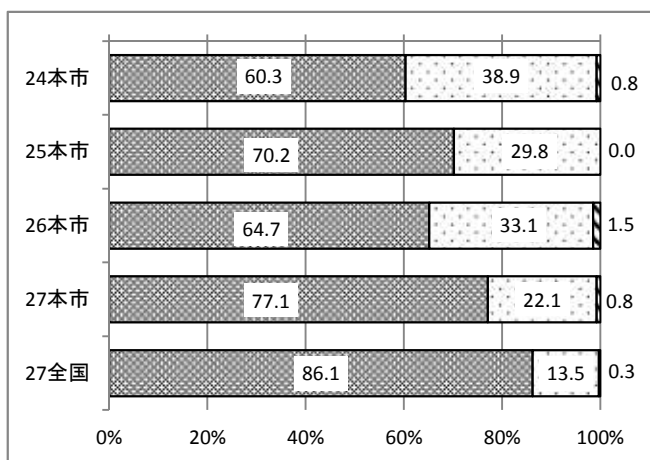
(4) 学習習慣

小学校	89	調査対象学年の児童生徒に対して、前年度までに、国語の指導として、家庭学習の課題(宿題)を与えましたか
中学校	87	



【小学校】

【中学校】

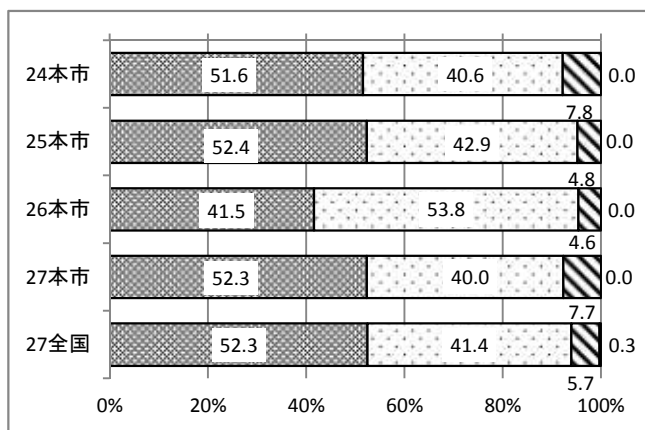
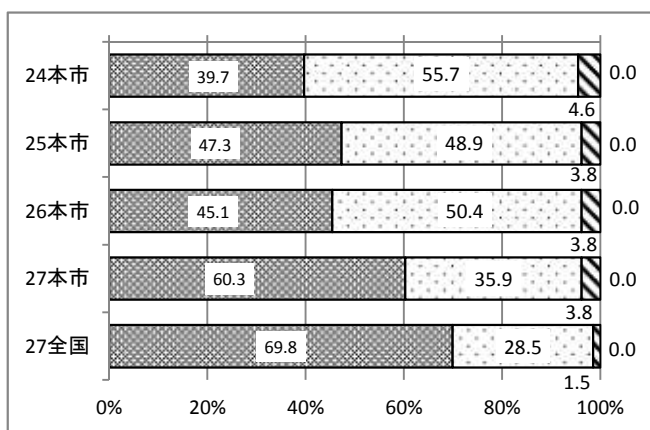


小学校	90	調査対象学年の児童生徒に対して、前年度までに、国語の指導として、児童生徒に与えた家庭学習の課題(長期休業期間中の課題を除く)について、評価・指導しましたか
中学校	88	



【小学校】

【中学校】

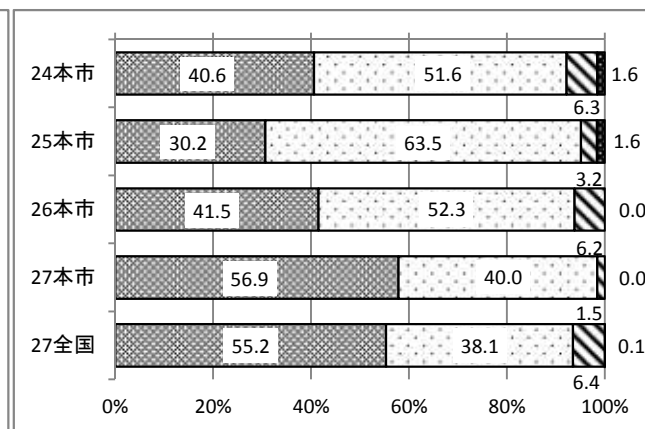
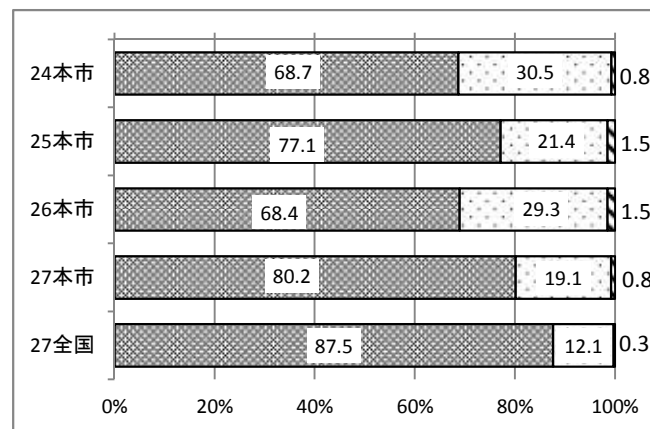


小学校	91	調査対象学年の児童生徒に対して、前年度までに、算数(数学)の指導として、家庭学習の課題(宿題)を与えましたか
中学校	89	



【小学校】

【中学校】

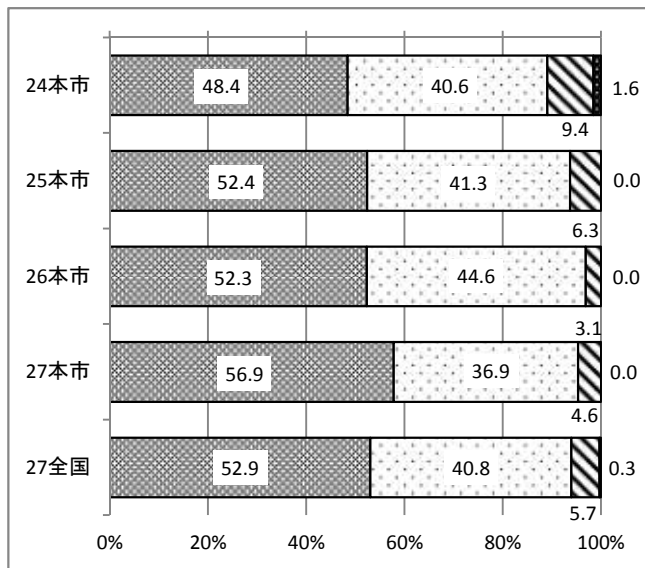
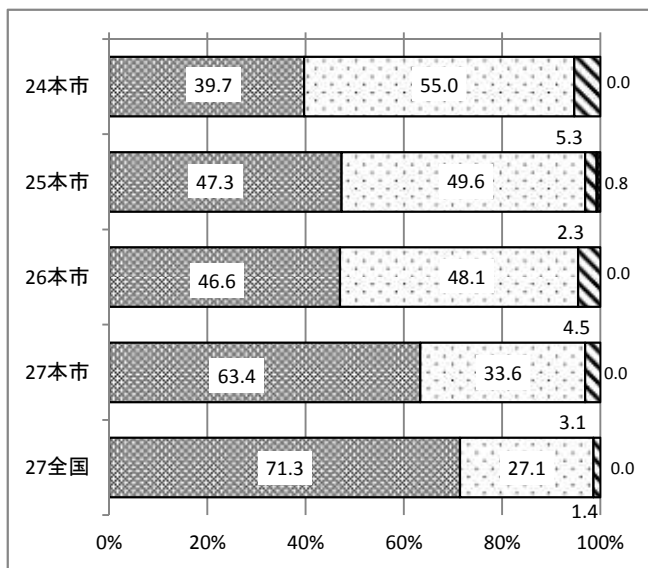


小学校	92	調査対象学年の児童生徒に対して、前年度までに、算数(数学)の指導として、児童生徒に与えた家庭学習の課題(長期休業期間中の課題を除く)について、評価・指導しましたか
中学校	90	



【小学校】

【中学校】

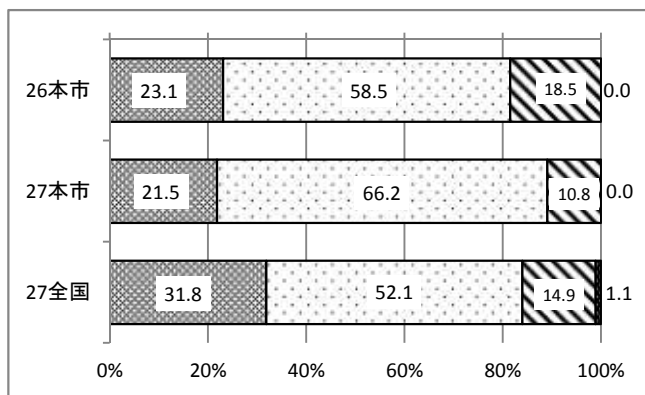
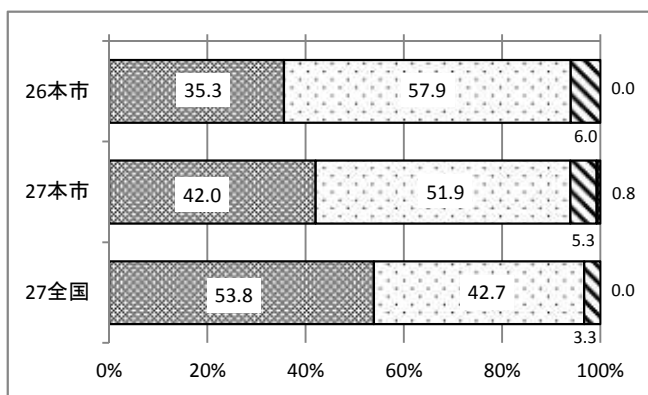


小学校	93	調査対象学年の児童生徒に対して、前年度までに、保護者に対して児童生徒の家庭学習を促すような働きかけを行いましたか【国語／算数(数学)共通】
中学校	91	



【小学校】

【中学校】

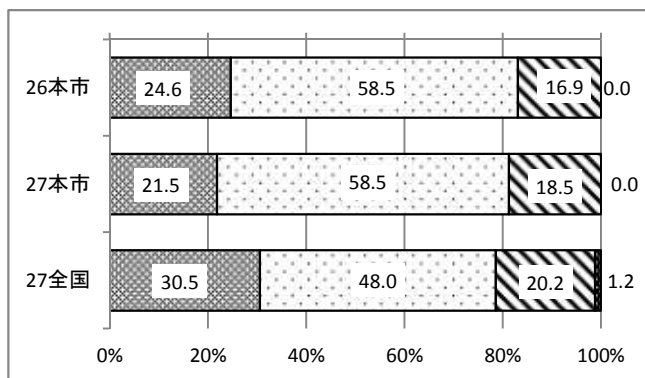
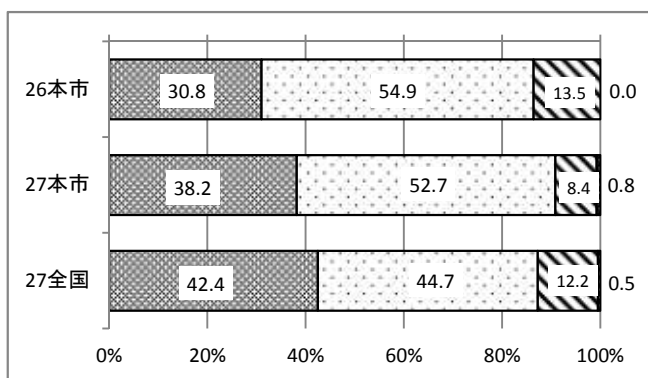


小学校	94	調査対象学年の児童生徒に対して、前年度までに、家庭学習の課題の与え方について、校内の教職員で共通理解を図りましたか【国語／算数(数学)共通】
中学校	92	



【小学校】

【中学校】

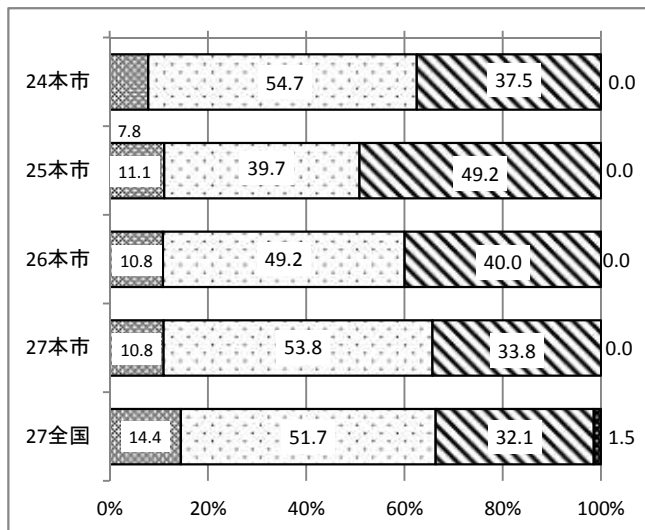
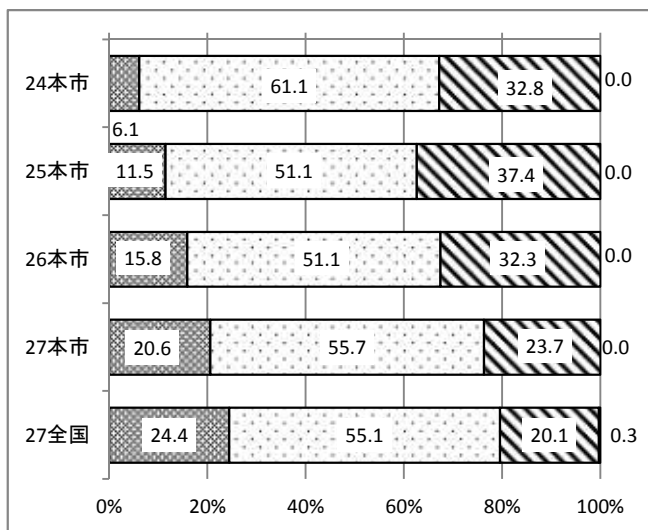


小学校	95	調査対象学年の児童生徒に対して、前年度までに、家庭学習の取組として、調べたり文章を書いたりしてくる宿題を与えましたか【国語／算数(数学)共通】
中学校	93	



【小学校】

【中学校】

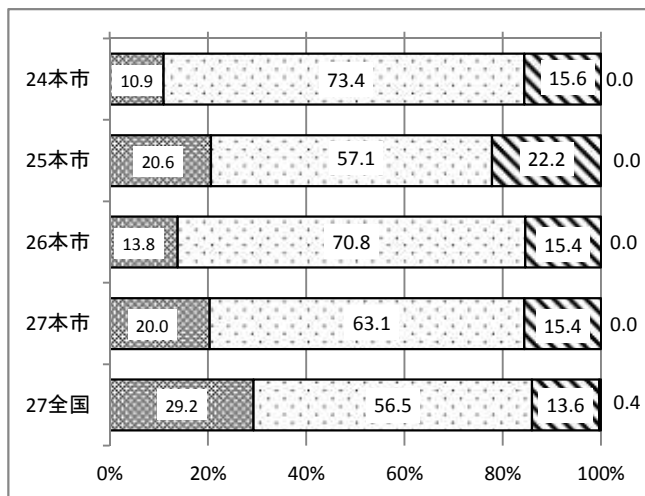
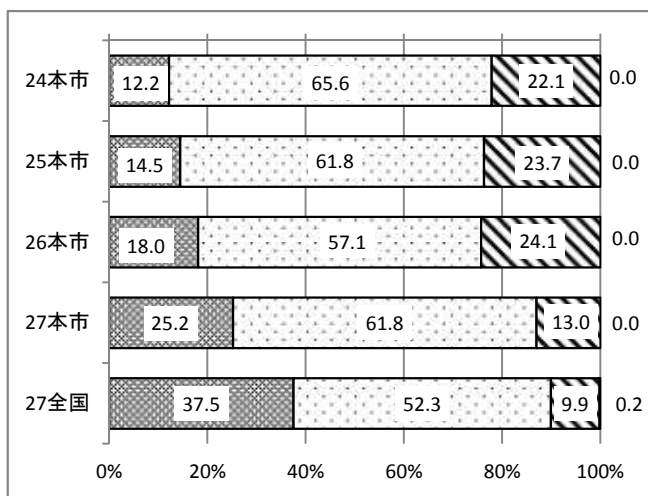


小学校	96	調査対象学年の児童生徒に対して、前年度までに、家庭学習の取組として、児童生徒に家庭での学習方法を具体例を挙げながら教えるようにしましたか【国語／算数(数学)共通】
中学校	94	

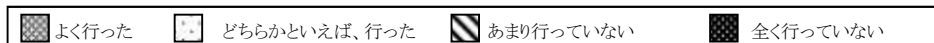


【小学校】

【中学校】

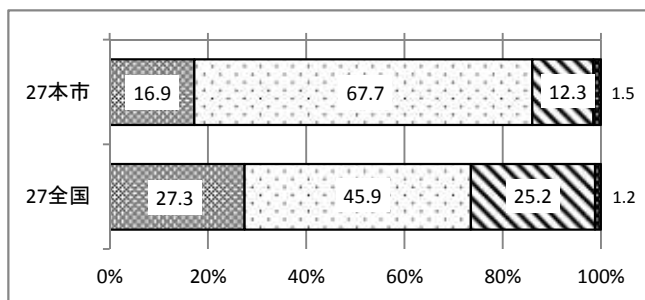
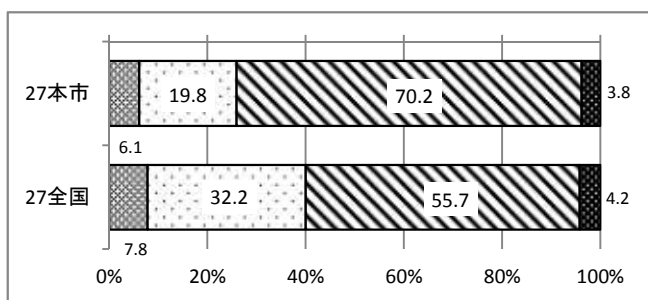


小学校	97	調査対象学年の児童生徒に対して、前年度までに、理科の指導として、家庭学習の課題(宿題)を与えましたか
中学校	95	



【小学校】

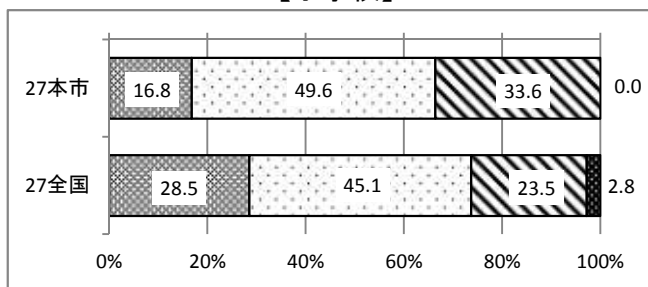
【中学校】



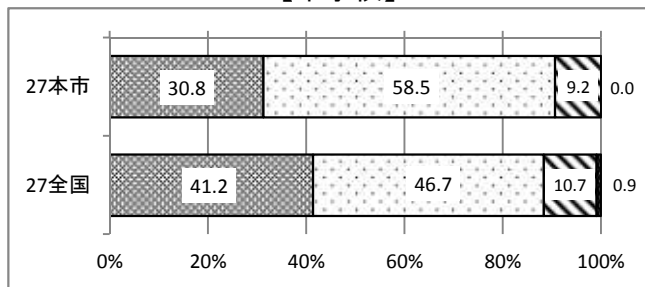
小学校	99	調査対象学年の児童生徒に対して、前年度までに、理科の指導として、児童生徒に与えた家庭学習の課題(長期休業期間中の課題を除く)について、評価・指導しましたか
中学校	97	



【小学校】



【中学校】

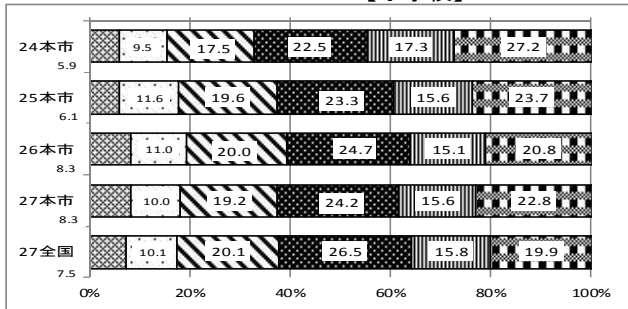


(5) 読書

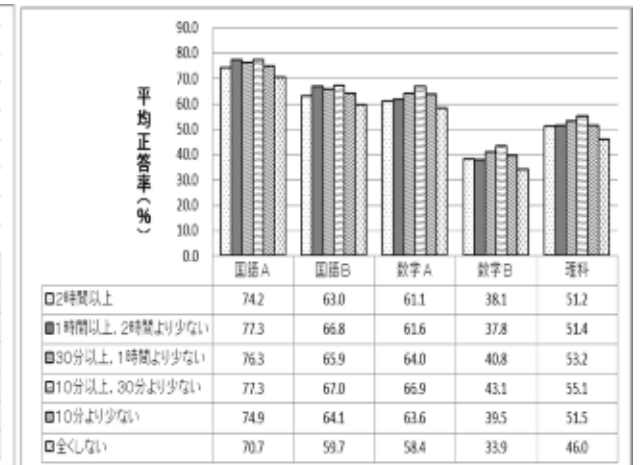
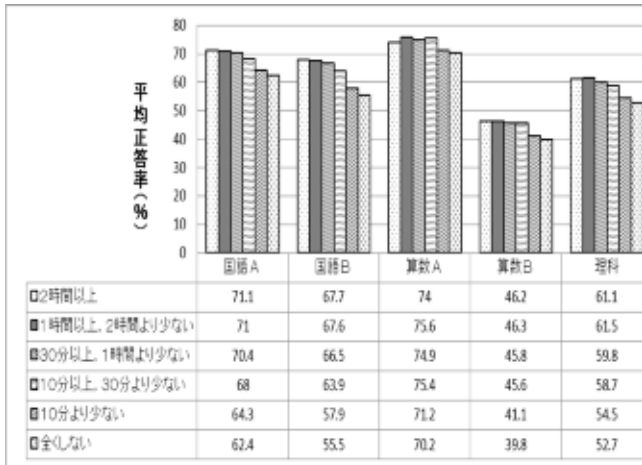
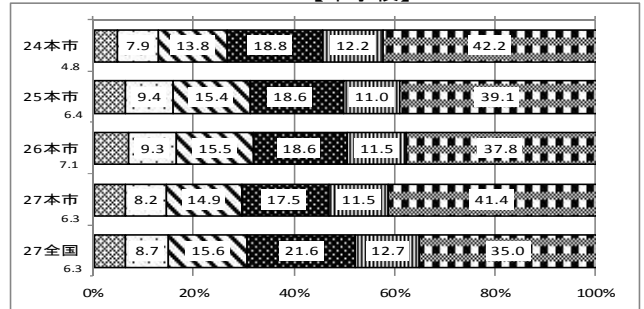
【質問16】学校の授業時間以外に、普段(月～金曜日)、1日当たりどれくらいの時間、読書をしますか(教科書や参考書、漫画や雑誌は除く)。



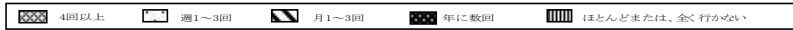
【小学校】



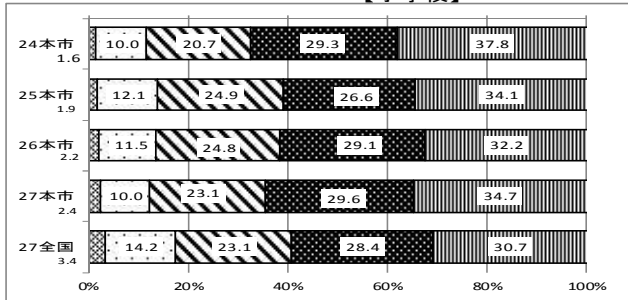
【中学校】



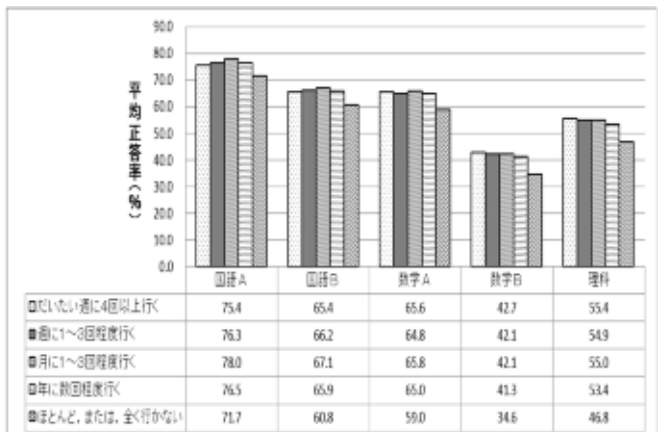
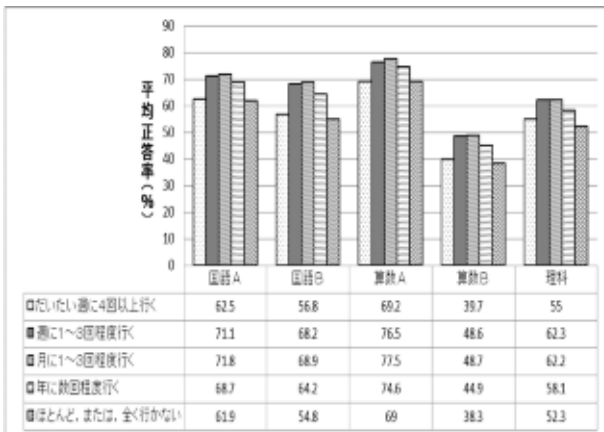
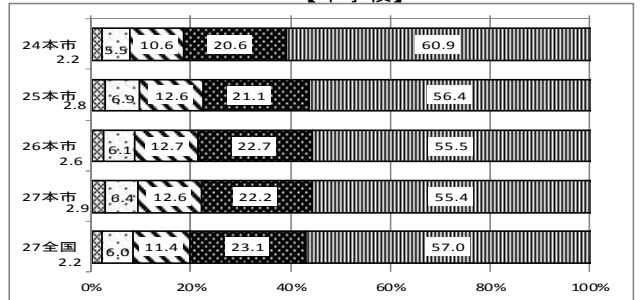
【質問17】昼休みや放課後、学校が休みの日に、本(教科書や参考書、漫画や雑誌は除く)を読んだり、借りたりするために、学校図書館・学校図書室や地域の図書館にどれくらい行きますか。



【小学校】



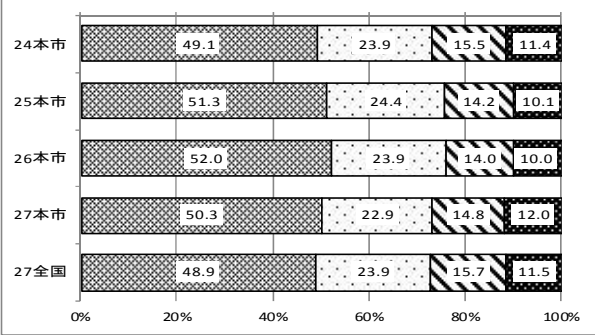
【中学校】



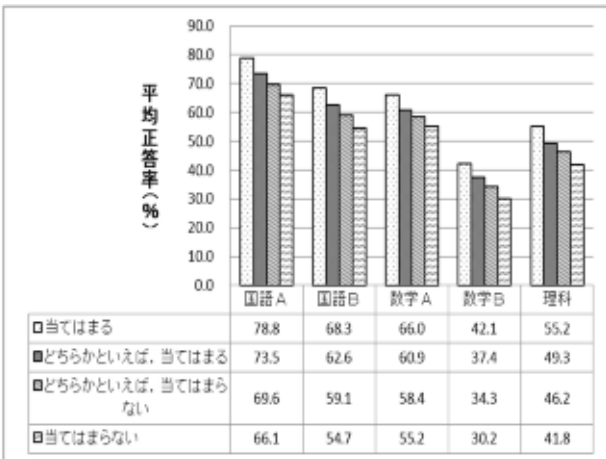
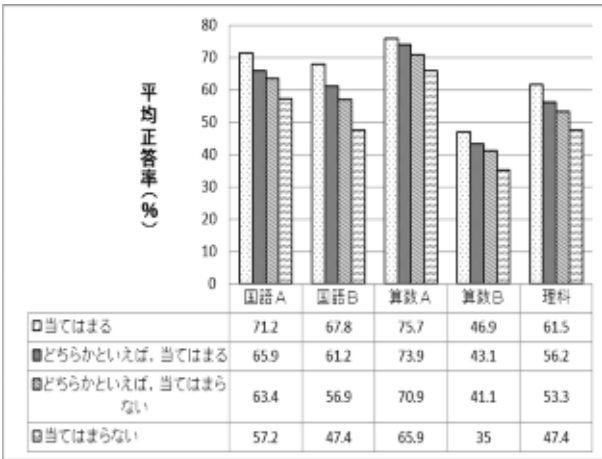
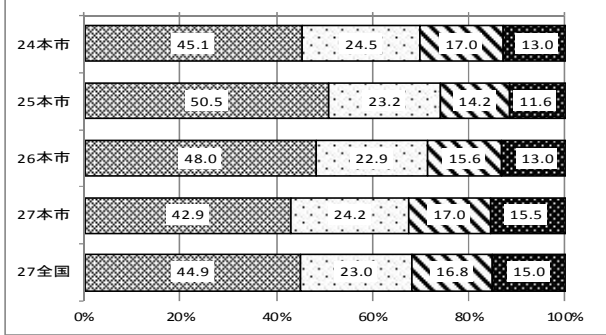
【質問51】読書は好きですか。

当てはまる
 どちらかといえば、当てはまる
 どちらかといえば、当てはまらない
 当てはまらない

【小学校】



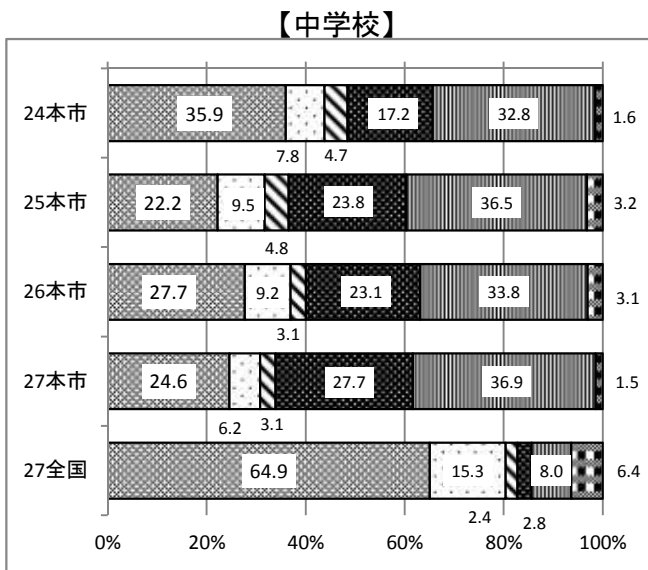
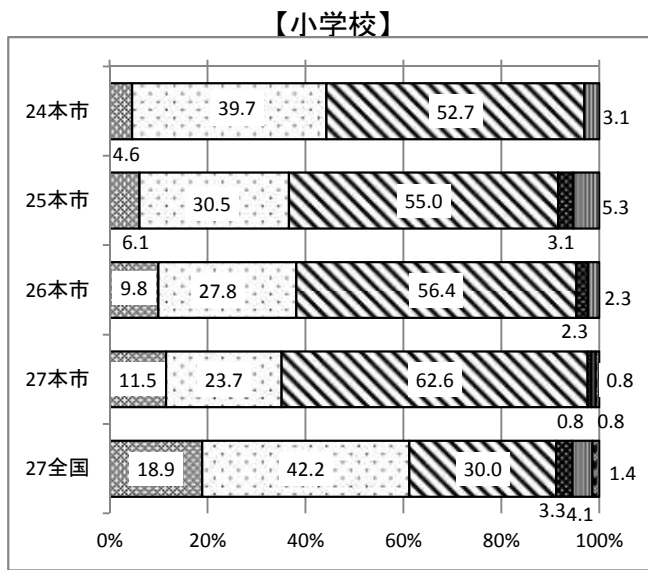
【中学校】



(5) 読書

24 調査対象学年の児童生徒に対して、前年度に、「朝の読書」などの一斉読書の時間を設けましたか

基本的に毎日行った
 週に複数回、定期的に行った
 週に1回定期的に行った
 月に数回程度、定期的に行った
 不定期に行った
 行っていない



25 調査対象学年の児童生徒に対して、前年度に、学校図書館を活用した授業を計画的に行いましたか

週に1回程度、またはそれ以上行った
 月に数回程度行った
 学期に数回程度行った
 年に数回程度行った
 行っていない

