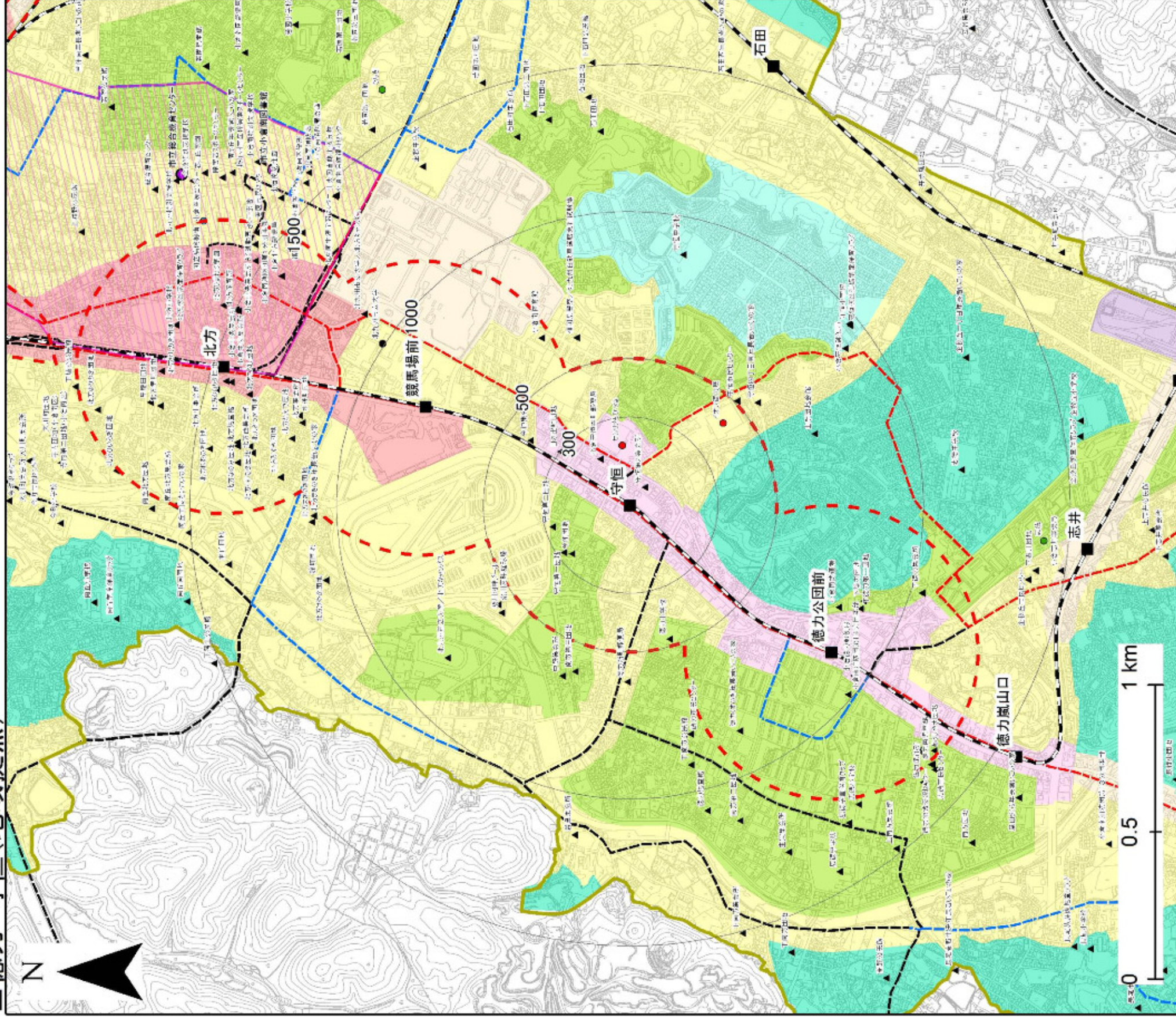
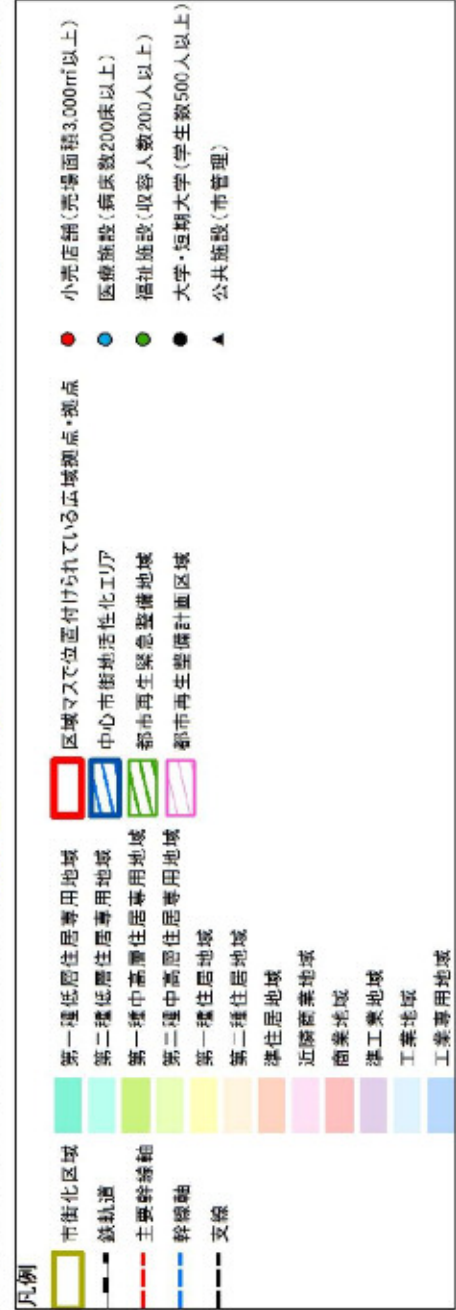
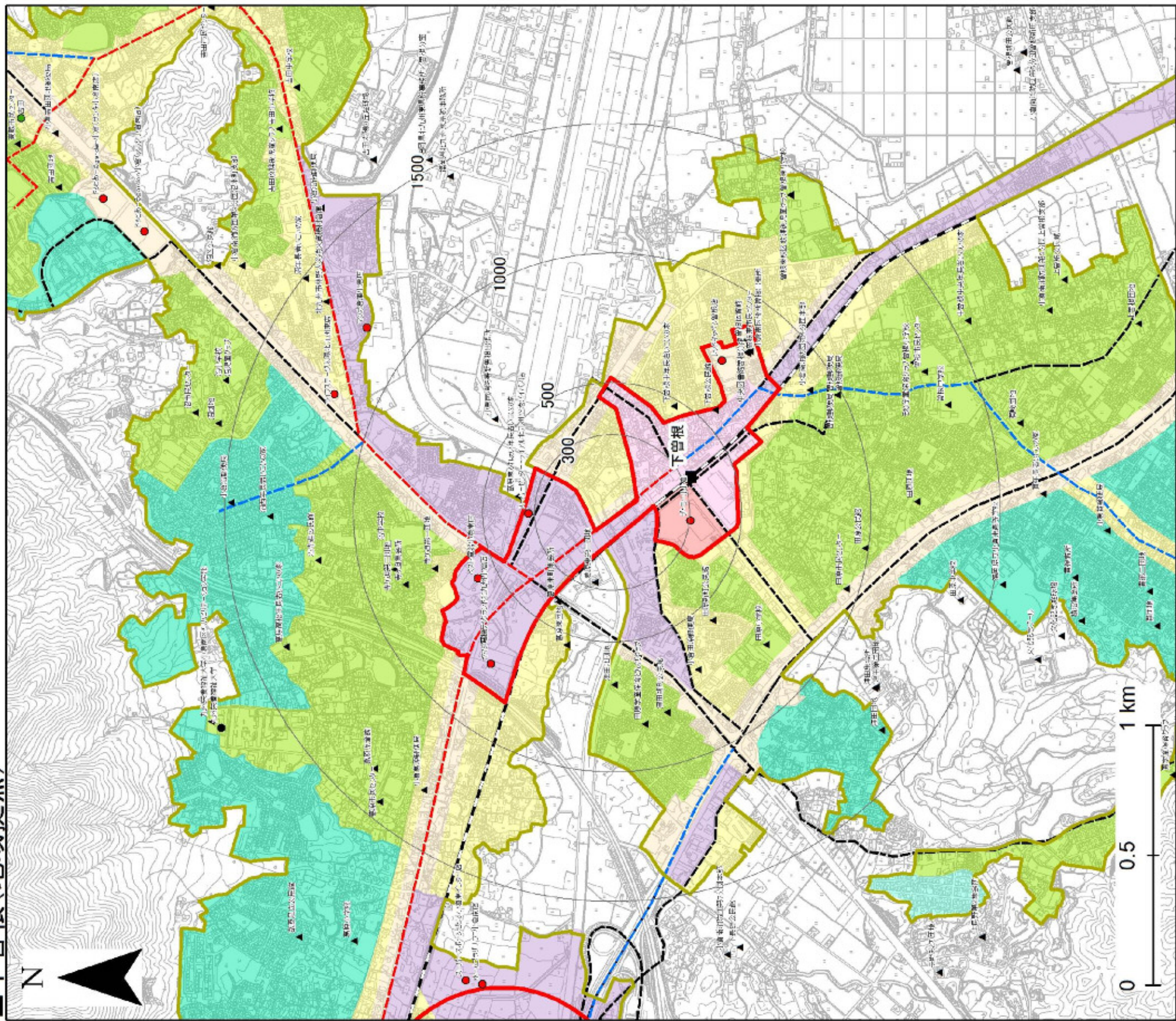


德力·守恒(地域拠点)

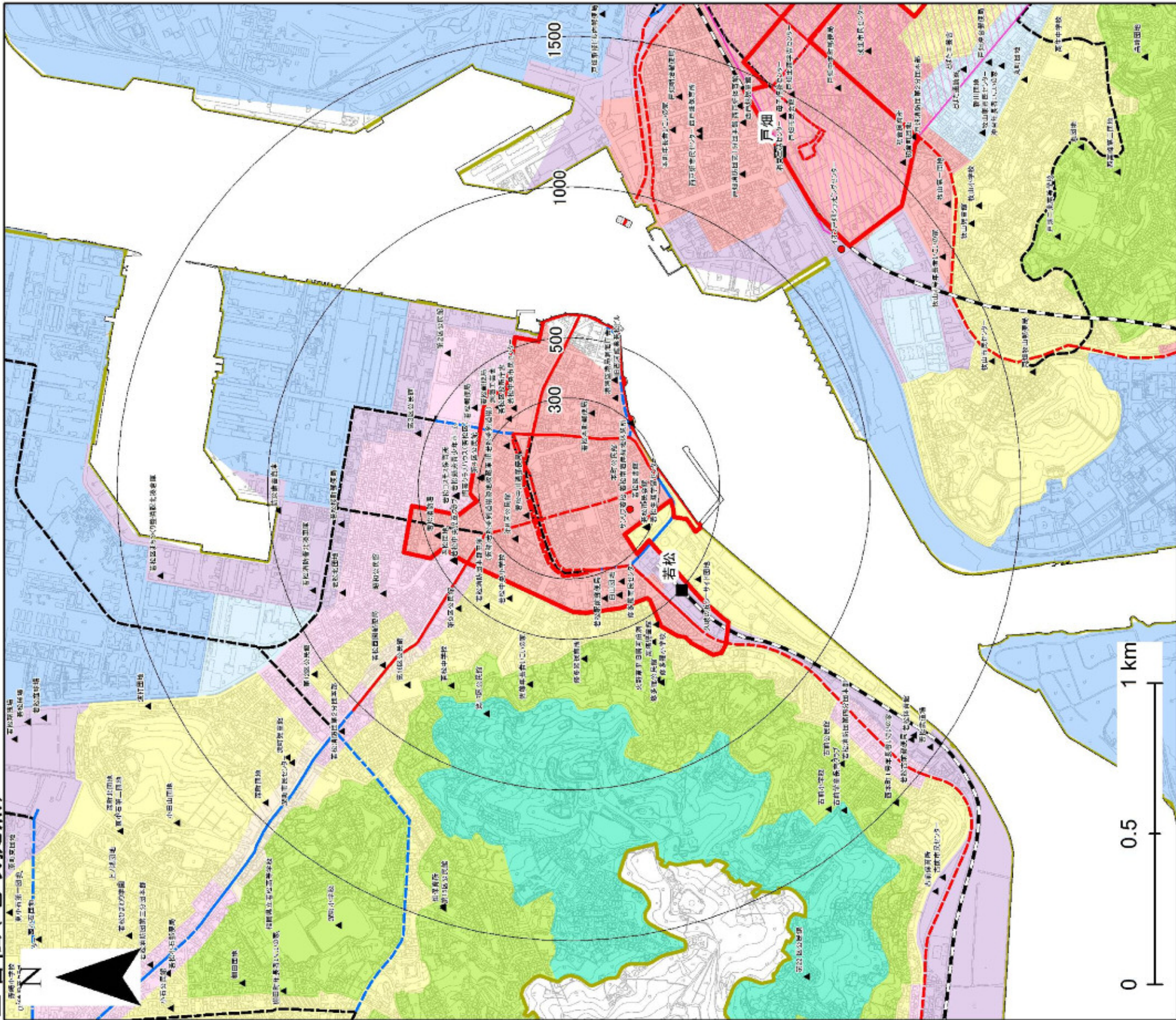


- 凡例
- 市街化区域
 - 第一種低層住居専用地域
 - 第二種低層住居専用地域
 - 第一種中高層住居専用地域
 - 第二種中高層住居専用地域
 - 第一種住居地域
 - 第二種住居地域
 - 準住居地域
 - 近隣商業地域
 - 商業地域
 - 準工業地域
 - 工業地域
 - 工業専用地域
 - 市街化区域
 - 鉄軌道
 - 主要幹線
 - 幹線
 - 支線
 - 主要駅から半径500m
 - 中心市街地活性化工ゾ
 - 都市再生緊急整備地域
 - 都市再生整備計画区域
 - 小売店舗(売場面積3,000㎡以上)
 - 医療施設(病床数200床以上)
 - 福祉施設(収容人数200人以上)
 - 大学・短期大学(学生数500人以上)
 - 公共施設(市管理)
 - 交付対策事業施設

■ 下曾根(地域拠点)



若松(地域拠点)



- 凡例
- 市街化区域
 - 第一種低層住居専用地域
 - 第二種低層住居専用地域
 - 第一種中高層住居専用地域
 - 第二種中高層住居専用地域
 - 第一種住居地域
 - 第二種住居地域
 - 準住居地域
 - 近隣商業地域
 - 商業地域
 - 準工業地域
 - 工業地域
 - 工業専用地域
 - 市街化区域
 - 鉄軌道
 - 主要幹線軸
 - 幹線軸
 - 支線
 - 区域マスの位置付けられている広域拠点・拠点
 - 中心市街地活性化エリア
 - 都市再生緊急整備地域
 - 都市再生整備計画区域
 - 小売店舗(売場面積3,000㎡以上)
 - 医療施設(病床数200床以上)
 - 福祉施設(収容人数200人以上)
 - 大学・短期大学(学生数500人以上)
 - 公共施設(市管理)