

# くらしの中の上下水道

CONTENTS

- P1 料金のしくみ
- P2 ご家庭の水道管を守ろう～水道管の漏水防止～
- P3 雨に強いまちづくり～浸水被害の防止～カンボジアからのレポート
- P4 上下水道局からのお知らせ

2016年4月発行 第9号 北九州市上下水道局総務経営部総務課 〒803-8510 北九州市小倉北区大手町1-1



上下水道キャラクター スイッピー

## 料金のしくみ

料金は「基本料金（下水道使用料は『基本使用料』）」と、使用水量に応じた「従量料金（下水道使用料は『従量使用料』）」で構成され、消費税を加えたものになっています。原則、2か月に1度、メーターの検針によって計算し、水道料金と下水道使用料を合わせてご請求しています。  
※使用日数が2か月に満たない場合は、使用日数で換算しています。



### 福岡県で1番安い、北九州市の上下水道料金

「水道料金」料金表（2か月、税抜）

水道メーターの口径 (mm) (一般用)	基本料金	従量料金 (1㎡あたり)			
		1～20㎡	21～50㎡	51～100㎡	101～400㎡
13	1,360円	10円	122円	156円	208円
20	1,800円				
25	2,520円				
40	9,000円	122円			

「下水道使用料」料金表（一般汚水用、2か月、税抜）

基本使用料	従量使用料 (1㎡につき)		
20㎡まで	21～50㎡	51～100㎡	101～400㎡
1,268円	141円	208円	257円

#### ◆水道花子さんの場合

水道メーターの口径…13mm 請求月分…4～5月分  
水道メーターの使用量…48㎡  
※家庭で水道と下水道をご利用になる場合の計算例です。

#### 水道料金

- ① 基本料金 1,360円
  - ② 従量料金…1㎡から20㎡の間の料金 10円×20㎡=200円
  - ③ 従量料金…21㎡から50㎡の間の料金 122円×28㎡=3,416円
- (①+②+③)×消費税1.08 = 5,374円

#### 下水道使用料

- ① 基本料金 1,268円 (20㎡までの下水道使用料を含む)
  - ② 従量料金 21㎡から50㎡の間の料金 141円×28㎡=3,948円
- (①+②)×消費税1.08 = 5,633円

合計 11,007円



※消費税（8%・1円未満は切り捨て）が加算されます。 ※芦屋町・水巻町のお客さまは、下水道使用料料金表および計算方法が異なります。

### 私たちが検針しています。

メーターの検針から料金徴収に至る一連の業務は、平成27年4月より、「第一環境 ケイ・イー・エス 共同企業体」に委託しています。



上下水道料金センター

冬服

夏服

### 水道水は安心して飲みいただけます



水道水には、色、にごり、味、臭い、pH、細菌など51項目の水質基準があり、定期的に検査をしています。また、毎日46か所で、「水道水の色や濁りに異常はないか」「残留塩素は充分か」など調べています。さらに、水源である貯水池や河川、浄水場の処理工程の水も定期的に検査し、安全でおいしい水づくりに役立っています。

このように水道水の安全性はさまざまな検査で確認していますので、直接飲みいただけます。

なお、水質検査結果は、四半期ごとにホームページで公表しています。また、検査結果は毎年「水質試験年次報告」として発行され、中央図書館などで見ることができます。



### おいしさを求めて

水道水には、病原微生物の発生を抑え、いつでも安全に飲めるように、塩素を注入しなければならないことが法律で定められています。塩素の消毒効果は蛇口まで保たれるため、水道水の安全性に重要な役割を果たしています。

一方、残留している塩素濃度が高いと臭いが気になることもあります。このため、おいしさという観点から、安全性を確保しながらできるだけ残留塩素の量を減らしていくよう取り組んでいます。



業務受託者証 第0000号

会社名 第一環境ケイ・イー・エス共同企業体  
所在地 北九州市小倉北区大手町1番1号  
事務所内  
料金センター

**みほん**  
氏名 水道 太郎

水道メーター検針・料金徴収業務を受託した上記の事業者から届出のあった業務従事者であることを証明する。  
発行日 平成27年4月1日 北九州市上下水道局長 印  
有効期限 平成32年3月31日

#### ※悪質業者にご注意を！

担当者は、業務受託者証を携帯していますので、疑わしい場合は、提示を求めてください。

## MOji Port Festa

# 門司みよこ祭

第73回

### 5/21±22日

2016

多数のイベントを予定しています！ 広告

- 5/8日 カラオケ大会
- 5/16日 グラウンド・ゴルフ大会
- 5/21日 総おどり、田野浦提灯山パレード・競演、海峡太鼓&ダンスフェスタ、エレキバンド大会、ミスポート門司顕彰式、関門海峡海上交通センター施設一般公開、門司港さんぽスタンプラリー
- 5/22日 祝賀パレード、いきいき浜町ミュージックスクエア、スタンプラリー、門司港レトロフリーマーケット、北九プロレスZ特別試合
- 5/21日～22日 栄町お祭り広場、老松公園フリーマーケット・野外レストラン、艦船公開（日本丸寄港予定）、盆栽・おもて・梅石展、バナナの叩き売り、パネル展

主催/門司みなと祭協賛会  
お問い合わせ/門司みなと祭協賛会事務局  
☎093-321-2381

広告主と北九州市上下水道局とは関係ありません



水道管の漏水防止

# ご家庭の水道管を守ろう

～『いざ』という時どうしたらいいの?～

今年1月、記録的な寒波に見舞われた北九州市では、凍結による水道管の破裂で漏水が多数発生しました。水道管からの漏水は貴重な水がムダになるだけでなく、水道料金も高額になってしまいます。宅地内の水道管は、お客様の財産です。お客様一人ひとりが水道管の凍結対策、漏水の早期発見・早期修繕を心がけましょう。

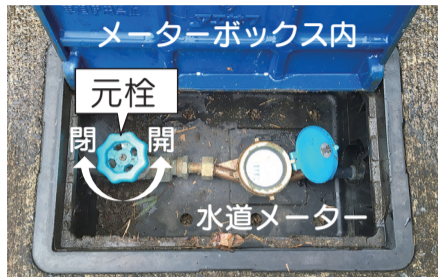


## 水道管の凍結対策

### ◆元栓のチェック

まずは、水道の元栓（止水栓）の位置を確認しましょう。

水道の元栓は水道メーターボックスの中にあります。時計回りに回すことで、水を止めることができます。

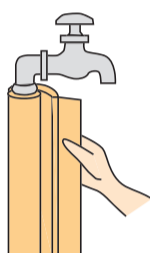


### ◆水道管の保温

①むきだしになっている水道管に保温チューブ等を巻きましょう。保温チューブはホームセンター等で購入することができます。

②給湯器にも対策が必要です。詳しくはご使用のメーカーへお問い合わせください。

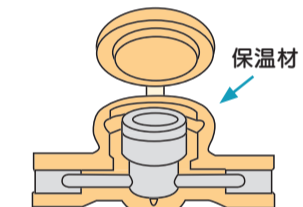
③水道メーターは、砂や布を入れたビニール袋などで、保温しましょう。マンション等のパイプスペース内にある水道メーターも、下図のような保温対策が必要です。



保温チューブの取付



水道メーターの保温



マンションのメーターの保温

### ◆水のくみ置き

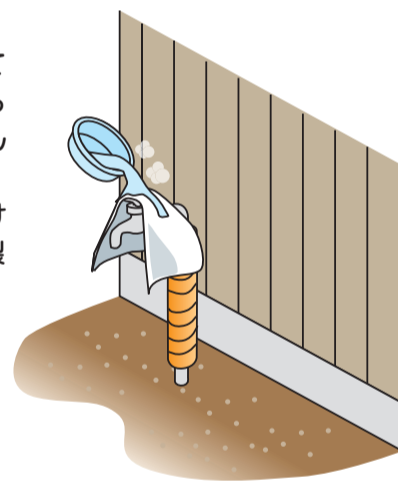
氷点下となる予報が出たときは、凍結して水道が使用できなくなることを想定して、水のくみ置きをしておきましょう。

また、水をこまめに出すことによって、凍結を防止することができます。



## もし、凍結してしまったら

水道管にタオルや布を被せてから蛇口を開け、蛇口の方からぬるま湯をゆっくりとまんべんなくかけてください。  
※このとき、決して熱湯をかけないでください。水道管が破裂することがあります。



## 漏水の早期発見のために

「普段どおり水道水を使っているのに、使用水量が増えた」「水道管から異常な音がある」というときは、漏水の可能性があります。次の方法で漏水の有無が確認できますので、漏水の早期発見にご協力ください。



今月から使用水量が増えたなあ…

①家にあるすべての蛇口が閉まっていることを確認してください。

②水道メーターのパイロットが回っていれば宅内で漏水している可能性があります。

③水道の元栓を閉めて、上下水道局の指定給水装置工事業者へ修繕について相談しましょう。修繕に係る費用はお客様のご負担となります。

「どの業者を選んだらよいかわからない」という場合は、『地元密着型水道修繕工事店』をご利用ください。



パイロット

水道メーター（拡大）

## 水道管の修繕は『地元密着型水道修繕工事店』

をご利用ください 略称「地元修繕店」

地元修繕店の対応工事などの詳細情報は上下水道局ホームページにて掲載しています。

地元修繕店一覧

検索

事業者名称	住所	電話番号	受付時間	休業日	対応可能工事					
					屋内	トイレ	給湯器	ポンプ	屋外	元栓
地元水道設備(株)	小倉北区大手町1-1	△△△-□□□□	8:00~17:30	土、日、祝、夏季休暇、年末年始	●	●	●	●	●	●

どの業者へ頼んだら良いかわからない

水道のことがよくわからないので不安

そのようなときは

### 地元修繕店

地元修繕店に関するお問い合わせは配水管理課まで ☎093-582-3066



浸水被害の防止

# 雨に強いまちづくり

近年、短時間の局地的な大雨（いわゆるゲリラ豪雨）が頻発しており、浸水の危険性が高まっています。雨水管などの整備とさまざまな情報の公開等により、雨に強いまちづくりを進めています。



最近の大雨による浸水の様子

## 雨水管などの整備



A 雨水調整池



B 雨水貯留管



C ポンプ

## 情報の公開

- 防災ガイドブックを市内全戸配布
- 雨量や河川水位などライブカメラで公開  
防災情報北九州 <http://kitakyushu.bosai.info/pinpoint/index.html>
- 防災メールを送信 など  
福岡県防災メール・まもるくんHP <http://www.bousai.pref.fukuoka.jp/mamorukun/>

防災ガイドブックで過去に浸水した場所や、避難所の場所も分かるよ。



みんな見てね！



防災ガイドブック



ライブカメラの様子

## 皆さまにお願いしたいこと



側溝や樹に、落ち葉やごみを捨てない



住民による側溝の清掃

みんなで安全なまちをつくらう！



住民の皆さまへ雨に関する情報を公開し、被害の最小化を目指します

## くらしのなかの水道

# カンボジアからのレポート

—カンボジアに2015年4月から派遣されている上下水道局職員からのレポートをお届けします—

カンボジアは、世界遺産アンコールワットのある国です。首都のプノンペン、東洋のパリと呼ばれるほどのきれいな町でしたが、1970年頃からの内戦により、首都はもとより、国内の水道施設が破壊されました。その後、カンボジアは、1991年のカンボジア和平パリ国際会議や、1993年の総選挙などを経て、国際社会への復帰を果たしました。このようなことから、国際協力機構（JICA）では、北九州市上下水道局とともに、水道施設の復旧や整備を始めました。



上下水道局では、1999年に初めて

職員をカンボジアに派遣して、プノンペン水道公社による施設運転や維持管理の支援を開始。その結果、飲用可能な水の24時間給水の開始や、漏水の早期発見、盗水の撲滅などによって漏水率を8%に低減させた「プノンペンの奇跡」と呼ばれる偉業の達成に貢献したのです。

その後、2007年からは、プノンペンの成功をカンボジア国内に広げるため、育成された水道公社の人材を活用して、カンボジア主要8都市の水道技術者の育成を開始しました。現在は、主要8都市の水道局が持続的に水道事業を継続できるよう、水道公社の人材を活用しながら経営の改善を支援しており、赤字の多かった経営を、すべて黒字へと転換させる成果をあげています。この結果、地方水道公社は、自己資金を活用し



て水道施設整備を一部行うことができるまでになりました。

このように、北九州市は、カンボジアの国家目標である水道の持続可能な発展のため、人から人へと人材育成をつなげていく仕事をしています。



# (株)北九州ウォーターサービスを設立



平成 27 年 12 月 1 日に北九州市、水処理メーカーおよび金融機関の出資により、「(株)北九州ウォーターサービス」が発足し、平成 28 年 4 月からは、前身の「(一財)北九州上下水道協会(以下「協会」という。)」から事業を移行して、本格的に事業を開始しました。

協会は、設立から 50 有余年にわたり、本市のライフラインである上下水道の維持・管理(浄水場の運転監視や浄化センターの中央操作など)等を、市上下水道局と一体的に取り組んできました。しかし、これまで協会と市とは出資関係がな

かったため、市は協会の経営等に直接関与することができませんでした。今回、市が出資する外郭団体に移行したことで、より一体的な取り組みを行うことが可能になります。

また、市以外の出資者である民間企業のノウハウなどを活用しながら、上下水道事業を取り巻く環境が変化中、市民の重要なライフラインである上下水道の効率的・安定的な事業運営、水道事業の広域化や海外水ビジネスに対応していきます。

## (株)北九州ウォーターサービスの概要

- ・所在地 北九州市小倉北区浅野三丁目 8 番 1 号 (AIMビル 4 階)
- ・代表者 代表取締役社長 富増健次
- ・資本金 1 億円(市の出資割合 54%)
- ・主な事業内容
  - ① 市内の上下水道事業  
浄水場の運転監視や浄化センターの中央操作など
  - ② 水道事業の広域化事業  
宗像地区事務組合の水道事業を一部受託
  - ③ 上下水道の海外水ビジネス事業  
国際技術協力や水ビジネス

## 日明浄化センターの2つの新しい施設を見学してみませんか?

平成 27 年 4 月に日明浄化センター内にリニューアルオープンしたビジターセンターと、同年 10 月に完成した日明汚泥燃料化センターの見学ができます。



### 【申し込み方法等】

- ① 事前に電話で仮予約
  - ② 申込書に必要事項を記入後、FAX等で申し込み  
※申込書は仮予約時に送付します(上下水道局ホームページからダウンロード可)
- 【受付日】 平日(土曜日・日曜日・祝日・年末年始は除く)  
【受付時間】 9時～12時、13時～17時

### ★★★★★★★★★★ ここがポイント ★★★★★★★★★★

- ① 北九州市の下水道事業と日明浄化センターについて、理解を深めるきっかけになります。
- ② 雨天時でも館内展示で施設概要を学ぶことができます。

【申込み先】上下水道局下水道部東部浄化センター  
【所在地】北九州市小倉北区西港町96番地の3  
☎093-581-5670 FAX093-581-5680

### ◆ビジターセンター.....



最新の映像装置であるプロジェクションマッピングや、1時間に73ミリの豪雨を体験できる降雨体験装置などを備えています。屋外の水処理施設と合わせて、小学生の社会科見学をはじめ一般の方も楽しみながら充実した下水道の見学を行っていただくための体験型施設です。

### ◆日明汚泥燃料化センター.....



バイオマス資源である下水汚泥から燃料化物を製造する施設です。石炭代替燃料等として使用することで、下水汚泥の資源化を促進するとともに、温室効果ガスの削減につながります。本施設は日量70トンの下水汚泥から、約20トンの燃料化物を生成しています。

お客さまサービス

◆水道の使用開始・中止  
◆水道ご使用者の名義変更  
◆水道料金、使用水量に関するお問い合わせ  
◆下水道使用料に関するお問い合わせ

お引越しの際は、ご連絡ください。スマートフォンでも対応可能!

**上下水道お客さまセンター ☎093-582-3031**

---

水漏れ・水道工事

門司区・小倉北区・小倉南区にお住まいの方  
若松区・八幡東区・八幡西区・戸畑区・芦屋町・水巻町にお住まいの方

東部工事事務所 ☎093-932-5790  
西部工事事務所 ☎093-644-7820

---

【受付時間】  
月曜日～土曜日(12/31～1/3は除く)  
午前8時30分～午後7時  
※3月～4月は休まず受け付けます  
※変更事項に関しては、なるべく早くご連絡ください

◆インターネット・FAXでは、24時間365日 使用開始・中止の手続きができます  
インターネット受付: <https://www.suidou.city.kitakyushu.lg.jp/kaihei/top.html>  
FAX受付 : 093-582-1363 (左記番号に直接FAX送信してください)  
※お申込みは2営業日前までにお願いします

トータルケア **FitOne** フィットワン グループは「健康で若々しく!」を全力でサポートする企業です! [広告]

<p>北九州市内でカルチャーセンター2校 福岡県内では他に2校</p> <p><b>メイトカルチャーセンター カルチャーセンター折尾</b></p> <p>八幡西区黒崎1-1-1 (黒崎メイト6階) TEL:093-621-0077</p> <p>八幡西区折尾3-11-3 (サンリブ折尾近く) TEL:093-601-4463</p>	<p>フィットネスジム ■折尾店 八幡西区折尾3-11-3 TEL:093-601-4463</p> <p>■宗像店 宗像市土穴1-4-8 TEL:0940-32-7132</p> <p>■福岡駅前店 福岡市日蔭野1-2-6 TEL:0940-42-7755</p> <p>フィットネスジム 1周年記念! 4月 入会金 <b>5,400円 無料!</b></p> <p>会員様随時募集中! ストレッチ教室実施中!</p> <p>効果がなければ 全額返金!</p> <p>1週間無料体験! キャンペーン実施中!</p>	<p>「ツライ! きつい! 続かない!」方にお勧め! 中高年/女性の方に人気の世界特許マシン導入!</p> <p>筋力アップマシン15台 首・肩・腰痛・歩行困難などの改善効果で医療業界からも注目のマシン</p> <p>ダイエット&amp;美容マシン 東京など大都市で話題のマシン</p> <p>NASA宇宙飛行士のために開発 ★骨密度アップ ★脂肪燃焼 ★アンチエイジング ★セルライト除去 ★15分で1時間の運動量</p> <p>POWER PLATE パワープレート</p>	<p>リハビリ特化型デイサービス(3時間) いきいき <b>FitOne</b> 小倉店 北九州市小倉北区三郎丸1丁目11-12(ベルマゾン大塚1階) 提供時間 9時～12時10分、13時30分～16時40分 ※土曜日は午前中のみ ☎093-952-0203</p> <p>○要介護認定者対象 ○少人数制 ○理学療法士による個別リハビリメニュー</p> <p>無料体験実施中!</p> <p>要介護1～5 <b>536円/回</b> (1回当り) ※料金は介護保険法改定により変わる場合がございます。</p>
--	--	---	--

広告主と北九州市上下水道局とは関係ありません