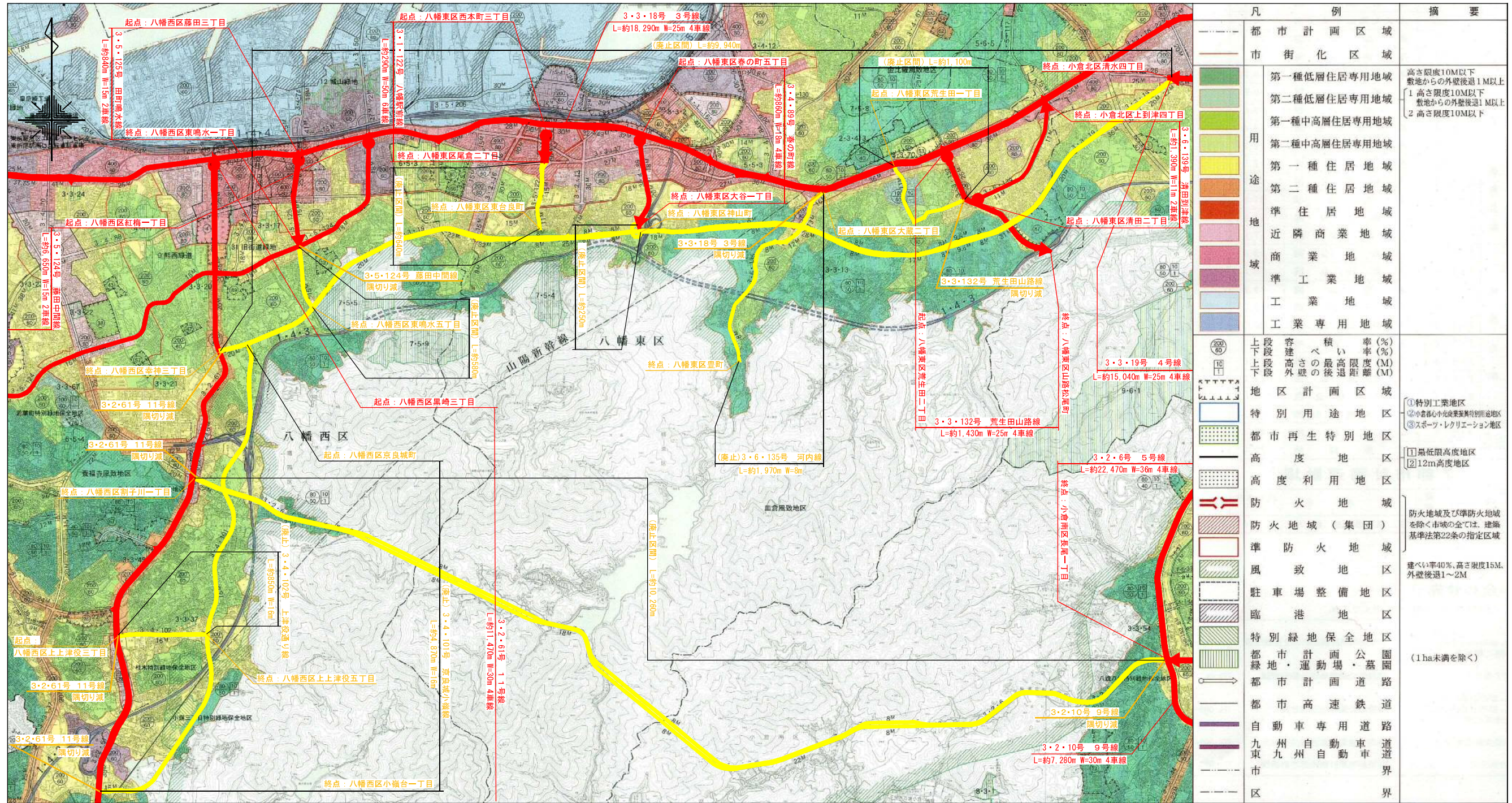


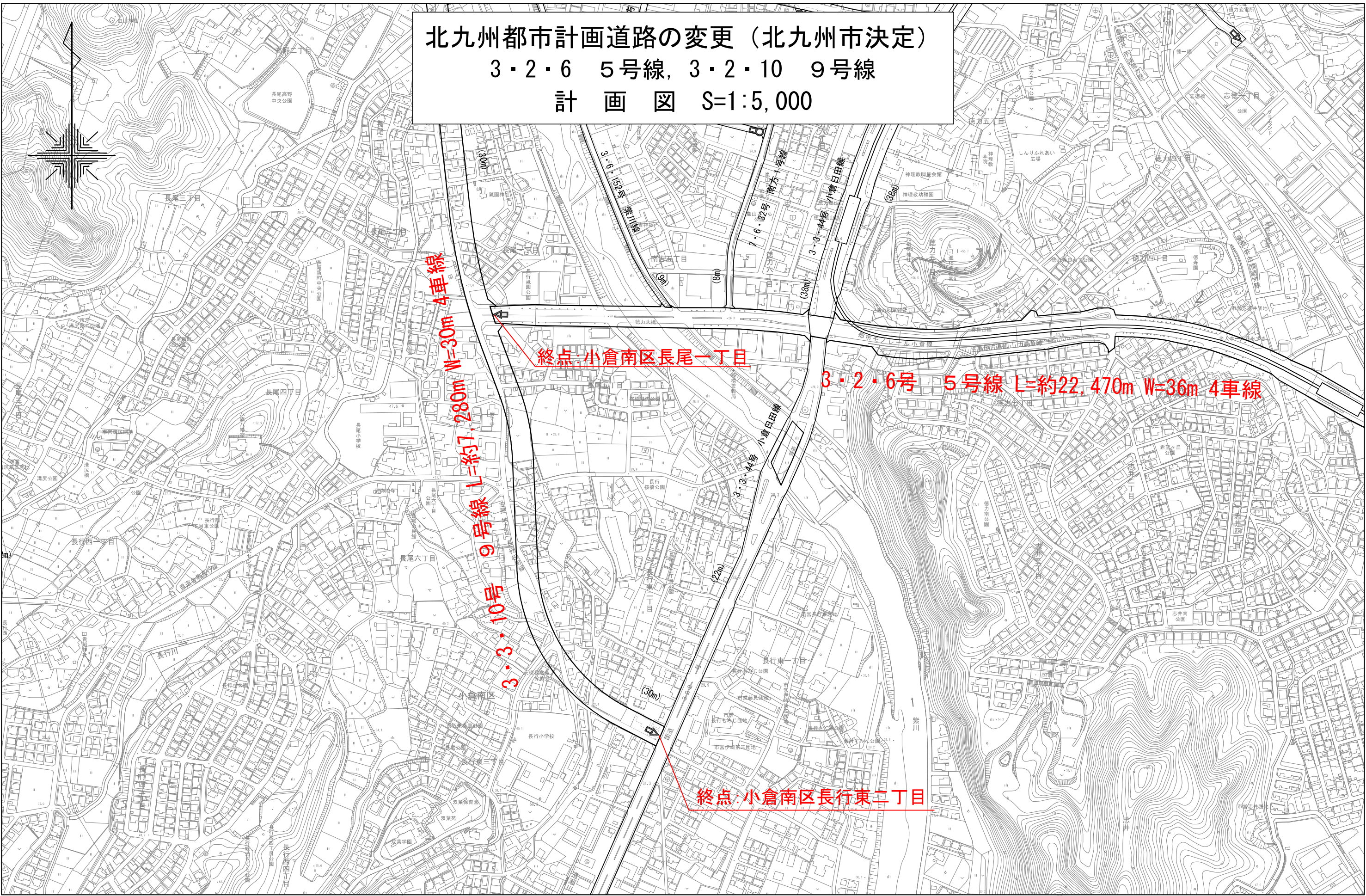
北九州都市計画道路 5号線ほか13路線 総括図 S=1:40,000



この図面は縦覧に供した総括図(S=1:25,000)を一部加工したものです。



北九州都市計画道路の変更（北九州市決定）
 3・2・6 5号線, 3・2・10 9号線
 計画図 S=1:5,000



終点: 小倉南区長尾一丁目

3・2・6号 5号線 L=約22,470m W=36m 4車線

3・3・10号 9号線 L=約7,280m W=30m 4車線

終点: 小倉南区長行東二丁目

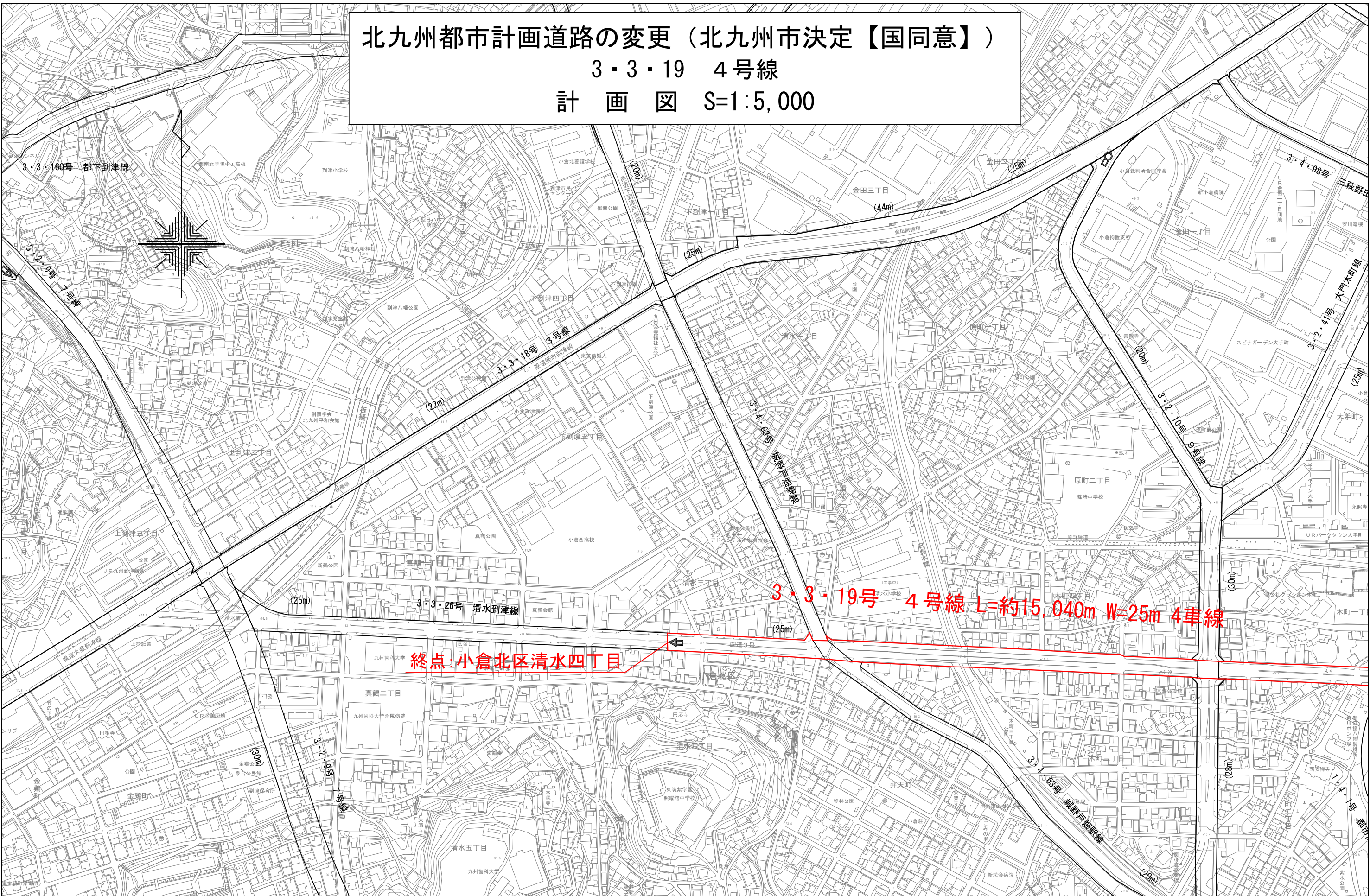
この図面は縦覧に供した計画図(S=1:2,500)を一部加工したものです。



北九州都市計画道路の変更（北九州市決定【国同意】）

3・3・19 4号線

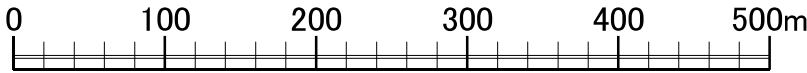
計画図 S=1:5,000



終点: 小倉北区清水四丁目

3・3・19号 4号線 L=約15,040m W=25m 4車線

この図面は縦覧に供した計画図(S=1:2,500)を一部加工したものです。



288-3