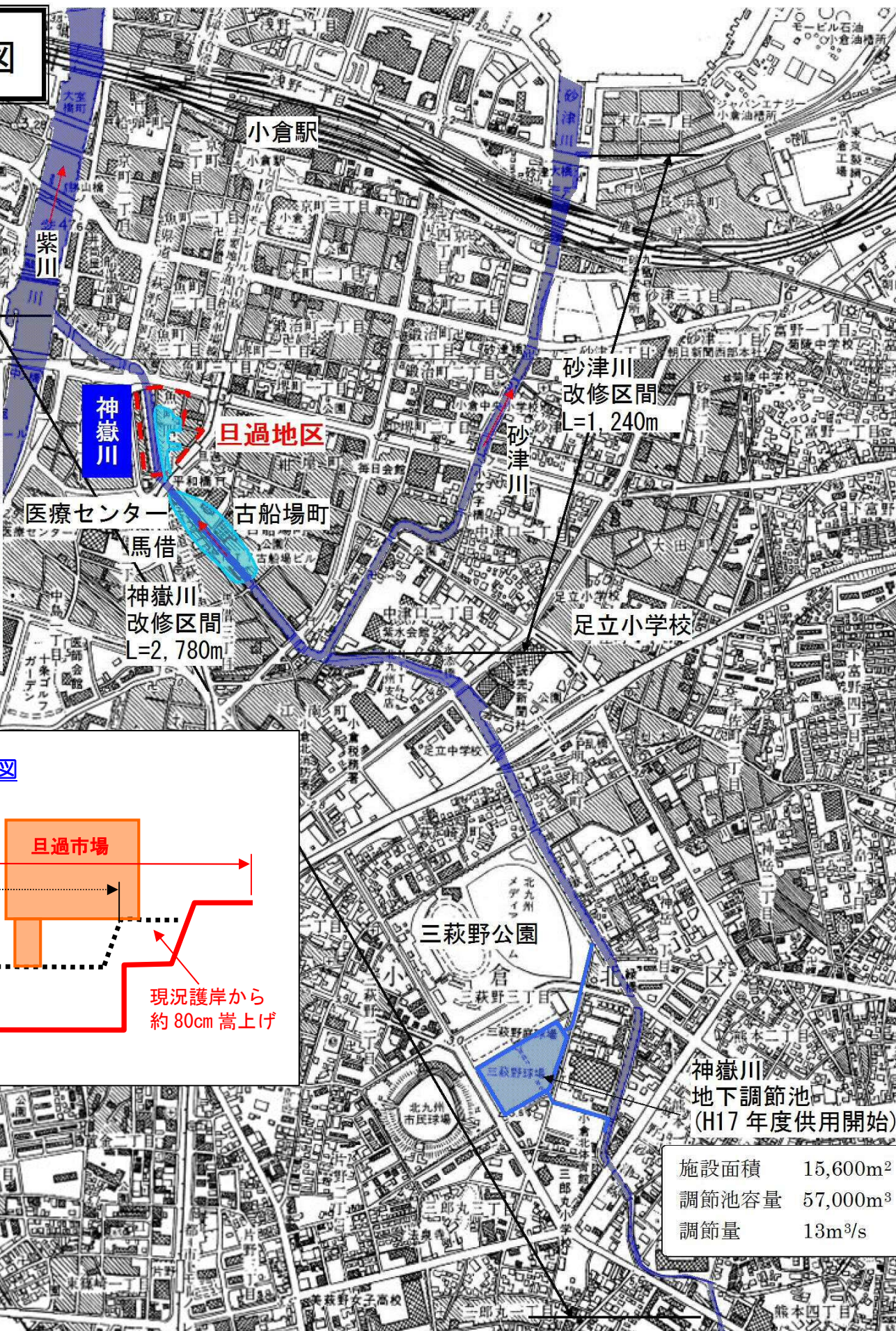




# 【北九州市】神嶽川概要図

● : 平成 21, 22 年 7 月の主な浸水範囲

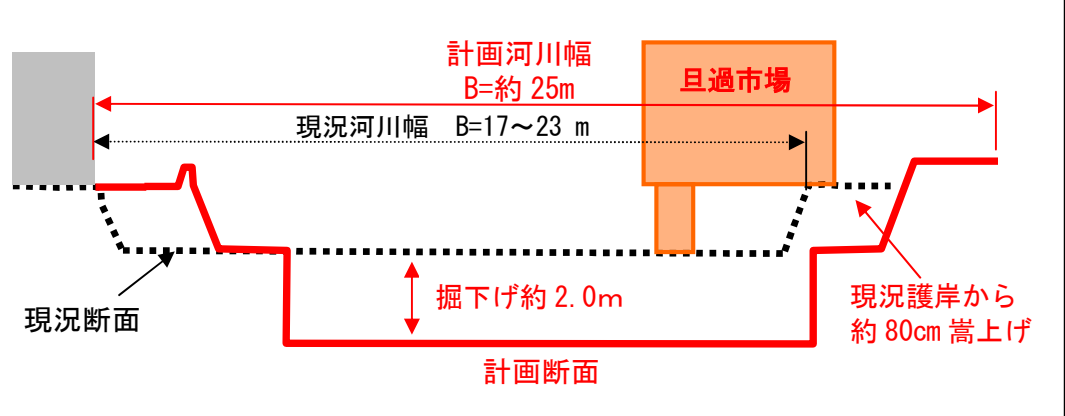
巨過市場対岸側護岸崩落 H26. 3. 30



## 【改修計画の概要】

- 河川名 : 二級河川紫川水系 神嶽川・砂津川
- 流域面積 : 8.7km<sup>2</sup> (流域人口約 4 万人)
- 計画規模 : 1/50
- 計画高水流量 : 130m<sup>3</sup>/s (神嶽川 65m<sup>3</sup>/s 砂津川 65m<sup>3</sup>/s)
- 事業名 : 防災・安全安心交付金  
(都市基盤河川改修事業)
- 事業区間 : 4,020m (神嶽川 2,780m 砂津川 1,240m)

## 河川計画 横断面



神嶽川  
地下調節池  
(H17 年度供用開始)

施設面積	15,600m <sup>2</sup>
調節池容量	57,000m <sup>3</sup>
調節量	13m <sup>3</sup> /s

## 巨過市場浸水状況 (平成 22 年 7 月 14 日午前 7 時頃)



神嶽川 (平常時)

神嶽川 (浸水時)

巨過市場内 (平常時)

巨過市場内 (浸水時)

最大浸水深 : 40cm  
浸水 : 約 100 店舗