

平成27年度の実績

北九州市定住・移住の推進体制

①北九州市定住・移住推進本部 (H27. 9. 1設置)

本部長:副市長、本部員:関係局・室長

②北九州市まち・ひと・しごと創生推進協議会 (H27. 3. 10設置)

構成員:産学官金労言住の各界の代表

③定住・移住推進部会 (H27. 11. 13設置)

構成員:産学金労住＋住宅・保健福祉・NPO

産業界	北九州商工会議所	住民	北九州市自治会総連合会
	(一社)北九州青年会議所	住宅	北九州住宅産業協議会
	福岡経済同友会		(公社)福岡県宅地建物取引業協会
	(一社)北九州中小企業団体連合会	北九州住宅懇話会	
	(公財)北九州活性化協議会	保健福祉	(公社)北九州市医師会
(公財)九州ヒューマンメディア創造センター	(一社)北九州市歯科医師会		
(公財)北九州産業学術推進機構	(公社)北九州市薬剤師会		
学界	公立大学法人北九州市立大学	NPO等	(公社)北九州高齢者福祉事業協会
	公立大学法人九州歯科大学		(公社)福岡県介護支援専門員協会
	国立大学法人九州工業大学		NPO法人 里山を考える会
金融機関	(一社)北九州銀行協会		おとなりさんネットワーク「えん」
労働団体	連合福岡北九州地域協議会		

④北九州市版CCRC推進会合



北九州市定住・移住推進会合

会合名変更

(第1回会合 H28. 6. 3開催)

参加者:北九州市の定住・移住に関心のある事業者・団体等

北九州市定住・移住促進の取組状況①

①北九州市版CCRCの検討

- (1) 北九州市版CCRC推進セミナー …… H27. 10. 1開催
- (2) 北九州市版CCRC推進会合
 - 第1回 …… H27. 11. 13開催
 - 第2回 …… H28. 1. 26開催
 - 第3回 …… H28. 2. 19開催

②CCRC先進事例視察

- (1) ユーカリが丘、スマートコミュニティ稲毛（千葉県）
H27. 12. 16～17実施
- (2) シェア金沢（石川県）
H28. 4. 7実施

③首都圏における移住促進イベント

- (1) 移住セミナーの開催
 - 第1回 …… H27. 12. 23開催
 - 第2回 …… H28. 3. 26開催
- (2) ふくおか移住・定住フェアへの参加 …… H28. 1. 31開催
- (3) 北九州市応援団の集い …… H28. 2. 15開催

北九州市定住・移住促進の取組状況②

④お試し居住

内 容： 首都圏等のアクティブシニアを対象に、本市の生活等を、
移住モニターとして体験してもらう。

期 間： 平成28年2月1日～平成28年3月13日

参加者： 8組9名 ※1組は夫婦

⑤情報発信

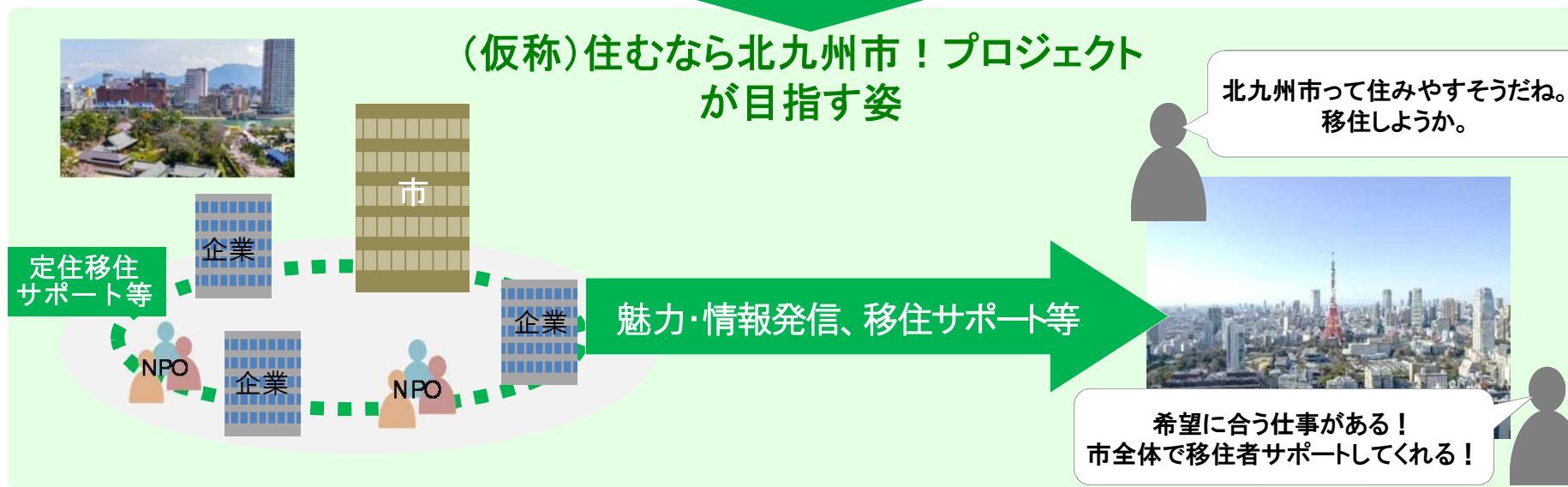
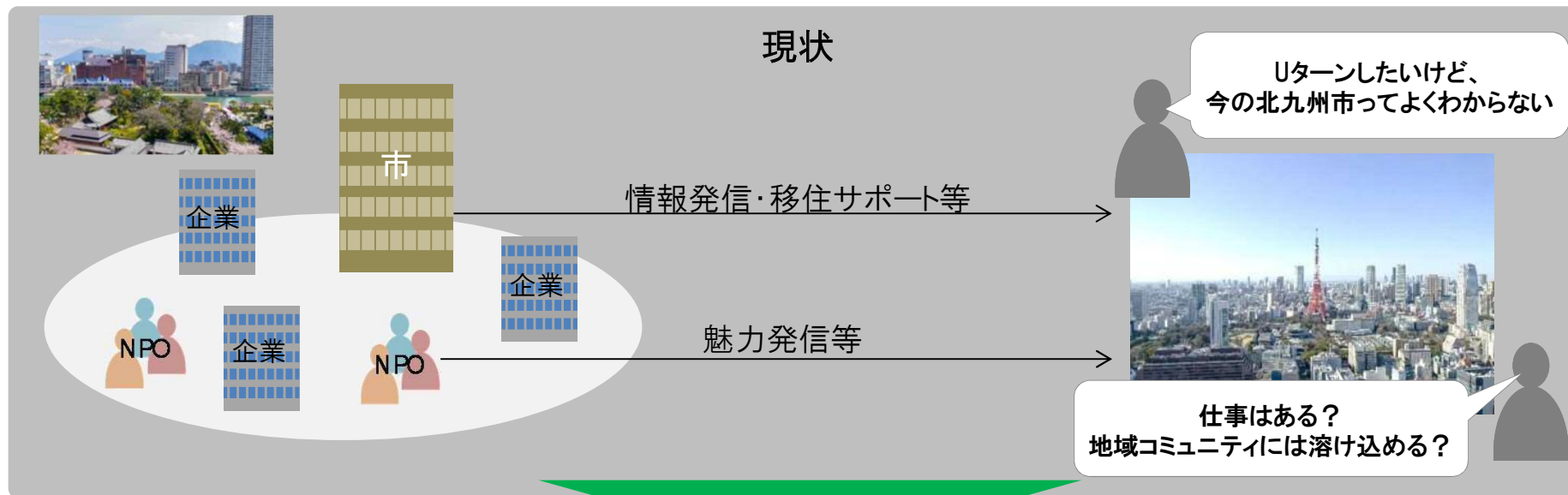
- (1) ポータルサイト
- (2) SNS
- (3) スタートブック
- (4) パンフレット、チラシ

⑥移住ニーズ調査

- (1) 個人向け (Webアンケート／130,000通)
- (2) 企業向け (首都圏／600社、地元中小／1,000社)

平成28年度事業の全体像

(仮称)住むなら北九州市！プロジェクトの目指す姿



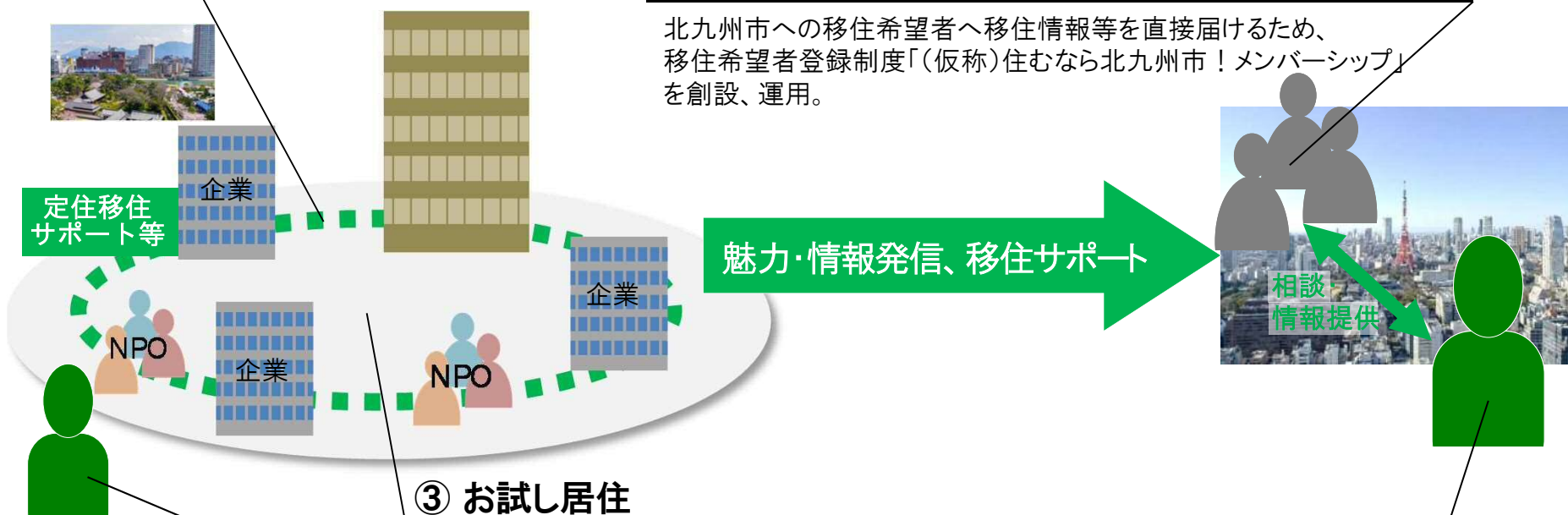
平成28年度事業の全体像

① (仮称)住むなら北九州市！応援団体登録制度 創設

(仮称)住むなら北九州市！プロジェクトに賛同し、自らも北九州市への定住・移住促進に向けた取組をする団体を「(仮称)住むなら北九州市！応援団体」として認定。官民一体となって北九州市への定住・移住促進に取り組む基盤を構築・運用。

② (仮称)住むなら北九州市！メンバーシップ 創設

北九州市への移住希望者へ移住情報等を直接届けるため、移住希望者登録制度「(仮称)住むなら北九州市！メンバーシップ」を創設、運用。



③ お試し居住

移住希望者に北九州市での暮らしを実感してもらう「お試し居住」を実施。

④ 移住相談員(首都圏)・移住コーディネーター(地元) 設置

首都圏の移住希望者の相談等に対応するために、首都圏に移住相談員を設置。北九州市での受け入れ体制構築やお試し居住等で市を訪問した移住希望者の相談等に対応するため、北九州市に移住コーディネーターを設置。

平成28年度以降の事業の流れ

		H28年度				H29年度	H30年度	H31年度	
		～6月	7～9月	10～12月	1～3月				
部会	部会のスケジュール	開催	開催	開催	開催				
	(仮称)住むなら北九州市！ 応援団体	意向調査	説明会 登録申請 登録	活動開始					
	(仮称)住むなら北九州市！ メンバーシップ	制度設計	運用開始						
	お試し居住	制度設計	運用開始			継続実施(見込)			
定住移住促進	移住相談員(首都圏)・移住 コーディネーター(地元)設置	研修	設置			継続実施(見込)			
	地域再生計画 (生涯活躍のまち基本計画)	計画作成	提出	認定					
	個別エリア事業	意向調査	生涯活躍のまち形成事業計画案作成 (エリア毎)		提案	計画作成	公表	事業開始	