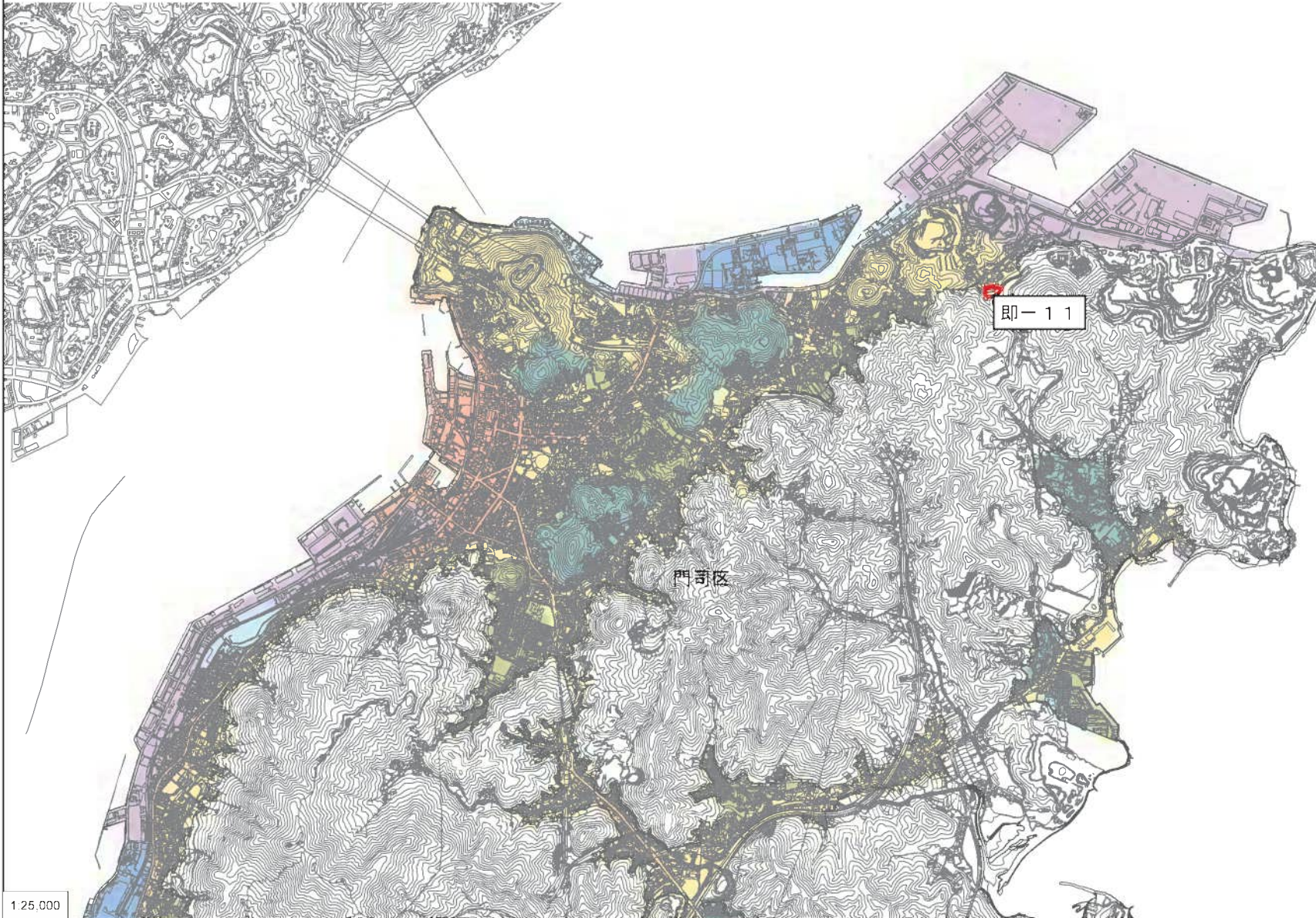


北九州広域都市計画 用途地域の変更案（北九州市決定） 総括図  
S=1/25,000

①

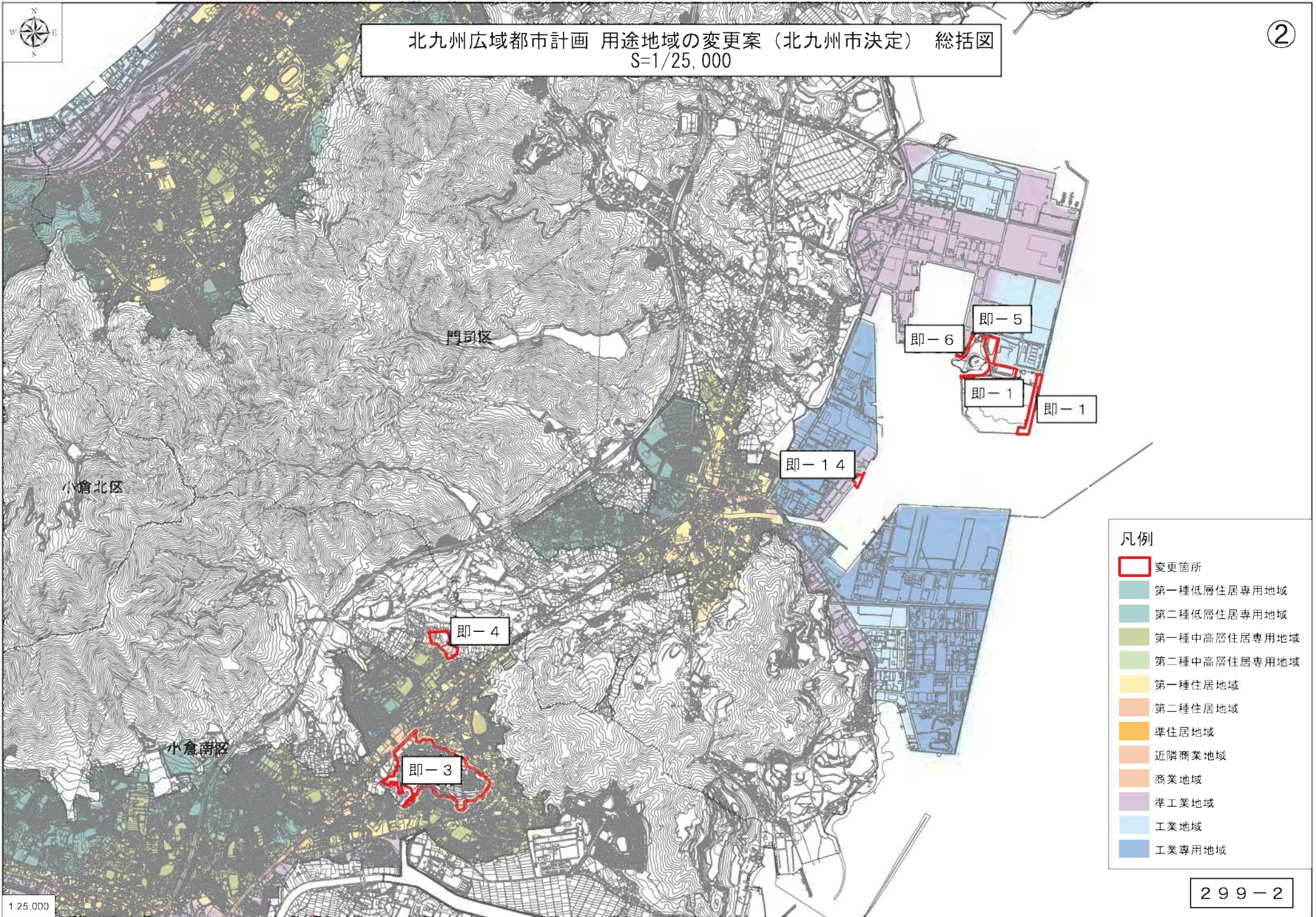


- 凡例
- 変更箇所
  - 第一種低層住居専用地域
  - 第二種低層住居専用地域
  - 第一種中高層住居専用地域
  - 第二種中高層住居専用地域
  - 第一種住居地域
  - 第二種住居地域
  - 準住居地域
  - 近隣商業地域
  - 商業地域
  - 準工業地域
  - 工業地域
  - 工業専用地域



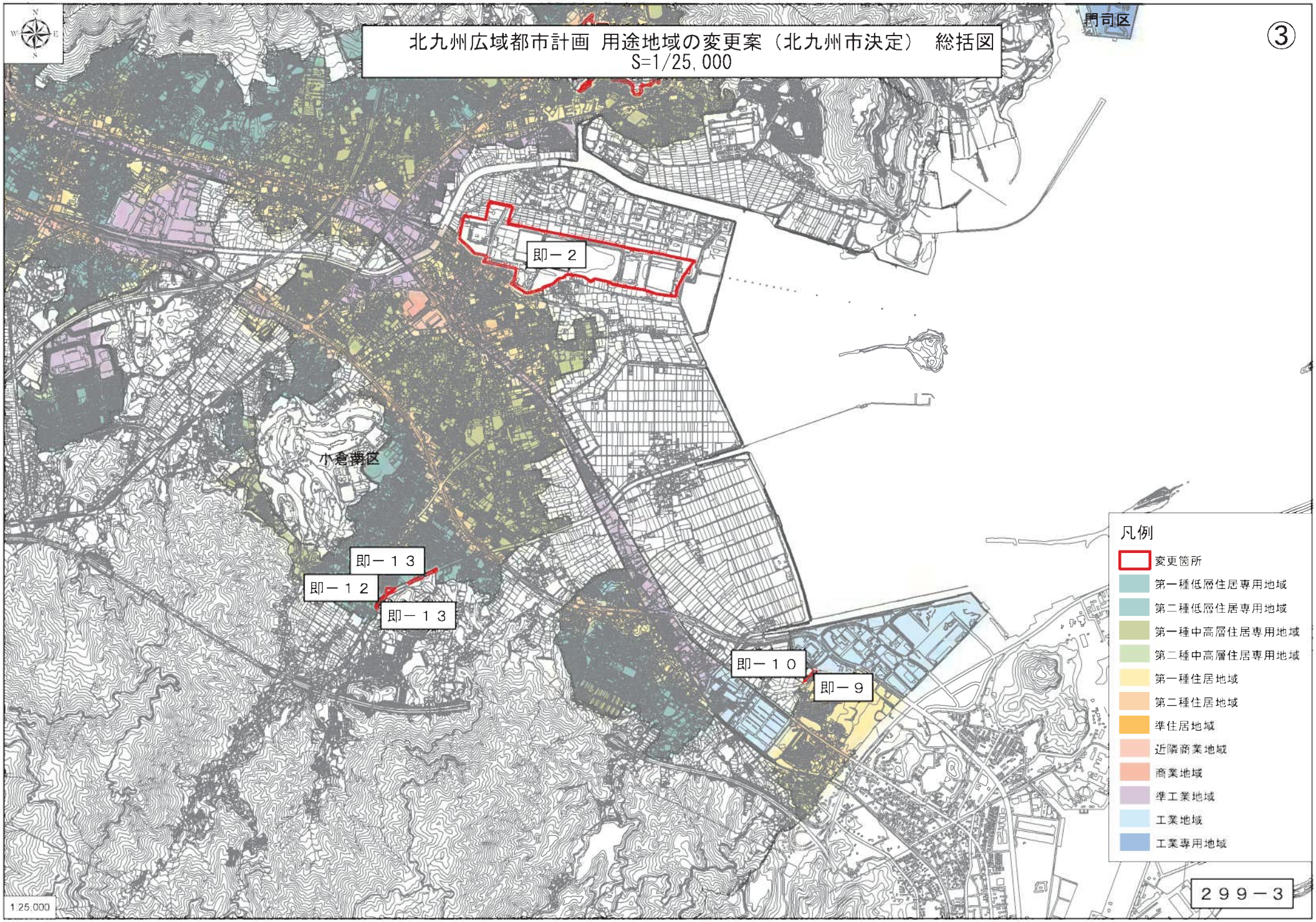
北九州広域都市計画 用途地域の変更案（北九州市決定） 総括図  
S=1/25,000

②





北九州広域都市計画 用途地域の変更案（北九州市決定） 総括図  
S=1/25,000



- 凡例
- 変更箇所
  - 第一種低層住居専用地域
  - 第二種低層住居専用地域
  - 第一種中高層住居専用地域
  - 第二種中高層住居専用地域
  - 第一種住居地域
  - 第二種住居地域
  - 準住居地域
  - 近隣商業地域
  - 商業地域
  - 準工業地域
  - 工業地域
  - 工業専用地域



北九州広域都市計画 用途地域の変更案（北九州市決定） 総括図  
S=1/25,000

④

若松区

若松区

八幡西区

299-7

即-8  
即-7  
即-7

- 凡例
- 変更箇所
  - 第一種低層住居専用地域
  - 第二種低層住居専用地域
  - 第一種中高層住居専用地域
  - 第二種中高層住居専用地域
  - 第一種住居地域
  - 第二種住居地域
  - 準住居地域
  - 近隣商業地域
  - 商業地域
  - 準工業地域
  - 工業地域
  - 工業専用地域