

# 学校規模適正化に早急に 取り組む学校

「北九州市立小・中学校の学校規模適正化の進め方」に基づいて、早急に取り組む学校は、次の3校とします。

- ① 花房小学校安屋分校（若松区）
- ② 伊川小学校（門司区）
- ③ 北小倉小学校（小倉北区）

# 1 花房小学校安屋分校（若松区）

【沿革】

M7 開設  
 S13 花房小に統合  
 S26 花房小安屋分校として開設

- ・ 教育上の課題が大きい複式学級の解消
- ・ 移動時間のロスが解消  
 分校の児童は年間 50～60 回、授業や行事で本校に通っている。
- ・ 3 年生から本校に通うことで生じる小 3 ギャップの懸念
- ・ 放課後児童クラブが設置されていない。

## (1) 学校規模（H28 年 5 月 1 日現在）

	1 年	2 年	3 年	4 年	5 年	6 年	計	特支学級
児童数	3	4					7 人	0 人
男	1	3					4	
女	2	1					3	
学級数	複式 1						1 学級	0 学級

## (2) 学校規模適正化白書における将来推計

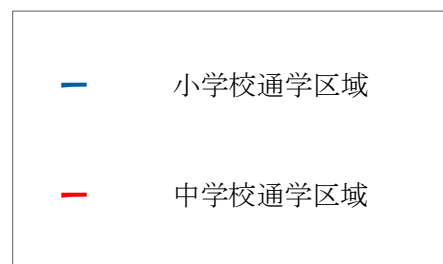
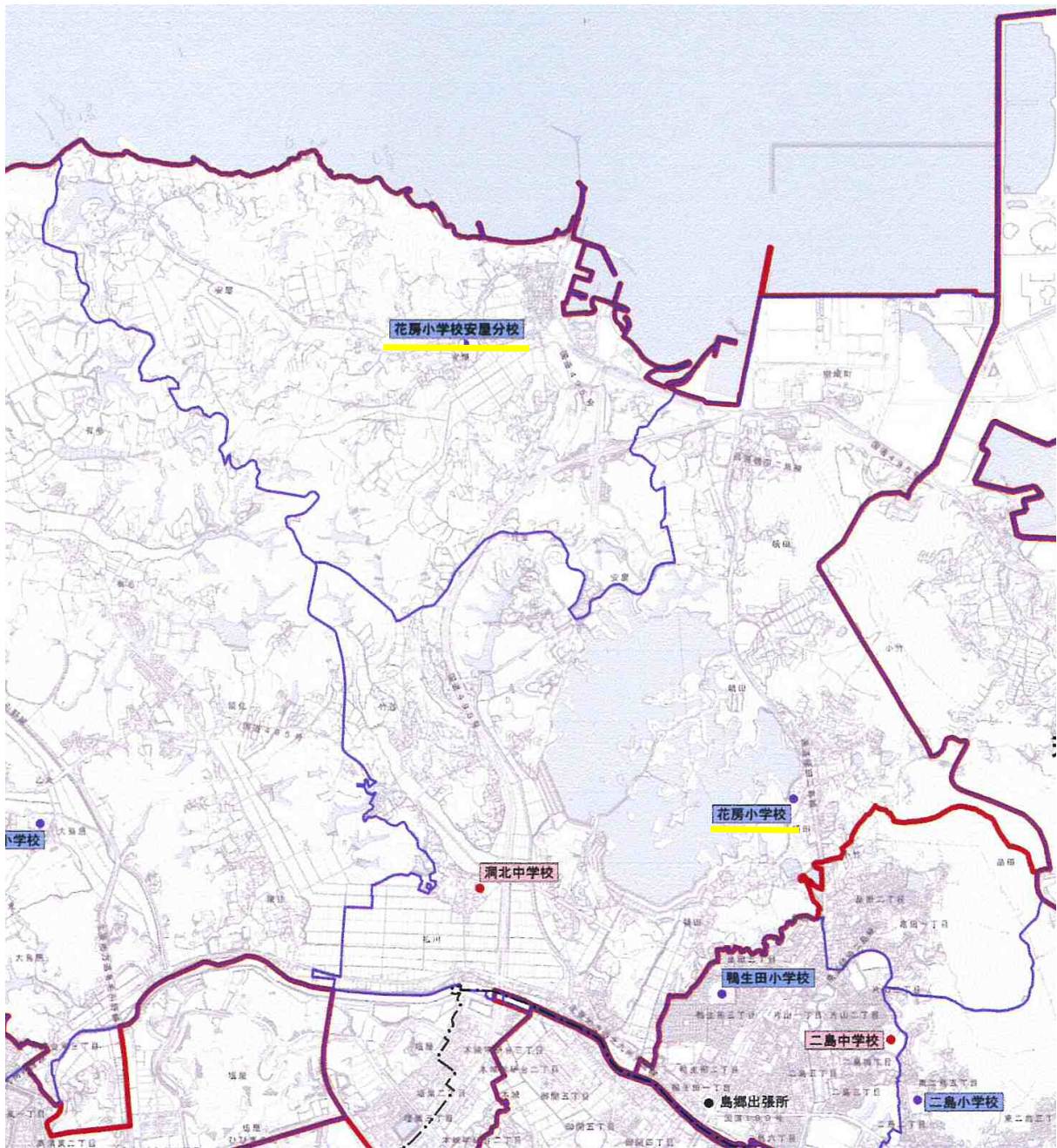
	H 32	H 37	H 42	H 47	H 52
児童	6	5	5	5	5
学級	1	1	1	1	1
規模	複	複	複	複	複

## (3) 分校を本校に統合した場合の児童数及び学級数

	1 年生		2 年生		3 年生		4 年生		5 年生		6 年生		計		増減	
	人数	学級	人数	学級	人数	学級	人数	学級	人数	学級	人数	学級	人数	学級	人数	学級
H28 ①花房	34	1	29	1	27	1	30	1	24	1	44	2	188	7		
H28 ②安屋分校	3	*1	4										7	*1		
統合後	37	2	33	1	27	1	30	1	24	1	44	2	195	8		

\*は、複式学級を示す

(4) 周辺図



## 2 伊川小学校（門司区）

### 【沿革】

M5 学制公布により集成校発足（M13 伊川小）  
 M42 松ヶ江第二尋常小学校伊川分教場  
 S49.4 現在地に移転（新校舎が落成）  
 S53.4 松ヶ江北小の分校から小学校として分離

- ・教育上の課題が大きい複式学級の解消。
- ・修学旅行や自然教室は松ヶ江北小学校と合同で行っている。
- ・昭和53年に松ヶ江北小学校の分校から分離。
- ・放課後児童クラブが設置されていない。

### （1）学校規模（H28年5月1日現在）

	1年	2年	3年	4年	5年	6年	計	特支学級
児童数	3	5	1	4	3	9	25人	0人
男	2	4	1	3	1	5	16	
女	1	1	0	1	2	4	9	
学級数	1	1	複式 1		複式 1		4学級	0学級

### （2）学校規模適正化白書における将来推計

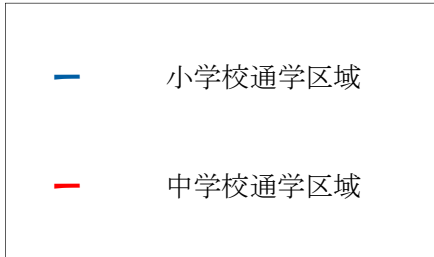
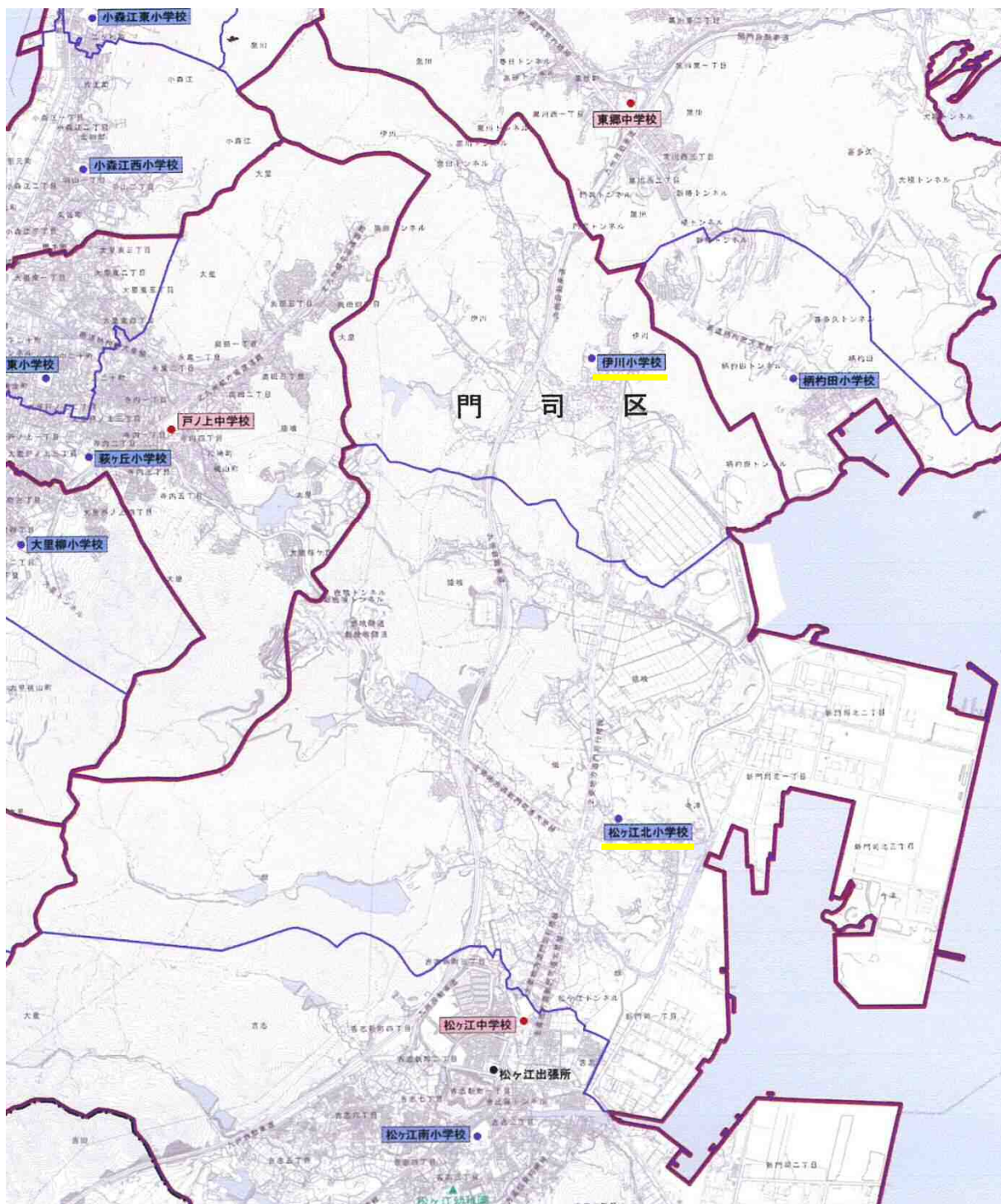
	H32	H37	H42	H47	H52
児童	23	16	14	12	12
学級	3	3	3	3	3
規模	複	複	複	複	複

### （3）松ヶ江北小学校と統合した場合の児童数及び学級数

	1年生		2年生		3年生		4年生		5年生		6年生		計		増減	
	人数	学級	人数	学級	人数	学級	人数	学級	人数	学級	人数	学級	人数	学級	人数	学級
28 ①伊川	3	1	5	1	1	*1	4		3	*1	9		25	2+ *2		
H28 ②松ヶ江北	11	1	9	1	15	1	12	1	9	1	23	1	79	6		
統合後	14	1	14	1	16	1	16	1	12	1	32	1	104	6		▲4

\*は、複式学級を示す

(4) 周辺図



### 3 北小倉小学校（小倉北区）

【沿革】

S56 中井小学校から分離新設

- ・ 学年単学級であり、うち5学年で20人未満の児童数。
- ・ 昭和56年に中井小学校から分離新設。
- ・ 卒業後に進学する思永中学校までの距離が長く、北小倉小校区の生徒の大半がバスで通学している。

#### (1) 学校規模について（H28年5月1日現在）

	1年	2年	3年	4年	5年	6年	計	特支学級
児童数	19	18	17	23	16	12	105人	0人
男	11	11	9	9	7	8	55	
女	8	7	8	14	9	4	50	
学級数	1	1	1	1	1	1	6学級	0学級

#### (2) 学校規模適正化白書における将来推計

	H32	H37	H42	H47	H52
児童	87	78	67	62	59
学級	6	6	6	6	6
規模	単	単	単	単	単

#### (3) 中井小学校と統合した場合の児童数及び学級数

	1年生		2年生		3年生		4年生		5年生		6年生		計		増減	
	人数	学級	人数	学級	人数	学級	人数	学級	人数	学級	人数	学級	人数	学級	人数	学級
H28 ①北小倉	19	1	18	1	17	1	23	1	16	1	12	1	105	6		
H28 ②中井	101	3	91	3	85	3	92	3	94	3	100	3	563	18		
統合後	120	4	109	4	102	3	115	3	110	3	112	3	668	20		▲4

※人数は特別支援児童を含む、学級数は特別支援学級を含まない

(4) 周辺図

