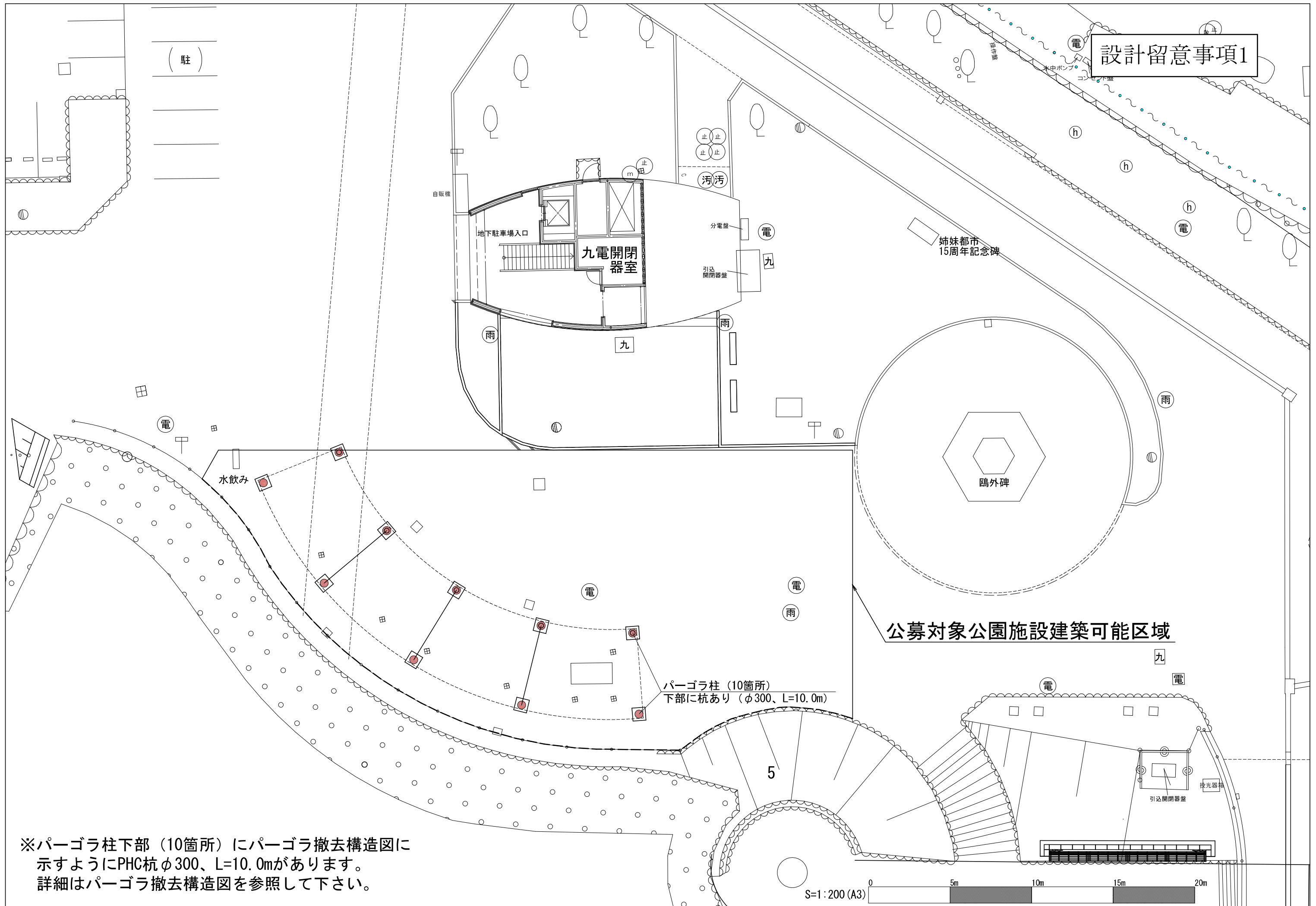


公募対象公園施設建築可能区域にある撤去パーゴラ柱下部にある PHC 杭について

民間活力の導入による公募対象公園施設の建築可能区域内にあるパーゴラは、柱の基礎コンクリートまで市において撤去を行います。撤去する基礎コンクリート下部にある PHC 杭（φ300 L=10.0m）は残すこととなりますが、10 本ある杭のうち河川側に沿う 5 本は河川区域（兼公園区域）にあり、募集要項にあるように当初より建築ができない区域ですので、直接の関係はありません。事業者の皆様には、関係図面を精査し、残りの 5 本の PHC 杭が計画される建築物の支障にならない設計をしていただきますようお願いいたします。

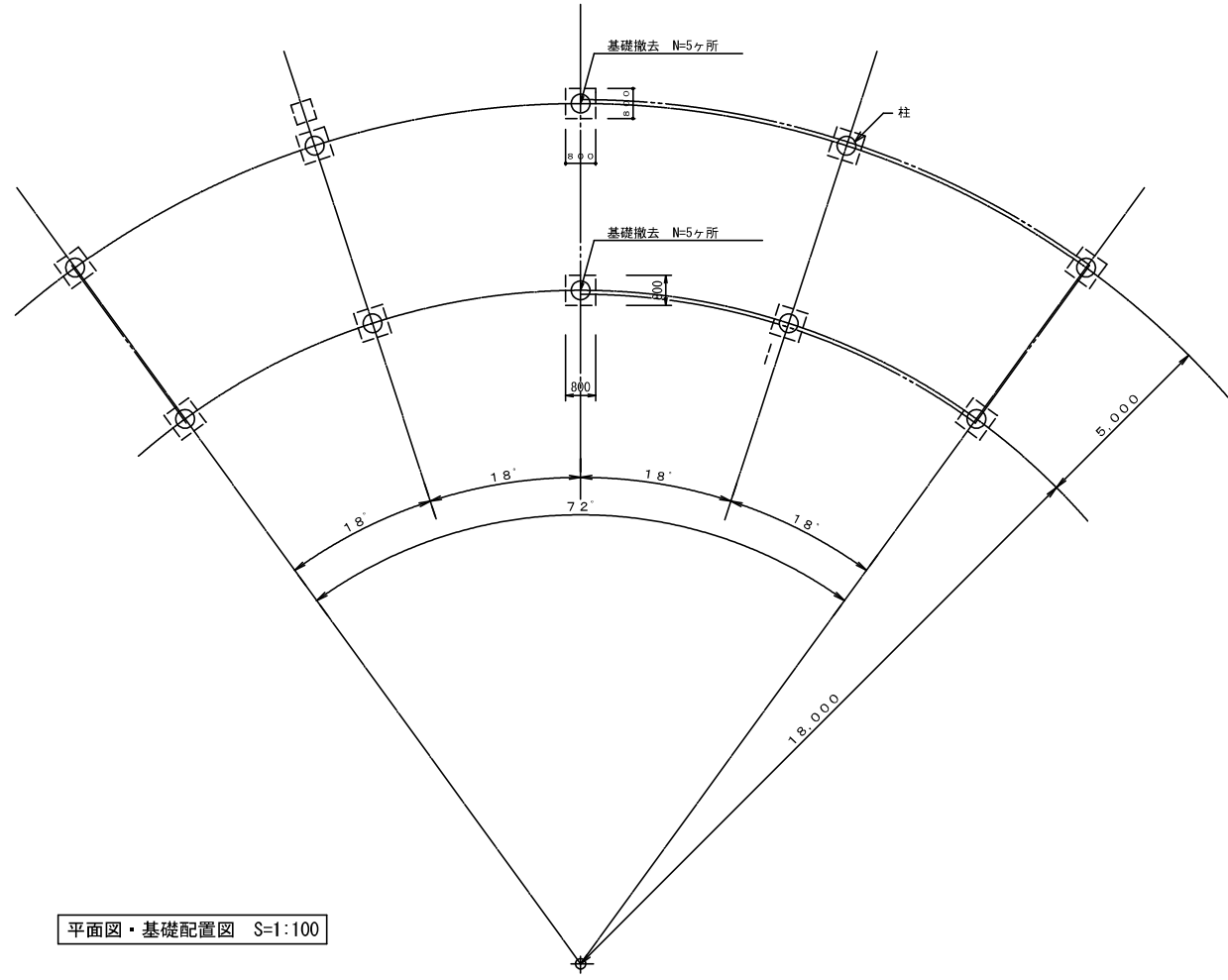
設計留意事項1



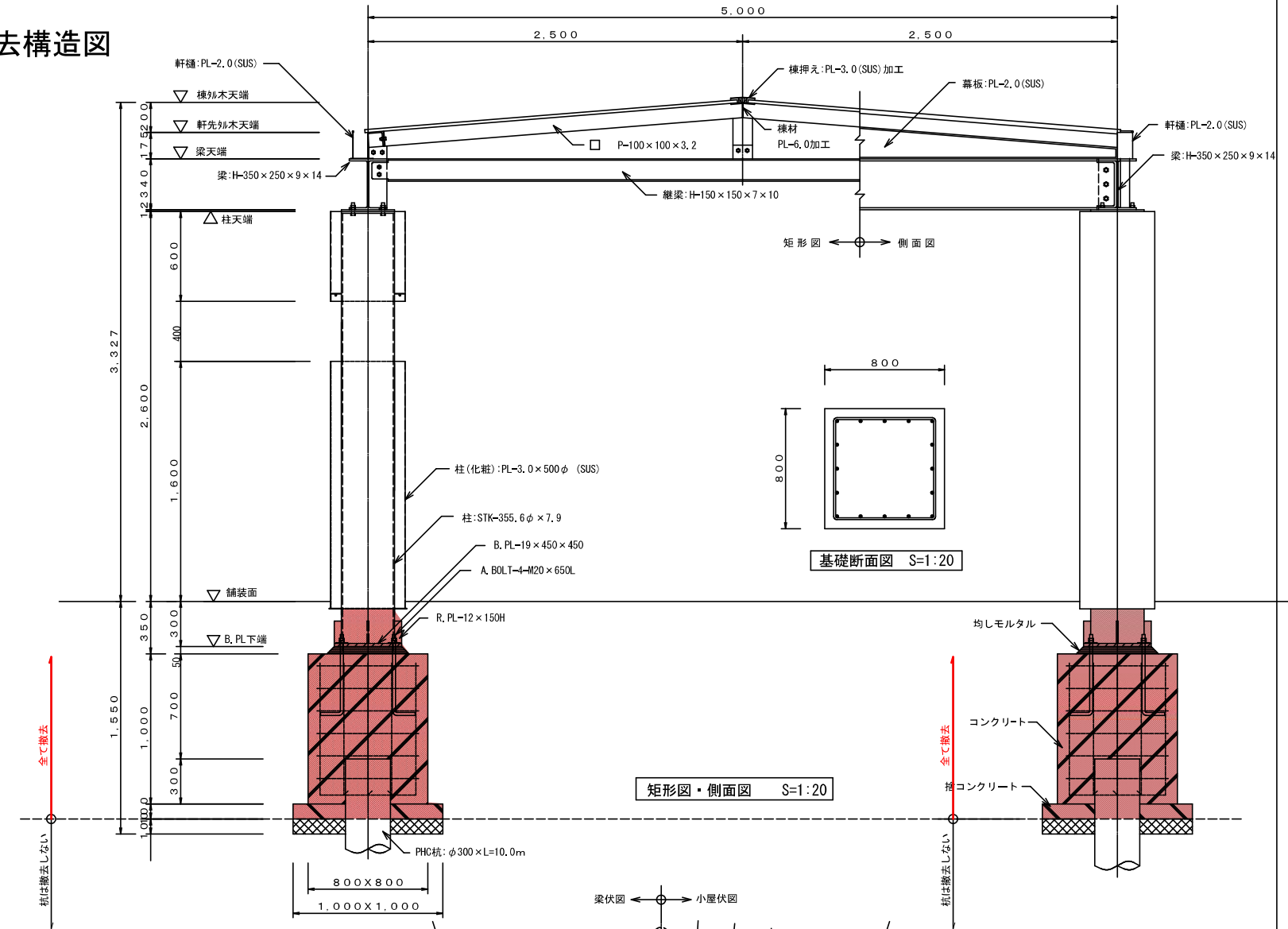
※パーゴラ柱下部 (10箇所) にパーゴラ撤去構造図に示すようにPHC杭φ300、L=10.0mがあります。詳細はパーゴラ撤去構造図を参照して下さい。

S=1:200 (A3) 0 5m 10m 15m 20m

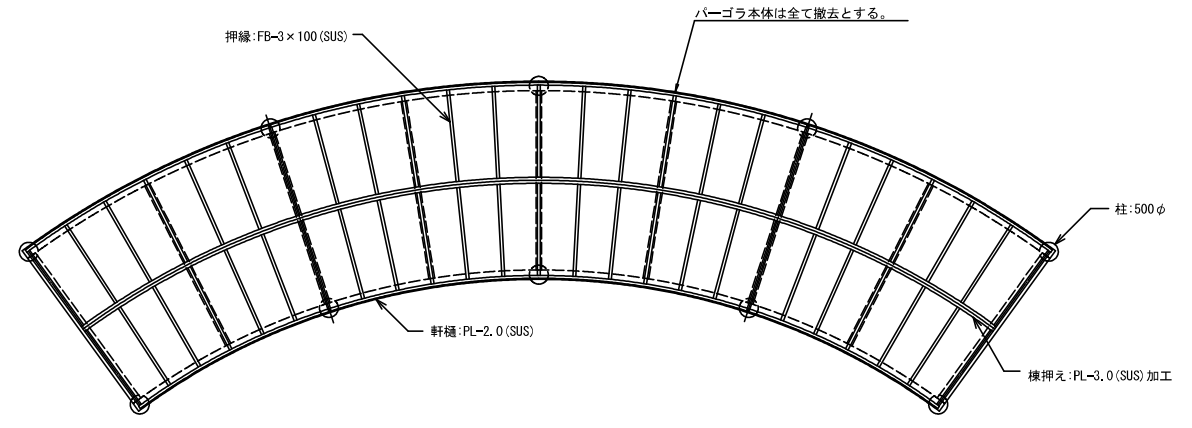
パーゴラ撤去構造図



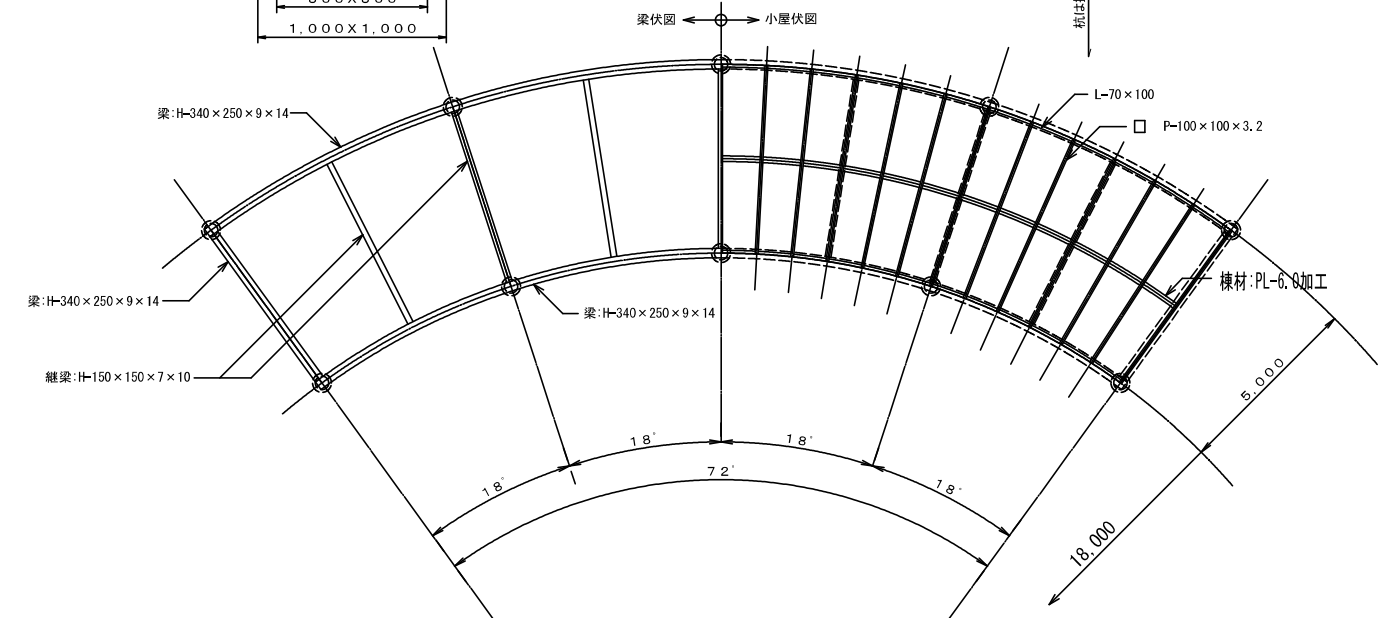
平面図・基礎配置図 S=1:100



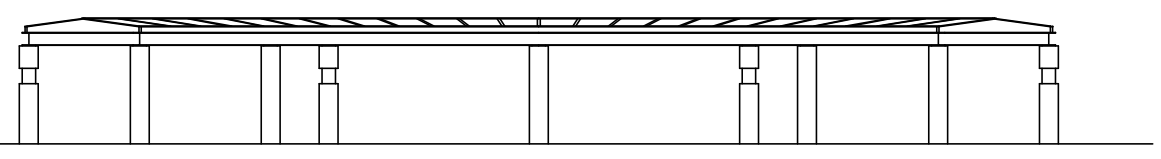
矩形図・側面図 S=1:20



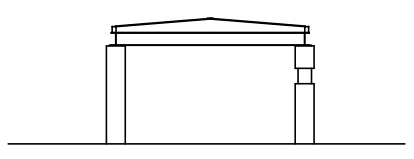
屋根伏図 S=1:100



梁伏図・小屋伏図 S=1:100



正面図 S=1:100



側面図 S=1:100

設計留意事項1