

職業紹介等からみた
北九州市の雇用情勢

平成 31 年 1月分

北九州市産業経済局雇用政策課

目 次

	ページ
I 北九州市における雇用情勢等の概況（平成31年1月）	
1 景況	1
2 労働力需給の動き	1
3 新規求人・求職の動き	1
4 雇用保険受給者の動き	1
II 有効求人倍率・失業率の動き（国・県との比較）	
1-a 有効求人倍率・失業率の推移【一般（パートタイムを含む）】（月単位）	2
1-b 有効求人倍率・失業率の推移【一般（パートタイムを含む）】（年度単位）	2
III 市内求人・求職の動き	
1 月間有効求人数・求職者数の推移【一般（パートタイムを含む）】（月単位）	3
2 新規求人数・求職者数の推移【一般（パートタイムを含む）】（月単位）	3
3-a 市内地区別 有効求人倍率等の推移【一般（パートタイムを除く）】（月単位）	4
3-b 市内地区別 有効求人倍率等の推移【一般（パートタイム）】（月単位）	5
4-a 産業別 新規求人数の推移【一般（パートタイムを除く）】（月単位）	6
4-b 産業別 新規求人数の推移【一般（パートタイムを除く）】（年度単位）	7
5 年齢別 有効・新規求職者数と就職状況【常用（パートタイムを除く）】（平成31年1月）	8
6-a 職業別 新規求人・求職の状況【常用（パートタイムを除く）】（平成31年1月）	9
6-b 職業別 新規求人・求職バランスシート【常用（パートタイムを除く）】（平成31年1月）	9
IV 雇用保険受給者数の動き	
1-a 雇用保険受給者数の推移（月単位）	10
1-b 雇用保険受給者数の推移（年度単位）	10
3 年齢別 雇用保険受給者数の推移（月単位）	11
3 男女別 雇用保険受給者数の推移（月単位）	11

※ 本誌に掲載しているデータは、全て新規学卒者を除いたもの。
また、出典について、特に記載のないものは全て福岡労働局職業安定業務統計に基づくもの。

I 北九州市における雇用情勢等の概況(平成31年1月)

1 景況

北九州・京築地区の経済は、緩やかに拡大している。

こうした中で、生産は、全体として高水準で推移している。雇用情勢は、引き続き改善している。

日本銀行北九州支店 「管内金融経済概況」(2019年3月6日)より抜粋

2 労働力需給の動き

有効求人数は23,183人で、前年同月比3.5%の減少となり、3ヶ月連続で前年同月を下回った。

有効求職者数は14,537人で、前年同月比1.3%の増加となり、3ヶ月連続で前年同月を上回った。

この結果、有効求人倍率は1.59倍となり、前年同月を0.08ポイント下回った。

3 新規求人・求職の動き

新規求人数は8,715人で、前年同月比3.2%の増加となった。このうち、一般職業紹介(パートを除く)の新規求人数は5,447人で前年同月比5.5%の増加となった。また、一般職業紹介(パート)の新規求人数は3,268人で前年同月比0.5%の減少となった。

新規求職者数は4,001人で、前年同月比2.2%の減少となった。このうち、一般職業紹介(パートを除く)の新規求職者数は2,662人で前年同月比5.0%の減少となった。また、一般職業紹介(パート)の新規求職者数は1,339人で前年同月比3.8%の増加となった。

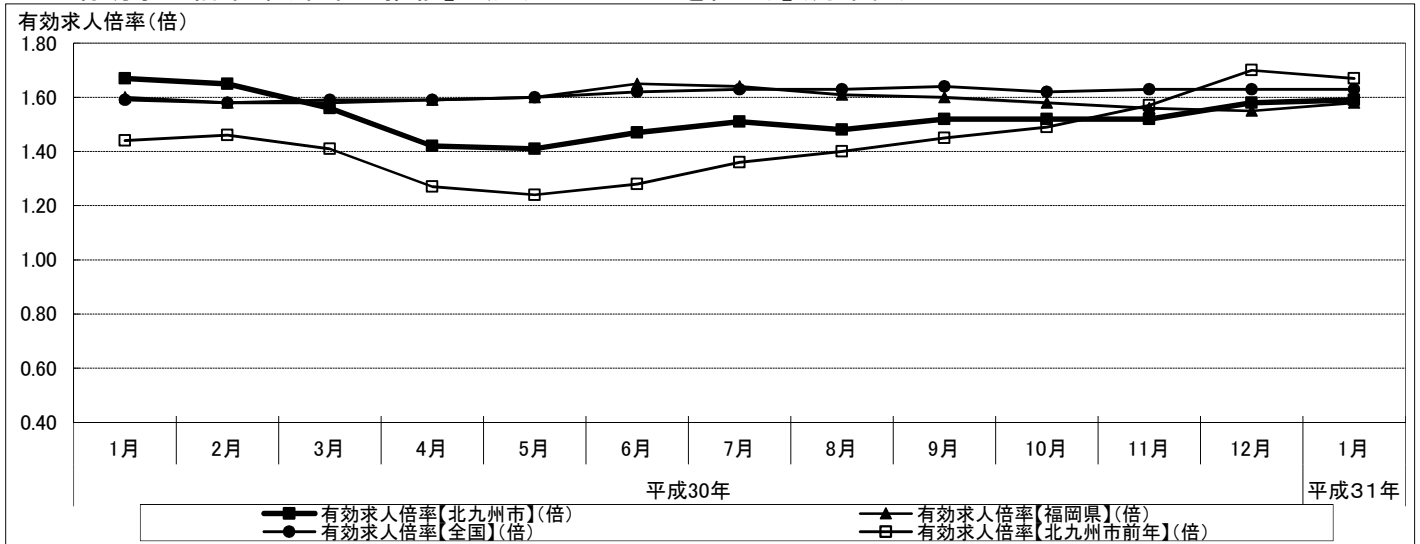
この結果、新規求人倍率は2.18倍となった。

4 雇用保険受給者の動き

雇用保険受給者実人員は3,547人で、前年同月比で2.7%の減少となった。

Ⅱ 有効求人倍率・失業率の動き(国・県との比較)

1-a 有効求人倍率・失業率の推移【一般(パートタイムを含む)】(月単位)



区分	平成30年													平成31年
	1月	2月	3月	4月	5月	6月	7月	8月	9月	10月	11月	12月	1月	
有効求人倍率【北九州市】(倍)	1.67	1.65	1.56	1.42	1.41	1.47	1.51	1.48	1.52	1.52	1.52	1.58	1.59	
有効求人倍率【福岡県】(倍)	1.60	1.58	1.58	1.59	1.60	1.65	1.64	1.61	1.60	1.58	1.56	1.55	1.58	
有効求人倍率【全国】(倍)	1.59	1.58	1.59	1.59	1.60	1.62	1.63	1.63	1.64	1.62	1.63	1.63	1.63	
有効求人倍率【北九州市前年】(倍)	1.44	1.46	1.41	1.27	1.24	1.28	1.36	1.40	1.45	1.49	1.57	1.70	1.67	
失業率【福岡県】(%)			3.2			2.9			2.9			2.8		
失業率【全国】(%)	2.8	2.4	2.5	2.5	2.2	2.4	2.5	2.4	2.3	2.4	2.5	2.4	2.5	

※1 有効求人倍率(福岡県・全国)、失業率(全国)は季節調整値。また、失業率(福岡県)はモデル推計値で、四半期単位の値。

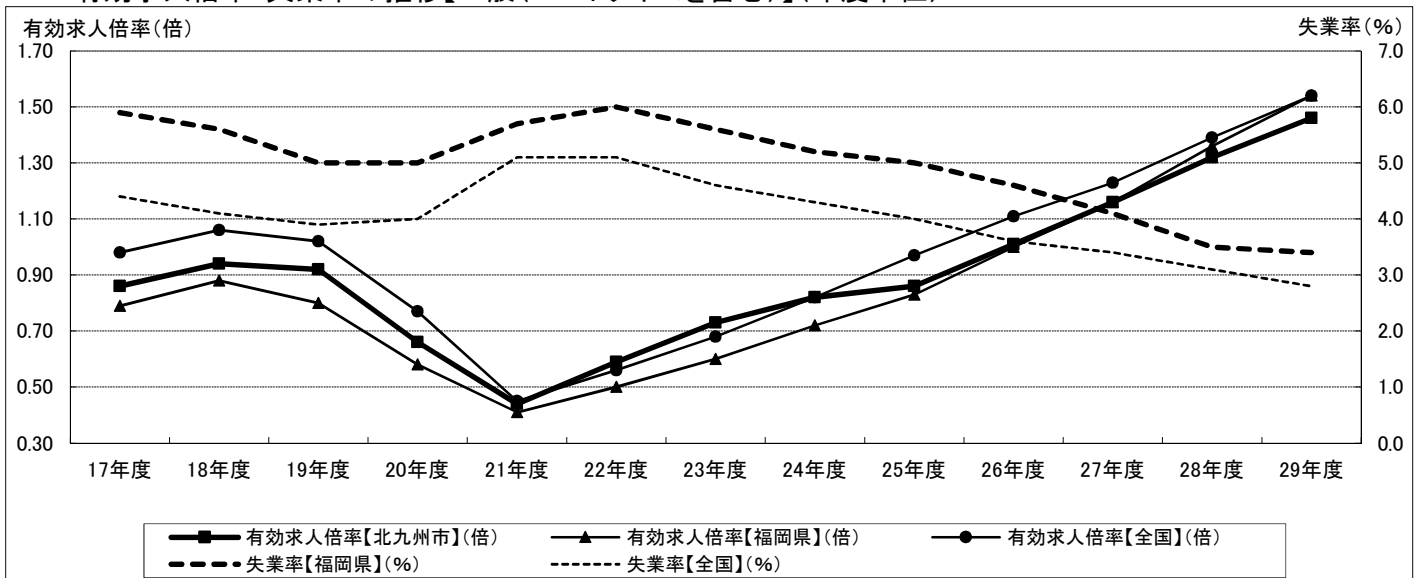
季節調整値は毎年1月分結果公表時、モデル推計値は毎年1~3月期平均公表時に、新たな結果を追加して過去に遡って再計算を行い数値を一部改定するため、発表当時の結果と若干異なることがある。

※2【出典】

有効求人倍率(福岡県・全国)・・・厚生労働省「一般職業紹介状況」

失業率(福岡県・全国)・・・総務省統計局「労働力調査」

1-b 有効求人倍率・失業率の推移【一般(パートタイムを含む)】(年度単位)



区分	平成												
	17年度	18年度	19年度	20年度	21年度	22年度	23年度	24年度	25年度	26年度	27年度	28年度	29年度
有効求人倍率【北九州市】(倍)	0.86	0.94	0.92	0.66	0.44	0.59	0.73	0.82	0.86	1.01	1.16	1.32	1.46
有効求人倍率【福岡県】(倍)	0.79	0.88	0.80	0.58	0.41	0.50	0.60	0.72	0.83	1.00	1.16	1.36	1.54
有効求人倍率【全国】(倍)	0.98	1.06	1.02	0.77	0.45	0.56	0.68	0.82	0.97	1.11	1.23	1.39	1.54
失業率【福岡県】(%)	5.9	5.6	5.0	5.0	5.7	6.0	5.6	5.2	5.0	4.6	4.1	3.5	3.4
失業率【全国】(%)	4.4	4.1	3.9	4.0	5.1	5.1	4.6	4.3	4.0	3.6	3.4	3.1	2.8

※1 失業率は暦年(1~12月)の数値。失業率(福岡県)はモデル推計値。失業率【全国】の23年分は補完推計値。

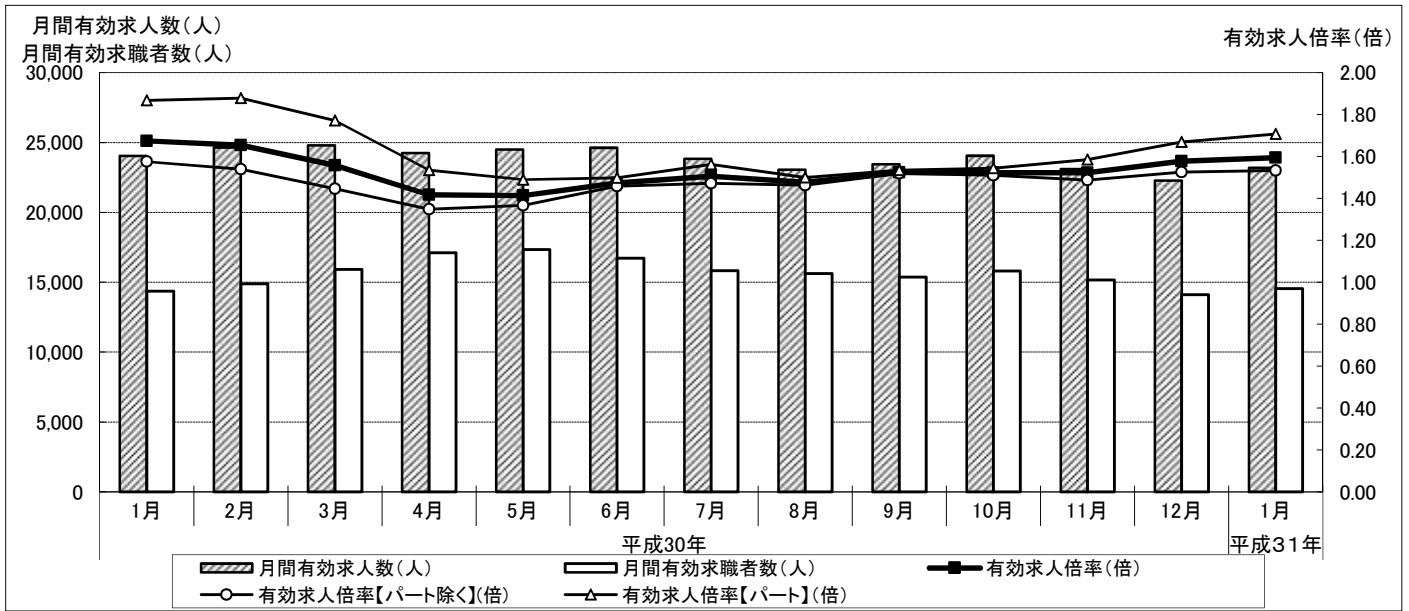
※2【出典】

有効求人倍率(福岡県・全国)・・・厚生労働省「職業安定業務統計」

失業率(福岡県・全国)・・・総務省統計局「労働力調査」

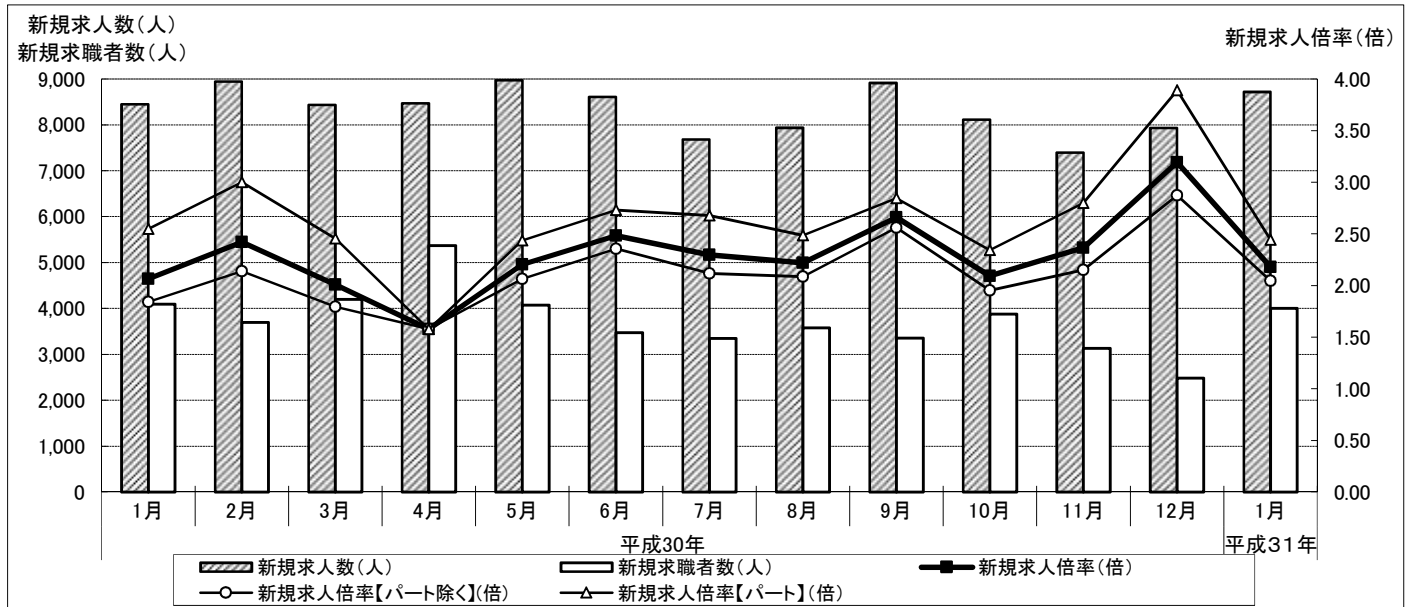
Ⅲ 市内求人・求職の動き

1 月間有効求人数・求職者数の推移【一般(パートタイムを含む)】(月単位)



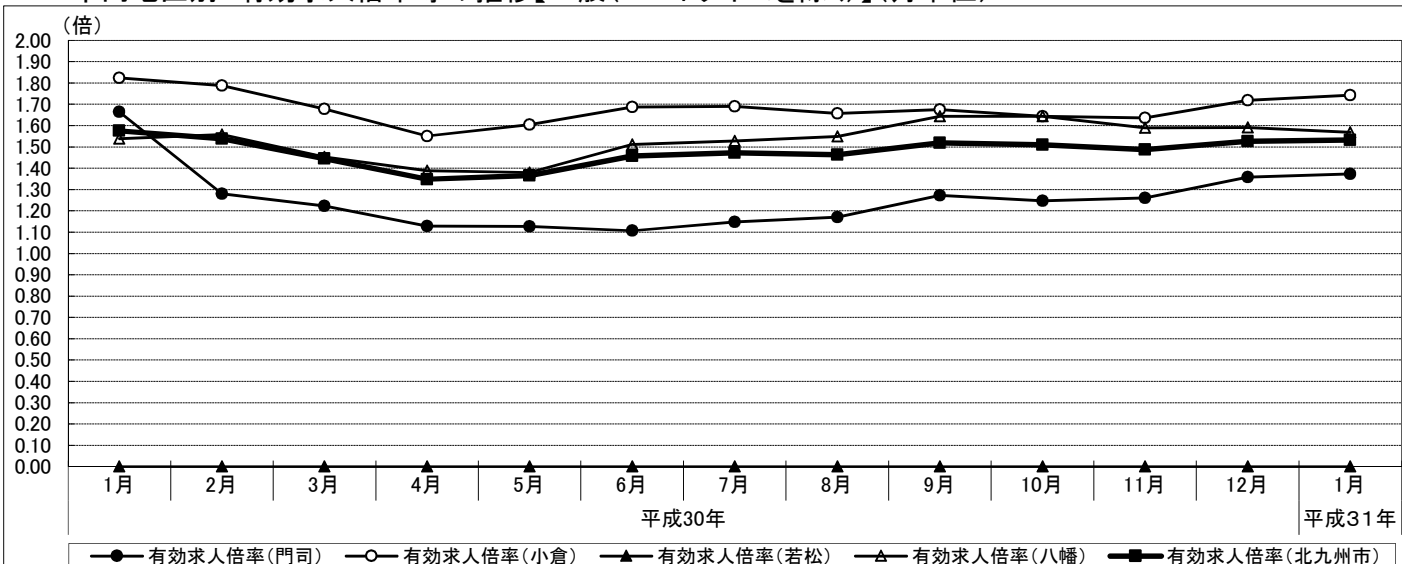
区分	平成30年												平成31年
	1月	2月	3月	4月	5月	6月	7月	8月	9月	10月	11月	12月	1月
月間有効求人数(人)	24,035	24,644	24,799	24,244	24,491	24,619	23,835	23,051	23,441	24,049	23,099	22,270	23,183
【参考】前年同月比(%)	10.2	6.9	4.6	8.7	12.5	11.6	8.6	2.7	0.8	0.7	-2.3	-5.3	-3.5
月間有効求職者数(人)	14,356	14,899	15,924	17,108	17,329	16,713	15,831	15,614	15,375	15,798	15,166	14,117	14,537
【参考】前年同月比(%)	-6.0	-5.4	-5.6	-5.3	-2.3	-1.6	-2.7	-1.6	-2.7	-4.0	-1.2	0.8	1.3
有効求人倍率(倍)	1.67	1.65	1.56	1.42	1.41	1.47	1.51	1.48	1.52	1.52	1.52	1.58	1.59
有効求人倍率【パート除く】(倍)	1.58	1.54	1.45	1.35	1.37	1.46	1.47	1.46	1.52	1.51	1.49	1.53	1.53
有効求人倍率【パート】(倍)	1.87	1.88	1.77	1.53	1.49	1.50	1.56	1.50	1.53	1.54	1.59	1.67	1.71

2 新規求人数・求職者数の推移【一般(パートタイムを含む)】(月単位)



区分	平成30年												平成31年
	1月	2月	3月	4月	5月	6月	7月	8月	9月	10月	11月	12月	1月
新規求人数(人)	8,447	8,943	8,431	8,468	8,971	8,608	7,679	7,935	8,910	8,113	7,395	7,930	8,715
【参考】前年同月比(%)	1.0	0.6	9.2	14.2	11.4	8.7	2.0	-5.4	6.0	-1.8	-10.6	-4.2	3.2
新規求職者数(人)	4,093	3,693	4,196	5,366	4,071	3,469	3,344	3,574	3,351	3,880	3,129	2,484	4,001
【参考】前年同月比(%)	-5.0	-9.0	-4.8	1.4	-3.1	-10.1	-1.4	-5.0	-14.5	5.0	-1.1	-5.4	-2.2
新規求人倍率(倍)	2.06	2.42	2.01	1.58	2.20	2.48	2.30	2.22	2.66	2.09	2.36	3.19	2.18
新規求人倍率【パート除く】(倍)	1.84	2.14	1.80	1.58	2.06	2.36	2.12	2.08	2.56	1.95	2.15	2.87	2.05
新規求人倍率【パート】(倍)	2.55	3.00	2.45	1.58	2.43	2.73	2.68	2.49	2.84	2.34	2.80	3.89	2.44

3-a 市内地区別 有効求人倍率等の推移【一般(パートタイムを除く)】(月単位)



区分	平成30年													平成31年
	1月	2月	3月	4月	5月	6月	7月	8月	9月	10月	11月	12月	1月	
門司	月間有効求人数(人)	1,240	980	1,013	987	994	952	930	928	988	993	976	982	1,018
	月間有効求職者数(人)	745	766	828	875	882	860	810	793	776	796	774	723	741
	有効求人倍率(倍)	1.66	1.28	1.22	1.13	1.13	1.11	1.15	1.17	1.27	1.25	1.26	1.36	1.37
	新規求人数(人)	341	353	393	323	330	349	324	321	372	332	337	364	370
	新規求職申込者数(人)	207	189	216	266	217	194	161	184	167	197	178	135	208
	新規求人倍率(倍)	1.65	1.87	1.82	1.21	1.52	1.80	2.01	1.74	2.23	1.69	1.89	2.70	1.78
	就職件数(件)	49	38	75	76	63	74	58	63	49	65	57	48	51
小倉	月間有効求人数(人)	7,090	7,185	7,287	6,824	6,883	6,977	6,863	6,649	6,609	6,730	6,454	6,342	6,790
	月間有効求職者数(人)	3,888	4,020	4,344	4,400	4,291	4,134	4,061	4,012	3,947	4,093	3,945	3,691	3,896
	有効求人倍率(倍)	1.82	1.79	1.68	1.55	1.60	1.69	1.69	1.66	1.67	1.64	1.64	1.72	1.74
	新規求人数(人)	2,498	2,533	2,381	2,288	2,539	2,424	2,246	2,262	2,383	2,198	2,145	2,272	2,640
	新規求職申込者数(人)	1,222	1,062	1,252	1,332	1,056	1,023	966	1,033	930	1,077	888	737	1,205
	新規求人倍率(倍)	2.04	2.39	1.90	1.72	2.40	2.37	2.33	2.19	2.56	2.04	2.42	3.08	2.19
	就職件数(件)	303	363	418	382	323	332	304	310	291	310	263	227	260
若松	月間有効求人数(人)	0	0	0	0	0	0	0	0	0	0	0	0	0
	月間有効求職者数(人)	554	574	596	660	641	617	592	637	635	617	573	558	556
	有効求人倍率(倍)	0.00	0.00	0.00	0.00	0.00	0.00	0.00	0.00	0.00	0.00	0.00	0.00	0.00
	新規求人数(人)	0	0	0	0	0	0	0	0	0	0	0	0	0
	新規求職申込者数(人)	153	140	177	216	142	125	135	155	132	143	118	115	141
	新規求人倍率(倍)	0.00	0.00	0.00	0.00	0.00	0.00	0.00	0.00	0.00	0.00	0.00	0.00	0.00
	就職件数(件)	34	54	54	44	48	49	39	52	50	61	32	49	44
八幡	月間有効求人数(人)	6,632	6,983	6,792	6,727	6,740	7,111	6,971	6,920	7,136	7,289	6,869	6,437	6,530
	月間有効求職者数(人)	4,310	4,483	4,674	4,848	4,885	4,706	4,562	4,469	4,342	4,436	4,323	4,046	4,163
	有効求人倍率(倍)	1.54	1.56	1.45	1.39	1.38	1.51	1.53	1.55	1.64	1.64	1.59	1.59	1.57
	新規求人数(人)	2,324	2,412	2,306	2,453	2,377	2,662	2,246	2,356	2,830	2,375	2,028	2,253	2,437
	新規求職申込者数(人)	1,221	1,087	1,185	1,392	1,126	965	1,013	997	953	1,094	914	715	1,108
	新規求人倍率(倍)	1.90	2.22	1.95	1.76	2.11	2.76	2.22	2.36	2.97	2.17	2.22	3.15	2.20
	就職件数(件)	276	363	407	328	389	329	315	314	288	322	297	235	281
合計(北九州市)	月間有効求人数(人)	14,962	15,148	15,092	14,538	14,617	15,040	14,764	14,497	14,733	15,012	14,299	13,761	14,338
	月間有効求職者数(人)	9,497	9,843	10,442	10,783	10,699	10,317	10,025	9,911	9,700	9,942	9,615	9,018	9,356
	有効求人倍率(倍)	1.58	1.54	1.45	1.35	1.37	1.46	1.47	1.46	1.52	1.51	1.49	1.53	1.53
	新規求人数(人)	5,163	5,298	5,080	5,064	5,246	5,435	4,816	4,939	5,585	4,905	4,510	4,889	5,447
	新規求職申込者数(人)	2,803	2,478	2,830	3,206	2,541	2,307	2,275	2,369	2,182	2,511	2,098	1,702	2,662
	新規求人倍率(倍)	1.84	2.14	1.80	1.58	2.06	2.36	2.12	2.08	2.56	1.95	2.15	2.87	2.05
	就職件数(件)	662	818	954	830	823	784	716	739	678	758	649	559	636

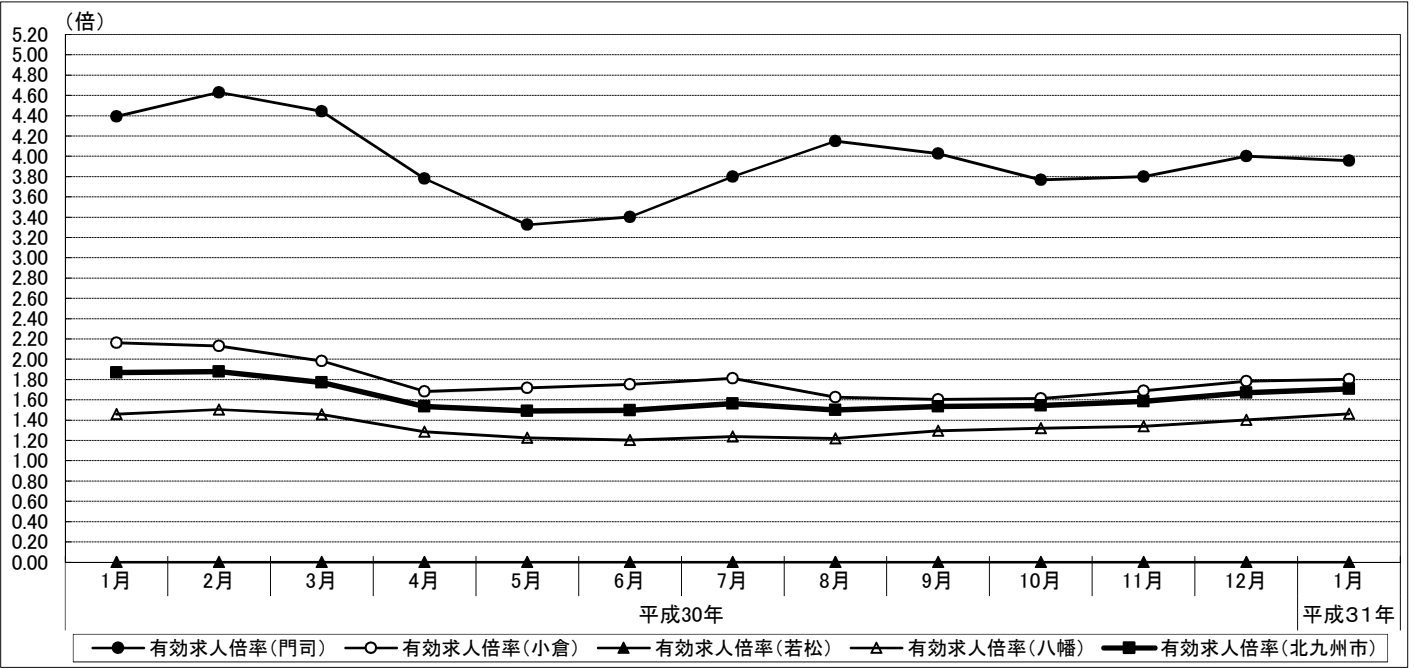
※ データは市内ハローワークの数値を以下の通り集計したものの。

【門司】 ハローワーク門司 【小倉】 ハローワーク小倉、マザーズハローワーク北九州の合計値

【若松】 ハローワーク若松 【八幡】 ハローワーク八幡、ハローワーク戸畑の合計値

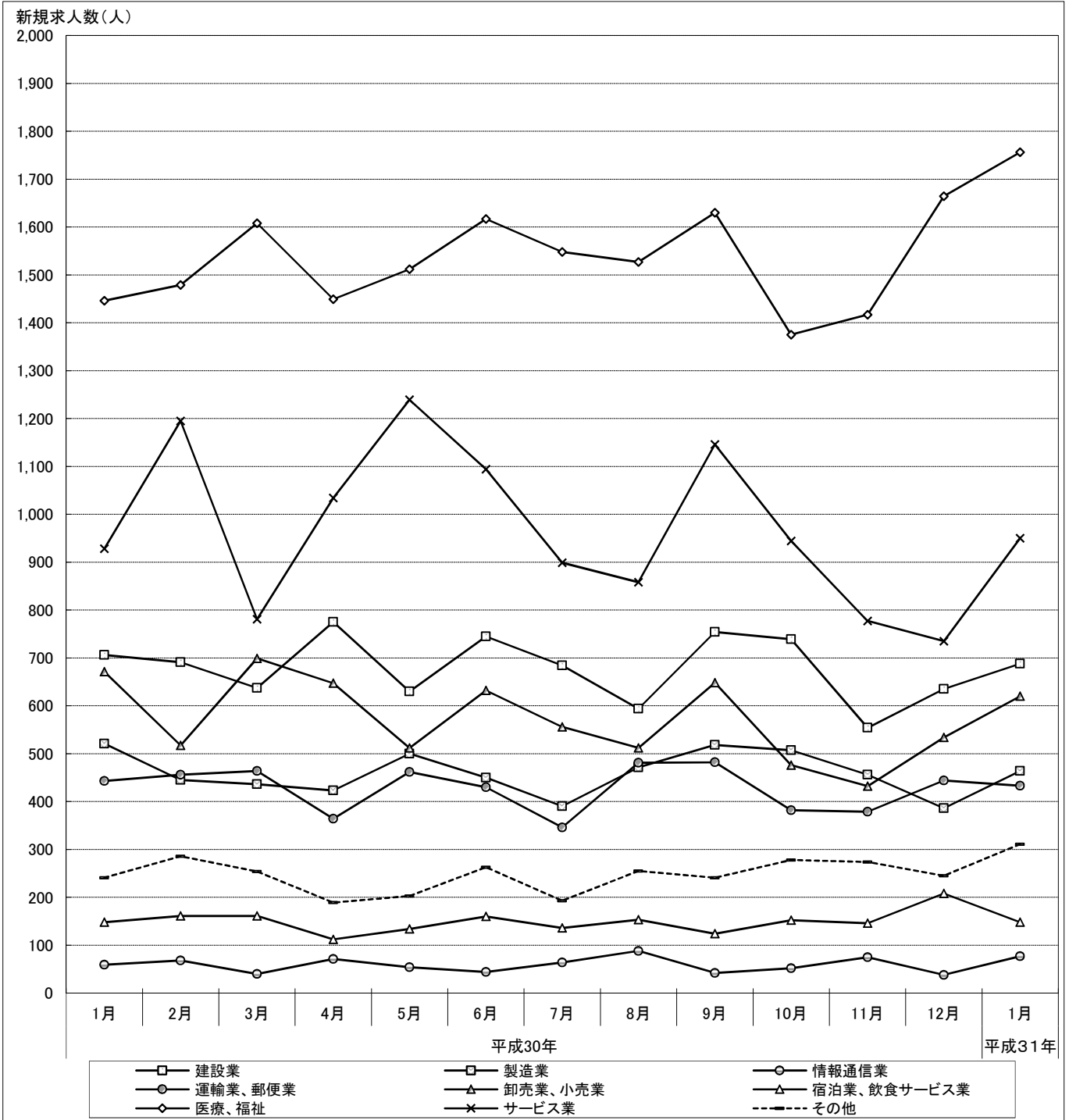
※ 平成25年6月24日より、ハローワーク若松・ハローワーク戸畑の求人手続きの取扱窓口は、ハローワーク八幡に変更。

3-b 市内地区別 有効求人倍率等の推移【一般(パートタイム)】(月単位)



区分	平成30年													平成31年
	1月	2月	3月	4月	5月	6月	7月	8月	9月	10月	11月	12月	1月	
門司	月間有効求人人数(人)	1,740	1,787	1,786	1,826	1,749	1,758	1,709	1,759	1,796	1,843	1,747	1,668	1,741
	月間有効求職者数(人)	396	386	402	483	526	517	450	424	446	489	460	417	440
	有効求人倍率(倍)	4.39	4.63	4.44	3.78	3.33	3.40	3.80	4.15	4.03	3.77	3.80	4.00	3.96
	新規求人数(人)	573	634	653	642	520	684	591	551	722	621	516	627	640
	新規求職申込者数(人)	108	96	103	172	138	94	83	85	107	136	80	66	127
	新規求人倍率(倍)	5.31	6.60	6.34	3.73	3.77	7.28	7.12	6.48	6.75	4.57	6.45	9.50	5.04
	就職件数(件)	42	37	47	45	50	44	24	29	17	44	50	31	36
小倉	月間有効求人人数(人)	4,067	4,209	4,261	4,094	4,358	4,210	3,948	3,499	3,513	3,694	3,676	3,571	3,660
	月間有効求職者数(人)	1,881	1,976	2,151	2,435	2,538	2,401	2,177	2,150	2,191	2,291	2,175	2,001	2,032
	有効求人倍率(倍)	2.16	2.13	1.98	1.68	1.72	1.75	1.81	1.63	1.60	1.61	1.69	1.78	1.80
	新規求人数(人)	1,453	1,724	1,336	1,318	1,906	1,293	1,099	1,290	1,304	1,344	1,333	1,203	1,285
	新規求職申込者数(人)	546	520	574	861	641	484	442	529	485	566	442	330	551
	新規求人倍率(倍)	2.66	3.32	2.33	1.53	2.97	2.67	2.49	2.44	2.69	2.37	3.02	3.65	2.33
	就職件数(件)	168	200	284	232	270	208	184	171	196	211	165	156	151
若松	月間有効求人人数(人)	0	0	0	0	0	0	0	0	0	0	0	0	0
	月間有効求職者数(人)	344	367	413	460	489	477	421	424	410	425	392	350	354
	有効求人倍率(倍)	0.00	0.00	0.00	0.00	0.00	0.00	0.00	0.00	0.00	0.00	0.00	0.00	0.00
	新規求人数(人)	0	0	0	0	0	0	0	0	0	0	0	0	0
	新規求職申込者数(人)	92	83	93	143	107	79	75	82	80	87	62	48	78
	新規求人倍率(倍)	0.00	0.00	0.00	0.00	0.00	0.00	0.00	0.00	0.00	0.00	0.00	0.00	0.00
	就職件数(件)	25	32	27	34	34	27	37	25	21	32	28	20	18
八幡	月間有効求人人数(人)	3,266	3,500	3,660	3,786	3,767	3,611	3,414	3,296	3,399	3,500	3,377	3,270	3,444
	月間有効求職者数(人)	2,238	2,327	2,516	2,947	3,077	3,001	2,758	2,705	2,628	2,651	2,524	2,331	2,355
	有効求人倍率(倍)	1.46	1.50	1.45	1.28	1.22	1.20	1.24	1.22	1.29	1.32	1.34	1.40	1.46
	新規求人数(人)	1,258	1,287	1,362	1,444	1,299	1,196	1,173	1,155	1,299	1,243	1,036	1,211	1,343
	新規求職申込者数(人)	544	516	596	984	644	505	469	509	497	580	447	338	583
	新規求人倍率(倍)	2.31	2.49	2.29	1.47	2.02	2.37	2.50	2.27	2.61	2.14	2.32	3.58	2.30
	就職件数(件)	162	181	238	241	238	195	146	178	208	182	186	164	140
合計(北九州市)	月間有効求人人数(人)	9,073	9,496	9,707	9,706	9,874	9,579	9,071	8,554	8,708	9,037	8,800	8,509	8,845
	月間有効求職者数(人)	4,859	5,056	5,482	6,325	6,630	6,396	5,806	5,703	5,675	5,856	5,551	5,099	5,181
	有効求人倍率(倍)	1.87	1.88	1.77	1.53	1.49	1.50	1.56	1.50	1.53	1.54	1.59	1.67	1.71
	新規求人数(人)	3,284	3,645	3,351	3,404	3,725	3,173	2,863	2,996	3,325	3,208	2,885	3,041	3,268
	新規求職申込者数(人)	1,290	1,215	1,366	2,160	1,530	1,162	1,069	1,205	1,169	1,369	1,031	782	1,339
	新規求人倍率(倍)	2.55	3.00	2.45	1.58	2.43	2.73	2.68	2.49	2.84	2.34	2.80	3.89	2.44
	就職件数(件)	397	450	596	552	592	474	391	403	442	469	429	371	345

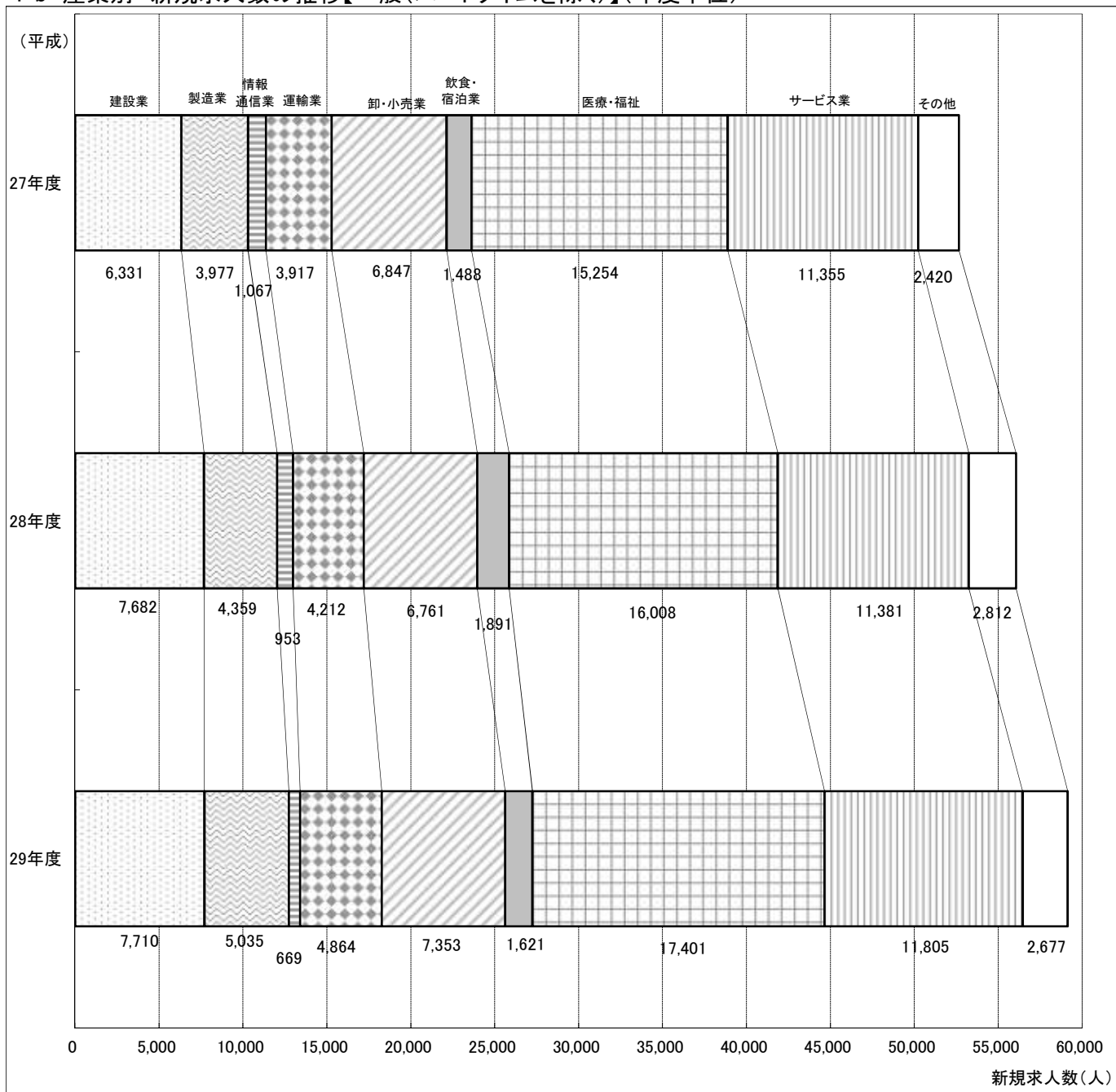
4-a 産業別 新規求人数の推移【一般(パートタイムを除く)】(月単位)



(単位:人)

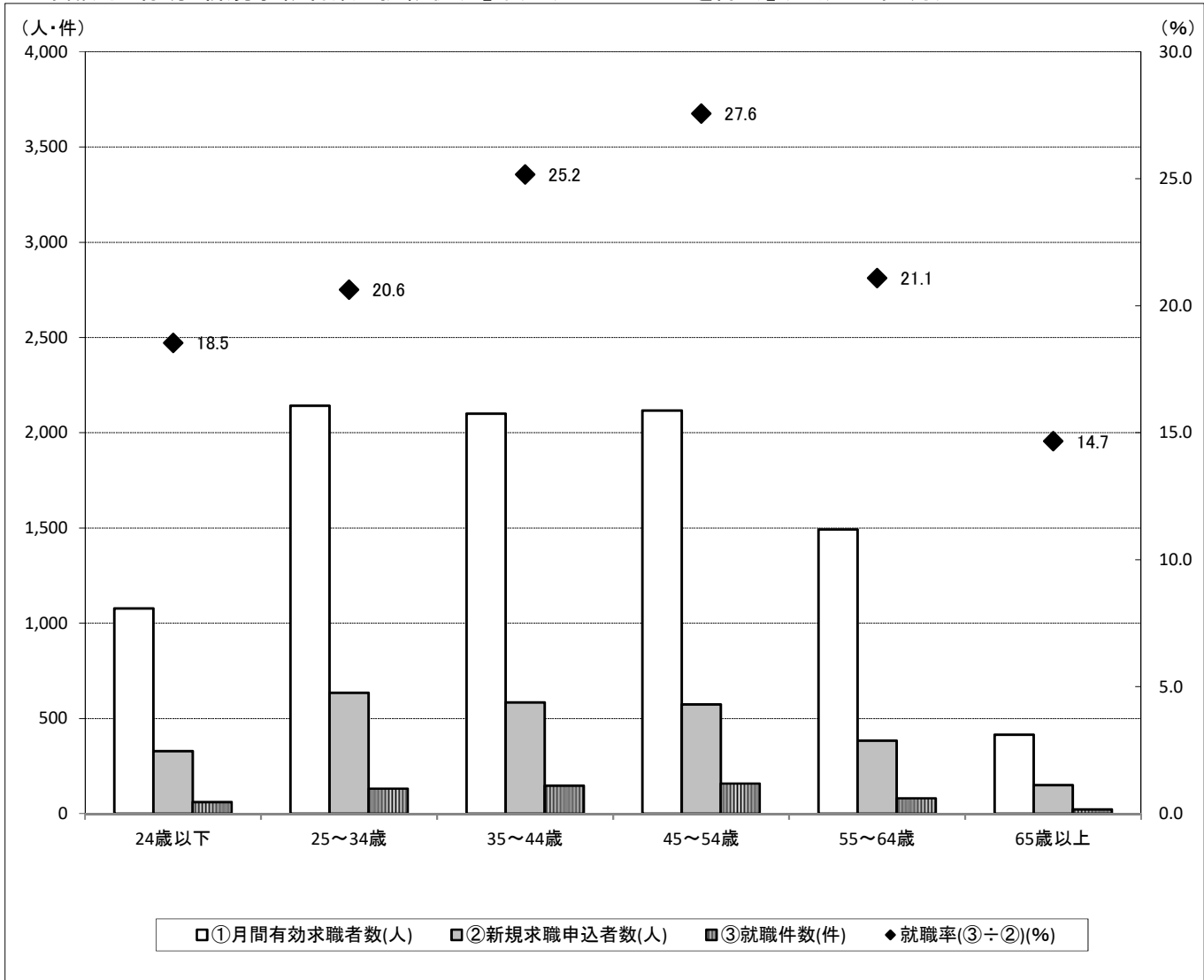
区分	平成30年												平成31年
	1月	2月	3月	4月	5月	6月	7月	8月	9月	10月	11月	12月	1月
建設業	706	691	637	775	630	745	684	594	754	739	554	635	688
製造業	521	445	436	423	500	450	390	471	518	507	456	386	464
情報通信業	59	68	40	71	54	44	64	88	42	52	75	38	77
運輸業、郵便業	443	456	464	364	462	430	346	481	482	382	379	444	433
卸売業、小売業	671	517	699	647	512	632	556	512	648	476	432	534	620
宿泊業、飲食サービス業	148	161	161	112	134	160	136	153	124	152	146	208	148
医療、福祉	1,446	1,479	1,608	1,449	1,512	1,617	1,548	1,527	1,630	1,375	1,417	1,664	1,756
サービス業	928	1,195	781	1,034	1,239	1,094	899	858	1,146	944	777	735	950
その他	241	286	254	189	203	263	193	255	241	278	274	245	311
新規求人数(合計)	5,163	5,298	5,080	5,064	5,246	5,435	4,816	4,939	5,585	4,905	4,510	4,889	5,447

4-b 産業別 新規求人数の推移【一般(パートタイムを除く)】(年度単位)



区分	平成										
	20年度	21年度	22年度	23年度	24年度	25年度	26年度	27年度	28年度	29年度	
建設業	6,064	3,939	4,990	5,384	5,362	5,243	5,257	6,331	7,682	7,710	
製造業	3,351	2,404	3,042	3,234	2,939	3,320	3,817	3,977	4,359	5,035	
情報通信業	977	1,010	1,416	1,092	1,505	1,483	1,598	1,067	953	669	
運輸業、郵便業	5,172	4,660	6,349	5,777	4,534	3,971	3,779	3,917	4,212	4,864	
卸売業、小売業	5,451	4,604	5,250	5,893	6,254	5,945	6,338	6,847	6,761	7,353	
宿泊業、飲食サービス業	856	1,080	1,268	1,454	1,613	1,447	1,519	1,488	1,891	1,621	
医療、福祉	9,600	9,017	11,126	12,913	13,348	12,765	14,643	15,254	16,008	17,401	
サービス業	8,368	6,993	8,535	9,298	9,564	10,377	11,638	11,355	11,381	11,805	
その他	1,532	1,864	2,572	2,529	2,298	2,142	2,446	2,420	2,812	2,677	
新規求人数(合計)	41,371	35,571	44,548	47,574	47,417	46,693	51,035	52,656	56,059	59,135	

5 年齢別 有効・新規求職者数と就職状況【常用(パートタイムを除く)】(平成31年1月)



区分	①月間有効求職者数(人)			②新規求職申込者数(人)			③就職件数(件)			就職率(③÷②)(%)		
	全数	男性	女性	全数	男性	女性	全数	男性	女性	全数	男性	女性
19歳以下	145	68	76	49	27	22	11	4	7	22.4	14.8	31.8
20～24歳	932	425	504	280	123	155	50	26	24	17.9	21.1	15.5
24歳以下	1,077	493	580	329	150	177	61	30	31	18.5	20.0	17.5
25～29歳	1,102	493	608	317	145	172	53	20	33	16.7	13.8	19.2
30～34歳	1,040	482	558	318	145	173	78	40	38	24.5	27.6	22.0
25～34歳	2,142	975	1,166	635	290	345	131	60	71	20.6	20.7	20.6
35～39歳	1,038	526	511	288	124	164	62	39	23	21.5	31.5	14.0
40～44歳	1,062	501	560	296	110	186	85	44	41	28.7	40.0	22.0
35～44歳	2,100	1,027	1,071	584	234	350	147	83	64	25.2	35.5	18.3
45～49歳	1,147	552	595	309	121	188	100	45	55	32.4	37.2	29.3
50～54歳	969	512	456	264	126	137	58	33	25	22.0	26.2	18.2
45～54歳	2,116	1,064	1,051	573	247	325	158	78	80	27.6	31.6	24.6
55～59歳	764	471	293	203	125	78	48	26	22	23.6	20.8	28.2
60～64歳	728	545	181	181	136	45	33	23	10	18.2	16.9	22.2
55～64歳	1,492	1,016	474	384	261	123	81	49	32	21.1	18.8	26.0
65歳以上	415	359	55	150	130	19	22	20	2	14.7	15.4	10.5
合計	9,342	4,934	4,397	2,655	1,312	1,339	600	320	280	22.6	24.4	20.9

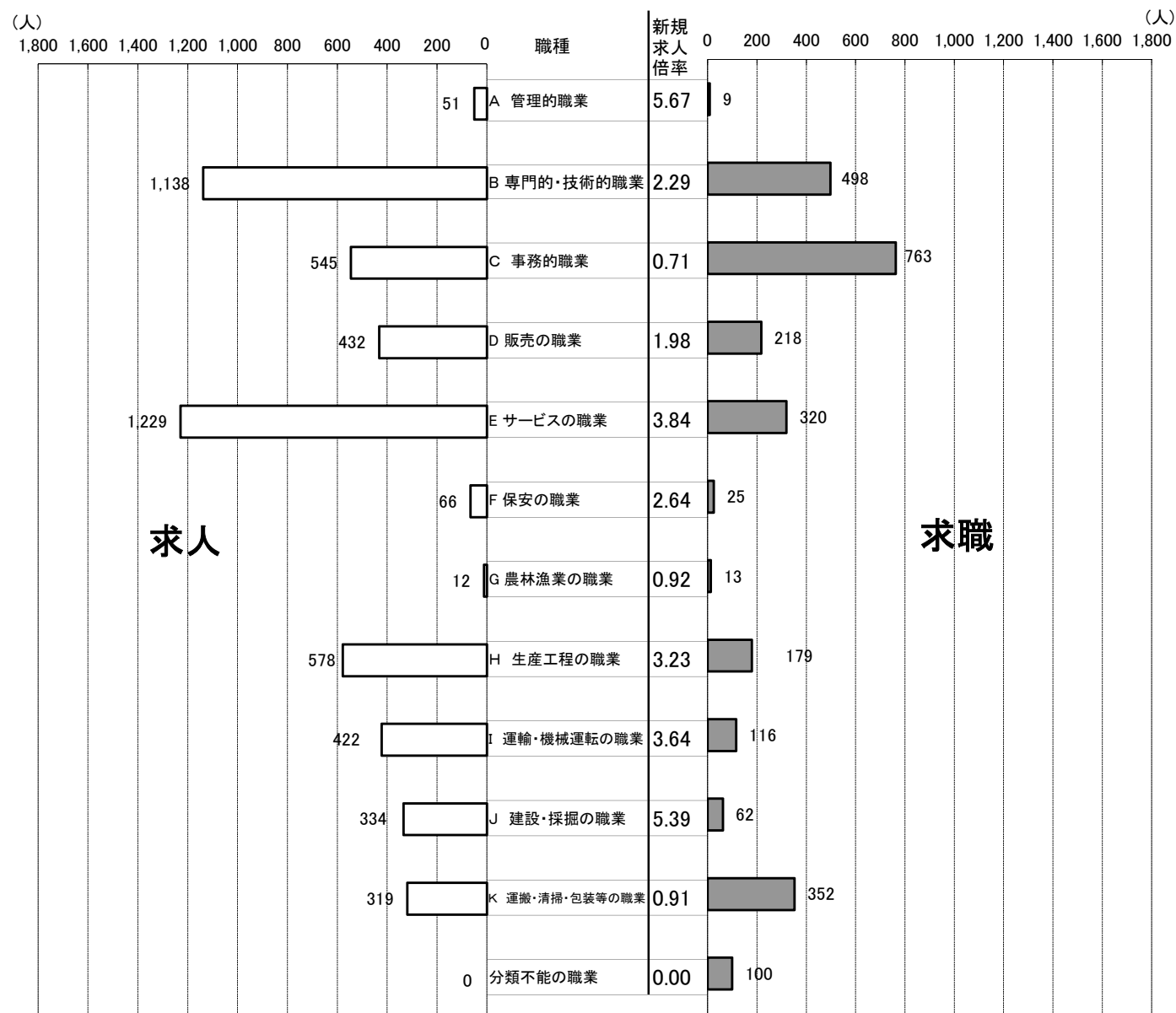
※求職申込書における男女別の記入が任意であるため、男女の合計と全数は一致しない。

6-a 職業別 新規求人・求職の状況【常用(パートタイムを除く)】(平成31年1月)

区分	①新規求職申込者数(人)			②新規求人数(人)	新規求人倍率(倍)
	全数	男性	女性	全数	(②÷①)
A 管理的職業	9	9	0	51	5.67
B 専門的・技術的職業	498	195	302	1,138	2.29
C 事務的職業	763	164	598	545	0.71
D 販売の職業	218	138	80	432	1.98
E サービスの職業	320	118	200	1,229	3.84
F 保安の職業	25	23	2	66	2.64
G 農林漁業の職業	13	12	1	12	0.92
H 生産工程の職業	179	142	37	578	3.23
I 輸送・機械運転の職業	116	111	5	422	3.64
J 建設・採掘の職業	62	58	4	334	5.39
K 運搬・清掃・包装等の職業	352	269	83	319	0.91
分類不能の職業	100	73	27	0	0.00
合計	2,655	1,312	1,339	5,126	1.93
うちIT関連職業	107	64	43	107	1.00
うち福祉関連職業	383	91	290	1,344	3.51

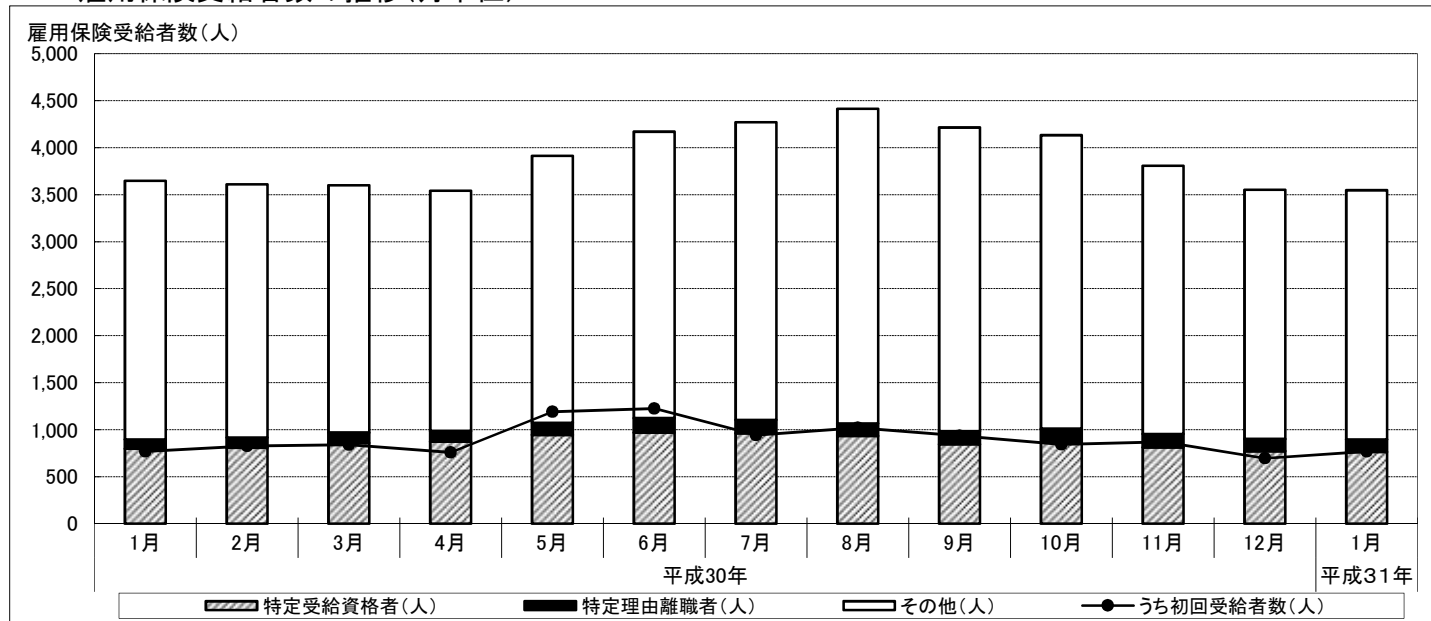
※求職申込書における男女別の記入が任意であるため、男女の合計と全数は一致しない。

6-b 職業別 新規求人・求職バランスシート【常用(パートタイムを除く)】(平成31年1月)



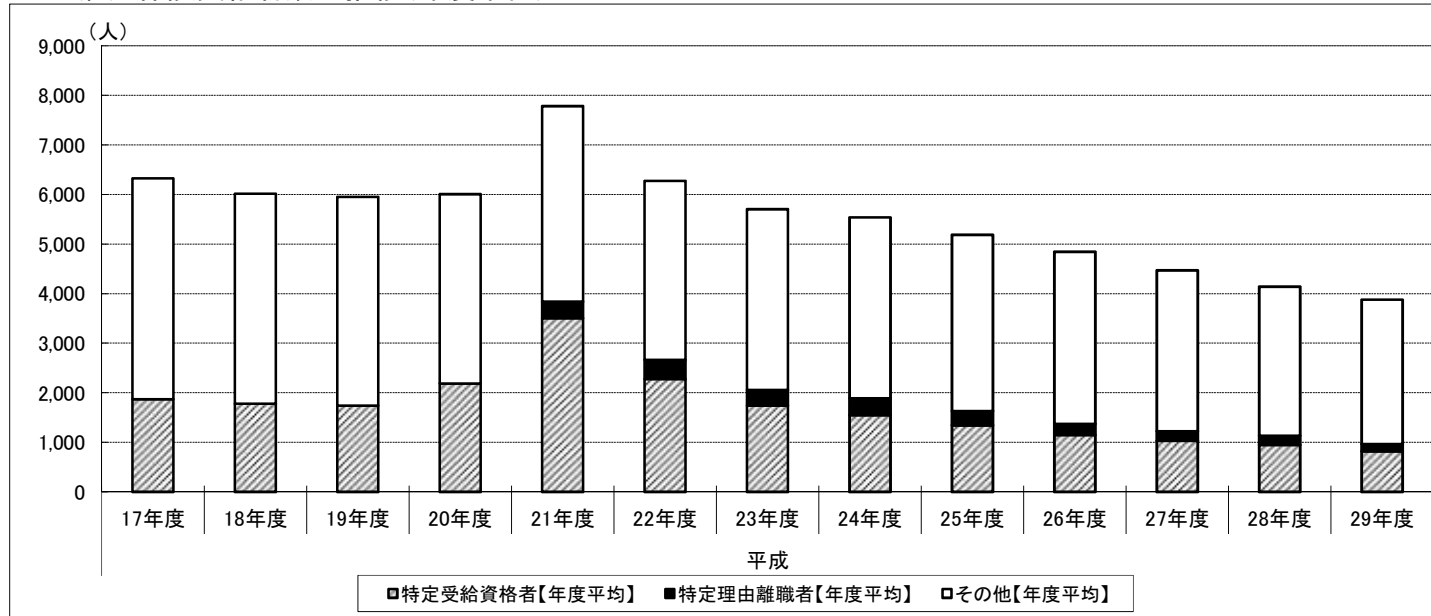
IV 雇用保険受給者数の動き

1-a 雇用保険受給者数の推移(月単位)



区分	平成30年												平成31年
	1月	2月	3月	4月	5月	6月	7月	8月	9月	10月	11月	12月	1月
特定受給資格者(人)	798	807	859	874	945	969	962	934	845	865	812	772	763
特定理由離職者(人)	98	109	110	112	128	154	142	133	139	147	143	129	133
その他(人)	2,751	2,694	2,631	2,555	2,840	3,046	3,165	3,346	3,230	3,120	2,852	2,650	2,651
合計	3,647	3,610	3,600	3,541	3,913	4,169	4,269	4,413	4,214	4,132	3,807	3,551	3,547
うち初回受給者数(人)	767	828	840	759	1,192	1,225	943	1,021	935	842	871	696	767
【参考】前年同月比(%)	-4.3	-1.8	-2.4	2.2	8.7	2.0	6.9	0.7	0.7	0.9	-5.3	-5.6	-2.7

1-b 雇用保険受給者数の推移(年度単位)



(単位:人)

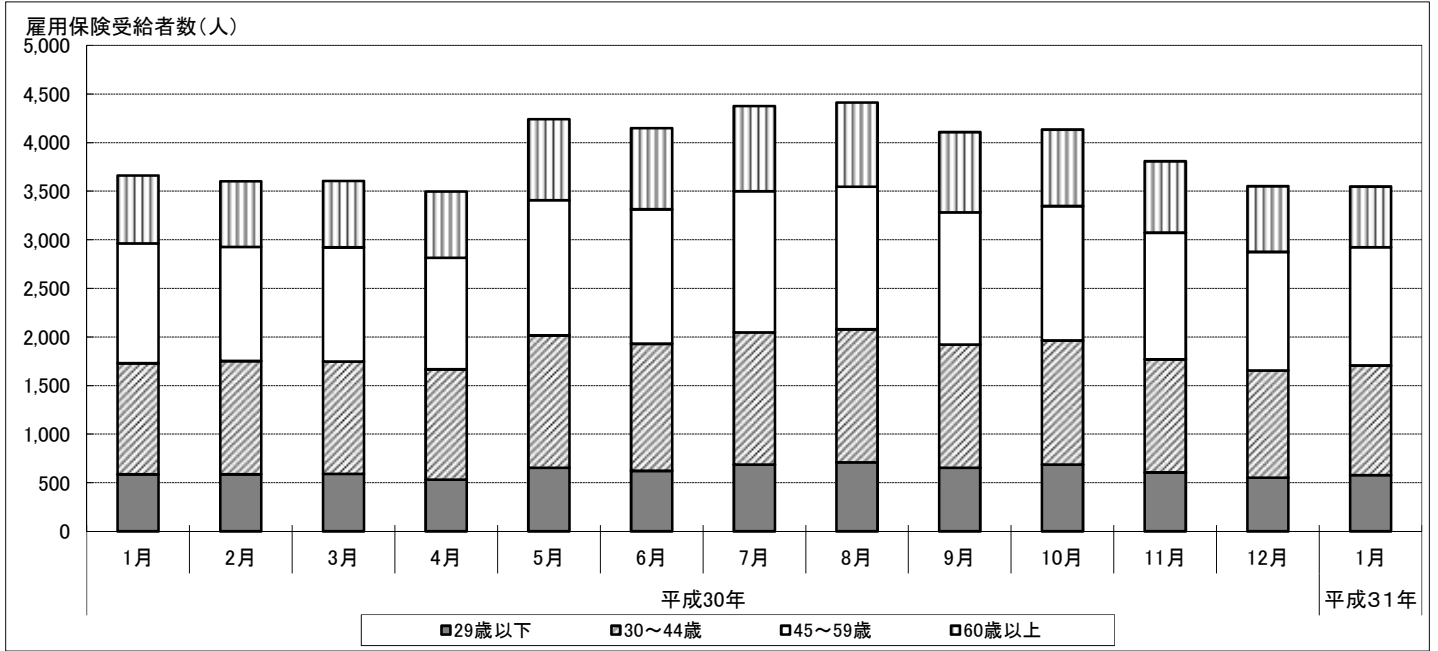
	平成												
	17年度	18年度	19年度	20年度	21年度	22年度	23年度	24年度	25年度	26年度	27年度	28年度	29年度
特定受給資格者【年度平均】	1,870	1,778	1,740	2,188	3,503	2,278	1,741	1,550	1,344	1,147	1,029	947	820
特定理由離職者【年度平均】	-	-	-	-	334	386	316	339	287	224	194	186	147
その他【年度平均】	4,455	4,238	4,212	3,817	3,945	3,611	3,646	3,647	3,554	3,473	3,245	3,007	2,911
雇用保険受給者数【年度平均】	6,325	6,016	5,953	6,006	7,782	6,275	5,703	5,535	5,184	4,844	4,467	4,139	3,878

※年度の値については、それぞれの月単位の値の合計を12で除算したものを使用。(1ヶ月あたりの平均受給者数)

よって、特定受給資格者+特定受給資格者以外=雇用保険受給者数にならない場合がある。

※「特定理由離職者」制度は平成21年度より開始。

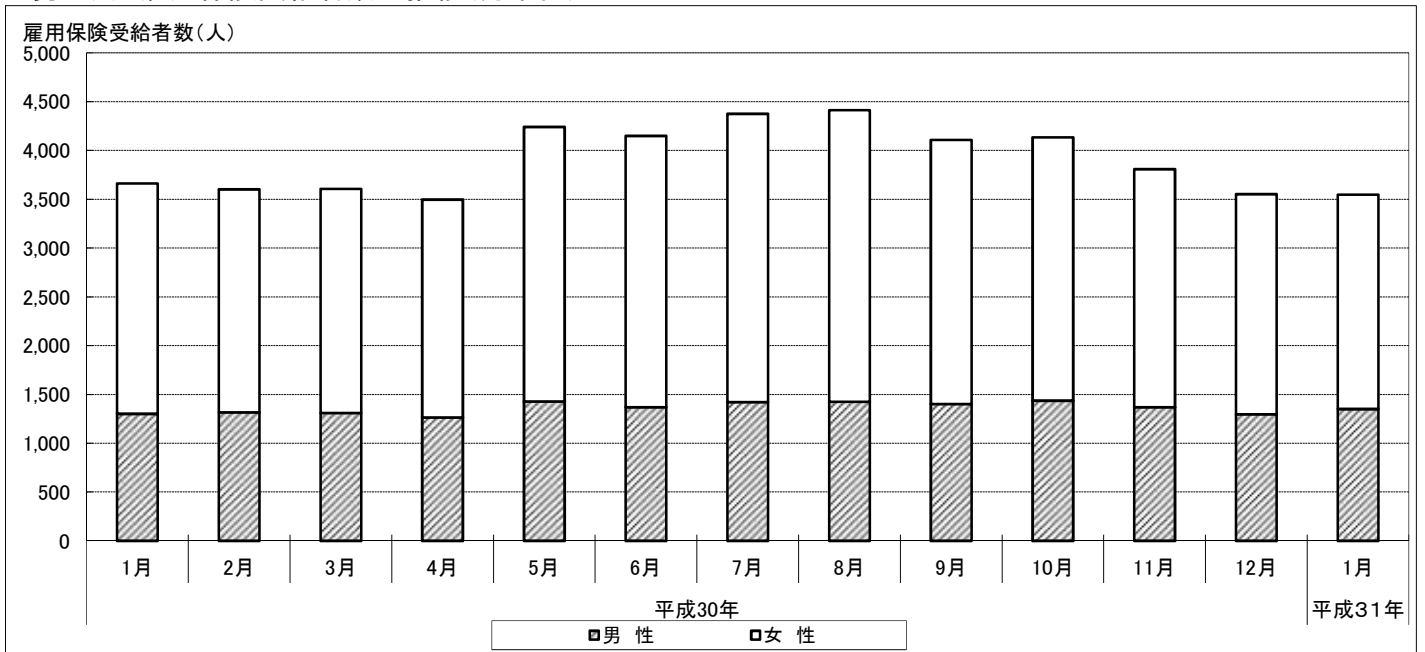
2 年齢別 雇用保険受給者数の推移(月単位)



(単位:人)

区分	平成30年												平成31年
	1月	2月	3月	4月	5月	6月	7月	8月	9月	10月	11月	12月	1月
29歳以下	586	587	592	532	655	623	686	711	653	688	606	551	578
30~44歳	1,143	1,165	1,155	1,135	1,361	1,307	1,362	1,368	1,269	1,275	1,163	1,104	1,128
45~59歳	1,234	1,175	1,175	1,147	1,392	1,384	1,452	1,466	1,361	1,383	1,304	1,221	1,218
60歳以上	699	674	683	682	832	834	875	867	824	788	734	675	623
合計	3,662	3,601	3,605	3,496	4,240	4,148	4,375	4,412	4,107	4,134	3,807	3,551	3,547

3 男女別 雇用保険受給者数の推移(月単位)



(単位:人)

区分	平成30年												平成31年
	1月	2月	3月	4月	5月	6月	7月	8月	9月	10月	11月	12月	1月
男性	1,302	1,317	1,310	1,264	1,427	1,370	1,422	1,424	1,402	1,436	1,368	1,296	1,351
女性	2,360	2,284	2,295	2,232	2,813	2,778	2,953	2,988	2,705	2,698	2,439	2,255	2,196
合計	3,662	3,601	3,605	3,496	4,240	4,148	4,375	4,412	4,107	4,134	3,807	3,551	3,547