

# 門司港・風師山 風頭

## Mojiko・Mt. Kazashi トレッキングマップ

Kazagashira Trekking map

広葉樹が育んだ豊かな自然

nature watching

### 植物

開花時期  
7~8月



ノカンゾウ  
ユリ科の山野草で、別名ワスレグサ(忘草)。風頭付近などで見られます。

ヤマザクラ

日本の野生の桜の代表的な種。風師山頂付近で開花します。



開花時期  
3~4月

開花時期  
4~5月



ヤマフジ  
マメ科のツル植物。山のあちこちで開花する様子を楽しめます。

ヤマザンパシ

砂防用に植栽されるカバノキ科の落葉小高木。風師山一帯が大木で崩れた後に植樹されました。



開花時期  
3月

### 野鳥



ユーラシア中部に分布するタカの仲間。ハチクマの名は、同じ猛禽類のクマタカに似た姿でハチを主食とする性質を持つため。風師山では9月の中旬頃に「渡り」を見ることができま。

ハチクマ



ヒヨドリ

ヒヨドリ



ヒツキツ

ジョウビタキ



オーストリ

アトリ



ホーホケキ

ウグイス

### 1. 清滝公園



北九州市第一号の都市公園。清滝川の渓流を生かした滝や、サクラやツツジが楽しめます。

### 2. もみじ谷

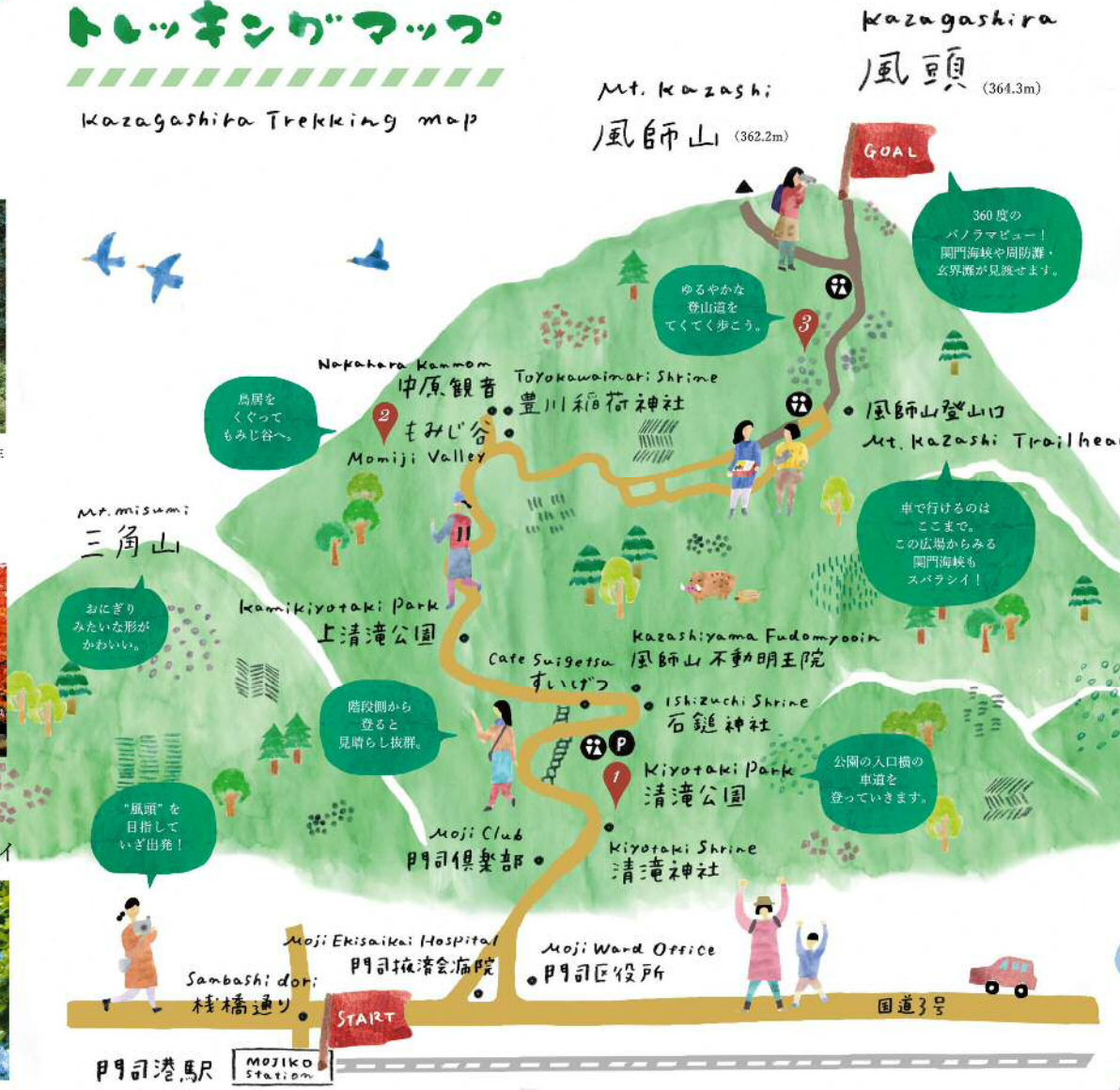


夏は新緑・秋は紅葉の人気スポット。

### 3. 登山道沿いのアジサイ



5月~6月には風師山早朝登山会のみなさんが植樹したアジサイが咲き誇ります。



鳥居をくぐってもみじ谷へ。

ゆるやかな登山道をてくてく歩こう。

360度のパノラマビュー！  
関門海峡や周防灘、玄界灘が見渡せます。

車で行けるのはここまで。  
この広場からみる関門海峡もスバライシ！

階段側から登ると見晴らし抜群。

“風頭”を目指していざ出発！

公園の入口横の車道を登っていきます。