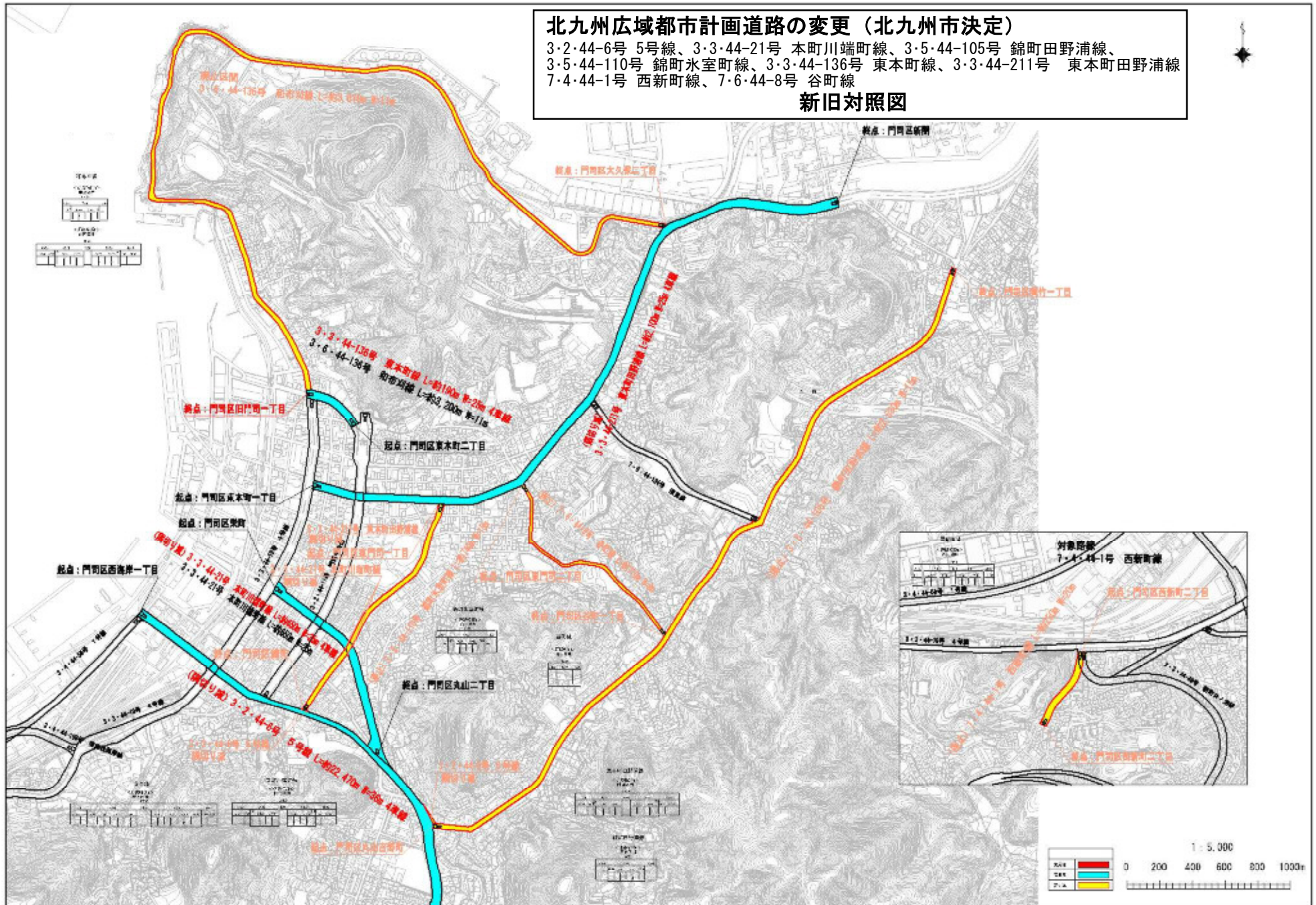


北九州広域都市計画道路の変更（北九州市決定）

3・2・44-6号 5号線、3・3・44-21号 本町川端町線、3・5・44-105号 錦町田野浦線、
 3・5・44-110号 錦町氷室町線、3・3・44-136号 東本町線、3・3・44-211号 東本町田野浦線
 7・4・44-1号 西新町線、7・6・44-8号 谷町線

新旧対照図

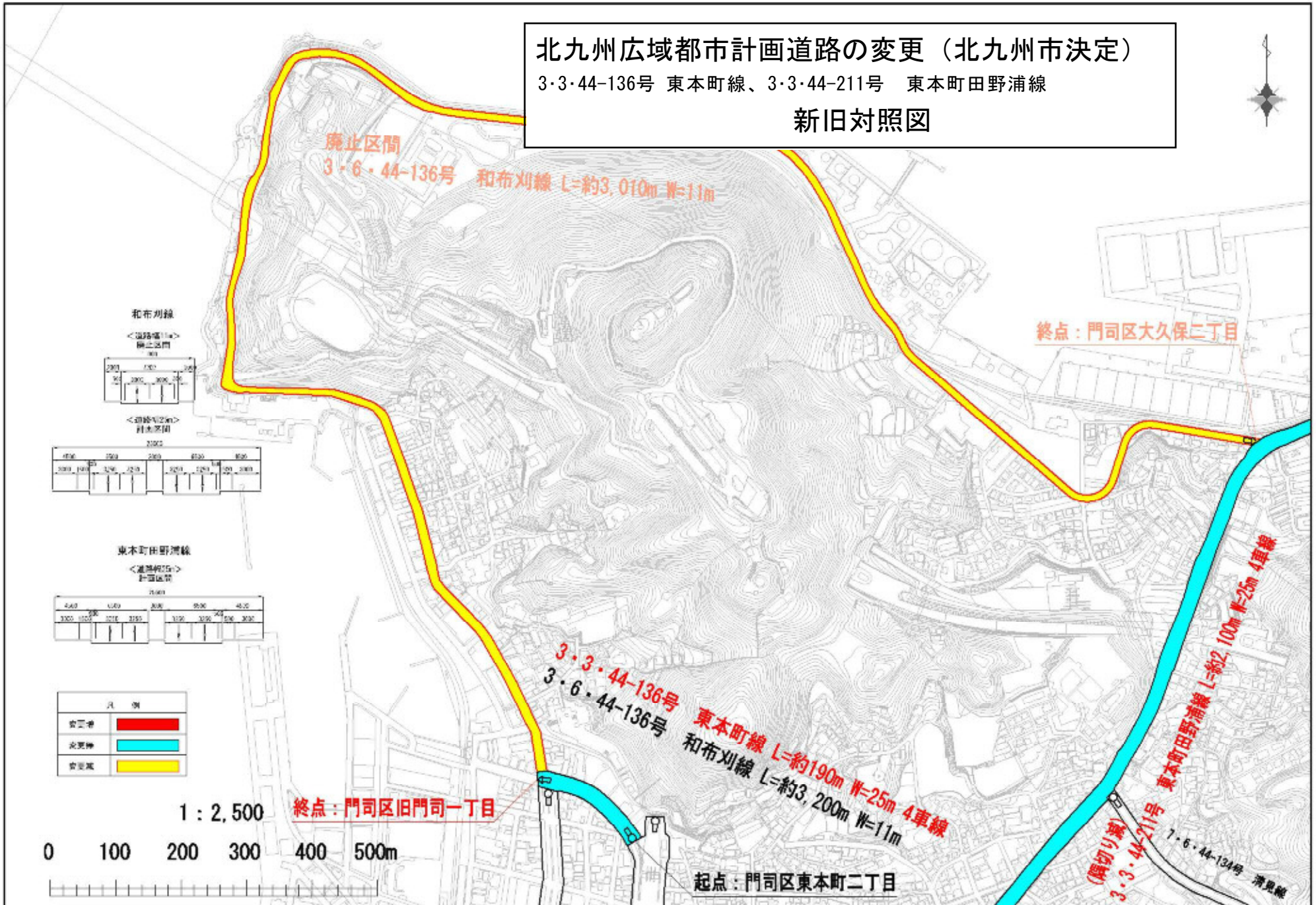


この図面は縦覧に供した新旧対照図（S=1:2500）を一部加工したものです。

北九州広域都市計画道路の変更（北九州市決定）

3・3・44-136号 東本町線、3・3・44-211号 東本町田野浦線

新旧対照図



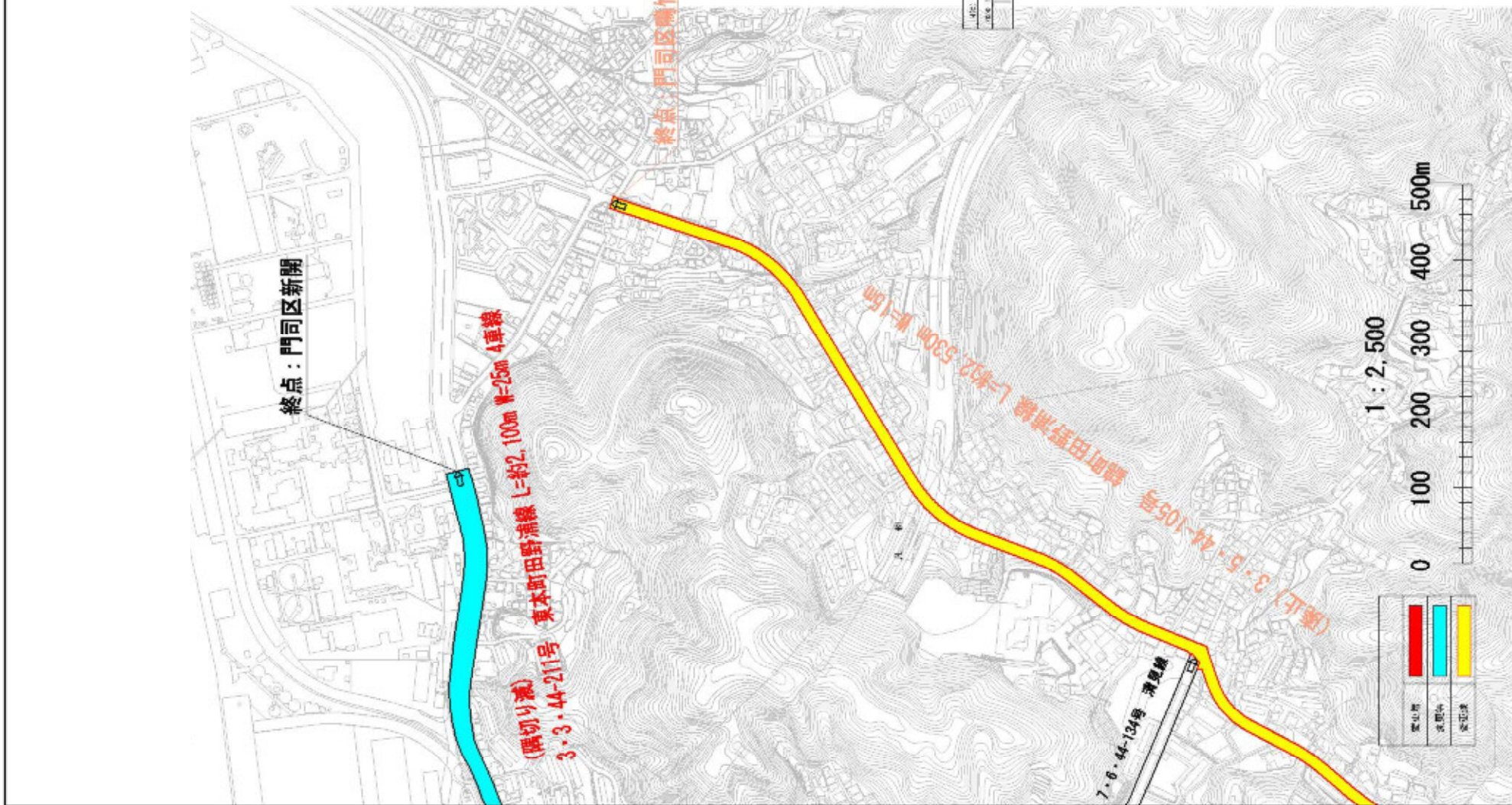
この図面は縦覧に供した新旧対照図（S=1:2500）を一部加工したものです。



北九州広域都市計画道路の変更（北九州市決定）

3・5・44-105号 錦町田野浦線、3・3・44-211号 東本町田野浦線

新旧対照図

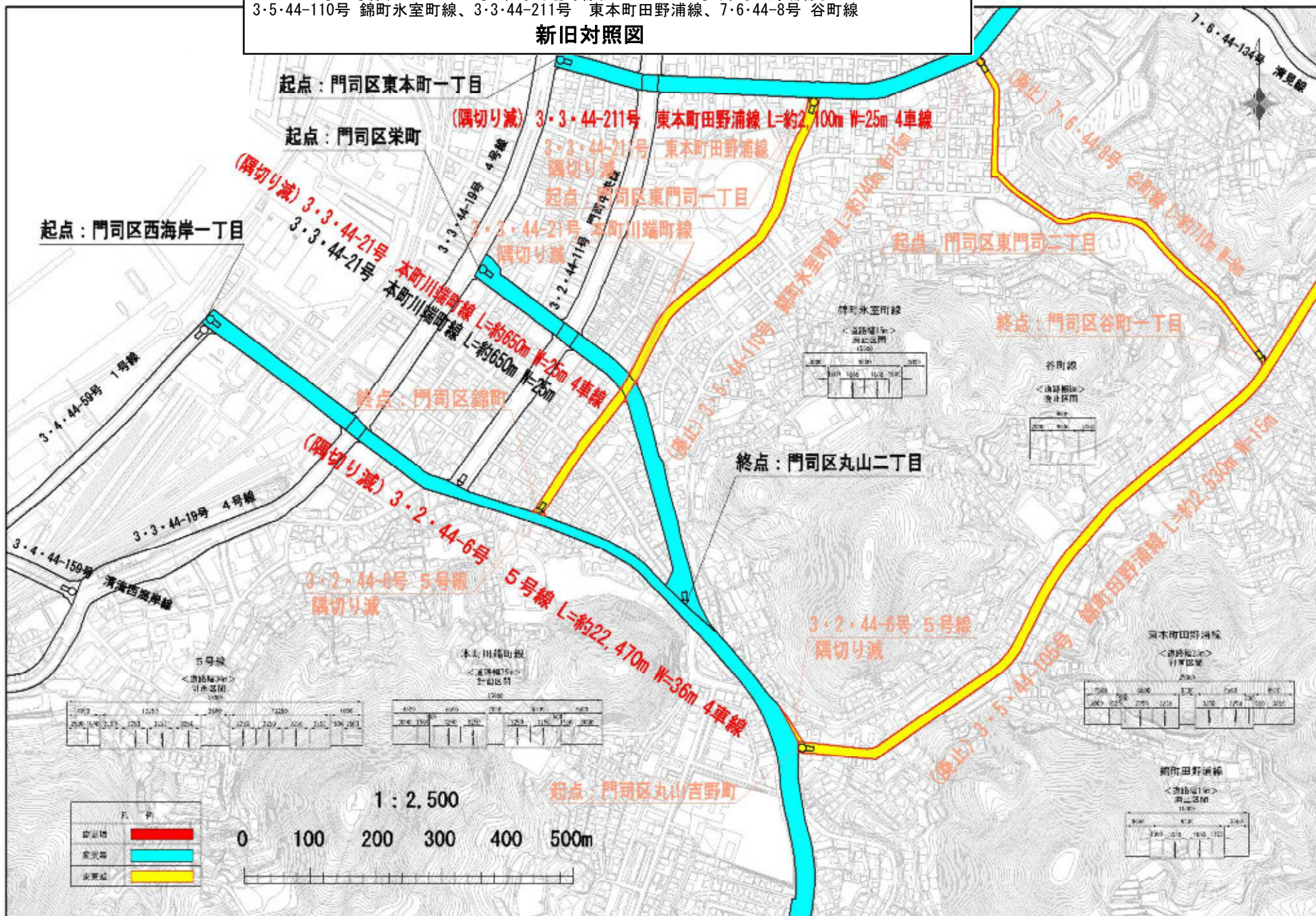


この図面は縦覧に供した新旧対照図（S=1:2500）を一部加工したものです。

北九州広域都市計画道路の変更（北九州市決定）

3・2・44-6号 5号線、3・3・44-21号 本町川端町線、3・5・44-105号 錦町田野浦線、
3・5・44-110号 錦町氷室町線、3・3・44-211号 東本町田野浦線、7・6・44-8号 谷町線

新旧対照図



この図面は縦覧に供した新旧対照図（S=1:2500）を一部加工したものです。

北九州広域都市計画道路の変更（北九州市決定）

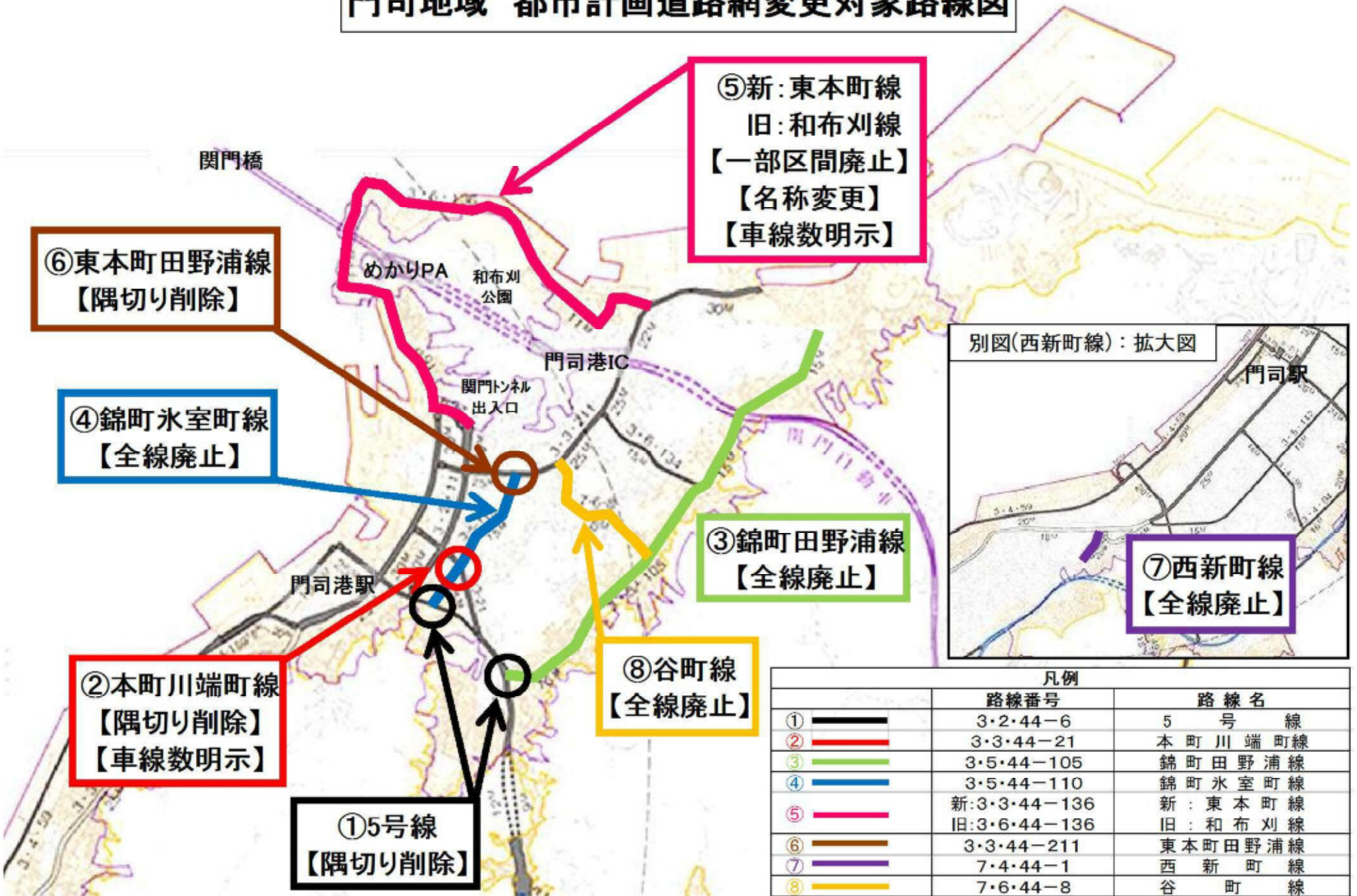
7・4・44-1号 西新町線

新旧対照図



この図面は縦覧に供した新旧対照図 (S=1:2500) を一部加工したものです。

門司地域 都市計画道路網変更対象路線図



⑤新:東本町線
旧:和布刈線
【一部区間廃止】
【名称変更】
【車線数明示】

⑥東本町田野浦線
【隅切り削除】

④錦町氷室町線
【全線廃止】

③錦町田野浦線
【全線廃止】



⑦西新町線
【全線廃止】

②本町川端町線
【隅切り削除】
【車線数明示】

⑧谷町線
【全線廃止】

①5号線
【隅切り削除】

凡例		
	路線番号	路線名
①	3・2・44-6	5号線
②	3・3・44-21	本町川端町線
③	3・5・44-105	錦町田野浦線
④	3・5・44-110	錦町氷室町線
⑤	新:3・3・44-136 旧:3・6・44-136	新:東本町線 旧:和布刈線
⑥	3・3・44-211	東本町田野浦線
⑦	7・4・44-1	西新町線
⑧	7・6・44-8	谷町線