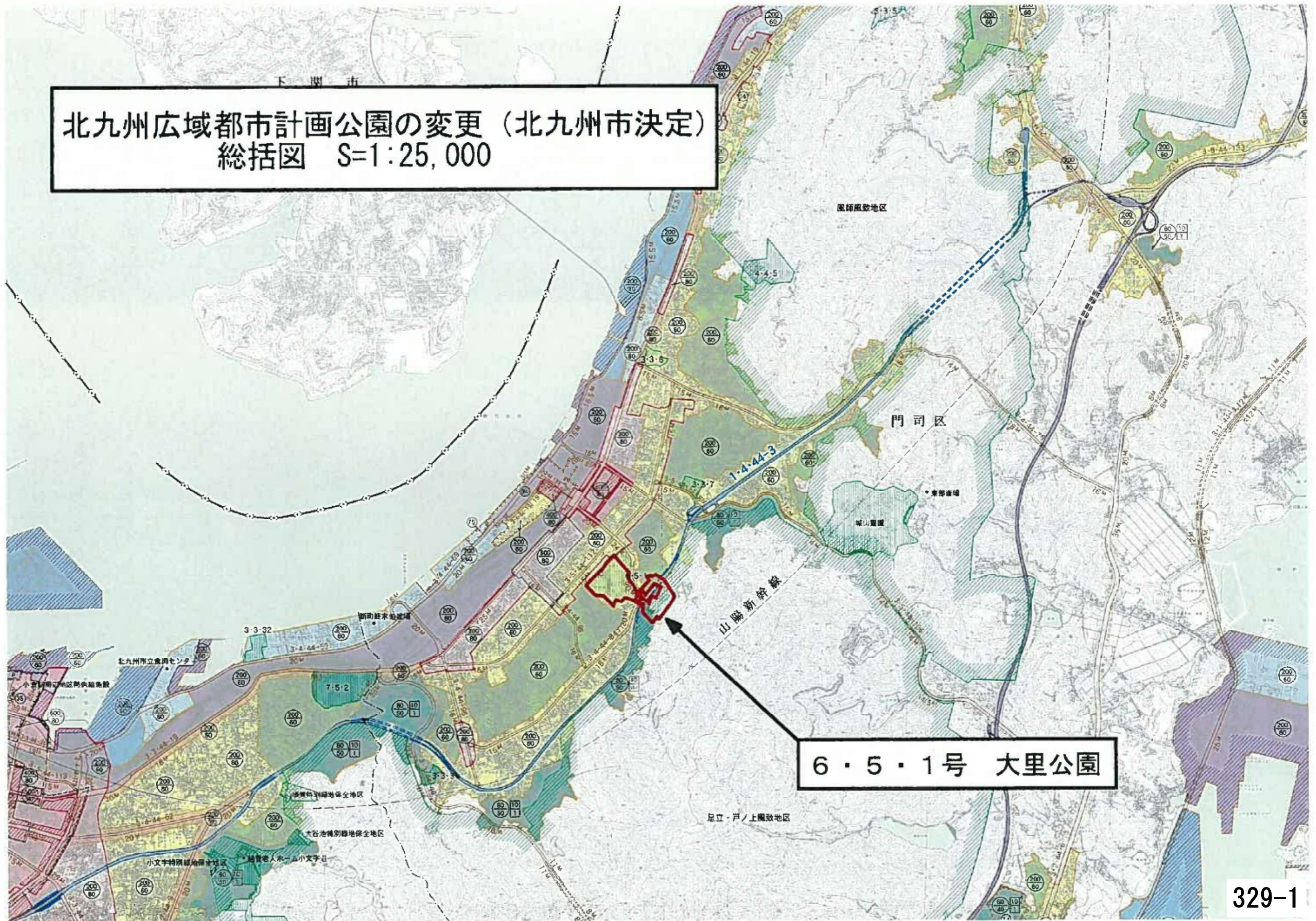


北九州広域都市計画公園の変更（北九州市決定）  
総括図 S=1:25,000



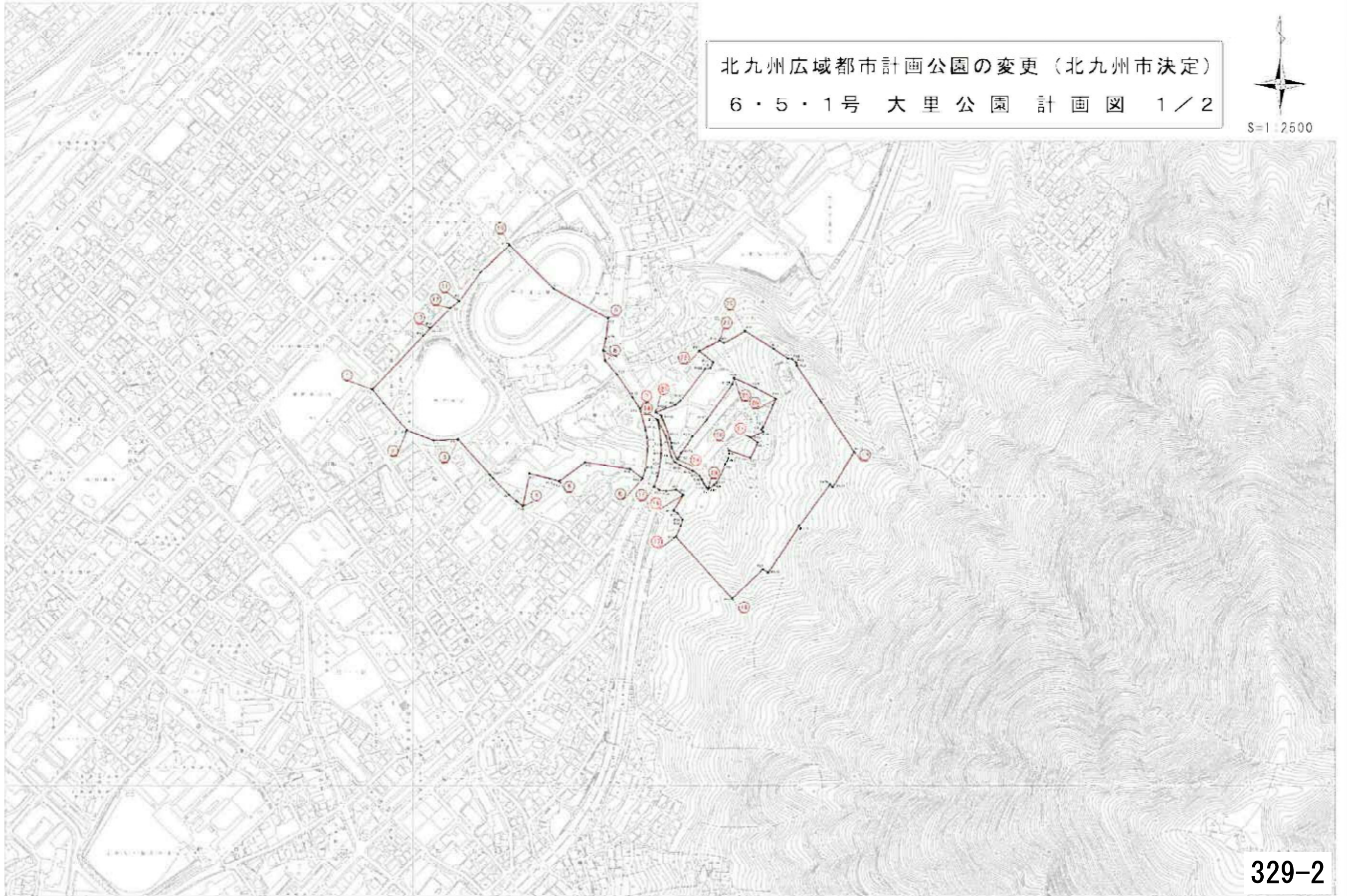


北九州広域都市計画公園の変更（北九州市決定）

6・5・1号 大里公園 計画図 1/2



S=1:2500



329-2







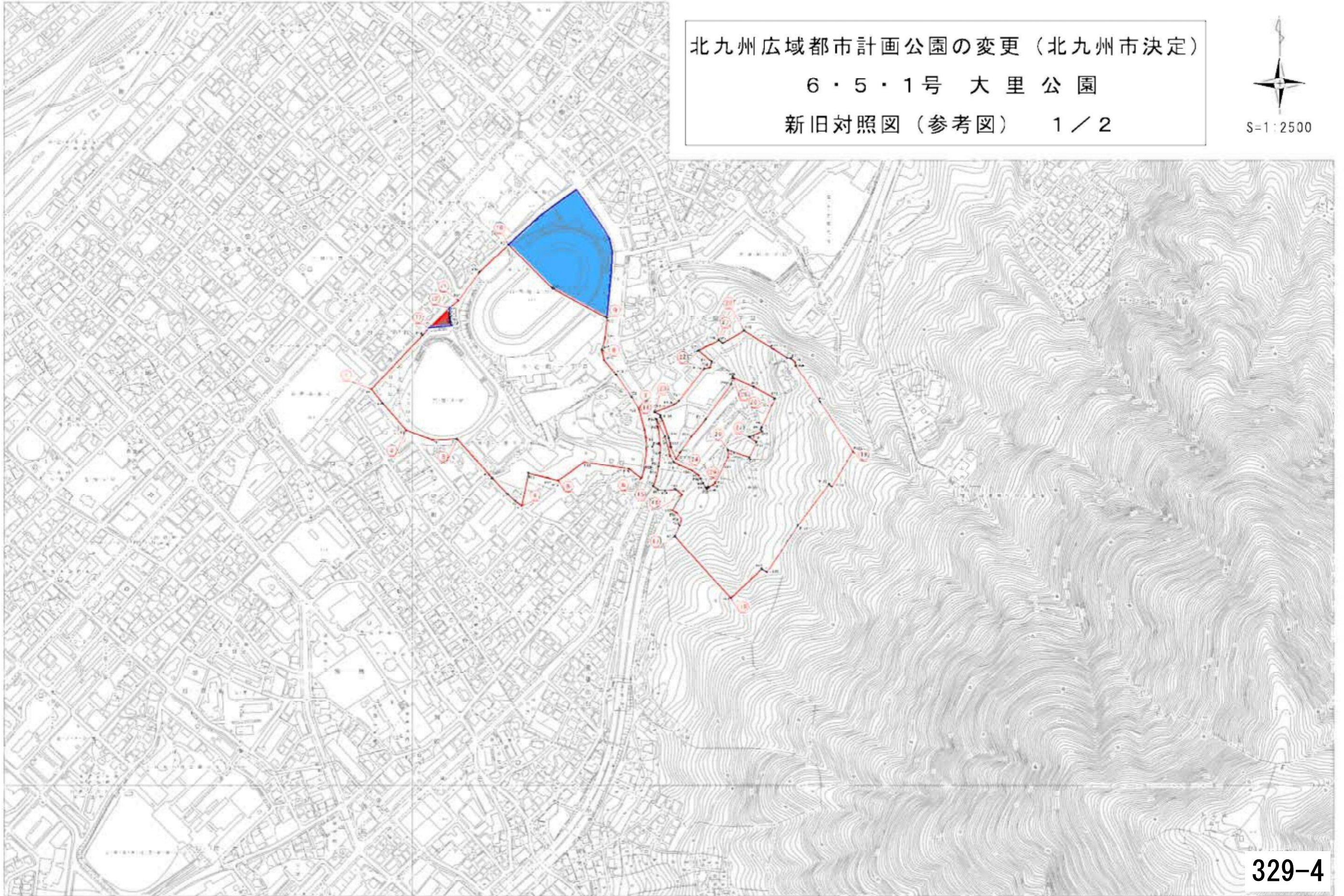
北九州広域都市計画公園の変更（北九州市決定）

6・5・1号 大里公園

新旧対照図（参考図） 1 / 2



S=1:2500



329-4



北九州広域都市計画公園の変更（北九州市決定）

6・5・1号 大里公園

新旧対照図（参考図） 2 / 2

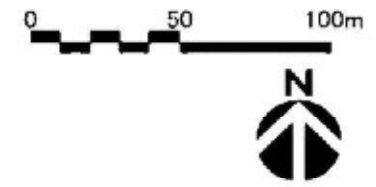
凡 例	
<span style="background-color: #00a0e3; color: white; padding: 2px;">図 増</span>	計画決定区域
①～④	不老町一丁目と榊原町・小松町との地番界
④～⑥	不老町一丁目と小松町との地番界
⑥～⑧	現況道路界
⑧～⑨	地番界
⑨～⑩	居住ゾーン界
⑩～⑫	現況道路との地番界
⑫～⑬	現況道路との地番界
⑬～⑭	現況道路との地番界
⑭～⑮	現況道路界
⑮～⑯	見通し界（詳細は別表に示す。）
⑰～⑱	見通し界（詳細は別表に示す。）
計画決定面積 13.4ha	

①～④番詳細（内角・距離）	
P52～P53	P52はP53～P51を見通して内角102° 22' 延び0.24mの点
P53～P54	P54はP53～P57を見通して内角148° 22' 延び16.15mの点
P54～P55	P55はP54～P52を見通して内角168° 26' 延び14.30mの点
P55～P56	P56はP55～P51を見通して内角22° 21' 延び12.04mの点
P56～P57	P57はP56～P55を見通して内角25° 25' 延び12.56mの点
P57～P58	P58はP57～P56を見通して内角67° 39' 延び6.59mの点
P58～P59	P59はP58～P53を見通して内角204° 41' 延び11.35mの点
P59～P60	P60はP59～P58を見通して内角129° 44' 延び8.14mの点
P60～P61	P61はP60～P58を見通して内角191° 09' 延び17.40mの点
P61～P62	P62はP61～P59を見通して内角113° 12' 延び126.93mの点
P62～P63	P63はP62～P61を見通して内角87° 55' 延び81.34mの点
P63～P64	P64はP63～P72を見通して内角25° 55' 延び8.15mの点
P64～P65	P65はP64～P62を見通して内角92° 35' 延び8.12mの点
P65～P66	P66はP65～P61を見通して内角189° 55' 延び74.75mの点
P66～P67	P67はP66～P63を見通して内角276° 21' 延び5.88mの点
P67～P68	P68はP67～P62を見通して内角75° 56' 延び55.88mの点
P68～P69	P69はP68～P67を見通して内角115° 21' 延び16.75mの点
P69～P70	P70はP69～P67を見通して内角185° 30' 延び41.87mの点
P70～P71	P71はP70～P69を見通して内角185° 30' 延び41.87mの点
P71～P72	P72はP71～P69を見通して内角115° 21' 延び16.75mの点
P72～P73	P73はP72～P69を見通して内角175° 09' 延び48.14mの点
P73～P74	P74はP73～P72を見通して内角117° 05' 延び35.76mの点
P74～P75	P75はP74～P72を見通して内角74° 20' 延び7.15mの点
P75～P76	P76はP75～P74を見通して内角115° 21' 延び16.75mの点
P76～P77	P77はP76～P75を見通して内角60° 11' 延び24.91mの点
P77～P78	P78はP77～P75を見通して内角252° 32' 延び9.17mの点
P78～P79	P79はP78～P73を見通して内角241° 31' 延び7.35mの点

⑤～⑯番詳細（内角・距離）	
P106～P107	P107はP106～P78を見通して内角134° 54' 延び15.23mの点
P107～P108	P108はP107～P105を見通して内角192° 57' 延び8.22mの点
P108～P109	P109はP108～P107を見通して内角181° 24' 延び10.47mの点
P109～P110	P110はP109～P108を見通して内角78° 59' 延び11.58mの点
P110～P111	P111はP110～P108を見通して内角77° 45' 延び14.97mの点
P111～P112	P112はP111～P110を見通して内角187° 38' 延び11.04mの点
P112～P113	P113はP112～P111を見通して内角117° 19' 延び17.57mの点
P113～P114	P114はP113～P112を見通して内角37° 52' 延び11.76mの点
P114～P115	P115はP114～P112を見通して内角181° 21' 延び27.26mの点
P115～P116	P116はP115～P114を見通して内角185° 10' 延び22.42mの点
P116～P117	P117はP116～P115を見通して内角176° 31' 延び82.12mの点
P117～P118	P118はP117～P116を見通して内角161° 09' 延び17.71mの点
P118～P119	P119はP118～P117を見通して内角277° 47' 延び21.75mの点
P119～P120	P120はP119～P78を見通して内角104° 44' 延び24.89mの点
P120～P121	P121はP120～P78を見通して内角101° 59' 延び10.24mの点
P121～P122	P122はP121～P78を見通して内角177° 31' 延び35.92mの点
P122～P123	P123はP122～P121を見通して内角162° 36' 延び11.78mの点
P123～P124	P124はP123～P78を見通して内角166° 01' 延び7.22mの点
P124～P125	P125はP124～P78を見通して内角202° 07' 延び12.24mの点
P125～P126	P126はP125～P124を見通して内角50° 50' 延び12.68mの点
P126～P127	P127はP126～P125を見通して内角241° 11' 延び14.61mの点
P127～P128	P128はP127～P125を見通して内角76° 24' 延び22.91mの点
P128～P129	P129はP128～P125を見通して内角70° 38' 延び11.50mの点
P129～P130	P130はP129～P128を見通して内角70° 35' 延び8.48mの点
P130～P131	P131はP130～P128を見通して内角107° 28' 延び25.22mの点
P131～P132	P132はP131～P128を見通して内角70° 11' 延び14.26mの点
P132～P133	P133はP132～P128を見通して内角140° 46' 延び7.23mの点
P133～P134	P134はP133～P128を見通して内角112° 17' 延び2.12mの点

⑰～⑱番詳細（内角・距離）	
P95～P96	P96はP95～P94を見通して内角266° 44' 延び3.15mの点
P96～P97	P97はP96～P95を見通して内角19° 20' 延び4.65mの点
P97～P98	P98はP97～P96を見通して内角105° 02' 延び0.59mの点
P98～P99	P99はP98～P97を見通して内角177° 32' 延び0.20mの点
P99～P100	P100はP99～P98を見通して内角156° 04' 延び12.13mの点
P100～P101	P101はP100～P99を見通して内角167° 41' 延び10.85mの点
P101～P102	P102はP101～P100を見通して内角156° 59' 延び8.36mの点
P102～P103	P103はP102～P101を見通して内角20° 54' 延び0.24mの点
P103～P104	P104はP103～P102を見通して内角197° 26' 延び29.40mの点
P104～P105	P105はP104～P103を見通して内角145° 47' 延び26.94mの点
P105～P106	P106はP105～P104を見通して内角175° 01' 延び1.67mの点





北九州広域都市計画公園の変更(北九州市)  
6・5・1号 大里公園  
計画平面図(参考図)



 :都市計画決定区域(変更後)