

職業紹介等からみた
北九州市の雇用情勢

令和元年9月分

北九州市産業経済局雇用政策課

目 次

	ページ
I 北九州市における雇用情勢等の概況（令和元年9月）	
1 景況	1
2 労働力需給の動き	1
3 新規求人・求職の動き	1
4 雇用保険受給者の動き	1
II 有効求人倍率・失業率の動き（国・県との比較）	
1-a 有効求人倍率・失業率の推移【一般（パートタイムを含む）】（月単位）	2
1-b 有効求人倍率・失業率の推移【一般（パートタイムを含む）】（年度単位）	2
III 市内求人・求職の動き	
1 月間有効求人数・求職者数の推移【一般（パートタイムを含む）】（月単位）	3
2 新規求人数・求職者数の推移【一般（パートタイムを含む）】（月単位）	3
3-a 市内地区別 有効求人倍率等の推移【一般（パートタイムを除く）】（月単位）	4
3-b 市内地区別 有効求人倍率等の推移【一般（パートタイム）】（月単位）	5
4-a 産業別 新規求人数の推移【一般（パートタイムを除く）】（月単位）	6
4-b 産業別 新規求人数の推移【一般（パートタイムを除く）】（年度単位）	7
5 年齢別 有効・新規求職者数と就職状況【常用（パートタイムを除く）】（令和元年9月）	8
6-a 職業別 新規求人・求職の状況【常用（パートタイムを除く）】（令和元年9月）	9
6-b 職業別 新規求人・求職バランスシート【常用（パートタイムを除く）】（令和元年9月）	9
IV 雇用保険受給者数の動き	
1-a 雇用保険受給者数の推移（月単位）	10
1-b 雇用保険受給者数の推移（年度単位）	10
3 年齢別 雇用保険受給者数の推移（月単位）	11
3 男女別 雇用保険受給者数の推移（月単位）	11

※ 本誌に掲載しているデータは、全て新規学卒者を除いたもの。
また、出典について、特に記載のないものは全て福岡労働局職業安定業務統計に基づくもの。

I 北九州市における雇用情勢等の概況(令和元年9月)

1 景況

北九州・京築地区の経済は、緩やかに拡大しているものの、そのペースは鈍化している。

こうした中で、生産は、一部で弱めの動きがみられるものの、全体として高水準で推移している。雇用情勢は、労働需給が引き締まった状態が続いている。

日本銀行北九州支店 「管内金融経済概況」(2019年11月1日)より抜粋

2 労働力需給の動き

有効求人数は22,646人で、前年同月比3.4%の減少となり、11ヶ月連続で前年同月を下回った。

有効求職者数は15,541人で、前年同月比1.1%の増加となり、3ヶ月連続で前年同月を上回った。

この結果、有効求人倍率は1.46倍となり、前年同月を0.06ポイント下回った。

3 新規求人・求職の動き

新規求人数は8,328人で、前年同月比6.5%の減少となった。このうち、一般職業紹介(パートを除く)の新規求人数は5,129人で前年同月比8.2%の減少となった。また、一般職業紹介(パート)の新規求人数は3,199人で前年同月比3.8%の減少となった。

新規求職者数は3,577人で、前年同月比6.7%の増加となった。このうち、一般職業紹介(パートを除く)の新規求職者数は2,276人で前年同月比4.3%の増加となった。また、一般職業紹介(パート)の新規求職者数は1,301人で前年同月比11.3%の増加となった。

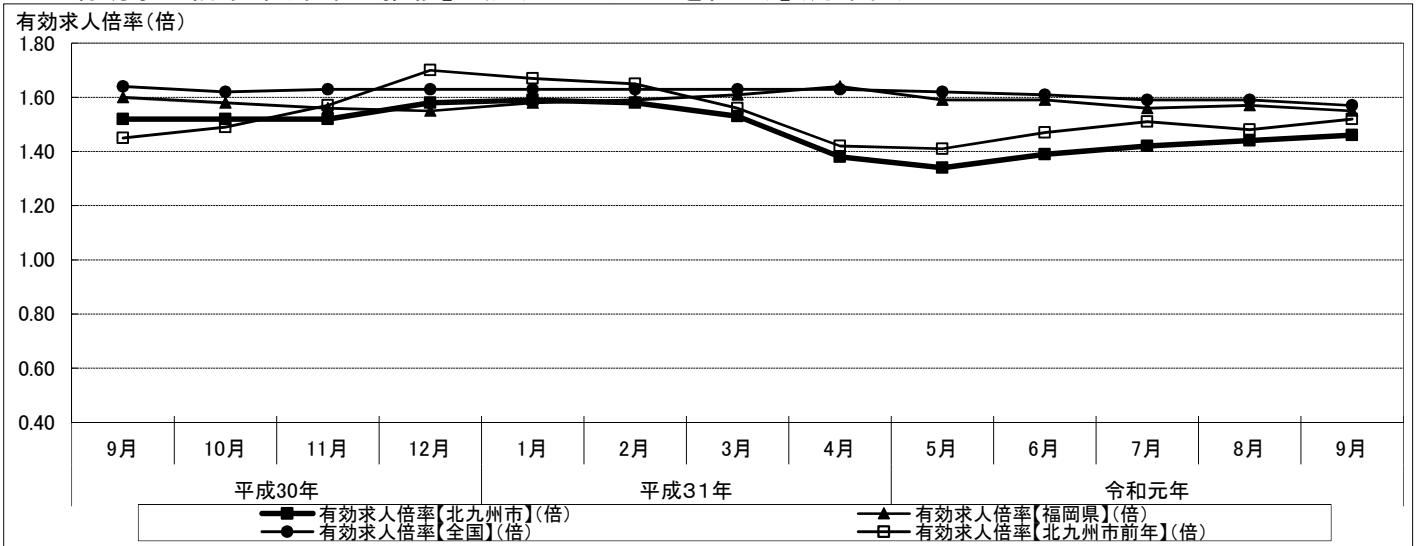
この結果、新規求人倍率は2.33倍となった。

4 雇用保険受給者の動き

雇用保険受給者実人員は4,105人で、前年同月比で2.6%の減少となった。

Ⅱ 有効求人倍率・失業率の動き(国・県との比較)

1-a 有効求人倍率・失業率の推移【一般(パートタイムを含む)】(月単位)



区分	平成30年				平成31年				令和元年				
	9月	10月	11月	12月	1月	2月	3月	4月	5月	6月	7月	8月	9月
有効求人倍率【北九州市】(倍)	1.52	1.52	1.52	1.58	1.59	1.58	1.53	1.38	1.34	1.39	1.42	1.44	1.46
有効求人倍率【福岡県】(倍)	1.60	1.58	1.56	1.55	1.58	1.59	1.61	1.64	1.59	1.59	1.56	1.57	1.55
有効求人倍率【全国】(倍)	1.64	1.62	1.63	1.63	1.63	1.63	1.63	1.63	1.62	1.61	1.59	1.59	1.57
有効求人倍率【北九州市前年】(倍)	1.45	1.49	1.57	1.70	1.67	1.65	1.56	1.42	1.41	1.47	1.51	1.48	1.52
失業率【福岡県】(%)	2.9	2.8			3.0			2.7					
失業率【全国】(%)	2.3	2.4	2.5	2.4	2.5	2.3	2.5	2.4	2.4	2.3	2.2	2.2	2.4

※1 有効求人倍率(福岡県・全国)、失業率(全国)は季節調整値。また、失業率(福岡県)はモデル推計値で、四半期単位の値。

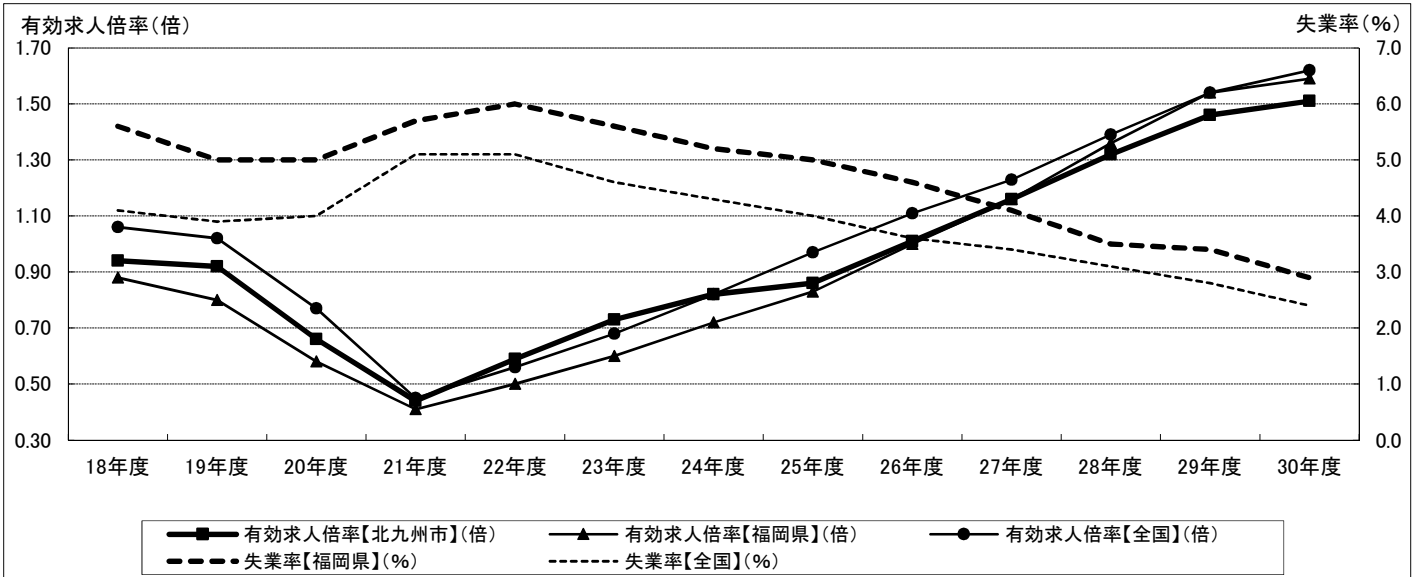
季節調整値は毎年1月分結果公表時、モデル推計値は毎年1~3月期平均公表時に、新たな結果を追加して過去に遡って再計算を行い数値を一部改定するため、発表当時の結果と若干異なることがある。

※2【出典】

有効求人倍率(福岡県・全国)・・・厚生労働省「一般職業紹介状況」

失業率(福岡県・全国)・・・総務省統計局「労働力調査」

1-b 有効求人倍率・失業率の推移【一般(パートタイムを含む)】(年度単位)



区分	平成												
	18年度	19年度	20年度	21年度	22年度	23年度	24年度	25年度	26年度	27年度	28年度	29年度	30年度
有効求人倍率【北九州市】(倍)	0.94	0.92	0.66	0.44	0.59	0.73	0.82	0.86	1.01	1.16	1.32	1.46	1.51
有効求人倍率【福岡県】(倍)	0.88	0.80	0.58	0.41	0.50	0.60	0.72	0.83	1.00	1.16	1.36	1.54	1.59
有効求人倍率【全国】(倍)	1.06	1.02	0.77	0.45	0.56	0.68	0.82	0.97	1.11	1.23	1.39	1.54	1.62
失業率【福岡県】(%)	5.6	5.0	5.0	5.7	6.0	5.6	5.2	5.0	4.6	4.1	3.5	3.4	2.9
失業率【全国】(%)	4.1	3.9	4.0	5.1	5.1	4.6	4.3	4.0	3.6	3.4	3.1	2.8	2.4

※1 失業率は暦年(1~12月)の数値。失業率(福岡県)はモデル推計値。失業率【全国】の23年分は補完推計値。

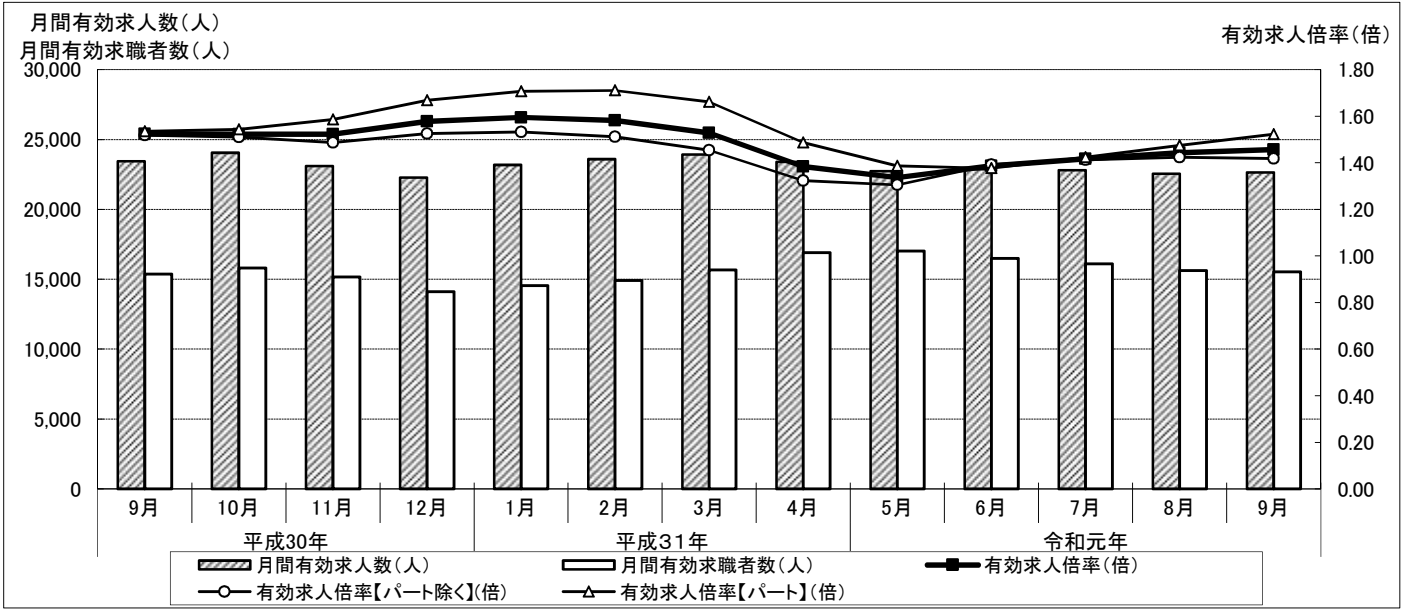
※2【出典】

有効求人倍率(福岡県・全国)・・・厚生労働省「職業安定業務統計」

失業率(福岡県・全国)・・・総務省統計局「労働力調査」

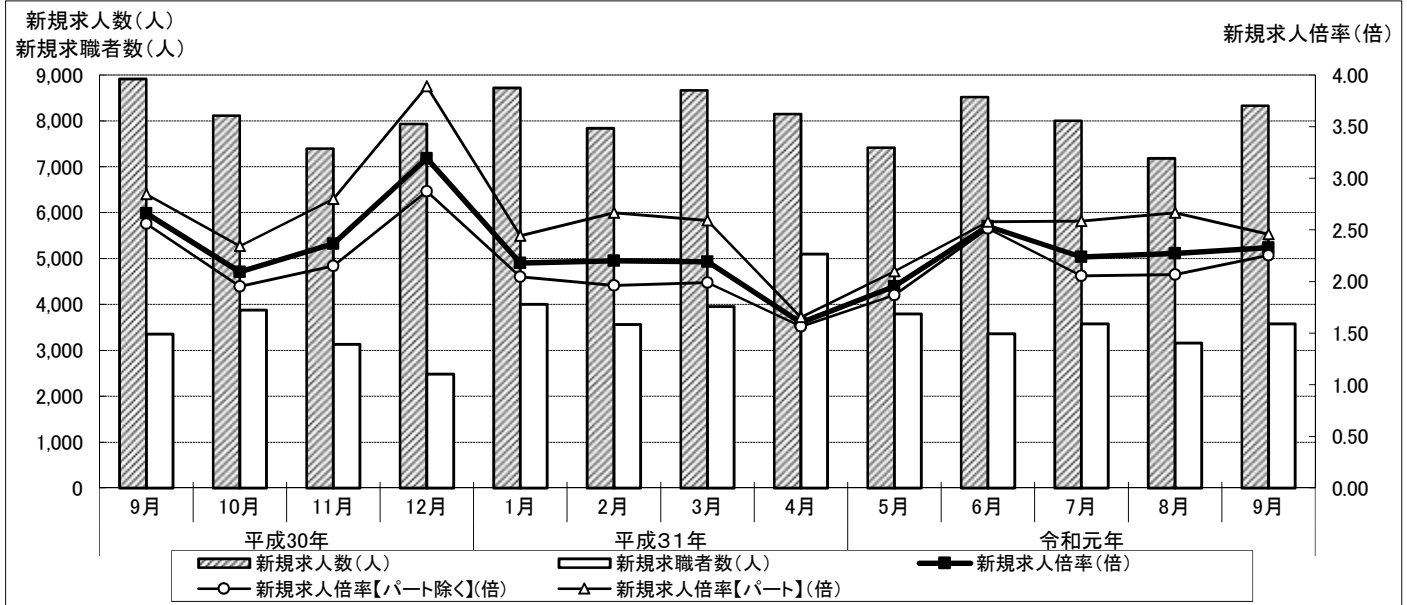
Ⅲ 市内求人・求職の動き

1 月間有効求人数・求職者数の推移【一般(パートタイムを含む)】(月単位)



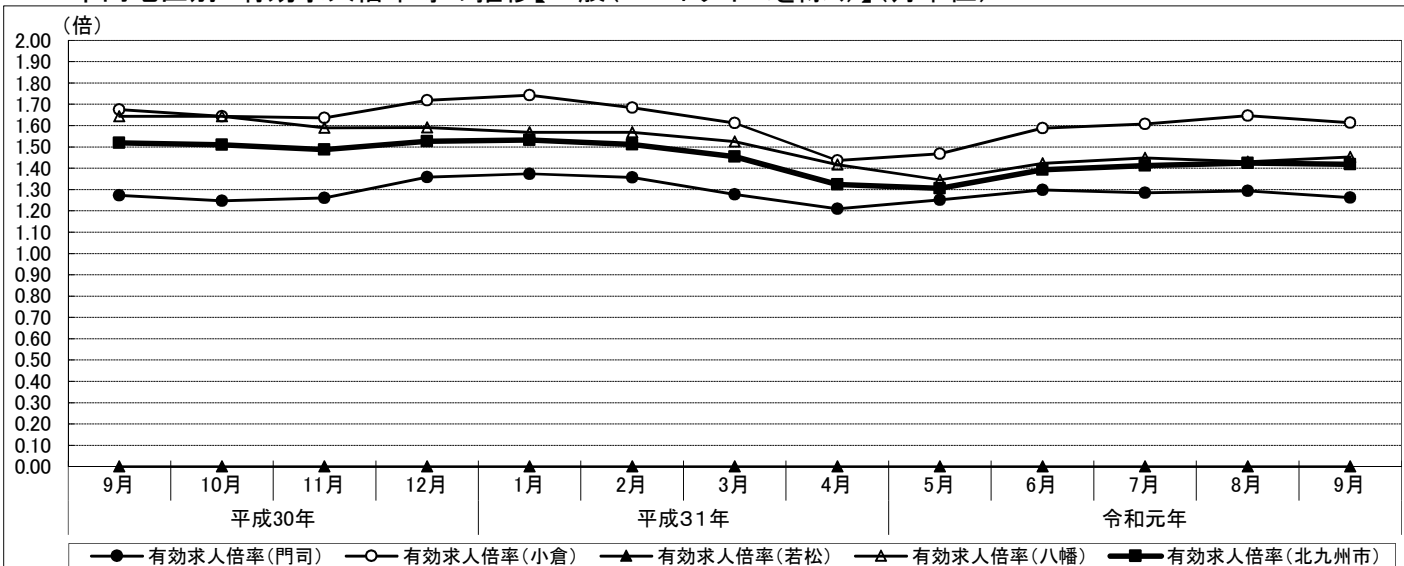
区分	平成30年				平成31年				令和元年				
	9月	10月	11月	12月	1月	2月	3月	4月	5月	6月	7月	8月	9月
月間有効求人数(人)	23,441	24,049	23,099	22,270	23,183	23,594	23,928	23,397	22,735	22,877	22,808	22,551	22,646
【参考】前年同月比(%)	0.8	0.7	-2.3	-5.3	-3.5	-4.3	-3.5	-3.5	-7.2	-7.1	-4.3	-2.2	-3.4
月間有効求職者数(人)	15,375	15,798	15,166	14,117	14,537	14,913	15,657	16,904	17,014	16,503	16,096	15,631	15,541
【参考】前年同月比(%)	-4.0	-1.2	0.8	2.1	1.3	0.1	-1.7	-1.2	-1.8	-1.3	1.7	0.1	1.1
有効求人倍率(倍)	1.52	1.52	1.52	1.58	1.59	1.58	1.53	1.38	1.34	1.39	1.42	1.44	1.46
有効求人倍率【パート除く】(倍)	1.52	1.51	1.49	1.53	1.53	1.51	1.45	1.32	1.31	1.39	1.41	1.42	1.42
有効求人倍率【パート】(倍)	1.53	1.54	1.59	1.67	1.71	1.71	1.66	1.49	1.39	1.38	1.42	1.47	1.52

2 新規求人数・求職者数の推移【一般(パートタイムを含む)】(月単位)



区分	平成30年				平成31年				令和元年				
	9月	10月	11月	12月	1月	2月	3月	4月	5月	6月	7月	8月	9月
新規求人数(人)	8,910	8,113	7,395	7,930	8,715	7,836	8,663	8,149	7,414	8,518	8,000	7,181	8,328
【参考】前年同月比(%)	6.0	-1.8	-10.6	-4.2	3.2	-12.4	2.8	-3.8	-17.4	-1.0	4.2	-9.5	-6.5
新規求職者数(人)	3,351	3,880	3,129	2,484	4,001	3,564	3,952	5,094	3,795	3,360	3,574	3,161	3,577
【参考】前年同月比(%)	-14.5	5.0	-1.1	-5.4	-2.2	-3.5	-5.8	-5.1	-6.8	-3.1	6.9	-11.6	6.7
新規求人倍率(倍)	2.66	2.09	2.36	3.19	2.18	2.20	2.19	1.60	1.95	2.54	2.24	2.27	2.33
新規求人倍率【パート除く】(倍)	2.56	1.95	2.15	2.87	2.05	1.96	1.99	1.56	1.87	2.51	2.06	2.07	2.25
新規求人倍率【パート】(倍)	2.84	2.34	2.80	3.89	2.44	2.66	2.59	1.65	2.10	2.58	2.58	2.66	2.46

3-a 市内地区別 有効求人倍率等の推移【一般(パートタイムを除く)】(月単位)



区分	平成30年				平成31年				令和元年					
	9月	10月	11月	12月	1月	2月	3月	4月	5月	6月	7月	8月	9月	
門司	月間有効求人数(人)	988	993	976	982	1,018	1,028	1,011	999	1,042	1,072	1,095	1,028	1,013
	月間有効求職者数(人)	776	796	774	723	741	758	792	826	833	826	852	795	803
	有効求人倍率(倍)	1.27	1.25	1.26	1.36	1.37	1.36	1.28	1.21	1.25	1.30	1.29	1.29	1.26
	新規求人数(人)	372	332	337	364	370	329	378	371	350	416	396	282	384
	新規求職申込者数(人)	167	197	178	135	208	184	196	249	202	190	210	139	177
	新規求人倍率(倍)	2.23	1.69	1.89	2.70	1.78	1.79	1.93	1.49	1.73	2.19	1.89	2.03	2.17
	就職件数(件)	49	65	57	48	51	43	78	61	46	49	63	52	56
小倉	月間有効求人数(人)	6,609	6,730	6,454	6,342	6,790	6,881	6,999	6,524	6,449	6,634	6,588	6,656	6,582
	月間有効求職者数(人)	3,947	4,093	3,945	3,691	3,896	4,087	4,343	4,542	4,394	4,176	4,097	4,041	4,081
	有効求人倍率(倍)	1.67	1.64	1.64	1.72	1.74	1.68	1.61	1.44	1.47	1.59	1.61	1.65	1.61
	新規求人数(人)	2,383	2,198	2,145	2,272	2,640	2,163	2,525	2,181	2,085	2,603	2,178	2,153	2,489
	新規求職申込者数(人)	930	1,077	888	737	1,205	1,104	1,200	1,336	994	923	1,012	936	1,040
	新規求人倍率(倍)	2.56	2.04	2.42	3.08	2.19	1.96	2.10	1.63	2.10	2.82	2.15	2.30	2.39
	就職件数(件)	291	310	263	227	260	316	347	359	283	307	299	277	248
若松	月間有効求人数(人)	0	0	0	0	0	0	0	0	0	0	0	0	0
	月間有効求職者数(人)	635	617	573	558	556	548	583	641	653	628	600	579	581
	有効求人倍率(倍)	0.00	0.00	0.00	0.00	0.00	0.00	0.00	0.00	0.00	0.00	0.00	0.00	0.00
	新規求人数(人)	0	0	0	0	0	0	0	0	0	0	0	0	0
	新規求職申込者数(人)	132	143	118	115	141	131	156	207	151	126	129	146	125
	新規求人倍率(倍)	0.00	0.00	0.00	0.00	0.00	0.00	0.00	0.00	0.00	0.00	0.00	0.00	0.00
	就職件数(件)	50	61	32	49	44	41	57	49	54	30	43	32	47
八幡	月間有効求人数(人)	7,136	7,289	6,869	6,437	6,530	6,608	6,621	6,493	6,220	6,323	6,402	6,189	6,186
	月間有効求職者数(人)	4,342	4,436	4,323	4,046	4,163	4,214	4,344	4,585	4,624	4,445	4,421	4,329	4,256
	有効求人倍率(倍)	1.64	1.64	1.59	1.59	1.57	1.57	1.52	1.42	1.35	1.42	1.45	1.43	1.45
	新規求人数(人)	2,830	2,375	2,028	2,253	2,437	2,150	2,329	2,262	2,032	2,376	2,225	1,861	2,256
	新規求職申込者数(人)	953	1,094	914	715	1,108	946	1,076	1,285	1,043	909	984	857	934
	新規求人倍率(倍)	2.97	2.17	2.22	3.15	2.20	2.27	2.16	1.76	1.95	2.61	2.26	2.17	2.42
	就職件数(件)	288	322	297	235	281	360	332	310	318	269	272	258	291
合計(北九州市)	月間有効求人数(人)	14,733	15,012	14,299	13,761	14,338	14,517	14,631	14,016	13,711	14,029	14,085	13,873	13,781
	月間有効求職者数(人)	9,700	9,942	9,615	9,018	9,356	9,607	10,062	10,594	10,504	10,075	9,970	9,744	9,721
	有効求人倍率(倍)	1.52	1.51	1.49	1.53	1.53	1.51	1.45	1.32	1.31	1.39	1.41	1.42	1.42
	新規求人数(人)	5,585	4,905	4,510	4,889	5,447	4,642	5,232	4,814	4,467	5,395	4,799	4,296	5,129
	新規求職申込者数(人)	2,182	2,511	2,098	1,702	2,662	2,365	2,628	3,077	2,390	2,148	2,335	2,078	2,276
	新規求人倍率(倍)	2.56	1.95	2.15	2.87	2.05	1.96	1.99	1.56	1.87	2.51	2.06	2.07	2.25
	就職件数(件)	678	758	649	559	636	760	814	779	701	655	677	619	642

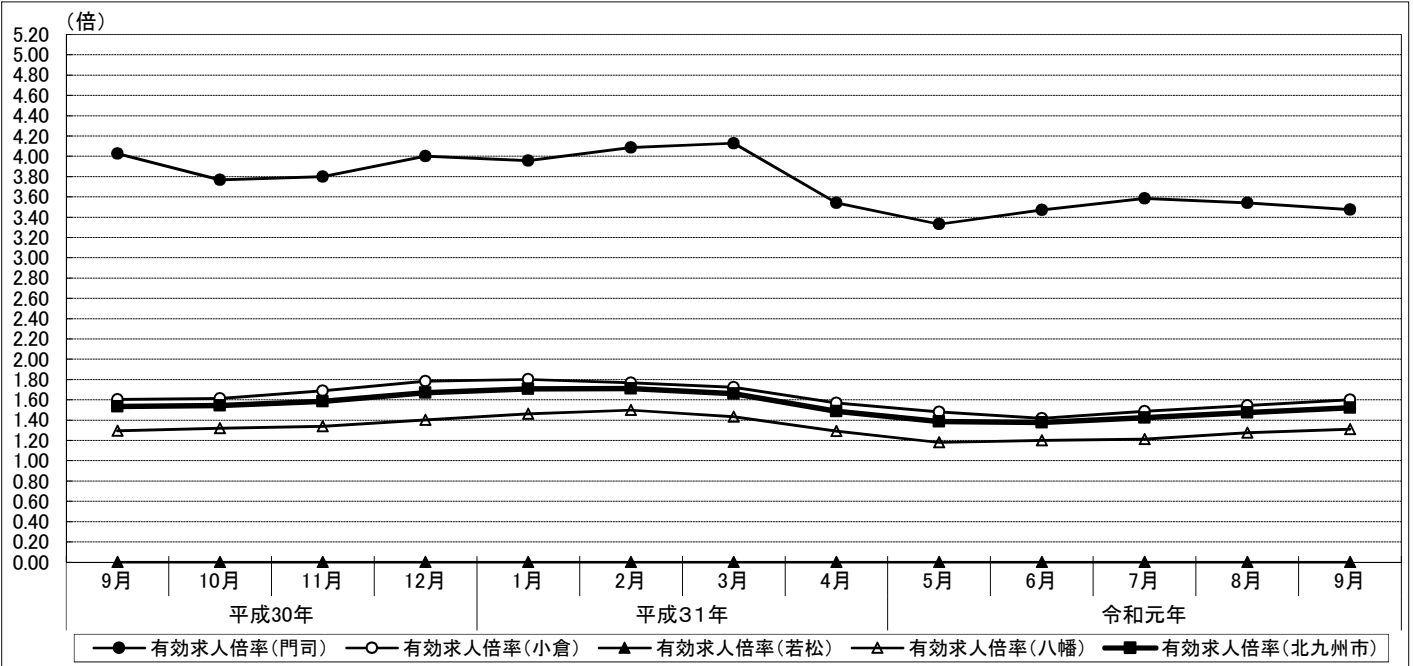
※ データは市内ハローワークの数値を以下の通り集計したもの。

【門司】 ハローワーク門司 【小倉】 ハローワーク小倉、マザーズハローワーク北九州の合計値

【若松】 ハローワーク若松 【八幡】 ハローワーク八幡、ハローワーク戸畑の合計値

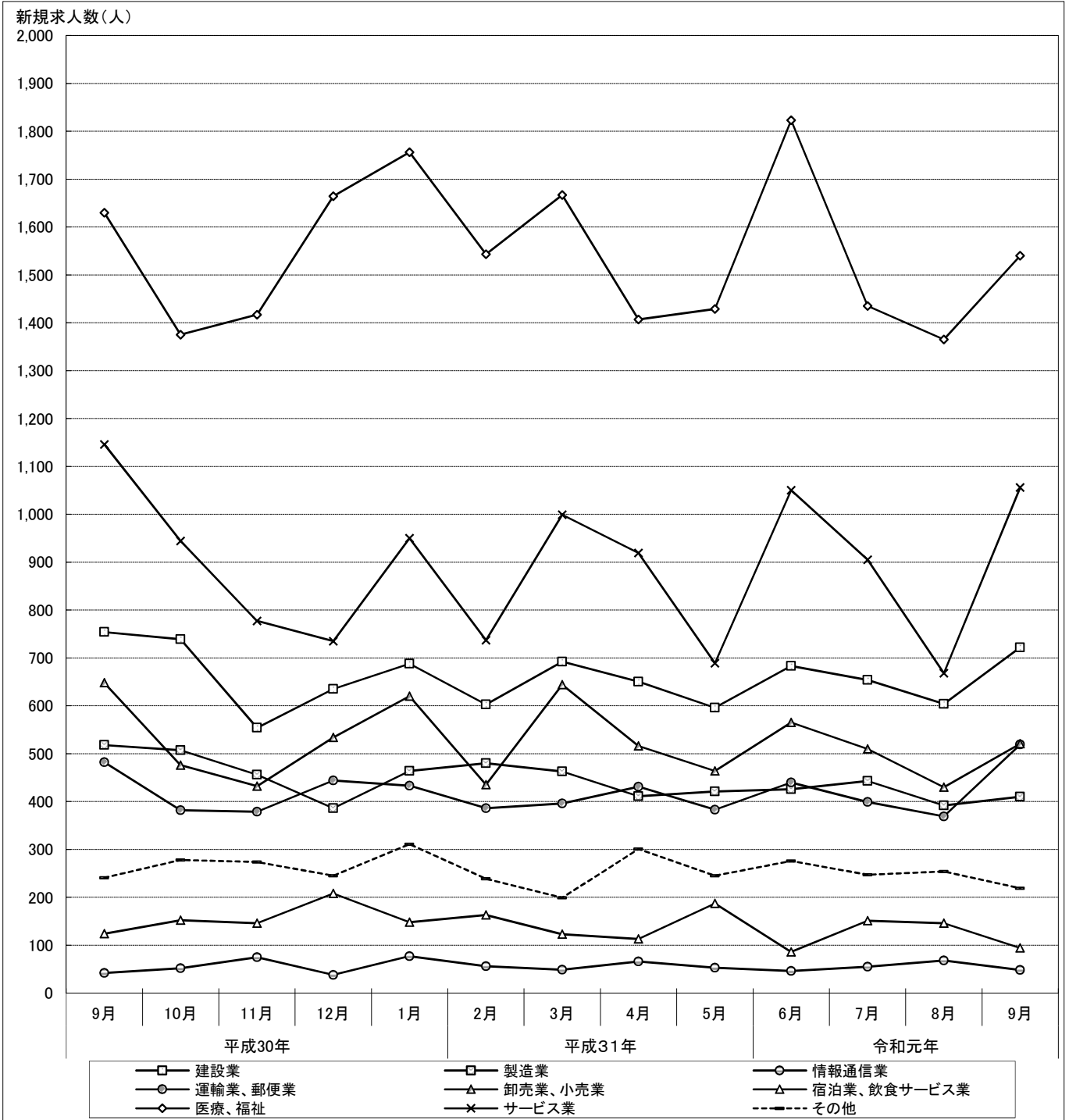
※ 平成25年6月24日より、ハローワーク若松・ハローワーク戸畑の求人手続きの取扱窓口は、ハローワーク八幡に変更。

3-b 市内地区別 有効求人倍率等の推移【一般(パートタイム)】(月単位)



区分	平成30年				平成31年				令和元年					
	9月	10月	11月	12月	1月	2月	3月	4月	5月	6月	7月	8月	9月	
門司	月間有効求人数(人)	1,796	1,843	1,747	1,668	1,741	1,777	1,829	1,753	1,719	1,726	1,735	1,664	1,702
	月間有効求職者数(人)	446	489	460	417	440	435	443	495	516	497	484	470	490
	有効求人倍率(倍)	4.03	3.77	3.80	4.00	3.96	4.09	4.13	3.54	3.33	3.47	3.58	3.54	3.47
	新規求人数(人)	722	621	516	627	640	610	686	558	581	639	581	519	658
	新規求職申込者数(人)	107	136	80	66	127	85	104	177	118	78	101	79	122
	新規求人倍率(倍)	6.75	4.57	6.45	9.50	5.04	7.18	6.60	3.15	4.92	8.19	5.75	6.57	5.39
	就職件数(件)	17	44	50	31	36	37	55	53	52	22	32	33	29
	有効求人倍率(倍)	4.03	3.77	3.80	4.00	3.96	4.09	4.13	3.54	3.33	3.47	3.58	3.54	3.47
小倉	月間有効求人数(人)	3,513	3,694	3,676	3,571	3,660	3,701	3,824	3,898	3,833	3,664	3,641	3,644	3,718
	月間有効求職者数(人)	2,191	2,291	2,175	2,001	2,032	2,095	2,218	2,483	2,590	2,585	2,449	2,362	2,323
	有効求人倍率(倍)	1.60	1.61	1.69	1.78	1.80	1.77	1.72	1.57	1.48	1.42	1.49	1.54	1.60
	新規求人数(人)	1,304	1,344	1,333	1,203	1,285	1,335	1,443	1,375	1,238	1,284	1,354	1,254	1,313
	新規求職申込者数(人)	485	566	442	330	551	534	562	833	616	548	531	496	549
	新規求人倍率(倍)	2.69	2.37	3.02	3.65	2.33	2.50	2.57	1.65	2.01	2.34	2.55	2.53	2.39
	就職件数(件)	196	211	165	156	151	156	236	216	222	204	197	176	193
	有効求人倍率(倍)	1.60	1.61	1.69	1.78	1.80	1.77	1.72	1.57	1.48	1.42	1.49	1.54	1.60
若松	月間有効求人数(人)	0	0	0	0	0	0	0	0	0	0	0	0	0
	月間有効求職者数(人)	410	425	392	350	354	375	390	441	461	463	433	414	379
	有効求人倍率(倍)	0.00	0.00	0.00	0.00	0.00	0.00	0.00	0.00	0.00	0.00	0.00	0.00	0.00
	新規求人数(人)	0	0	0	0	0	0	0	0	0	0	0	0	0
	新規求職申込者数(人)	80	87	62	48	78	82	82	130	107	85	73	76	67
	新規求人倍率(倍)	0.00	0.00	0.00	0.00	0.00	0.00	0.00	0.00	0.00	0.00	0.00	0.00	0.00
	就職件数(件)	21	32	28	20	18	29	28	29	25	28	33	18	23
	有効求人倍率(倍)	0.00	0.00	0.00	0.00	0.00	0.00	0.00	0.00	0.00	0.00	0.00	0.00	0.00
八幡	月間有効求人数(人)	3,399	3,500	3,377	3,270	3,444	3,599	3,644	3,730	3,472	3,458	3,347	3,370	3,445
	月間有効求職者数(人)	2,628	2,651	2,524	2,331	2,355	2,401	2,544	2,891	2,943	2,883	2,760	2,641	2,628
	有効求人倍率(倍)	1.29	1.32	1.34	1.40	1.46	1.50	1.43	1.29	1.18	1.20	1.21	1.28	1.31
	新規求人数(人)	1,299	1,243	1,036	1,211	1,343	1,249	1,302	1,402	1,128	1,200	1,266	1,112	1,228
	新規求職申込者数(人)	497	580	447	338	583	498	576	877	564	501	534	432	563
	新規求人倍率(倍)	2.61	2.14	2.32	3.58	2.30	2.51	2.26	1.60	2.00	2.40	2.37	2.57	2.18
	就職件数(件)	208	182	186	164	140	180	193	201	218	201	206	174	184
	有効求人倍率(倍)	1.29	1.32	1.34	1.40	1.46	1.50	1.43	1.29	1.18	1.20	1.21	1.28	1.31
合計(北九州市)	月間有効求人数(人)	8,708	9,037	8,800	8,509	8,845	9,077	9,297	9,381	9,024	8,848	8,723	8,678	8,865
	月間有効求職者数(人)	5,675	5,856	5,551	5,099	5,181	5,306	5,595	6,310	6,510	6,428	6,126	5,887	5,820
	有効求人倍率(倍)	1.53	1.54	1.59	1.67	1.71	1.71	1.66	1.49	1.39	1.38	1.42	1.47	1.52
	新規求人数(人)	3,325	3,208	2,885	3,041	3,268	3,194	3,431	3,335	2,947	3,123	3,201	2,885	3,199
	新規求職申込者数(人)	1,169	1,369	1,031	782	1,339	1,199	1,324	2,017	1,405	1,212	1,239	1,083	1,301
	新規求人倍率(倍)	2.84	2.34	2.80	3.89	2.44	2.66	2.59	1.65	2.10	2.58	2.58	2.66	2.46
	就職件数(件)	442	469	429	371	345	402	512	499	517	455	468	401	429
	有効求人倍率(倍)	1.53	1.54	1.59	1.67	1.71	1.71	1.66	1.49	1.39	1.38	1.42	1.47	1.52

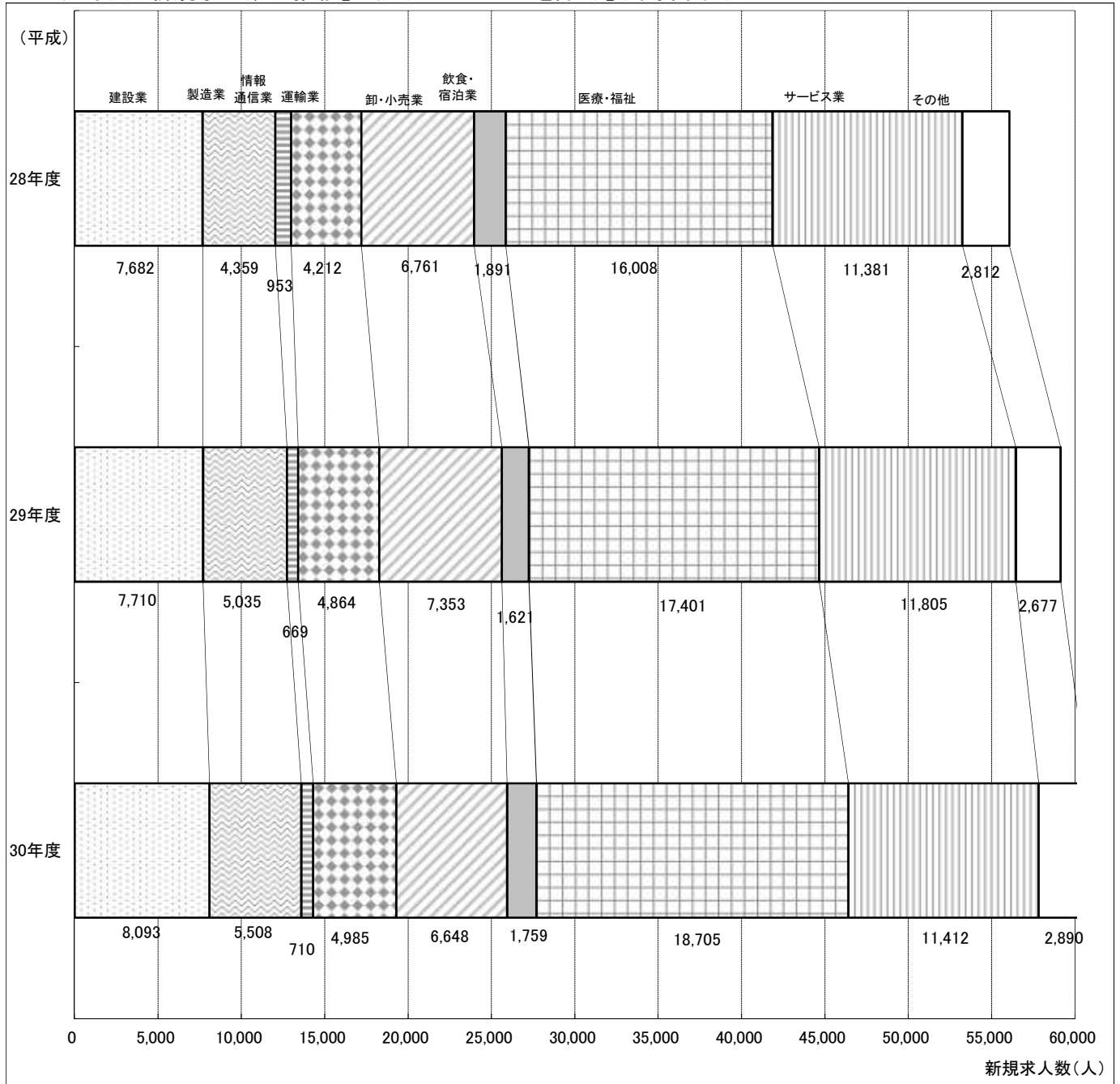
4-a 産業別 新規求人数の推移【一般(パートタイムを除く)】(月単位)



(単位:人)

区分	平成30年				平成31年					令和元年			
	9月	10月	11月	12月	1月	2月	3月	4月	5月	6月	7月	8月	9月
建設業	754	739	554	635	688	603	692	650	596	683	654	604	722
製造業	518	507	456	386	464	480	463	411	421	426	443	392	410
情報通信業	42	52	75	38	77	56	49	66	53	46	55	68	48
運輸業、郵便業	482	382	379	444	433	386	396	431	383	440	399	369	519
卸売業、小売業	648	476	432	534	620	435	644	516	464	565	510	430	521
宿泊業、飲食サービス業	124	152	146	208	148	163	123	113	187	86	151	146	94
医療、福祉	1,630	1,375	1,417	1,664	1,756	1,543	1,667	1,407	1,429	1,823	1,435	1,365	1,540
サービス業	1,146	944	777	735	950	737	999	919	689	1,050	905	668	1,056
その他	241	278	274	245	311	239	199	301	245	276	247	254	219
新規求人数(合計)	5,585	4,905	4,510	4,889	5,447	4,642	5,232	4,814	4,467	5,395	4,799	4,296	5,129

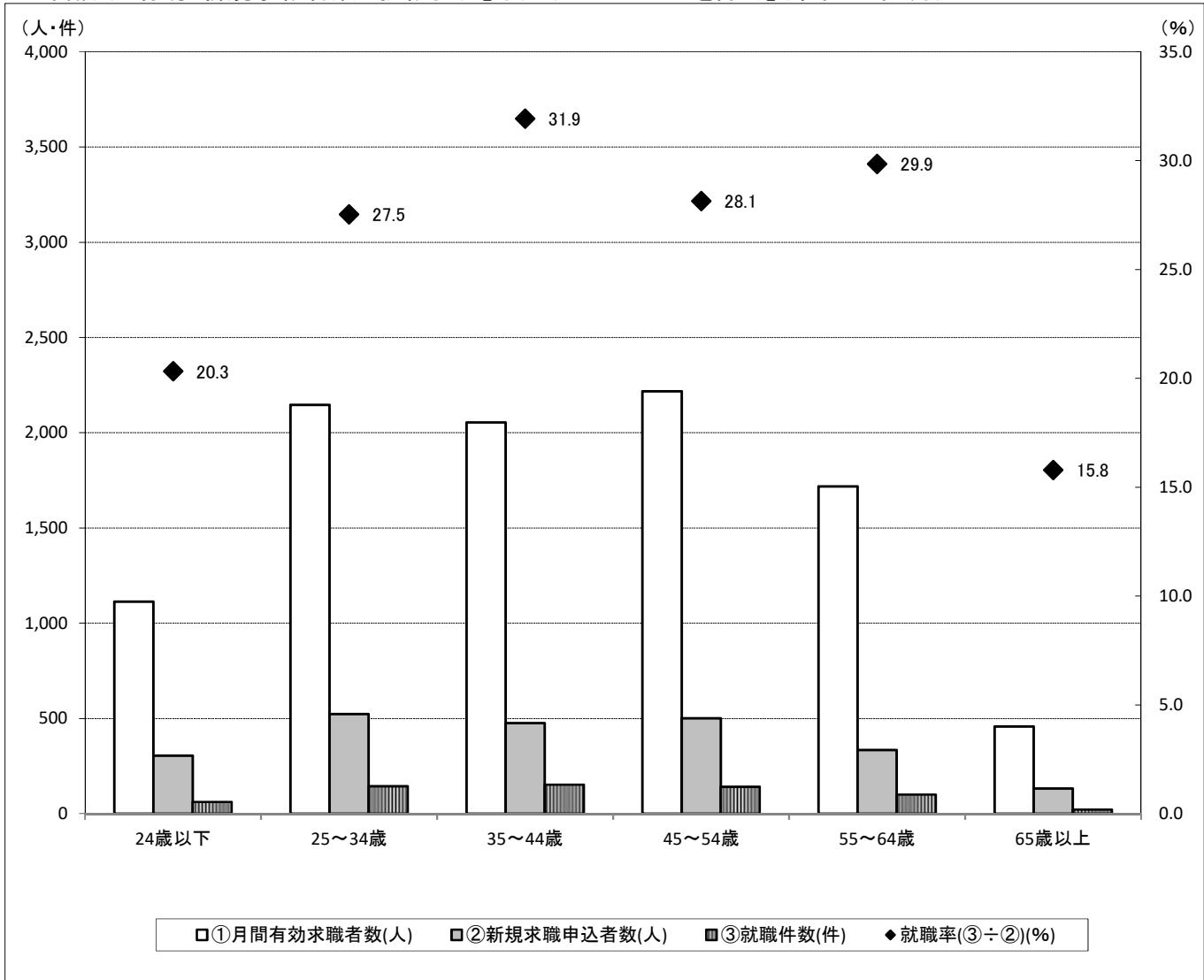
4-b 産業別 新規求人数の推移【一般(パートタイムを除く)】(年度単位)



(単位:人)

区分	平成									
	21年度	22年度	23年度	24年度	25年度	26年度	27年度	28年度	29年度	30年度
建設業	3,939	4,990	5,384	5,362	5,243	5,257	6,331	7,682	7,710	8,093
製造業	2,404	3,042	3,234	2,939	3,320	3,817	3,977	4,359	5,035	5,508
情報通信業	1,010	1,416	1,092	1,505	1,483	1,598	1,067	953	669	710
運輸業、郵便業	4,660	6,349	5,777	4,534	3,971	3,779	3,917	4,212	4,864	4,985
卸売業、小売業	4,604	5,250	5,893	6,254	5,945	6,338	6,847	6,761	7,353	6,648
宿泊業、飲食サービス業	1,080	1,268	1,454	1,613	1,447	1,519	1,488	1,891	1,621	1,759
医療、福祉	9,017	11,126	12,913	13,348	12,765	14,643	15,254	16,008	17,401	18,705
サービス業	6,993	8,535	9,298	9,564	10,377	11,638	11,355	11,381	11,805	11,412
その他	1,864	2,572	2,529	2,298	2,142	2,446	2,420	2,812	2,677	2,890
新規求人数(合計)	35,571	44,548	47,574	47,417	46,693	51,035	52,656	56,059	59,135	60,710

5 年齢別 有効・新規求職者数と就職状況【常用(パートタイムを除く)】(令和元年9月)



区分	①月間有効求職者数(人)			②新規求職申込者数(人)			③就職件数(件)			就職率(③÷②)(%)		
	全数	男性	女性	全数	男性	女性	全数	男性	女性	全数	男性	女性
19歳以下	134	60	74	55	26	29	5	1	4	9.1	3.8	13.8
20～24歳	980	439	539	250	107	143	57	21	36	22.8	19.6	25.2
24歳以下	1,114	499	613	305	133	172	62	22	40	20.3	16.5	23.3
25～29歳	1,147	511	634	297	135	162	79	39	40	26.6	28.9	24.7
30～34歳	1,000	472	526	226	106	119	65	29	36	28.8	27.4	30.3
25～34歳	2,147	983	1,160	523	241	281	144	68	76	27.5	28.2	27.0
35～39歳	992	467	524	219	93	125	71	35	36	32.4	37.6	28.8
40～44歳	1,062	497	562	257	116	141	81	40	41	31.5	34.5	29.1
35～44歳	2,054	964	1,086	476	209	266	152	75	77	31.9	35.9	28.9
45～49歳	1,160	550	608	272	115	156	80	38	42	29.4	33.0	26.9
50～54歳	1,057	542	514	229	113	116	61	30	29	26.6	26.5	25.0
45～54歳	2,217	1,092	1,122	501	228	272	141	68	71	28.1	29.8	26.1
55～59歳	903	505	398	170	89	81	52	27	25	30.6	30.3	30.9
60～64歳	816	582	233	165	112	53	48	31	17	29.1	27.7	32.1
55～64歳	1,719	1,087	631	335	201	134	100	58	42	29.9	28.9	31.3
65歳以上	458	385	73	133	115	18	21	20	1	15.8	17.4	5.6
合計	9,709	5,010	4,685	2,273	1,127	1,143	620	311	307	27.3	27.6	26.9

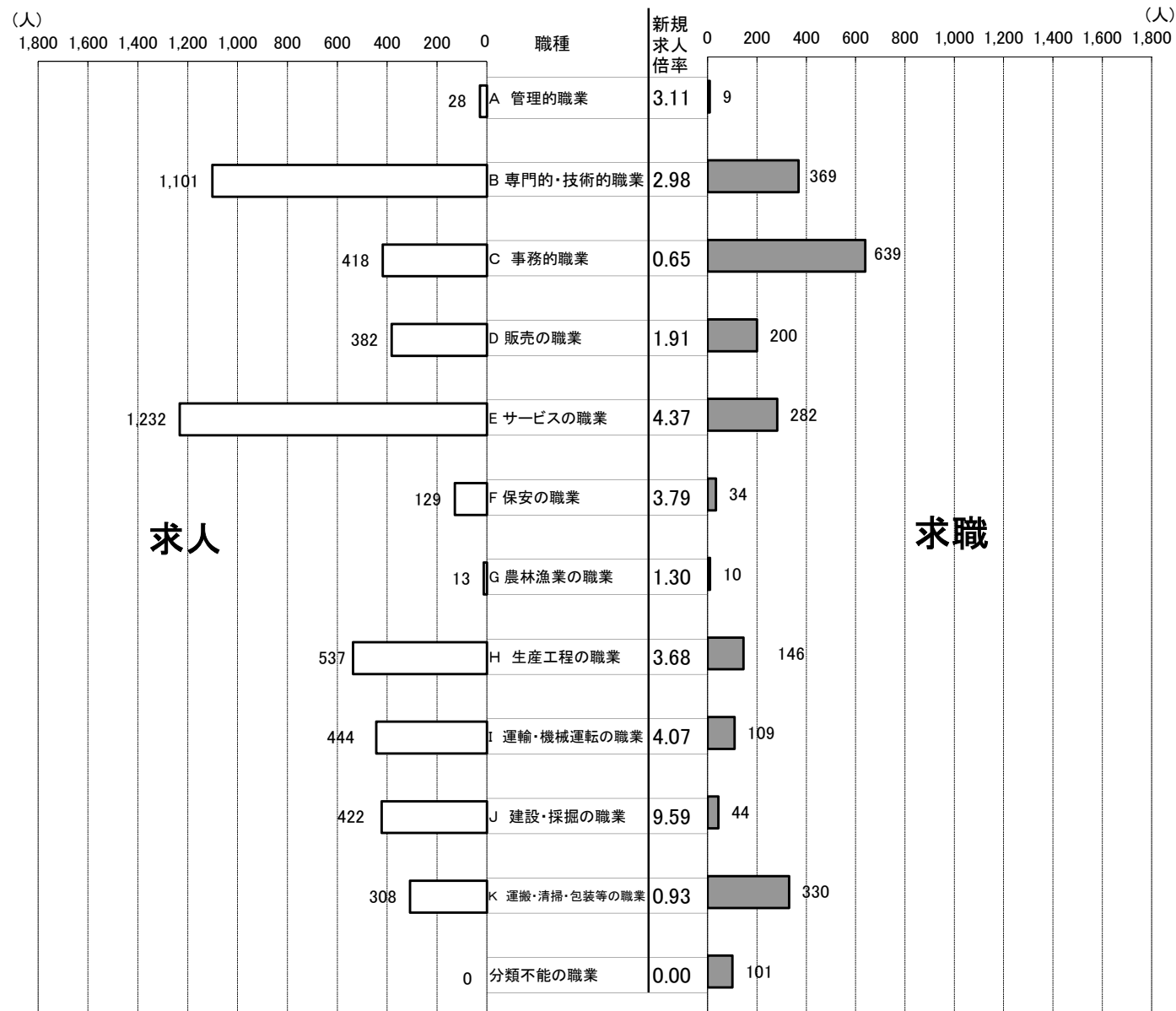
※求職申込書における男女別の記入が任意であるため、男女の合計と全数は一致しない。

6-a 職業別 新規求人・求職の状況【常用(パートタイムを除く)】(令和元年9月)

区分	①新規求職申込者数(人)			②新規求人数(人)	新規求人倍率(倍)
	全数	男性	女性	全数	(②÷①)
A 管理的職業	9	8	1	28	3.11
B 専門的・技術的職業	369	136	233	1,101	2.98
C 事務的職業	639	136	503	418	0.65
D 販売の職業	200	126	74	382	1.91
E サービスの職業	282	108	174	1,232	4.37
F 保安の職業	34	33	1	129	3.79
G 農林漁業の職業	10	10	0	13	1.30
H 生産工程の職業	146	112	34	537	3.68
I 輸送・機械運転の職業	109	103	6	444	4.07
J 建設・採掘の職業	44	43	1	422	9.59
K 運搬・清掃・包装等の職業	330	248	82	308	0.93
分類不能の職業	101	64	34	0	0.00
合計	2,273	1,127	1,143	5,014	2.21
うちIT関連職業	87	58	29	105	1.21
うち福祉関連職業	290	73	217	1,102	3.80

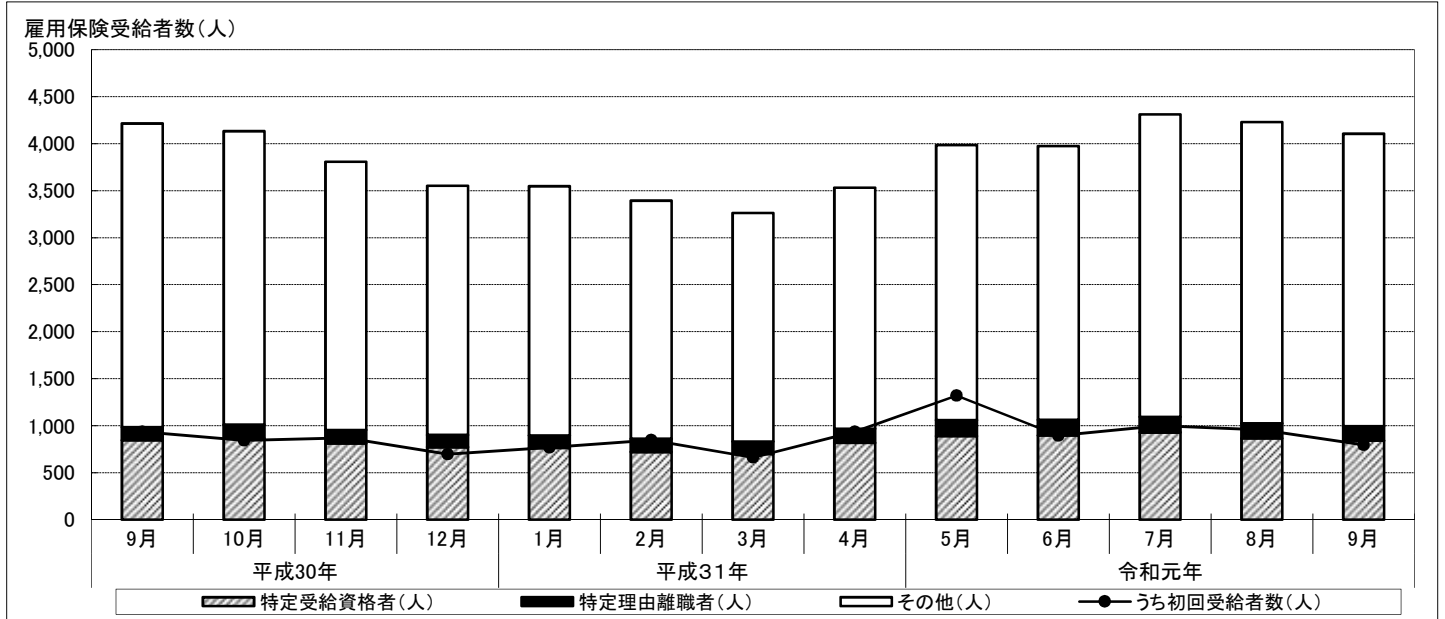
※求職申込書における男女別の記入が任意であるため、男女の合計と全数は一致しない。

6-b 職業別 新規求人・求職バランスシート【常用(パートタイムを除く)】(令和元年9月)



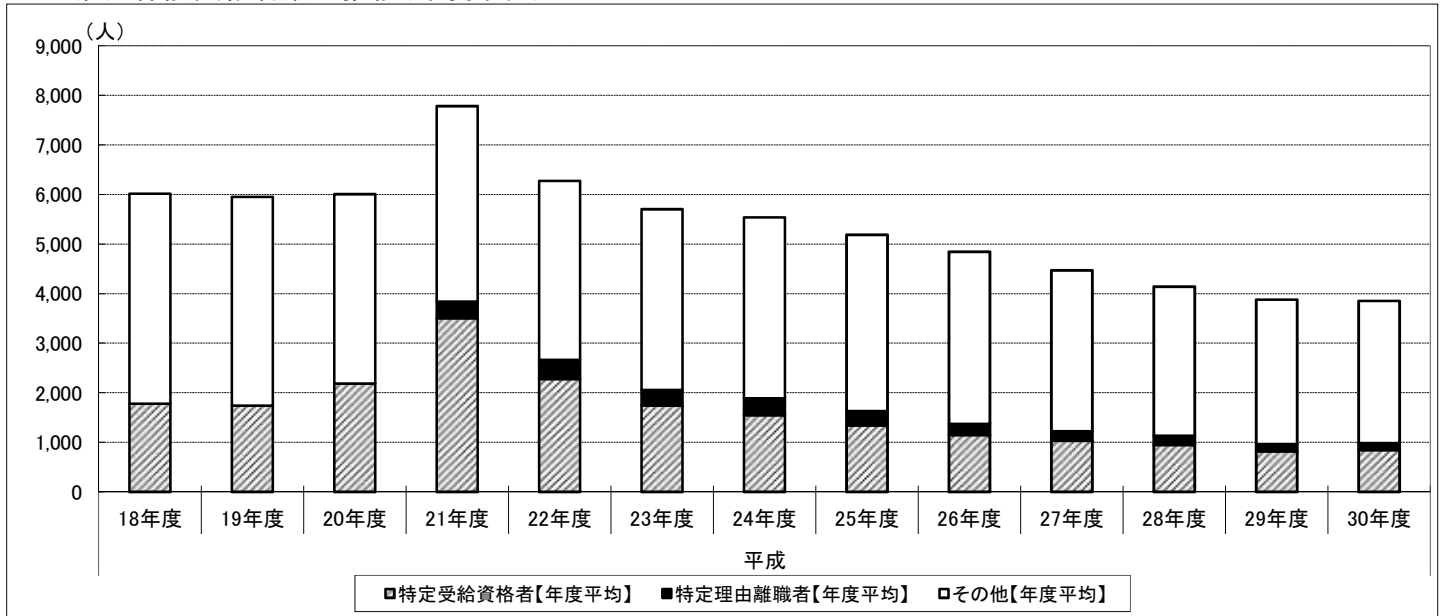
IV 雇用保険受給者数の動き

1-a 雇用保険受給者数の推移(月単位)



区分	平成30年				平成31年				令和元年				
	9月	10月	11月	12月	1月	2月	3月	4月	5月	6月	7月	8月	9月
特定受給資格者(人)	845	865	812	772	763	721	700	817	889	896	929	865	841
特定理由離職者(人)	139	147	143	129	133	139	132	151	169	166	165	159	153
その他(人)	3,230	3,120	2,852	2,650	2,651	2,533	2,430	2,564	2,927	2,911	3,216	3,204	3,111
合計	4,214	4,132	3,807	3,551	3,547	3,393	3,262	3,532	3,985	3,973	4,310	4,228	4,105
うち初回受給者数(人)	935	842	871	696	767	846	662	934	1,320	895	999	956	797
【参考】前年同月比(%)	0.7	0.9	-5.3	-5.6	-2.7	-6.0	-9.4	-0.3	1.8	-4.7	1.0	-4.2	-2.6

1-b 雇用保険受給者数の推移(年度単位)



(単位:人)

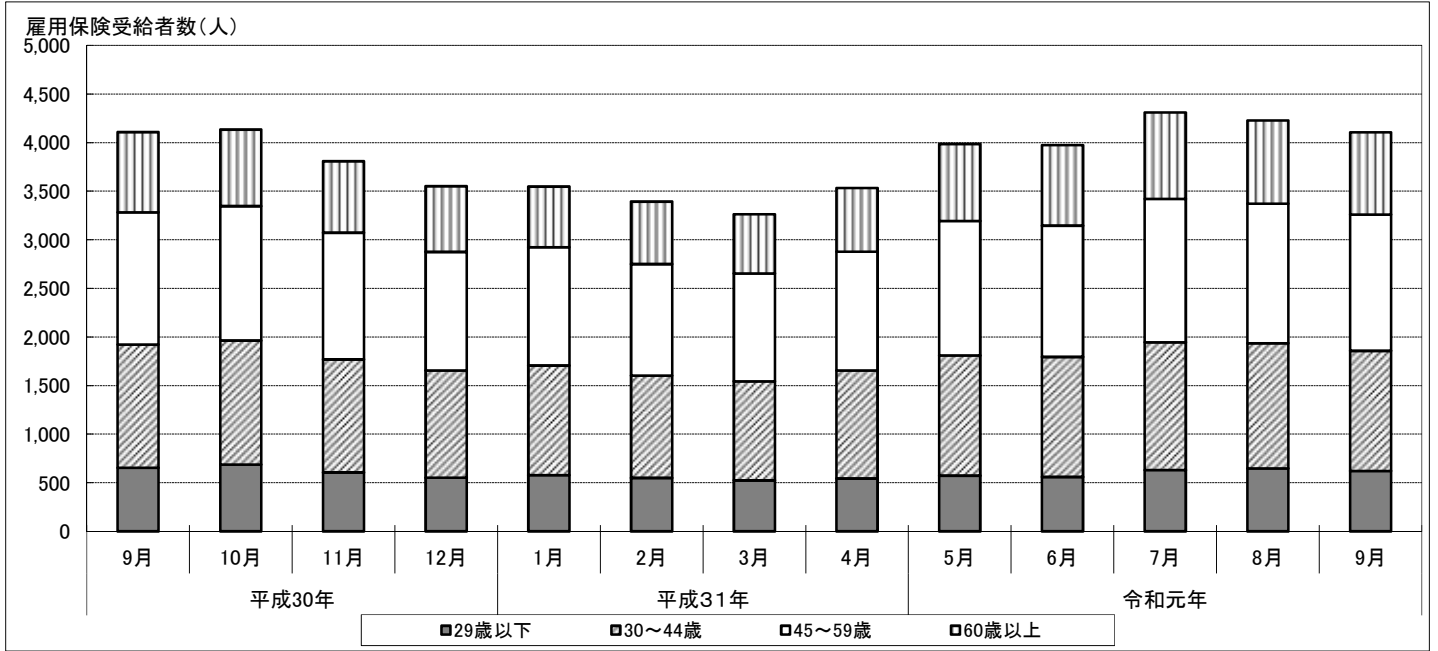
	平成												
	18年度	19年度	20年度	21年度	22年度	23年度	24年度	25年度	26年度	27年度	28年度	29年度	30年度
特定受給資格者【年度平均】	1,778	1,740	2,188	3,503	2,278	1,741	1,550	1,344	1,147	1,029	947	820	847
特定理由離職者【年度平均】	-	-	-	334	386	316	339	287	224	194	186	147	136
その他【年度平均】	4,238	4,212	3,817	3,945	3,611	3,646	3,647	3,554	3,473	3,245	3,007	2,911	2,868
雇用保険受給者数【年度平均】	6,016	5,953	6,006	7,782	6,275	5,703	5,535	5,184	4,844	4,467	4,139	3,878	3,851

※年度の値については、それぞれの月単位の値の合計を12で除算したものを使用。(1ヶ月あたりの平均受給者数)

よって、特定受給資格者+特定受給資格者以外=雇用保険受給者数にならない場合がある。

※「特定理由離職者」制度は平成21年度より開始。

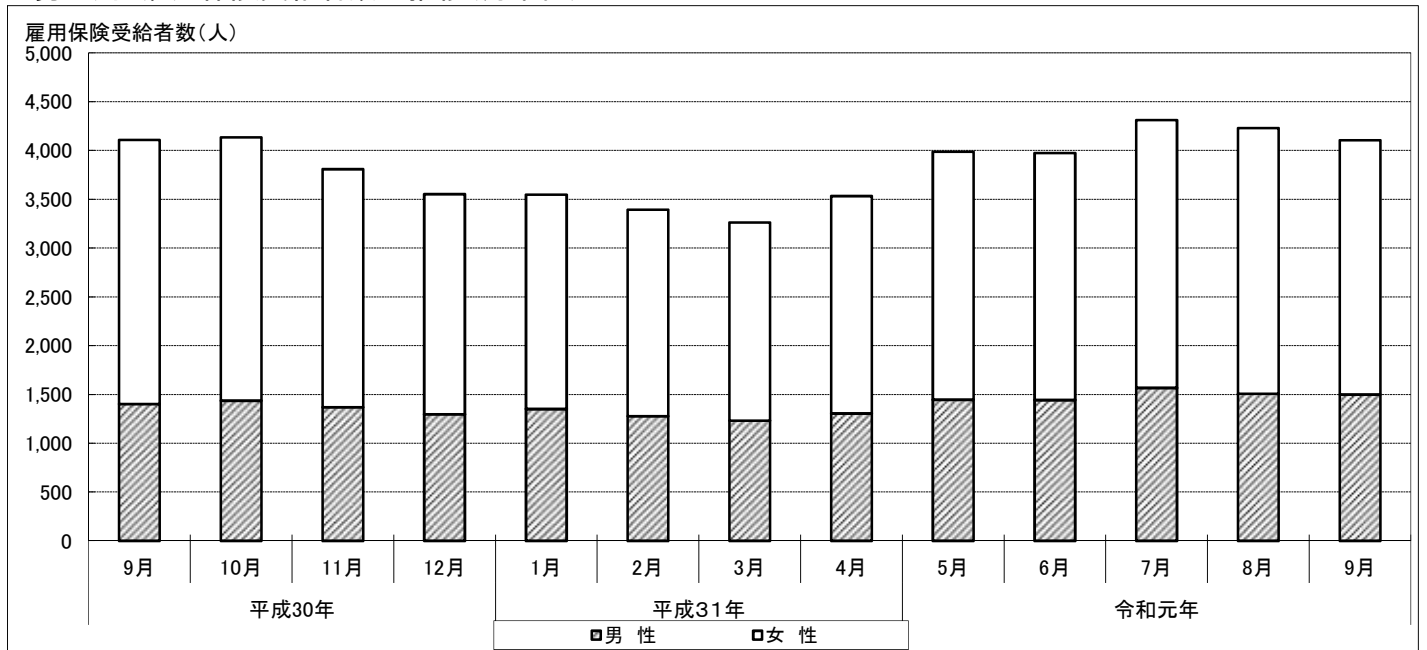
2 年齢別 雇用保険受給者数の推移(月単位)



(単位:人)

区分	平成30年				平成31年				令和元年				
	9月	10月	11月	12月	1月	2月	3月	4月	5月	6月	7月	8月	9月
29歳以下	653	688	606	551	578	550	524	544	573	560	630	647	622
30~44歳	1,269	1,275	1,163	1,104	1,128	1,052	1,020	1,111	1,236	1,235	1,316	1,289	1,236
45~59歳	1,361	1,383	1,304	1,221	1,218	1,148	1,110	1,222	1,384	1,350	1,475	1,436	1,402
60歳以上	824	788	734	675	623	643	608	655	792	828	889	856	845
合計	4,107	4,134	3,807	3,551	3,547	3,393	3,262	3,532	3,985	3,973	4,310	4,228	4,105

3 男女別 雇用保険受給者数の推移(月単位)



(単位:人)

区分	平成30年				平成31年				令和元年				
	9月	10月	11月	12月	1月	2月	3月	4月	5月	6月	7月	8月	9月
男性	1,402	1,436	1,368	1,296	1,351	1,277	1,232	1,305	1,446	1,443	1,567	1,507	1,499
女性	2,705	2,698	2,439	2,255	2,196	2,116	2,030	2,227	2,539	2,530	2,743	2,721	2,606
合計	4,107	4,134	3,807	3,551	3,547	3,393	3,262	3,532	3,985	3,973	4,310	4,228	4,105