

7・5・1号 和布刈公園

北九州広域都市計画公園の変更(北九州市決定)

総括図

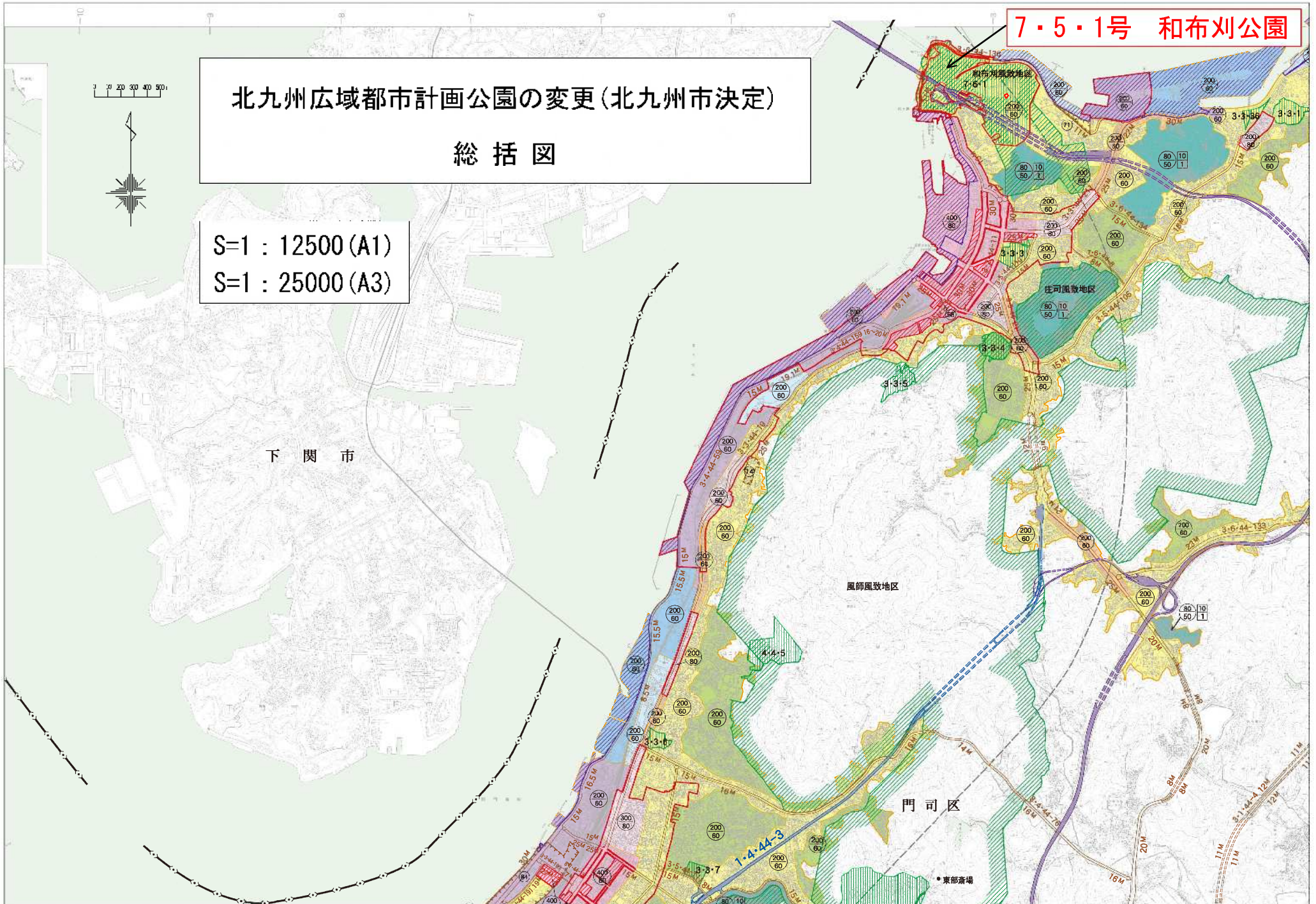
S=1 : 12500 (A1)
S=1 : 25000 (A3)

下 関 市

風師風致地区

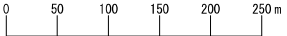
門 司 区

● 東部斎場





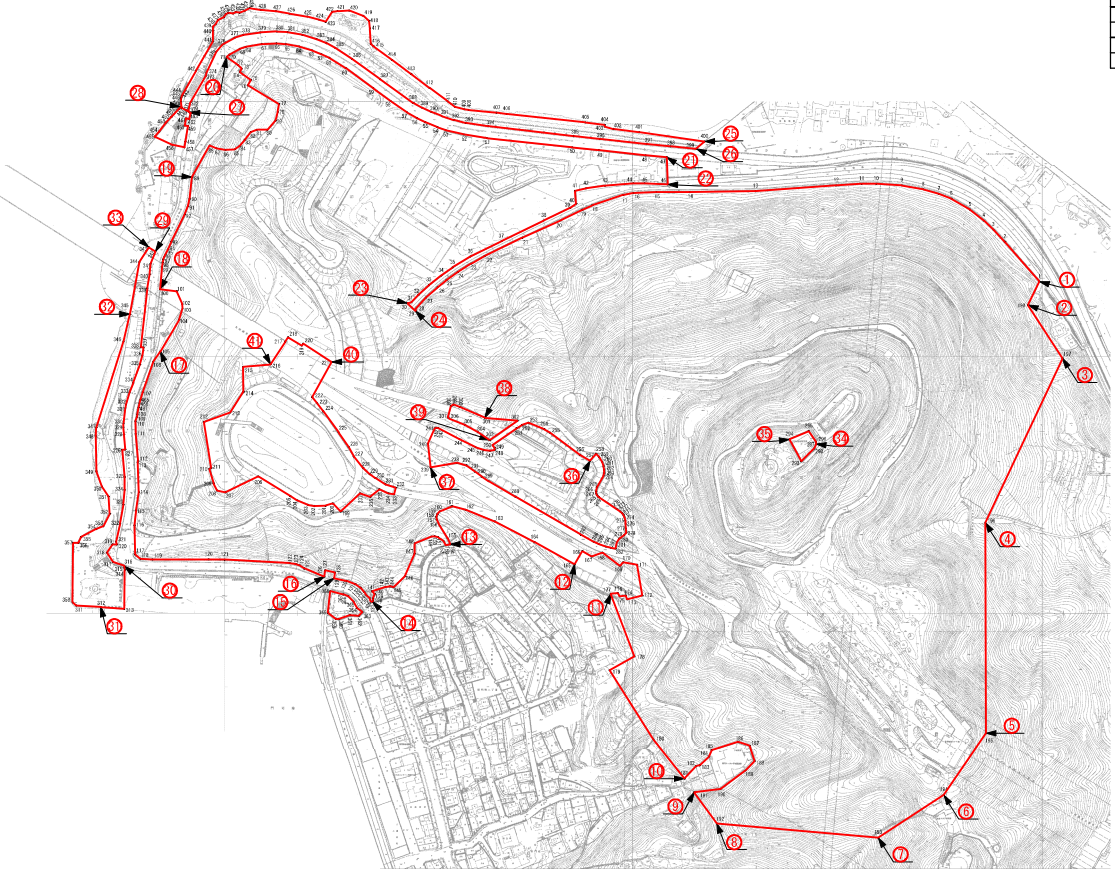
北九州広域都市計画公園の変更(北九州市決定)
7・5・1号 和布刈公園 計画図



凡 例	
	計画決定区域
① ~ ②	見通し界
② ~ ③	見通し界
③ ~ ④	見通し界
④ ~ ⑤	見通し界
⑤ ~ ⑥	見通し界
⑥ ~ ⑦	見通し界
⑦ ~ ⑧	見通し界
⑧ ~ ⑨	見通し界
⑨ ~ ⑩	日本道路公団管理地界
⑩ ~ ⑪	所有者界
⑪ ~ ⑫	日本道路公団管理地界
⑫ ~ ⑬	所有者界
⑬ ~ ⑭	所有者界
⑭ ~ ⑮	道路界
⑮ ~ ⑯	鉄道敷界
⑯ ~ ⑰	道路界
⑰ ~ ⑱	所有者界
⑱ ~ ⑲	道路界
⑲ ~ ⑳	日本道路公団管理地界
㉑ ~ ㉒	道路界
㉒ ~ ㉓	所有者界
㉓ ~ ㉔	鉄道敷界
㉔ ~ ㉕	鉄道敷界
㉕ ~ ㉖	道路界
㉖ ~ ㉗	道路界
㉗ ~ ㉘	所有者界
㉘ ~ ㉙	海岸線界
㉙ ~ ㉚	道路界
㉛ ~ ㉜	所有者界
㉝ ~ ㉞	海岸線界
㉟ ~ ㊱	日本道路公団管理地界
㊲ ~ ㊳	所有者界
㊴ ~ ㊵	日本電信電話公社管理地界
㊶ ~ ㊷	日本電信電話公社管理地界
㊸ ~ ㊹	日本道路公団管理地界
㊺ ~ ㊻	日本道路公団管理地界
㊼ ~ ㊽	日本道路公団管理地界
㊾ ~ ㊿	日本道路公団管理地界
㊿ ~ ㊿	日本道路公団管理地界
㊿ ~ ㊿	日本道路公団管理地界
㊿ ~ ㊿	日本道路公団管理地界
㊿ ~ ㊿	日本道路公団管理地界
㊿ ~ ㊿	日本道路公団管理地界

S=1 : 2500 (A1)
S=1 : 5000 (A3)

凡 例	
	計画決定区域



①詳細(内角・距離)	
198 ~ 1	197 を見通して内角 238° 20' 振り 25.49 mの点
②詳細(内角・距離)	
197 ~ 198	196 を見通して内角 121° 56' 振り 61.95 mの点
③詳細(内角・距離)	
196 ~ 197	195 を見通して内角 205° 21' 振り 177.42 mの点
④詳細(内角・距離)	
195 ~ 196	194 を見通して内角 145° 26' 振り 206.24 mの点
⑤詳細(内角・距離)	
194 ~ 195	193 を見通して内角 157° 33' 振り 73.04 mの点
⑥詳細(内角・距離)	
193 ~ 194	192 を見通して内角 141° 47' 振り 76.56 mの点
⑦詳細(内角・距離)	
192 ~ 193	191 を見通して内角 130° 54' 振り 158.82 mの点
⑧詳細(内角・距離)	
191 ~ 192	190 を見通して内角 61° 23' 振り 37.59 mの点

※注
 従前の計画面積39.0ha
 現地測量の精査により
 計画面積(変更前)
 407,548㎡
 計画面積(変更後)
 407,159㎡ (389㎡減)
 ≒40.7ha

北九州広域都市計画公園の変更(北九州市決定)

7・5・1号 和布刈公園 新旧対照図(参考図)



S=1 : 500 (A1)
S=1 : 1000 (A3)

凡 例	
減	増
計画決定区域	

青色	公園減	1,134m ²
赤色	公園増	745m ²

389m²減

