

〔Q1 患者・利用者情報の受け渡しの現状と理想〕

Q1. 医療・介護連携において患者・利用者の受け入れ・引継ぎ時に、

- (1) 患者・利用者の情報を提供・共有する際、あなたが現在行っている対応は下記のどの項目ですか？
- (2) また、本人・家族に今より適切な支援・療養が提供されるには、下記のどの項目の状態が理想的だと思いますか？

(1)の「現在行っている対応」と、
 (2)の「理想的な状態」を下記からそれぞれ1つずつ選択してください。

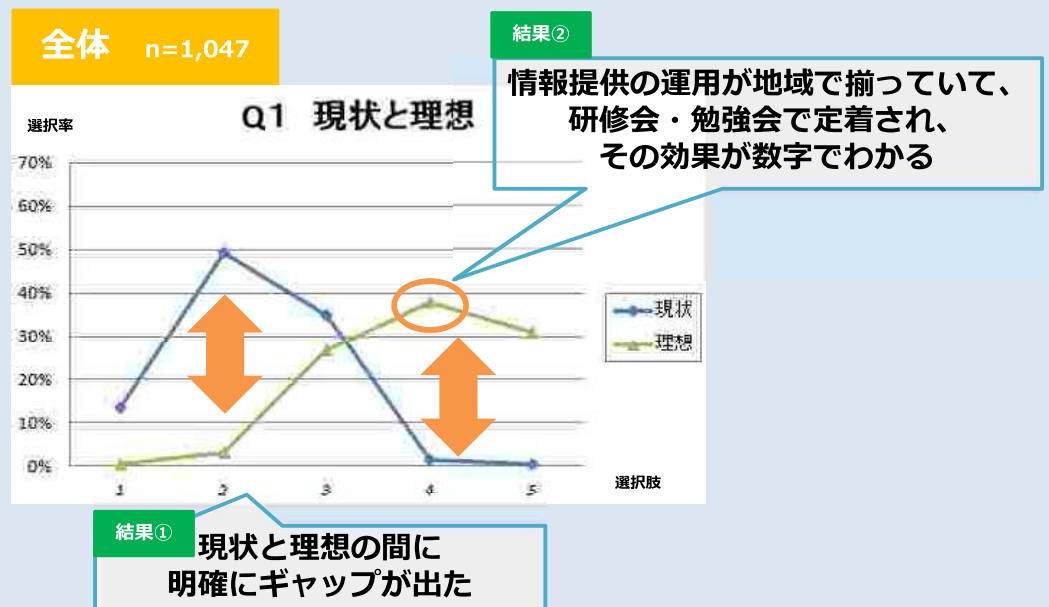
	項目
No1	患者・利用者の情報を提供・共有する取扱い(ルール・ツール)がなく、問合せがあったときだけ個別に判断・対応している
No2	各医療機関や事業所の取扱い(ルール・ツール)に基づいて、それぞれが必要と感じたときに、患者・利用者の情報を提供・共有する(必要な情報が来たり、来なかったりする)
No3	医療機関や事業所、業種を越えて、相手にとって必要な内容や、最低限必要なタイミングが概ね決まっていて、その取扱い(ルール・ツール)に従って提供・共有される(各医療機関や事業所の取扱い(ルール・ツール)が最低限そろっている)
No4	3に加えて、体系的な研修会・勉強会が行われ、地域の取扱い(ルール・ツール)を繰り返し学ぶことによって、それが地域で定着され、効果(連携が良くなっているか)が数字でわかる
No5	4に加えて、地域の新たな課題に基いて、これまでの取扱い(ルール・ツール)を見直したり、課題を解決するための新たな地域の取扱い(ルール・ツール)が作られる

結果

〔Q1 患者・利用者情報の受け渡しの現状と理想〕

- ① すべての職種で、現状と理想の間に明確なギャップがでた。
- ② 全体としては、理想は、少なくとも「地域で情報の受け渡しの取扱い(ルール・ツール)が最低限揃っていることに加え、それが体系的な研修会・勉強会により定着し、効果が数字でわかる」状態だった。

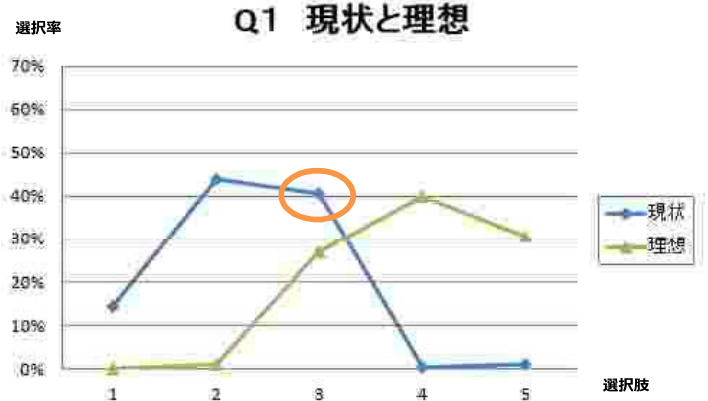
- ・なお、全体としては、現状では「各医療機関や事業所が必要と感じたときに情報を渡している」状態であった。
- ・また、すべての職種で、現状では上記のような「体系的な研修会・勉強会がない」とされた。



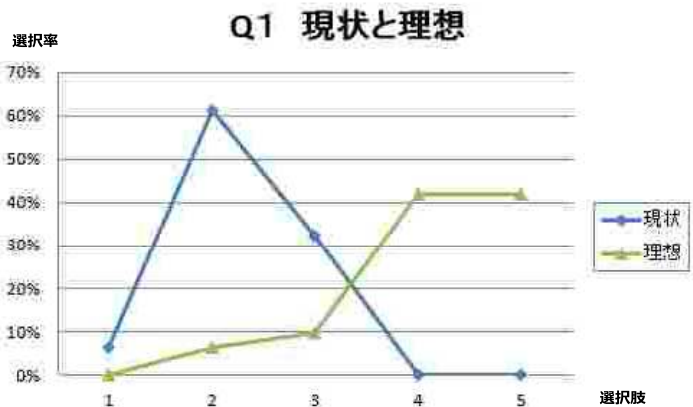
救急告示病院(病棟看護師) n=64



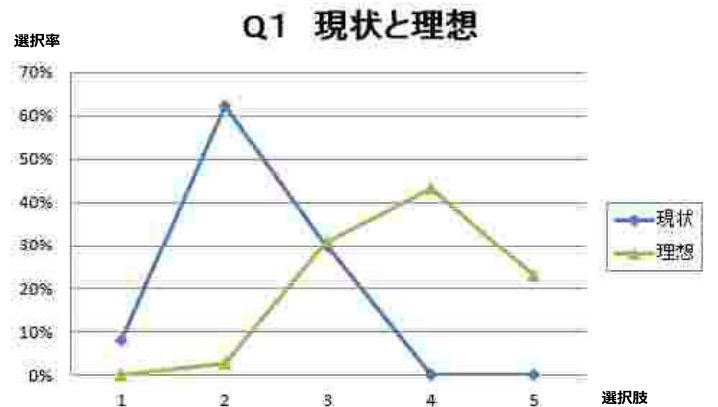
その他の病院(病棟看護師) n=225



救急告示病院(地域連携室) n=31



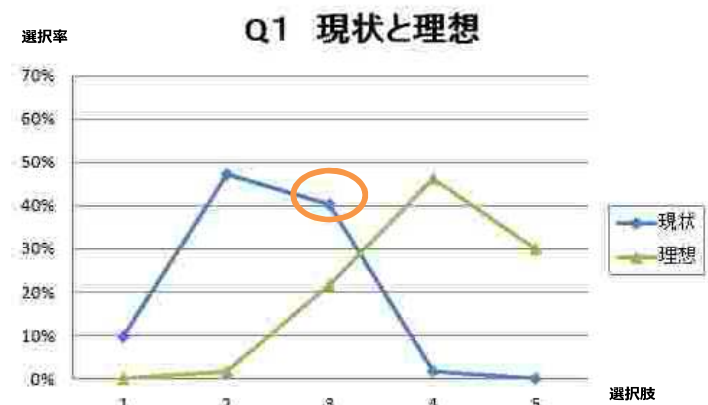
その他の病院(地域連携室) n=74



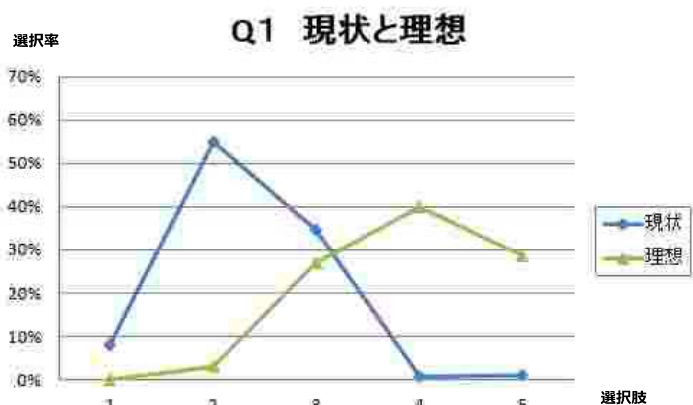
診療所 n=150



訪問看護ステーション n=171



ケアマネ事業所 n=301



統括支援センター n=31

