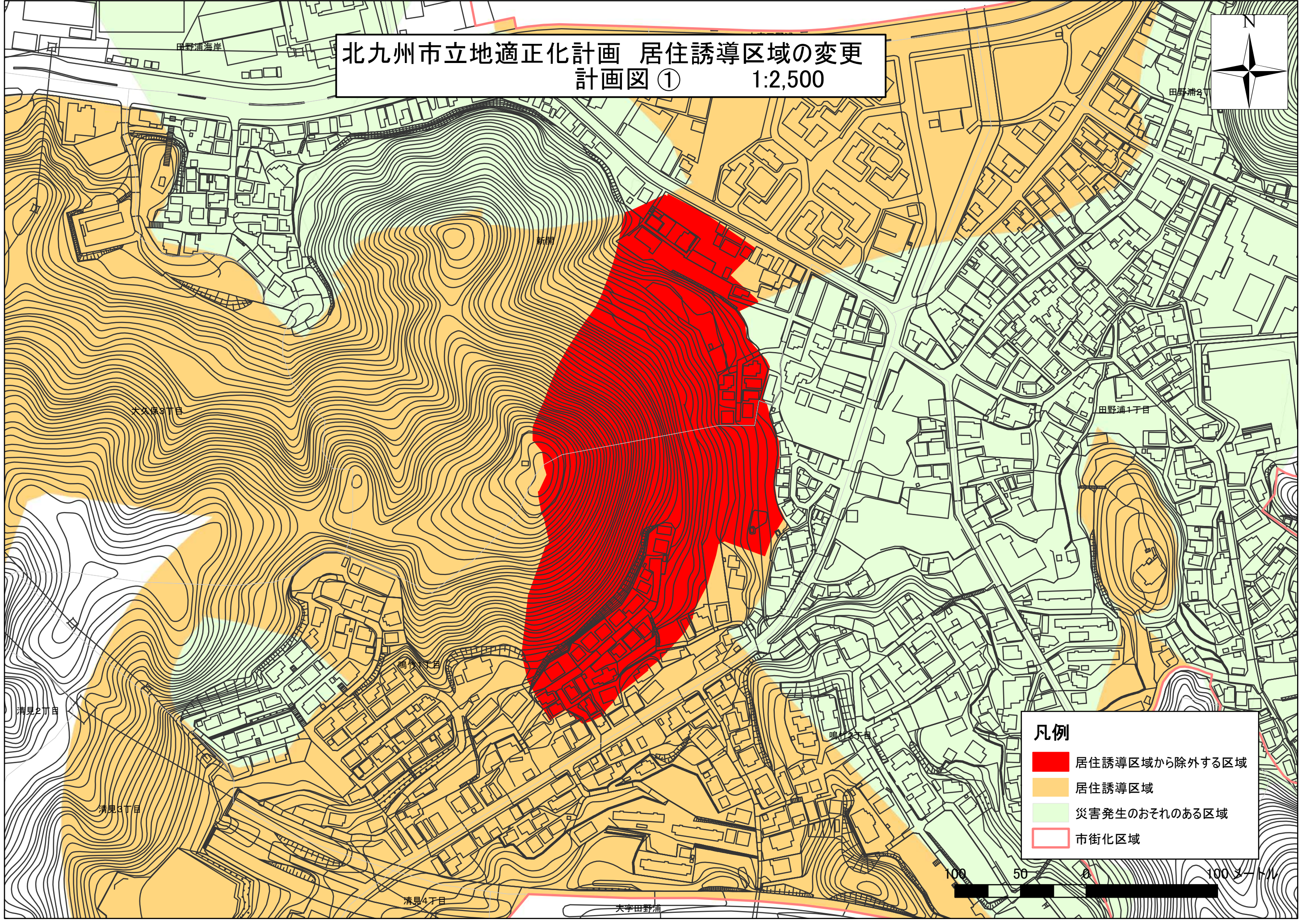
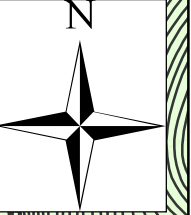


北九州市立地適正化計画 居住誘導区域の変更
計画図① 1:2,500



- 凡例**
- 居住誘導区域から除外する区域
 - 居住誘導区域
 - 災害発生のおそれのある区域
 - 市街化区域

清見2丁目

清見3丁目

清見4丁目

大字田野浦

田野浦海岸

新開

田野浦2丁目

田野浦1丁目

鳴門2丁目