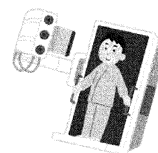


健康寿命プラス2歳北九州サミット  
2022年までに目指す姿

**1** がん検診受診率10%以上増加を  
目指します。(H28 : 2.7%~20.1%)



**2** 市国保特定健診受診率60%を  
目指します。(H28 : 35.8%)

**3** 市国保特定保健指導実施率60%を  
目指します。(H28 : 30.0%)

**4** 運動習慣者の割合10%以上増加を  
目指します。(H28 : 21.4%~46.3%)



**5** 健康づくりを推進する飲食店等  
900店舗を目指します。(H28 : 708店舗)



**6** 健康づくりに取組む企業  
100社以上を目指します。(現状値なし)



**7** 地域活動へ参加した高齢者の割合を  
増加傾向とすることを旨します。  
(H28 : 31.8%)

**8** 高齢者の就職決定数の向上を  
目指します。(H28:1,056人)

※ この「目指す姿」はサミットの市長メッセージの中で提示したものです。