

職業紹介等からみた  
北九州市の雇用情勢

令和 2 年 4月分

北九州市産業経済局雇用政策課

# 目 次

	ページ
I 北九州市における雇用情勢等の概況（令和2年4月）	
1 景況	1
2 労働力需給の動き	1
3 新規求人・求職の動き	1
4 雇用保険受給者の動き	1
II 有効求人倍率・失業率の動き（国・県との比較）	
1-a 有効求人倍率・失業率の推移【一般（パートタイムを含む）】（月単位）	2
1-b 有効求人倍率・失業率の推移【一般（パートタイムを含む）】（年度単位）	2
III 市内求人・求職の動き	
1 月間有効求人数・求職者数の推移【一般（パートタイムを含む）】（月単位）	3
2 新規求人数・求職者数の推移【一般（パートタイムを含む）】（月単位）	3
3-a 市内地区別 有効求人倍率等の推移【一般（パートタイムを除く）】（月単位）	4
3-b 市内地区別 有効求人倍率等の推移【一般（パートタイム）】（月単位）	5
4-a 産業別 新規求人数の推移【一般（パートタイムを除く）】（月単位）	6
4-b 産業別 新規求人数の推移【一般（パートタイムを除く）】（年度単位）	7
5 年齢別 有効・新規求職者数と就職状況【常用（パートタイムを除く）】（令和2年4月）	8
6-a 職業別 新規求人・求職の状況【常用（パートタイムを除く）】（令和2年4月）	9
6-b 職業別 新規求人・求職バランスシート【常用（パートタイムを除く）】（令和2年4月）	9
IV 雇用保険受給者数の動き	
1-a 雇用保険受給者数の推移（月単位）	10
1-b 雇用保険受給者数の推移（年度単位）	10
3 年齢別 雇用保険受給者数の推移（月単位）	11
3 男女別 雇用保険受給者数の推移（月単位）	11

※ 本誌に掲載しているデータは、全て新規学卒者を除いたもの。  
また、出典について、特に記載のないものは全て福岡労働局職業安定業務統計に基づくもの。

# I 北九州市における雇用情勢等の概況(令和2年4月)

## 1 景況

北九州・京築地区の経済は、新型コロナウイルス感染症の影響による強い下押し圧力のもとで、弱い動きが続いており、厳しい状況にある。

こうした中で、生産は、一段と弱い動きとなっている。雇用情勢をみると、労働需給は、新型コロナウイルス感染症の影響により緩和している。

日本銀行北九州支店 「北九州・京築地区の金融経済概況」(2020年6月1日)

より抜粋

## 2 労働力需給の動き

有効求人数は18,652人で、前年同月比20.3%の減少となり、18ヶ月連続で前年同月を下回った。

有効求職者数は16,495人で、前年同月比2.4%の減少となり、2ヶ月連続で前年同月を下回った。

この結果、有効求人倍率は1.13倍となり、前年同月を0.25ポイント下回った。

## 3 新規求人・求職の動き

新規求人数は6,027人で、前年同月比26.0%の減少となった。このうち、一般職業紹介(パートを除く)の新規求人数は3,809人で前年同月比20.9%の減少となった。また、一般職業紹介(パート)の新規求人数は2,218人で前年同月比33.5%の減少となった。

新規求職者数は4,548人で、前年同月比10.7%の減少となった。このうち、一般職業紹介(パートを除く)の新規求職者数は2,910人で前年同月比5.4%の減少となった。また、一般職業紹介(パート)の新規求職者数は1,638人で前年同月比18.8%の減少となった。

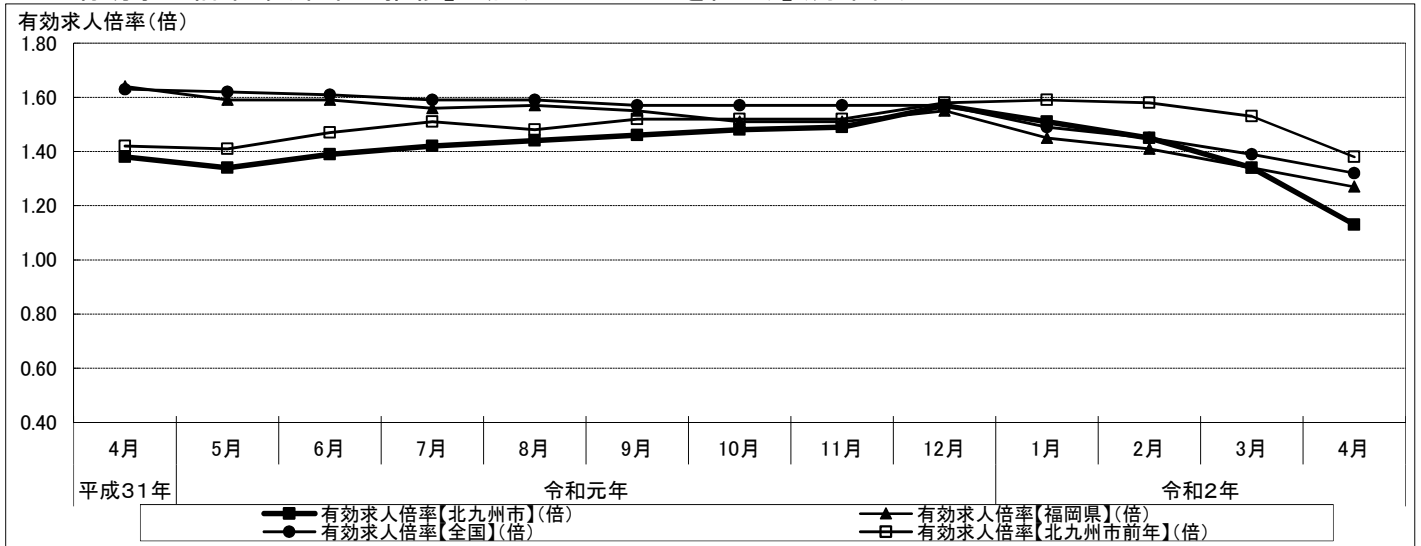
この結果、新規求人倍率は1.33倍となった。

## 4 雇用保険受給者の動き

雇用保険受給者実人員は3,504人で、前年同月比で0.8%の減少となった。

## Ⅱ 有効求人倍率・失業率の動き(国・県との比較)

1-a 有効求人倍率・失業率の推移【一般(パートタイムを含む)】(月単位)



区分	平成31年	令和元年								令和2年			
	4月	5月	6月	7月	8月	9月	10月	11月	12月	1月	2月	3月	4月
有効求人倍率【北九州市】(倍)	1.38	1.34	1.39	1.42	1.44	1.46	1.48	1.49	1.57	1.51	1.45	1.34	1.13
有効求人倍率【福岡県】(倍)	1.64	1.59	1.59	1.56	1.57	1.55	1.51	1.51	1.55	1.45	1.41	1.34	1.27
有効求人倍率【全国】(倍)	1.63	1.62	1.61	1.59	1.59	1.57	1.57	1.57	1.57	1.49	1.45	1.39	1.32
有効求人倍率【北九州市前年】(倍)	1.42	1.41	1.47	1.51	1.48	1.52	1.52	1.52	1.58	1.59	1.58	1.53	1.38
失業率【福岡県】(%)		2.7			2.9			2.8			2.8		
失業率【全国】(%)	2.4	2.4	2.3	2.2	2.2	2.4	2.4	2.2	2.2	2.4	2.4	2.5	2.6

※1 有効求人倍率(福岡県・全国)、失業率(全国)は季節調整値。また、失業率(福岡県)はモデル推計値で、四半期単位の値。

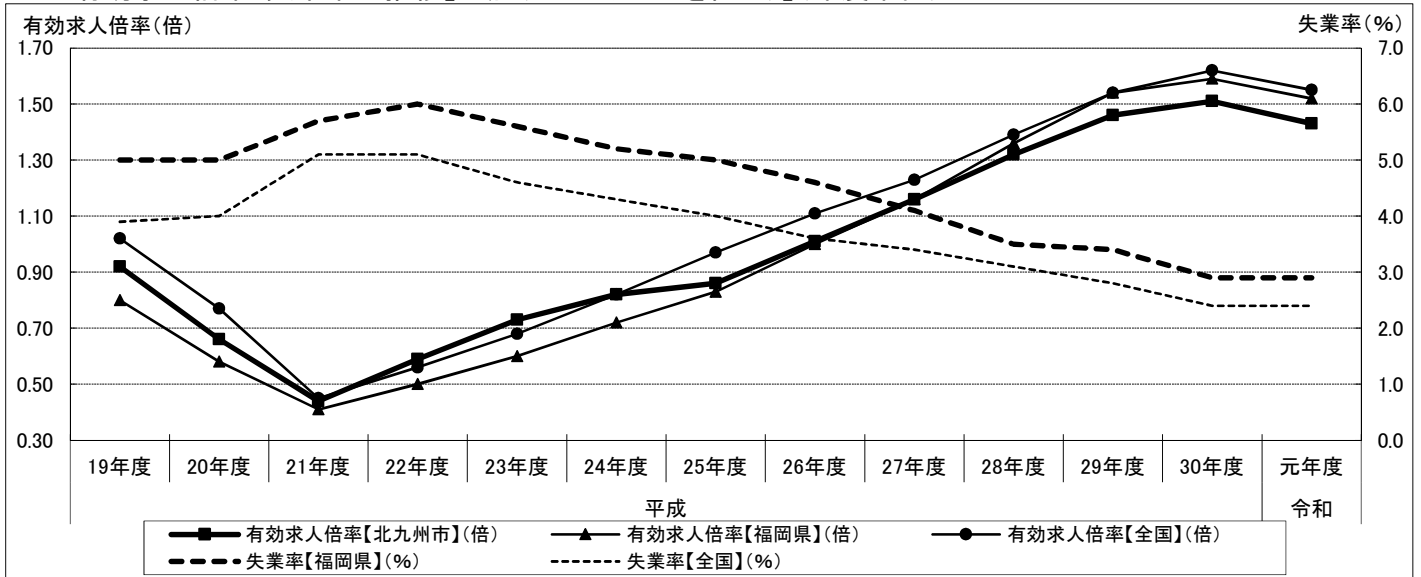
季節調整値は毎年1月分結果公表時、モデル推計値は毎年1~3月期平均公表時に、新たな結果を追加して過去に遡って再計算を行い数値を一部改定するため、発表当時の結果と若干異なることがある。

※2【出典】

有効求人倍率(福岡県・全国)・・・厚生労働省「一般職業紹介状況」

失業率(福岡県・全国)・・・総務省統計局「労働力調査」

1-b 有効求人倍率・失業率の推移【一般(パートタイムを含む)】(年度単位)



区分	平成													令和
	19年度	20年度	21年度	22年度	23年度	24年度	25年度	26年度	27年度	28年度	29年度	30年度	元年度	
有効求人倍率【北九州市】(倍)	0.92	0.66	0.44	0.59	0.73	0.82	0.86	1.01	1.16	1.32	1.46	1.51	1.43	
有効求人倍率【福岡県】(倍)	0.80	0.58	0.41	0.50	0.60	0.72	0.83	1.00	1.16	1.36	1.54	1.59	1.52	
有効求人倍率【全国】(倍)	1.02	0.77	0.45	0.56	0.68	0.82	0.97	1.11	1.23	1.39	1.54	1.62	1.55	
失業率【福岡県】(%)	5.0	5.0	5.7	6.0	5.6	5.2	5.0	4.6	4.1	3.5	3.4	2.9	2.9	
失業率【全国】(%)	3.9	4.0	5.1	5.1	4.6	4.3	4.0	3.6	3.4	3.1	2.8	2.4	2.4	

※1 失業率は暦年(1~12月)の数値。失業率(福岡県)はモデル推計値。失業率【全国】の23年分は補完推計値。

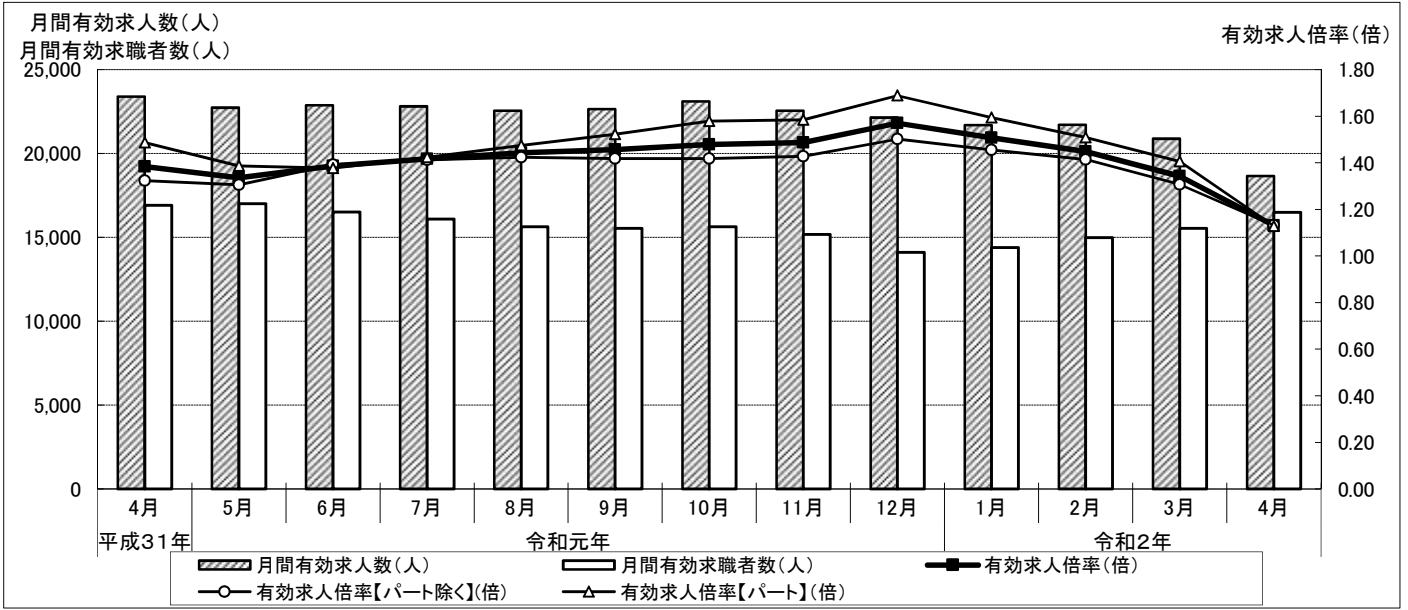
※2【出典】

有効求人倍率(福岡県・全国)・・・厚生労働省「職業安定業務統計」

失業率(福岡県・全国)・・・総務省統計局「労働力調査」

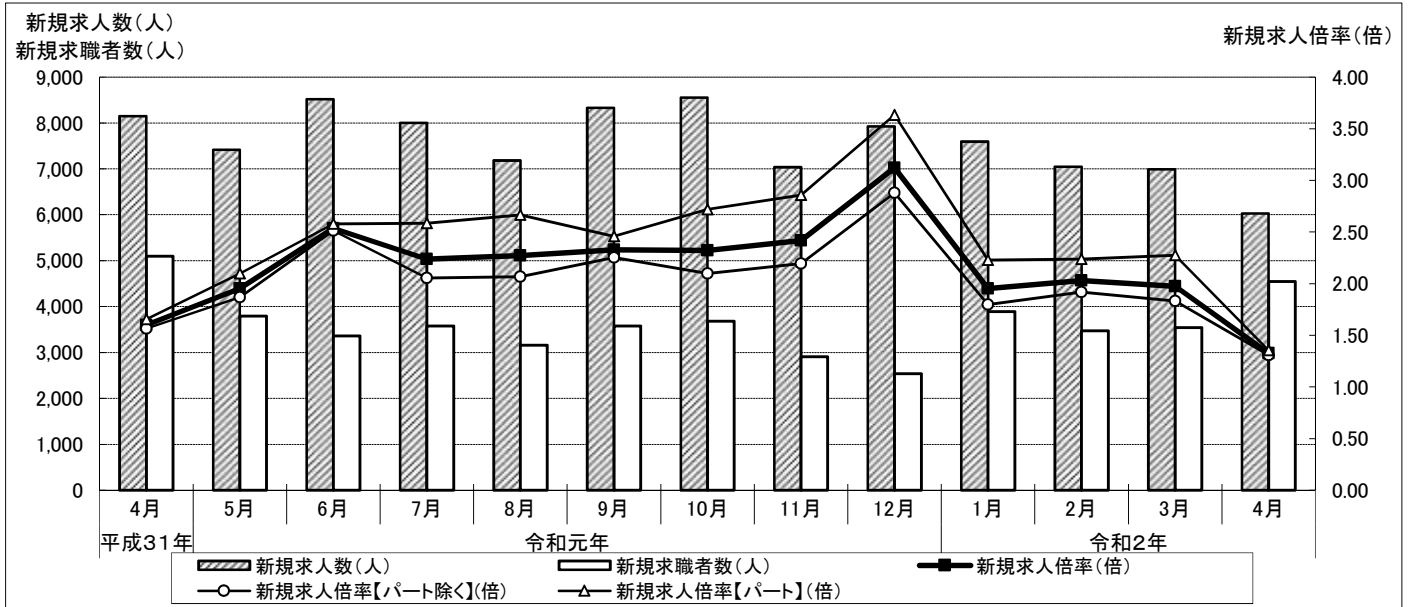
### Ⅲ 市内求人・求職の動き

#### 1 月間有効求人数・求職者数の推移【一般(パートタイムを含む)】(月単位)



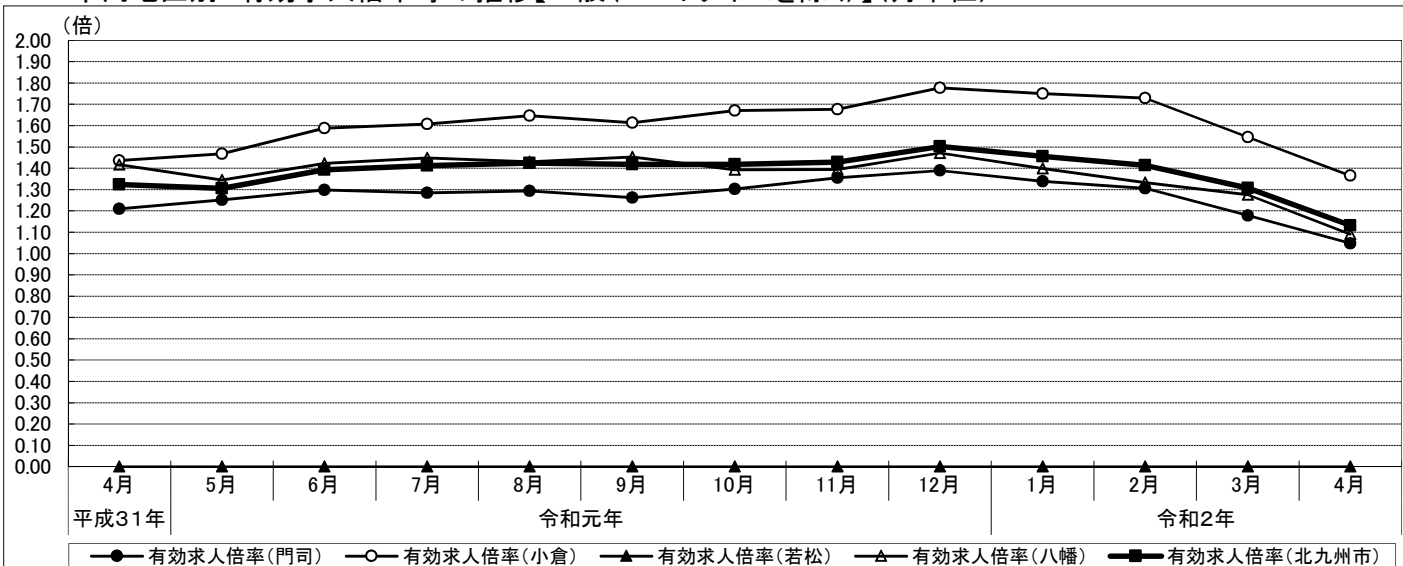
区分	平成31年	令和元年												令和2年			
	4月	5月	6月	7月	8月	9月	10月	11月	12月	1月	2月	3月	4月	1月	2月	3月	4月
月間有効求人数(人)	23,397	22,735	22,877	22,808	22,551	22,646	23,101	22,548	22,141	21,688	21,714	20,878	18,652				
【参考】前年同月比(%)	-3.5	-7.2	-7.1	-4.3	-2.2	-3.4	-3.9	-2.4	-0.6	-6.4	-8.0	-12.7	-20.3				
月間有効求職者数(人)	16,904	17,014	16,503	16,096	15,631	15,541	15,628	15,168	14,100	14,391	14,985	15,543	16,495				
【参考】前年同月比(%)	-1.2	-1.8	-1.3	1.7	0.1	1.1	-1.1	0.0	-0.1	-1.0	0.5	-0.7	-2.4				
有効求人倍率(倍)	1.38	1.34	1.39	1.42	1.44	1.46	1.48	1.49	1.57	1.51	1.45	1.34	1.13				
有効求人倍率【パート除く】(倍)	1.32	1.31	1.39	1.41	1.42	1.42	1.42	1.43	1.50	1.46	1.41	1.31	1.13				
有効求人倍率【パート】(倍)	1.49	1.39	1.38	1.42	1.47	1.52	1.58	1.58	1.69	1.59	1.51	1.41	1.13				

#### 2 新規求人数・求職者数の推移【一般(パートタイムを含む)】(月単位)



区分	平成31年	令和元年												令和2年			
	4月	5月	6月	7月	8月	9月	10月	11月	12月	1月	2月	3月	4月	1月	2月	3月	4月
新規求人数(人)	8,149	7,414	8,518	8,000	7,181	8,328	8,550	7,034	7,923	7,593	7,047	6,988	6,027				
【参考】前年同月比(%)	-3.8	-17.4	-1.0	4.2	-9.5	-6.5	5.4	-4.9	-0.1	-12.9	-10.1	-19.3	-26.0				
新規求職者数(人)	5,094	3,795	3,360	3,574	3,161	3,577	3,683	2,910	2,539	3,888	3,473	3,541	4,548				
【参考】前年同月比(%)	-5.1	-6.8	-3.1	6.9	-11.6	6.7	-5.1	-7.0	2.2	-2.8	-2.6	-10.4	-10.7				
新規求人倍率(倍)	1.60	1.95	2.54	2.24	2.27	2.33	2.32	2.42	3.12	1.95	2.03	1.97	1.33				
新規求人倍率【パート除く】(倍)	1.56	1.87	2.51	2.06	2.07	2.25	2.10	2.19	2.88	1.80	1.92	1.83	1.31				
新規求人倍率【パート】(倍)	1.65	2.10	2.58	2.58	2.66	2.46	2.72	2.86	3.63	2.23	2.24	2.28	1.35				

3-a 市内地区別 有効求人倍率等の推移【一般(パートタイムを除く)】(月単位)



区分	平成31年	令和元年								令和2年				
	4月	5月	6月	7月	8月	9月	10月	11月	12月	1月	2月	3月	4月	
門司	月間有効求人数(人)	999	1,042	1,072	1,095	1,028	1,013	1,049	1,023	1,017	958	997	950	900
	月間有効求職者数(人)	826	833	826	852	795	803	805	755	732	716	764	806	859
	有効求人倍率(倍)	1.21	1.25	1.30	1.29	1.29	1.26	1.30	1.35	1.39	1.34	1.30	1.18	1.05
	新規求人数(人)	371	350	416	396	282	384	417	293	356	337	340	319	315
	新規求職申込者数(人)	249	202	190	210	139	177	206	134	129	189	188	184	260
	新規求人倍率(倍)	1.49	1.73	2.19	1.89	2.03	2.17	2.02	2.19	2.76	1.78	1.81	1.73	1.21
	就職件数(件)	61	46	49	63	52	56	67	45	49	43	51	56	53
小倉	月間有効求人数(人)	6,524	6,449	6,634	6,588	6,656	6,582	6,828	6,647	6,551	6,578	6,762	6,343	5,803
	月間有効求職者数(人)	4,542	4,394	4,176	4,097	4,041	4,081	4,087	3,964	3,686	3,758	3,912	4,105	4,251
	有効求人倍率(倍)	1.44	1.47	1.59	1.61	1.65	1.61	1.67	1.68	1.78	1.75	1.73	1.55	1.37
	新規求人数(人)	2,181	2,085	2,603	2,178	2,153	2,489	2,417	2,091	2,433	2,256	2,252	2,056	1,854
	新規求職申込者数(人)	1,336	994	923	1,012	936	1,040	1,005	873	775	1,088	1,026	1,056	1,186
	新規求人倍率(倍)	1.63	2.10	2.82	2.15	2.30	2.39	2.40	2.40	3.14	2.07	2.19	1.95	1.56
	就職件数(件)	359	283	307	299	277	248	289	279	239	197	268	316	238
若松	月間有効求人数(人)	0	0	0	0	0	0	0	0	0	0	0	0	0
	月間有効求職者数(人)	641	653	628	600	579	581	584	549	539	543	567	563	640
	有効求人倍率(倍)	0.00	0.00	0.00	0.00	0.00	0.00	0.00	0.00	0.00	0.00	0.00	0.00	0.00
	新規求人数(人)	0	0	0	0	0	0	0	0	0	0	0	0	0
	新規求職申込者数(人)	207	151	126	129	146	125	146	107	106	144	129	130	210
	新規求人倍率(倍)	0.00	0.00	0.00	0.00	0.00	0.00	0.00	0.00	0.00	0.00	0.00	0.00	0.00
	就職件数(件)	49	54	30	43	32	47	39	29	39	30	32	32	21
八幡	月間有効求人数(人)	6,493	6,220	6,323	6,402	6,189	6,186	5,992	5,889	5,862	5,681	5,588	5,583	5,117
	月間有効求職者数(人)	4,585	4,624	4,445	4,421	4,329	4,256	4,304	4,225	3,985	4,062	4,195	4,378	4,692
	有効求人倍率(倍)	1.42	1.35	1.42	1.45	1.43	1.45	1.39	1.39	1.47	1.40	1.33	1.28	1.09
	新規求人数(人)	2,262	2,032	2,376	2,225	1,861	2,256	2,118	1,845	2,173	1,867	1,773	2,026	1,640
	新規求職申込者数(人)	1,285	1,043	909	984	857	934	1,002	814	714	1,060	932	1,034	1,254
	新規求人倍率(倍)	1.76	1.95	2.61	2.26	2.17	2.42	2.11	2.27	3.04	1.76	1.90	1.96	1.31
	就職件数(件)	310	318	269	272	258	291	276	271	234	227	248	285	261
合計(北九州市)	月間有効求人数(人)	14,016	13,711	14,029	14,085	13,873	13,781	13,869	13,559	13,430	13,217	13,347	12,876	11,820
	月間有効求職者数(人)	10,594	10,504	10,075	9,970	9,744	9,721	9,780	9,493	8,942	9,079	9,438	9,852	10,442
	有効求人倍率(倍)	1.32	1.31	1.39	1.41	1.42	1.42	1.42	1.43	1.50	1.46	1.41	1.31	1.13
	新規求人数(人)	4,814	4,467	5,395	4,799	4,296	5,129	4,952	4,229	4,962	4,460	4,365	4,401	3,809
	新規求職申込者数(人)	3,077	2,390	2,148	2,335	2,078	2,276	2,359	1,928	1,724	2,481	2,275	2,404	2,910
	新規求人倍率(倍)	1.56	1.87	2.51	2.06	2.07	2.25	2.10	2.19	2.88	1.80	1.92	1.83	1.31
	就職件数(件)	779	701	655	677	619	642	671	624	561	497	599	689	573

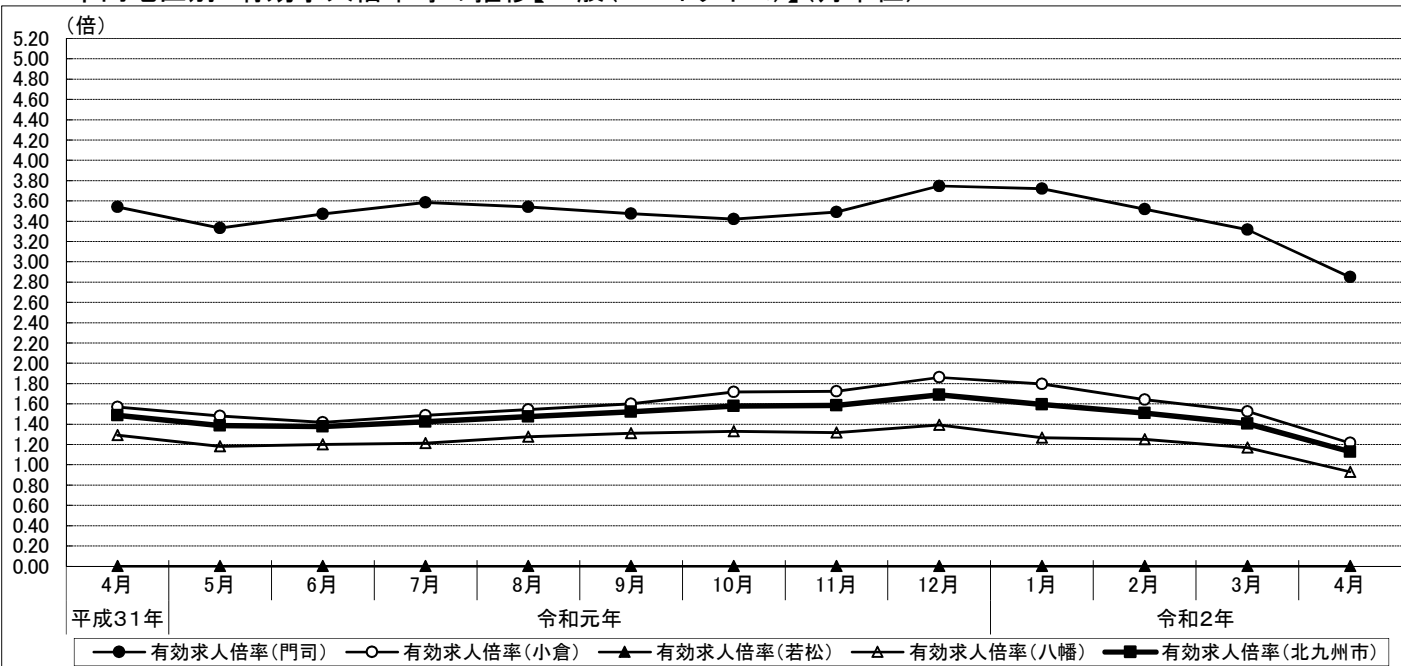
※ データは市内ハローワークの数値を以下の通り集計したものの。

【門司】 ハローワーク門司 【小倉】 ハローワーク小倉、マザーズハローワーク北九州の合計値

【若松】 ハローワーク若松 【八幡】 ハローワーク八幡、ハローワーク戸畑の合計値

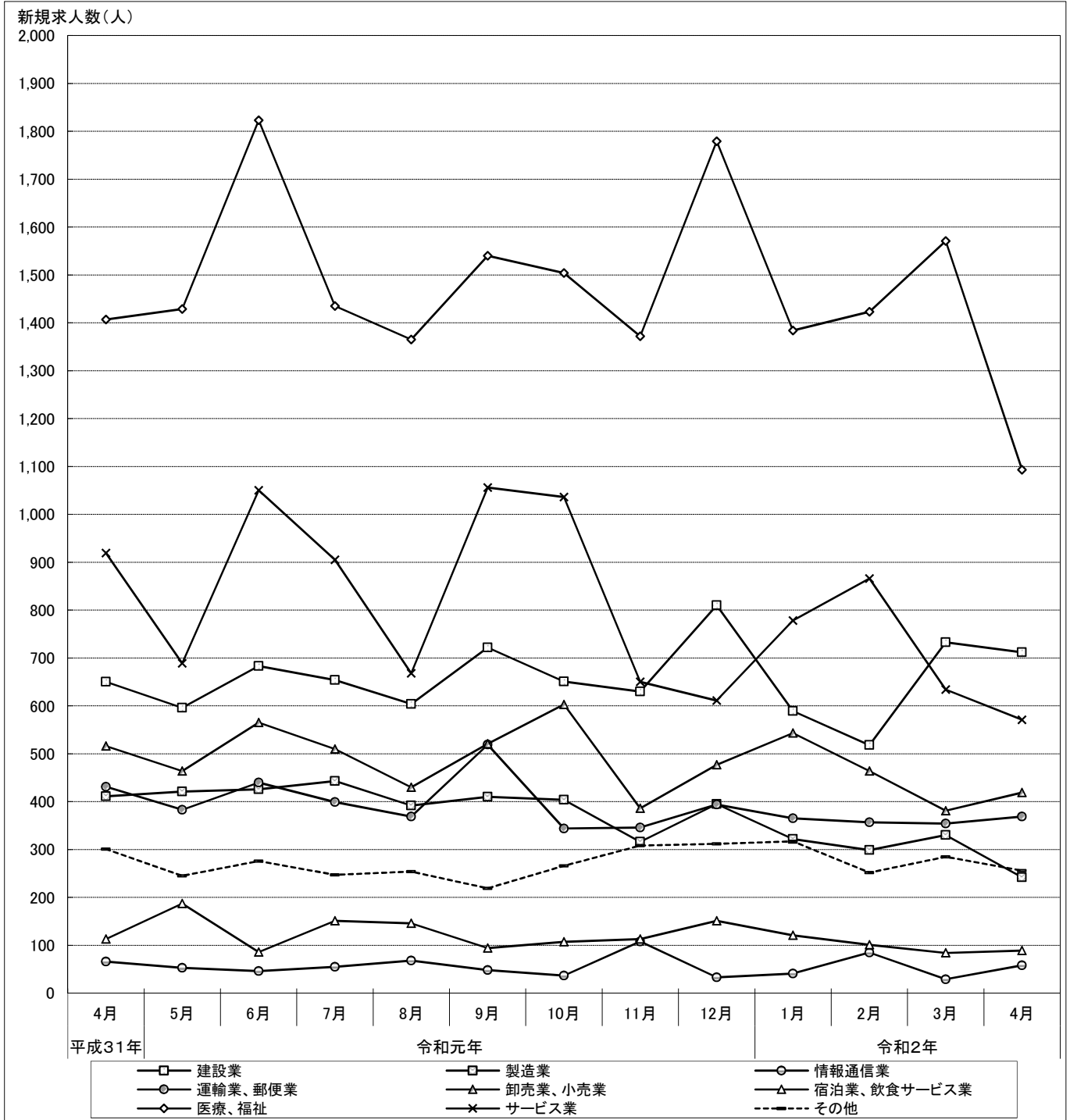
※ 平成25年6月24日より、ハローワーク若松・ハローワーク戸畑の求人手続きの取扱窓口は、ハローワーク八幡に変更。

3-b 市内地区別 有効求人倍率等の推移【一般(パートタイム)】(月単位)



区分	平成31年	令和元年										令和2年			
	4月	5月	6月	7月	8月	9月	10月	11月	12月	1月	2月	3月	4月		
門司	月間有効求人数(人)	1,753	1,719	1,726	1,735	1,664	1,702	1,683	1,626	1,570	1,540	1,559	1,546	1,453	
	月間有効求職者数(人)	495	516	497	484	470	490	492	466	419	414	443	466	510	
	有効求人倍率(倍)	3.54	3.33	3.47	3.58	3.54	3.47	3.42	3.49	3.75	3.72	3.52	3.32	2.85	
	新規求人数(人)	558	581	639	581	519	658	577	494	577	533	498	566	486	
	新規求職申込者数(人)	177	118	78	101	79	122	113	67	69	99	97	110	136	
	新規求人倍率(倍)	3.15	4.92	8.19	5.75	6.57	5.39	5.11	7.37	8.36	5.38	5.13	5.15	3.57	
	就職件数(件)	53	52	22	32	33	29	44	38	29	35	26	40	23	
	有効求人倍率(倍)	3.54	3.33	3.47	3.58	3.54	3.47	3.42	3.49	3.75	3.72	3.52	3.32	2.85	
小倉	月間有効求人数(人)	3,898	3,833	3,664	3,641	3,644	3,718	4,028	3,971	3,815	3,800	3,623	3,392	2,748	
	月間有効求職者数(人)	2,483	2,590	2,585	2,449	2,362	2,323	2,347	2,302	2,050	2,117	2,208	2,226	2,261	
	有効求人倍率(倍)	1.57	1.48	1.42	1.49	1.54	1.60	1.72	1.73	1.86	1.79	1.64	1.52	1.22	
	新規求人数(人)	1,375	1,238	1,284	1,354	1,254	1,313	1,663	1,259	1,238	1,489	1,109	996	927	
	新規求職申込者数(人)	833	616	548	531	496	549	562	434	355	605	513	456	605	
	新規求人倍率(倍)	1.65	2.01	2.34	2.55	2.53	2.39	2.96	2.90	3.49	2.46	2.16	2.18	1.53	
	就職件数(件)	216	222	204	197	176	193	200	181	178	144	143	214	139	
	有効求人倍率(倍)	1.57	1.48	1.42	1.49	1.54	1.60	1.72	1.73	1.86	1.79	1.64	1.52	1.22	
若松	月間有効求人数(人)	0	0	0	0	0	0	0	0	0	0	0	0	0	
	月間有効求職者数(人)	441	461	463	433	414	379	360	333	301	310	347	374	452	
	有効求人倍率(倍)	0.00	0.00	0.00	0.00	0.00	0.00	0.00	0.00	0.00	0.00	0.00	0.00	0.00	
	新規求人数(人)	0	0	0	0	0	0	0	0	0	0	0	0	0	
	新規求職申込者数(人)	130	107	85	73	76	67	85	48	43	92	79	76	150	
	新規求人倍率(倍)	0.00	0.00	0.00	0.00	0.00	0.00	0.00	0.00	0.00	0.00	0.00	0.00	0.00	
	就職件数(件)	29	25	28	33	18	23	35	26	24	18	21	23	12	
	有効求人倍率(倍)	0.00	0.00	0.00	0.00	0.00	0.00	0.00	0.00	0.00	0.00	0.00	0.00	0.00	
八幡	月間有効求人数(人)	3,730	3,472	3,458	3,347	3,370	3,445	3,521	3,392	3,326	3,131	3,185	3,064	2,631	
	月間有効求職者数(人)	2,891	2,943	2,883	2,760	2,641	2,628	2,649	2,574	2,388	2,471	2,549	2,625	2,830	
	有効求人倍率(倍)	1.29	1.18	1.20	1.21	1.28	1.31	1.33	1.32	1.39	1.27	1.25	1.17	0.93	
	新規求人数(人)	1,402	1,128	1,200	1,266	1,112	1,228	1,358	1,052	1,146	1,111	1,075	1,025	805	
	新規求職申込者数(人)	877	564	501	534	432	563	564	433	348	611	509	495	747	
	新規求人倍率(倍)	1.60	2.00	2.40	2.37	2.57	2.18	2.41	2.43	3.29	1.82	2.11	2.07	1.08	
	就職件数(件)	201	218	201	206	174	184	176	172	149	140	170	185	137	
	有効求人倍率(倍)	1.29	1.18	1.20	1.21	1.28	1.31	1.33	1.32	1.39	1.27	1.25	1.17	0.93	
合計(北九州市)	月間有効求人数(人)	9,381	9,024	8,848	8,723	8,678	8,865	9,232	8,989	8,711	8,471	8,367	8,002	6,832	
	月間有効求職者数(人)	6,310	6,510	6,428	6,126	5,887	5,820	5,848	5,675	5,158	5,312	5,547	5,691	6,053	
	有効求人倍率(倍)	1.49	1.39	1.38	1.42	1.47	1.52	1.58	1.58	1.69	1.59	1.51	1.41	1.13	
	新規求人数(人)	3,335	2,947	3,123	3,201	2,885	3,199	3,598	2,805	2,961	3,133	2,682	2,587	2,218	
	新規求職申込者数(人)	2,017	1,405	1,212	1,239	1,083	1,301	1,324	982	815	1,407	1,198	1,137	1,638	
	新規求人倍率(倍)	1.65	2.10	2.58	2.58	2.66	2.46	2.72	2.86	3.63	2.23	2.24	2.28	1.35	
	就職件数(件)	499	517	455	468	401	429	455	417	380	337	360	462	311	
	有効求人倍率(倍)	1.49	1.39	1.38	1.42	1.47	1.52	1.58	1.58	1.69	1.59	1.51	1.41	1.13	

4-a 産業別 新規求人数の推移【一般(パートタイムを除く)】(月単位)

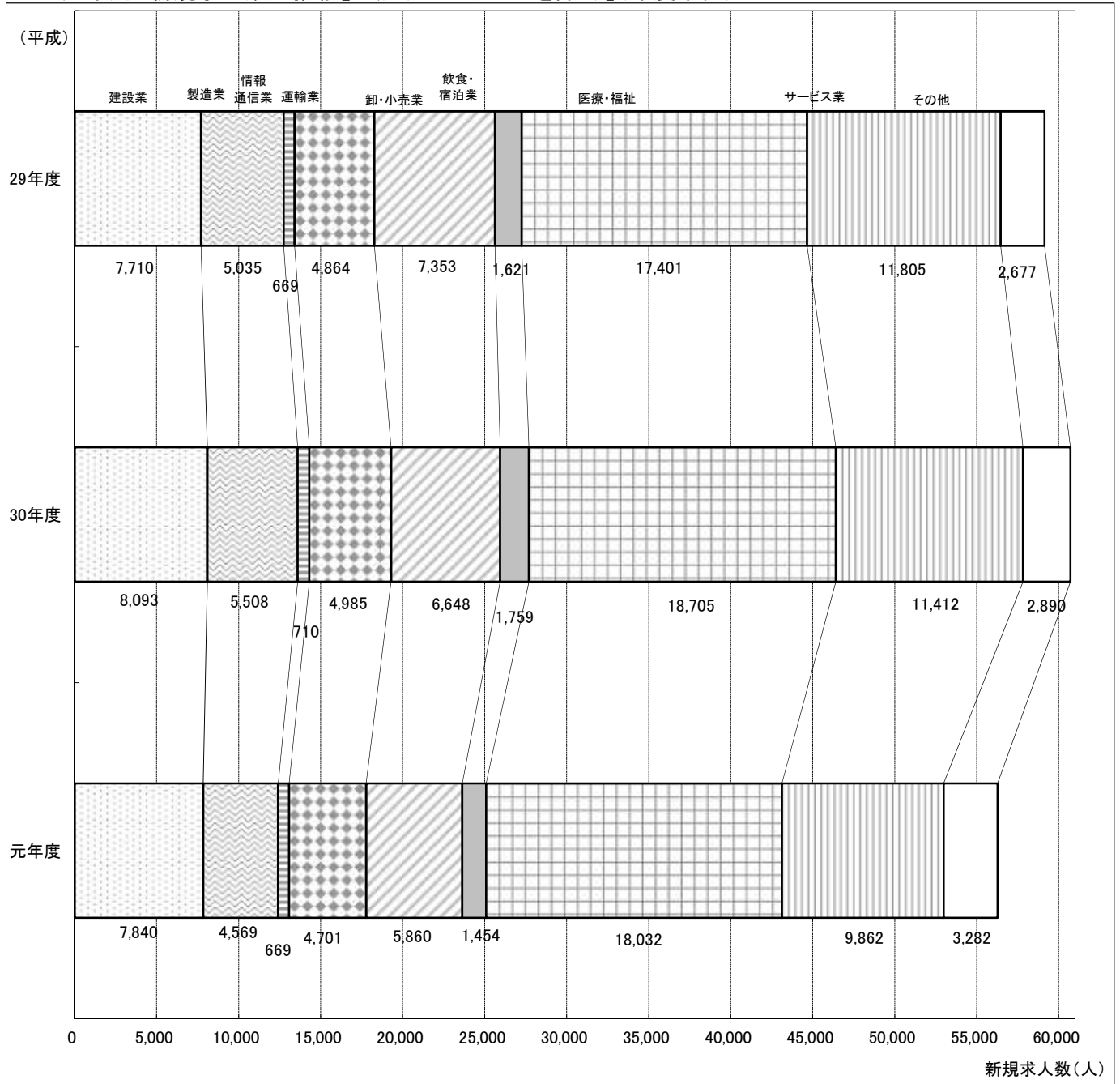


(単位:人)

区分	平成31年	令和元年										令和2年			
	4月	5月	6月	7月	8月	9月	10月	11月	12月	1月	2月	3月	4月		
建設業	650	596	683	654	604	722	651	630	810	589	518	733	712		
製造業	411	421	426	443	392	410	404	316	395	322	299	330	242		
情報通信業	66	53	46	55	68	48	37	108	33	41	85	29	58		
運輸業、郵便業	431	383	440	399	369	519	344	346	394	365	357	354	369		
卸売業、小売業	516	464	565	510	430	521	603	386	477	543	464	381	419		
宿泊業、飲食サービス業	113	187	86	151	146	94	107	113	151	121	101	84	89		
医療、福祉	1,407	1,429	1,823	1,435	1,365	1,540	1,504	1,372	1,779	1,384	1,423	1,571	1,093		
サービス業	919	689	1,050	905	668	1,056	1,036	650	611	778	866	634	571		
その他	301	245	276	247	254	219	266	308	312	317	252	285	256		
新規求人数(合計)	4,814	4,467	5,395	4,799	4,296	5,129	4,952	4,229	4,962	4,460	4,365	4,401	3,809		

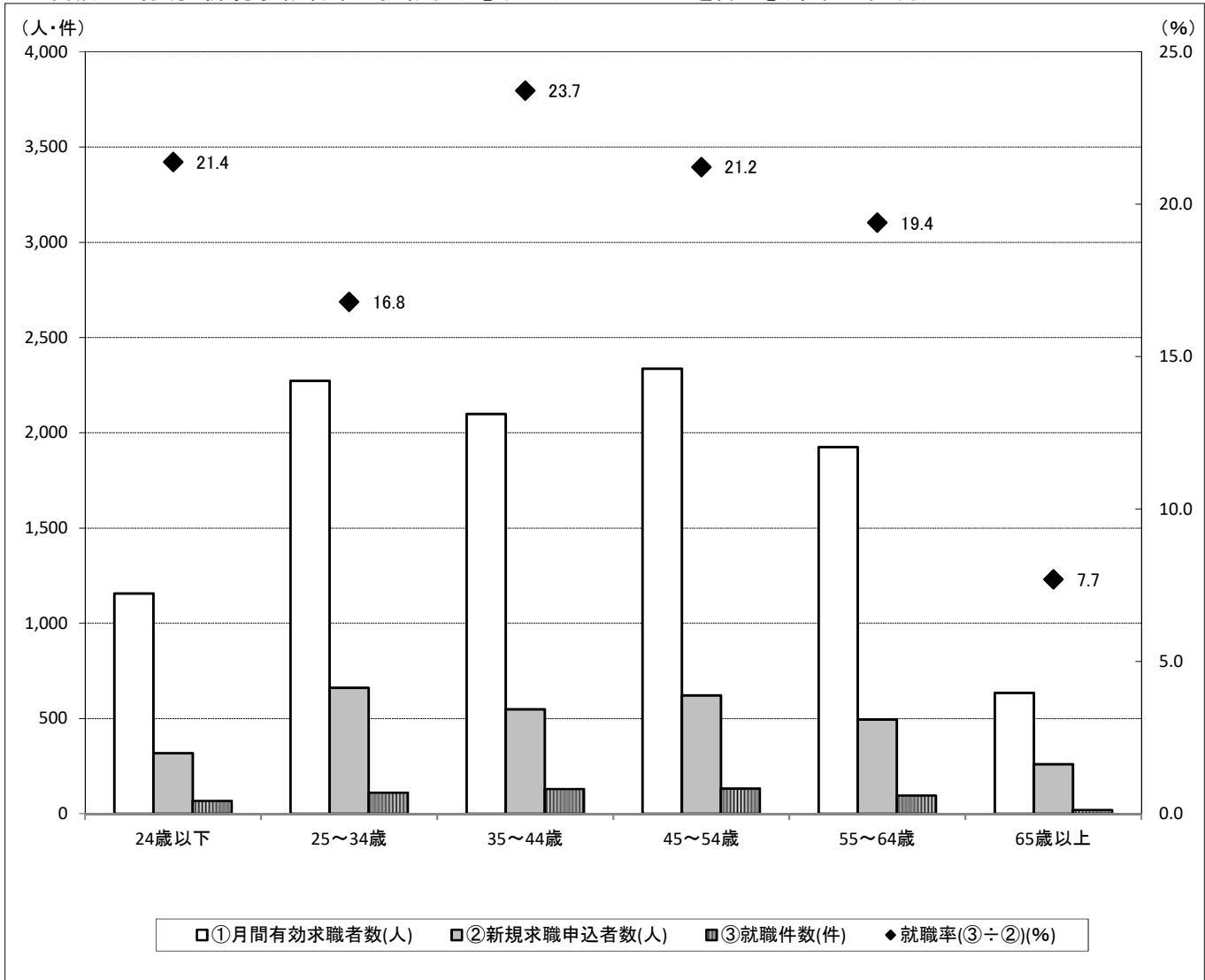


4-b 産業別 新規求人数の推移【一般(パートタイムを除く)】(年度単位)



区分	平成										令和
	22年度	23年度	24年度	25年度	26年度	27年度	28年度	29年度	30年度	元年度	
建設業	4,990	5,384	5,362	5,243	5,257	6,331	7,682	7,710	8,093	7,840	
製造業	3,042	3,234	2,939	3,320	3,817	3,977	4,359	5,035	5,508	4,569	
情報通信業	1,416	1,092	1,505	1,483	1,598	1,067	953	669	710	669	
運輸業、郵便業	6,349	5,777	4,534	3,971	3,779	3,917	4,212	4,864	4,985	4,701	
卸売業、小売業	5,250	5,893	6,254	5,945	6,338	6,847	6,761	7,353	6,648	5,860	
宿泊業、飲食サービス業	1,268	1,454	1,613	1,447	1,519	1,488	1,891	1,621	1,759	1,454	
医療、福祉	11,126	12,913	13,348	12,765	14,643	15,254	16,008	17,401	18,705	18,032	
サービス業	8,535	9,298	9,564	10,377	11,638	11,355	11,381	11,805	11,412	9,862	
その他	2,572	2,529	2,298	2,142	2,446	2,420	2,812	2,677	2,890	3,282	
新規求人数(合計)	44,548	47,574	47,417	46,693	51,035	52,656	56,059	59,135	60,710	56,269	

5 年齢別 有効・新規求職者数と就職状況【常用(パートタイムを除く)】(令和2年4月)



区分	①月間有効求職者数(人)			②新規求職申込者数(人)			③就職件数(件)			就職率(③÷②)(%)		
	全数	男性	女性	全数	男性	女性	全数	男性	女性	全数	男性	女性
19歳以下	198	110	87	39	23	16	11	7	4	28.2	30.4	25.0
20~24歳	958	434	523	279	121	158	57	24	33	20.4	19.8	20.9
24歳以下	1,156	544	610	318	144	174	68	31	37	21.4	21.5	21.3
25~29歳	1,222	532	689	386	162	224	46	14	32	11.9	8.6	14.3
30~34歳	1,051	513	536	275	120	155	65	32	33	23.6	26.7	21.3
25~34歳	2,273	1,045	1,225	661	282	379	111	46	65	16.8	16.3	17.2
35~39歳	1,027	504	522	266	131	134	62	32	30	23.3	24.4	22.4
40~44歳	1,072	545	524	282	137	144	68	30	38	24.1	21.9	26.4
35~44歳	2,099	1,049	1,046	548	268	278	130	62	68	23.7	23.1	24.5
45~49歳	1,233	611	619	341	171	169	66	28	38	19.4	16.4	22.5
50~54歳	1,104	599	505	281	151	130	66	29	37	23.5	19.2	28.5
45~54歳	2,337	1,210	1,124	622	322	299	132	57	75	21.2	17.7	25.1
55~59歳	1,002	616	384	259	151	107	56	29	27	21.6	19.2	25.2
60~64歳	923	672	251	236	177	59	40	28	12	16.9	15.8	20.3
55~64歳	1,925	1,288	635	495	328	166	96	57	39	19.4	17.4	23.5
65歳以上	634	533	99	260	223	37	20	18	2	7.7	8.1	5.4
合計	10,424	5,669	4,739	2,904	1,567	1,333	557	271	286	19.2	17.3	21.5

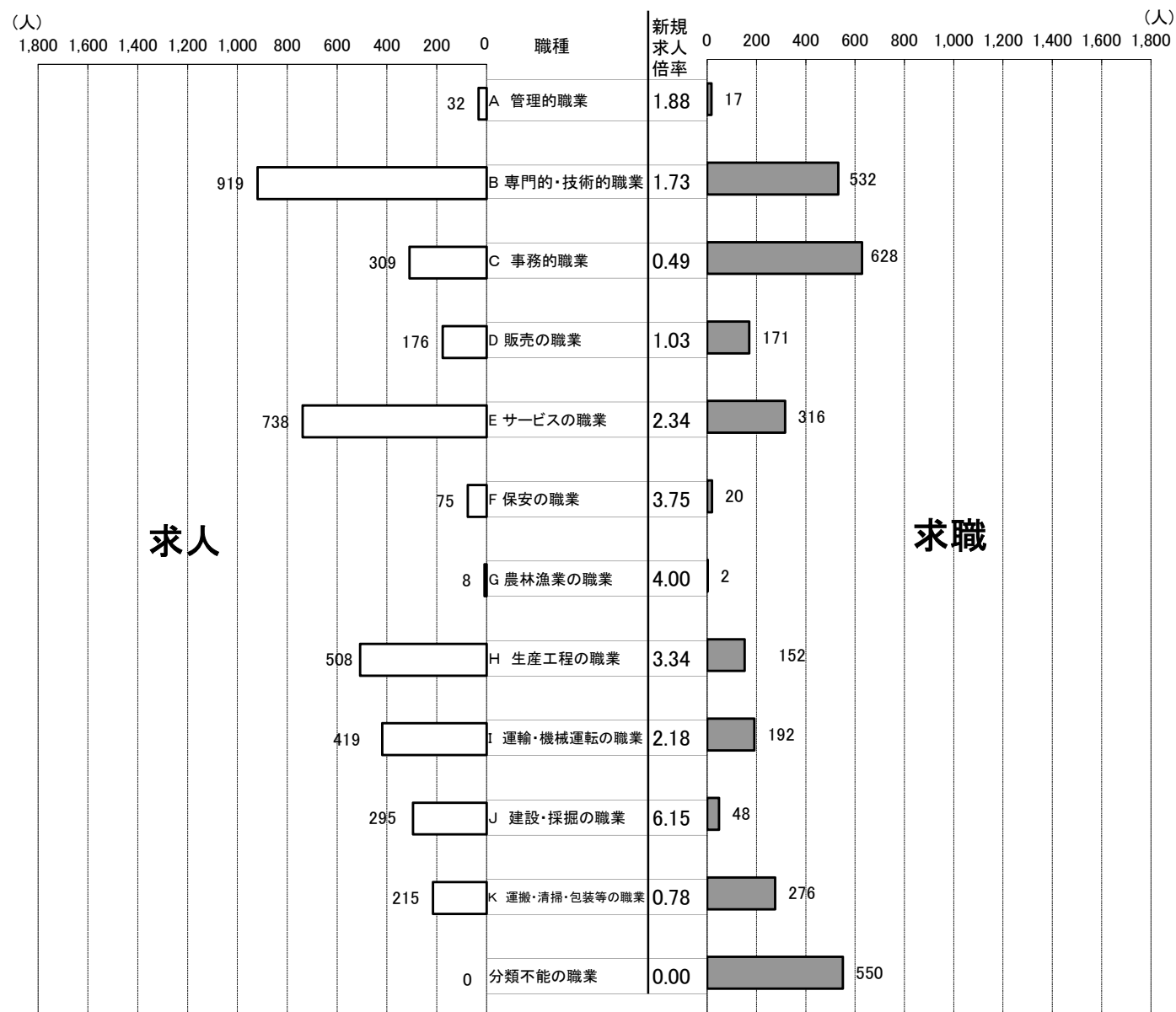
※求職申込書における男女別の記入が任意であるため、男女の合計と全数は一致しない。

6-a 職業別 新規求人・求職の状況【常用(パートタイムを除く)】(令和2年4月)

区分	①新規求職申込者数(人)			②新規求人数(人)	新規求人倍率(倍) (②÷①)
	全数	男性	女性	全数	
A 管理的職業	17	16	1	32	1.88
B 専門的・技術的職業	532	237	295	919	1.73
C 事務的職業	628	136	491	309	0.49
D 販売の職業	171	106	65	176	1.03
E サービスの職業	316	119	197	738	2.34
F 保安の職業	20	20	0	75	3.75
G 農林漁業の職業	2	1	1	8	4.00
H 生産工程の職業	152	122	30	508	3.34
I 輸送・機械運転の職業	192	187	5	419	2.18
J 建設・採掘の職業	48	46	2	295	6.15
K 運搬・清掃・包装等の職業	276	209	64	215	0.78
分類不能の職業	550	368	182	0	0.00
合計	2,904	1,567	1,333	3,694	1.27
うちIT関連職業	102	77	25	74	0.73
うち福祉関連職業	337	80	257	910	2.70

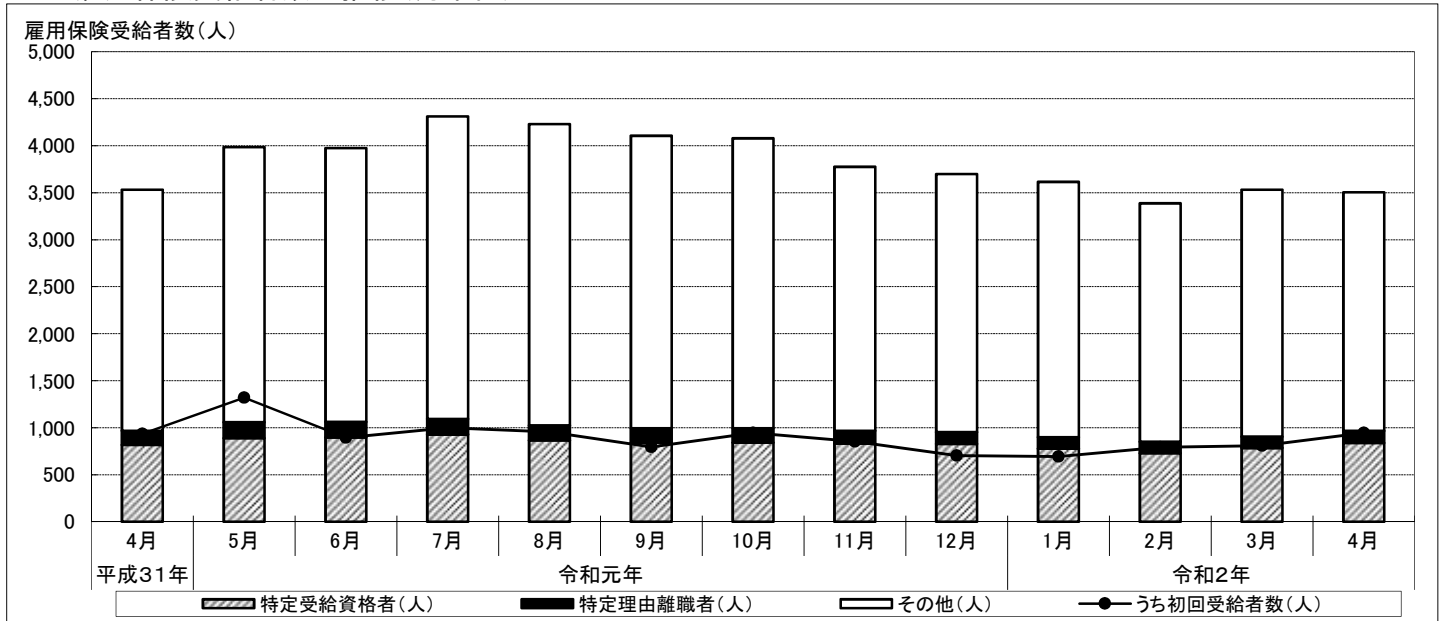
※求職申込書における男女別の記入が任意であるため、男女の合計と全数は一致しない。

6-b 職業別 新規求人・求職バランスシート【常用(パートタイムを除く)】(令和2年4月)



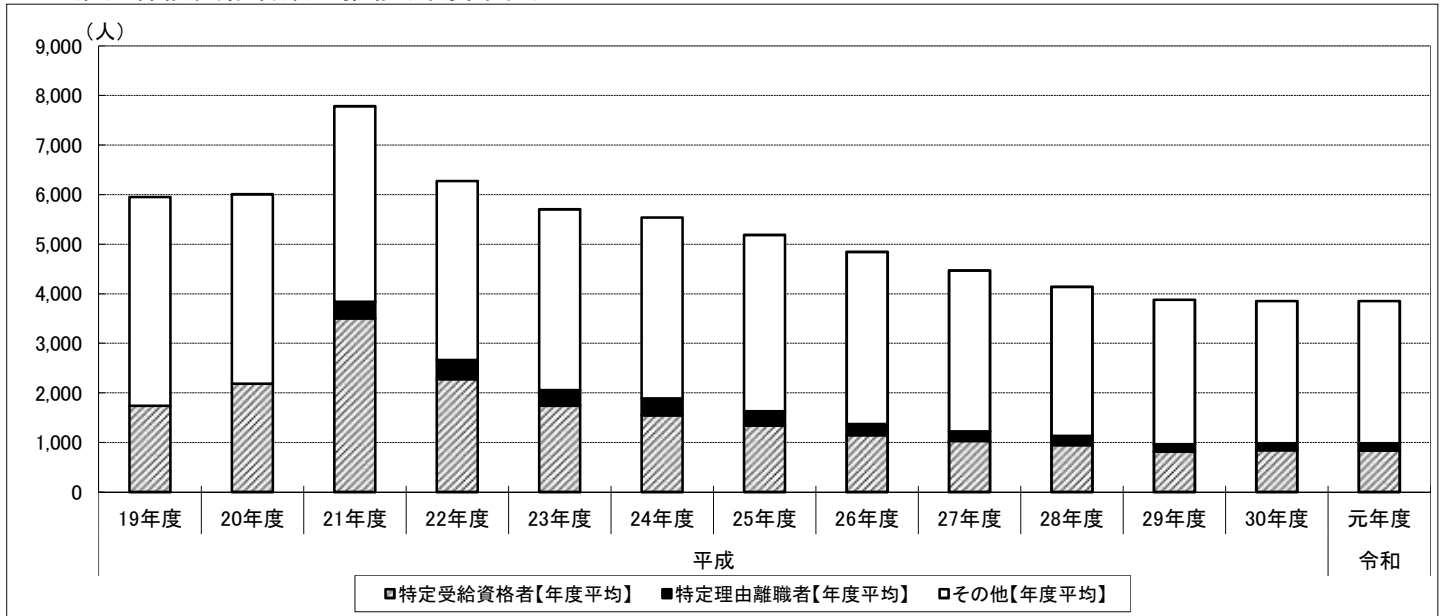
## IV 雇用保険受給者数の動き

### 1-a 雇用保険受給者数の推移(月単位)



区分	平成31年	令和元年						令和2年					
	4月	5月	6月	7月	8月	9月	10月	11月	12月	1月	2月	3月	4月
特定受給資格者(人)	817	889	896	929	865	841	842	831	828	778	729	786	838
特定理由離職者(人)	151	169	166	165	159	153	153	137	125	121	122	119	128
その他(人)	2,564	2,927	2,911	3,216	3,204	3,111	3,082	2,807	2,744	2,715	2,535	2,627	2,538
合計	3,532	3,985	3,973	4,310	4,228	4,105	4,077	3,775	3,697	3,614	3,386	3,532	3,504
うち初回受給者数(人)	934	1,320	895	999	956	797	944	853	704	694	792	808	944
【参考】前年同月比(%)	-0.3	1.8	-4.7	1.0	-4.2	-2.6	-1.3	-0.8	4.1	1.9	-0.2	8.3	-0.8

### 1-b 雇用保険受給者数の推移(年度単位)



(単位:人)

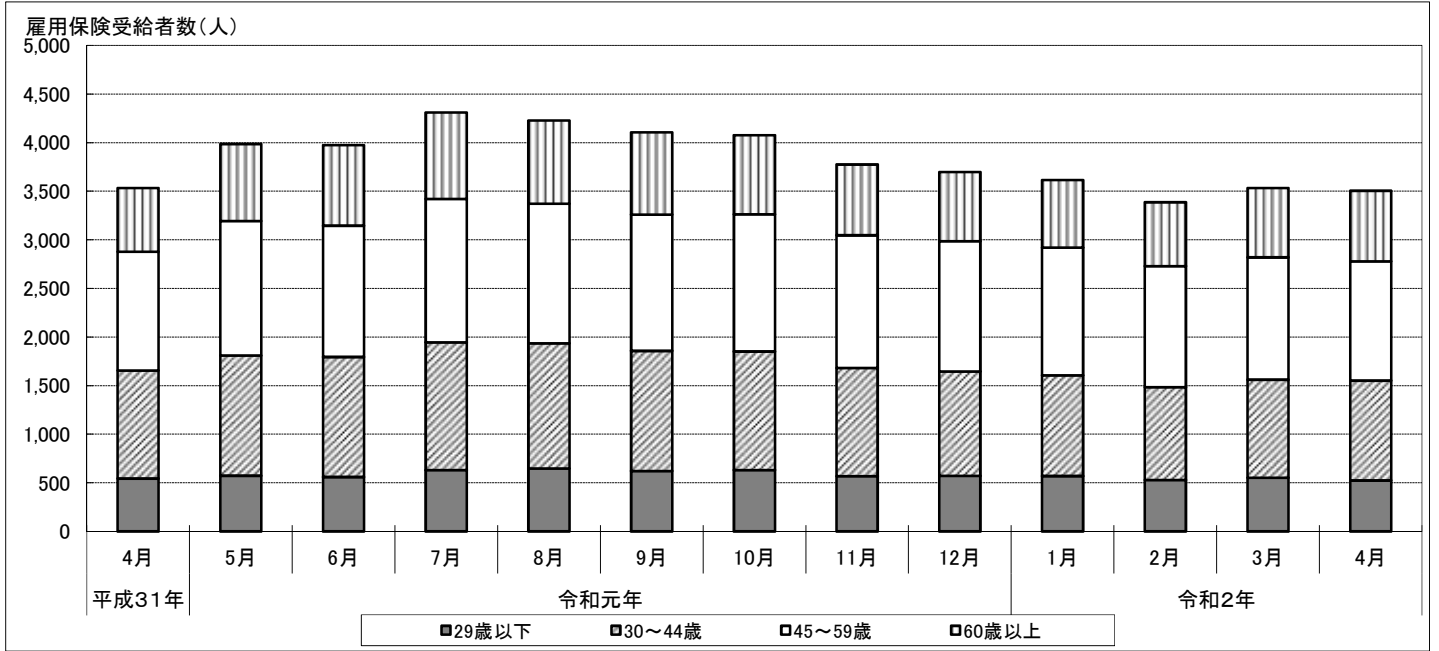
	平成													令和
	19年度	20年度	21年度	22年度	23年度	24年度	25年度	26年度	27年度	28年度	29年度	30年度	元年度	
特定受給資格者【年度平均】	1,740	2,188	3,503	2,278	1,741	1,550	1,344	1,147	1,029	947	820	847	836	
特定理由離職者【年度平均】	-	-	334	386	316	339	287	224	194	186	147	136	145	
その他【年度平均】	4,212	3,817	3,945	3,611	3,646	3,647	3,554	3,473	3,245	3,007	2,911	2,868	2,870	
雇用保険受給者数【年度平均】	5,953	6,006	7,782	6,275	5,703	5,535	5,184	4,844	4,467	4,139	3,878	3,851	3,851	

※年度の値については、それぞれの月単位の値の合計を12で除算したものを使用。(1ヶ月あたりの平均受給者数)

よって、特定受給資格者+特定受給資格者以外=雇用保険受給者数にならない場合がある。

※「特定理由離職者」制度は平成21年度より開始。

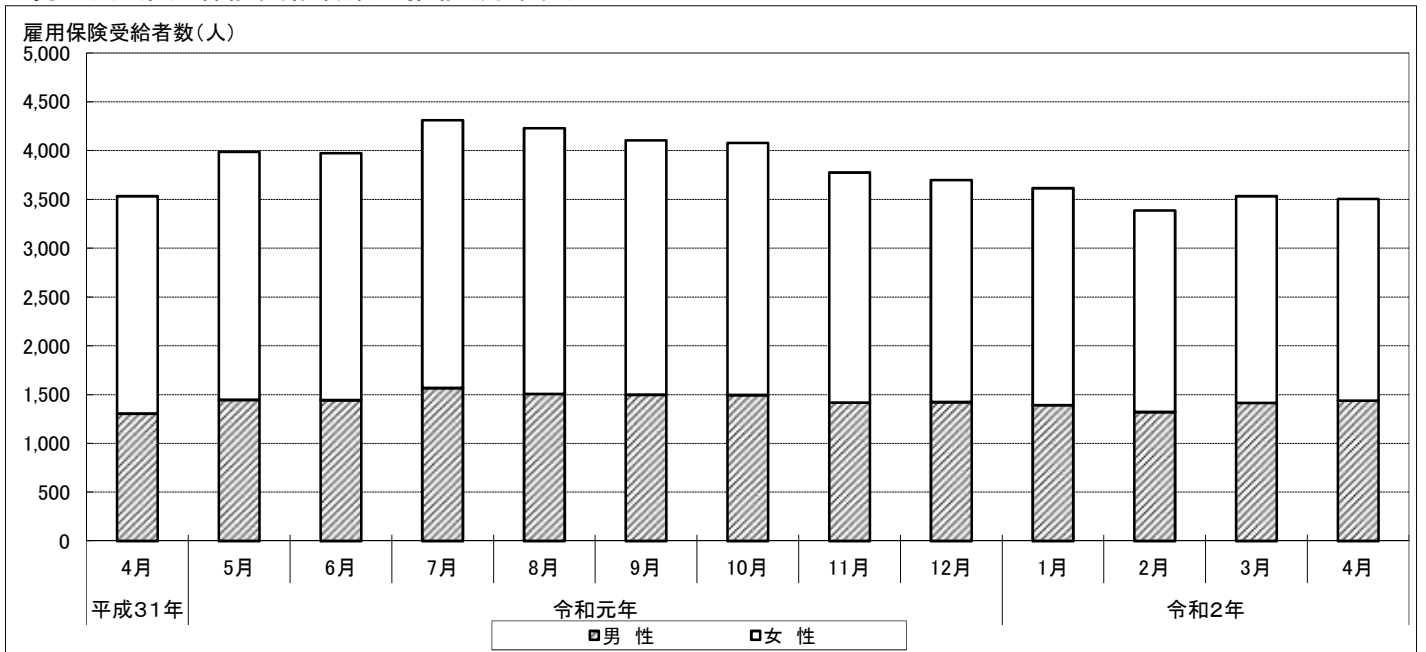
## 2 年齢別 雇用保険受給者数の推移(月単位)



(単位:人)

区分	平成31年	令和元年								令和2年			
	4月	5月	6月	7月	8月	9月	10月	11月	12月	1月	2月	3月	4月
29歳以下	544	573	560	630	647	622	632	568	571	570	529	553	524
30~44歳	1,111	1,236	1,235	1,316	1,289	1,236	1,219	1,114	1,075	1,036	955	1,008	1,028
45~59歳	1,222	1,384	1,350	1,475	1,436	1,402	1,411	1,365	1,339	1,313	1,246	1,258	1,226
60歳以上	655	792	828	889	856	845	815	728	712	695	656	713	726
合計	3,532	3,985	3,973	4,310	4,228	4,105	4,077	3,775	3,697	3,614	3,386	3,532	3,504

## 3 男女別 雇用保険受給者数の推移(月単位)



(単位:人)

区分	平成31年	令和元年								令和2年			
	4月	5月	6月	7月	8月	9月	10月	11月	12月	1月	2月	3月	4月
男性	1,305	1,446	1,443	1,567	1,507	1,499	1,495	1,419	1,423	1,392	1,321	1,415	1,438
女性	2,227	2,539	2,530	2,743	2,721	2,606	2,582	2,356	2,274	2,222	2,065	2,117	2,066
合計	3,532	3,985	3,973	4,310	4,228	4,105	4,077	3,775	3,697	3,614	3,386	3,532	3,504